



# СОВРЕМЕННОК

ПАРК - КВАРТАЛ

# ВАШ ГОРОД-САД

Парк-квартал от СТРОЙТЭК



6-я очередь



Найти квартиру





# #современник ЭТО ЗВУЧИТ СОВРЕМЕННО!

## СОВРЕМЕНИК ПАРК-КВАРТАЛ

Новый парк-квартал «Современник» в Кировском районе Екатеринбурга разработан международным бюро в стилистике жилых районов Западной Европы. Прогрессивная архитектура в духе последних трендов урбанистики, продуманное благоустройство, эргономичный дизайн мест общего пользования и собственный благоустроенный парк площадью 1 га превратили «Современник» в достопримечательность целого района. Несмотря на масштаб, здесь сохраняется домашняя атмосфера. Разноэтажные жилые дома с большими окнами и ухоженная территория с аккуратными газонами и мощеными дорожками смотрятся тепло и уютно.

Воспользуйтесь возможностью жить в современности. Оставаясь в городе, будьте ближе к природе!

К концу 2024 года сдадим дома!  
И к майским выдадим всем ключи ))

Photo



# #преимущества ПАРКА-КВАРТАЛА



Переменная этажность — от 5 до 33 этажей



Архитектурное бюро КСАР Architects&Planners. Нидерланды



Собственный парк площадью 1 га



Удобные деревянные скамьи для отдыха во дворе



Огороженная территория с видеонаблюдением по периметру



Индивидуальный электронный ключ



Шарташский лесопарк и озеро Шарташ рядом



До центра 15 минут на машине и 25 минут на транспорте



Поблизости насыщенная социальная инфраструктура



Фешенебельные лобби



Парк имени Блюхера, Дендрологический и Основинский парки



Квартиры с отделкой



# #парк-квартал В ЦИФРАХ

1 га

площадь  
собственного  
парка

8

число очередей  
строительства

5-33

этажность  
корпусов



# #6-я очередь В ЦИФРАХ

2

высотные  
25-31-этажные башни

24-99 м<sup>2</sup>

площадь  
квартир

533

количество  
квартир

93

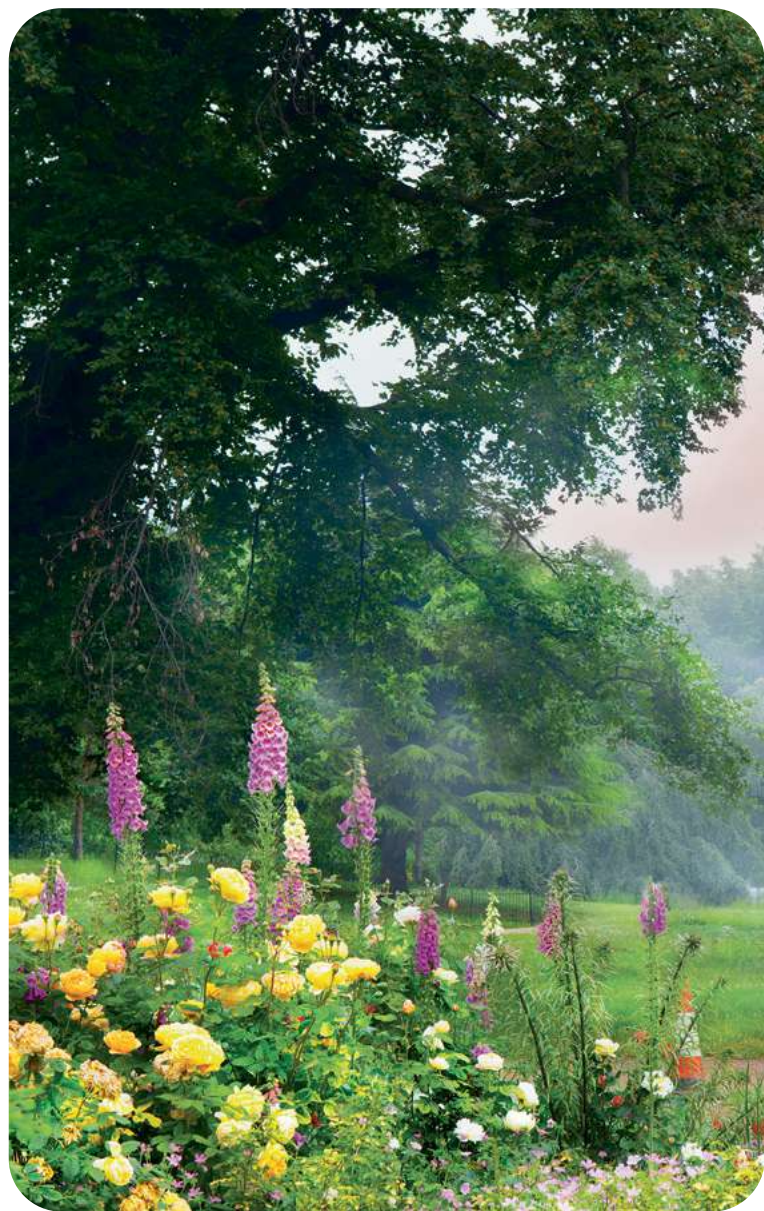
машино-места в подземном  
паркинге, где 31 кладовая

29

вариантов  
планировочных  
решений







Парк-квартал «Современник», находится в Кировском районе Екатеринбурга. Это один из самых современных жилых проектов города, разработанный международным бюро. Квартал построен в европейском стиле: разноэтажные


# КВАРТАЛ ПАРКОВОГО КЛАССА


жилье здания с лаконичными фасадами и ухоженная территория с аккуратными газонами и мощеными дорожками смотрятся по-домашнему уютно. Отличительная особенность проекта — собственный благоустроенный парк площадью 1 га.













# #маршрут







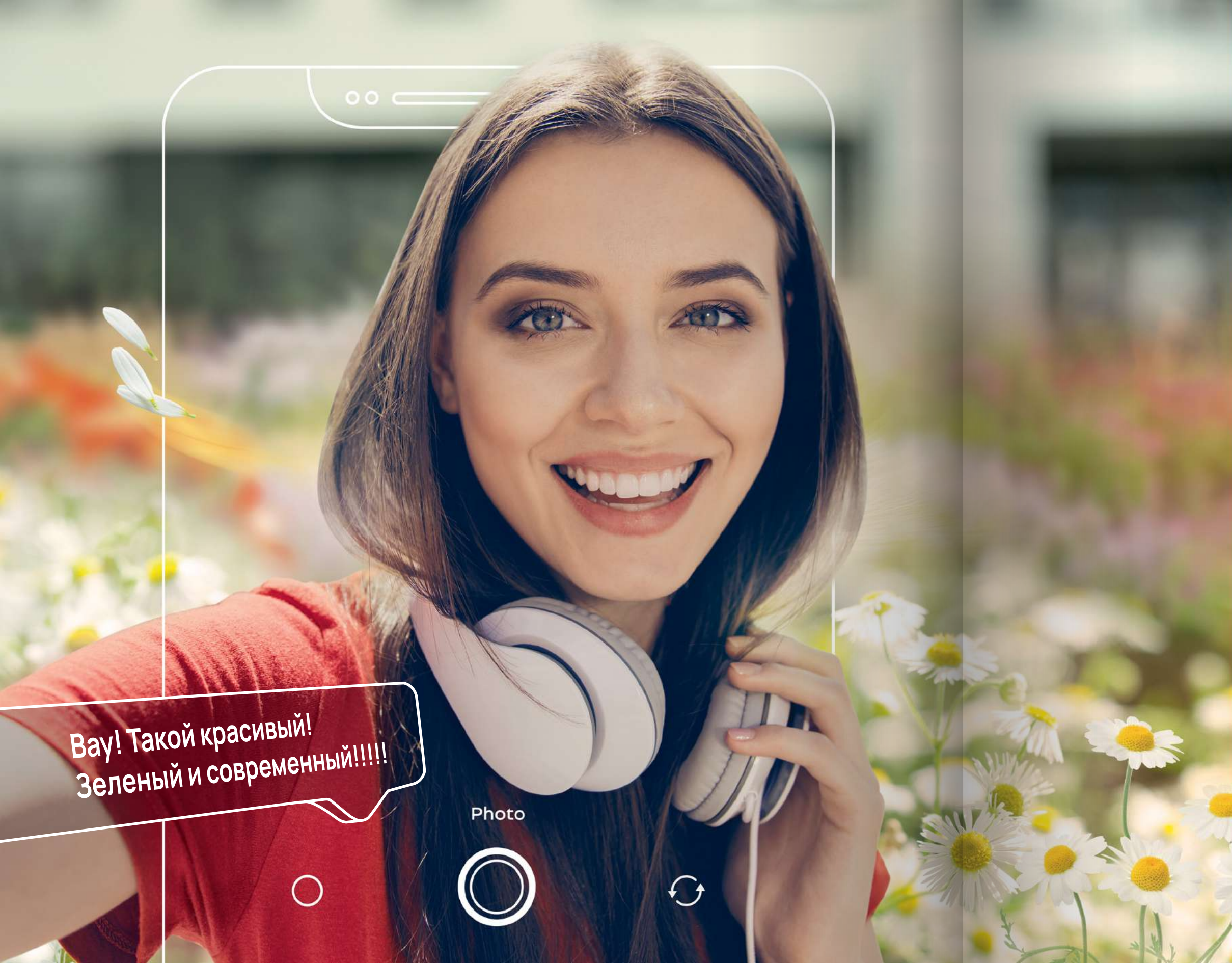


-  8 мин до Дендропарка
-  11 мин до Основинского парка
-  17 мин до Плотинки
-  18 мин до Шарташского лесопарка
-  20 мин до Университета
-  22 мин до Суворовского училища

Парк-квартал «Современник» располагается в развитом Кировском районе — одном из лучших в городе по версии сервиса 2ГИС. До центрального проспекта Ленина по улице Блюхера — 3–4 минуты на автомобиле.







Вау! Такой красивый!  
Зеленый и современный!!!!

Photo



# #современный ВНУТРИ И СНАРУЖИ



Люба Андреевская  
Современник, парк-квартал



В утреннем дворе свежо, день обещает быть солнечным. Сдержит ли день свое обещание? ☀️  
Под техно машу руками аки мельница 🎧, бежать не собираюсь и вдруг осознаю, что бегу. Тело само решило — в парк!  
Делаю большой круг — и домой. Вы скажете, мало? Не спешите с выводами. Гвоздь моей программы — вертикальное кардио. Это когда пешком на 17-й этаж, притом что лифты в полном порядке. 🚀



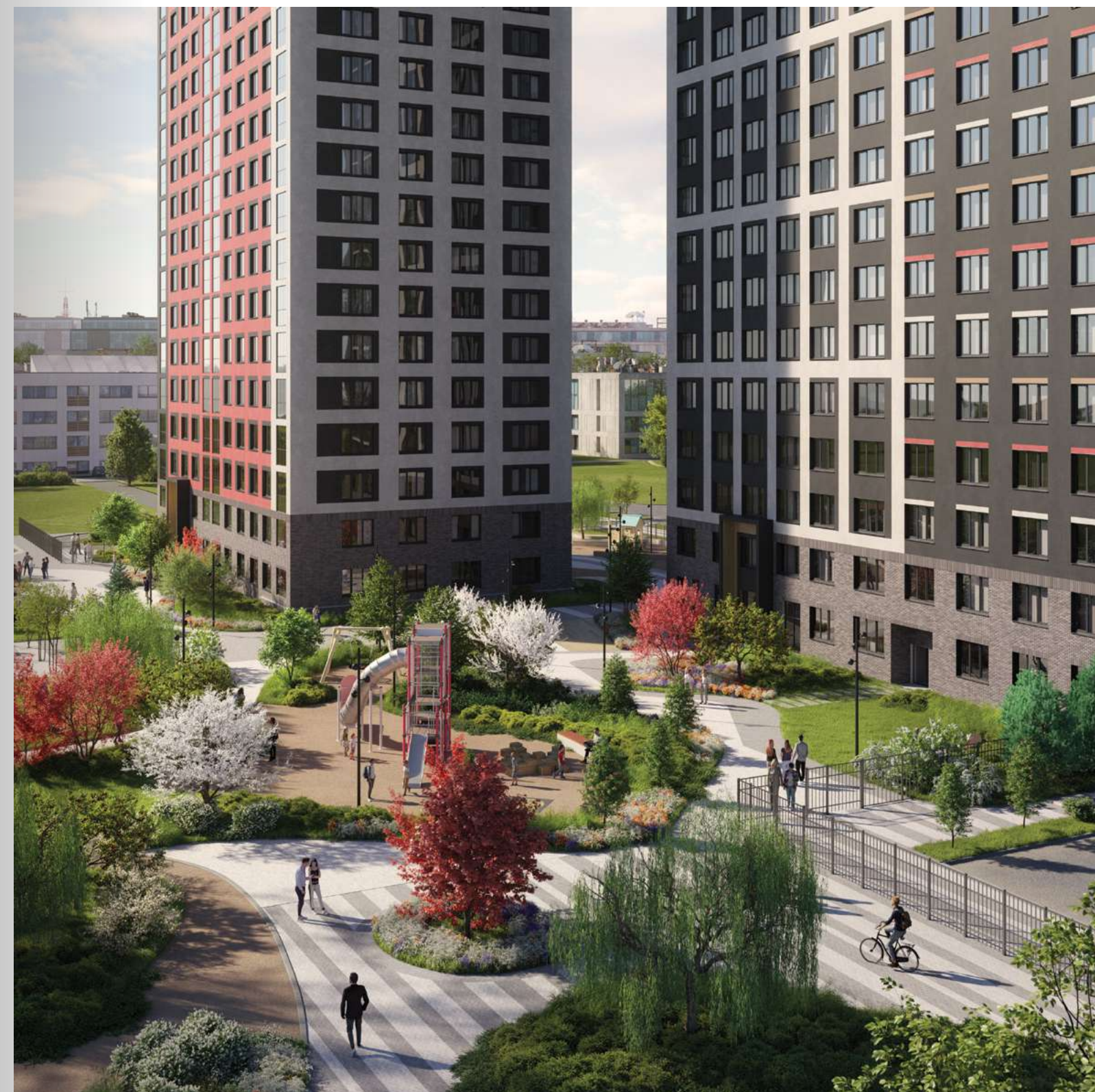


# ОБЛИК КВАРТАЛА

Трендовый облик парка-квартала — заслуга архитекторов бюро KCAP Architects & Planners (Нидерланды), разработавших по-европейски лаконичный и стильный проект. Высота жилых домов варьируется от 5 до 33 этажей.



Разноэтажность психологически комфортна: жители нижних этажей получают больше естественного света, что благотворно скажется на здоровье, а из квартир на верхних этажах открываются привлекательные виды на центр города и парк.







## «По строительству и инфраструктуре дом очень стильный»



Квартал удобно связан с центральной частью Екатеринбурга. Разметки, развязки и светофоры продуманы — вы оцените предсказуемость и безопасность выездов. Особое внимание уделяется внутренней инфраструктуре: необходимые товары и услуги можно получить не покидая территорию самого квартала.

Бюро KCAP Architects & Planners с 1989 года разрабатывает международные комплексные архитектурные и ландшафтные проекты. Среди успешно выполненных работ — New Istropolis (Братислава), HafenCity (Гамбург), Red Apple (Роттердам), Maritime Campus (Антверпен) и многие другие.

● Современник  
Парк-квартал



«Окна в два этажа, ресепшен –  
все как в высокочелассном отеле!!!»

«Подъезды шикарные! Отделка,  
высокие потолки, мягкая мебель»



**СОВРЕМЕННОИК**  
ПАРК-КВАРТАЛ







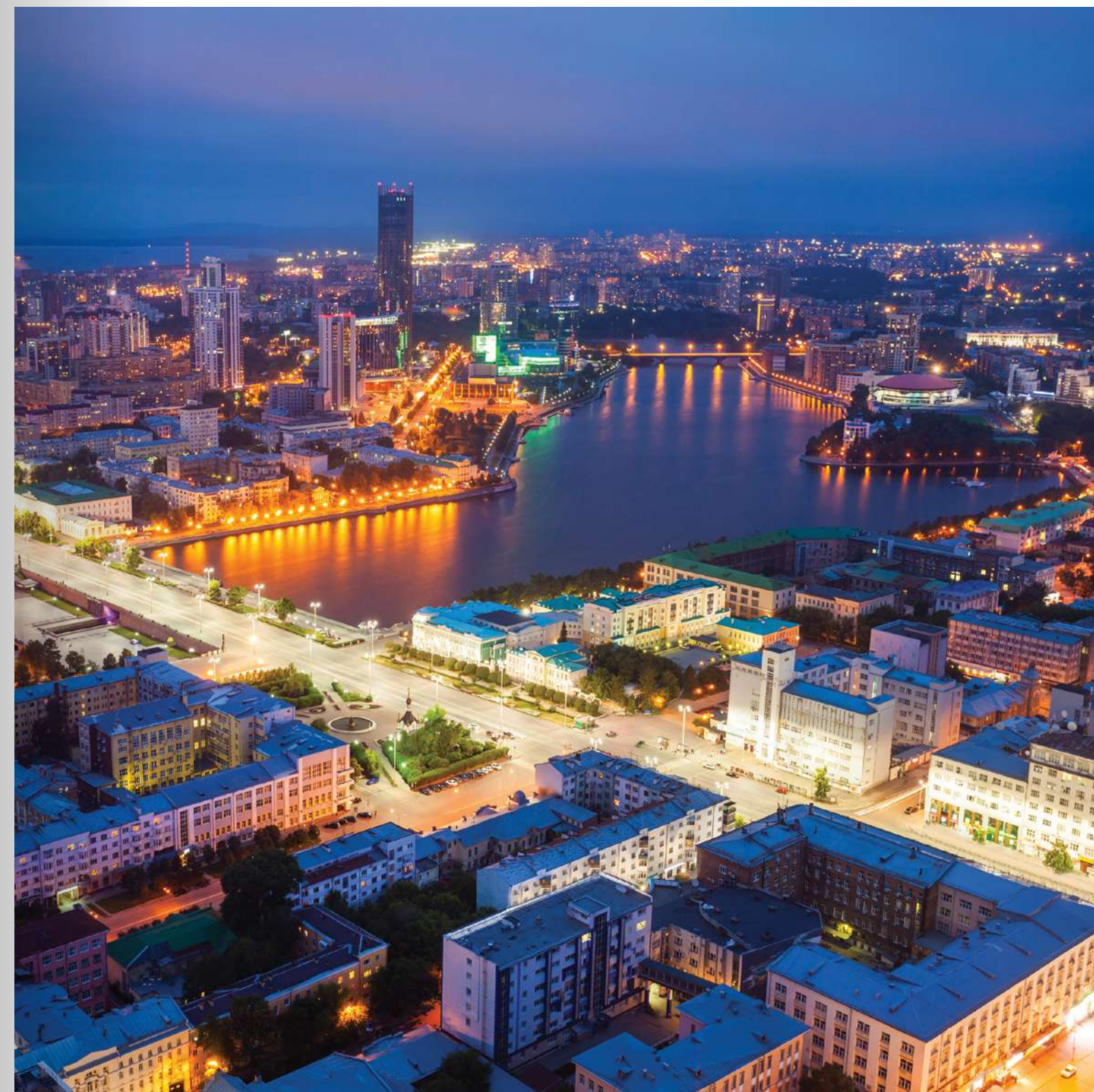
# ПАНОРАМА ВДОХНОВЕНИЯ

Проектируя парк-квартал, архитекторы добивались максимального видового впечатления. Вот почему дома имеют разную высоту и расставлены широко. Здесь не обязательно жить на самом верху, чтобы любоваться окружением.

Жители «Современника» часто упоминают Шарташский лесной парк. Уникальный природный и историко-

культурный комплекс, включающий Шарташские каменные палатки и озеро Шарташ, расположен по соседству с вашим будущим домом.

Вдохновляющие природные виды дополняются панорамой центральной части Екатеринбурга, находящейся в нескольких минутах поездки на транспорте.







«Нравится расположение дома,  
недалеко до центра»

«Мало квартир на этаже,  
прекрасный вид из окна на центр»





# ВАША БОЛЬШАЯ ПРИХОЖАЯ

Домашний комфорт в лобби «Современника» — заслуга дизайнеров интерьера, продумавших цветовую гамму, отделку, свет, мебель и даже тактильные ощущения. Интерьер — лаконичный и элегантный, под стать всему облику квартала.



Свет в лобби преимущественно естественный благодаря высоким потолкам: 5,8 м в вестибюле, 2,8 м у лифта и в холле — и сплошному остеклению. А в темное время суток мягкое освещение наполняет обстановку уютом.



# «Ощущение гостеприимного дома»

Мягкая мебель и книги на открытых полках.  
Зона приема курьеров с креслами и журнальными столиками предназначена для отдыха или короткой деловой встречи.







Классно начать утро  
с боя подушками!!!!))))))

Photo

# #НОВЫЕ ПЛАНЫ НА ЖИЗНЬ



Маша Сивушка

Современник, парк-квартал



Утро началось внезапно!  
Сестрица прибежала из своей комнаты  
с поздравлениями, обогрев меня подушкой)  
Хорошенькое начало Дня Рождения 🎂  
Пришлось звать на помощь папу, который  
чем-то шуршал на кухне и зашел в дверь  
с огромной коробкой. Вот теперь и ему  
досталось)))  
В итоге они отвлеклись друг на друга, а я тем  
временем бегу в гостиную рассматривать  
подарки. Вау! Сколько их тут! 🎁🎁🎁





# ПЛАНИРОВОЧНЫЕ РЕШЕНИЯ

Планировочные решения парка-квартала разработала команда архитекторов и дизайнеров. Мы тщательно продумали жилое пространство: приблизили пропорции комнат к удобному квадрату, увеличили площадь кухонь, установили окна с широким

углом обзора, сделали просторнее ваннные комнаты и улучшили эргономику прихожих и коридоров, чтобы каждый квадратный метр в квартире был наполнен комфортом. Планировки «Современника» достойны того, чтобы стать вашими.



# #подробности ПЛАНИРОВОК



Классические



Евроформат



Застекленные лоджии



Увеличенные кухни



Два санузла в части планировок



Квартиры с окнами на две стороны



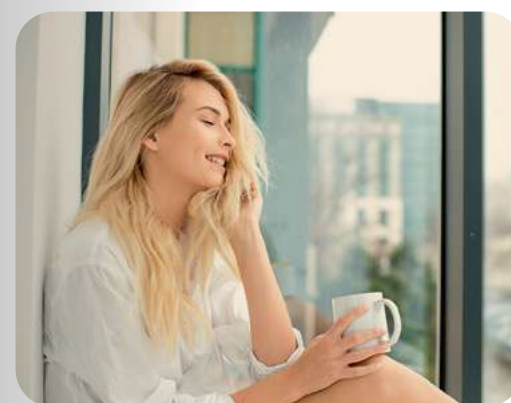
Гардеробные комнаты



Объединенные кухни-гостиные



Ниши для шкафов



В секции 6.2 теплые лоджии



Отделка под ключ



Специальные «грязные» зоны в коридоре



# ОТДЕЛКА

В отделке квартир применяются качественные материалы. На полу — прочный ламинат, который легко моется и служит долго, не теряя внешнего вида. Вдоль стен — эстетичные пластиковые плинтусы, подобранные в тон и прекрасно зарекомендовавшие

себя в эксплуатации. На стенах — прочные виниловые обои. Они устойчивы к перепадам температуры и окрашиваются до 8 раз: минимум усилий — и квартира выглядит свежо и привлекательно. Потолки в комнатах, лоджиях и кухнях



окрашенные, в коридорах, прихожих и санузлах — натяжные. Межкомнатные двери светлых тонов и сейф-дверь на входе в квартиру. Санузлы готовы к использованию — установлены раковины, смесители и унитазы.

Квартира в «Современнике» полностью отделана и ждет своих хозяев. Вам остается перевезти вещи и начать обживать ваш новый уютный дом.



«Планировки квартир, да еще и с отделкой – просто супер!..»



## Студия 27 м<sup>2</sup>





# Однокомнатная квартира с большой гардеробной





«Квартиры шикарные, планировки удобные, комнаты большие, потолки высокие»

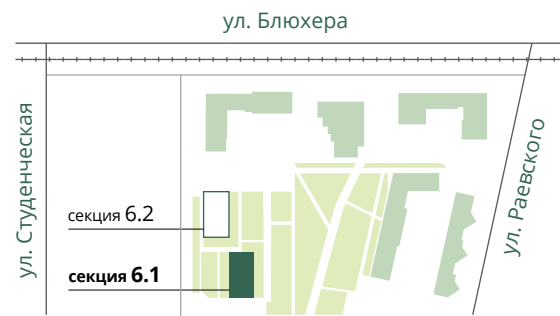


Трехкомнатная квартира с окнами на две стороны и двумя санузлами

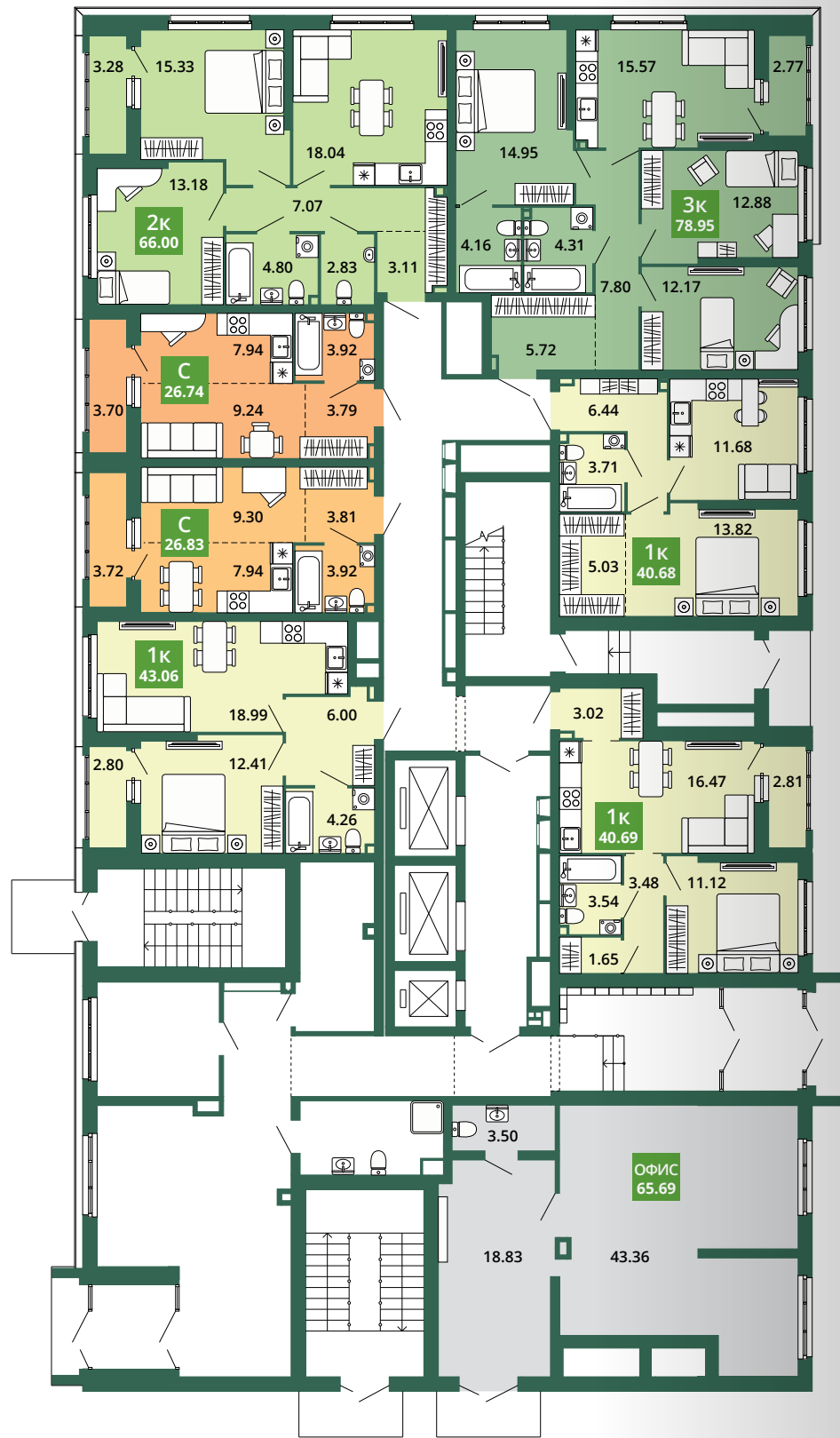




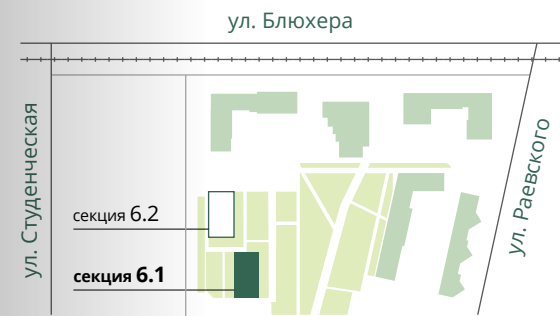
# Секция 6.1, этаж 1



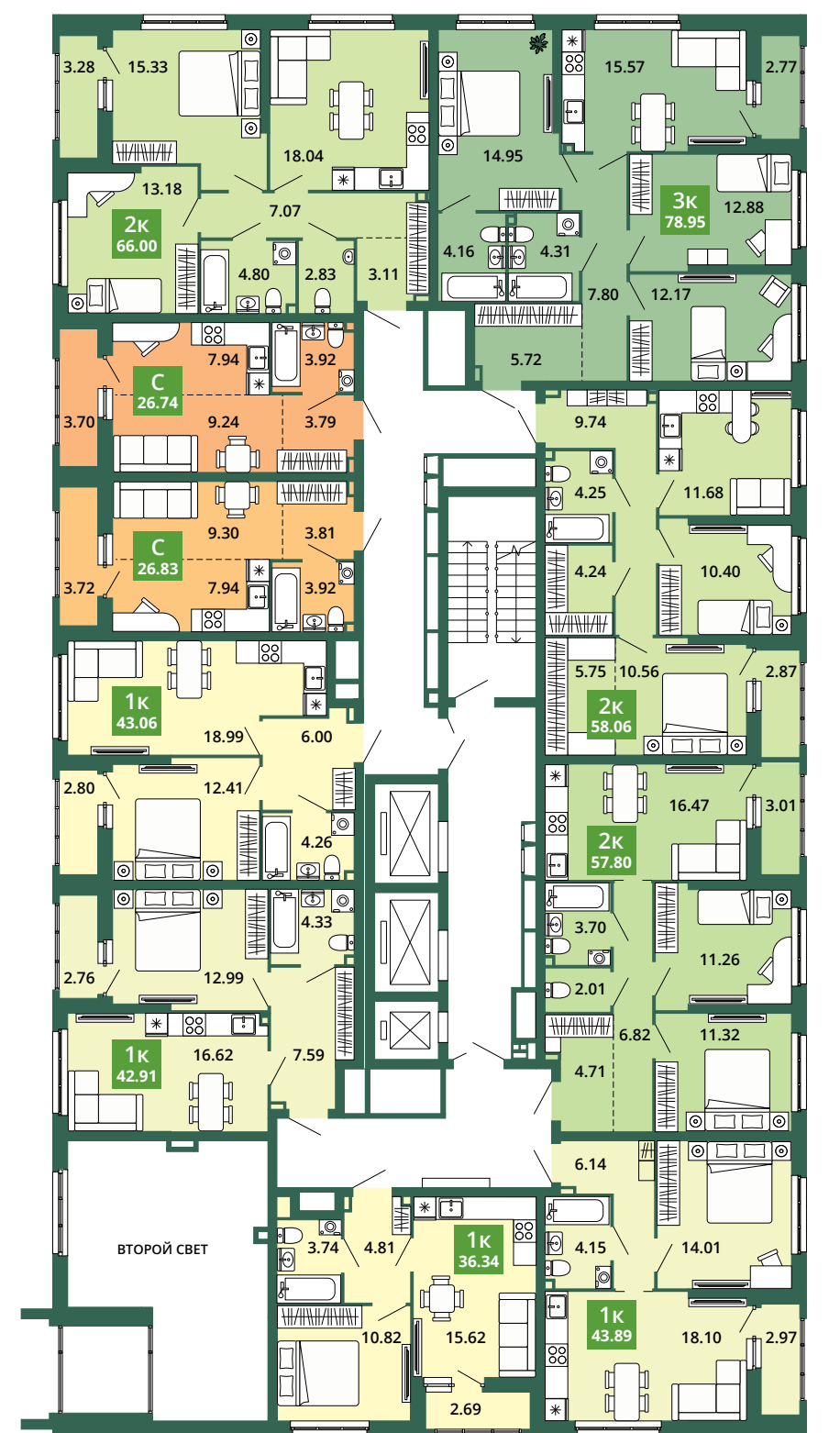
- Студии
- 1-комнатные
- 2-комнатные
- 3-комнатные
- 4-комнатные



# Секция 6.1, этаж 2

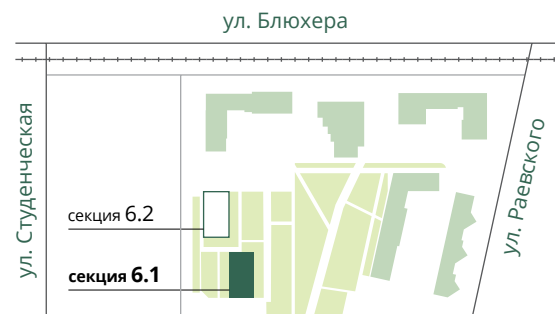


- Студии
- 1-комнатные
- 2-комнатные
- 3-комнатные
- 4-комнатные

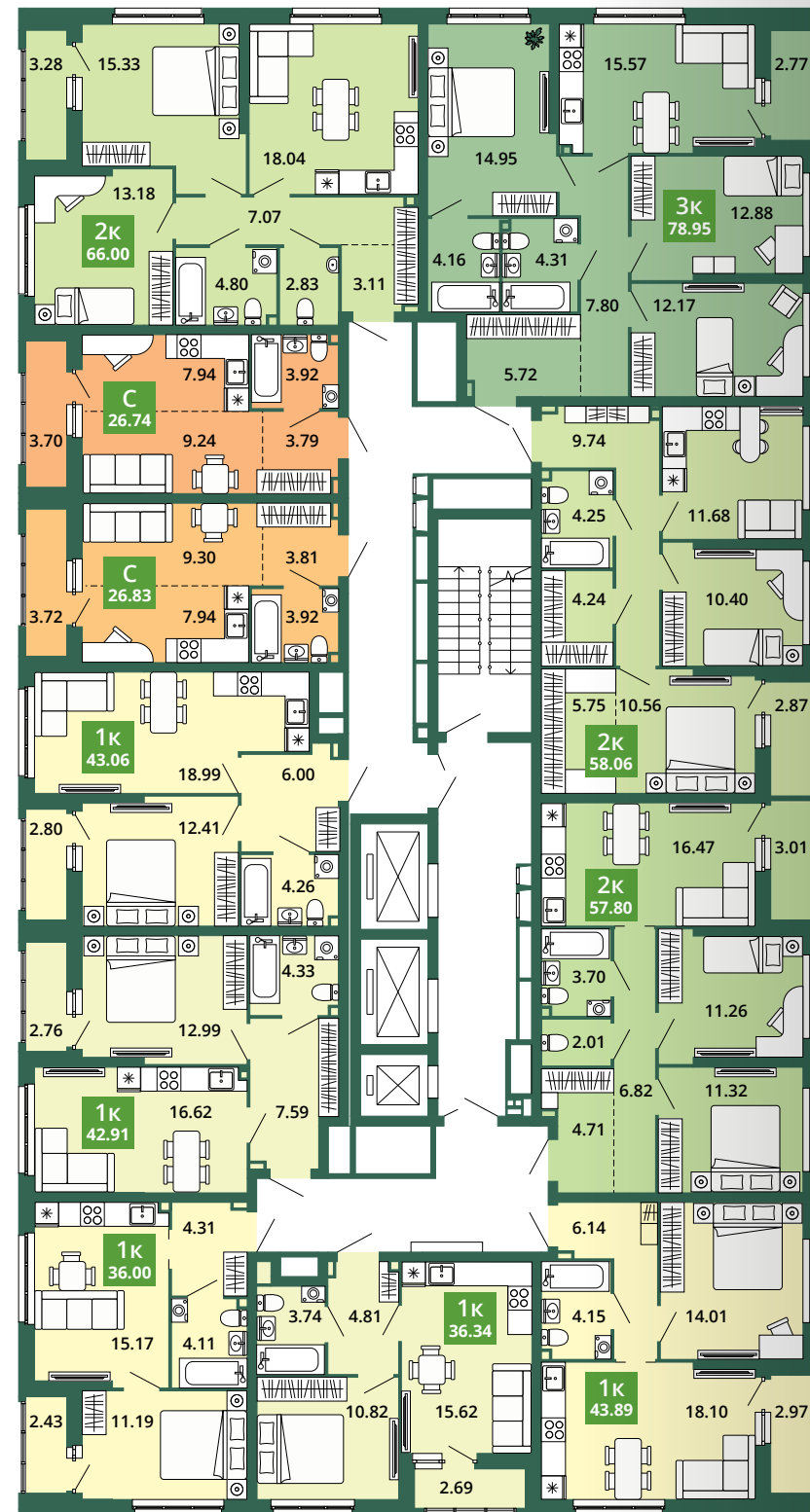




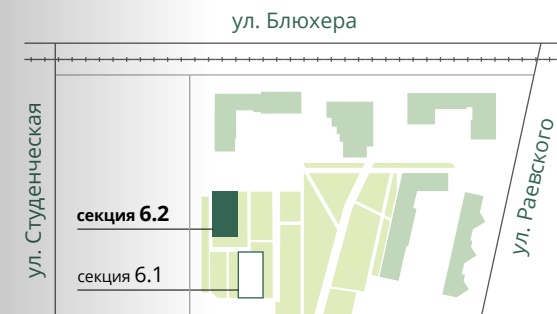
## Секция 6.1, этажи 3-25



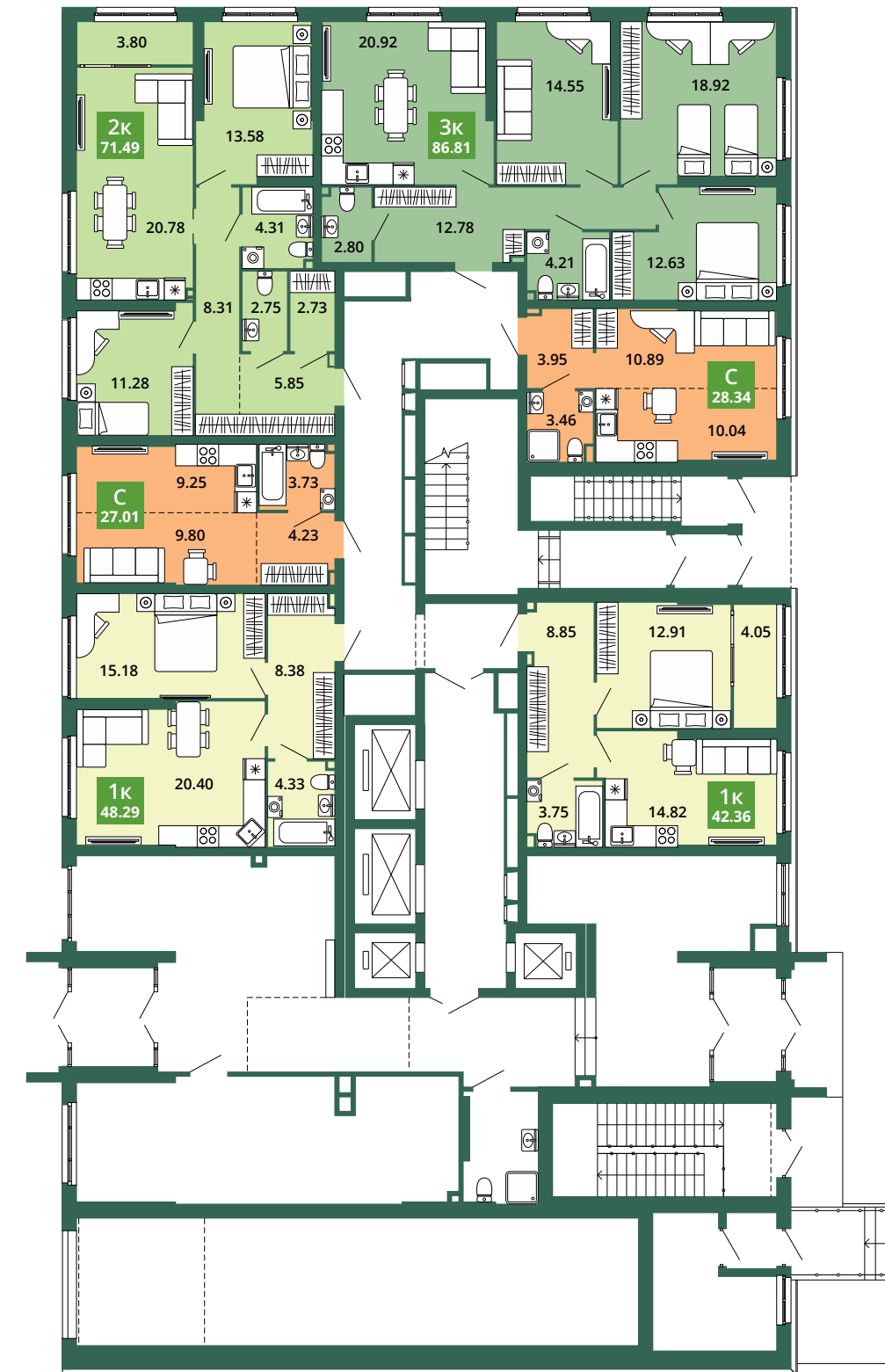
- Студии
- 1-комнатные
- 2-комнатные
- 3-комнатные
- 4-комнатные



## Секция 6.2, этаж 1

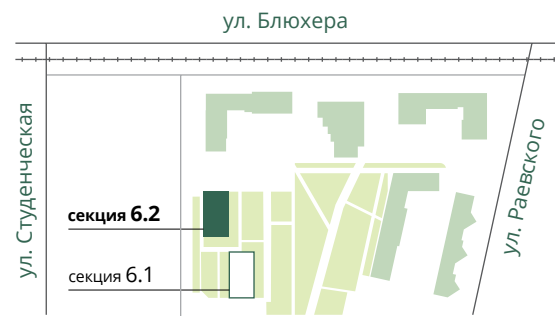


- Студии
- 1-комнатные
- 2-комнатные
- 3-комнатные
- 4-комнатные

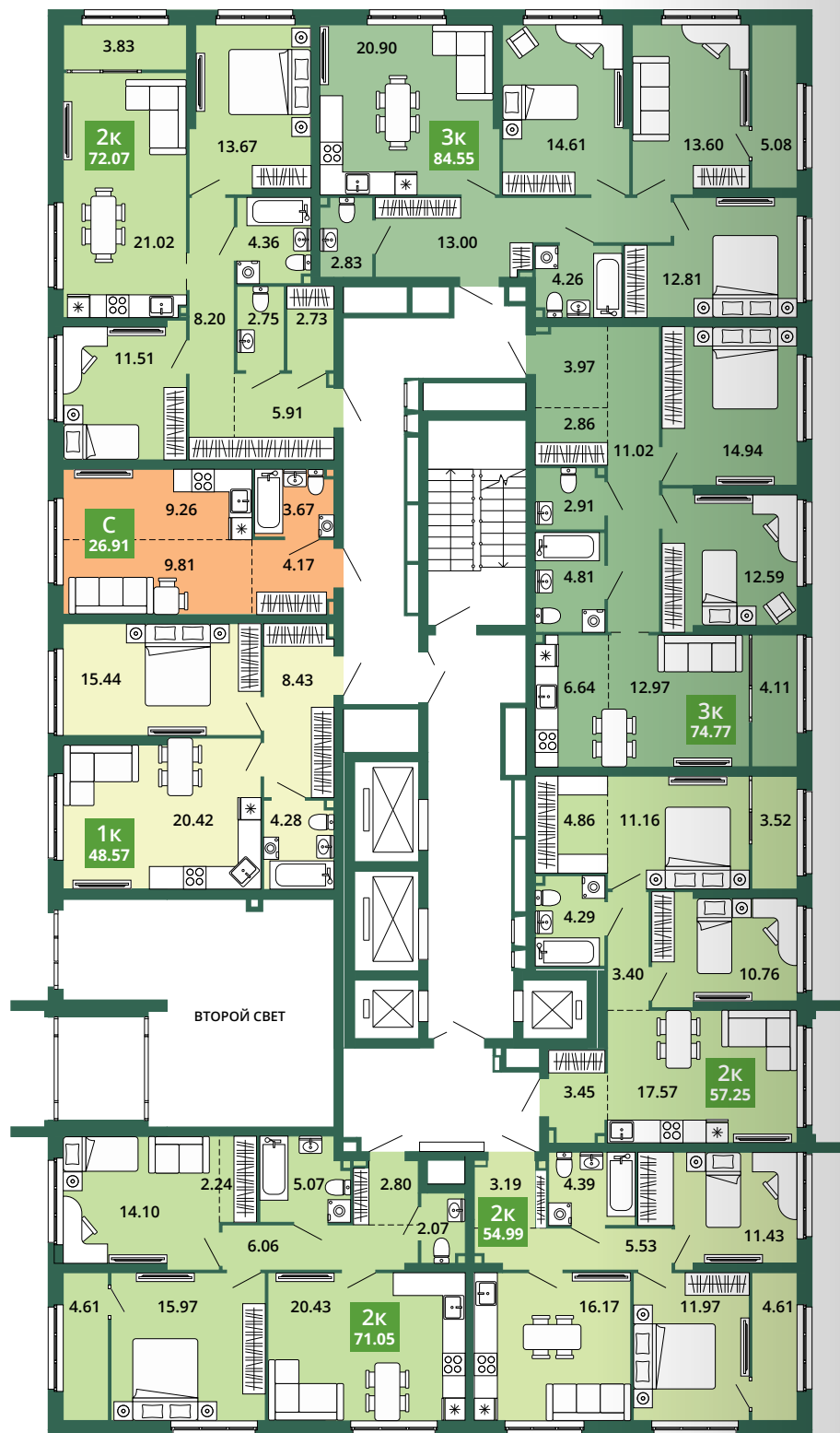




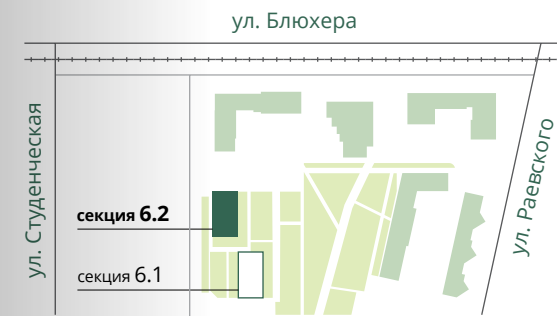
## Секция 6.2, этаж 2



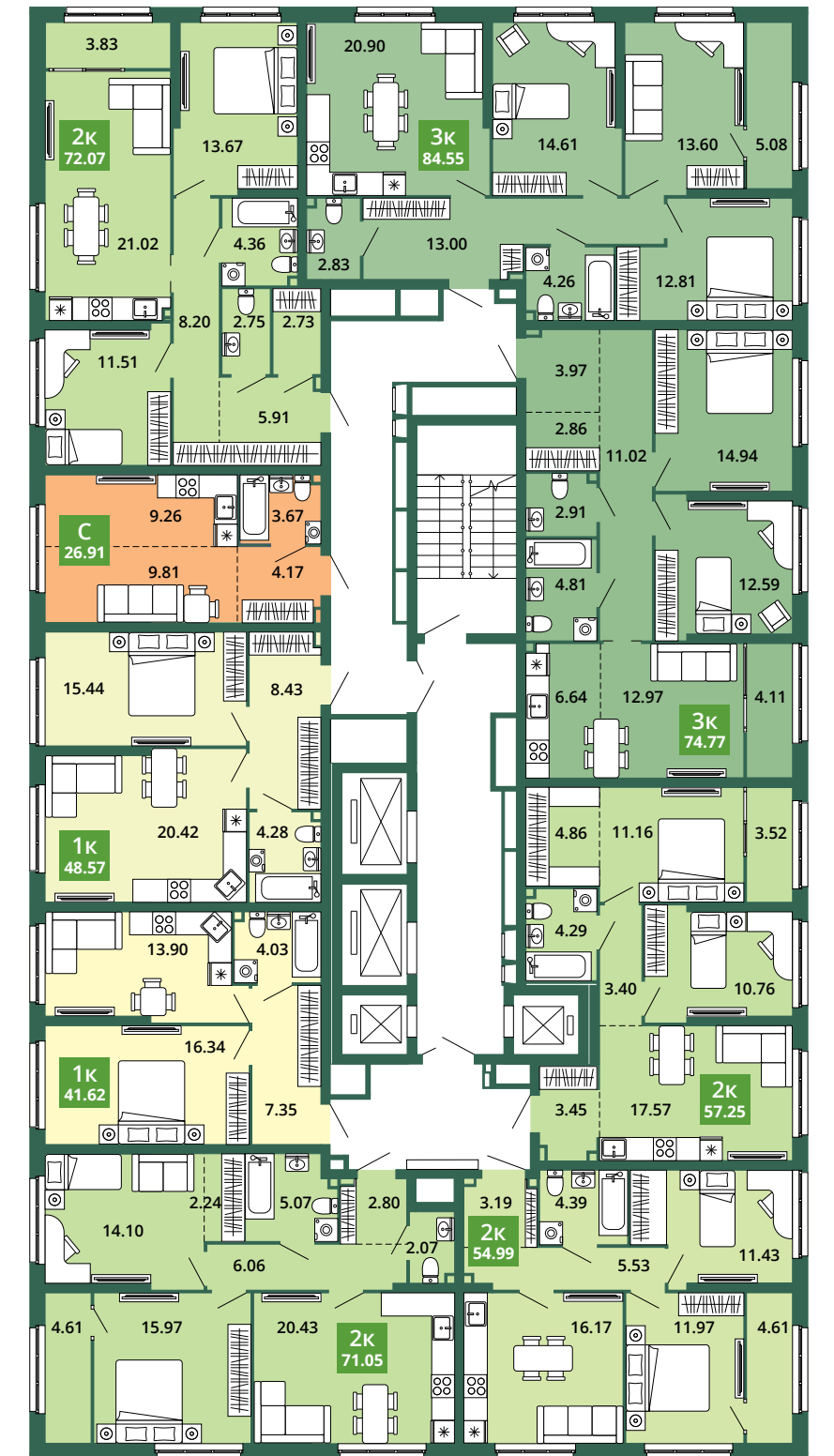
- Студии
- 1-комнатные
- 2-комнатные
- 3-комнатные
- 4-комнатные



## Секция 6.2, этаж 3

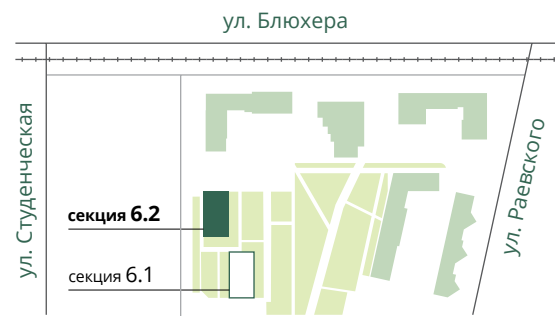


- Студии
- 1-комнатные
- 2-комнатные
- 3-комнатные
- 4-комнатные





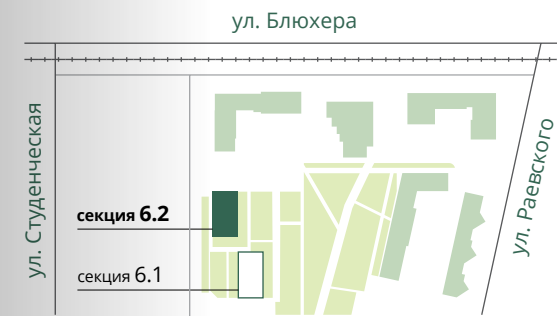
## Секция 6.2, этажи 4-19



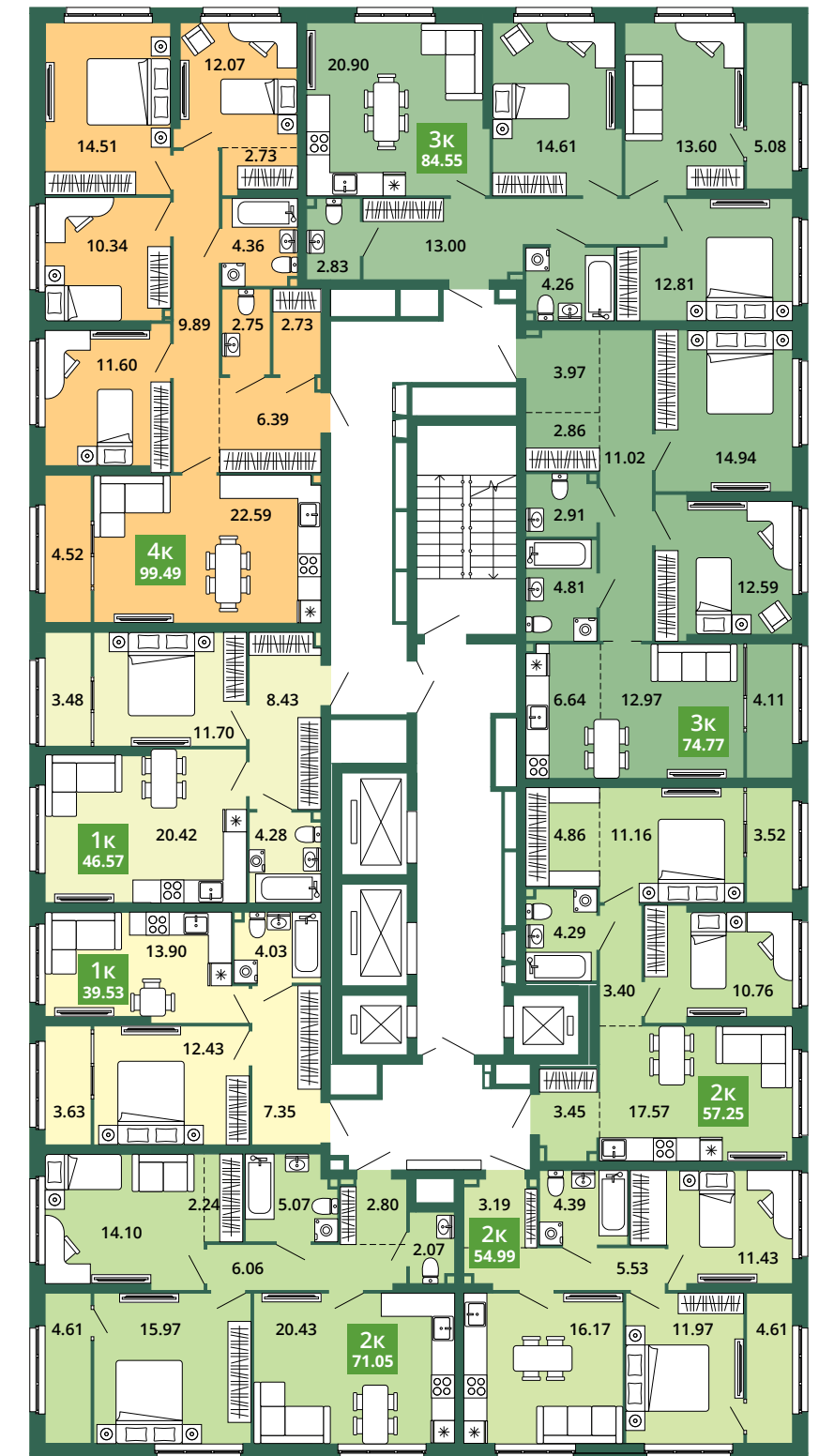
- Студии
- 1-комнатные
- 2-комнатные
- 3-комнатные
- 4-комнатные



## Секция 6.2, этажи 20-31



- Студии
- 1-комнатные
- 2-комнатные
- 3-комнатные
- 4-комнатные





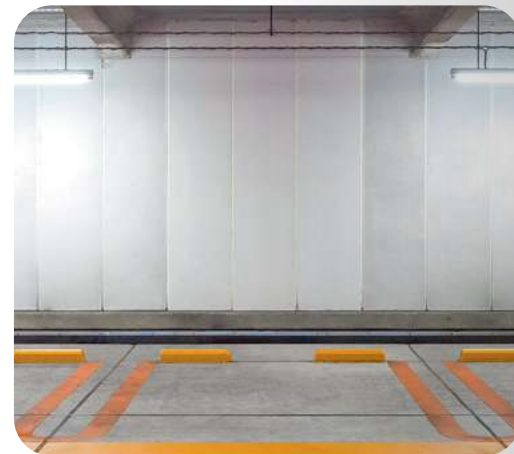
# #УЮТНЫЙ ДОМ ДЛЯ МАШИНЫ



 Пропускная система



Одноуровневый паркинг  
на 93 машино-места



Машино-места разной площади



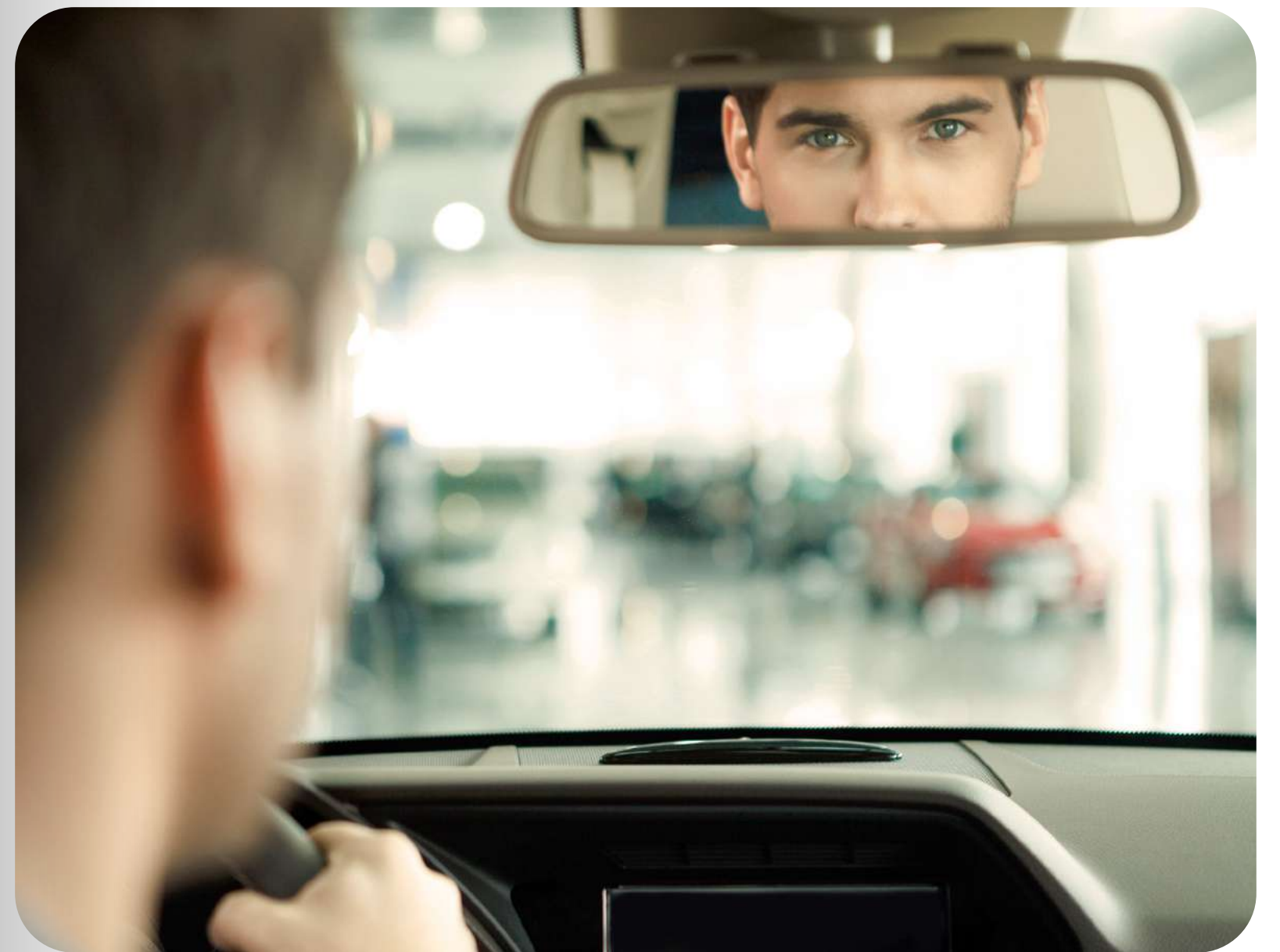
Удобный выезд по рампе



Комфортная навигация



Запирающиеся келлеры

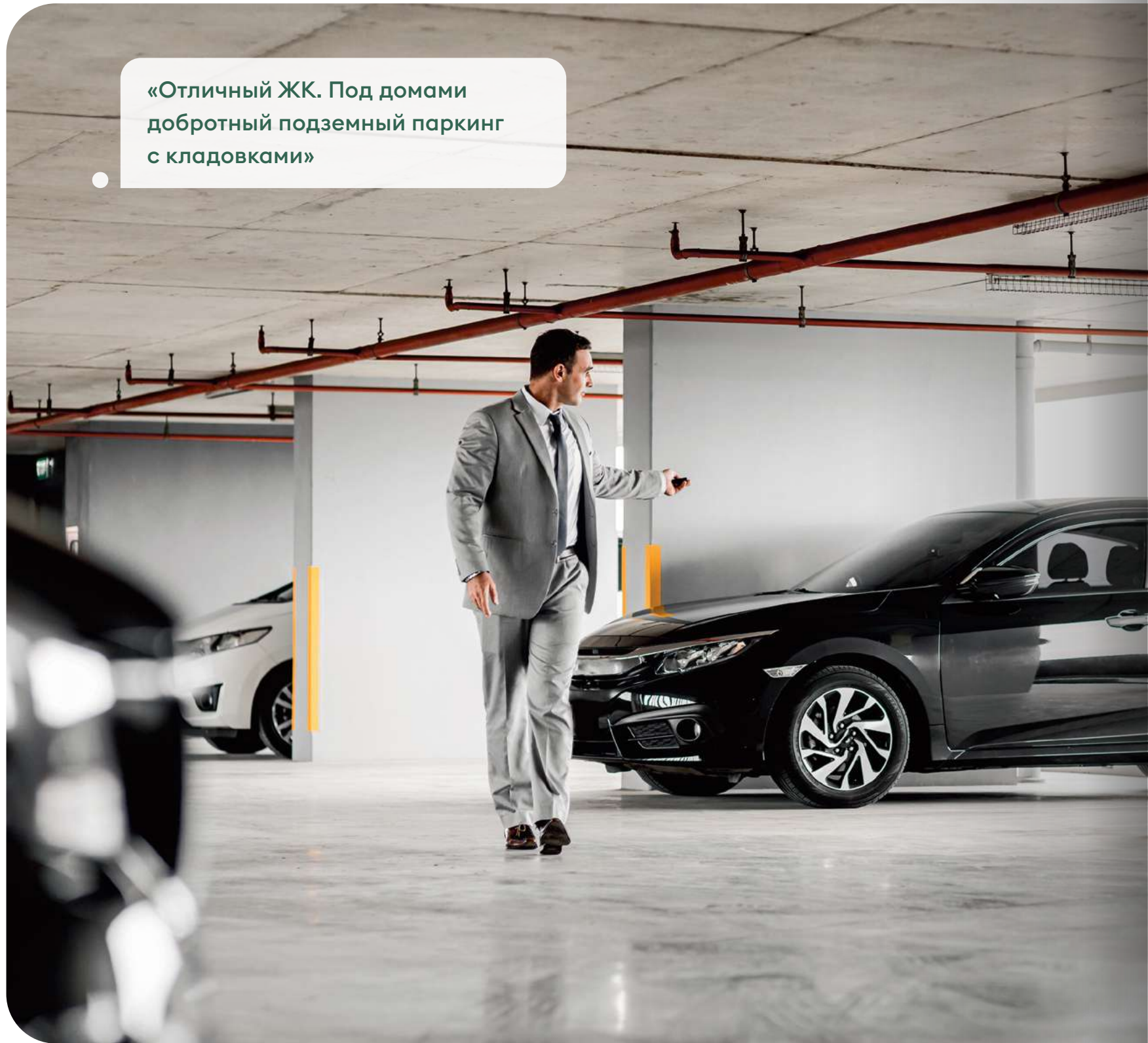


Подземный паркинг новой очереди жилого комплекса «Современник» располагается на минус первом уровне и насчитывает 93 парковочных места для полноразмерных автомобилей, в том числе внедорожников. Рампа с плавным уклоном комфортна

для спорткаров с низким клиренсом, а высокие потолки обеспечивают проезд авто с высокой посадкой и багажником на крыше. Индивидуальные кладовые помогут разгрузить гардеробные в квартирах. Каждый келлер надежно запирается.



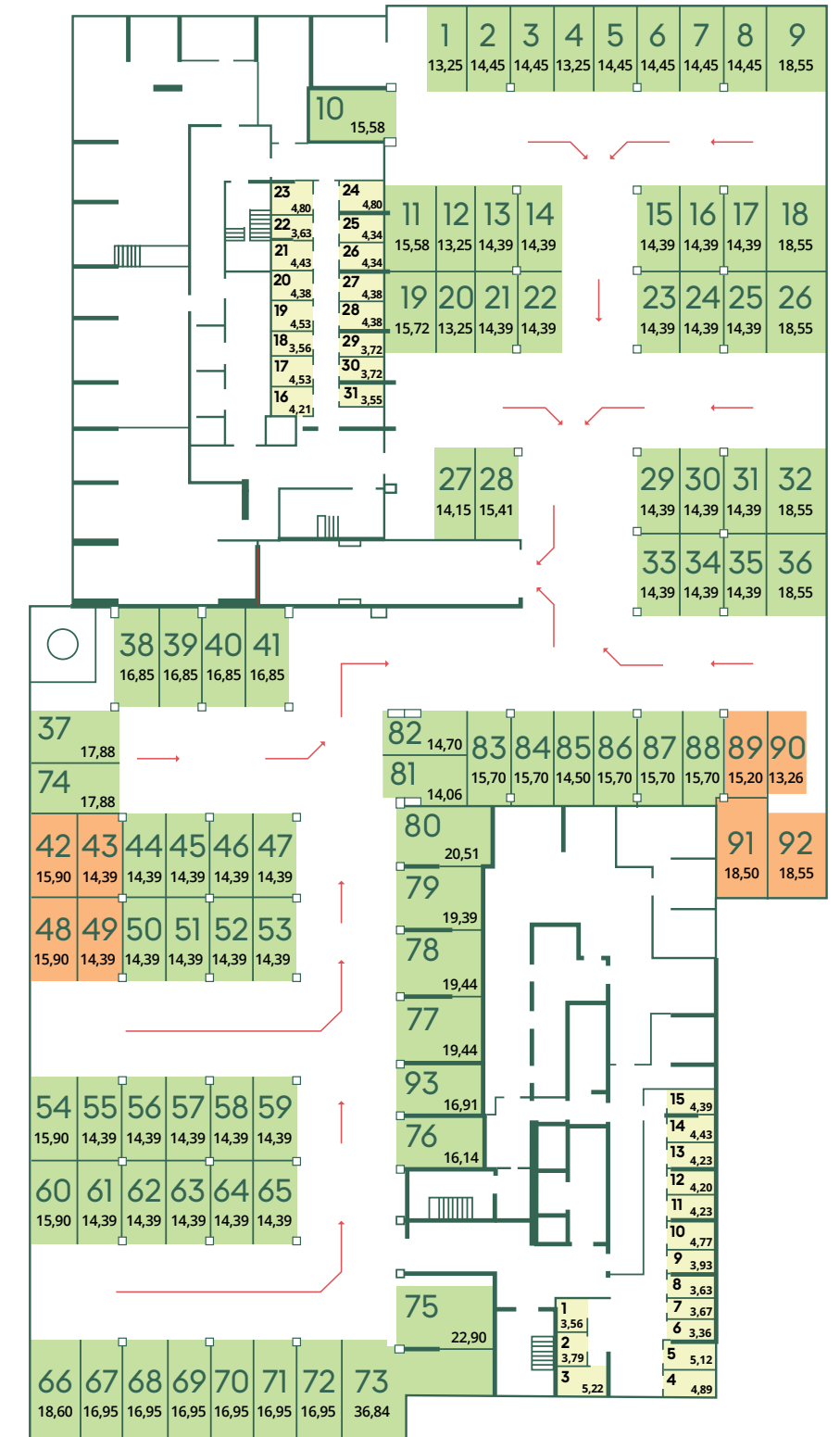
«Отличный ЖК. Под домами добротный подземный паркинг с кладовками»



## Паркинг и келлеры



- Машино-места
- Зависимые машино-места
- Келлеры







А внутри настоящий парк!!!!  
Барон уже рвется гулять!)

Photo



# #зеленое СЕРДЦЕ КВАРТАЛА



**Андрей Каширский**  
Современник, парк-квартал



Сегодня идем с Бароном на прогулку 🐕  
Это он решил — в парк, в парк!  
И тут навстречу соседка 🍒👠 снизу,  
выгуливающая своего мопса. Говорит, что у них  
в прошлом доме на 10-м этаже жил кот 🐱  
и они у себя на 16-м слышали его «пение».  
Хороший она человек, наша соседка,  
понимающий. Возможно, жила раньше в том же  
доме, что и мы )))







## «Красивый парк с детской площадкой внутри квартала»

В центре квартала находится парк площадью 1 га с ландшафтом, созданным по проекту международного бюро. Территория делится на зоны активного и спокойного отдыха. Спортивная часть с полями для стритбола и футбола соседствует с воркаутом и разновозрастной детской площадкой, выполненной по индивидуальному проекту.

Наличие парка важно для гармоничного развития. Здесь дети общаются друг с другом, взаимодействуют с живой природой, получают ценный эмоциональный и тактильный опыт. Безопасное игровое оборудование сделано по индивидуальному заказу.





# #особенности ТЕРРИТОРИИ



Более 100 видов  
растительности



Проект международного бюро  
KСАР Architects & Planners  
(Нидерланды)



Безбарьерное зонирование



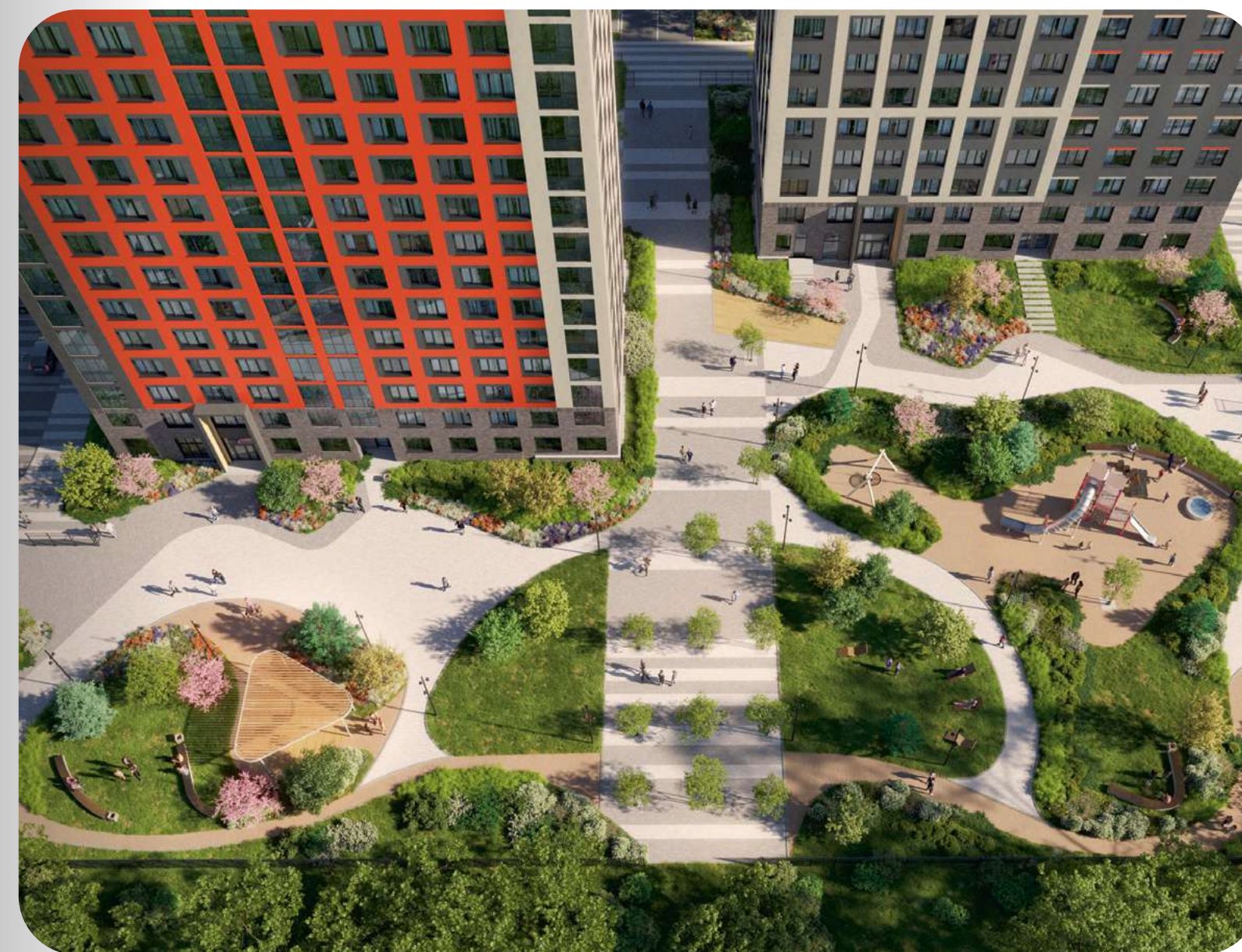
Ландшафтный свет



Pet-friendly (доступная среда  
для домашних собак и их  
владельцев)



Детские площадки



В центральной части расположен крытый амфитеатр, где можно устроить детский праздник или пообщаться с соседями. Большой газон для пикников станет излюбленным местом для дружеских посиделок. Мощные аллеи с удобными скамьями создают настроение для неторопливой прогулки.

Удобно гулять с собакой — в парке достаточно места. Вокруг высажены растения, хорошо приспособленные к местному климату: вечнозеленые горные сосны, черемуха, ольха, сирень и живописные декоративные кустарники. И все это во дворе, в нескольких шагах от вашего подъезда.





# #растения В ПАРКЕ



5.0 ★★★★★

Екатеринбург, Свердловская область, Россия  
Современник, парк-квартал

В парке высажено более 15 видов древесных пород, более 160 крупномерных деревьев, более 90 крупномерных кустов, в том числе виргинская черемуха, черемуха маака, пенсильванская вишня, три сорта ивы, сосна обыкновенная, сибирская яблоня, амурская сирень и многие другие. Многолетние цветы придают

ландшафту живописный вид, создавая приподнятое настроение. Растения подобраны так, чтобы цветение приходилось на разное время. Все высаженные деревья и кустарники гипоаллергенны и приспособлены к климату города, поскольку выращены в питомниках Екатеринбурга.





«Очень красивый парк внутри квартала»

«Чисто, аккуратно, много детишек в парке играет»





Уже получил ключи! От дома,  
от паркинга и от территории)))

Photo



# #ЖИЗНЬ В СВОЕМ ШТИЛЕ



Константин Розенберг  
Современник, парк-квартал



Ну что, друзья, мы переехали!  
Прямо из квартиры спустился в паркинг 🚗  
Приятно удивили всякие инженерные штучки:  
датчики движения, энергосберегающие  
лампы, 💡 автоматические счетчики.

Всё — гуд!







«Современник» позаботился о спокойствии своих жителей. Площадь огорожена, круглосуточное видеонаблюдение охватывает прилегающие участки, общественные пространства, входы и выходы на территорию и в дома. Въехать внутрь, войти в подъезд или попасть в паркинг можно только

с индивидуальным электронным ключом. Помещения, в том числе технические, оснащены датчиками охранно-пожарной сигнализации. Консьерж в лобби всегда на связи с компанией, отвечающей за комплексную систему безопасности всего парка-квартала. Пока вы с нами, вы можете быть спокойны.

# #подробности



Доступ по индивидуальному электронному ключу на территорию



Доступ по индивидуальному электронному ключу в дома



Доступ по индивидуальному электронному ключу в паркинг



Видеонаблюдение



Охрана квартала



Пожарная безопасность





# КОМФОРТ НА ПЕРЕДОВОМ УРОВНЕ

Инженерное оснащение домов паркового квартала «Современник» обеспечивает вам и вашим близким комфортное проживание. Малошумные лифты, в том числе грузовые, спускаются прямо в паркинг.

Датчики движения, энергосберегающие источники освещения и эффективная теплоизоляция помогают снизить коммунальные расходы. Показания счетчиков снимаются автоматически, экономя ваше время.





# #инфраструктура ЖИЗНИ



Бытовые услуги



Магазины



Воспитание и развитие



Кафе и рестораны



Развлечения



Спортивные площадки

«В самом квартале  
есть и магазины,  
и салоны»

Первые этажи домов парка-квартала предназначены для магазинов, спорта и образовательных сервисов. Проектируя «Современник», мы создавали разумно организованную среду для жизни взрослых и гармоничного развития детей.







А мы такие вышли погулять по округе!

Photo

# #САМОЕ ГЛАВНОЕ ВОКРУГ



Анна Якунина  
ТЦ «Современник»



Благодаря наконец-то первому теплому солнышку ☀️ и наступающей весне — настроение улучшается, можно гулять и набираться энергии. Решили с девчонками выпить кофе и пробежаться по магазинам после того, как отвели Наташкиного в музыкалку. 🎸 Он у нее юный гитарист. Я накупила всяких модных штучек, 👗👜👠🧢🧢 а Наташка мыльных пузырей для сынульки. Но, думаю, пузыри до дома не доживут)))





## «Развитая инфраструктура в шаговой доступности»



«Современник» находится в развитом Кировском районе. Богатая окружающая инфраструктура дополняет преимущества парка-квартала. На расстоянии 20-минутной прогулки — тематические кафе и сетевые рестораны, образовательные

учреждения и центры семейных развлечений, шопинг-моллы и крупнейший в городе Шарташский лесопарк с озером. Еда и сервис, спорт и фитнес, красота и медицина находятся в шаговой доступности или на расстоянии короткой поездки.





# #окружение

## Современник

Парк-квартал

5.0 ★★★★★ 846 отзывов



Татьяна Дроздова  
02.09.2022

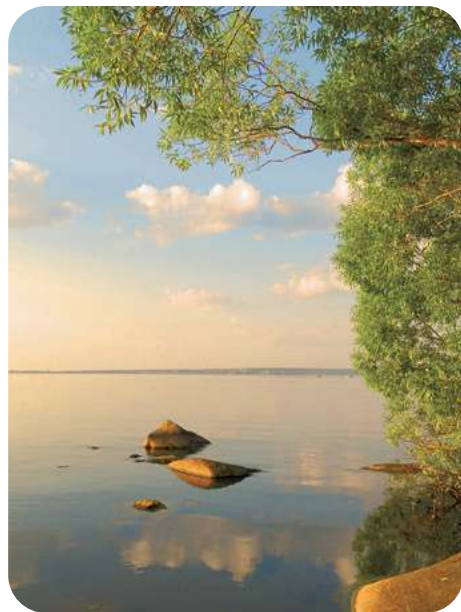


«В паре минут ходьбы есть прекрасные школы, лицеи, вузы, детские сады, поликлиника. Приличный магазин прямо в доме и еще несколько поблизости... То ли еще будет в дальнейшем. И до Шарташа — пешком»





# #лесопарк ШАРТАШСКИЙ

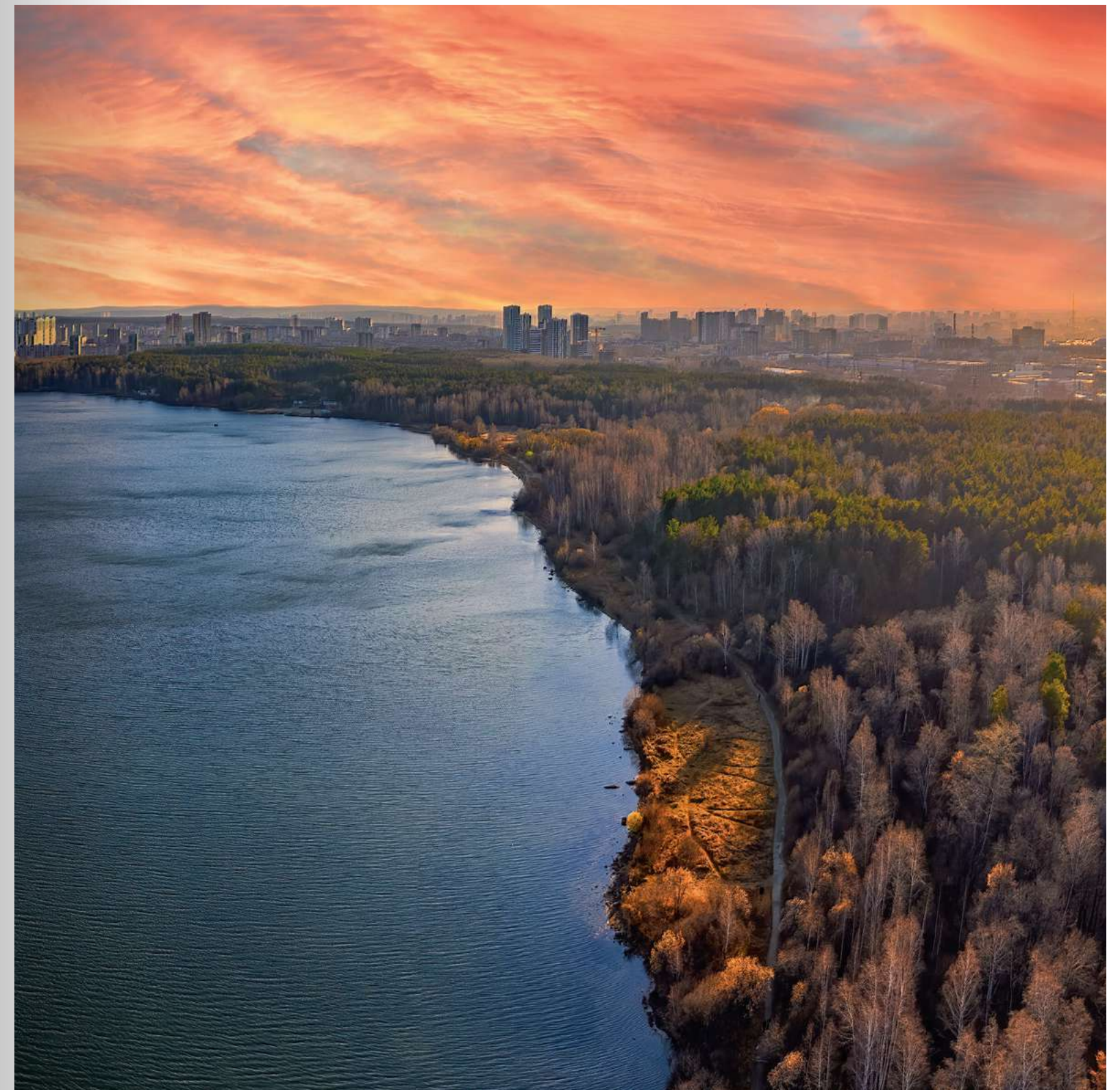


4.5 ★★★★★

Екатеринбург, Свердловская область, Россия  
Озеро и парк.

Шарташский лесопарк окружает озеро Шарташ, образовавшееся около миллиона лет назад. Согласно археологическим данным, на берегах водоема еще 5–6 тысяч лет назад располагались поселения эпохи неолита. Вокруг озера проложен пеший маршрут, получивший название «Шарташская кругосветка». Главной достопримечательностью парка и озера считаются Каменные Палатки — 12-метровые

скалы на естественной возвышенности, ставшие естественной декорацией для многочисленных селфи. Шарташский лесопарк с озером и Каменными Палатками — точка притяжения любителей природы и активного семейного отдыха. Кроме природных достопримечательностей здесь есть водоем для купания, лодочные станции, волейбольные площадки, базы отдыха, кафе и рестораны.



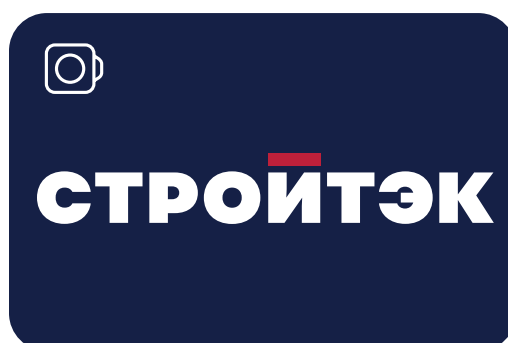


# #почему НАС ВЫБИРАЮТ

Ежедневно мы становимся лучше, совершенствуем жилые комплексы и клиентский сервис. Нам важно понимать, какие эмоции испытывают покупатели, которые уже переехали в дома от компании «СТРОЙТЭК», поэтому мы проводим опросы об удовлетворенности клиентов и рассказываем, почему выбирают именно нас.



Имеем высокие темпы строительства



Надежный застройщик



Своевременно сдаем объекты



Создаем современный дизайн домов и общих пространств



У нас приятные цены на квартиры



Благоустраиваем дворы и придомовую территорию



Строим в районах с развитой инфраструктурой



Обеспечиваем высокий уровень сервиса для клиентов



Проектируем удобные планировки



Используем в отделке качественные материалы



Обеспечиваем эффективную работу УК



# #условия ПОКУПКИ

Застройщик парка-квартала «Современник» — компания СТРОЙТЭК — поможет сделать шаги к покупке вашей новой квартиры.

Договор долевого участия в строительстве в соответствии с Федеральным законом от 30.12.2004 г. № 214-ФЗ



30 банков-партнеров



Безопасный эскроу-счет при сделке: оплата после выполнения обязательств



Помощь в продаже прежней квартиры



«Заморозка» цены, пока идет продажа прежней недвижимости



Сделка с использованием материнского капитала

Застройщик ООО «Специализированный застройщик „Блюхера 6“». Разрешение на строительство от 21.12.2021 № RU 66302000-2467-2021. Проектная декларация размещена на сайте наш.дом.рф. Информация об объекте и его технических характеристиках соответствует проектным данным, которые в процессе строительства могут быть частично изменены. Тексты, фото контент, 3D-визуализации объектов жилой и нежилой недвижимости носят ознакомительный характер. Точную информацию можно получить в центре продаж. Тел.: +7 (343) 318-31-34. Не является публичной офертой.



# СТРОЙТЭК

строительный холдинг

> 2 МЛН М<sup>2</sup>

реализовано жилых  
и коммерческих площадей

13 000

семей купили квартиры

Все дома сдаются в срок

70%

объектов –  
с опережением графика

## Адрес объекта

г. Екатеринбург, Кировский район,  
ул. Блюхера, 18/4, 18/5

## Центр продаж

г. Екатеринбург, ул. Блюхера, 42



Ввод дома – 31 декабря 2024 г.



info@stroytek-ek.ru



Выдача – до 30 апреля 2025 г.



stroytek-ek.ru

