

# afi tower

**бизнес-класс  
НОВОГО ПОКОЛЕНИЯ**

**AFI DEVELOPMENT**

**afi tower**

**впечатляюще  
ВЫСОКО**

**WAFI**DEVELOPMENT

# afi tower

AFI Tower культовый 53-этажный небоскрёб и главная доминанта района Свиблово высотой 182,4 метра. Дом сочетает яркую архитектуру, идеальный баланс между экологией, транспортной доступностью и сервисами высокого уровня.

Владея любой квартирой в AFI Tower, вы владеете множеством пространств для любого сценария: вы покупаете не метры, а бесконечные возможности и впечатления.

На первых этажах AFI Tower расположатся ресторан, лаунж-зона с кинопроектором, салон красоты, фитнес и СПА, зал для йоги, коворкинг, библиотека.

Community-инфраструктура проекта позволит будущим жителям по-новому устроить свой быт, направляя время и силы на то, что действительно важно и интересно.



## ТРАНСПОРТ



м. «Ботанический сад»  
м. Свиблово  
7 мин. пешком

## ВДНХ



10 мин. на авто

## 7 ПАРКОВ



от 2 до 15 мин.

## ЕВРОПОЛИС



7 мин. пешком



afi tower

# 15-МИНУТНЫЙ ГОРОД

Москва, СВАО,  
пр-д Серебрякова, д. 11, к. 1



**МЦК И  
М. «БОТАНИЧЕСКИЙ САД»  
М. «СВИБЛОВО»**  
7 мин. пешком



**ОСТАНКИНСКАЯ  
ТЕЛЕБАШНЯ**  
15 мин. на авто



**ТРК «ЕВРОПОЛИС»**  
10 мин. пешком



**ЦЕНТР МОСКВЫ**  
25 мин. на авто



**DDX FITNESS**  
10 мин. пешком



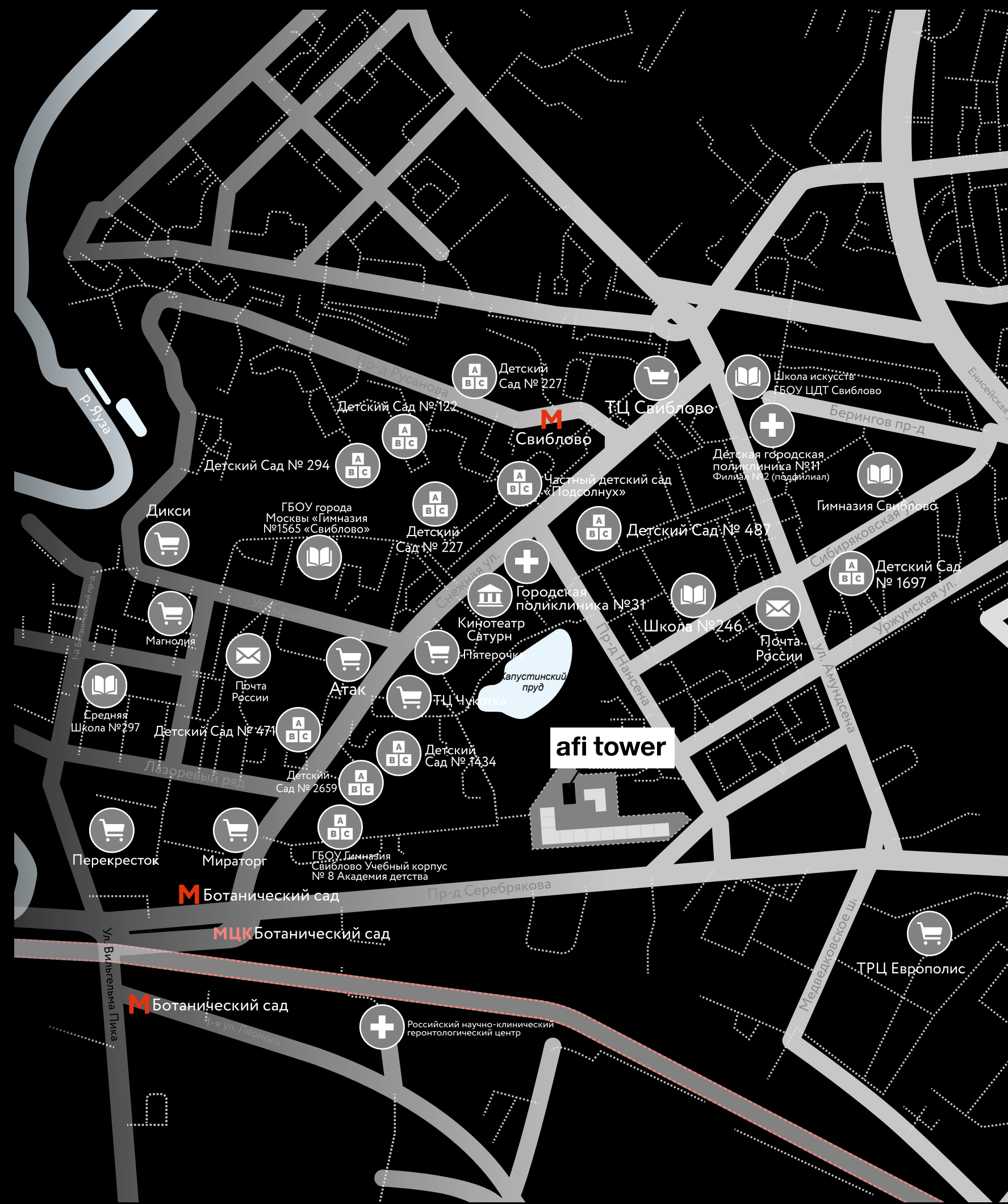
**ТТК**  
15 мин. на авто



**КАПУСТИНСКИЙ  
ПРУД**  
2 мин. пешком



**МКАД**  
10 мин. на авто





afi tower

# архитектура

**ВЫСОТА ЗДАНИЯ 182,4 М**

**КЛАСС ЭНЕРГОЭФФЕКТИВНОСТИ ПРОЕКТА А**

**ВЫСОТА ПОТОЛКОВ ОТ 2,9 ДО 3,3 М**

**НАВЕСНОЙ ВЕНТИЛИРУЕМЫЙ ФАСАД /  
МЕТАЛЛИЧЕСКИЕ КАССЕТЫ С ПЕЧАТЬЮ И ПЕРФОРАЦИЕЙ**

**АРХИТЕКТУРНАЯ ПОДСВЕТКА ФАСАДОВ**

**ОКОННЫЕ СИСТЕМЫ ALUTECH  
В АЛЮМИНИЕВОМ ПРОФИЛЕ**

**ПАНОРАМНОЕ ОСТЕКЛЕНИЕ ПЕРВЫХ ЭТАЖЕЙ**

**ВЫСОТА ПОТОЛКОВ ЛОББИ 5 М**

**ВЫСОТА ПОТОЛКОВ КОММЕРЧЕСКИХ ПОМЕЩЕНИЙ 5 М**



afi tower

такие  
цифры  
имеют  
значение

864

машино-места

1169

квартир

2024

срок сдачи



afi tower

# любуйся панорамами города

Вдохновляющие виды на Ботанический сад,  
ВДНХ и Останкинскую телебашню

**182,4** м  
высота здания

**53**  
этажа башни

**8**  
лифтов  
в здании

Вдохновляюще красиво, утонченно изысканно и освежающе светло. Современные большие окна позволят жителям наслаждаться потрясающими видами на Москву, ВДНХ, Останкинскую телебашню, окружающие парки и озаряющие их рассветы и закаты.

ВЫБЕРИТЕ  
ВИД ИЗ ОКНА





**afi tower**

# **В центре 7 парков**

AFI Tower расположен в экологически благоприятной зелёной зоне Москвы, в шаговой доступности от семи главных парков столицы, где можно погулять и с пользой провести время.

**ЛЕОНОВСКАЯ РОЩА**

**САД БУДУЩЕГО**

**ЛОСИНЫЙ ОСТРОВ**

**БОТАНИЧЕСКИЙ САД**

**ВДНХ**

**КАПУСТИНСКИЙ ПАРК**

**ПАРК СВИБЛОВО**





afi tower

и это все  
у вас дома

Территория всего комплекса — это пространство для спорта, летних киносеансов под открытым небом, спокойного уединенного отдыха или встреч с друзьями и соседями.

Каждый житель AFI Tower пользуется огромным количеством преимуществ, расположенных за пределами своей квартиры, получая целую инфраструктуру города в одном здании.

**ВАША КВАРТИРА**

**РЕСТОРАН  
САЛОН КРАСОТЫ  
ФИТНЕС И СПА  
ЗАЛ ДЛЯ ЙОГИ  
ЛАУНЖ-ЗОНА  
КОВОРКИНГ**



afi tower

# новейший формат современного жилья

Community-инфраструктура — это место новой стратегии жизни, где каждый имеет намного больше, чем может показаться на первый взгляд.

Философия выражается в простых правилах:

- вместо стандартной кухни — ресторан,
- вместо домашнего кабинета — зона коворкинга с библиотекой,
- вместо импровизированного зала — фитнес и йога,
- вместо стирки, глажки и уборки — прачечная и клининговая служба,
- вместо скучных вечеров — уютная лаундж-зона с кинопроектором и настольными играми,
- вместо бытовой суеты — круглосуточный консьерж-сервис,
- вместо старой квартиры — новая глава вашей блистательной истории в AFI Tower.

Так AFI Tower бережёт время и силы своих жителей для более важных вещей.





afi tower

# двор для людей

Концепцию благоустройства формируют 2 основных участка, каждый площадью 500 м<sup>2</sup>. Один создан для самого счастливого детства, а другой точно придется по душе ценителям chill-out атмосферы.



afi tower

# просторные лобби

**284,1 м<sup>2</sup>**

Площадь лобби

**119,4 м<sup>2</sup>**

Площадь лаунж-зоны  
и коворкинга

**1128,1 м<sup>2</sup>**

Общая площадь  
коммерческой  
инфраструктуры

afitower

**5 м**

ВЫСОТА  
ПОТОЛКОВ  
В ЛОББИ



afi tower



**Горячая выпечка на завтрак  
и романтический ужин  
в ресторане**



afi tower

afi tower



## КОНСЬЕРЖ- СЕРВИС

Решит любой вопрос  
в режиме 24/7

## БИБЛИОТЕКА

Для работы и отдыха



afi tower

clinic  
BEAUTY SALON



Салон красоты



afi tower



**Зона  
коворкинга  
для работы и встреч**

**Лаунж-зона  
с кинопроектором  
для совместных вечеров**



afi tower



## Тренажёрный зал

для поддержания отличной  
физической формы

## Зал для йоги



afi tower

# паркинг

Подземный охраняемый паркинг с системой автоматизации проезда автомобилей.

**864** всего машино-мест





afi tower

# дизайнерская отделка





afi tower

# дизайнерская отделка

Квартиры с отделкой берегут время и бюджет будущих новосёлов. Именно поэтому все квартиры в AFI Tower реализуются с отделкой.

На выбор клиентам предлагается три варианта:

- светлая дизайнерская отделка,
- тёмная дизайнерская отделка,
- white box.

Дизайнерская отделка выполнена в духе европейского минимализма. Подбранная палитра нейтральных природных оттенков задаёт современный стилистический тон, который в дальнейшем можно с лёгкостью использовать в многослойном, глубоком и индивидуальном интерьере при помощи акцентов и текстур.







## Плитка



### KERAMA MARAZZI

Керама Марацци Про Стоун серый светлый обрешной 600x600 мм DD600300R

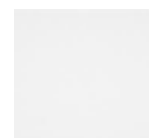
## Межкомнатные двери



Межкомнатная дверь Mario Rioli PRONTO 500 цвет белый. Наличники подрезка под 90 градусов

Ручка дверная Артикул А-63-30 BUSSARE Elevado хром матовый + фиксатор сантехнический BUSSARE хром матовый

## Обои



### APTEKC

Обои под покраску виниловые на флизелиновой основе APTEKC, 110R (или запасной вариант 50007)

## Краска



Краска для стен «Dulux». RAL 50GY 72/012 матовая.

## Ламинат



Ламинат Kronostar Home Дуб Ретушированный 4V. Класс: 32 Толщина доски: 8мм Размер доски: 1380x193мм

## Плинтус



Напольный плинтус Профиль дорс Е, МДФ, цвет Аляска (белый)

## Электрика



Розетки, выключатели, рамки к ним. Legrand Etika Цвет белый



Светильник точечный светильник Elvan 102R-6W-3000K



Встраиваемый светильник Elvan 700-6 3000K

## Сантехника



Прямоугольная акриловая ванна Roca Easy 1700x750 мм ZRU9302899 Монтажный комплект для ванны Roca Easy 1700x750 мм: каркас, слив-перелив полуавтомат, крепежный набор ZRU9302900



Смеситель для ванны-душа Roca L20, без аксессуаров



Душевой комплект Roca Plenum Go 120/3: ручной душ (хром), со штангой 800 мм и гибким PBX (сатин) шлангом 1,70 м. 5B1P11C00



Комплект Пэк Roca The Gap Rimlass: инсталляция + панель смыва + подвесной унитаз + сидение slim с микролифтом 893104100



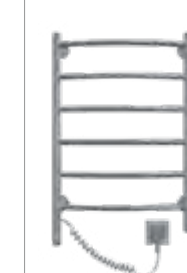
Смеситель для раковины Roca L20 XL, с донным клапаном



Модуль Roca Aneto 600 мм под раковину с одним внешним ящиком и одним внутренним ящиком, цвет белый глянец/чёрный



Раковина Unik Roca Victoria 600x450 мм



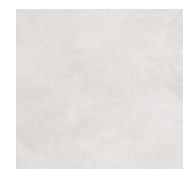
Полотенцесушитель Орион Лесенка 40- 60, цвет хром. 50 Вт, (электрический)





## Ведомость материалов

### Плитка



#### KERAMA MARAZZI

Керама Марацци Про  
Стоун  
беж светлый  
обрезной 600x600 мм  
DD600000R

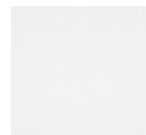
### Межкомнатные двери



Межкомнатная дверь Mario  
Rioli PRONTO 500 цвет белый.  
Наличники подрезка под 90  
градусов

Ручка дверная Артикул А-63-30  
BUSSARE Elevado хром матовый  
+ фиксатор сантехнический  
BUSSARE хром матовый

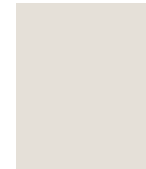
### Обои



#### APTEKC

Обои под покраску виниловые на  
флизелиновой основе APTEKC,  
110R (или запасной вариант  
50007)

### Краска



Краска для стен «Dulux» RAL  
30YY 78/035 матовая.

### Ламинат



Ламинат Kronostar Home  
Дуб Рио 4V  
Класс: 32  
Толщина доски: 8мм Раз-  
мер доски: 1380x193мм

### Плинтус



Напольный плинтус Профиль  
дорс Е, МДФ,  
цвет Аляска (белый)

### Электрика



Розетки, выключатели, рамки к ним.  
Legrand Etika Цвет белый



Светильник точечный  
светильник  
Elvan 102R-6W-3000K



Встраиваемый светильник Elvan  
700-6 3000K

### Сантехника



Прямоугольная акриловая  
ванна Roca Easy 1700x750 мм  
ZRU9302899  
Монтажный комплект для  
ванны Roca Easy 1700x750  
мм: каркас, слив-перелив по-  
луавтомат, крепежный набор  
ZRU9302900



Смеситель для ван-  
ны-душа Roca L20,  
без аксессуаров



Душевой комплект Roca Plenum Go 120/3:  
ручной душ (хром), со штангой 800 мм  
и гибким ПВХ (сатин) шлангом 1,70 м.  
5B1P11C00



Комплект Пэк Roca The Gap  
Rimlass: инсталляция + панель  
смыва + подвесной унитаз +  
сидение slim с микролифтом  
893104100



Смеситель для раковины Roca  
L20 XL, с донным клапаном



Модуль Roca Aneto 600 мм под  
раковину с одним внешним ящиком  
и одним внутренним ящиком, цвет  
белый глянец/чёрный



Раковина Unik  
Roca Victoria  
600x450 мм



Полотенцесушитель  
Орион Лесенка  
40- 60, цвет хром.  
50 Вт,  
(электрический)



**afi tower**

# отделка white box

## СТЕНЫ

- Устройство стен и перегородок
- Выравнивание стен и откосов

## ЭЛЕКТРООБОРУДОВАНИЕ

- Установка электрического щита
- Установка коробок под розетки для оконечных устройств (без монтажа оконечных устройств)
- Прокладка электропроводки

## ПОЛЫ

- Устройство стяжки
- Устройство гидроизоляции С/У

## ПОТОЛКИ

- Без отделки

## КАНАЛИЗАЦИЯ

- Прокладка труб ПВХ с выводами в С/У, ванную, кухню

## ДОПОЛНИТЕЛЬНО

- Прокладка трассы для подключения кондиционера до места установки наружного блока





afi tower

# проект в цифрах

СРОК СДАЧИ ПРОЕКТА —  
2-Й КВАРТАЛ 2024 ГОДА

площадь здания <b>70 739,4 м<sup>2</sup></b>		этажа над землёй <b>53</b>	
окна — двухкамерные стеклопакеты в алюминиевой раме		свайно-плитный фундамент	
количество квартир <b>1169</b>	монолитный несущий каркас выражное остекление фасадов первого этажа	<b>182,4</b> метра в высоту	
площадь лобби <b>284,1 м<sup>2</sup></b>		всего машино-мест <b>864</b>	
CLUB ROOM <b>119,4 м<sup>2</sup></b>			
металлические кассеты с перфорацией и печатью			кладовые <b>-2</b> этаж
<b>8</b> бесшумных импортных энергоэффективных лифтов		<b>5 м</b> высота потолков лобби	
		<b>-1</b> этаж	
площади квартир, м <sup>2</sup> <b>19,3–116,1</b>		квартиры из высококачественных отделочных материалов	
высота потолков от <b>2,98</b> до <b>3,28 м</b>	площадь участка <b>6760 м<sup>2</sup></b>	общая площадь коммерческой инфраструктуры <b>1128,1 м<sup>2</sup></b>	



# окружающая инфраструктура

## **ЗДОРОВЬЕ:**

CMD — Центр молекулярной диагностики,  
медцентр МЕДСИ,  
медцентр «Ин-Клиник»,  
медцентр iConClinics,  
медцентр «Здоровье и долголетие»,  
Российский геронтологический  
научно-клинический центр,  
аптека «Доктор Столетов»,  
аптека «36,6».

## **ПАРКИ:**

ВДНХ,  
«Сад будущего»,  
парк «Леоновская роща»,  
Главный ботанический сад им. Н. В. Цицина,  
Национальный заповедник «Лосиный остров».

## **РЕСТОРАНЫ И КАФЕ:**

Paul,  
Чайхона №1,  
Loo Chi,  
Starbucks Kitchen,  
Bon Appetit Bakery Mart.

## **БАНКИ:**

Сбербанк,  
ВТБ,  
Газпромбанк,  
Россельхозбанк,  
Почта Банк.

## **АЗС:**

Лукойл,  
Газпромнефть,  
ВР,  
Роснефть.

## **ШКОЛЫ:**

Brookes International IB World School in Moscow,  
частная школа и детский сад,

ГКОУ города Москвы «Специальная  
общеобразовательная школа-интернат № 102»,

ГБОУ Школа «Свиблово», корпус № 12»,

ГБОУ Школа «Свиблово», корпуса № 1, 2, 3, 5, 8, 14,

частная образовательная школа «Планета Юнити».

## **ВЫСШИЕ УЧЕБНЫЕ ЗАВЕДЕНИЯ:**

Финансовый университет при Правительстве РФ,

Всероссийский государственный  
институт кинематографии им. С. А. Герасимова,

Московский университет МВД РФ  
им. В. Я. Кикотя, Институт психологии  
служебной деятельности ОВД,

МГПУ, Институт гуманитарных наук.

## **ПРОДУКТОВЫЕ МАГАЗИНЫ:**

Мираторг,  
ВкусВилл,  
Перекрёсток,  
Metro,  
Окей,  
Пятёрочка,  
Магнит,  
Дикси.

## **ДЕТСКИЕ САДЫ:**

детский сад № 227;  
ГБОУ «Свиблово», корпуса № 8, 10, 11, 12, 15,  
центр развития ребёнка «Счастливые дети»,  
центр развития ребёнка «Дети эмоций».

## **КРАСОТА:**

салон красоты «Персона»,  
барбершоп TOPGUN,  
салон красоты Beauty-Mam,  
салон красоты «Аморья»,  
BRITVA Barbershop,  
барбершоп Borodach.

## **СПОРТ:**

фитнес-клуб DDX Fitness,  
фитнес-клуб «Фитнестерра»,  
студия пилатеса WIN'gs,  
фитнес-клуб SelfClub,  
фитнес-клуб Energy,  
спортивная школа Allegro,  
школа единоборств СЭБИЗ.

## **РАЗВЛЕЧЕНИЯ:**

ТРЦ «Европолис»,  
развлекательный центр для детей Замания,  
ТРЦ «Свиблово»,  
«Мираж Синема»,  
кинотеатр «Москино»,  
кинотеатр «Сатурн».



# функциональные характеристики

**КОЛИЧЕСТВО КОРПУСОВ:**

1.

**КОЛИЧЕСТВО КВАРТИР:**

1169.

**КОЛИЧЕСТВО ЭТАЖЕЙ:**

53.

**КВАРТИРЫ:**

студии от 19,3 до 35,4 м<sup>2</sup>,  
1-комн. кв. от 47,2 до 47,7 м<sup>2</sup>,  
2-комн. кв. от 50,7 до 92 м<sup>2</sup>,  
3-комн. кв. от 65,5 до 102 м<sup>2</sup>,  
4-комн. кв. от 99,3 до 116,1 м<sup>2</sup>.

**ЛИФТЫ:**

бесшумные импортные лифты BLT Brilliant с цифровыми дисплеями.

**ОКНА:**

двухкамерные стеклопакеты в алюминиевой раме.

**ПАРКИНГ:**

подземный паркинг на 815 машино-мест, 110 кладовых помещений.

**ВЫСОТА ПОТОЛКОВ**

**В КВАРТИРАХ:**

от 2,98 до 3,28 м.

**БЕЗОПАСНОСТЬ:**

охраняемая территория и видеонаблюдение в режиме 24/7, системы контроля доступа на этажи и в помещения, современная противопожарная система безопасности.

**СЕРВИС:**

консьерж-сервис в режиме 24/7, система диспетчерского контроля инженерного оборудования, онлайн-просмотр детских площадок и придомовой территории через приложение, заказ гостевых пропусков в один клик.

**ОТДЕЛКА:**

white box, дизайнерская отделка.

**ВХОДНЫЕ ГРУППЫ:**

высота потолка 5 м, дизайнерская отделка лобби, центральная стойка ресепшен, уютные зоны ожидания, помещения для хранения, современные почтовые ящики-постаматы, антресоли для работы и отдыха.

**ИНФРАСТРУКТУРА КОМПЛЕКСА:**

детские площадки, ресторан, салон красоты, фитнес и СПА, лаунж-зона, зал для йоги, коворкинг, клуб рум с кинопроектором, библиотека.



# ПОЧЕМУ Я КУПИЛ КВАРТИРУ В АFI TOWER?

ПОГОВОРИЛИ  
С ПОКУПАТЕЛЯМИ  
«БАШНИ»



ролик проекта



Дом, который  
заботится о тебе.

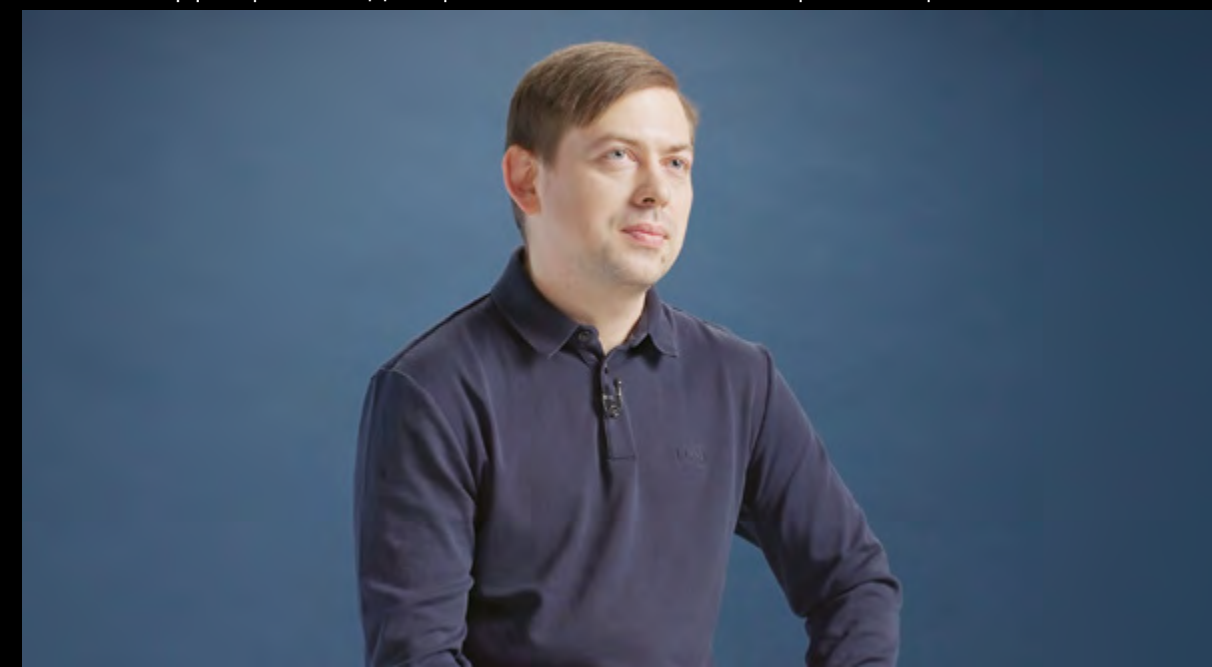
Лада Руслановна Гиниятова.  
Руководитель направления обучения и развития

Всё рассчитано для настроения.



Виктория Евгеньевна Аднан. Эксперт по загородной недвижимости.

Дмитрий Владимирович Самохвалов. ИТ-архитектор



Легко инвестировать  
в лучшее.



# afi tower

# developer

## AFI DEVELOPMENT

AFI Development — международная девелоперская компания, системообразующее предприятие строительной отрасли России.

### 1,6 МЛН М<sup>2</sup>

Диверсифицированный портфель реализованных объектов компании.

### 7

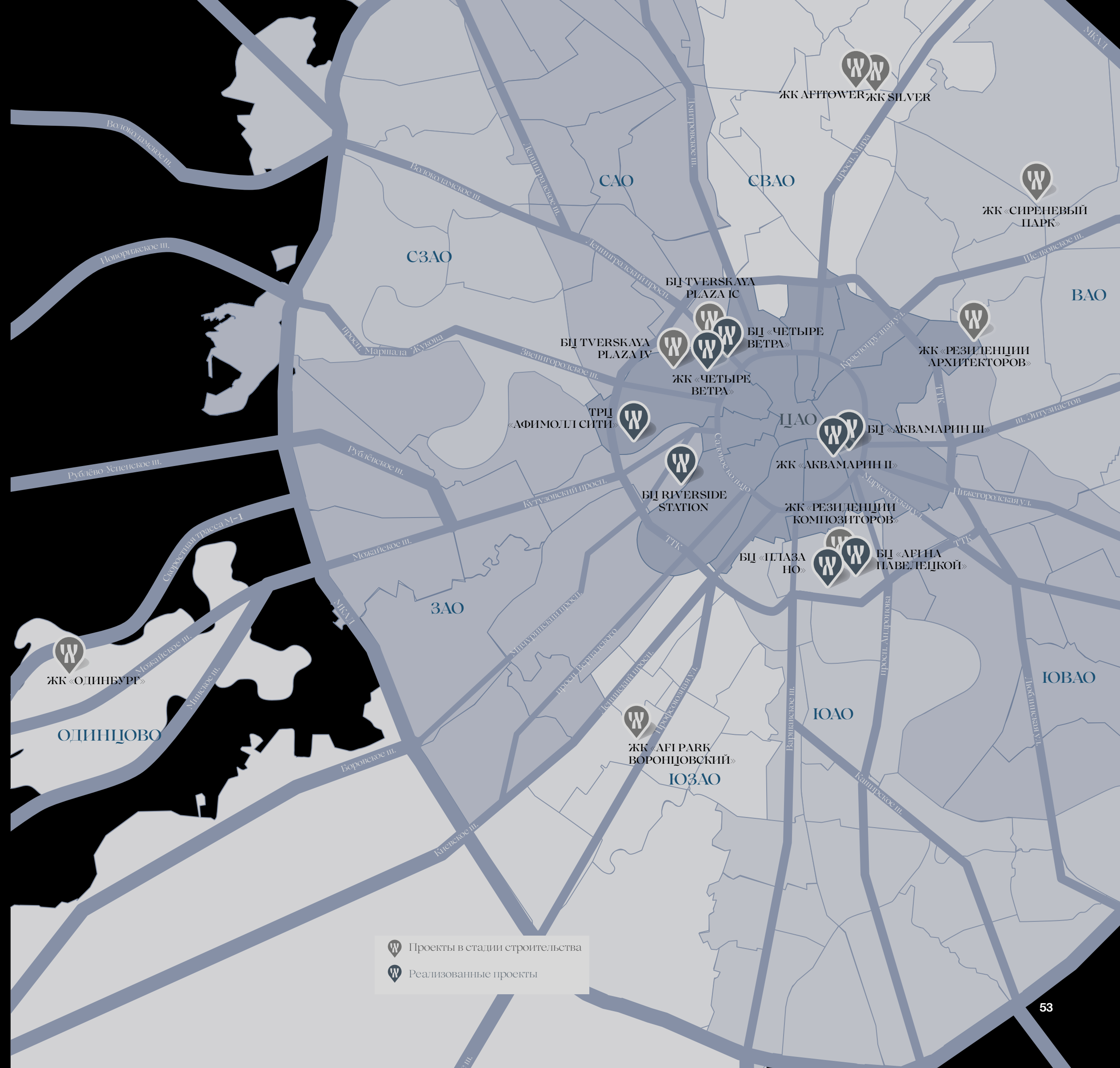
Жилых комплексов для продажи в Московском регионе.

### 22 ГОДА

Опыт реализации масштабных проектов по передовым международным стандартам.

### 2,0 МЛН М<sup>2</sup>

Объекты в стадии реализации: жилые, офисные, гостиничные, торгово-развлекательные комплексы и санатории, редевелопмент промышленных предприятий, объекты благоустройства городской среды.





# квартира в культовой «башне» ждёт вас

ОФИС ПРОДАЖ

1-й этаж жилого комплекса «Сильвер» по адресу  
пр-д Серебрякова, д. 11, к. 1.

**afi tower**

---

**+7 (495) 156-13-64**

**AFI DEVELOPMENT**



# afi tower



ПРОЕКТНАЯ ДЕКЛАРАЦИЯ РАЗМЕЩЕНА НА САЙТЕ НАШ.ДОМ.РФ. ЗАСТРОЙЩИК ООО «НОРДСЕРВИС».  
ОГРН 1057747250219.