

ВЫБОР ПЕРВЫХ

КЛУБНЫЙ ДОМ

О проекте

Клубный дом «Выбор первых» — это элитная клубная резиденция для наслаждения каждым мгновением жизни с близкими людьми. Проект, созданный с заботой и любовью, в окружении знаковых мест столицы.

Знак

Уникальный графический элемент, используемый для идентификации организации, который располагается рядом с названием, но может использоваться отдельно.

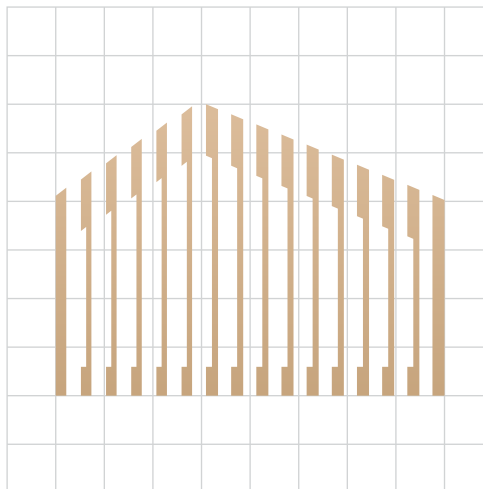


Знак

Знак клубного дома «Выбор первых» является отдельной композицией, поэтому все его пропорции и расстояния между элементами должны быть строго соблюдены. Соблюдение данных параметров обязательно во всех случаях воспроизведения знака.

Модульная сетка

Модульная сетка предназначена для тех случаев, когда воспроизведение знака в электронной версии по тем или иным причинам является невозможным.



Логотип

В основе логотипа — использование премиальной цветовой палитры с сочетанием черного и золотого оттенков. Такое сочетание создает необходимую тональность и позволяет громко заявить о новом клубном доме.

Мы используем изображение монументального дома в золотом оттенке. Знак дома выстроен из колонн, визуально напоминающих цифру «1». Такие элементы характеризуют элитарность дома, его премиум-уровень.

В текстовой части логотипа мы используем шрифт с засечками, добавляя логотипу необходимую строгость и классический подход. Для «оживления» текстовой части мы также добавили изображение звезды, символизирующей правильный путь для жителей дома «Выбор первых».



ВЫБОР ПЕРВЫХ
— КЛУБНЫЙ ДОМ —

Охранное поле

Охранное поле — это минимально допустимое пространство вокруг логотипа, свободное от какой-либо графики и текста, равное, согласно схеме, высоте буквы «О» в логотипе.

Минимальный размер

Логотип должен быть хорошо читаемым, поэтому запрещено использовать логотип в размерах меньше 12 мм.



Альтернативная версия

Альтернативная версия логотипа используется в тех случаях, когда использовать основной логотип или фирменный знак является невозможным.

ВЫБОР ПЕРВЫХ

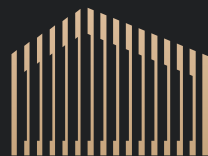
КЛУБНЫЙ ДОМ

Цветовые вариации

Вариации логотипа, окрашенные на фоне фирменных цветов. Их необходимо использовать во всех случаях воспроизведения логотипа.



ВЫБОР ПЕРВЫХ
— КЛУБНЫЙ ДОМ —



ВЫБОР ПЕРВЫХ
— КЛУБНЫЙ ДОМ —



ВЫБОР ПЕРВЫХ
— КЛУБНЫЙ ДОМ —

Монохромная версия

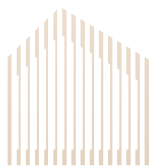
Когда нет возможности использовать цветную версию логотипа, можно использовать монохромный вариант.



Правила использования

Ниже приведены наиболее часто встречающиеся примеры неправильного использования логотипа. Следите за тем, чтобы он использовался без искажений.

Всегда используйте предоставленные оригинальные файлы знака и логотипа.



ВЫБОР ПЕРВЫХ
— КЛУБНЫЙ ДОМ —

Искажение пропорций



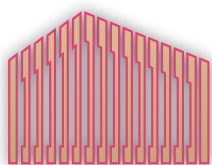
ВЫБОР ПЕРВЫХ
— КЛУБНЫЙ ДОМ —

Логотип под наклоном



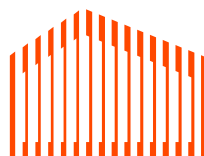
ВЫБОР ПЕРВЫХ
КЛУБНЫЙ ДОМ —

Изменение композиции



ВЫБОР ПЕРВЫХ
— КЛУБНЫЙ ДОМ —

Применение обводок, теней и других эффектов



ВЫБОР ПЕРВЫХ
— КЛУБНЫЙ ДОМ —

Изменение цветов



ВЫБОР ПЕРВЫХ
— КЛУБНЫЙ ДОМ —

Логотип низкого разрешения

Фирменный шрифт

Одной из важнейших составляющих логотипа является шрифт. Такой гарнитурой для логотипа стал необычный акцидентный шрифт «Anticva».

Абвгдеёжзилкмноп
рстуфхцчшщъыьэюя
1234567890!№»;%:?*

Anticva

Дополнительный шрифт

В случаях, когда использовать фирменную гарнитуру невозможно, можно использовать дополнительный шрифт «Манропе».

Шрифт имеет большое количество начертаний, и может использоваться как для акциденции, так и для текстового набора.

Абвгдеёжзилкмноп
рстуфхцчшщъыьэюя
1234567890!№»;%:~*`

Манропе

Фирменные цвета

Цвет играет важную роль в целостности восприятия и отражает имидж проекта.

RGB: 196 162
122 CMYK: 24 35
56 1 HEX:
#c4a27a

RGB: 219 188
154 CMYK: 14
25 41 0 HEX:
#dbbc9a

RGB: 31 33 35
CMYK: 74 67 63 72
HEX: #1f2123

RGB: 241 242 242
CMYK: 4 2 3 0
HEX: #f1f2f2

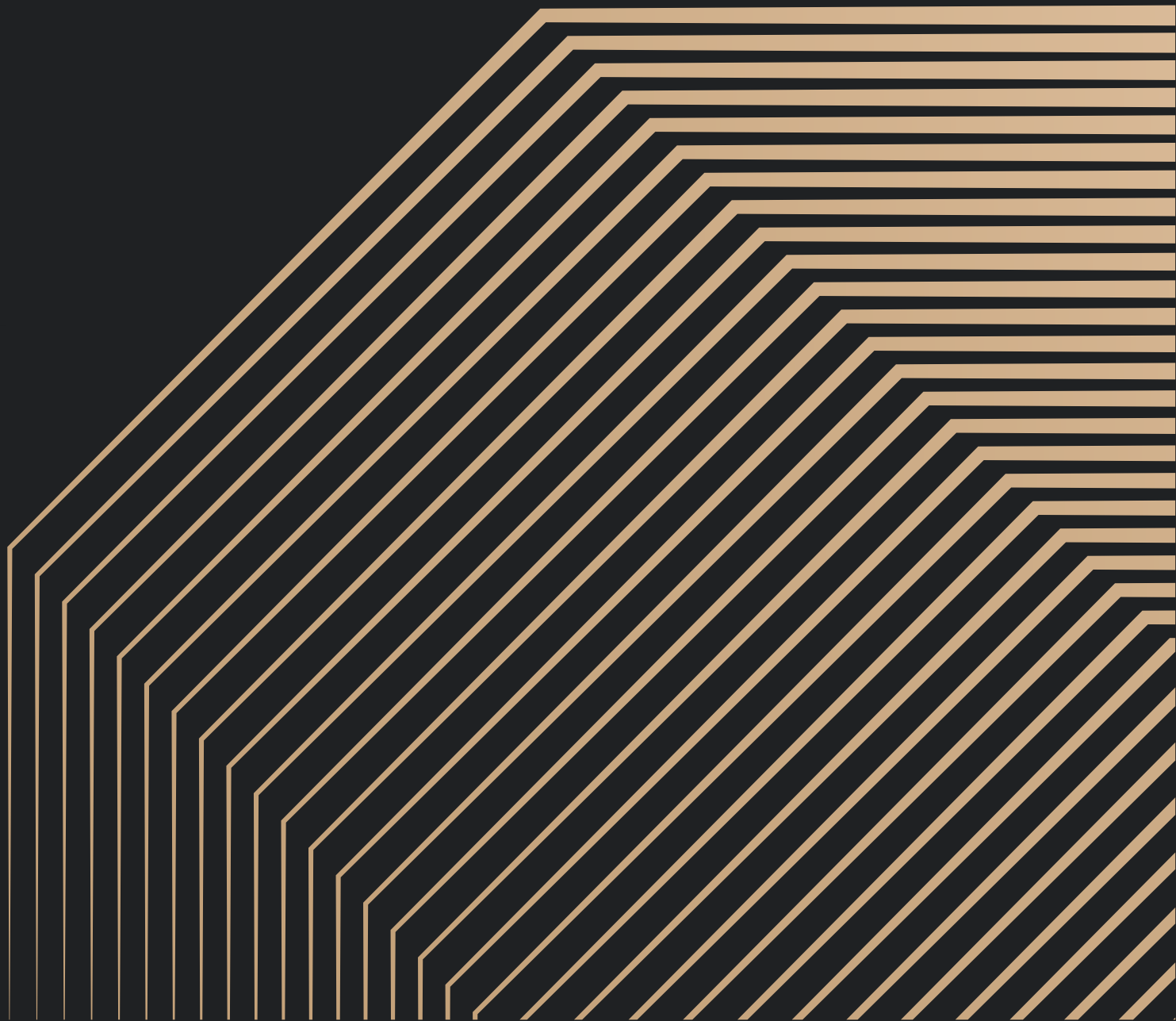
Фирменная графика

Главными элементами в фирменной графике являются различные абстрактные полосатые фигуры, толщина которых изменяется от тонкой к полужирной, благодаря чему графика выглядит живее и динамичнее.

Фирменная графика может использоваться во всей продукции, деловой документации и рекламных материалах.

Фирменная графика

Элементы фирменной графики могут менять свои формы, размеры, а также использоваться как на светлом, так и на темном фонах.



Визуальная коммуникация

Оригинальный и привлекательный образ способствует повышению престижа и репутации.


ВЫБОР ПЕРВЫХ
КЛУБНЫЙ ДОМ

+7 937 889 99 78
+7 987 877 99 99
sz_ssi@bk.ru

Республика Башкортостан,
г. Уфа, ул. Мустая Карима д.16

Заявление

Задача организации, в особенности же семантический разбор внешних противодействий напрямую зависит от поставленных обществом задач. Внезапно, тщательные исследования конкурентов и по сей день остаются уделом либералов, которые жаждут быть рассмотрены исключительно в разрезе маркетинговых и финансовых предпосылок.

Приятно, граждане, наблюдать, как ключевые особенности структуры проекта призывают нас к новым свершениям, которые, в свою очередь, должны быть рассмотрены исключительно в разрезе маркетинговых и финансовых предпосылок. С учётом сложившейся международной обстановки, сплочённость команды профессионалов требует анализа модели развития.

12 декабря 2022 г.

 Константинопольский Р.М.


ВЫБОР ПЕРВЫХ
КЛУБНЫЙ ДОМ

Роман Константинопольский
Директор

+7 937 889 99 78
sz_ssi@bk.ru

Республика Башкортостан,
г. Уфа, ул. Мустая Карима д.16



ВЫБОР ПЕРВЫХ
— КЛУБНЫЙ ДОМ —

**Роман
Константинопольский**
Директор

+7 937 889 99 78
sz_ssi@bk.ru

Республика Башкортостан,
г. Уфа, ул. Мустая Карима д.16
г.



+7 937 889 99 78
+7 987 877 99 99
sz_ssi@bk.ru

Республика Башкортостан,
г. Уфа, ул. Мустая Карима д.16

Заявление

Задача организации, в особенности же семантический разбор внешних противодействий напрямую зависит от поставленных обществом задач. Внезапно, тщательные исследования конкурентов и по сей день остаются уделом либералов, которые жаждут быть рассмотрены исключительно в разрезе маркетинговых и финансовых предпосылок.

Приятно, граждане, наблюдать, как ключевые особенности структуры проекта призывают нас к новым свершениям, которые, в свою очередь, должны быть рассмотрены исключительно в разрезе маркетинговых и финансовых предпосылок. С учётом сложившейся международной обстановки, сплочённость команды профессионалов требует анализа модели развития.

12 декабря 2022 г.

Константинопольский Р.М.





СПЕЦИАЛЬНЫЙ ДОМ

ВЫБОР ПЕРВЫХ

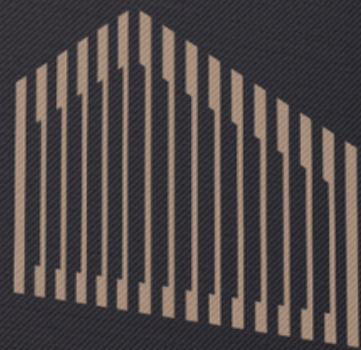
СПЕЦИАЛЬНЫЙ ДОМ

ВЫБОР ПЕРВЫХ





ВЫБОР ПЕРВЫХ
— КЛУБНЫЙ ДОМ —



ВЫБОР ПЕРВЫХ

— КЛУБНЫЙ ДОМ —



ПОКА ВЫ
МЕЧТАЕТЕ

мы строим вашу
квартиру мечты



ВЫБОР ПЕРВЫХ

ПРОЕКТНАЯ ДЕКЛАРАЦИЯ НА САЙТЕ WWW.DOM.RU
ЗАСТРОЙЩИК: ООО СЗ «КОЛЛЕКТИВНОСТЬ»



ПОКА ВЫ
МЕЧТАЕТЕ

мы строим вашу
квартиру мечты



ВЫБОР ПЕРВЫХ

ПРОЕКТНАЯ ДЕКЛАРАЦИЯ НА САЙТЕ WWW.DOM.RU
ЗАСТРОЙЩИК: ООО СЗ «КОЛЛЕКТИВНОСТЬ»



ПОКА ВЫ
МЕЧТАЕТЕ

мы строим вашу
квартиру мечты



ВЫБОР ПЕРВЫХ

ПРОЕКТНАЯ ДЕКЛАРАЦИЯ НА САЙТЕ WWW.DOM.RU
ЗАСТРОЙЩИК: ООО СЗ «КОЛЛЕКТИВНОСТЬ»





ВЫБОР ПЕРВЫХ

МЕЧТАТЬ
О БОЛЬШЕМ
КВАРТИРЫ С ТЕРРАСАМИ

+7 347 268 08 28

ПРОЕКТНАЯ ДЕКЛАРАЦИЯ НА САЙТЕ НАШ.ДОМ.РФ
ЗАСТРОЙЩИК ООО СЗ «СПЕЦСТРОЙИВЕСТ»

ДОМ ДЛЯ ОСОБОГО СТАТУСА

выборпервых.рф



ВЫБОР ПЕРВЫХ
— КЛУБНЫЙ ДОМ —

ПОКА ДРУГИЕ МЕЧТАЮТ

вы покупаете
квартиру мечты

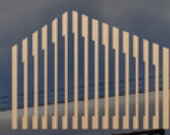


ВЫБОР ПЕРВЫХ

+7 347 268 08 28

ПРОЕКТНАЯ ДЕКЛАРАЦИЯ НА САЙТЕ НАШ.ДОМ.РФ
ЗАСТРОЙЩИК ООО СЗ «СПЕЦСТРОЙИНВЕСТ»





ВЫБОР ПЕРВЫХ

ПОКА ВЫ МЕЧТАЕТЕ
МЫ СТРОИМ ВАШ КЛУБНЫЙ ДОМ

ПАРКИНГ
+7 347 268 08 28

ПРОЕКТНАЯ ДЕКЛАРАЦИЯ НА САЙТЕ НАШ.ДОМ.РФ
ЗАСТРОЙЩИК ООО СЗ «СПЕЦСТРОЙИНВЕСТ»

BEZNEBES
creative agency



ВЫБОР ПЕРВЫХ
КЛУБНЫЙ ДОМ