

# БУЛЫЧЁВ

Буклет премиум-класса  
для проекта «Булычёв», Киров



Futúro®



## Описание проекта

«Булычёв» — первый в России умный дом класса «А»\*

Его концепция сочетает в себе практики лучших бутик-отелей мира. Бутик-отели возвели на новый уровень представление об эксклюзивности и высоком сервисе. Среди многочисленных пятизвездочных отелей именно формат boutique hotels являются тем самым драгоценным камнем в уникальной оправе, завоевавшем внимание известных бизнесменов, политиков и деятелей культуры.

Мы создали дом, который дарит возможность наслаждаться высоким уровнем обслуживания не только по особым случаям, а в любое время, когда Вы этого пожелаете.



Архитектурное событие



Высокий уровень сервиса



Мультифункциональный двор

\* по методологии EP3.РФ

## Производство буклета

### ОБЛОЖКА

Обрезной формат — 210 x 297 мм.

Тип переплета — твёрдый КШС.

Материал стороны — картон luxline 2 мм  
кашированный фактурным переплётным  
материалом Imitlin (Италия) 125 г/м<sup>2</sup>

Постобработка — тиснение матовой серебряной  
фольгой KURZ (Германия).

### ФОРЗАЦ

Материал — PERGRAPHICA COLOURS (Австрия)

Благородный красный 120 г/м<sup>2</sup>

### БЛОК

Количество полос — 96.

Бумага — финская матовая бумага с шелковистым  
покрытием Omega Silk 170 г/м<sup>2</sup>, матовый ВД-лак

Нанесение — офсет.

Цветность — 4+4.

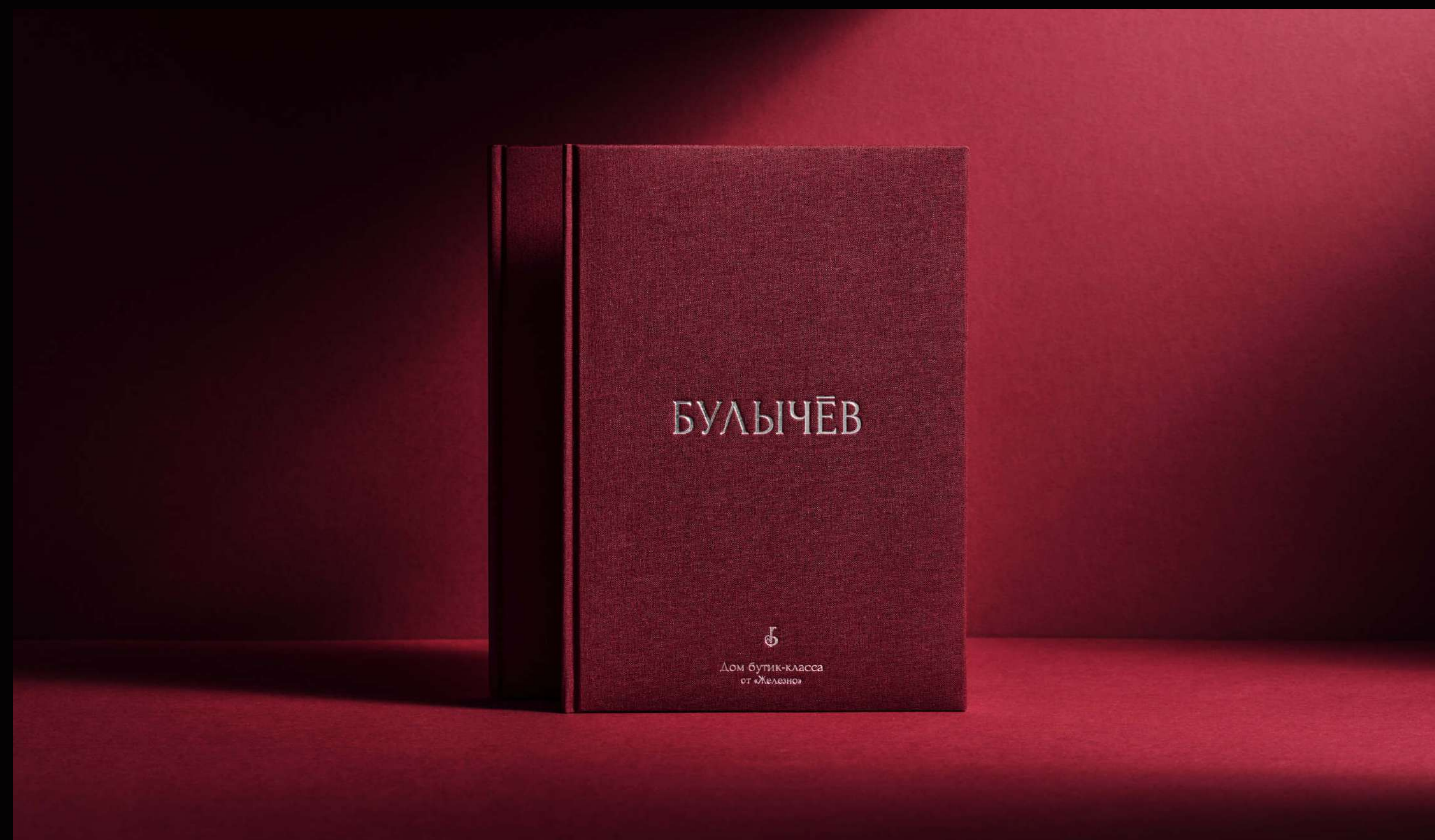


## Распространение

Тираж буклета составил 300 экземпляров и использовался для имиджевой презентации проекта.

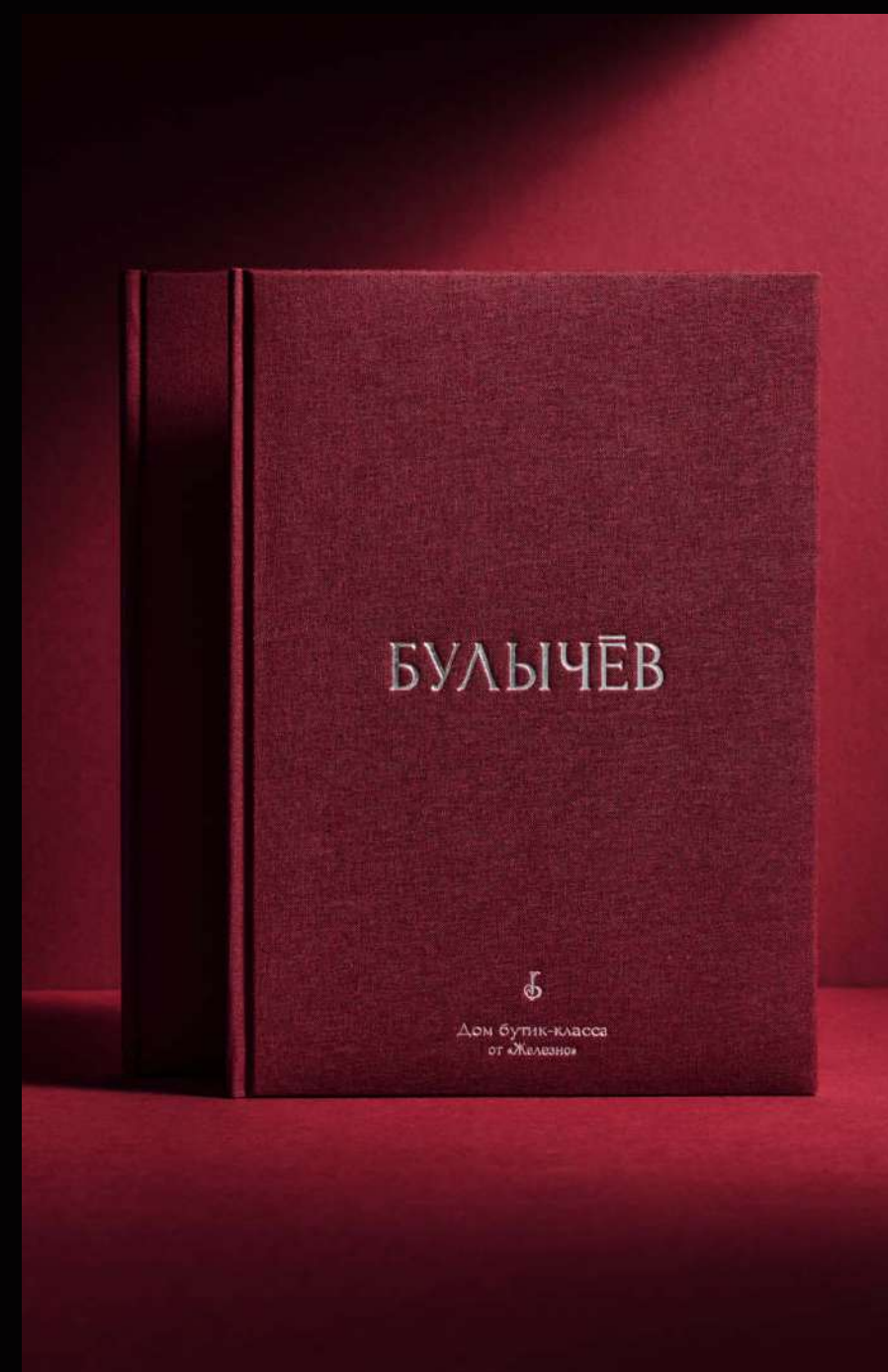
- Во время закрытой презентации дома бутик-класса «Булычёв» для гостей мероприятия;
- В качестве подарка клиентам компании;
- Как интерьерная книга для вдохновения в офисе;
- В качестве имиджевых материалов в агентствах недвижимости и в компаниях-партнёрах.

Период распространения: декабрь 2022 — по настоящее время.



# Концепция буклета

Буклет разработан командой студии брендинга Futuro в Санкт-Петербурге.



## ИНТЕРЬЕРНАЯ КНИГА

Коллекционное издание в твёрдом тканном переплётё издавалось для вручения гостям на торжественной презентации проекта.



## ЧИСТАЯ ВЁРСТКА

Минималистичная и чистая вёрстка сохраняет атмосферу воздушности. Изящная антиквенная гарнитура подчёркивает статус проекта.



## СТИЛЬНАЯ ГРАФИКА

Специально для издания была отрисована вся архитектурная графика: фасады, схемы, планировочные решения.



## АТМОСФЕРНЫЕ ФОТОГРАФИИ

Для создания настроения в издании используются атмосферные фотографии, крупные планы, имиджевые детали интерьеров.

БУЛЫЧЕВ



Дом бутик-класса  
от «Железно»

Дом бутик-класса  
от «Железно»

Дом бутик-класса  
от «Железно»

БИБЛИОТЕКА



the  
MOOD

... в дом бутик-класса «Бульчів».  
... бесконечное наследие  
... новейшими технологиями





ARCHITECTURE

## Материалы со всего света

При выборе материалов для дома «Бельведер» выбирают массивный камень и граниты — природные материалы, увековеченные в пейзажах мировой архитектуры. Мы лично путешествовали и выбрали лучшие образцы натуральных пород по всему миру.

Дом Бельведер

История  
В каждом

Каждое украшение дома бутик-класса способно поучить патент как элитарное произведение искусства, отличающееся уникальностью и многогранностью форм. Благородство натурального камня дополняется акцентными деталями в виде барельефов львов, витражей и глазурированной плитки.

1. Витраж
2. Художественное литье
3. Травертин
4. Камень с природной текстурой
5. Глазурированная плитка
6. Измаиловский авторский барельеф
7. Измаиловский гранит из Карелии
8. Барельеф с изображением льва

Дом бутик-класса



### И СИМВОЛИЗМ

...ественно восседают грифоны... мифологических крыла... проекту.

Они символизируют собой власть над небом и землей, силу и гордость. Считается, что они являются самыми надежными охранниками.

### SERVICE & SPACE



## Расширенные возможности

IV

На первом этаже дома откроется модный ресторан, и только Вы сможете попасть в него прямо из лобби. Для наших резидентов доступна доставка еды до квартиры, во двор и даже на крышу, а также бронирование личного шеф-повара в кухню «Бульчѣва» — это семейный Уникальный SPA-центр с впечатляющим наполнением. На первом уровне резиденты смогут насладиться зонами для красоты и заботы о себе. Милые дамы станут еще

более прекрасными в нашем салоне, а представители мужского пола приятно проведут время в джентльменском клубе, обновив стрижку волос или бороды. На втором уровне центра Вы и Ваши близкие получите сказочное расслабление. Отдохните телом и душой и полностью погрузитесь в атмосферу релакса, созданную умиротворяющей музыкой, приятными ароматами и чуткими руками spa-мастеров.

# ARCHITE CTURE

Архитектура — это искусство, созданное руками и мыслями человека. Она формирует облик мира, отражая идеалы исторических эпох со своей идеологией, мировоззрением и культурой. Есть также архитектурные шедевры, которые остаются в нашей памяти навсегда, вызывают абсолютный восторг и бесспорно влюбляют в себя.

## II

MY HOME

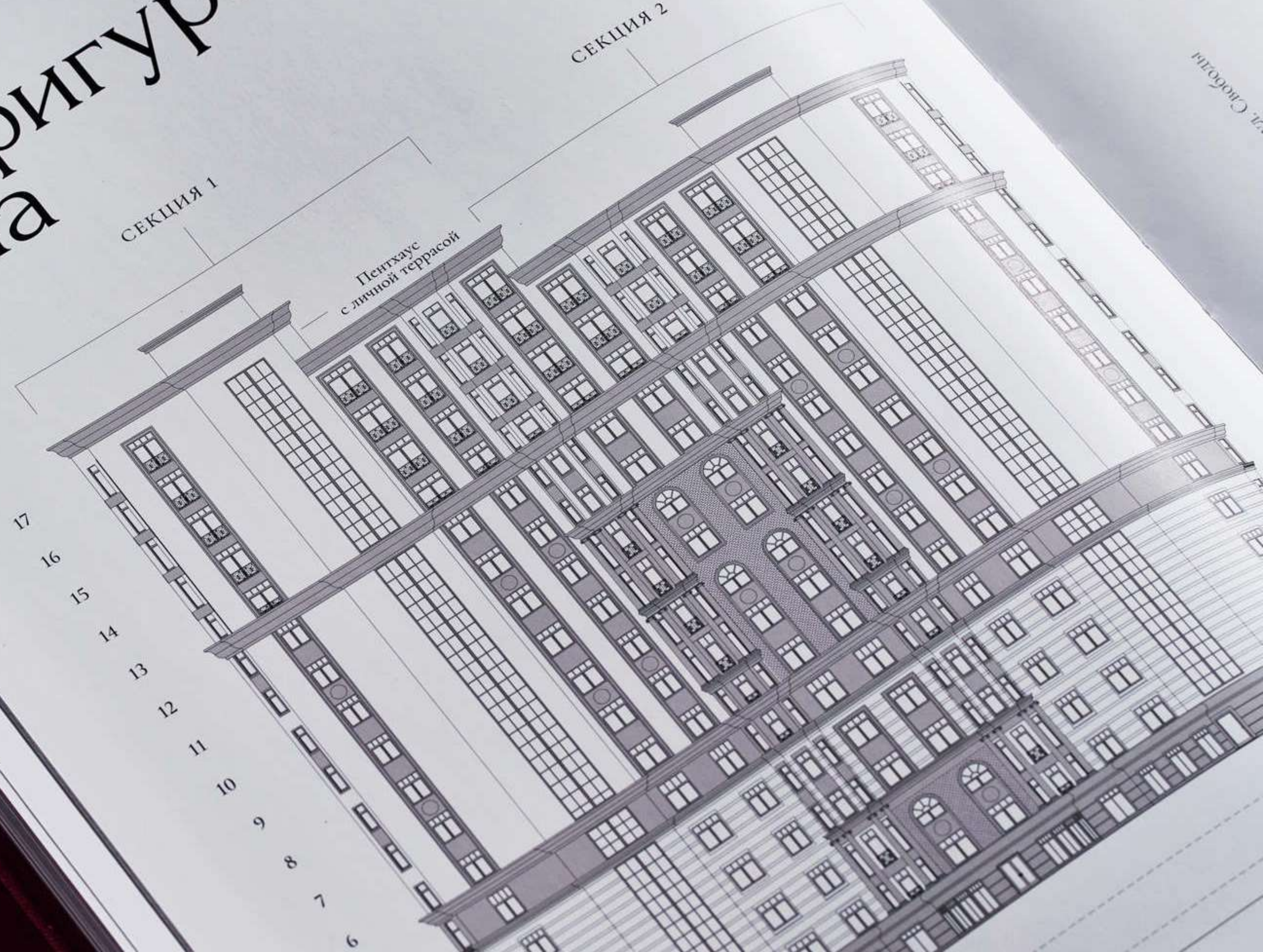
# Конфигурация Дома

СЕКЦИЯ 1

СЕКЦИЯ 2

Пентхаус  
с личной террасой

- 17
- 16
- 15
- 14
- 13
- 12
- 11
- 10
- 9
- 8
- 7
- 6





## Garden lounge III

Приватный двор-сад устроен как большая квартира: во время прогулок Вы будете чувствовать домашнее тепло и уют. Здесь есть всё самое необычное и уникальное. Всё, чем Вы будете гордиться. Всё, что доступно Вам в любое время года.

### ГОСТИНАЯ-ПАТИО С БИОКАМИНОМ

Лучшие отельеры мира декорируют свои дворцы и виллы каминами. Двор дома «Бульчѐв» также оборудован биокамином, который дарит резидентам атмосферу комфорта и заботы как летом, так и зимой. Мы обустроили для Вас идеальное пространство для расслабления, размышлений над важными решениями и общения с родными.



### ЛИЧНЫЙ САД С ВОДНОЙ ИНСТАЛЛЯЦИЕЙ

Приватный сад с водной инсталляцией дарит ощущение нетронутой природы и настраивает Вас на приятные мысли. Ландшафтный дизайн, вдохновленный парками бутик-отелей, приятно удивляет многообразием деревьев и кустарников. В Вашем личном оазисе расцветают яблони, горные сосны, галантусы и тюльпаны.

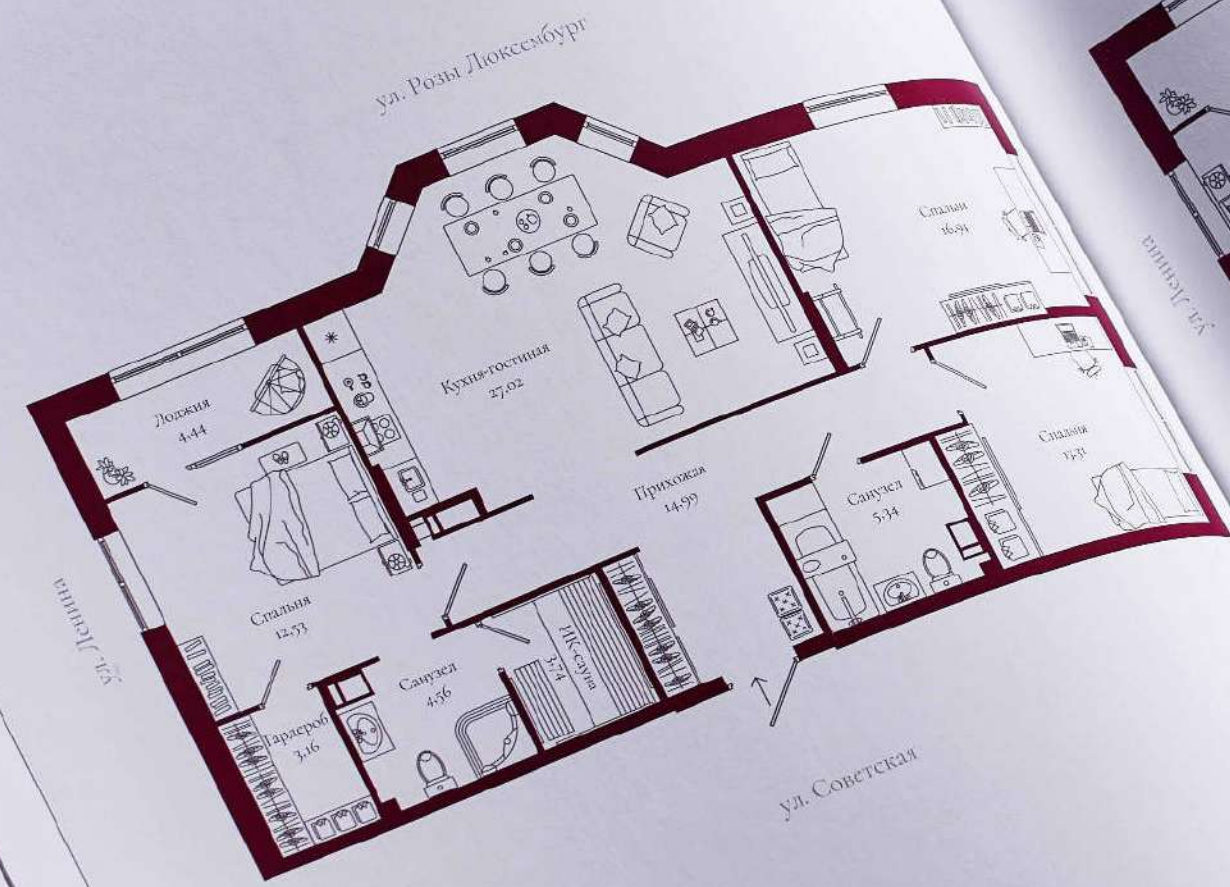
### ВСЕЛЕННАЯ ДЛЯ ДЕТЕЙ

Пока Вы наслаждаетесь отдыхом, Ваши дети с интересом проводят время в детском центре двора. Те, кто постарше — в парке качелей, а малыши в зоне с безопасным песком. Здесь есть всё, чтобы детство Вашего ребенка было самым ярким и запоминающимся. Вокруг много возможностей для дружбы, новых открытий и общения с природой.

### ЦЕНТР ДЛЯ ГУРМАНОВ

Приветно проводите время с друзьями за приготовлением сочных стейков во всепогодной биоклиматической беседке с собственной ВВЦ-зоной. Для отдыха в прохладную погоду она укомплектована инфракрасным обогревателем.

MY HOME



### Базовая планировка

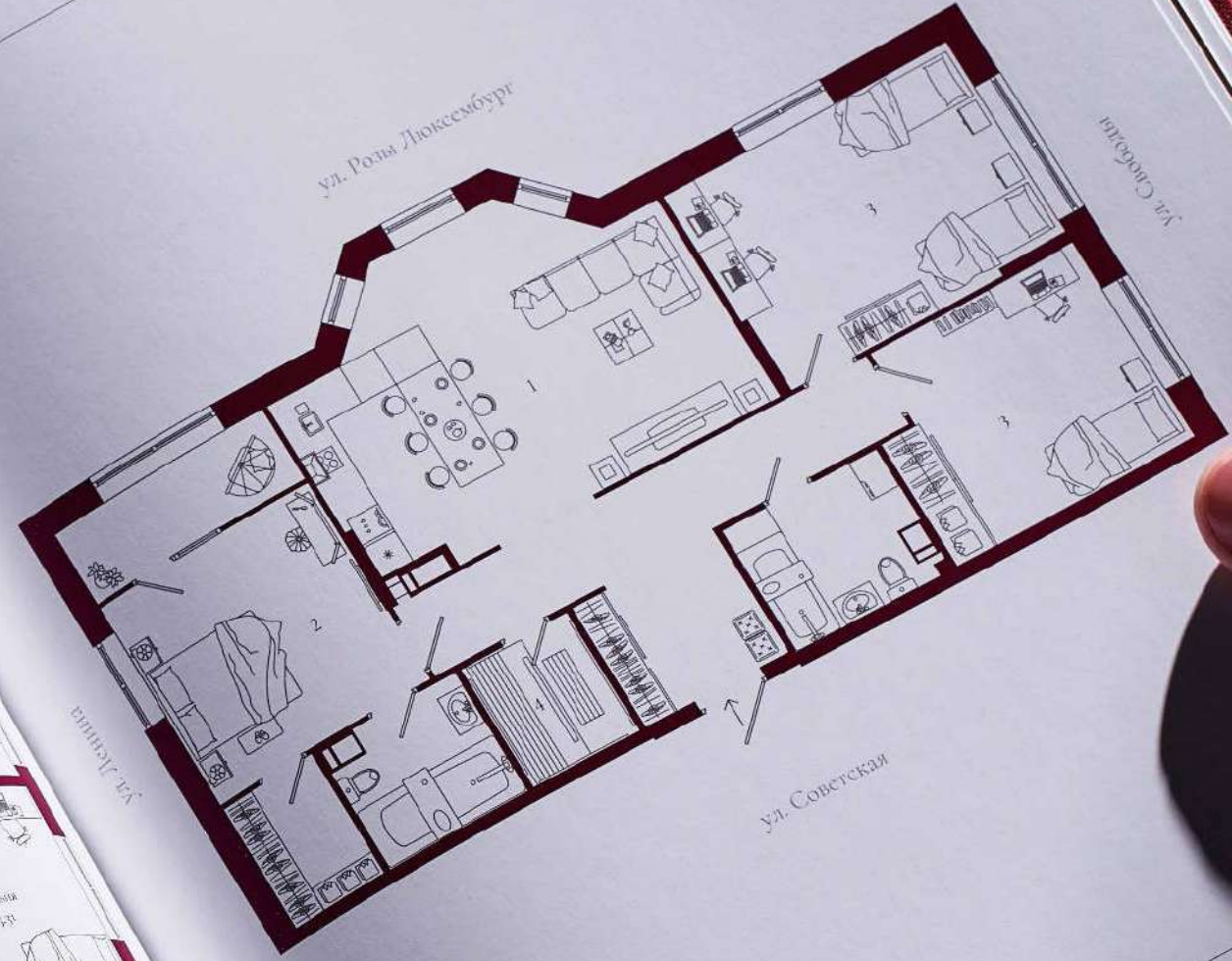
Общая площадь квартиры  
103,8 м²

Количество спален  
3

Количество санузлов  
2

Варианты перепланировки

A1 – A4



### Перепланировка Семейное гнездышко

1. Кухня-гостиная для семейных вечеров
2. Мастер-спальня с выходом на лоджию
3. Просторные детские
4. Инфракрасная сауна
5. Обзор на три стороны света

Дом будущего класса

БУЛЫЧЁВ



Дом бутик-класса  
от «Железно»

 ЖЕЛЕЗНО  
ГРУППА КОМПАНИЙ



Дом бутик-класса  
от «Железно»

Дом бутик-класса  
от «Железно»

Дом бутик-класса  
от «Железно»



БУЛЫЧЁВ

  
Дом БУТИК-КЛАССА  
от «Железно»

# БУЛЫЧЁВ

Буклет премиум-класса  
для проекта «Булычёв», Киров



Futúro®

