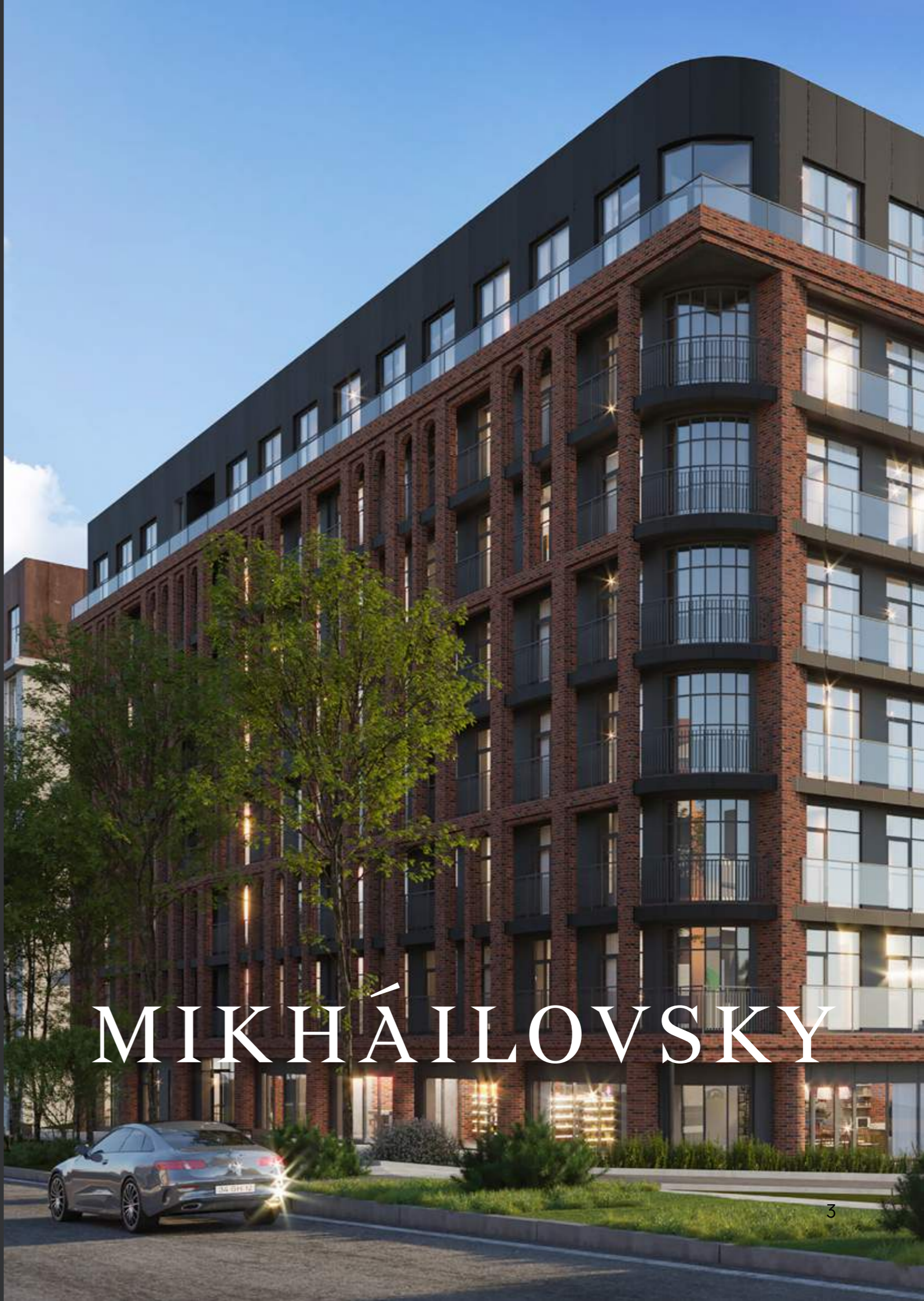




МИХАИЛОВСКИЙ

жилой комплекс



MIKHÁILOVSKY

В центре центра

Михайловский — новый жилой комплекс клубного формата в нескольких шагах от Центральной площади Ижевска.

ул. Красногеройская

ул. Вадима Сивкова

ул. Карла Маркса

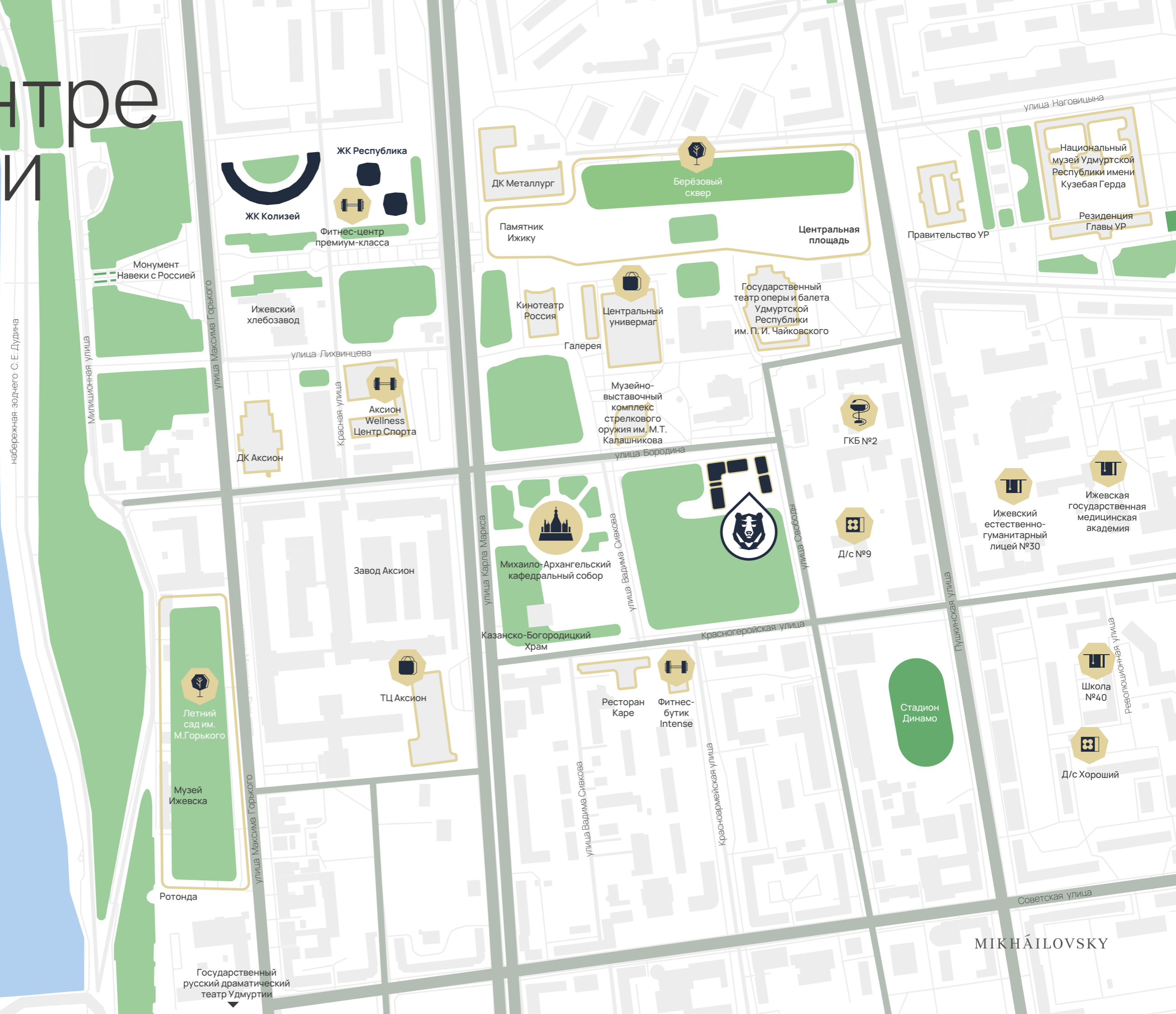
ул. Бородина

ул. Свободы



В центре ЖИЗНИ

-  Парковая зона
-  Больница
-  Детский сад
-  Магазин
-  Учебное заведение
-  Спортивное заведение



В центре ЖИЗНИ

Михайловский расположен в исторической части города, вдали от шумных дорог, рядом с важными культурными достопримечательностями.



Михаило-Архангельский кафедральный собор

Национальный музей Удмуртской Республики им. Кузёбая Герда



Резиденция Главы Удмуртской Республики



Набережная Ижевского пруда, ЖК Колизей и ЖК Республика



Государственный театр оперы и балета Удмуртской Республики им. П. И. Чайковского

Правительство Удмуртской Республики

Государственный русский драматический театр

Центральная площадь

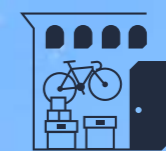
Современная классика



8 жилых этажей
126 квартир



Коммерческие
помещения
на 1 этаже



50 келлеров*
для сезонных
вещей
в стилобате
здания

*келлер – кладовая
в паркинге



Двухуровневый
подземный
паркинг на 116
машиномест
и две гостевых
парковки



Авторская архитектура

Архитектура подразумевает гармоничный баланс между красотой и функциональностью



Подходя к архитектуре как к искусству, команда создала проект с узнаваемым творческим почерком. Особый шарм и очарование Михайловскому придаёт кирпичный фасад с арками в современном прочтении.

Игорь Алексеев

Руководитель архитектурного бюро CUBICA

Создатели проекта – архитектурное бюро CUBICA



Проекты архитектурного бюро неоднократно становились номинантами и победителями конкурсов:



ЖК Невский



ЖК Скандинавия



Солнечные кварталы Sunvill



Умные кварталы A14

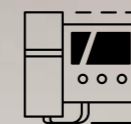
Двор — центр притяжения

Пространство внутреннего двора располагает к отдыху и приятному общению.



Умная защита

Жилой комплекс Михайловский сделает жизнь вашей семьи уютной и безопасной.



Многоканальный видеодомофон и охранное IP видеонаблюдение



Система контроля доступа на территорию с функцией Hands Free*



Аварийная сигнализация и автоматическая защита стояков ХВС и ГВС от протечек



Контроль задымления и удалённое отключение электроснабжения в квартире



Автоматизированный сбор показаний счётчиков и мобильное приложение жильца



Wi-Fi в зоне отдыха и во дворе

* свободные руки

Приватная территория

Закрытая территория создает атмосферу клубного дома. Особенное место для тех, кто ценит приватность и комфорт.



Положение обязывает



Зарядка для электромобилей



Скоростные лифты
премиальной линейки



Материал фасада — уникальный
кирпич ручной формовки



На верхних этажах — навесной
вентилируемый фасад



Улучшенная звукоизоляция:
межквартирные стены из кирпича,
увеличенная толщина плит
перекрытия



Окна в пол и французские балконы

Покрытие multifunctional стёкол состоит из десятка нанослоев серебра и других металлов. Незаметное изнутри покрытие обеспечит повышенную светопрозрачность и сохранит комфортный микроклимат внутри квартиры. Снаружи стёкла останутся непроницаемы для чужих глаз.



ул. Свободы

ул. Бородина

MIKHAILOVSKY

Как смотреть планировки?

1 — номер подъезда

тип квартиры		жилая площадь квартиры, м ²
1	10,5	общая площадь – 1, м ² (площадь жилых и вспомогательных помещений без балконов и лоджий)
	40,5	
	40,7	общая площадь – 2, м ² (общая площадь квартиры + площадь балкона, лоджии с коэффициентом 1,0)
	40,7	
		приведенная площадь, м ² (общая площадь квартиры + площадь балкона с коэффициентом 0,3 и/или лоджии с коэффициентом 0,5)

номер офиса	площадь помещения, м ²
офис 1001	147,2

номер келлера*	площадь келлера, м ²
2007	5,3

номер машиноместа	площадь машиноместа, м ²
3001	27,2

*кладовая



MIKHÁILOVSKY



Планировки для красивых планов на жизнь

Площадь квартир
от 47 до 175 м²

Высота потолков — 3 м

В Михайловском можно выбрать квартиру для любого жизненного сценария.

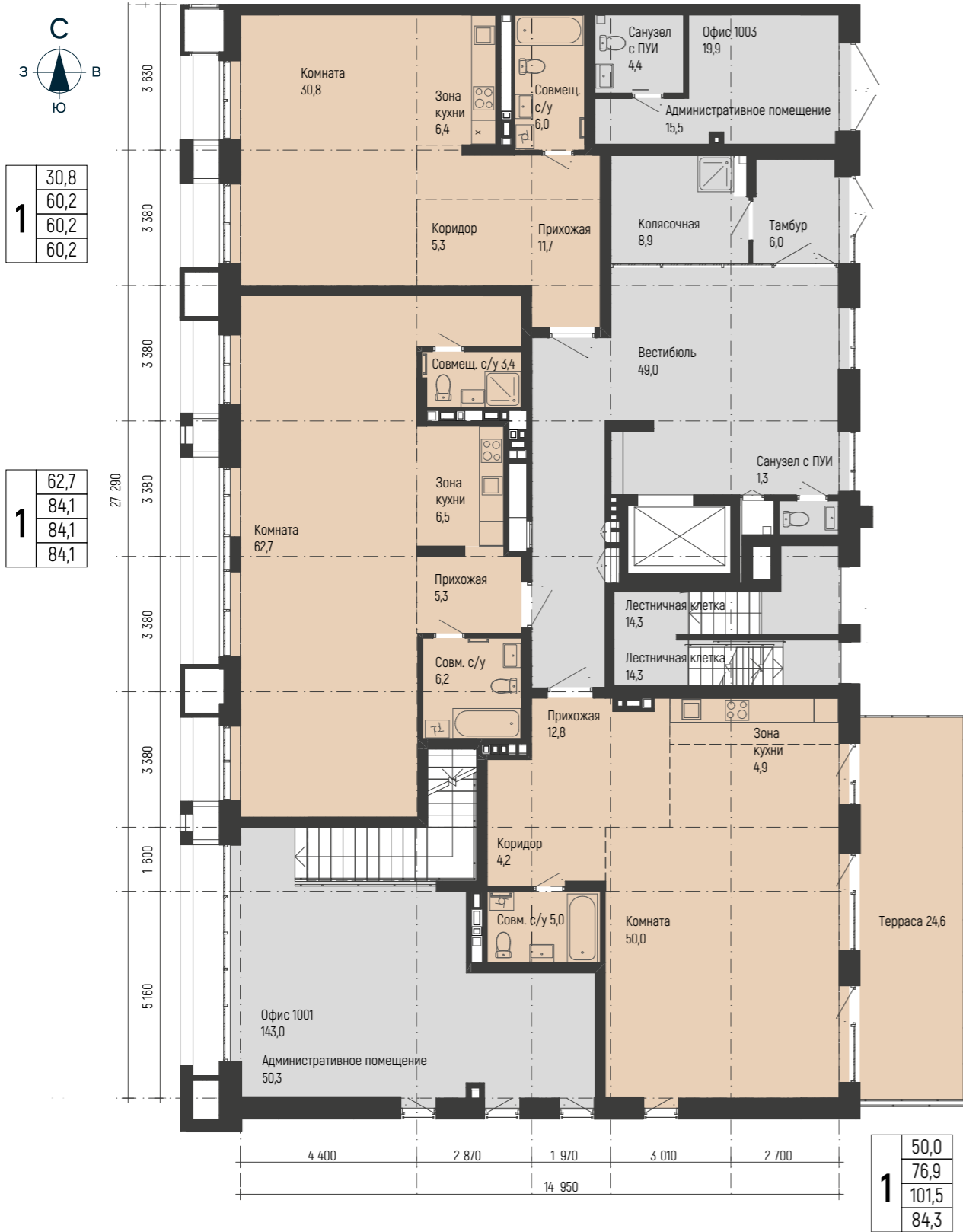
Свободные планировки позволяют превратить квартиру в настоящую семейную резиденцию, где есть всё для комфортной жизни.



Подъезд 1
Этаж 1

Квартиры со свободной
планировкой

Возможный вариант
планировочного решения



тип квартиры	1	10,5	жилая площадь квартиры, м²
		40,5	общая площадь - 1, м² (площадь жилых и вспомогательных помещений без балконов и лоджий)
		40,7	общая площадь - 2, м² (общая площадь квартиры + площадь балкона, лоджии с коэффициентом 1,0)
		40,7	приведенная площадь, м² (общая площадь квартиры + площадь балкона с коэффициентом 0,3 и/или лоджии с коэффициентом 0,5)

* Все балконы и лоджии указаны без коэффициентов

Площади и конфигурации могут незначительно отличаться

Подъезд 1
Этаж 2-7

Квартиры со свободной
планировкой

Возможный вариант
планировочного решения



тип квартиры	1	10,5	жилая площадь квартиры, м²
		40,5	общая площадь - 1, м² (площадь жилых и вспомогательных помещений без балконов и лоджий)
		40,7	общая площадь - 2, м² (общая площадь квартиры + площадь балкона, лоджии с коэффициентом 1,0)
		40,7	приведенная площадь, м² (общая площадь квартиры + площадь балкона с коэффициентом 0,3 и/или лоджии с коэффициентом 0,5)

* Все балконы и лоджии указаны без коэффициентов

Площади и конфигурации могут незначительно отличаться



MIKHÁILOVSKY

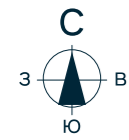


MIKHÁILOVSKY

Подъезд 2
Этаж 2-7

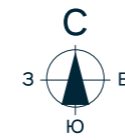
Квартиры со свободной
планировкой

Возможный вариант
планировочного решения



1	81,6
	129,3
	141,7
	133,1

2	51,1
	82,0
	85,6
	83,1



4	79,8
	125,3
	143,8
	130,9

3	50,6
	80,5
	84,9
	81,8



1	31,2
	46,4
	49,5
	47,3

2	63,4
	99,3
	105,7
	101,3



2	30,6
	45,2
	49,6
	46,5

4	61,4
	96,5
	104,3
	98,8

тип квартиры	10,5	жилая площадь квартиры, м²
	40,5	общая площадь - 1, м² (площадь жилых и вспомогательных помещений без балконов и лоджий)
	40,7	общая площадь - 2, м² (общая площадь квартиры + площадь балкона, лоджии с коэффициентом 1,0)
	40,7	приведенная площадь, м² (общая площадь квартиры + площадь балкона с коэффициентом 0,3 и/или лоджии с коэффициентом 0,5)

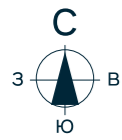
* Все балконы и лоджии указаны без коэффициентов

Площади и конфигурации могут незначительно отличаться

Подъезд 3
Этаж 2-7

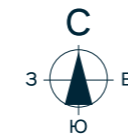
Квартиры со свободной
планировкой

Возможный вариант
планировочного решения



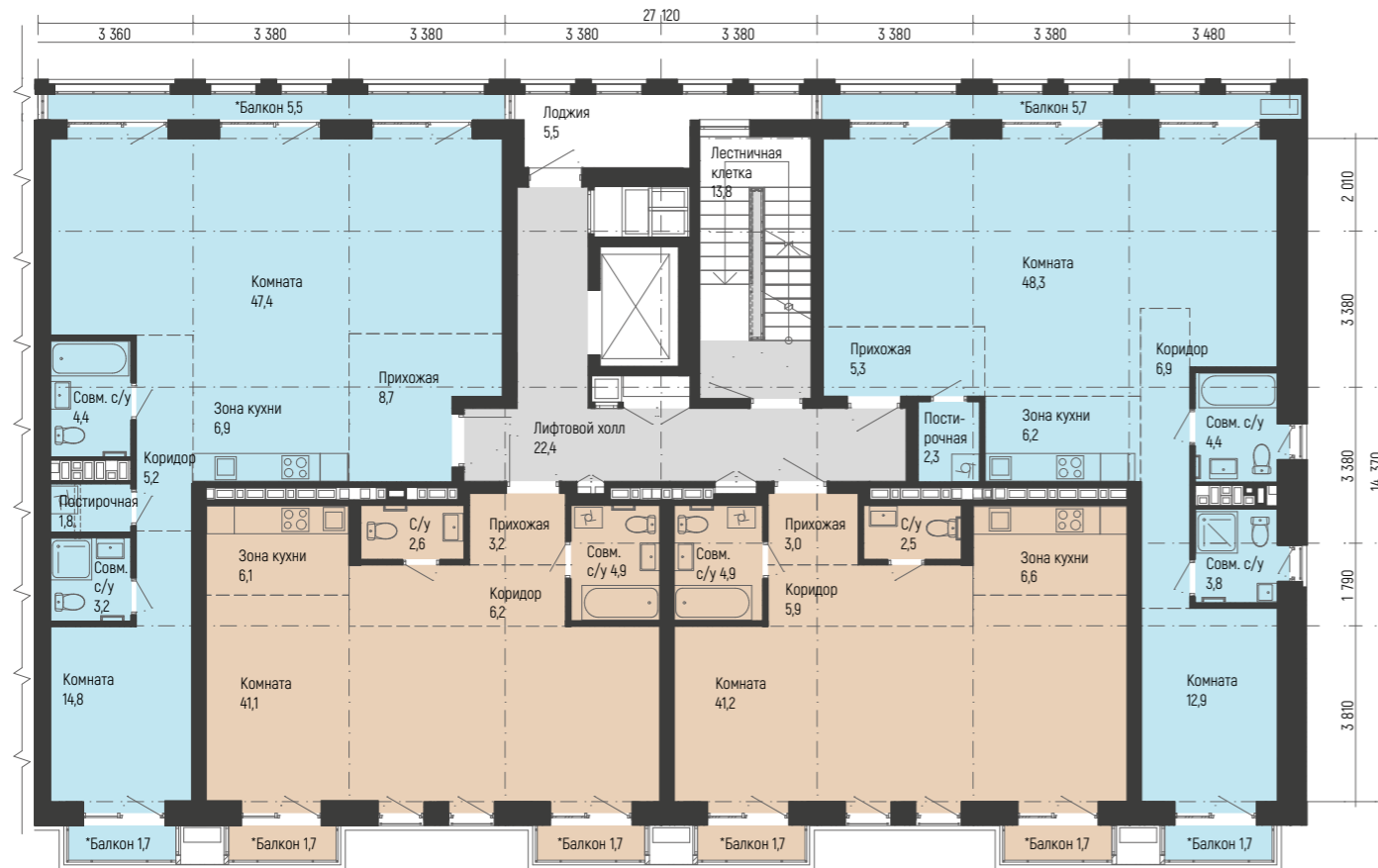
2	62,2
	92,4
	99,6
	94,6

2	61,2
	90,1
	97,5
	92,3



4	60,9
	89,5
	96,7
	91,7

4	58,8
	87,4
	94,8
	89,6



1	41,1
	64,1
	67,5
	65,1

1	41,2
	64,1
	67,5
	65,1



3	39,9
	62,2
	65,6
	63,2

3	40,1
	62,3
	65,7
	63,3

тип квартиры	10,5	жилая площадь квартиры, м²
	40,5	общая площадь - 1, м² (площадь жилых и вспомогательных помещений без балконов и лоджий)
	40,7	общая площадь - 2, м² (общая площадь квартиры + площадь балкона, лоджии с коэффициентом 1,0)
	40,7	приведенная площадь, м² (общая площадь квартиры + площадь балкона с коэффициентом 0,3 и/или лоджии с коэффициентом 0,5)

* Все балконы и лоджии указаны без коэффициентов

Площади и конфигурации могут незначительно отличаться

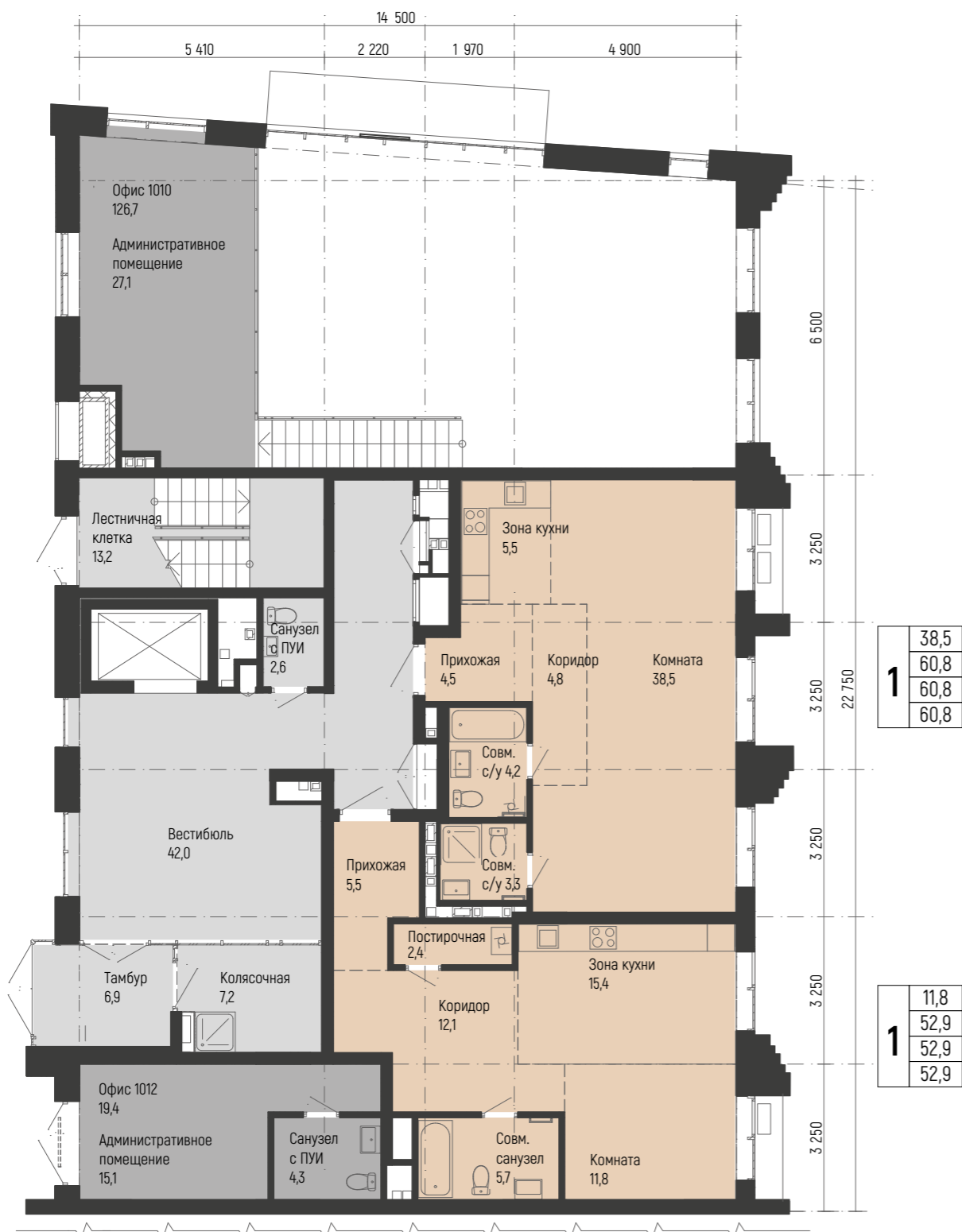
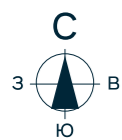




Подъезд 4
Этаж 1

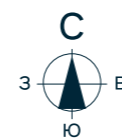
Квартиры со свободной
планировкой

Возможный вариант
планировочного решения



1	38,5
1	60,8
1	60,8
1	60,8

1	11,8
1	52,9
1	52,9
1	52,9



3	36,9
3	58,8
3	58,8
3	58,8

1	12,2
1	51,8
1	51,8
1	51,8

тип квартиры	1	10,5	жилая площадь квартиры, м²
	1	40,5	общая площадь - 1, м² (площадь жилых и вспомогательных помещений без балконов и лоджий)
	1	40,7	общая площадь - 2, м² (общая площадь квартиры + площадь балкона, лоджи с коэффициентом 1,0)
	1	40,7	приведенная площадь, м² (общая площадь квартиры + площадь балкона с коэффициентом 0,3 и/или лоджи с коэффициентом 0,5)

* Все балконы и лоджии указаны без коэффициентов

Площади и конфигурации могут незначительно отличаться

Подъезд 4
Этаж 2-7

Квартиры со свободной
планировкой

Возможный вариант
планировочного решения



тип квартиры	1	10,5	жилая площадь квартиры, м²
		40,5	общая площадь - 1, м² (площадь жилых и вспомогательных помещений без балконов и лоджий)
		40,7	общая площадь - 2, м² (общая площадь квартиры + площадь балкона, лоджии с коэффициентом 1,0)
		40,7	приведенная площадь, м² (общая площадь квартиры + площадь балкона с коэффициентом 0,3 и/или лоджии с коэффициентом 0,5)

* Все балконы и лоджии указаны без коэффициентов

Площади и конфигурации могут незначительно отличаться



MIKHAILOVSKY



Подъезд 5
Этаж 1

Квартиры со свободной
планировкой

Возможный вариант
планировочного решения



тип квартиры	1	10,5	жилая площадь квартиры, м²
		40,5	общая площадь - 1, м² (площадь жилых и вспомогательных помещений без балконов и лоджий)
		40,7	общая площадь - 2, м² (общая площадь квартиры + площадь балкона, лоджии с коэффициентом 1,0)
		40,7	приведенная площадь, м² (общая площадь квартиры + площадь балкона с коэффициентом 0,3 и/или лоджии с коэффициентом 0,5)

* Все балконы и лоджии указаны без коэффициентов

Площади и конфигурации могут незначительно отличаться

Подъезд 5
Этаж 2-7

Квартиры со свободной
планировкой

Возможный вариант
планировочного решения



1	10,5	жилая площадь квартиры, м²
1	40,5	общая площадь - 1, м² (площадь жилых и вспомогательных помещений без балконов и лоджий)
1	40,7	общая площадь - 2, м² (общая площадь квартиры + площадь балкона, лоджии с коэффициентом 1,0)
1	40,7	приведенная площадь, м² (общая площадь квартиры + площадь балкона с коэффициентом 0,3 и/или лоджии с коэффициентом 0,5)

* Все балконы и лоджии указаны без коэффициентов

Площади и конфигурации могут незначительно отличаться

Highflat* С КАМИНОМ

Высота потолков — 3,5 м

В квартирах на верхних этажах предусмотрены места для установки каминов и устройства дымоходов.

Хайфлэты имеют свободную планировку, панорамные окна и высокие потолки.

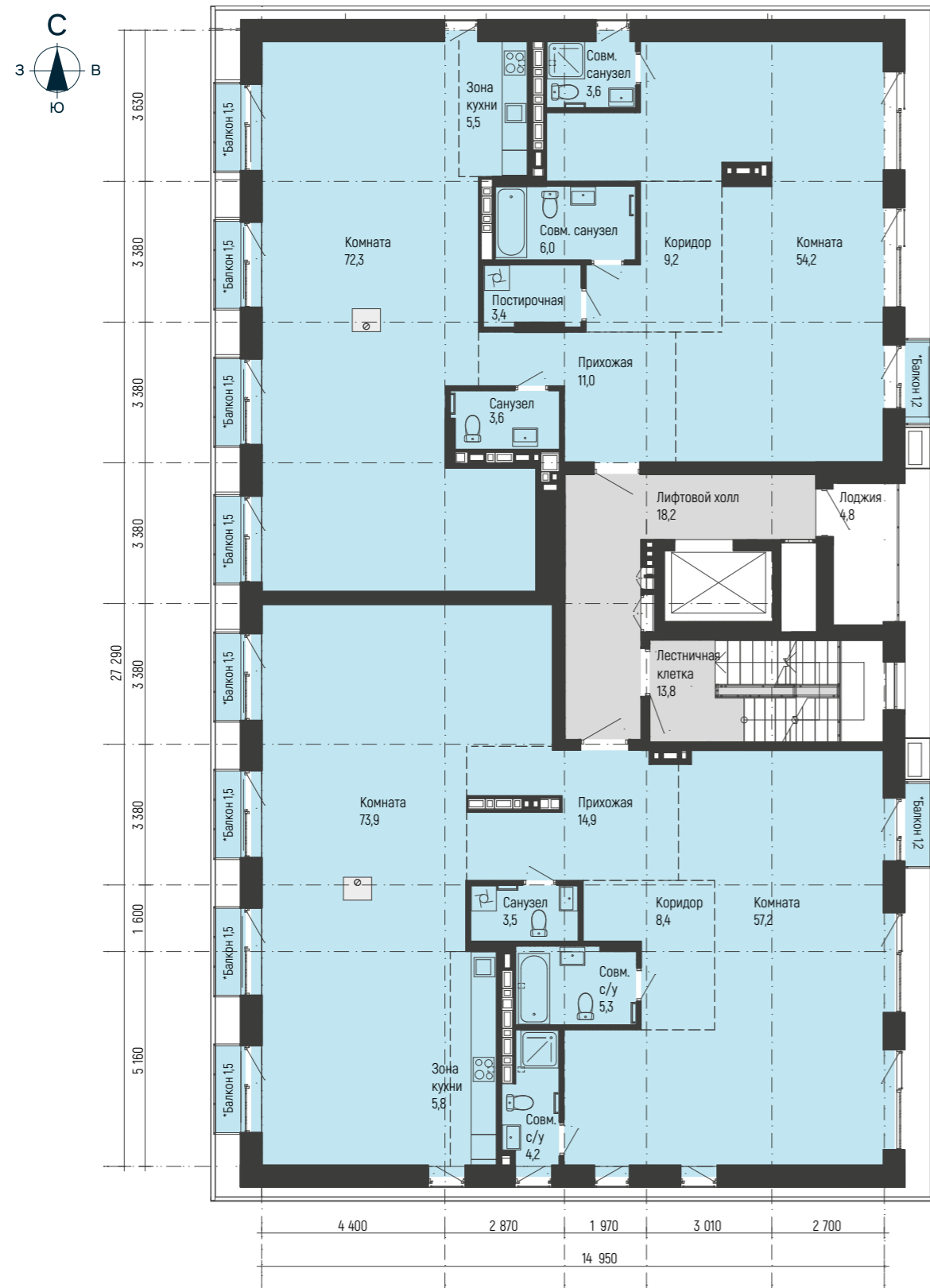
Установка дровяного камина создаст уютную атмосферу в гостиной.

* квартира на последнем этаже с высокими потолками и увеличенными оконными проемами

Highflat
Подъезд 1
Этаж 8

Квартиры со свободной
планировкой

Возможный вариант
планировочного решения



2	126,5
	168,8
	176,0
	171,2

2	131,1
	173,2
	180,4
	175,6



4	121,2
	166,2
	173,4
	168,6

5	114,3
	168,1
	175,3
	170,5

тип квартиры	1	10,5	жилая площадь квартиры, м²
		40,5	общая площадь - 1, м² (площадь жилых и вспомогательных помещений без балконов и лоджий)
		40,7	общая площадь - 2, м² (общая площадь квартиры + площадь балкона, лоджии с коэффициентом 1,0)
		40,7	приведенная площадь, м² (общая площадь квартиры + площадь балкона с коэффициентом 0,3 и/или лоджии с коэффициентом 0,5)

* Все балконы и лоджии указаны без коэффициентов

Площади и конфигурации могут незначительно отличаться

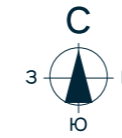
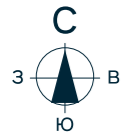
Highflat

Подъезд 2

Этаж 8

Квартиры со свободной планировкой

Возможный вариант планировочного решения



2	51,1
	82,0
	86,4
	83,3

3	50,6
	80,5
	84,9
	81,8



1	81,8
	129,5
	148,0
	135,1

1	31,2
	46,3
	50,7
	47,6

2	63,4
	99,3
	107,1
	101,6

4	79,8
	125,3
	143,8
	130,9

2	30,6
	45,2
	49,6
	46,5



4	61,4
	96,5
	104,3
	98,8

тип квартиры	1	10,5	жилая площадь квартиры, м²
		40,5	общая площадь - 1, м² (площадь жилых и вспомогательных помещений без балконов и лоджий)
		40,7	общая площадь - 2, м² (общая площадь квартиры + площадь балкона, лоджии с коэффициентом 1,0)
		40,7	приведенная площадь, м² (общая площадь квартиры + площадь балкона с коэффициентом 0,3 и/или лоджии с коэффициентом 0,5)

* Все балконы и лоджии указаны без коэффициентов

Площади и конфигурации могут незначительно отличаться





MIKHÁILOVSKY

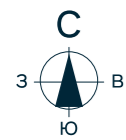
Highflat

Подъезд 3

Этаж 8

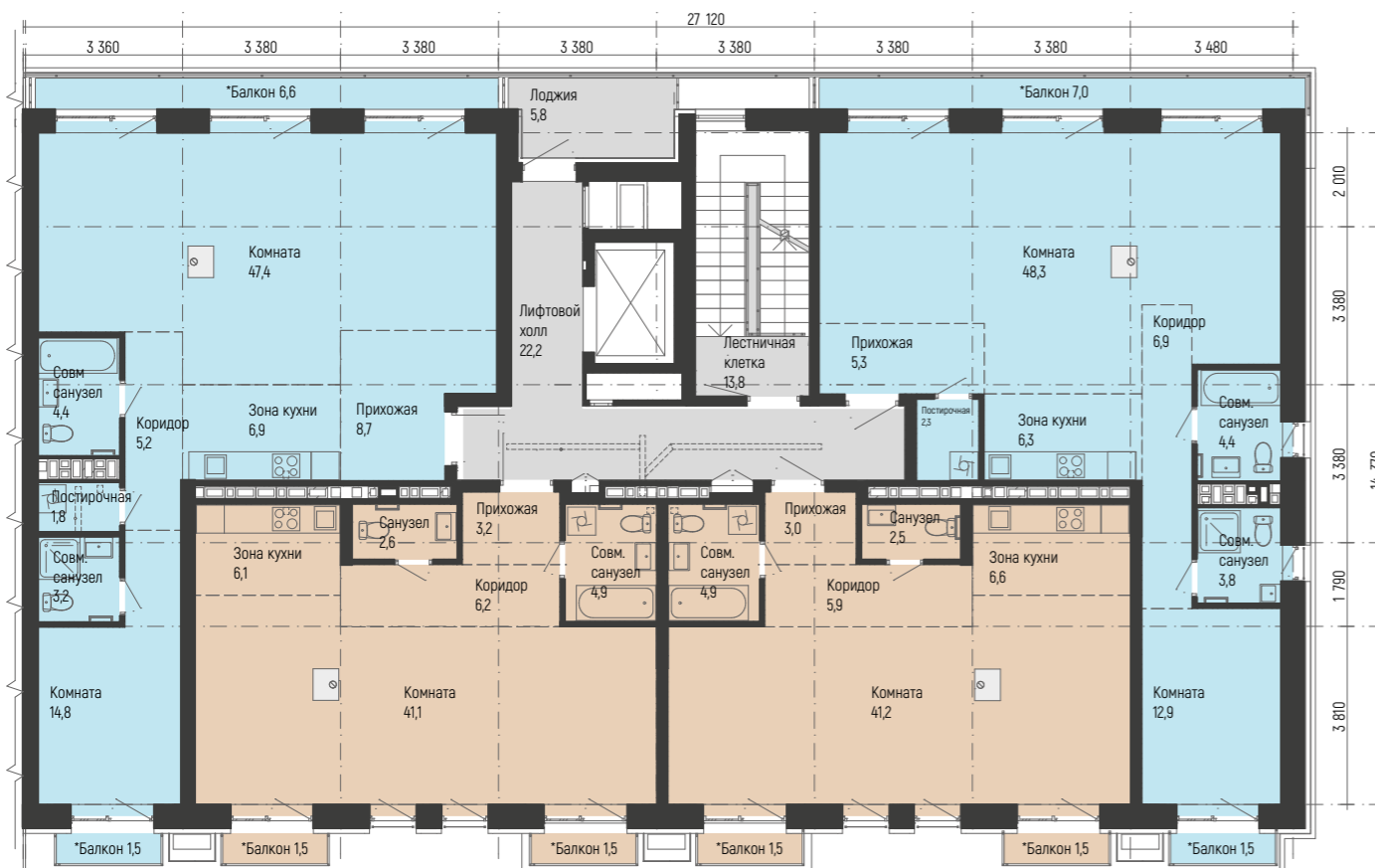
Квартиры со свободной планировкой

Возможный вариант планировочного решения



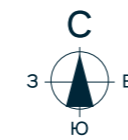
2	62,2
	92,4
	100,5
	94,9

2	61,2
	90,2
	98,7
	92,8



1	41,1
	64,1
	67,1
	65,1

1	41,2
	64,1
	67,1
	65,1



4	60,9
	89,5
	97,6
	92,0

4	58,8
	87,4
	95,9
	90,0



3	36,9
	62,2
	65,2
	63,2

3	40,1
	62,3
	65,3
	63,3

тип квартиры	1	10,5	жилая площадь квартиры, м²
		40,5	общая площадь - 1, м² (площадь жилых и вспомогательных помещений без балконов и лоджий)
		40,7	общая площадь - 2, м² (общая площадь квартиры + площадь балкона, лоджии с коэффициентом 1,0)
		40,7	приведенная площадь, м² (общая площадь квартиры + площадь балкона с коэффициентом 0,3 и/или лоджии с коэффициентом 0,5)

* Все балконы и лоджии указаны без коэффициентов

Площади и конфигурации могут незначительно отличаться

Highflat
Подъезд 4
Этаж 8

Квартиры со свободной
планировкой

Возможный вариант
планировочного решения



тип квартиры	1	10,5	жилая площадь квартиры, м²
		40,5	общая площадь - 1, м² (площадь жилых и вспомогательных помещений без балконов и лоджий)
		40,7	общая площадь - 2, м² (общая площадь квартиры + площадь балкона, лоджии с коэффициентом 1,0)
		40,7	приведенная площадь, м² (общая площадь квартиры + площадь балкона с коэффициентом 0,3 и/или лоджии с коэффициентом 0,5)

* Все балконы и лоджии указаны без коэффициентов

Площади и конфигурации могут незначительно отличаться

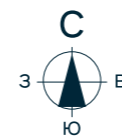
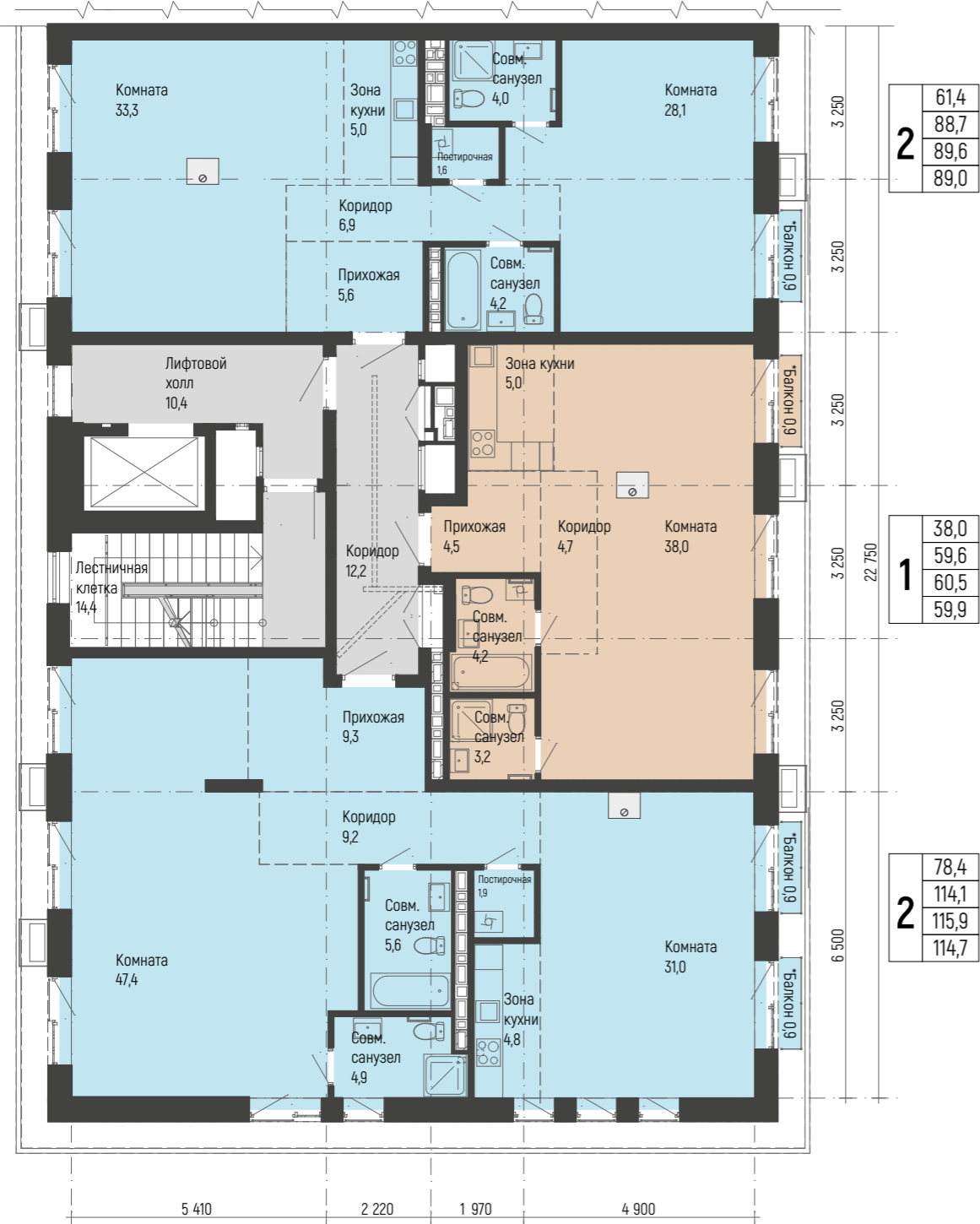
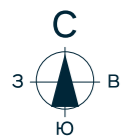




Highflat
Подъезд 5
Этаж 8

Квартиры со свободной планировкой

Возможный вариант планировочного решения



тип квартиры	1	10,5	жилая площадь квартиры, м²
		40,5	общая площадь - 1, м² (площадь жилых и вспомогательных помещений без балконов и лоджий)
		40,7	общая площадь - 2, м² (общая площадь квартиры + площадь балкона, лоджии с коэффициентом 1,0)
		40,7	приведенная площадь, м² (общая площадь квартиры + площадь балкона с коэффициентом 0,3 и/или лоджии с коэффициентом 0,5)

* Все балконы и лоджии указаны без коэффициентов

Площади и конфигурации могут незначительно отличаться

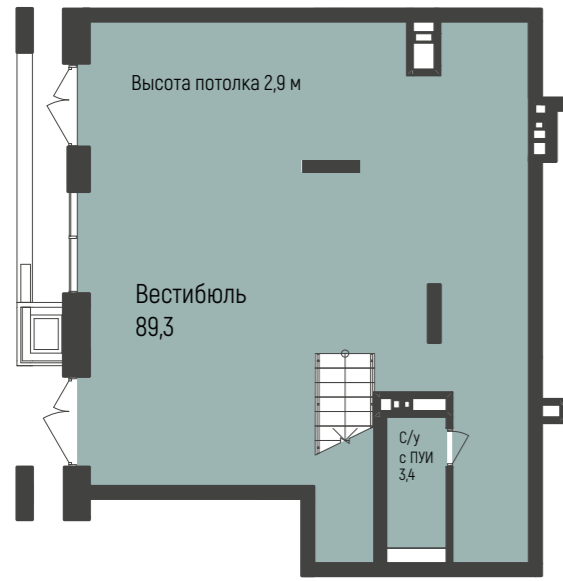
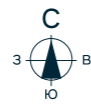
Бизнес в центре города

Коммерческие
помещения
площадью
от 19 до 152 м²

Коммерческие помещения

Подъезд 1
-2, 1 этаж

офис 1001 143,0



-2 этаж



1 этаж

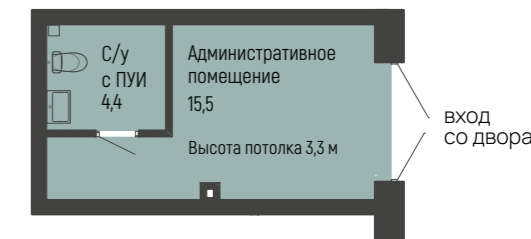
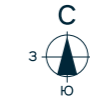
Подъезд 1
-2 этаж

офис 1002 95,7



Подъезд 1
1 этаж

офис 1003 19,9



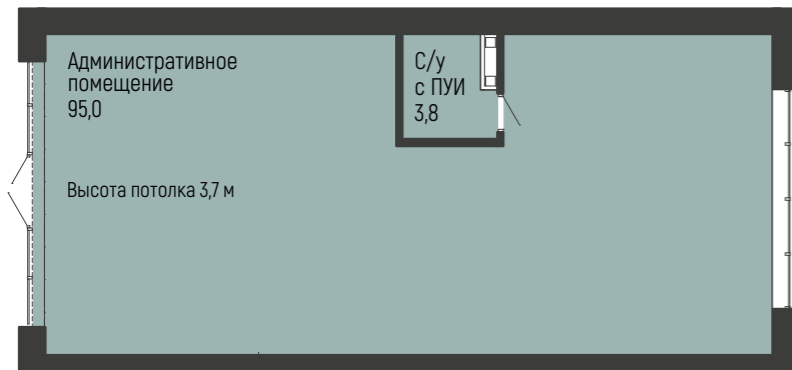
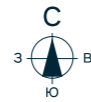
офис 1001 143,0
номер офиса
суммарная площадь помещений
офиса, м²

Площади и конфигурации могут незначительно отличаться



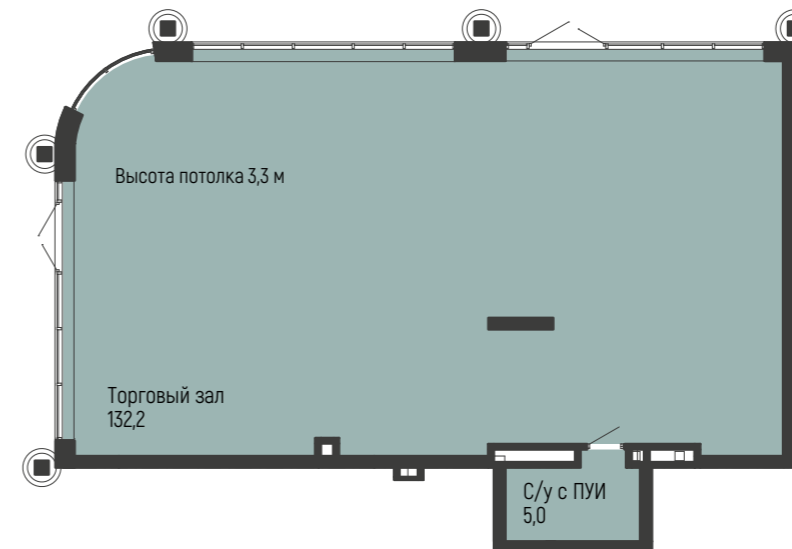
Подъезд 2
1 этаж

офис
1004 98,8



Подъезд 2
1 этаж

офис
1006 137,2



Подъезд 2
1 этаж

офис
1005 56,4

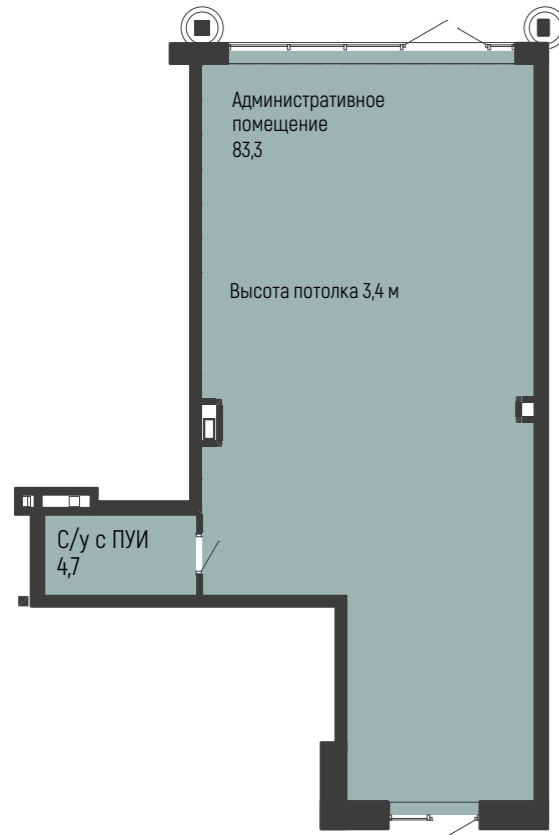


Площади и конфигурации могут незначительно отличаться



Подъезд 2
1 этаж

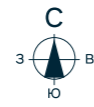
офис 1007 88,0



Подъезд 3
1 этаж

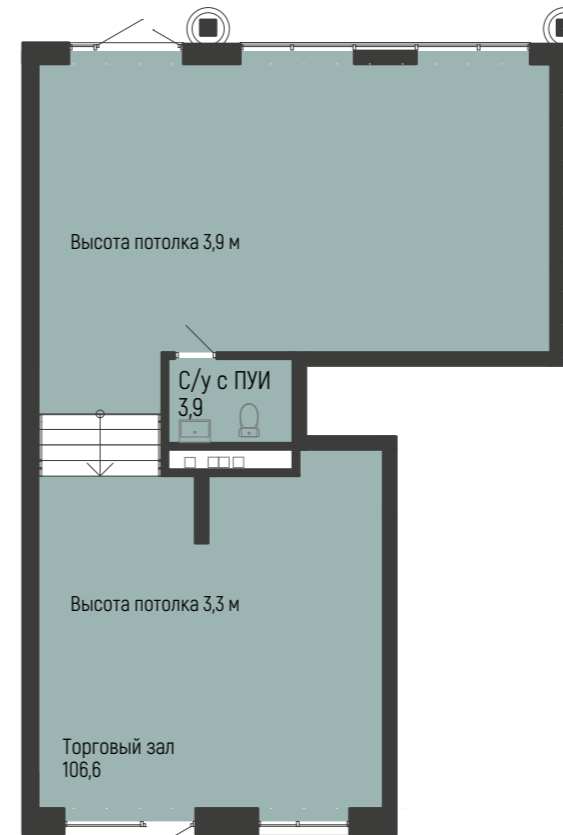
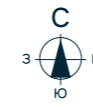
высота потолка 3,4 м

офис 1008 98,3



Подъезд 3
1 этаж

офис 1009 110,5

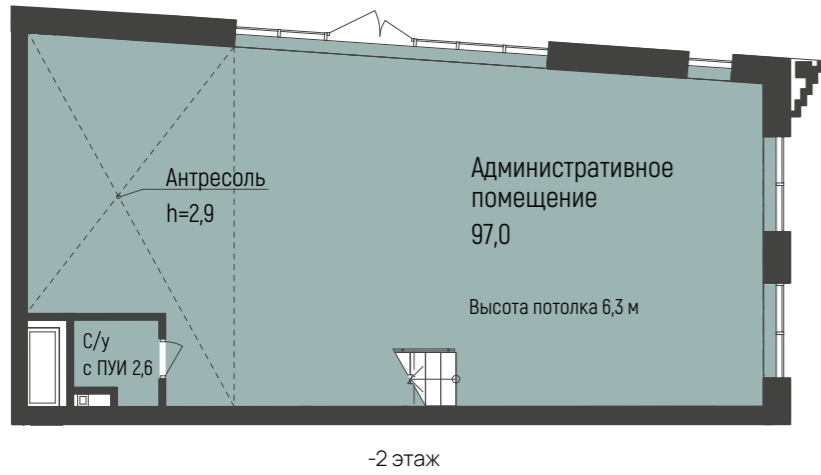
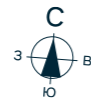


Площади и конфигурации могут незначительно отличаться

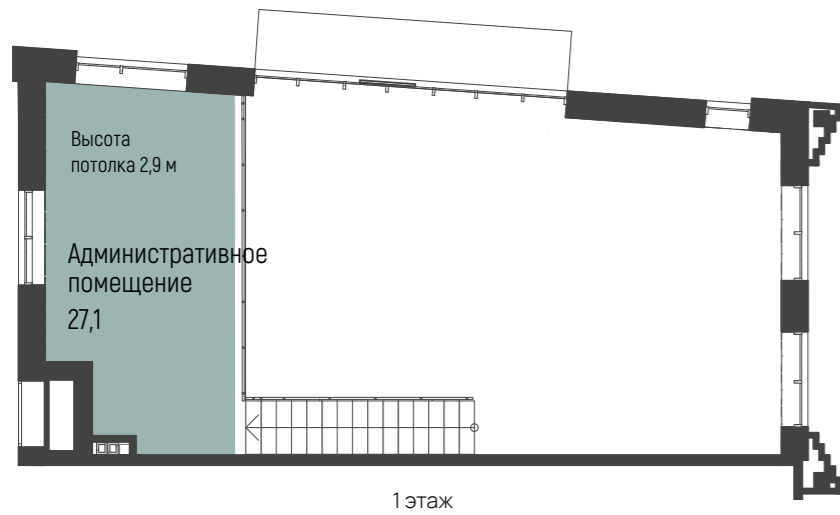


Подъезд 4
-2, 1 этаж

офис 1010 126,7



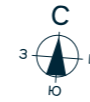
-2 этаж



1 этаж

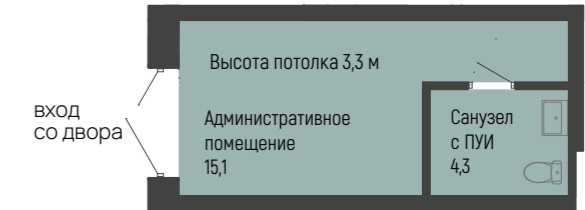
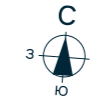
Подъезд 4
-2 этаж

офис 1011 99,9



Подъезд 4
1 этаж

офис 1012 19,4



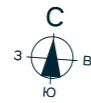
вход со двора

Площади и конфигурации могут незначительно отличаться



Подъезд 5
-2 этаж

офис
1013 127,2



-2 этаж



Подъезд 5
-2 этаж

офис
1014 152,3



-2 этаж



1 этаж

Площади и конфигурации могут незначительно отличаться



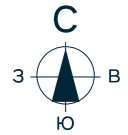
Паркуйтесь красиво

Подземный паркинг организован в два уровня. Парковочные места созданы специально для автомобилей премиального класса. На гостевой парковке предусмотрена зарядная станция для электромобилей.

Эволюция пространства

Собственный келлер на подземном этаже — это удобно! Храните под рукой то, что необходимо для хобби и путешествий: чемоданы, горные лыжи, сноуборд или маунтинбайк.

Двухурневый паркинг -2 этаж

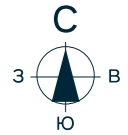


- 3039 — номер машиноместа
- 17,3 — площадь парковочного места, м²
- машиноместо для автомобиля среднего класса
- машиноместо на 2 автомобиля
- увеличенное машиноместо
- 2014 3,7 — площадь келлера, м²
- номер келлера

* Все балконы и лоджии указаны без коэффициентов

Площади и конфигурации могут незначительно отличаться

Двухурневый паркинг
-3 этаж



- 3039 — номер машиноместа
- 17,3 — площадь парковочного места, м²
- машиноместо для автомобиля среднего класса
- машиноместо на 2 автомобиля
- увеличенное машиноместо

* Все балконы и лоджии указаны без коэффициентов

Площади и конфигурации могут незначительно отличаться



MIKHÁILOVSKY

Эскроу

Покупатель квартиры при заключении договора долевого участия не делает взнос напрямую застройщику, а размещает средства на специальном счёте в банке.

Средства перечисляются застройщику только после того, как дом будет введён в эксплуатацию. На данный момент это наиболее надёжный вариант приобретения квартиры.

С КОМОССТРОЙ® вы в надёжной компании!

Работаем исключительно в рамках ФЗ № 214 «О долевом строительстве». За более чем 18 лет работы мы ни разу не нарушали сроки ввода домов в эксплуатацию.

КОМОССТРОЙ®
33-11-45
komosstroy.ru

Обращаем ваше внимание на то, что настоящий буклет содержит информационно-справочные сведения. Буклет не может рассматриваться как рекламная информация и ни при каких условиях не является публичной офертой.

Производитель сохраняет за собой право вносить любые изменения, включая изменения цен, технических характеристик и оснащения отдельных объектов, без предварительного уведомления.

Проектная декларация на сайте наш.дом.рф
Застройщик КОМОССТРОЙ®