

# ПЕЧАТНАЯ РЕКЛАМА

Наружная реклама  
миниполис «Дивное»  
Рекламная кампания «Свой выезд»



Миниполис Дивное - жилой квартал для тех, в чьей жизни есть место творчеству!

Проект, который строится в 15 км от МКАД в г. Видное, станет первым творческим кластером в Подмосковье, где будут жить и работать яркие, креативные люди.

Здесь концептуальная архитектура и уютные зеленые дворы, а детские площадки спроективаны совместно с центром психологических исследований «Точка ПСИ».

Здесь просторные светлые квартиры разнообразных планировок и творческие мастерские.

Здесь так просто снова взять в руки кисть, пробежаться по клавишам фортепиано.

Проект стартовал с продажами в апреле 2019 года.



## Цели и задачи РК

### ЦЕЛЬ

Увеличение охвата, привлечение внимания потенциальных потребителей, построение знания бренда, повышение лояльности к бренду.

### БИЗНЕС ЗАДАЧА

Увеличение количества продаж, получение качественных рекламных контактов, переключение ЦА с конкурирующих брендов.

### МАРКЕТИНГОВЫЕ ЗАДАЧИ

Визуальная отстройка коммуникации по рекламируемому продукту компании от наружной коммуникации конкурентов.

Раскрыть и донести до потребителей одно из важных УТП продукта и побудить сделать правильный выбор.





миниполис Дивное

Для большинства, если не для всех, жителей Подмосковья извечная проблема — транспортная доступность.

Миниполис Дивное в этом отношении выгодно выделяется на фоне конкурентов, ведь компания строит собственный отдельный четырёхполосный выезд на федеральную трассу М-4 «Дон». К моменту заселения миниполиса дорога уже будет введена в эксплуатацию: жители Дивного смогут ею пользоваться сразу после получения ключей.

Это важное конкурентное преимущество стало акцентным сообщением в серии рекламных макетов, которое доносит до потенциальных покупателей, что до своего Дивного дома и обратно можно долететь с ветерком.



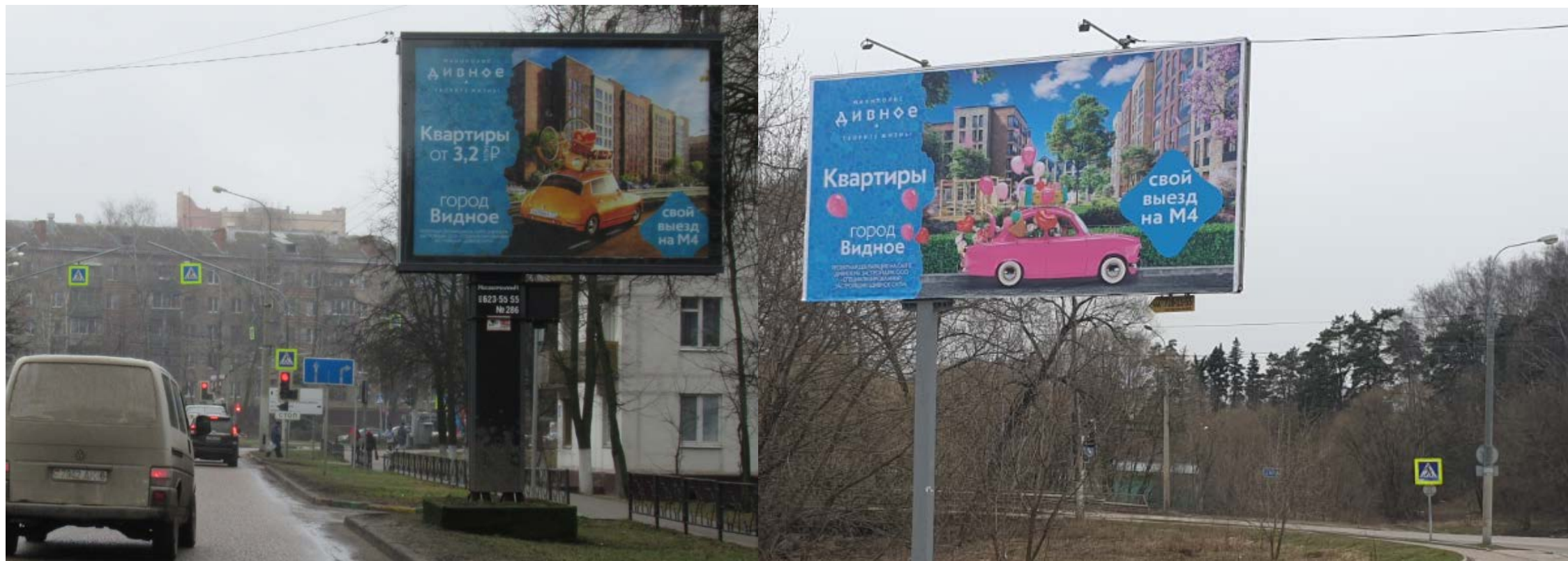


Данные концепции были разработаны in-house. Рекламные макеты выполнены в фирменном стиле проекта и состоят из двух частей: информационной и визуальной.

Большое внимание уделяется читабельности макета, поэтому информационная часть вынесена на плашку с фирменным паттерном-мозаикой, на которой разместились логотип проекта, продукт продаж (квартиры), локация.

Визуальная часть представлена рендерами проекта, а в качестве eye-stopper выступают яркие мультяшные машинки, которые не только хорошо заметны издалека, но также вызывают положительные эмоции и интерес к макету. Ключевое сообщение «СВОЙ ВЫЕЗД НА М4», одно из важных конкурентных преимуществ, вынесено на фирменный графический элемент.

ФОТООТЧЕТ



СПАСИБО ЗА ВНИМАНИЕ!