

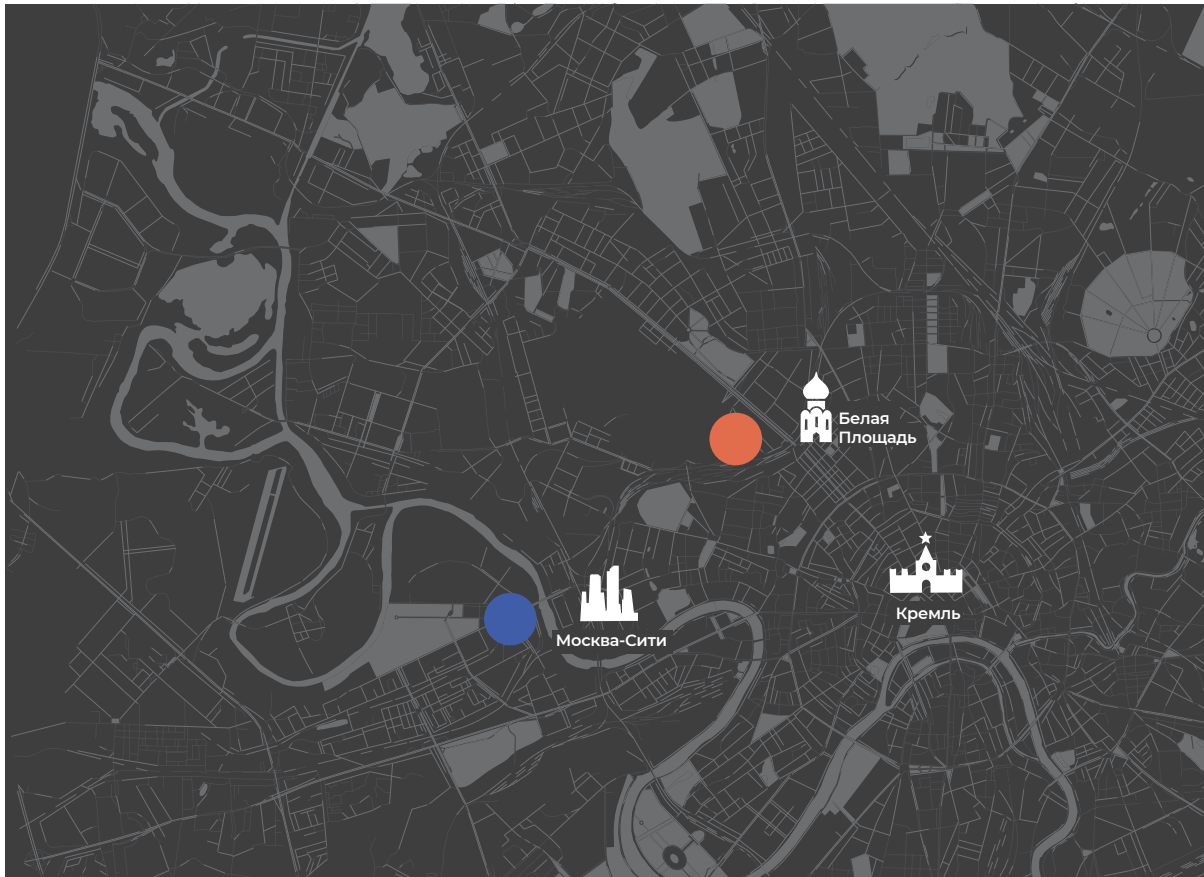
FORMA

Coordinates of new ideas

WORKPLACE

Workplace — премиальная линейка концептуальных пространств для современного бизнеса от девелопера FORMA. Это места силы, в которых пересекаются передовые идеи и технологии, а работа становится органичной частью лайфстайла.

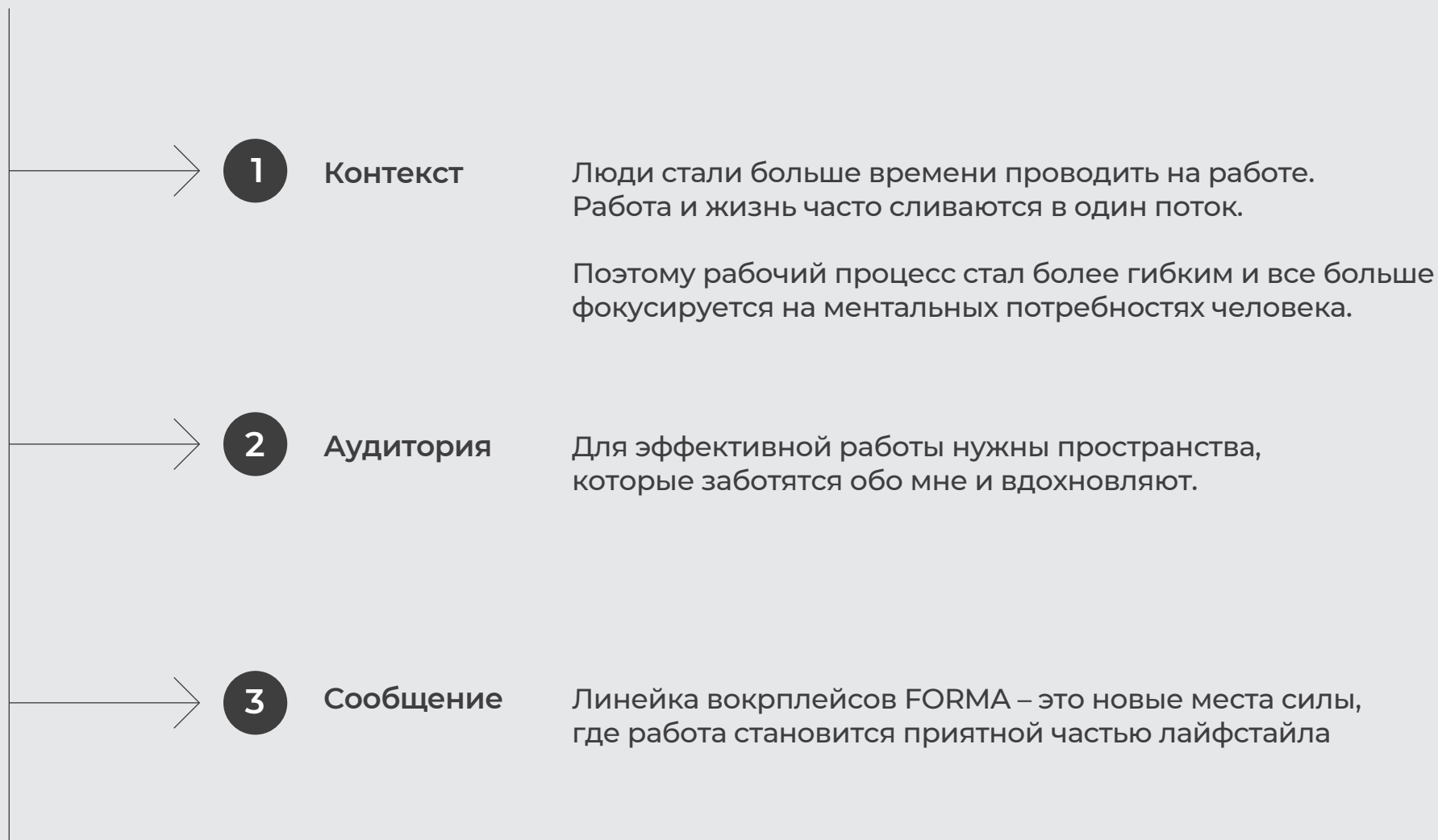
Пространства созданы так, чтобы работа была не просто эффективна, но вдохновляла и приносила радость на ежедневной основе. От больших корпораций до стартапов — здесь все смогут сформировать комфортные условия с осознанным подходом и уважением к личным границам.



● PORTA
WORKPLACE

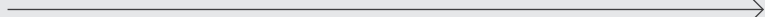
● FRAME
WORKPLACE

Отправные точки



КОНЦЕПТ

Мы стремимся отстроиться от привычных наименований бизнес-пространств. Перейти от ощущения локации, где выполняют задачи, к месту, где хочется делать интересные проекты, делиться опытом и развиваться.



Потребности бизнеса

«Бизнес-центры», «Деловые кварталы», «Офисные центры», «Офисные комплексы» и другие подобные названия создают ощущение холодного места, ориентированного на бизнес и результаты, где интересы человека — на втором месте.

Потребности человека

Workplace — это пространства, в которых работа становится частью стиля жизни. Вместо устаревших серьезных названий мы выбираем современную лаконичность.

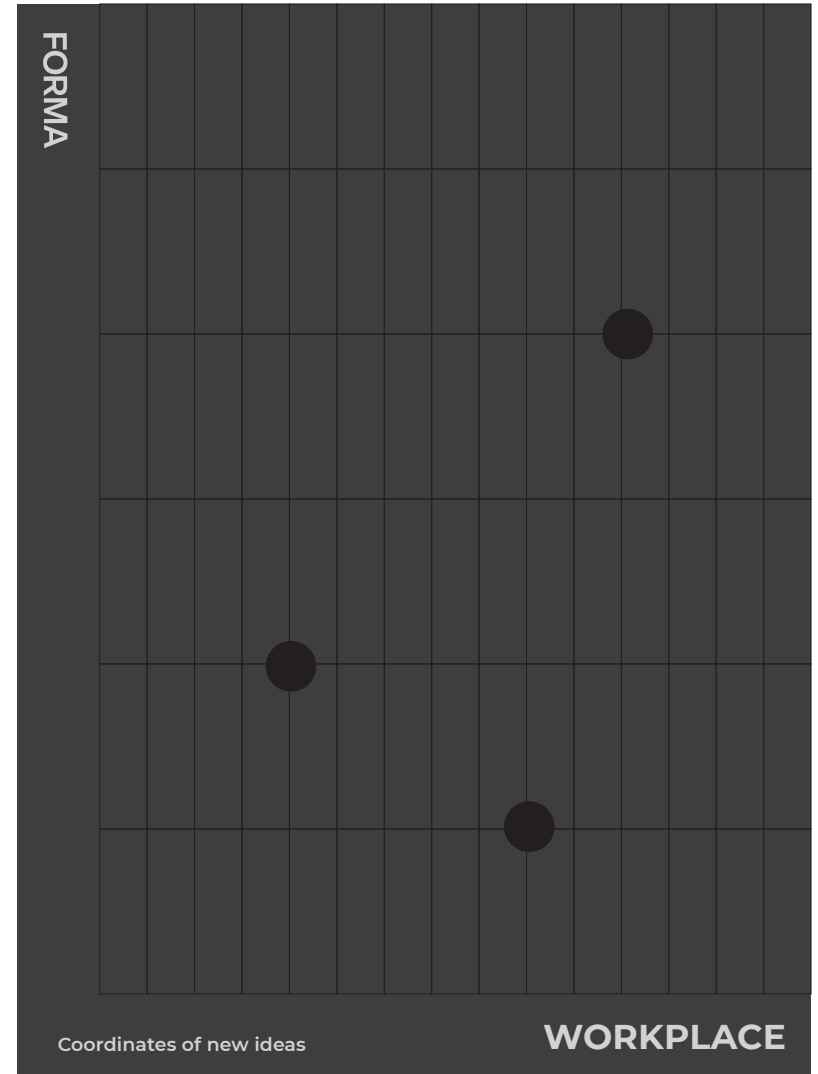
Координаты новых идей

Точки пересечения
городских потоков,
необычные локаци

Комьюнити, бизнес-цели,
идеи архитекторов,
технологии

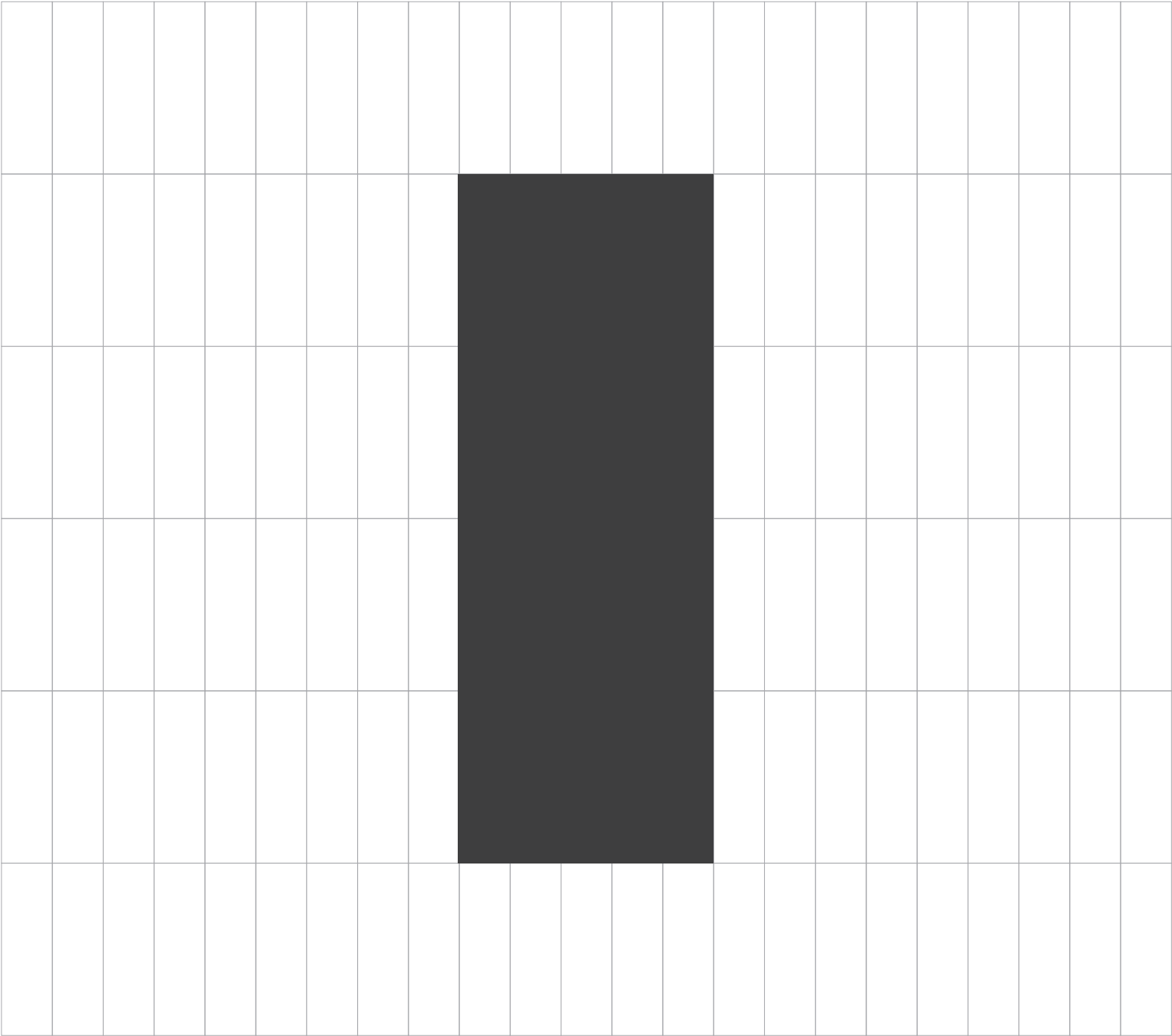
ДИЗАЙН-СИСТЕМА

Фирменная дизайн-система workplace — это отсылка к координатной сетке, карте, и отмеченным на ней объектам (проектам workplace).



МОДУЛЬ

Основным модулем для построения всех символов проектов workplace является прямоугольник.



СИМВОЛ

Символы проектов workplace строятся из модулей и отражают узнаваемую архитектурную особенность здания. Это может быть ритм фасада, силуэт здания или другие узнаваемые элементы.



Символ Frame workplace



Символ Porta workplace

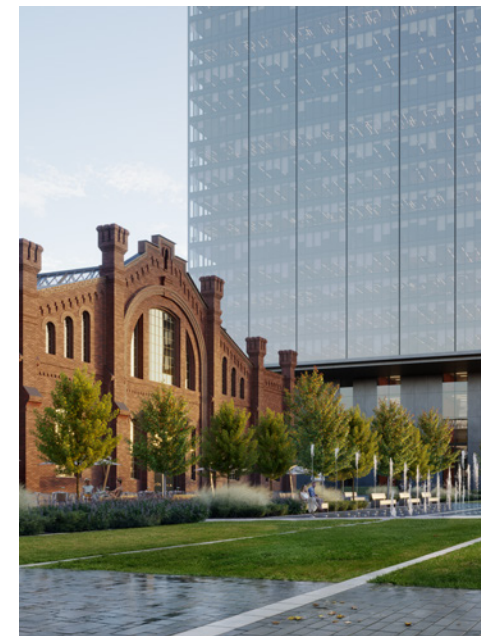
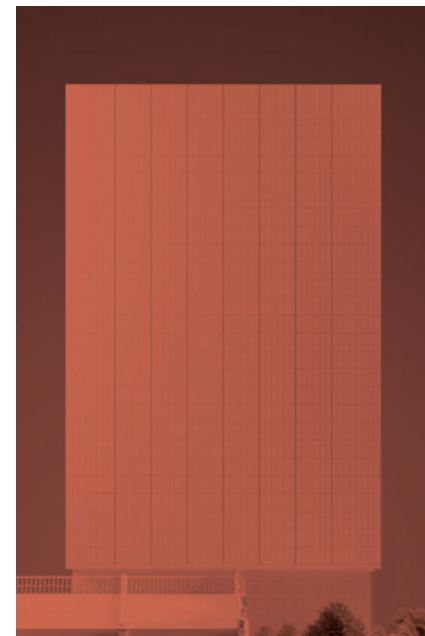
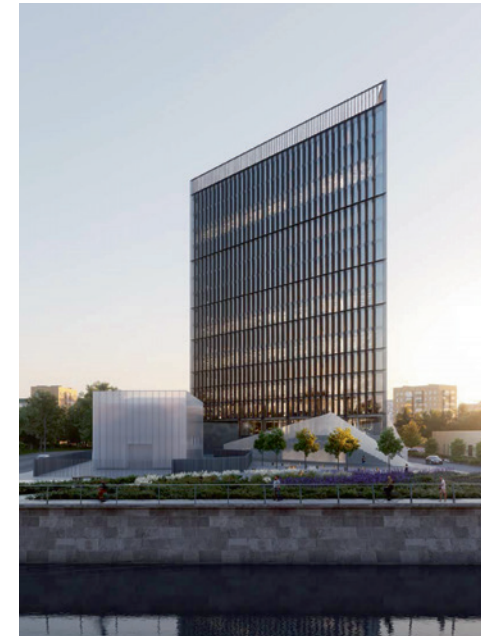
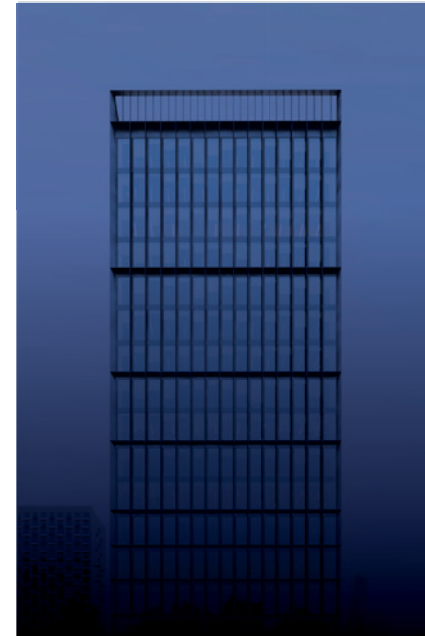
ЦВЕТ

Акцентные цвета проектов workplace отсылают к особенностям локации, в которых они расположены.

В случае с Porta - это оттенок синего, напоминающий о близлежащей реке, в случае с Frame - оттенок кирпича, что является неотъемлемой архитектурной частью территории Пресни.

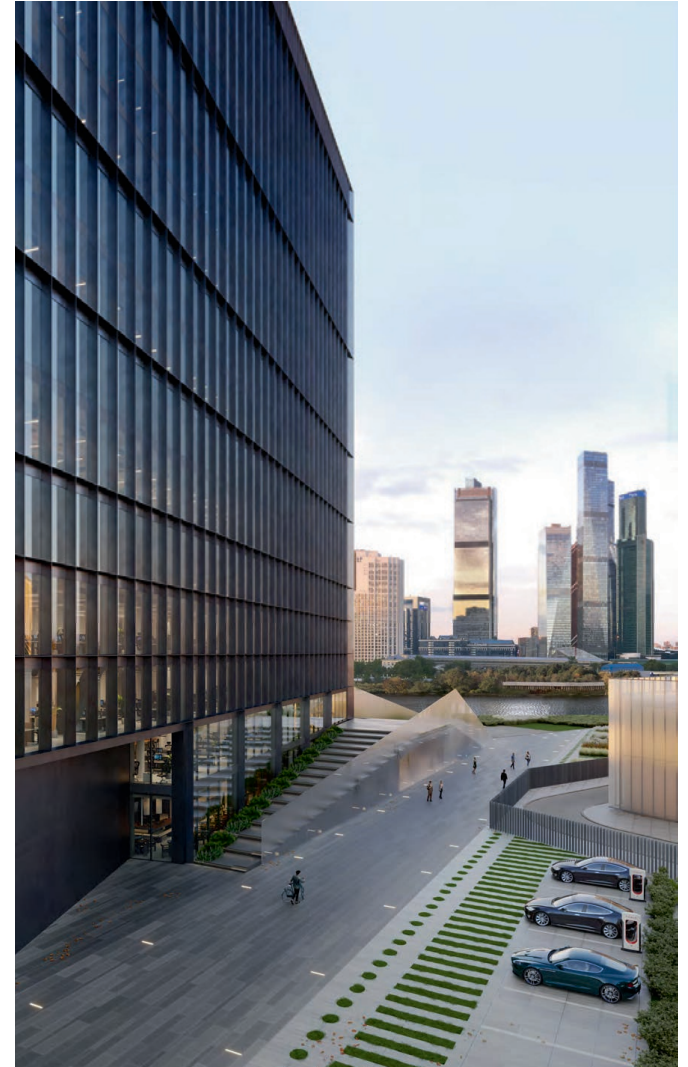
Допускается использование градиента и тонирование монохромных фотографий. Сложносоставные градиенты выполнены с использованием фирменных цветов.

Градиент является олицетворением потоков.



ФОТОСТИЛЬ

В рамках заданного фотостиля используются атмосферные рендеры в холодной тональности. Преимущественно утреннее или вечернее освещение.



WORKPLACE

Создание единой системы брендинга позволит не только разработать узнаваемый образ всей линейки workplace, но и использовать эти приемы для будущих проектов.

Символ



Написание

PORTA
WORKPLACE

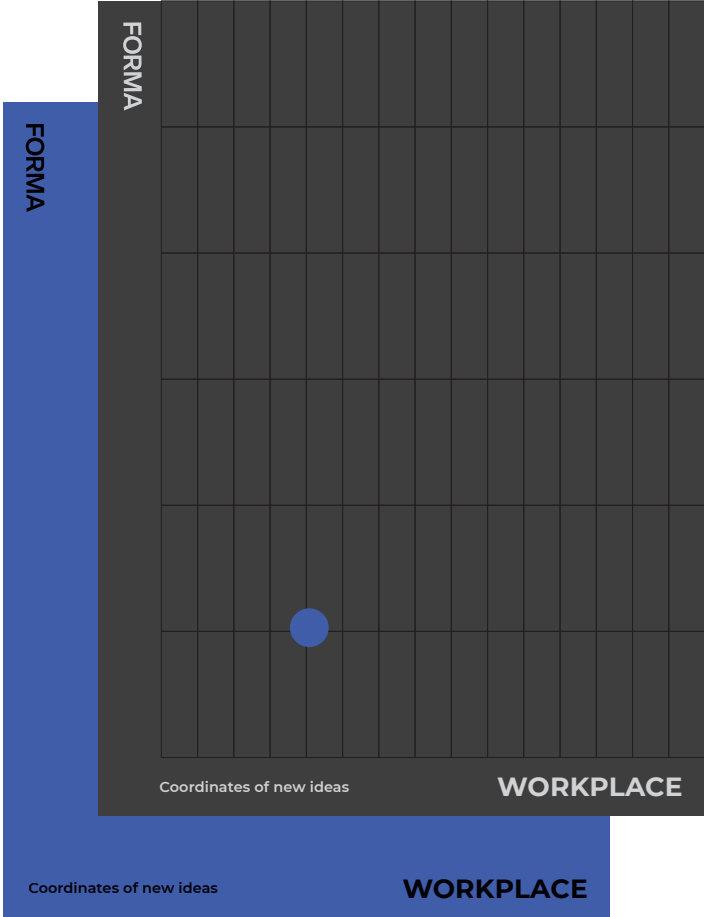
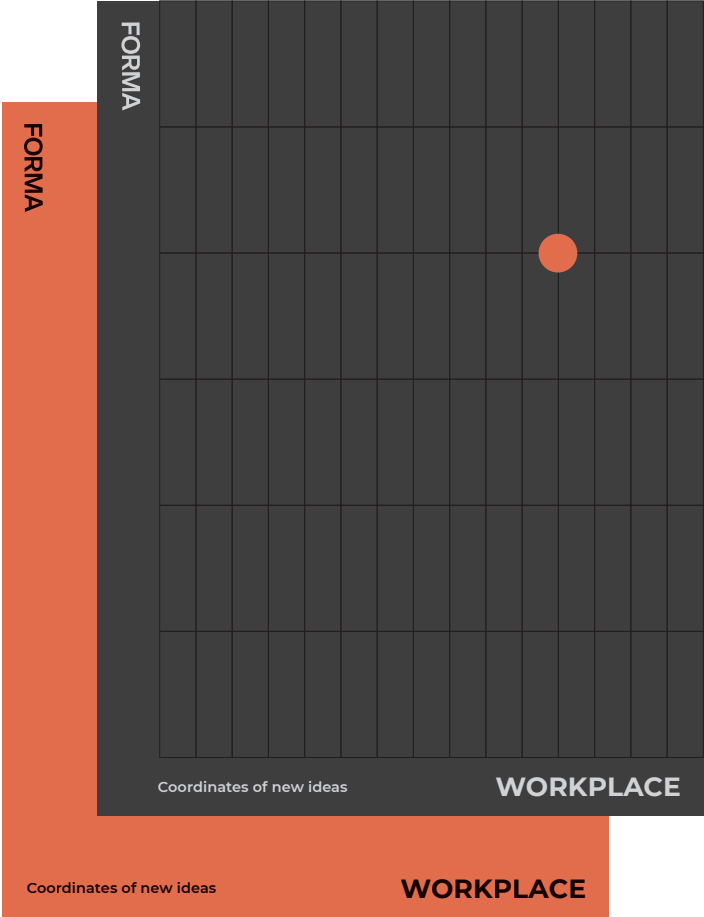
FRAME
WORKPLACE

Фирменный цвет



WORKPLACE

В рамках системы Workplace, говоря о конкретном проекте, мы используем точку акцентного цвета проекта, а количество точек сокращаем до одной, намекая на конкретную координату на карте.



ОБЩИЕ НОСИТЕЛИ WORKPLACE



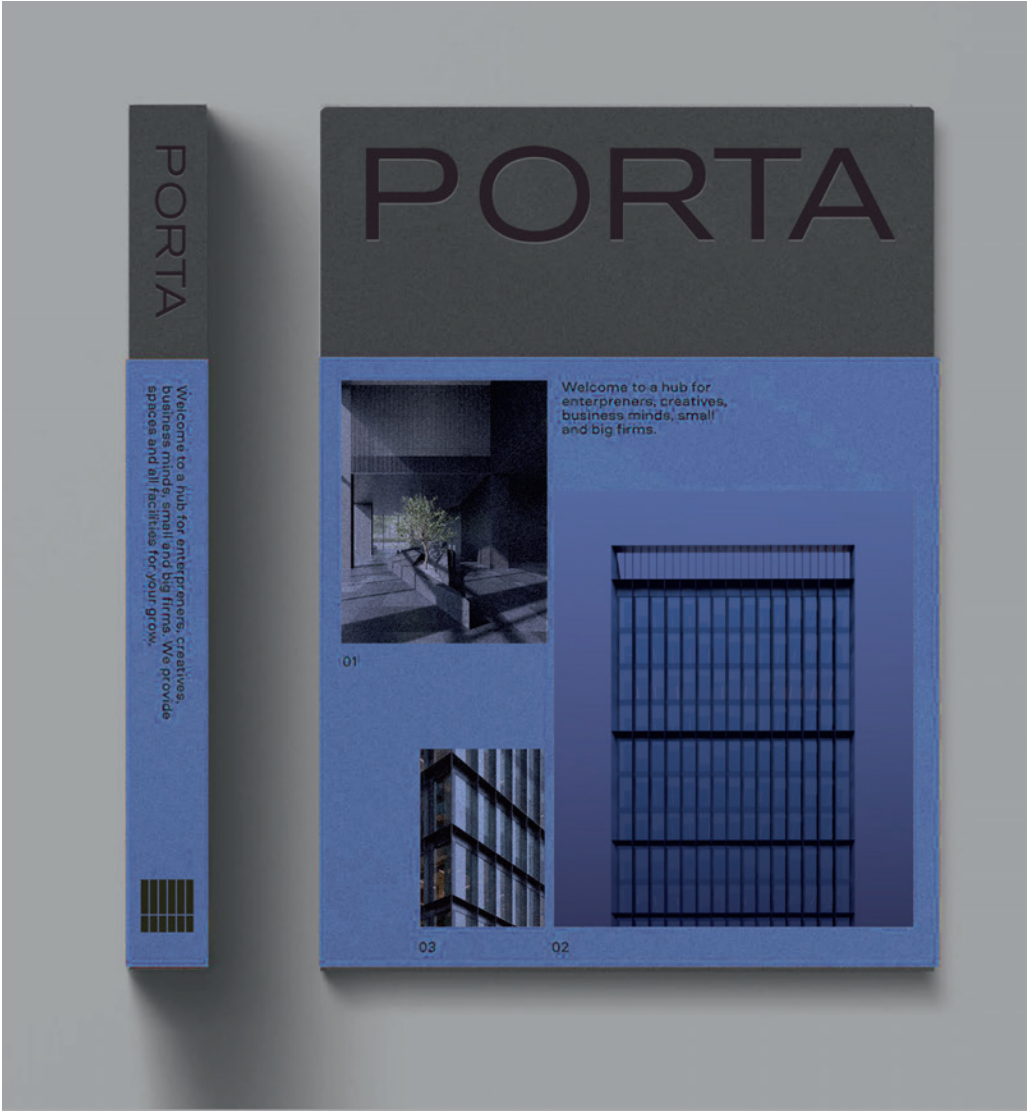
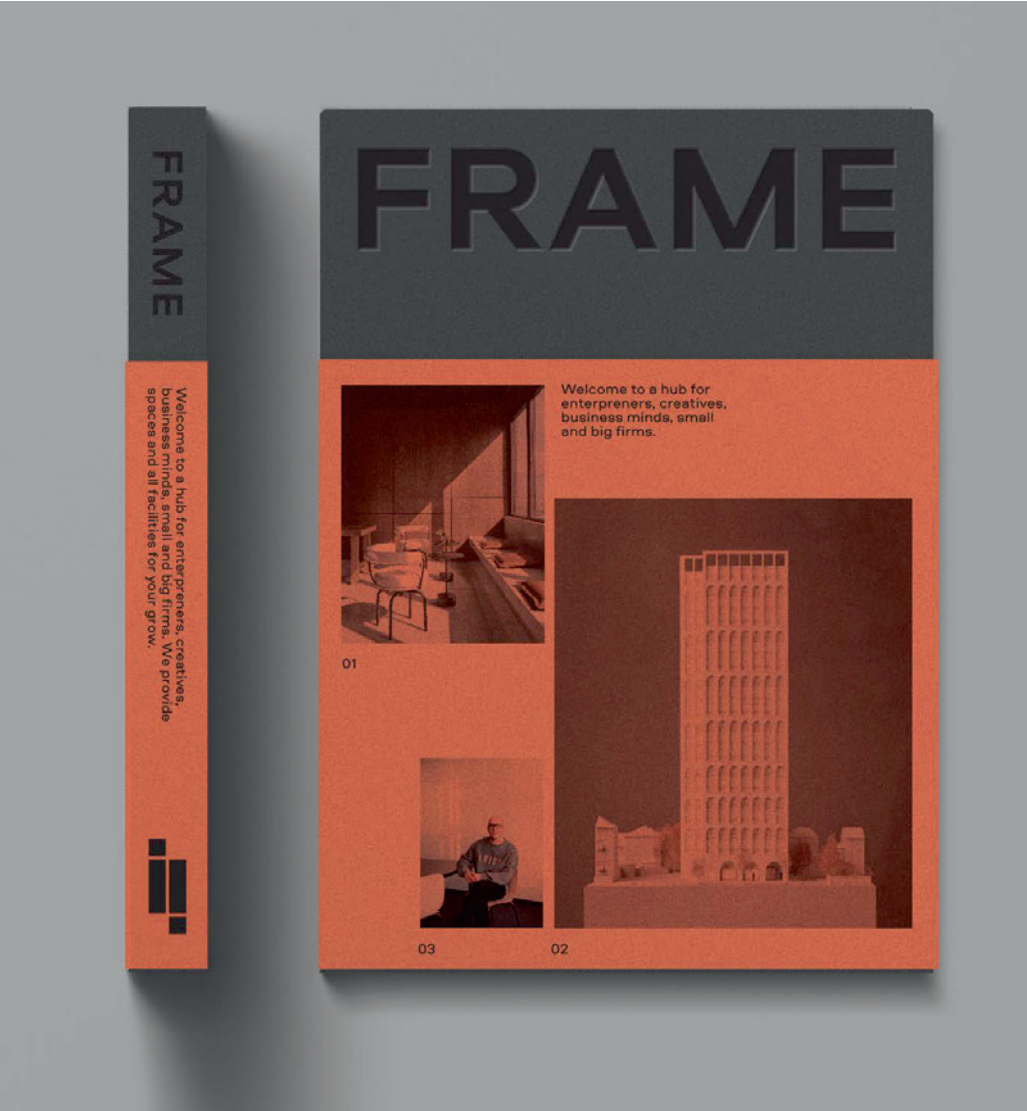
ОБЩИЕ НОСИТЕЛИ WORKPLACE



НОСИТЕЛИ ПРОЕКТОВ



НОСИТЕЛИ ПРОЕКТОВ



НОСИТЕЛИ ПРОЕКТОВ





ОТРАЖЕНИЕ БРЕНДИНГА В АРХИТЕКТУРЕ И ДИЗАЙНЕ. FRAME



ОТРАЖЕНИЕ БРЕНДИНГА В АРХИТЕКТУРЕ И ДИЗАЙНЕ. FRAME



ОТРАЖЕНИЕ БРЕНДИНГА В АРХИТЕКТУРЕ И ДИЗАЙНЕ. FRAME





ОТРАЖЕНИЕ БРЕНДИНГА В АРХИТЕКТУРЕ И ДИЗАЙНЕ. PORTA



ОТРАЖЕНИЕ БРЕНДИНГА В АРХИТЕКТУРЕ И ДИЗАЙНЕ. PORTA



FORMA

Coordinates of new ideas

WORKPLACE