

КОСМО 4/22

ИСТОРИЯ С ПРОДОЛЖЕНИЕМ

С 1901 ГОДА

ОТ ГАЛС-ДЕВЕЛОПМЕНТ

СОДЕРЖАНИЕ

§ 01

История места
стр. 09

§ 02

Главное о проекте
стр. 17

§ 03

Экстерьер дома
стр. 25

§ 04

Интерьер дома
стр. 35

§ 05

Технологии
стр. 55

§ 06

Окружение
стр. 61

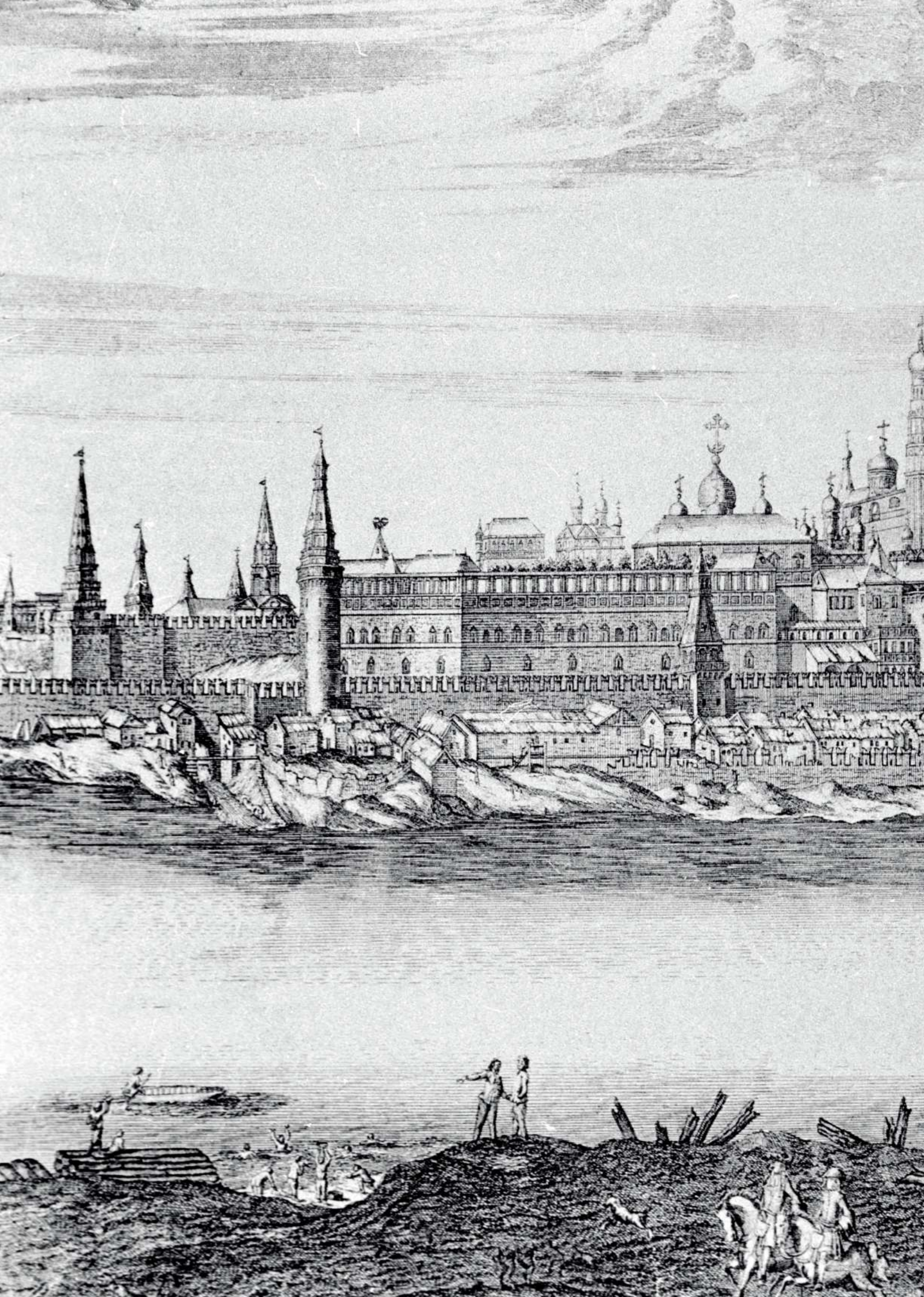
Клубный дом на Космодамианской набережной «Космо 4/22» — это гармоничное сочетание классики и современности. Здесь современный стиль респектабельных кварталов благородно оттеняется изящными архитектурными традициями XIX–XX веков.

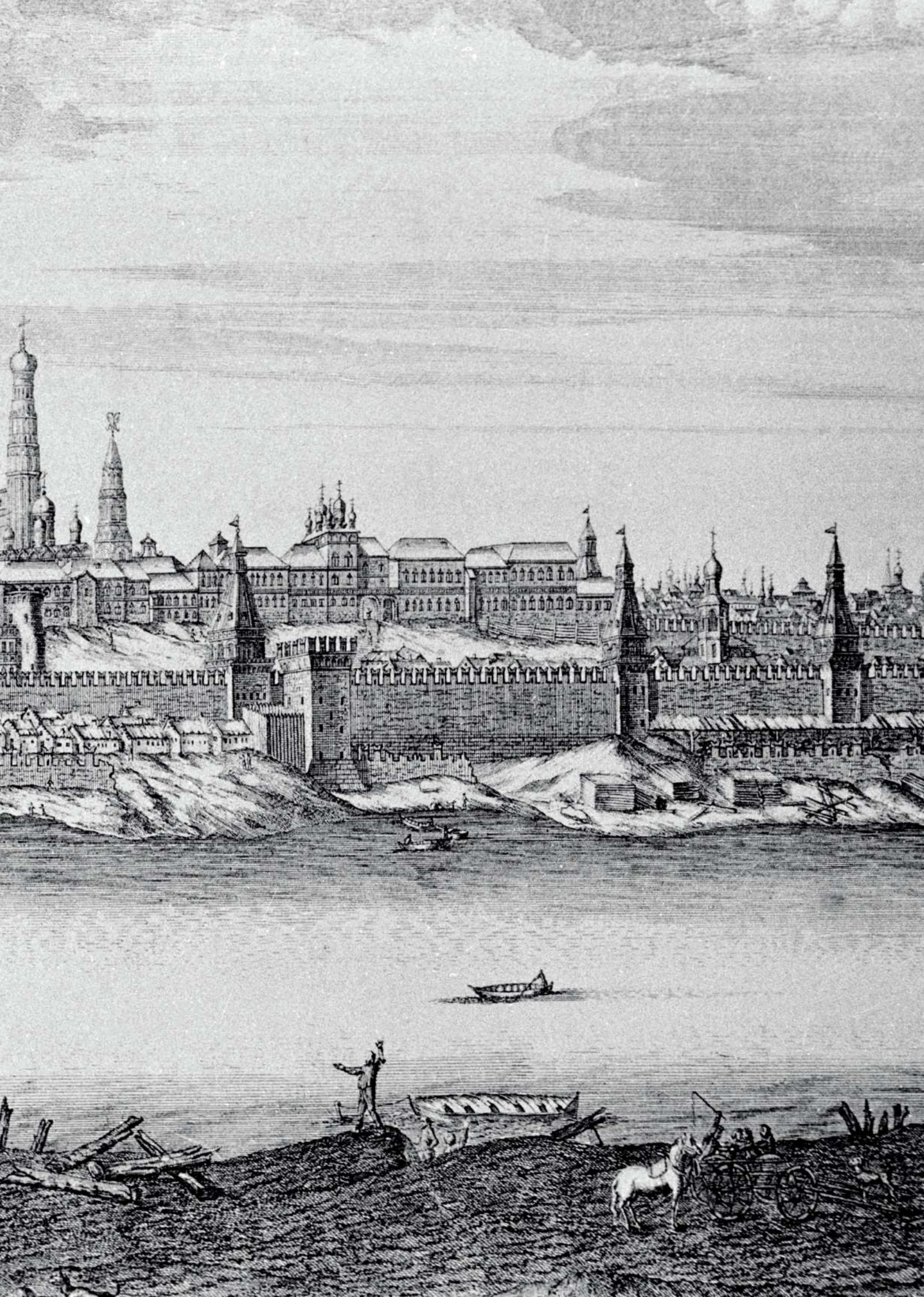




Первый проект дома
в 1901 году создал
Н. Н. Благовещенский,
архитектор кинотеатра
«Художественный»
и других знаковых зданий
той эпохи.

Вдохновляясь
историческим окружением
и почерком мастера,
мы превратили дом в новую
достопримечательность
Замоскворечья и всей
Москвы.





Название набережной,
протянувшейся от Большого
Устьинского до Шлюзового моста,
дала церковь Космы
и Дамиана в Садовниках.



Набережная Москвы-реки
1739 год



Церковь Космы и Дамиана
1882 год

Впервые деревянная церковь в Садовниках упоминается в документах 1625 года, а уже в 1657 году документально подтверждено строительство каменного храма. Знаменитый путеводитель Машкова, изданный в 1913 году, восхищенно отзывался об «изумительной обработке наружного портала церкви Космы и Дамиана в Садовниках». Позднее рядом с храмом был построен Кригскомиссариат. В отличие от церкви, он сохранился до наших дней и находится всего в 300 метрах от «Космо 4/22».

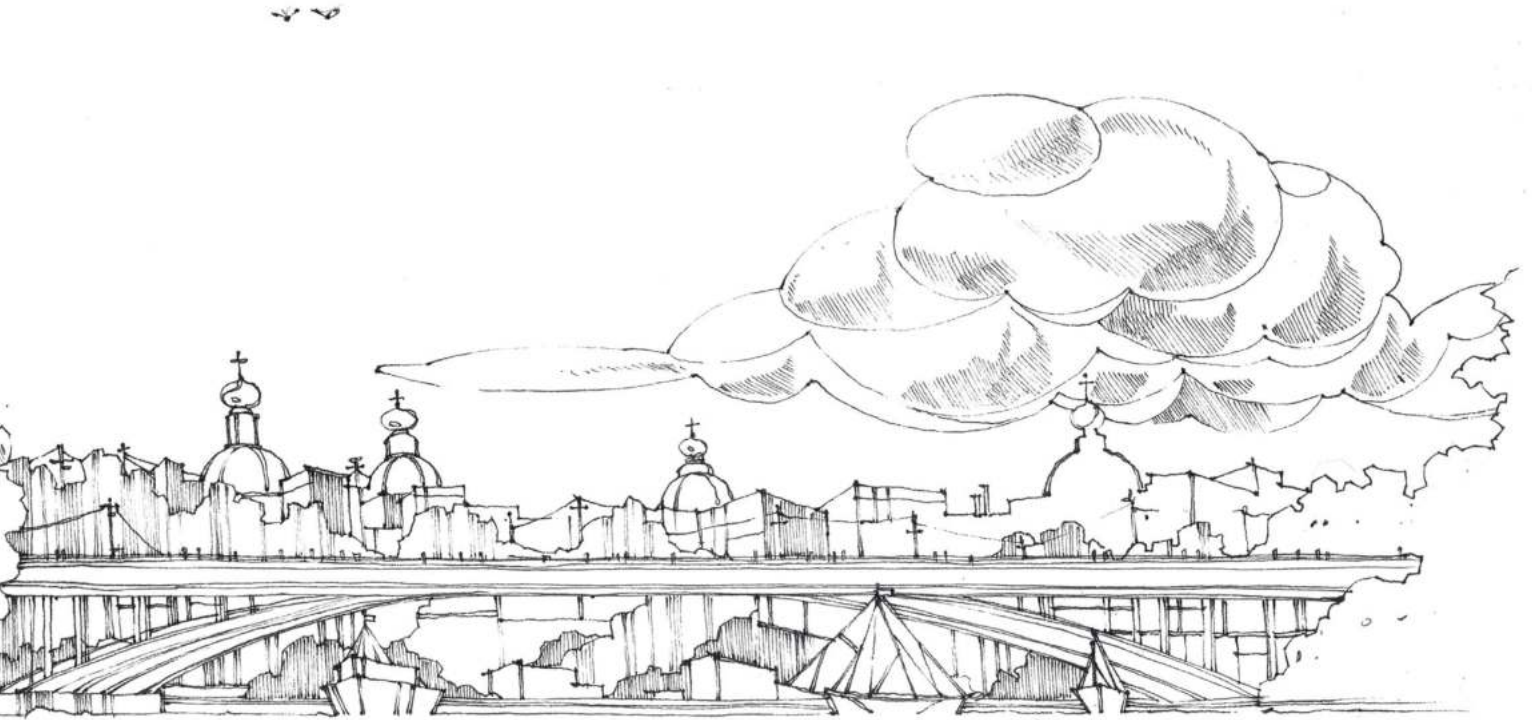




1901

ПРЕДШЕСТВЕННИКОМ «КОСМО 4/22» СТАЛ ДОМ
СО 120-ЛЕТНЕЙ ИСТОРИЕЙ. ОН ТОЧНО ТАК ЖЕ СМОТРЕЛ НА РЕКУ,
МОСТ НАД НЕЙ И НАБЕРЕЖНУЮ НАПРОТИВ.

История «Космо 4/22» насчитывает несколько поколений. Его предшественник, доходный дом П.К. Чепышевой, принял первых гостей в начале прошлого века. В советское время здание было реконструировано в гостиницу, которая привлекала своими неповторимыми видами на реку, мост и набережную напротив. Теперь этот обзор открывается из окон и террас нового клубного дома. Хотите почувствовать его атмосферу?



История с продолжением

История Космодамианской набережной насчитывает как минимум пять веков, а сохранившиеся здесь здания свидетельствуют о самых разных эпохах, влияниях, стилях и умонастроениях прошлого.



1731
год



КРИГКОМИССАРИАТ

Здание появилось на месте усадьбы графа Бирона. Его название переводится как «военный комиссариат», отражая моду на немецкие слова, возникшую при Петре I.

1756
год



ПАЛАТЫ БАБКИНА

Московский купец 1-й гильдии Григорий Бабкин построил рядом с Кригскомиссариатом каменные палаты, ставшие памятником федерального значения.

1901
год

ДОМ ЧЕПЫШЕВОЙ

Дом 4/22 считается одним из наиболее старинных строений Космодамианской набережной. Его построил видный московский архитектор Н.Н. Благовещенский по заказу потомков купца 2-й гильдии Чепышева, занимавшегося строительными подрядами.

Заказчики проживали рядом — семье принадлежал дом 36 на Садовнической улице. В середине XIX века родоначальник семейства совместно с купцом Жолобовым построил в центре Москвы постоянный двор с номерами ровно на том самом месте, где позже был сооружен знаменитый «Метрополь».

Дом на Космодамианской задумывался как источник дополнительного семейного дохода. На первом этаже открылись магазины, на втором был обустроен трактир, а выше располагались меблированные квартиры.



1932
год

1952
год

2024
год

КОСМО 4/22



КОНСТРУКТИВИЗМ

На месте Устьинского рынка по проекту Бориса Ефимовича появилось здание Московского института кожевенной промышленности — памятник эпохи конструктивизма.



СТАЛИНСКИЙ АМПИР

На противоположном берегу выросла одна из «семи сестер» — сталинская высотка на Котельнической набережной, где в основном жили звезды советского искусства.

ИСТОРИЯ ПРОДОЛЖАЕТСЯ

В этом году детище Благовещенского преобразилось — стало выше и величественнее, сохранив при этом респектабельный классический облик. Благородно смотрятся обновленные фасады, облицованные натуральным камнем. За изящной ковanej оградой разбит приватный сад, живописный в любой сезон. Оконные проемы стали шире и воздушнее, а витражные окна первого этажа теперь напоминают о роскошных витринах изысканных магазинов. В сиянии вечерней архитектурной подсветки изящные фасадные линии становятся еще выразительнее и утонченнее. Теперь это дом вне времени и пространства — такое здание будет выглядеть одинаково органично на фешенебельной набережной Москвы, оживленном бульваре Парижа или в тихом лондонском центре.





Restaurant

Restaurant

7852

Все преимущества в одном доме

01

Исторический центр Москвы
и дом со 120-летней
историей



02

Архитектурный шедевр
класса De Luxe
с новейшим инженерным
наполнением



03

Вдохновляющие виды
на Москву-реку и высотку
на Котельнической
набережной





Премиальный
консьерж-сервис, приватность
и безопасность

04



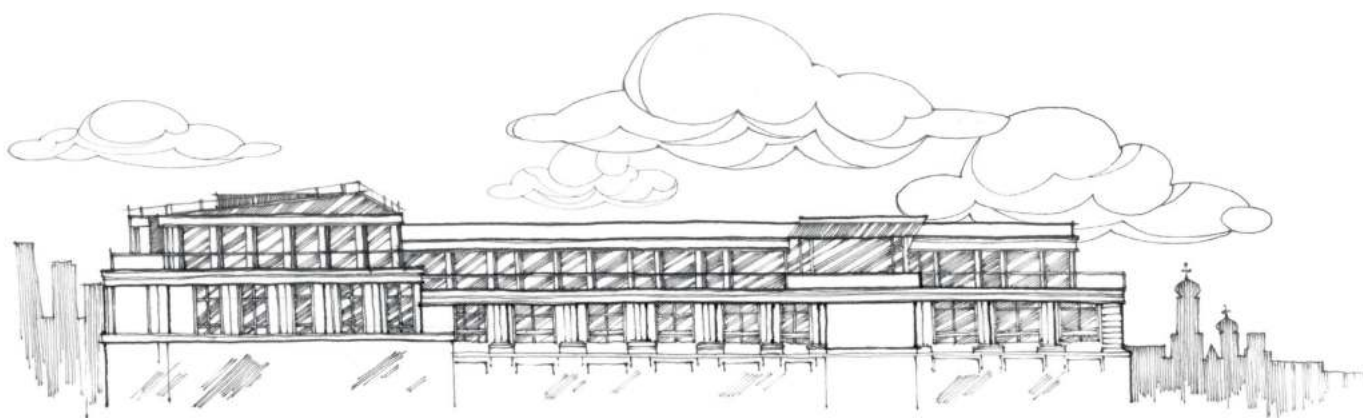
Элегантное лобби
с индивидуальным проектом
интерьера и частный двор
с тайным сквером

05



Авторские планировки
интерьеров и просторные
террасы для знаковых
событий

06



11

ПЕНТХАУСОВна 6 этаже
с террасами

3,2–7,6

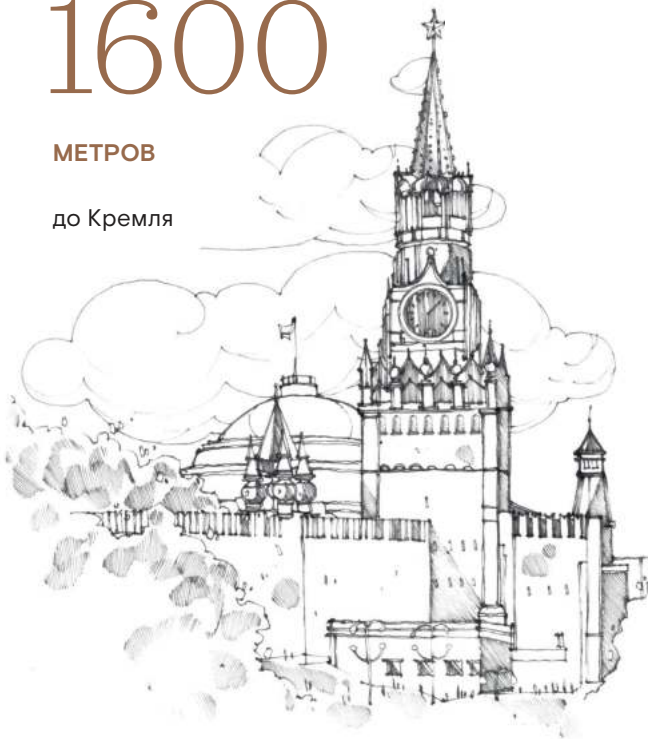
МЕТРАвысота
потолков



1600

МЕТРОВ

до Кремля



5

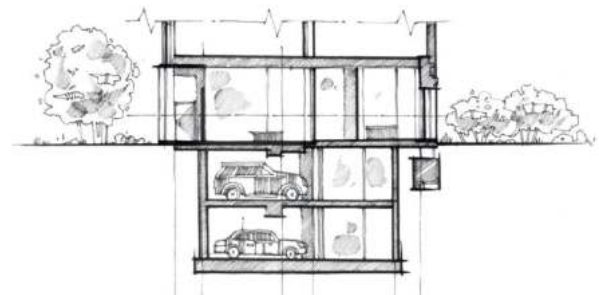
ПАРКОВ

и скверов в шаговой
доступности

2

УРОВНЯ

подземного
паркинга



Привилегированное положение

Привилегия Замоскворечья — быть рядом, оставаясь не на виду. «Космо 4/22» расположен в тихом квартале, спрятанном между Пятницкой улицей и Космодамианской набережной. Две эти улицы связывают район с Кремлем и Садовым кольцом.

Отсюда легко добраться до любой точки Москвы. Любое желание можно исполнить, сделав буквально пару шагов. Знаковые места столицы находятся на расстоянии пешей прогулки. Можно ли, оставаясь в тишине и приватности, быть еще ближе к центру?

НА АВТОМОБИЛЕ

5 минут
до Большого
Москворецкого моста

6 минут
до Васильевского спуска
и Красной площади

3 минуты
по набережной
до Садового кольца

10 минут
до ТТК

ПЕШКОМ

15 минут
до парящего моста
в парке «Зарядье»

18 минут
до Московского
международного
Дома музыки

7 минут
до видового ресторана
авторской кухни
«Карлсон»





Большой театр

М
Кузнецкий мост

М
Лубянка

М
Театральная

Московская ул.

ул. Ильинка

ул. Маросейка

Тверская ул.

М
Библиотека им. Ленина

М
Китай-город



Московский
Кремль



Храм
Василия
Блаженного

ул. Солонка

Яузский бульвар

Кремлёвская наб.

Москва-река

Устьинский пр-д

Софийская наб.

Раушская наб.



Высотка
на Котельнической
набережной

Яузская ул.



КОСМО 4/22

5 минут пешком

10 минут пешком



ГЭС-2

Кадашевская наб.



Третьяковская
галерея

М
Новокузнецкая

М
Третьяковская

ул. Большая Полянка

Пятницкая ул.

Новокузнецкая ул.

Космодемьянская наб.

Садовое кольцо

ул. Большая Якиманка

М
Полянка

ул. Большая Ордынка

Озерковская наб.

Кох...









Элегантный снаружи

План реконструкции позволил сохранить историческую кладку. Кирпичные фасады знаменитых особняков Замоскворечья — живая архитектурная энциклопедия Москвы. В геноме классического стиля зашифрованы прочность, надежность и безопасность, а современность добавила к этой формуле простор и воздух. При реконструкции исторический кирпич будет облицован клинкерной плиткой и натуральным камнем с индивидуальным декором. Дом с фасадами ручной работы — изысканная редкость даже по меркам Замоскворечья.

В конце XIX века дом на Космодамианской набережной был задуман как образец нового стиля — монументальный, с большими окнами и широкими сверкающими витринами, выходящими на набережную Москвы-реки. Реставраторы проекта возродили идеи Николая Благовещенского, сделав дом еще респектабельнее, выше и, конечно, современнее.







Тихая классика

Дом класса De Luxe «Космо 4/22» обеспечивает полную приватность — въезд и входы, включая парадный подъезд, располагаются во внутреннем пространстве дома. Жизнь резидентов надежно скрыта от ненужного внимания.

На виду остается классический фасад с ажурными коваными решетками балконов, стройными пилястрами и изящной резьбой по натуральному камню. Классика всегда в моде. Элегантный облик комплекса лишний раз подчеркивает эту истину.











ΓΑΛ





Безмятежный внутри

Изящная кованая ограда в неоклассическом стиле отделяет приватное пространство «Космо 4/22» от спешащего московского центра. Пространство внутри действует словно незримая защита, позволяющая отдохнуть от ритма большого города.

Безмятежная атмосфера двора приглашает замедлиться, располагая к медитативной созерцательности. Спешить некуда и незачем. Что бы ни происходило снаружи, здесь жизнь неизменно обретает уравновешенность.

Естественным центром пространства «Космо 4/22» служит тайный сквер в окружении скульптурных композиций. Уютные скамьи располагают с комфортом созерцать внутренний ландшафт. Камерное патио, ненавязчивый аромат тенелюбивых растений, безмятежный покой — и все это во дворе вашего дома. В пространстве «Космо 4/22» принято предугадывать желания и предвосхищать ожидания.





Абсолютная приватность

Первое и самое запоминающееся впечатление от общего пространства складывается непосредственно перед входом. Вы еще не внутри, но внутренняя аура уже чувствуется. Интерьер ресепшн особенно эффектно раскрывается при взгляде со стороны. Ярко подсвеченный, он притягивает внимание, как произведение искусства.

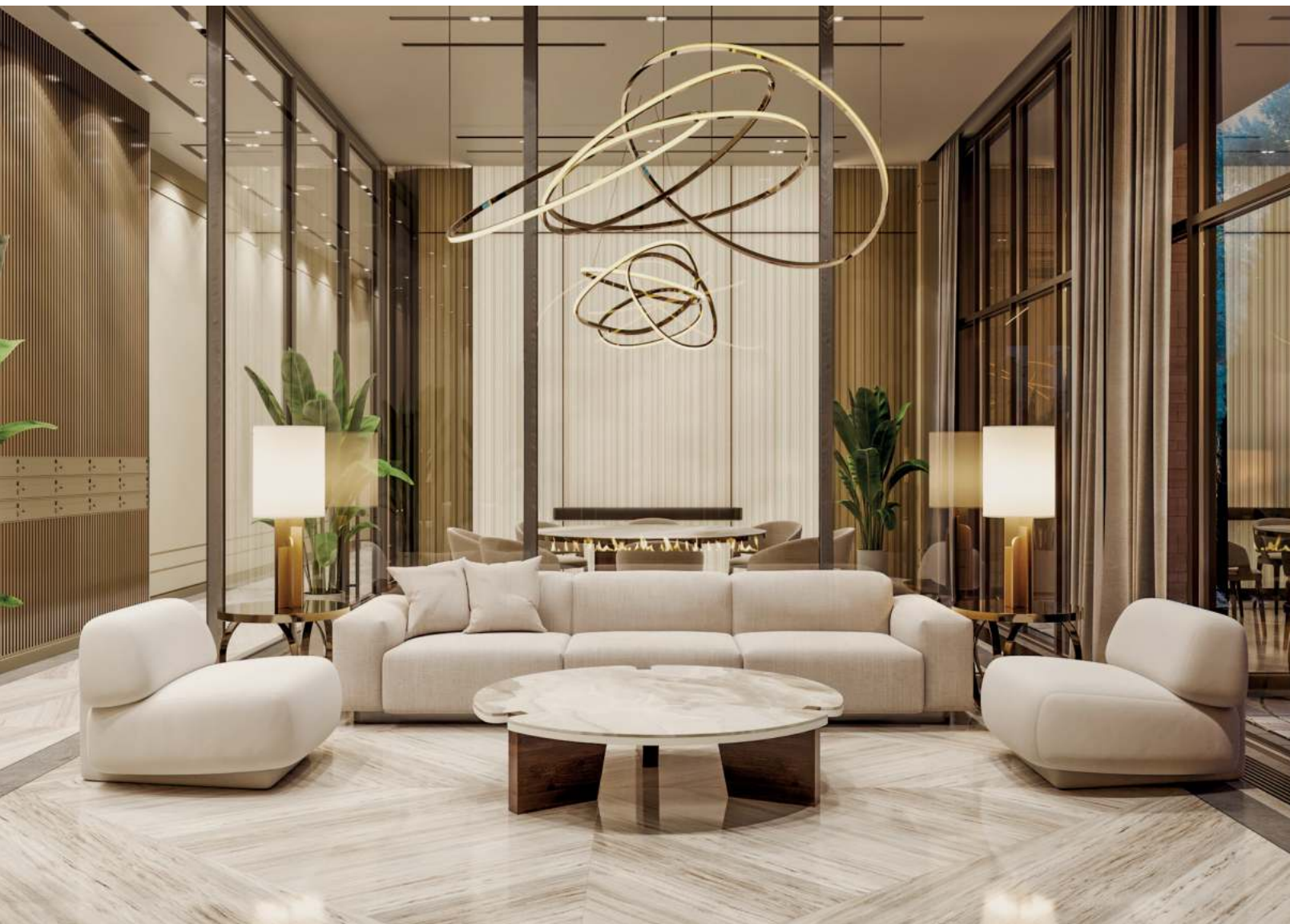
За стойкой ресепшн начинается зона ожидания с домашними торшерами и уютной мебелью. Натуральные отделочные материалы самого высокого качества подчеркивают идею утонченной естественности, заложенную авторами дизайна. Вдохновляющее пространство заполнено мягким светом, ощущением визуальной чистоты и спокойствием, характерным для стопроцентной приватности. Безмятежность свойственна дому. Кажется, она здесь царила даже 100 лет назад.













Холлы «Космо 4/22» просторны и гостеприимны. Широкие витражные окна с арочными проемами и потолки высотой почти 6 метров создают ощущение воздушной легкости. Негромкая плавная музыка погружает в атмосферу приватности. В парадном лобби предусмотрена экспресс-переговорная.

Дополняют интерьер современные арт-объекты. Сверкающие холлы ведут к бесшумным лифтам с кабинами, сделанными по индивидуальному дизайн-проекту. Надежный и респектабельный снаружи, изнутри «Космо 4/22» демонстрирует креативную элегантность и непринужденный шик.



Галерея возможностей

Торговая галерея на первом уровне «Космо 4/22» образует пространство гостеприимства и доброжелательного общения. Бутики известных брендов, кофейня и ресторан формируют уютный микромир с размеренным ритмом жизни и внимательным сервисом. Спустившись вниз, можно выпить чашечку ароматного эспрессо в кофейне, заглянуть в авторскую кондитерскую или провести деловую встречу.





КОСМО 4/22
ИСТОРИЯ С ПРОДОЛЖЕНИЕМ

БЕЗУПРЕЧНЫЕ

ПЛАНЫ



Идея изысканной жизни воплотилась в планировках «Космо 4/22». Просторные и тихие апартаменты с окнами во двор, видовые резиденции с двумя или тремя спальнями, двухуровневые пентхаусы с террасами — каждый лот превосходит возможные жизненные сценарии резидентов.

Комнаты с потолками от 3,2 метра наполнены воздухом, а благодаря широким панорамным окнам — залиты естественным светом. В пропорциях интерьеров архитекторы будто заново нашли золотое сечение: каждый дюйм на планах появился для того, чтобы сделать жизнь резидента удобнее.



От 45,85 до 62,94 м²

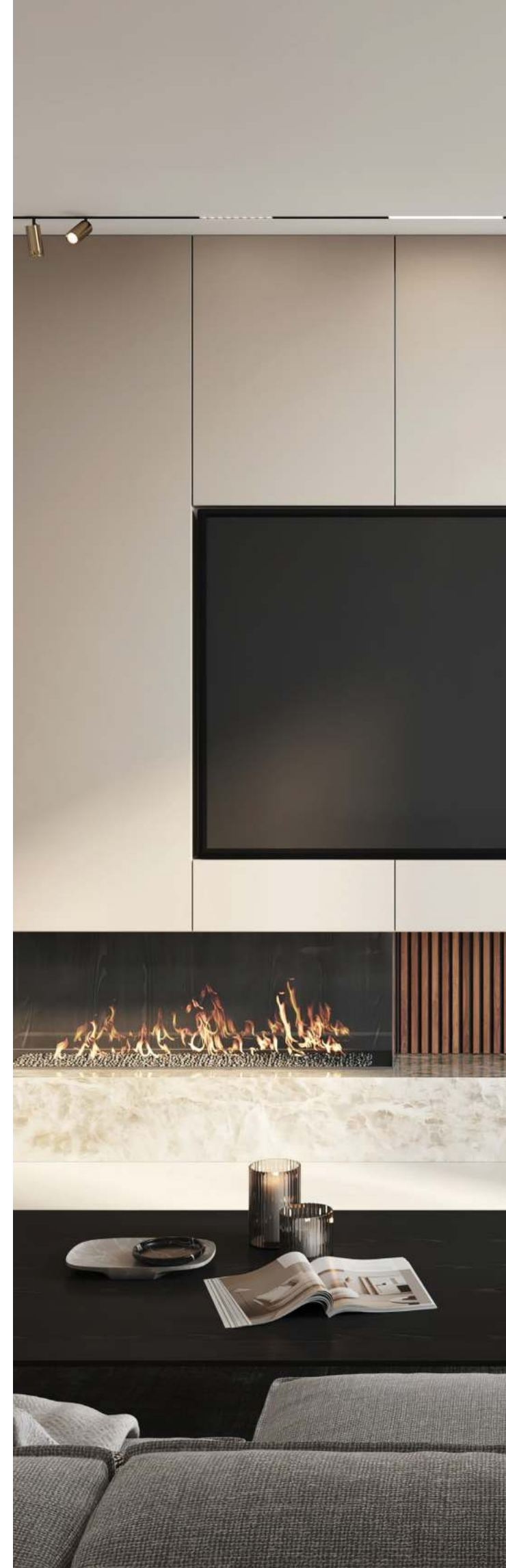
с 1 спальней

От 74,68 до 74,91 м²

с 2 спальнями

От 104,54 до 122,74 м²

с 3 спальнями



Особенности планировочных решений

81

АПАРТАМЕНТ DE LUXE

с одной, двумя или
тремя спальнями,
в том числе —
пентхаусы

11

КОЛЛЕКЦИОННЫХ ПЕНТХАУСОВ

с превосходными
видами
с просторной
террасы

01

Функциональные площади,
где продуман каждый
метр

02

Свободная планировка
с возможностью объединения
смежных апартаментов

03

Планировочные варианты
с мастер-спальней, кухней-
гостиной, двумя ванными,
гардеробными и террасами

04

Пентхаусы на 6-м этаже —
с террасами, потолками
до 7,6 метра и возможностью
организации второго уровня

05

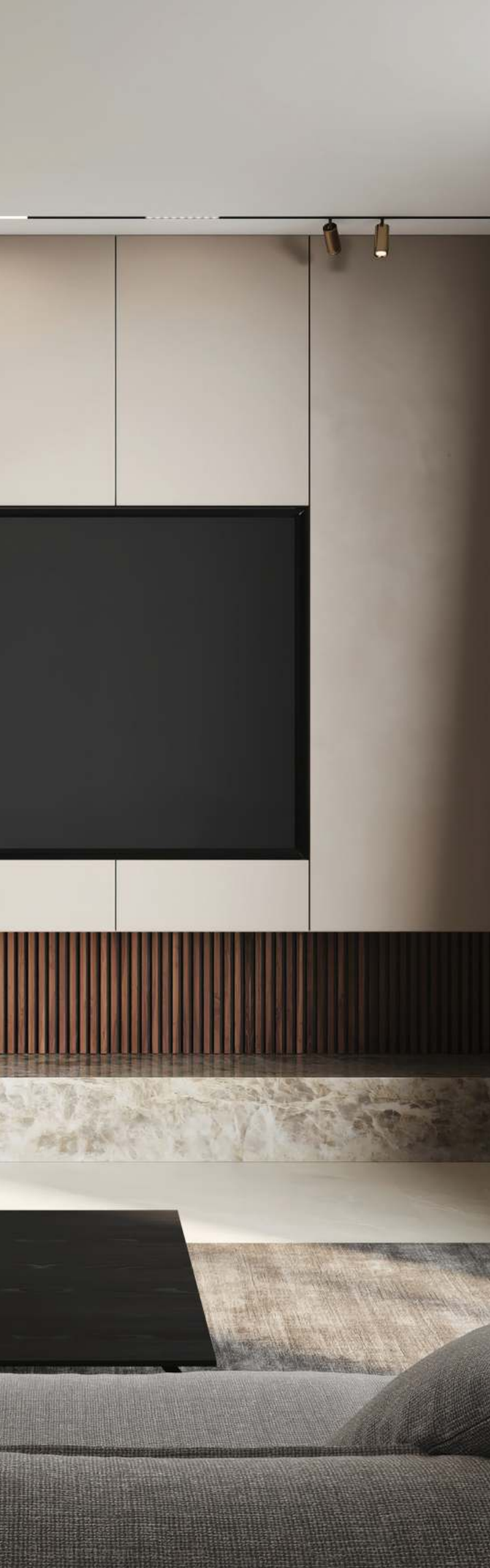
Обилие естественного света
и прекрасные виды благодаря
увеличенным оконным
проемам

06

Качественные металлические
двери увеличенного размера,
не требующие замены

07

Остекление — увеличенная
площадь, дерево-
алюминиевый профиль,
2-камерные стеклопакеты;
большое количество окон
допускает перепланировку
или объединение
апартаментов







Пространство свободы

Пентхаусы «Космо 4/22» лучше всего характеризует слово «восхищение». Именно такое чувство возникает при первом же знакомстве с ними. Это пространство не признает ограничений, а панорамные окна разворачивают картину исторического центра, которым неспешно любуешься с самого высокого уровня.

Гостиная ведет к собственной террасе. Над головой — только необъятное небо. Пара уютных кресел, бокалы с вином на столике, общество близких друзей — ваша терраса с видом на реку дарит возможность наблюдать город из персональной ложи.

Дом, принадлежащий своему месту

Вдохновляющий простор, симметричные потолки, наполненное светом пространство и дизайн без ограничений — так выглядит мечта в своем материальном воплощении.









↑ 1

↑
=
↓

↑
7
6
5
4
3
2
1
0
↑ ↓

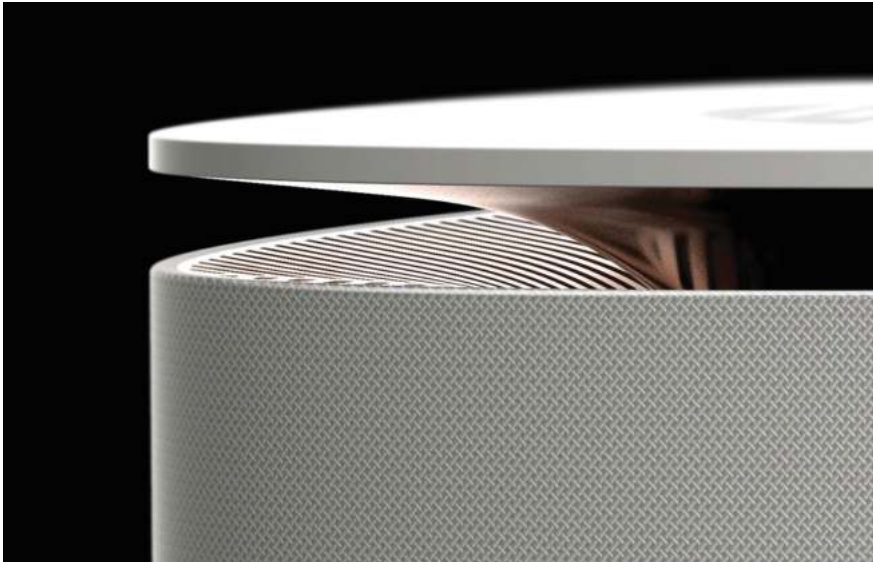
**01**

Собственное мобильное приложение с заказом услуг — еды, такси, клининга, бронирования билетов, мероприятий с кейтерингом и т. д.

Технологические преимущества

Клубный дом «Космо 4/22» переосмысливает классические традиции, внося в авторский почерк Николая Благовещенского новые штрихи. История дополняется актуальным дизайном и высокими технологиями. Сегодня вы управляете возможностями дома со смартфона или делегируете эти функции системе управления зданием. Теперь контроль качества инженерного обеспечения и микроклимата не потребует ни секунды времени.





02

Приточно-вытяжная
вентиляция

03

4-ступенчатая очистка
водопроводной воды, включая
умягчение

04

Очистка воздуха
и обеззараживание
УФ-лучами

07

Контроль входа
с бесконтактным доступом

05

Продуманное мусороудаление
с вентиляцией и подъемником

08

Wi-Fi на всей
территории комплекса

10

Усиление сотовой связи
в лифтах и паркинге

06

Индивидуальное
кондиционирование

09

Кондиционирование мест
общего пользования

11

Консьерж-сервис



5,3–6 м

ДЛИНА

2,5–3,6 м

ШИРИНА

13,25–21,6 м²

ПЛОЩАДЬ МАШИНОМЕСТ

Превосходство в движении, комфорт в полном покое

Подземный паркинг располагается на двух уровнях. Шлагбаум с бесконтактным доступом, видеонаблюдение и четкая навигация обеспечивают высокую безопасность и комфорт автовладельца. Наряду со стандартными местами в паркинге предусмотрены расширенные парковочные площадки для крупных внедорожников и 10 мест с зарядными станциями для электрокаров. Рампа имеет комфортный уклон для спортивных автомобилей.









Расположенное у Кремля и спрятанное от транспортных потоков, Замоскворечье переносит атмосферу исторической Москвы в настоящее время. Его уютные улочки располагают к пешим прогулкам, дома имеют камерный масштаб, а старинные церкви гармонируют с современным архитектурным минимализмом.

Дворянские усадьбы и уникальные действующие храмы соседствуют с модными магазинами и ресторанами, знаменитыми театрами и художественными галереями. Здесь происходят громкие культурные события, лучшие заведения ждут гостей, а бутики предлагают новые коллекции. Замоскворечье удивляет изысканным разнообразием — именно такой всегда была подлинная Москва.

ПАРКИ

Посещение оживленного парка или тихого ухоженного сквера Замоскворечья — возможность отдохнуть и вспомнить богатую событиями историю Москвы.





01 Устинский сквер — миниатюрный оазис с памятником Пограничникам Отечества у подножия высоты на Котельнической набережной.



02 Беседка в парке усадьбы Усачевых-Найденовых. Место в центре Москвы, где совсем не ощущается напряженный столичный ритм.

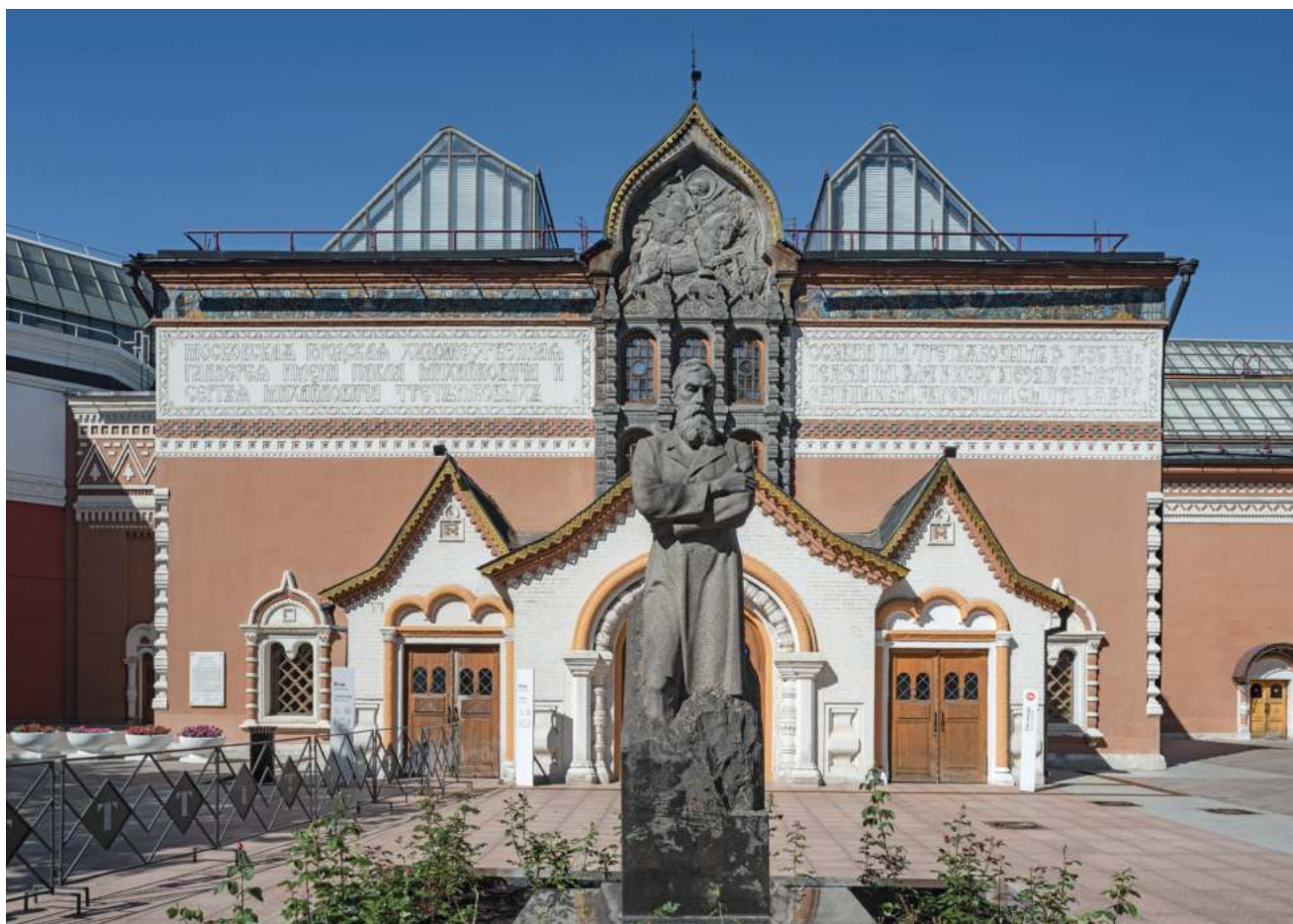
03 Зарядье — ландшафтный парк у Кремля с грандиозным концертным залом и обзорным мостом, парящим над рекой.



КУЛЬТУРА

Один из самых обаятельных и живописных районов столицы, Замоскворечье во многом сформировало театральный, художественный и музыкальный ландшафт не только Москвы, но и всей России.





- 01** Театральный музей Бахрушина (ул. Бахрушина, 31/12) — полтора миллиона редчайших экспонатов для любителей театра.
- 02** Третьяковская галерея (Лаврушинский пер., 10) — богатейшее в мире собрание русской живописи, графики и скульптуры.
- 03** Московский Дом Музыки (Космодамианская наб., 52, стр. 8) — крупнейшее в России пространство симфонической классики.

- 04** Малый театр на Большой Ордынке (ул. Большая Ордынка, 69) — знаменитый театр, в котором были поставлены все пьесы Островского.
- 05** Театр на Таганке (ул. Земляной Вал, 76/21, стр. 1) — здесь работал композитор Владимир Мартынов, а Высоцкий играл Гамлета.







08 Здание Исторического музея (Красная пл., 1) выполнено в русском стиле, получившем распространение во 2-й половине XIX века.

06 В высотном здании на Котельнической набережной (Котельническая наб., 1/15) с 1953 года проживали видные деятели искусства.

07 Большой театр (Театральная пл., 1) — знаменитейший театр России. Поначалу назывался Петровским, по расположению на ул. Петровке.

09 Прямо напротив Замоскворечья — Кремлевская набережная с Большим Кремлевским дворцом и Благовещенским собором.

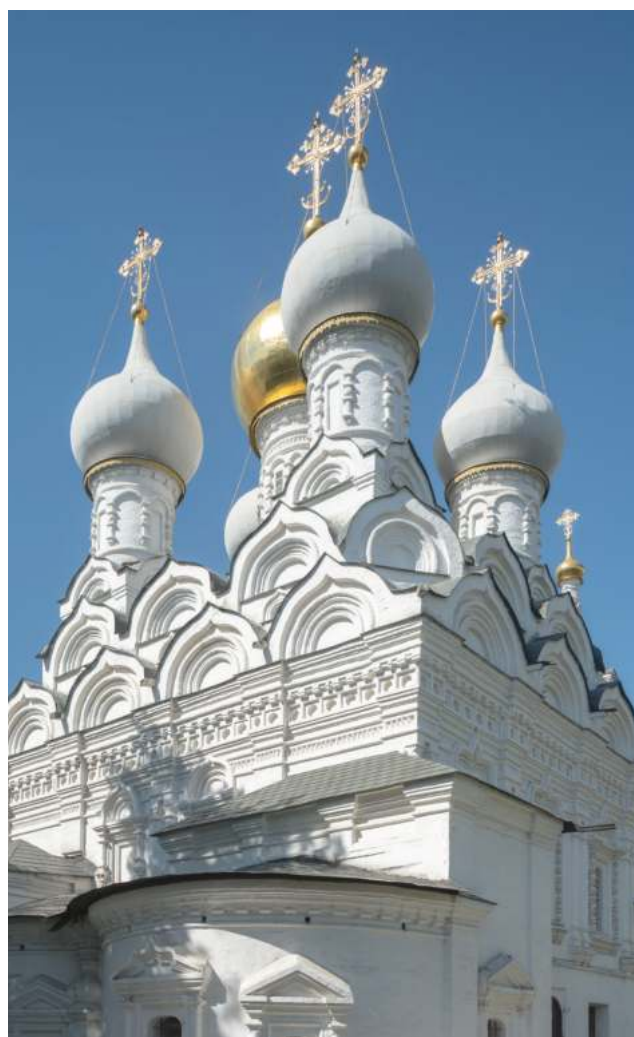
10 ГЭС-2 (Болотная наб., 15). Архитектурное бюро Ренцо Пьяно в ходе реконструкции стремилось максимально сберечь исторический облик.





11 Храм святителя Николая в Заяцком (2-й Раушский пер., 1-3), построенный в середине XVIII века.

12 Храм святителя Николая в Пыжах (ул. Большая Ордынка, 27/8) — памятник архитектуры середины XVII века.



13 Каменный собор Василия Блаженного (Красная пл., 7) был возведен при Иване Грозном после завоевания Казанского ханства.



- 01** ЦУМ (ул. Петровка, 2) — бывший знаменитый магазин «Мюр и Мерилиз» в готическом здании по проекту Романа Клейна.
- 02** ГУМ (Красная пл., 3) — большой выбор брендов класса «люкс» прямо напротив Кремля.

ШОПИНГ

Верхние Торговые ряды, построенные в русском стиле в конце XIX века, приобрели славу главного магазина страны, а в советское время стали известны как ГУМ.

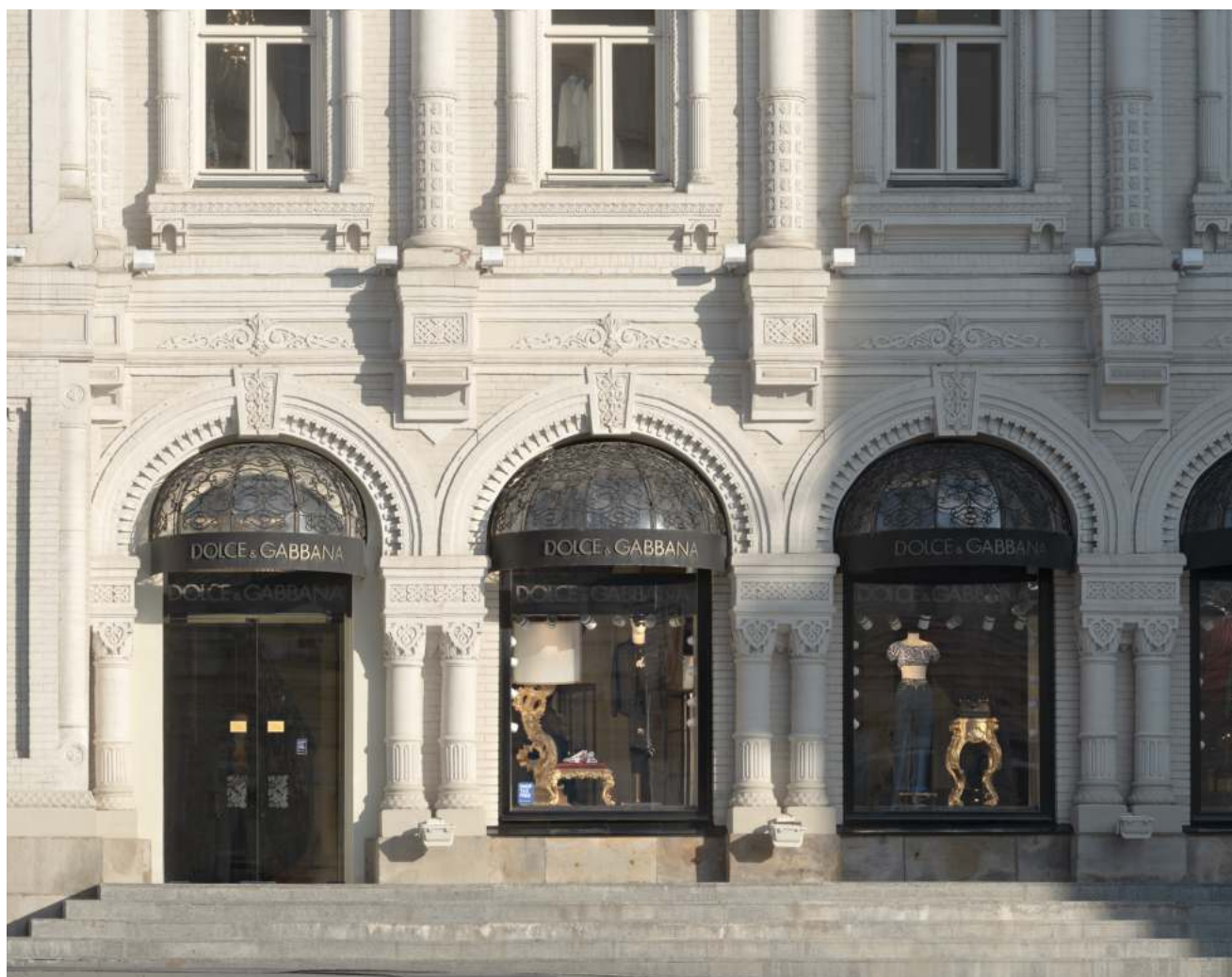








03 Третьяковский проезд –
кусочек Via Monte Napoleone
в Москве, самый модный,
дорогой и короткий проезд
города.



01 Bolshoi (ул. Петровка, 3/6) — дизайнерский ресторан с мебелью от Ральфа Лорена, работами современных художников и классической русской и европейской кухней.

РЕСТОРАНЫ

Замоскворечье и центр Москвы — ресторанный мекка, где встречаются кулинарные традиции со всего мира.







02 «Савва» (Театральный пр., 2) — ресторан Аркадия Новикова в здании отеля «Метрополь», названный в честь Саввы Мамонтова.



03 Buro.TSUM (ул. Петровка, 2). Винная карта Buro.TSUM насчитывает 140 наименований, некоторые напитки можно заказать только здесь.





04 «Рыба Мечты» (Садовническая ул., 57, стр. 1) — дикую рыбу для этого ресторана ловят в Марокко, лобстеров везут из ОАЭ, а осьминогов доставляют из Перу.



ОБРАЗОВАНИЕ

Замоскворечье знаменито не только культурными институциями или изысканными ресторанами, но и образовательными учреждениями самого высокого уровня.

- 01** Школа сотрудничества на Таганке (ул. Александра Солженицына, 9А).





02 Французский лицей при Посольстве Франции (1-й Спассоаливковский пер., 12).



03 Детский сад «В гостях у сказки» (2-й Новокузнецкий пер., 10) — частный детский сад с внимательными воспитателями и собственными спортивным и актовым залами.



04 Английский детский сад Happy & Bright (Садовническая ул., 57, стр. 2) — уютный детский сад с семейной атмосферой и всеми возможностями для освоения английского языка на уровне русского.



05 Российский экономический университет им. Плеханова (ул. Зацепы, 43).

06 Российский государственный университет дизайна и технологии им. А. Н. Косыгина (Садовническая ул., 33, стр. 1).





ГК «Галс-Девелопмент» – один из крупнейших застройщиков Москвы. Компания специализируется на сегментах коммерческой и жилой недвижимости, контролирует все этапы жизненного цикла проекта от разработки концепции до последующего управления готовым объектом. Общий объем жилой и коммерческой недвижимости в портфеле составляет более 3 млн м².

