

ЛЕГЕНДА
клубный дом

О клубном доме	04
Расположение	05
Преимущества	07
Визуализация	12
3D вид	17
Планы этажей	19
Планировки	28
Контакты	52





ПЕРВЫЙ ДОМ БИЗНЕС-КЛАССА В ГОРОДЕ



дом только для своих
— всего 30 квартир



место в крытом
паркинге в подарок



система
«умный дом»



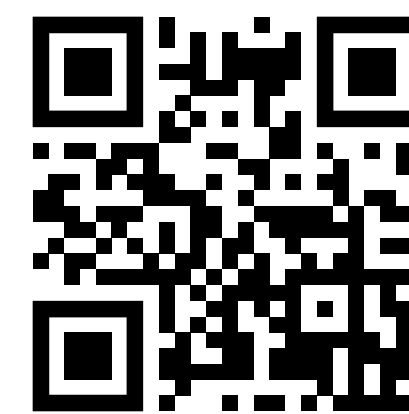
квартиры с панорамным
остеклением



двухуровневые
пентхаусы
с живым камином



повышенная
звукоизоляция
квартир











legendakovrova.ru

Современная архитектура фасада, качественные материалы, продуманное общественное пространство, просторные планировки и грамотное расположение среди существующей застройки — ключевые преимущества, которые делают клубный дом уникальным объектом для города.



Проектируемая территория находится в тихой зоне центра города.

Дом окружен многолетними деревьями, которые не только создают уникальный вид из окон, но и защищают от городской суеты. В шаговой доступности находится все, что необходимо для комфортной жизни: школа, детский сад, магазины, больницы, рестораны, парки и т.д.

- | | | | |
|---|--|--|---|
|  парки / скверы |  магазины |  кафе / рестораны |  дом культуры |
|  спортивные сооружения |  детские сады |  образовательные учреждения |  аптеки / медицинские учреждения |

Клубный дом «Легенда» — знаковый объект архитектуры города и представляет собой символ городского роста и прогресса.

Удобное расположение предполагает его близость к ключевым местам города, высокий уровень безопасности и доступность всей необходимой инфраструктуры.





ПРЕИМУЩЕСТВА



Клубный дом «Легенда» находится в центре города в окружении многолетних деревьев.

Дом имеет частную территорию двора с ограниченным доступом.

А также украшен изысканным фасадом с архитектурным светом.

«Легенда» — монолитный дом. Такие сооружения считаются наиболее долговечными.

Еще одним преимуществом является **автономное отопление от крышной котельной.**

Чтобы не портить визуал дома, наружные блоки кондиционеров закрыты **темными минималистичными корзинами.**

В двух шагах от дома находятся **школы и детские сады.**

Родители школьников могут не бояться отпускать одних своих детей и не волноваться за опоздания.

Однородная социальная среда, образующаяся благодаря высокому статусу жителей дома. В Клубном доме «Легенда» предусмотрено всего **30 квартир.**

На стилобате расположены **зоны отдыха** для родителей и **детские площадки** для детей. А те, кто давно хотел заняться спортом, могут начать тренироваться на свежем воздухе на **спортивной площадке.**

На территории дома предусмотрен **крытый паркинг.** При покупке квартиры машиноместо **в подарок!**

На закрытой территории дома также находится **открытая парковка для гостей.**

Для обеспечения безопасности жильцов за всей территорией дома ведется **круглосуточное видеонаблюдение** с доступом через мобильное приложение.





На первом этаже дома — **просторное лобби** с зоной ожидания, детской игровой комнатой и колясочной.

Облегчит жизнь жильцов клубного дома профессиональная работа **консьерж-сервиса**.

Для любителей домашних животных на первом этаже оборудован **душ для питомцев**.

А чтобы освободить пространство в квартире, мы предусмотрели **сити-боксы на первом этаже**.

В «Легенде» будут установлены **премиальные входные двери** в квартиры, чтобы обеспечить комфортное времяпровождение и безопасность.

Нет ничего хуже, чем быть застигнутым врасплох, поэтому клубный дом «Легенда» оснащен **видеодомофонией** с доступом через мобильное приложение.



Эксклюзивное предложение для покупателей квартир клубного дома «Легенда»: 2-х этажный пентхаус с камином и вторым светом.

Высота потолков в квартирах «Легенда» — **3 метра**.

Квартира оснащена системой **«Умный дом»**, которая поможет облегчить досуг и создать уют всем проживающим.



В «Легенде» предусмотрены **просторные планировки с мастер-спальнями**, которые обеспечат приватность и уединенность для всех членов семьи.

Двухкамерное **панорамное остекление** увеличит проникаемость света в квартиру, что позволит меньше использовать дополнительные источники освещения. Это преимущество также визуально расширит пространство и позволит наслаждаться пейзажем города.



КЛУБНЫЙ ДОМ «ЛЕГЕНДА»

ВИЗУАЛИЗАЦИЯ

И АРХИТЕКТУРНЫЕ ОСОБЕННОСТИ

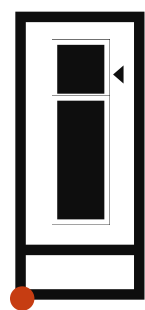
Архитектура дома построена на идее импульса, который призван стать новой точкой отсчета городского облика Коврова. Объем здания представляет из себя «импульсивную» эффектно восходящую ввысь структуру, расположенную на уверенном стилобате.

Все вместе — ступенчатый объем здания, фактурные материалы, примененные нестандартно и архитектурный свет создают образ, который для Коврова на долгие годы вперед может стать легендарным.



Сочетание темного кирпича и панелей с бронзовой фактурой подчеркивают высокий статус объекта. Оболочка здания выглядит как дорогой деловой костюм, где всё сбалансировано и выверено по пропорциям.

Свет тоже участвует во внешнем облике дома. Если днем солнце создает эффектные блики и светотень на фасаде, подчеркивая эффектную форму здания, то вечером уже архитектурный свет помогает раскрыть уникальность фасада.



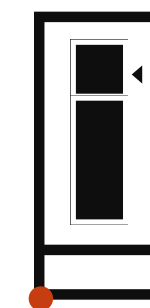
ПАРКОВКА

Специальная конструкция ограждений парковки из кирпича и стальных направляющих, обеспечивает единство композиции фасада, добавляя естественное освещение в паркинг.

При покупке квартиры,
место в крытом паркинге
в подарок.

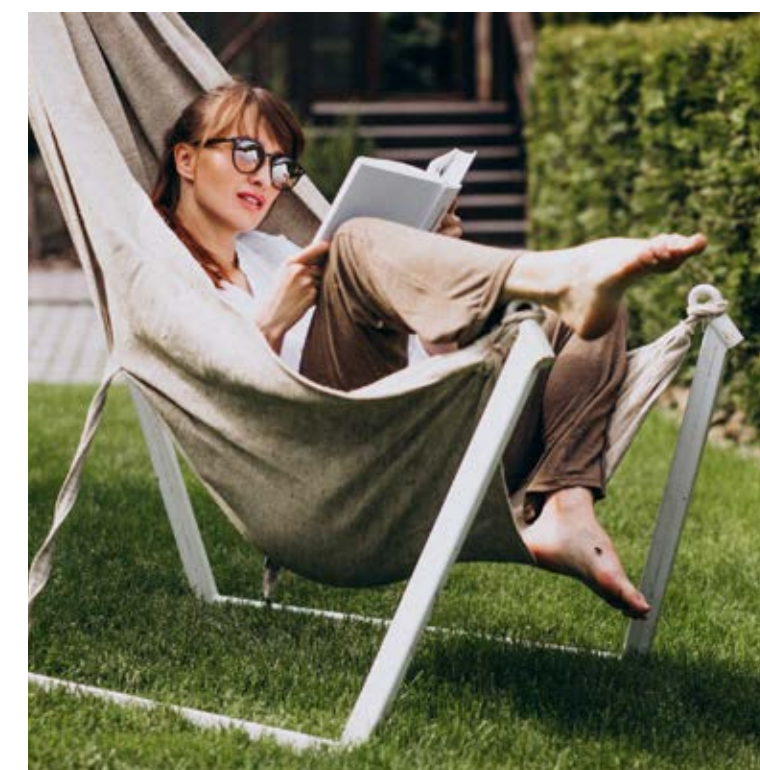
На территории клубного дома предусмотрено **47 парковочных мест**, **30** из которых находятся в крытом паркинге.

17 гостевых парковочных мест на закрытой территории дома позволят вашим гостям не беспокоиться об автомобиле.



СТИЛОБАТ

Безопасная зона отдыха на стилобате — это уютное место, где жильцы могут проводить свободное время.



Здесь предусмотрены **детские площадки** для разных возрастов, где дети смогут играть, развиваться и получать удовольствие.

Фитнес-площадка, где жильцы смогут заниматься спортом и поддерживать свое здоровье, проводя время на свежем воздухе.

Для людей, которые предпочитают более спокойный отдых, **предусмотрено пространство**, где они смогут расслабиться, прочитать книгу, насладиться природой и общением с соседями.

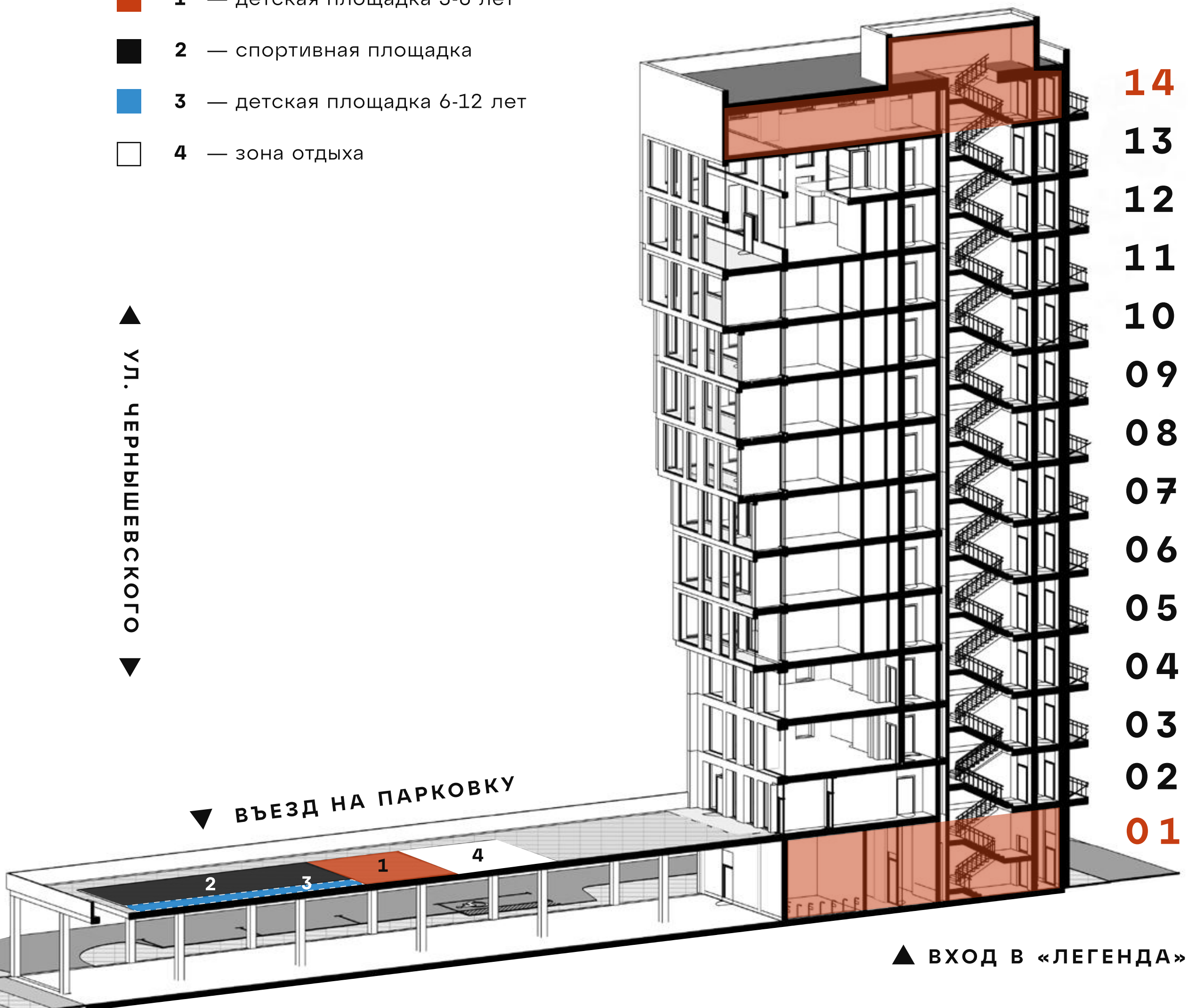


3D-ВИД

- 1 — детская площадка 3-6 лет
- 2 — спортивная площадка
- 3 — детская площадка 6-12 лет
- 4 — зона отдыха

▲ УЛ. ЧЕРНЫШЕВСКОГО ▼

▼ ВЪЕЗД НА ПАРКОВКУ



14 ТЕХ. ЭТАЖ

13 ПЕНТ
12 ХАУС

11

10

09

08

07

06

05

04

03

02

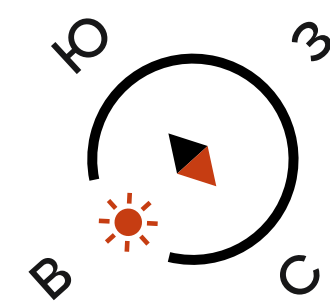
01 ЛОББИ

▲ ВХОД В «ЛЕГЕНДА»



ПЛАНЫ ЭТАЖЕЙ

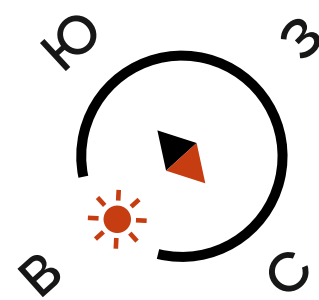
план 2 этажа
план 3-4 этажей
план 5-7 этажей
план 8-10 этажей
план 11 этажа



ПЛАН 2 ЭТАЖА*

На втором этаже «Легенды» расположены студия, двухкомнатная и трехкомнатные квартиры. Просторные планировки позволяют обустроить пространство под ваши нужды.



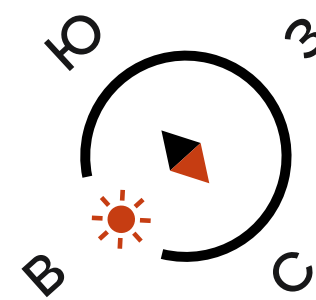
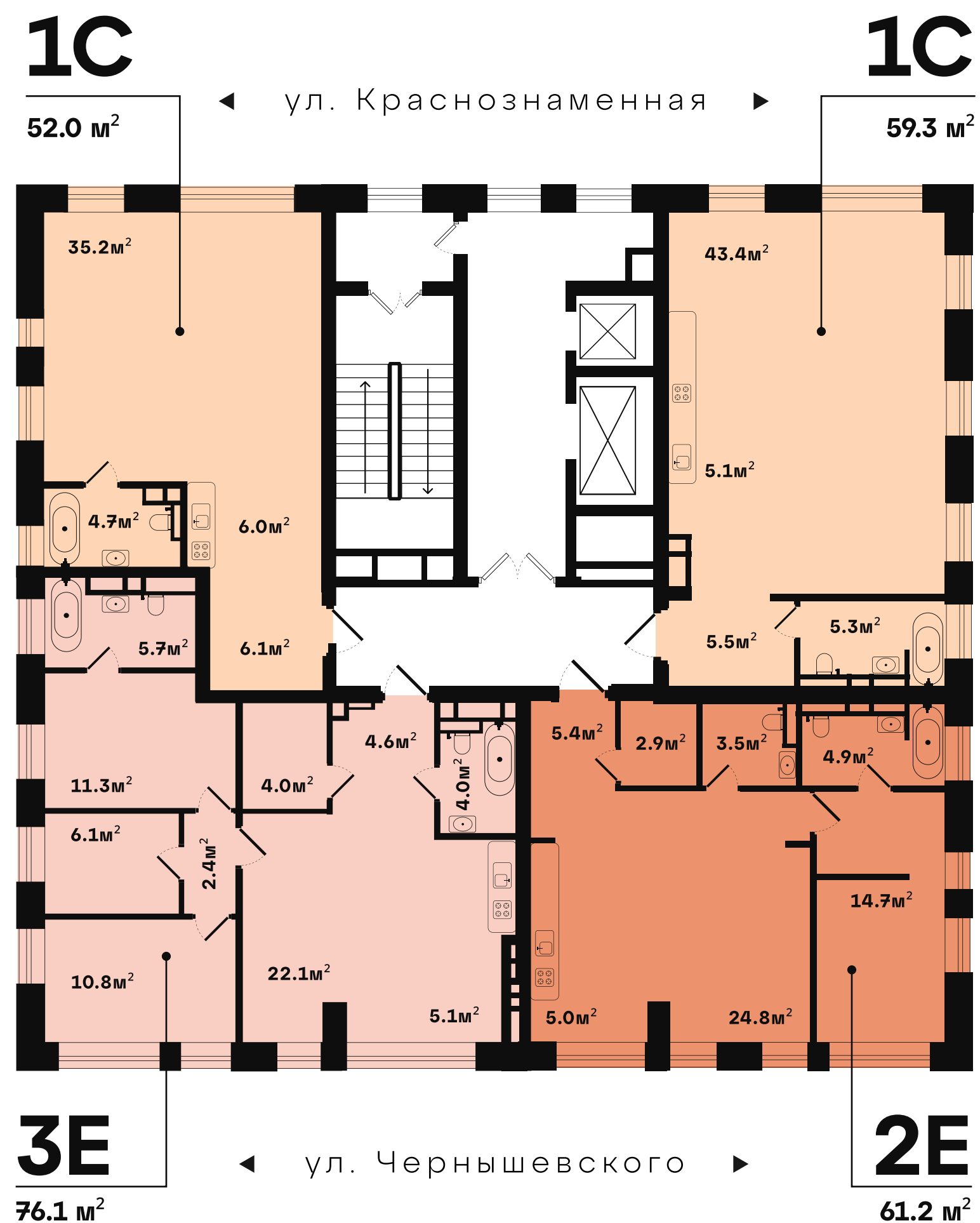


ПЛАН 3-4 ЭТАЖА*

Просторные студии и функциональные двухкомнатная и трехкомнатная квартиры с дополнительными местами для хранения расположились на 3 и 4 этажах дома.

Студии отличаются большим количеством окон и естественного света, а также свободной планировкой, что позволяет обустроить пространство под свой стиль жизни.

Гардеробные в квартирах позволят хранить все вещи без громоздких шкафов.

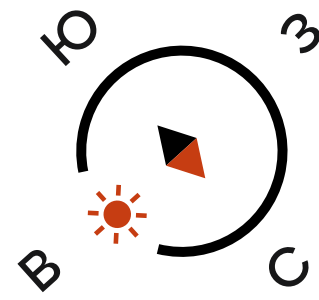


ПЛАН 5-7 ЭТАЖА*

На высоких этажах «Легенды» появляются большие планировочные решения: **просторные двухкомнатные, светлые четырехкомнатные квартиры и студии.**



Для двухкомнатной и четырехкомнатной квартир спроектированы по две уборные комнаты, а также дополнительные места хранения и мастер-спальни для комфортного проживания больших семей.



ПЛАН 8-10 ЭТАЖА*

Для этажей с 8 по 10 спроектированы трехкомнатные и четырёхкомнатные квартиры евро-формата.

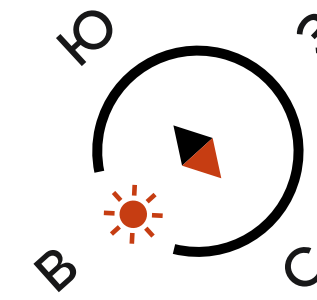
◀ ул. Краснознаменная ▶



◀ ул. Чернышевского ▶

Площадь трехкомнатной квартиры составляет 178.0 м², имеет 3 уборные комнаты, мастер-спальню и кабинет.

Эта квартира для тех, кто любит проводить время с семьей и ценит моменты наедине с собой.



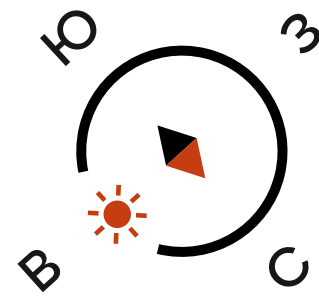
ПЛАН 11 ЭТАЖ*

На 11 этаже размещены трехкомнатная и четырёхкомнатная квартиры большей площади.

◀ ул. Краснознаменная ▶



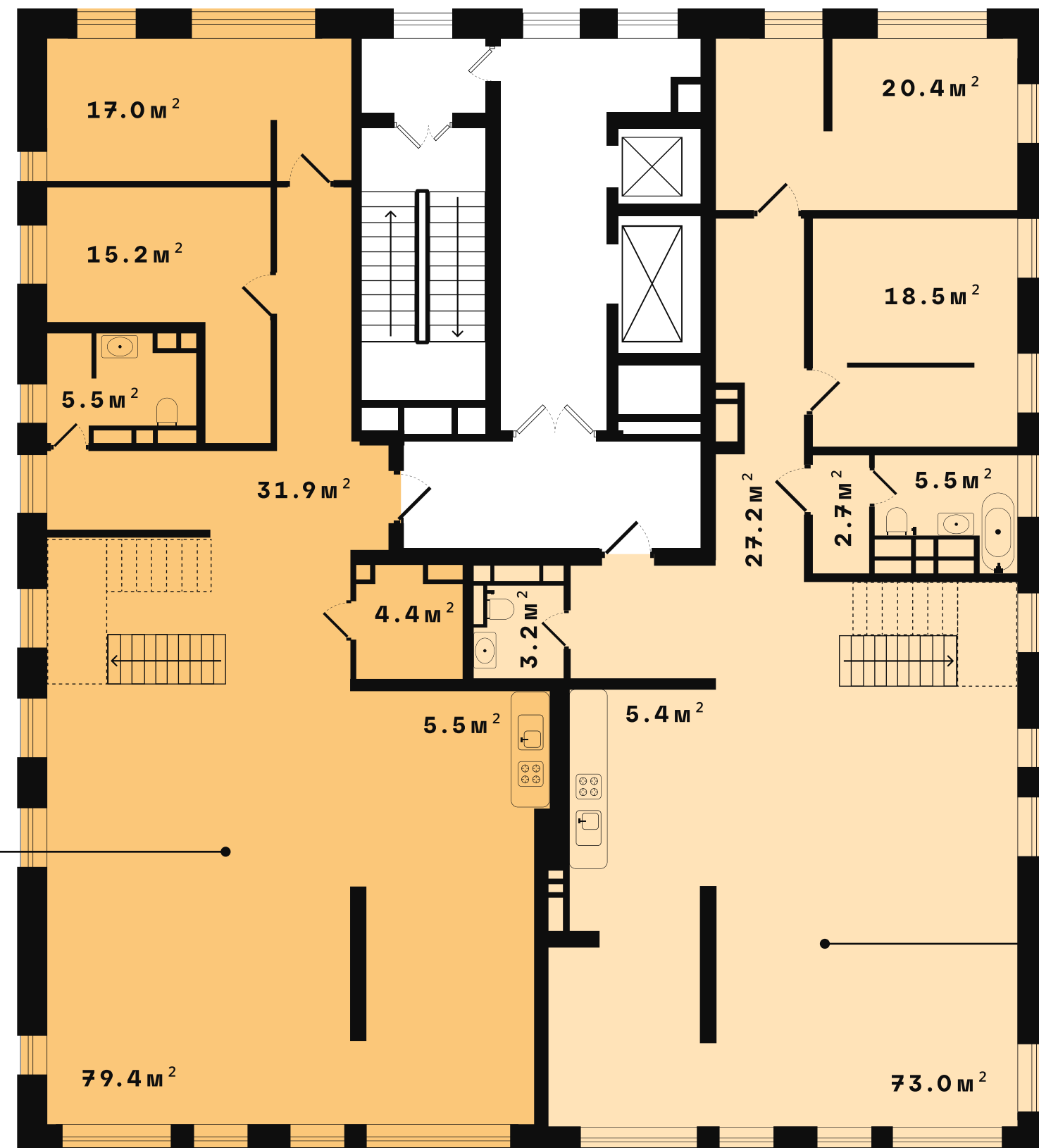
◀ ул. Чернышевского ▶



ПЛАН 12 ЭТАЖ*

На 12 этаже размещены просторные и единственные пентхаусы в клубном доме.

◀ ул. Краснознаменная ▶



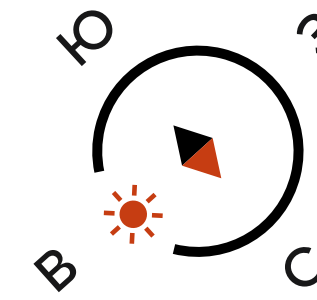
PENT HOUSE

158.2 / 250.5 м²

PENT HOUSE

159.1 / 242.10 м²

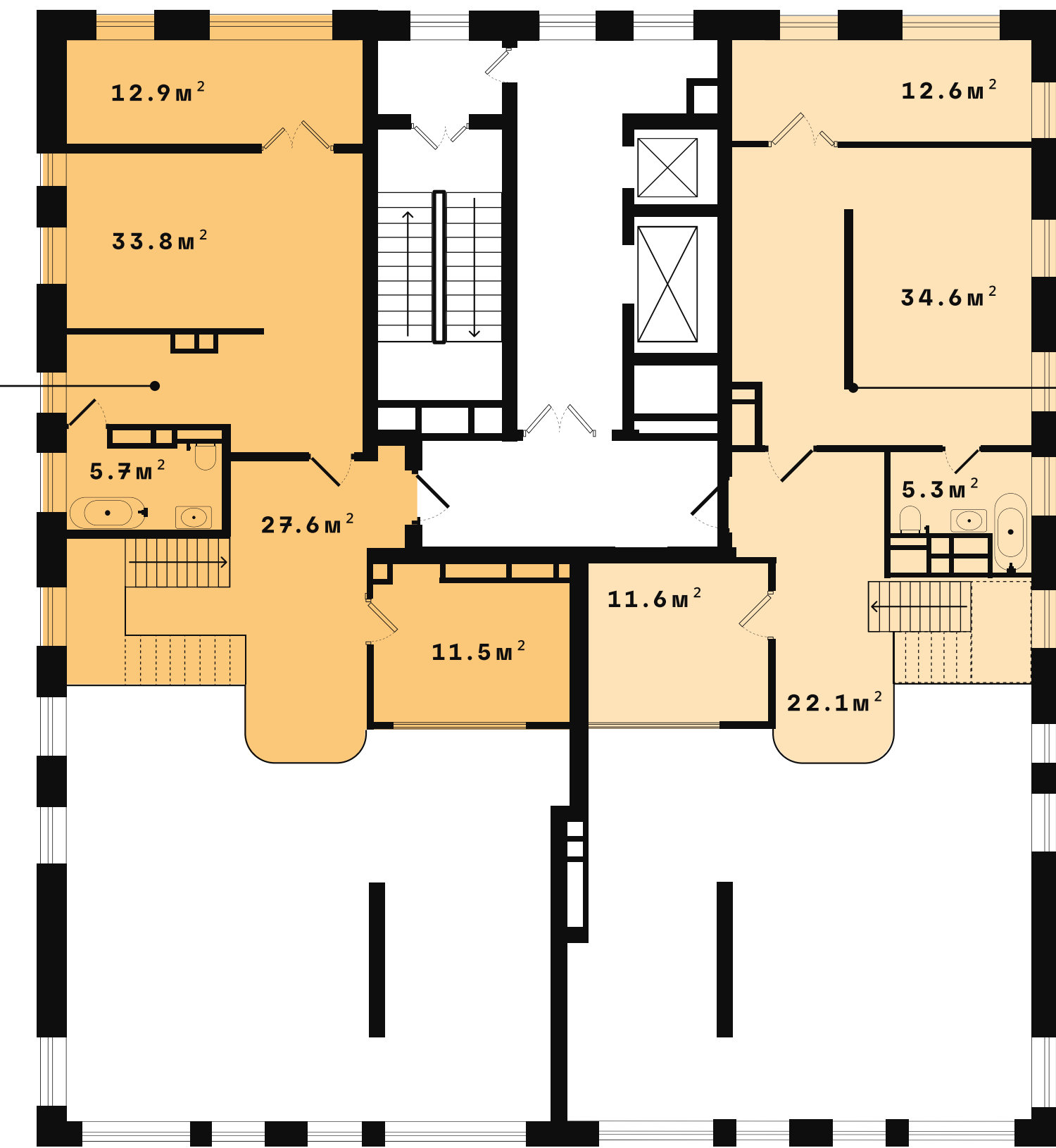
◀ ул. Чернышевского ▶



ПЛАН 13 ЭТАЖ*

13 этаж является 2-ым уровнем пентхаусов, откуда открываются шикарные панорамные виды на город.

◀ ул. Краснознаменная ▶



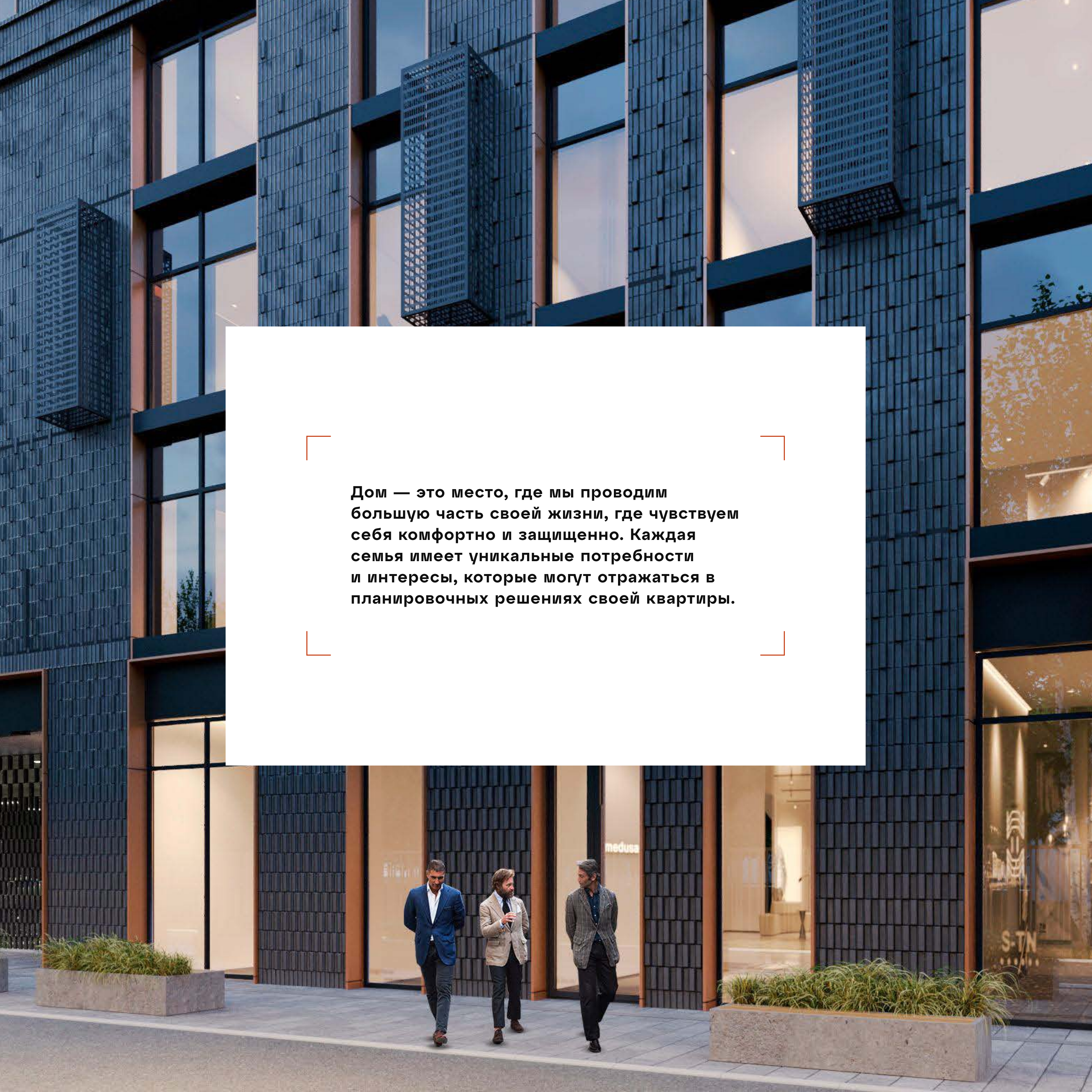
PENT HOUSE

91.5 / 250.5 м²

PENT HOUSE

86.2 / 242.10 м²

◀ ул. Чернышевского ▶



Дом — это место, где мы проводим большую часть своей жизни, где чувствуем себя комфортно и защищенно. Каждая семья имеет уникальные потребности и интересы, которые могут отражаться в планировочных решениях своей квартиры.



ПЛАНИРОВКИ

Одни люди любят просторные и светлые помещения, где можно чувствовать себя свободно и вдохновленно. Для них квартира со свободной планировкой будет идеальным вариантом, где кухня, гостиная и столовая объединены в одно пространство. Такой дом будет воплощать их стремление к свободе и современному стилю жизни.

Другие предпочитают уют и интимность, создавая множество отдельных комнат и зон для различных целей. Вместительные спальни, кабинеты, библиотеки, или тренажерные залы — все это поможет каждому члену семьи найти свое уединение и занятие по душе.

ПЛАНИРОВКИ «СТУДИЯ»



2-7 ЭТАЖИ

4 ВАРИАНТА
ПЛАНИРОВКИ

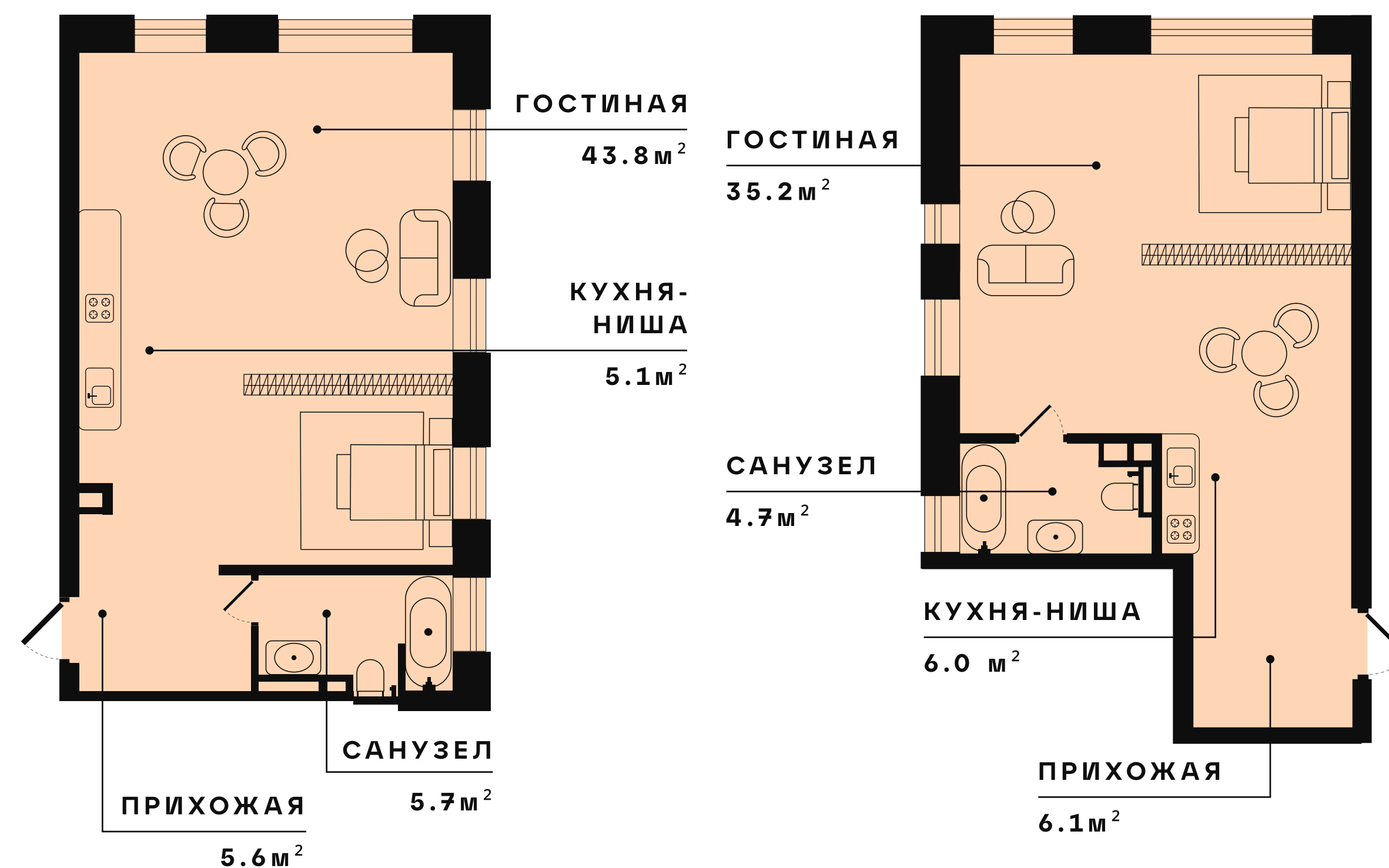
8 КВАРТИР

Студия — это продуманная экономия пространства: большая комната позволяет существенно сократить занимаемую площадь и использовать каждый квадратный метр максимально эффективно.

Простота и удобство ремонта подкупает: только одна комната означает, что ремонт может быть более легким и быстрым, с меньшим количеством работ и тревог, необходимых для его завершения. Вы можете экспериментировать с дизайном, создавать оригинальные и уникальные интерьеры, использовать различные элементы, которые могут не подходить для более традиционных жилых помещений.

1С
60.2 м²
ПЛАНИРОВОЧНОЕ
РЕШЕНИЕ №1

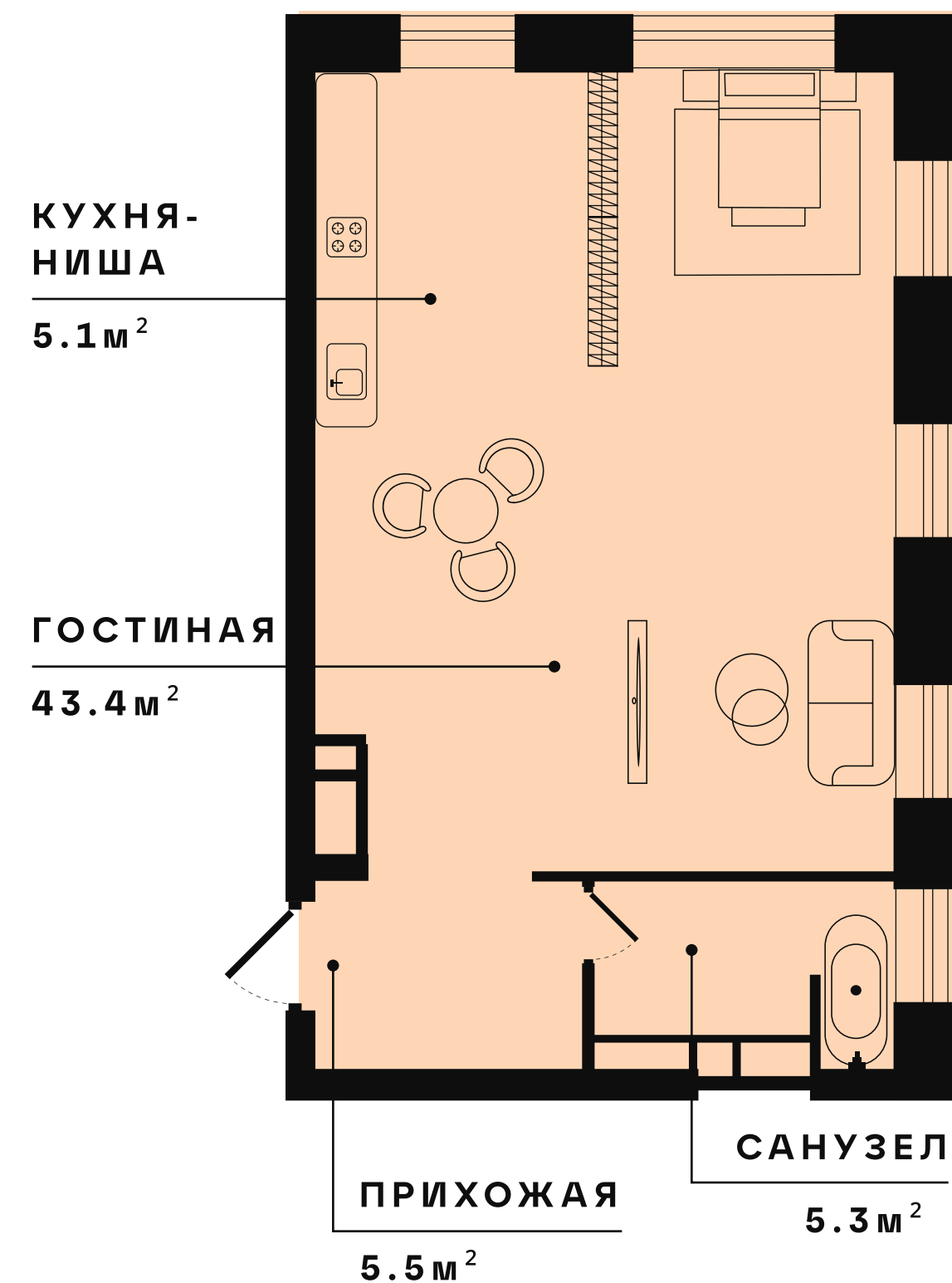
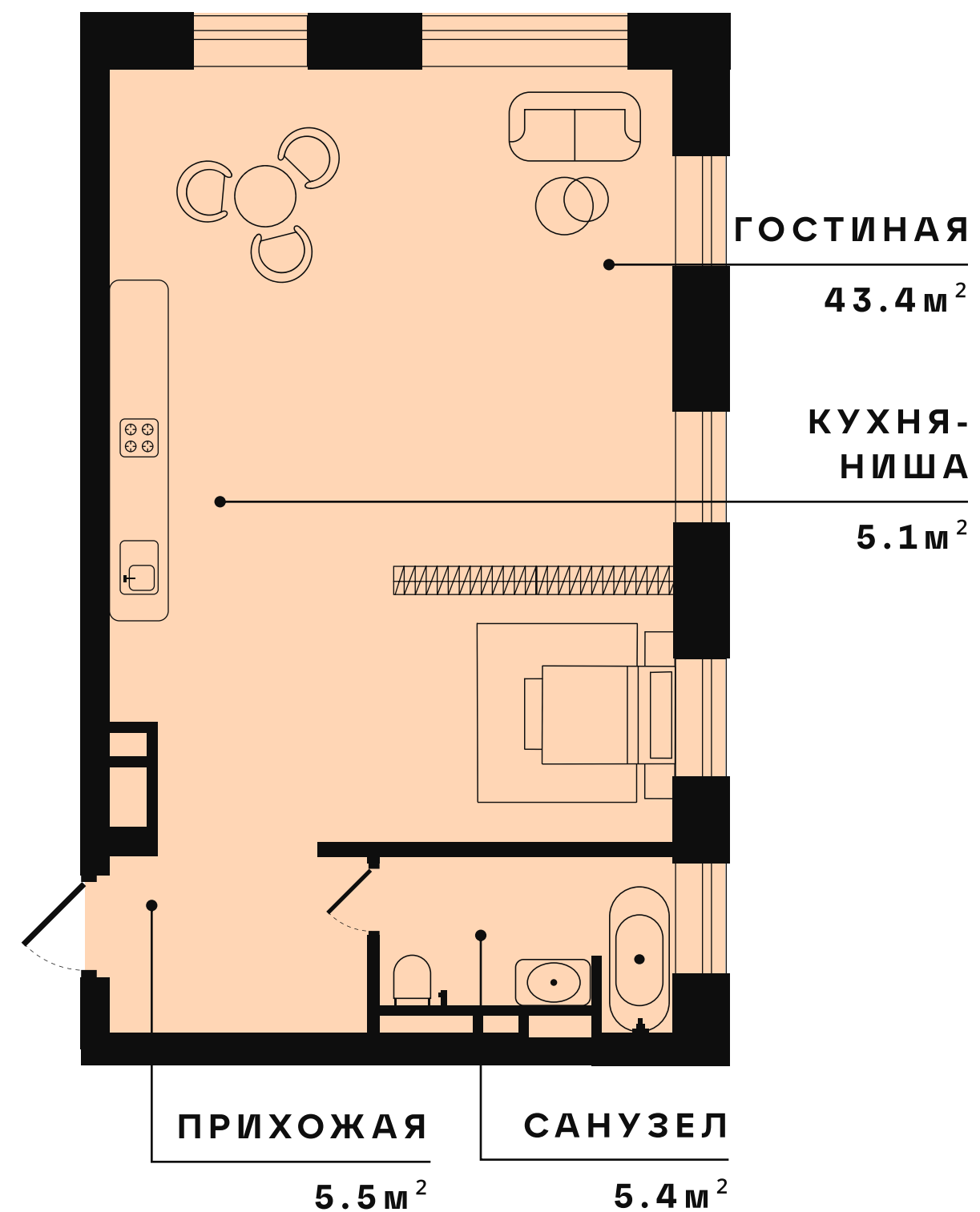
1С
52.0 м²
ПЛАНИРОВОЧНОЕ
РЕШЕНИЕ №2



1С
59.4 м²
ПЛАНИРОВОЧНОЕ
РЕШЕНИЕ №3

1С
59.3 м²
ПЛАНИРОВОЧНОЕ
РЕШЕНИЕ №4

ПЛАНИРОВКИ «2-КОМНАТНАЯ КВАРТИРА»



2-7 ЭТАЖИ

3 ВАРИАНТА
ПЛАНИРОВКИ

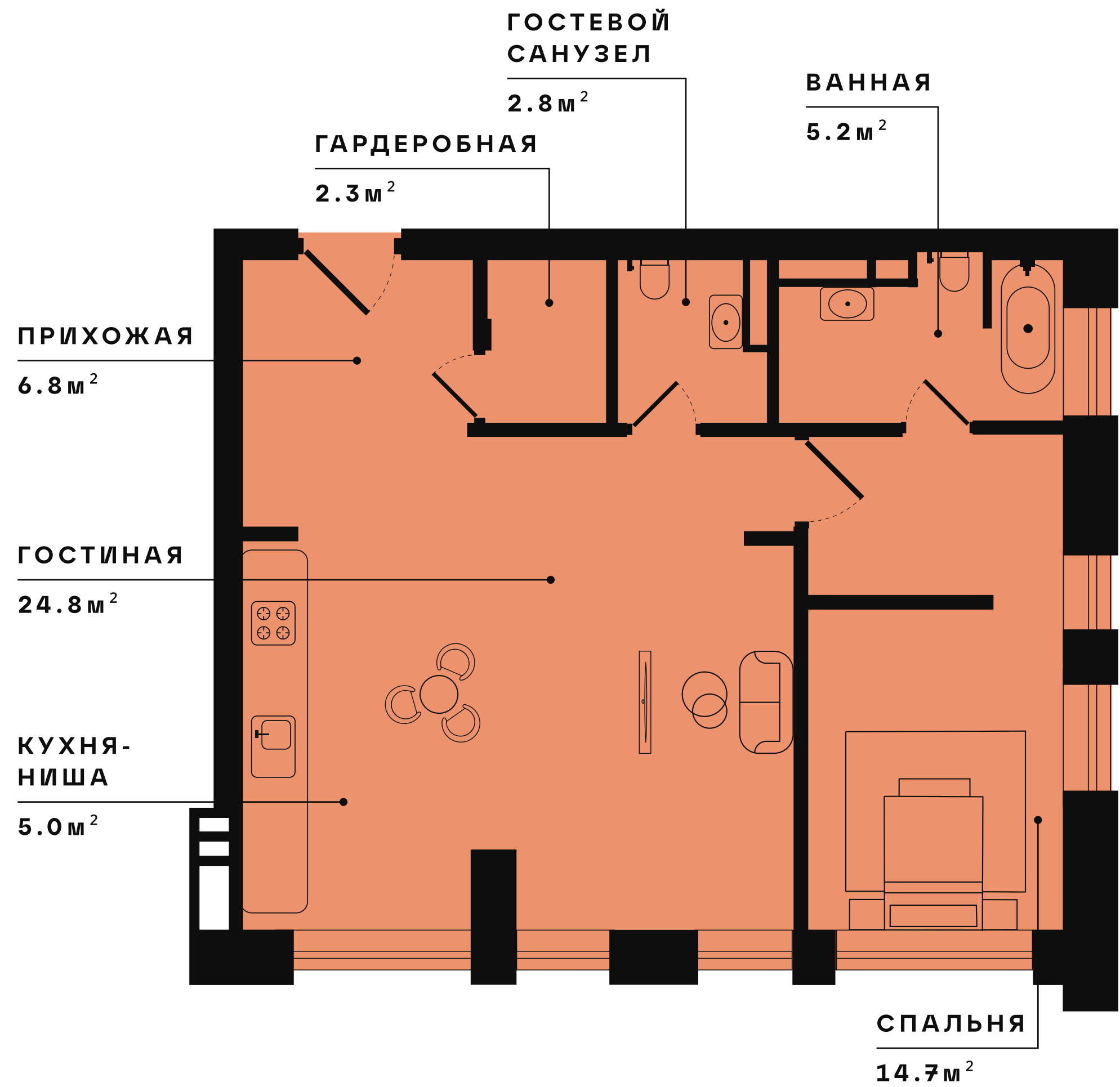
6 КВАРТИР

**Решение о покупке
двухкомнатной квартиры
имеет ряд преимуществ.**

Вы можете свободно размещать мебель и другие предметы, не чувствуя себя перегруженными. Еще больше места для личной жизни и отдыха для членов семьи.

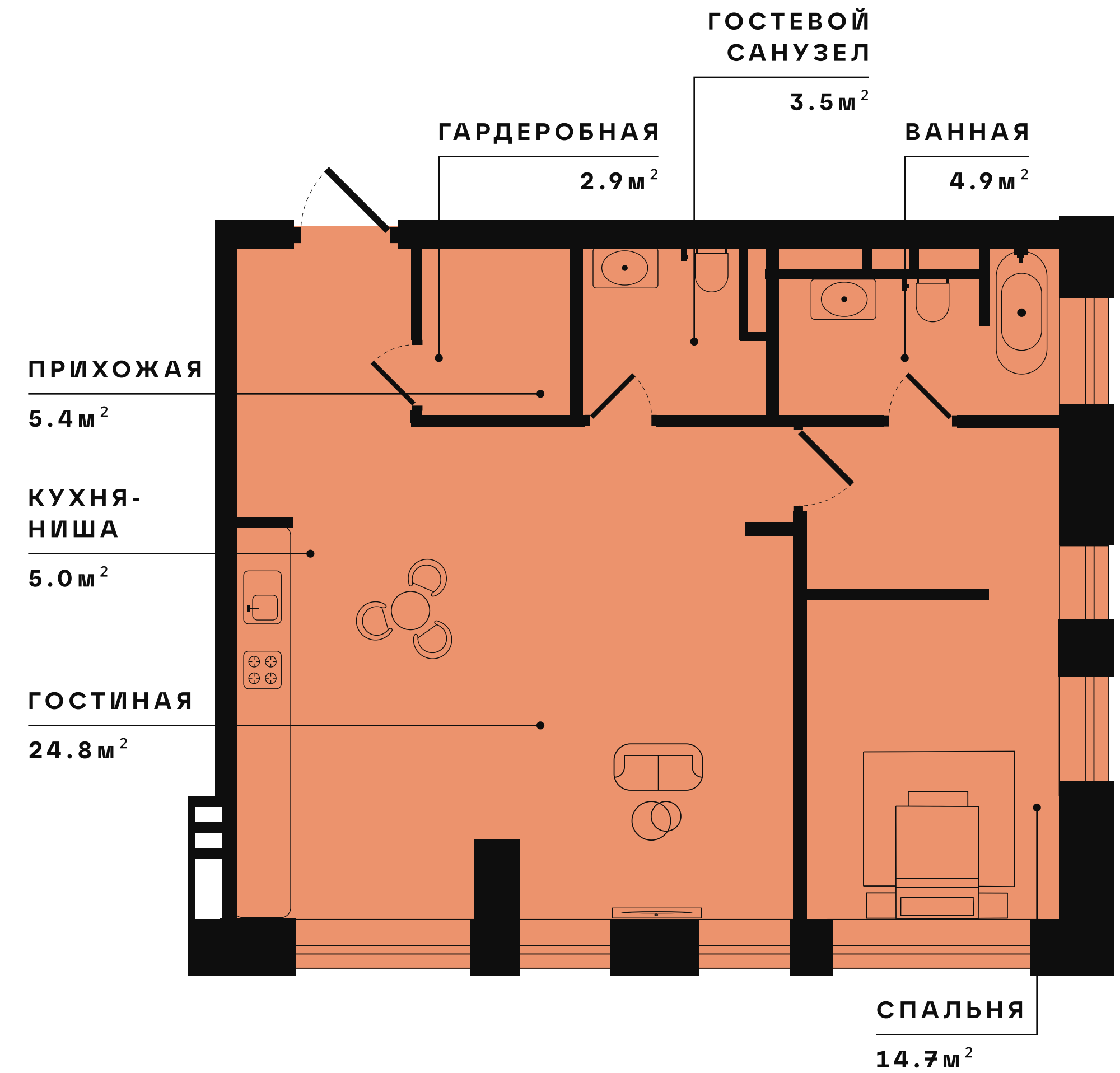
2Е
61.6 м²

ПЛАНИРОВОЧНОЕ
РЕШЕНИЕ №1



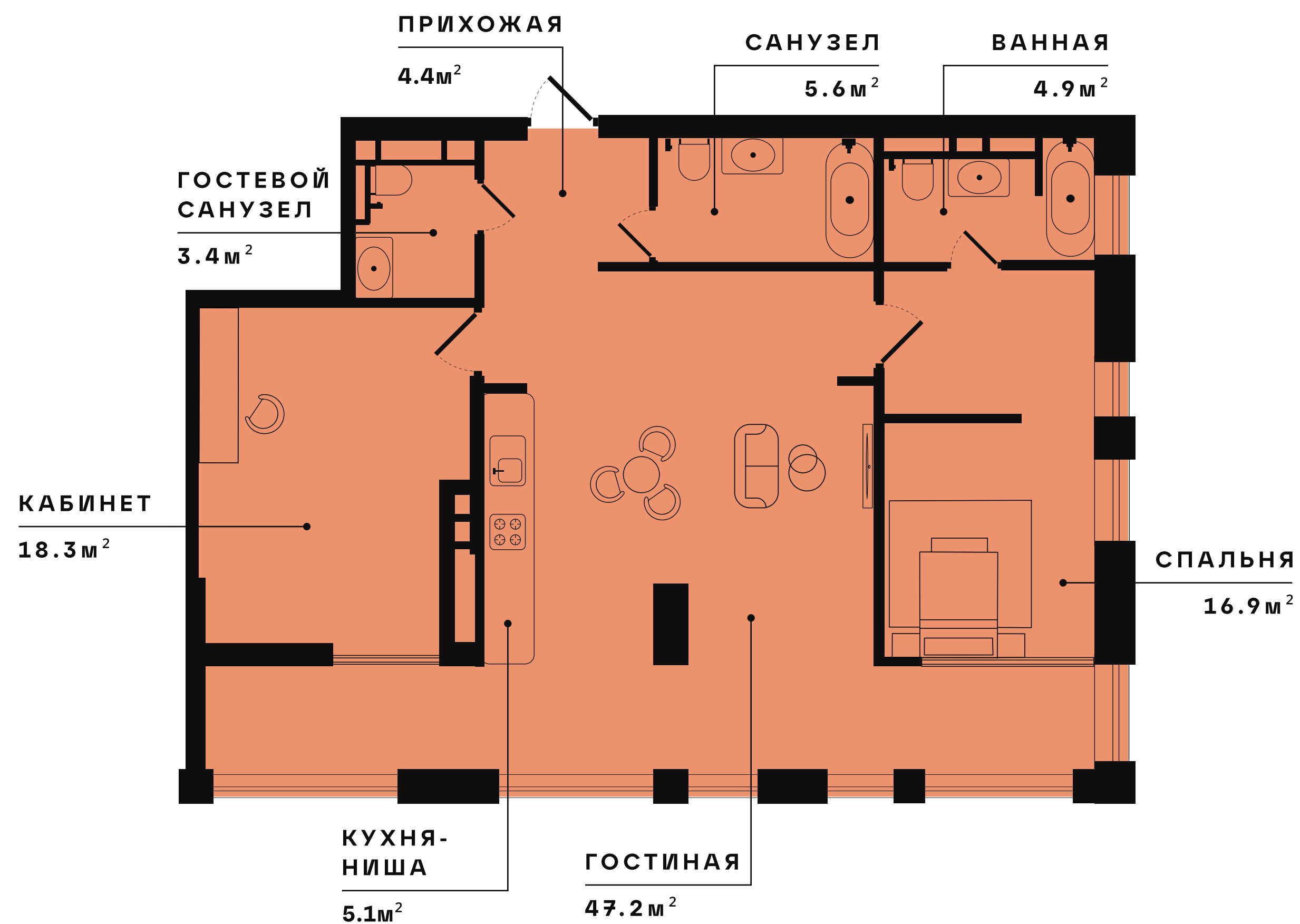
2Е
61.2 м²

ПЛАНИРОВОЧНОЕ
РЕШЕНИЕ №2



2Е
105.8 м²

ПЛАНИРОВОЧНОЕ
РЕШЕНИЕ №3



ПЛАНИРОВКИ «3-КОМНАТНАЯ КВАРТИРА»



2-11 ЭТАЖИ

4 ВАРИАНТА
ПЛАНИРОВКИ

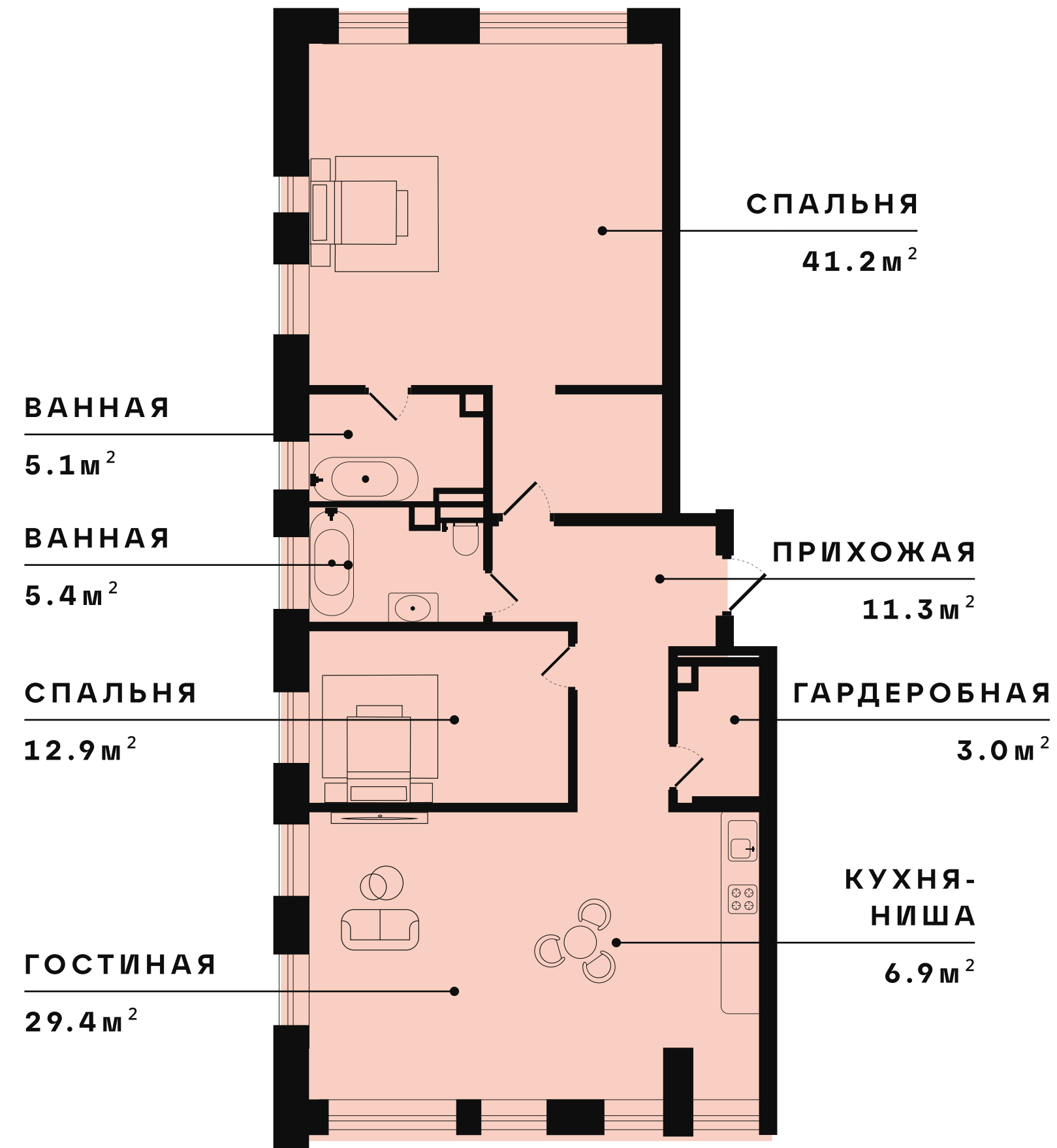
7 КВАРТИР

**Трехкомнатная квартира
предоставляет больше
пространства для жизни
и развлечений.**

Просторная квартира обеспечит больше пространства для жизни и обустройства. Если у вас есть семья или вы планируете ее создать в ближайшем будущем, то трехкомнатная квартира будет более удобной и комфортной для проживания.

3E
115.2 м²

ПЛАНИРОВОЧНОЕ
РЕШЕНИЕ №1



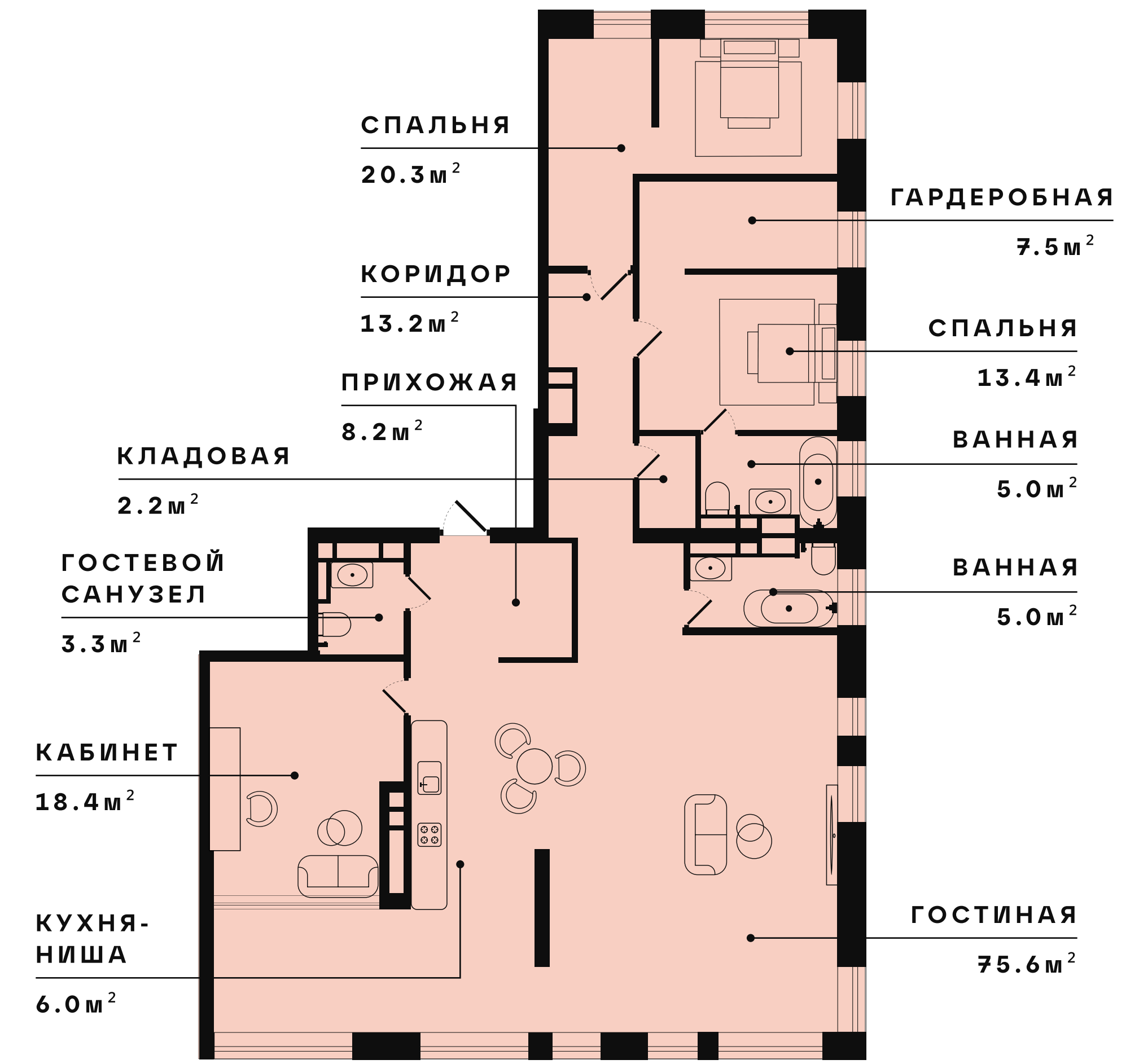
3E
76.1 м²

ПЛАНИРОВОЧНОЕ
РЕШЕНИЕ №2



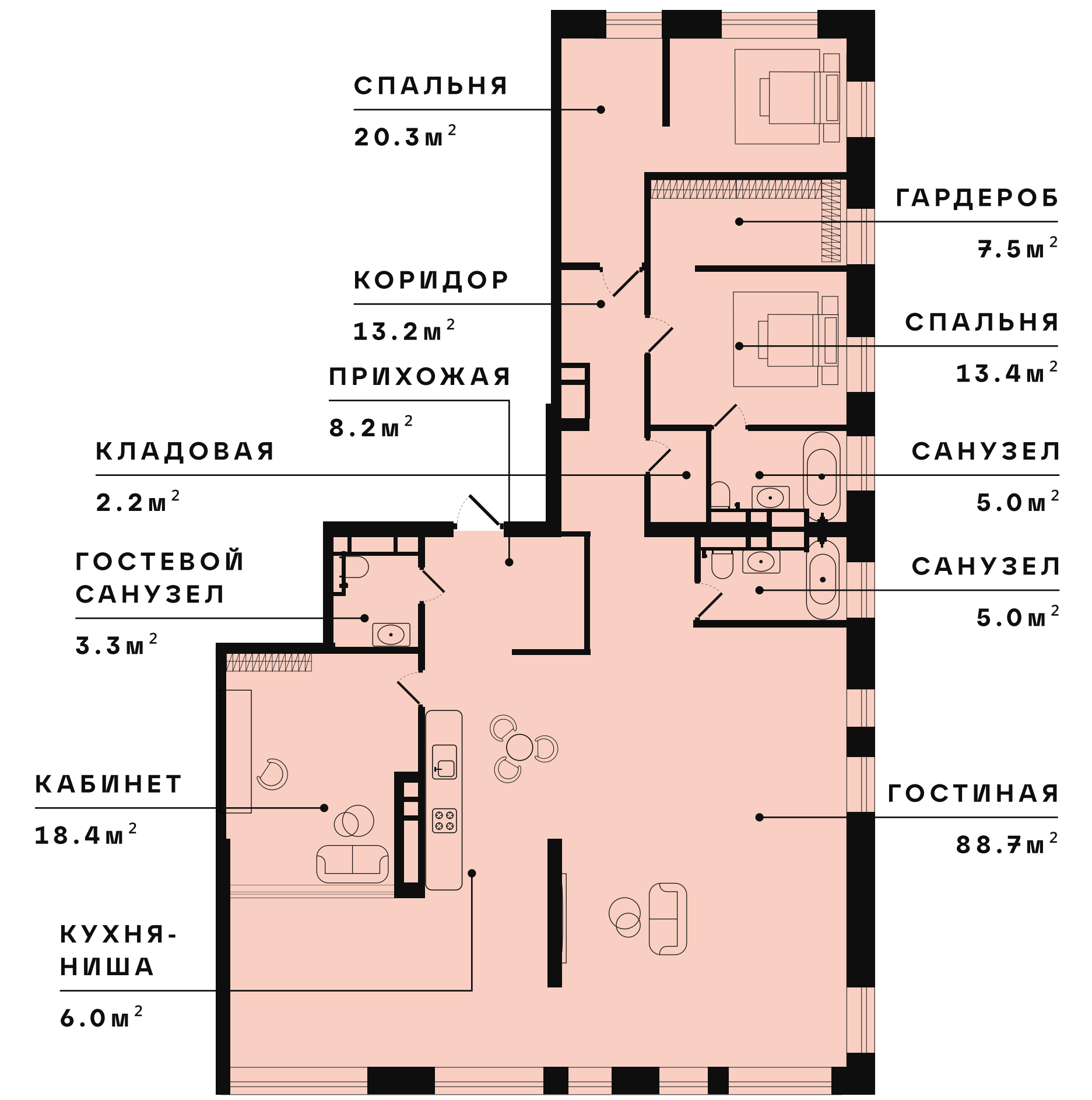
3К
178.1 м²

ПЛАНИРОВОЧНОЕ
РЕШЕНИЕ №3



3К
191.2 м²

ПЛАНИРОВОЧНОЕ
РЕШЕНИЕ №4



ПЛАНИРОВКИ «4-КОМНАТНАЯ КВАРТИРА»



5-11 ЭТАЖИ

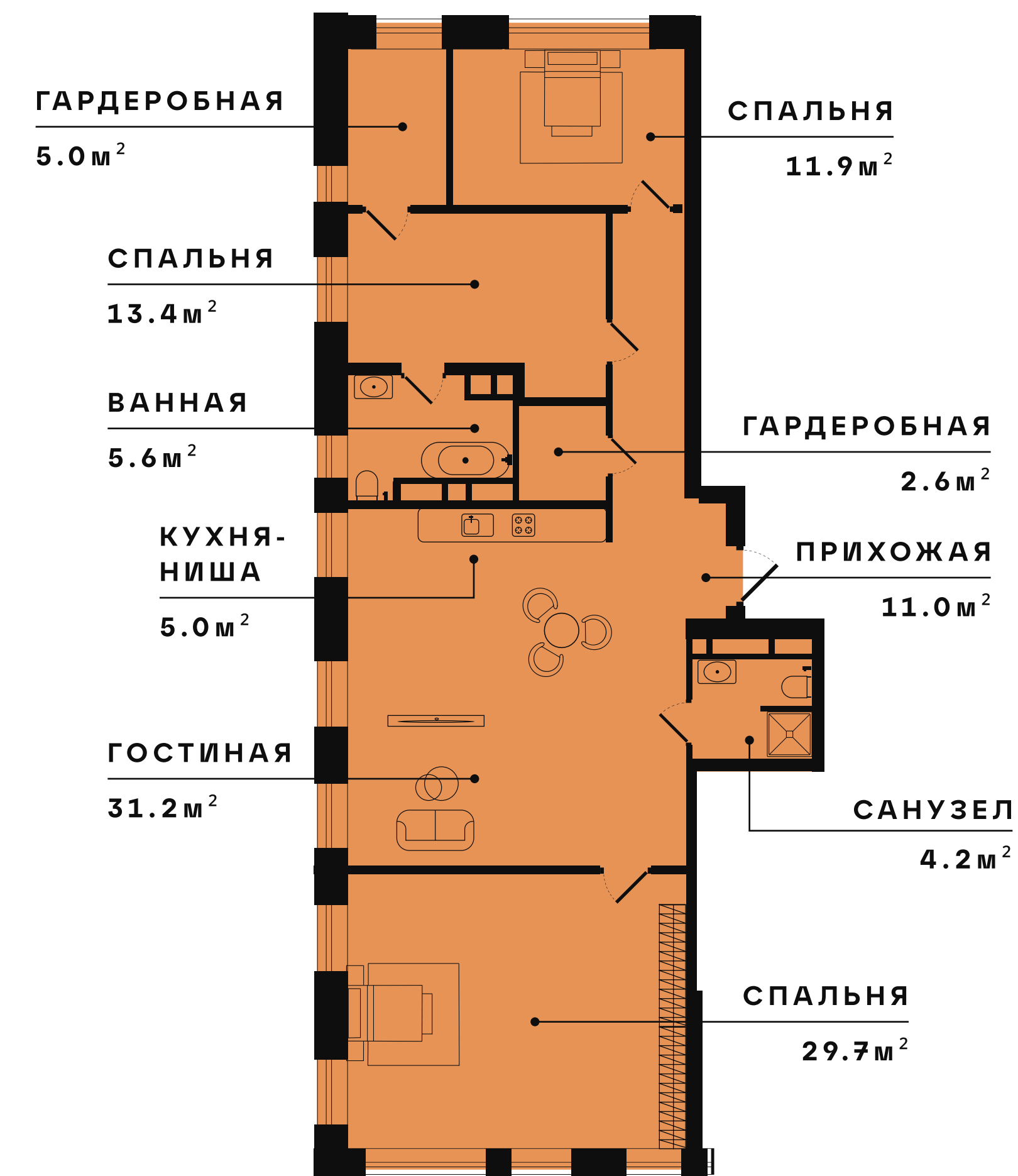
3 ВАРИАНТА
ПЛАНИРОВКИ

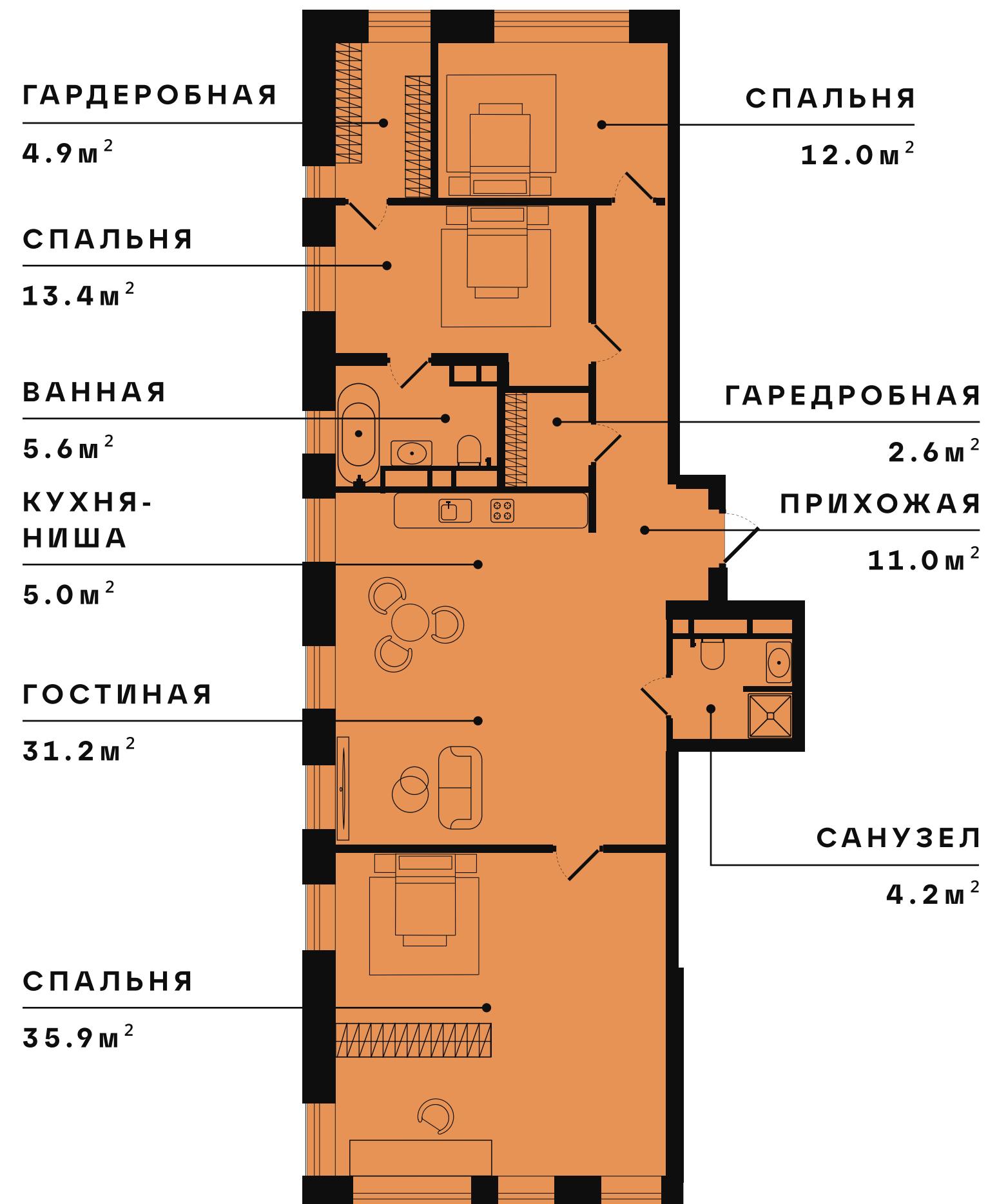
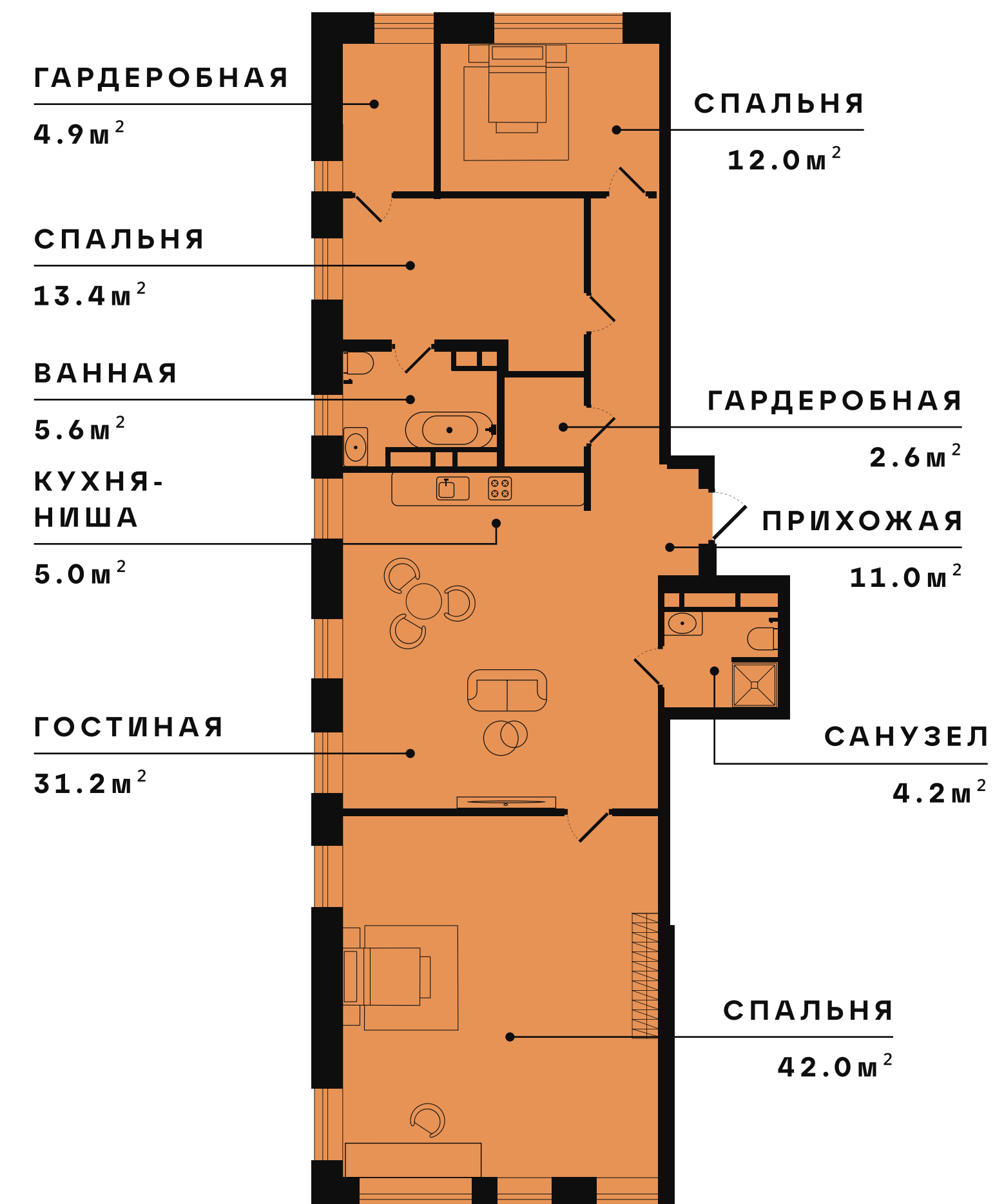
7 КВАРТИР

Просторная четырехкомнатная квартира евро формата с большой кухней-гостиной — идеальный вариант для комфортной жизни большой семьи.

Преимущества большой планировки в квартире очевидны: она позволяет максимально эффективно использовать пространство. Светлая и просторная квартира помогает создать привлекательную и уютную обстановку, характерную для современного дизайна.

4Е
119.6 м²
ПЛАНИРОВОЧНОЕ
РЕШЕНИЕ №1



4E125.8 м²ПЛАНИРОВОЧНОЕ
РЕШЕНИЕ №2**4E**131.9 м²ПЛАНИРОВОЧНОЕ
РЕШЕНИЕ №3

ПЛАНИРОВКИ «ПЕНТХАУС»



12-13 ЭТАЖИ

2 ВАРИАНТА
ПЛАНИРОВКИ

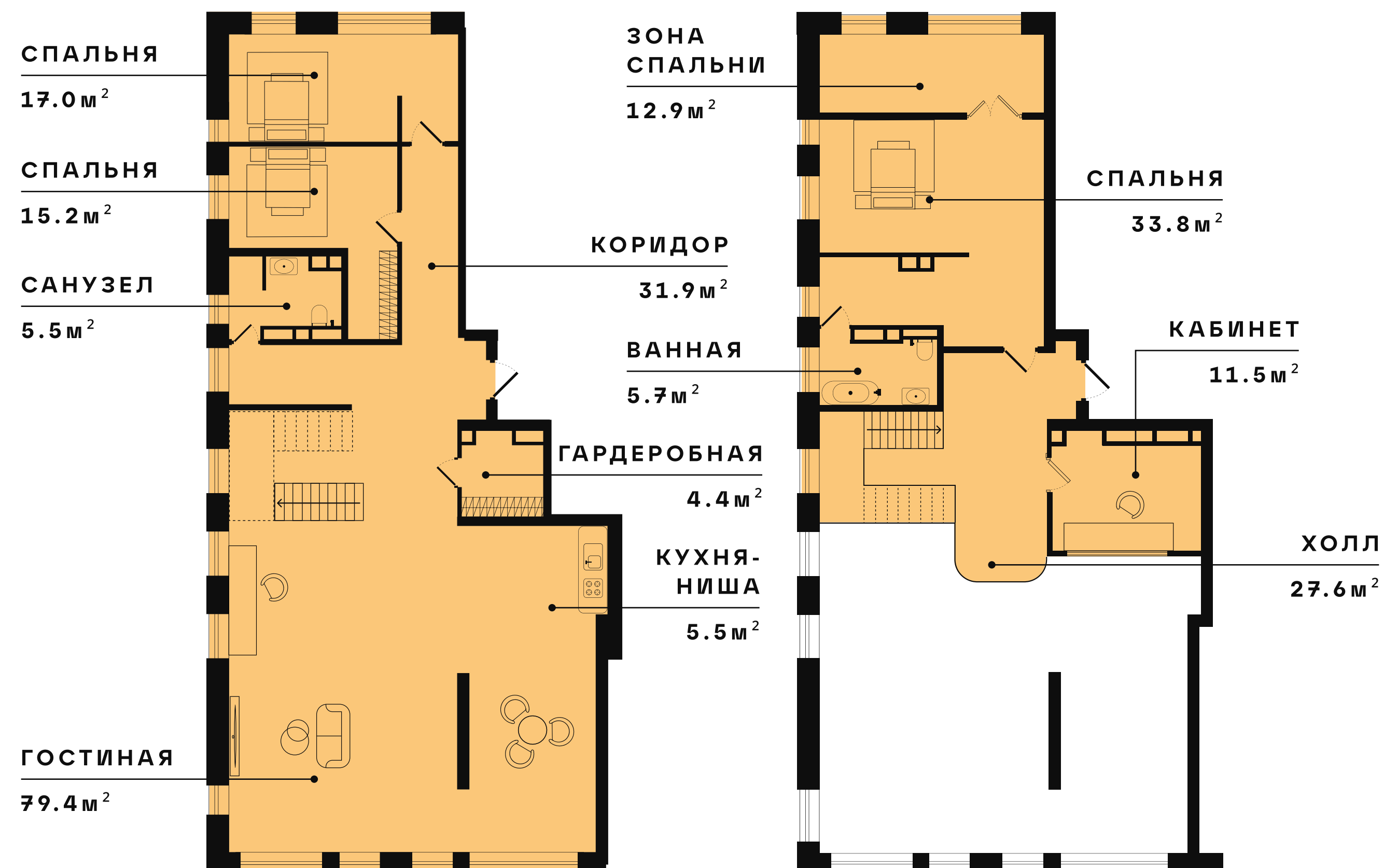
2 КВАРТИРЫ

Пентхаус — это роскошное жилье, которое располагается на верхних этажах «Легенды». Просторные площади, потрясающий вид, высокие потолки.

Пентхаусы предлагают высокий уровень комфорта и приватности, а также множество удобств, таких как мастер-спальни, зоны для кабинета и спортивного зала, гардеробные.

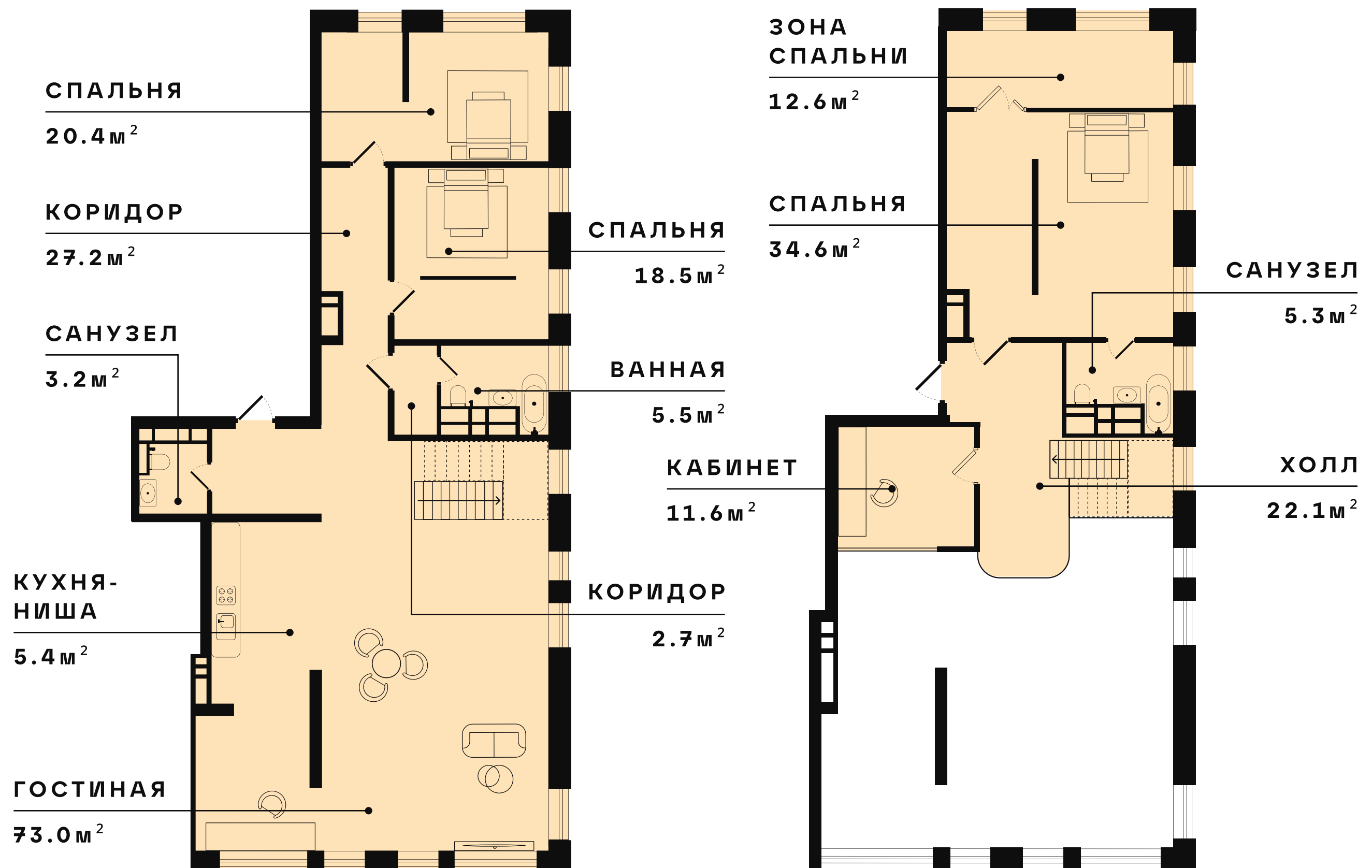
**PENT
HOUSE** 250.5 м²

ПЛАНИРОВОЧНОЕ
РЕШЕНИЕ №1



PENT HOUSE 242.1 м²

ПЛАНИРОВОЧНОЕ РЕШЕНИЕ №2



НАШИ КОНТАКТЫ

 legendakovrova.ru

 г. Ковров, проспект Ленина, 46

 +7 (4922) 60-03-05



COMPOSITE GROUP
DEVELOPMENT



legendakovrova.ru