

Дерево

Вода

Foriver Residence

Камень

Тишина

Сад





ДЕЙСТВУЮЩИЕ ЛИЦА

Москва-река

Сад тишины

Городские особняки

Гостиные

Вы и ваша новая жизнь
в Foriver Residence

АКТ I	Локация	13
АКТ II	Территория	35
АКТ III	Архитектура	53
АКТ IV	Квартиры	84
АКТ V	Сервисы	97

ДОМ ДЛЯ ПОСВЯЩЕННЫХ В ЖИЗНЬ

ПУСТЬ ЭТОТ ДОМ ОСТАНЕТСЯ МЕЖДУ НАМИ

С его плеском речных волн в распахнутых настежь окнах, с трепетом листьев в приватном саду и шелестом книги в ваших руках.

Пусть этот дом запомнится главным людям в вашей жизни, душевными разговорами на террасе, поцелуями на набережной, честными ответами на взрослые вопросы незаметно выросших детей.

Пусть этот дом станет вашим «быть, а не казаться».

Этот дом наполнен созерцанием и достоинством, вкусом к жизни и жаждой смыслов, радостью и счастьем того особенного сорта, которые не выставляются напоказ.



ЕГО ИМЯ — FORIVER RESIDENCE,
И ПУСТЬ ОН СТАНЕТ ВАШИМ ДОМОМ





5

ДОМОВ У РЕКИ

6

ЭТАЖЕЙ

11

ПЕНТХАУСОВ

16

КВАРТИР
С ТЕРРАСАМИ

10

МЕТРОВ ДО
ПАРКА

20

МЕТРОВ ДО
МОСКВЫ-РЕКИ

81

КВАРТИРА

122

МАШИНОМЕСТА



АКТ I

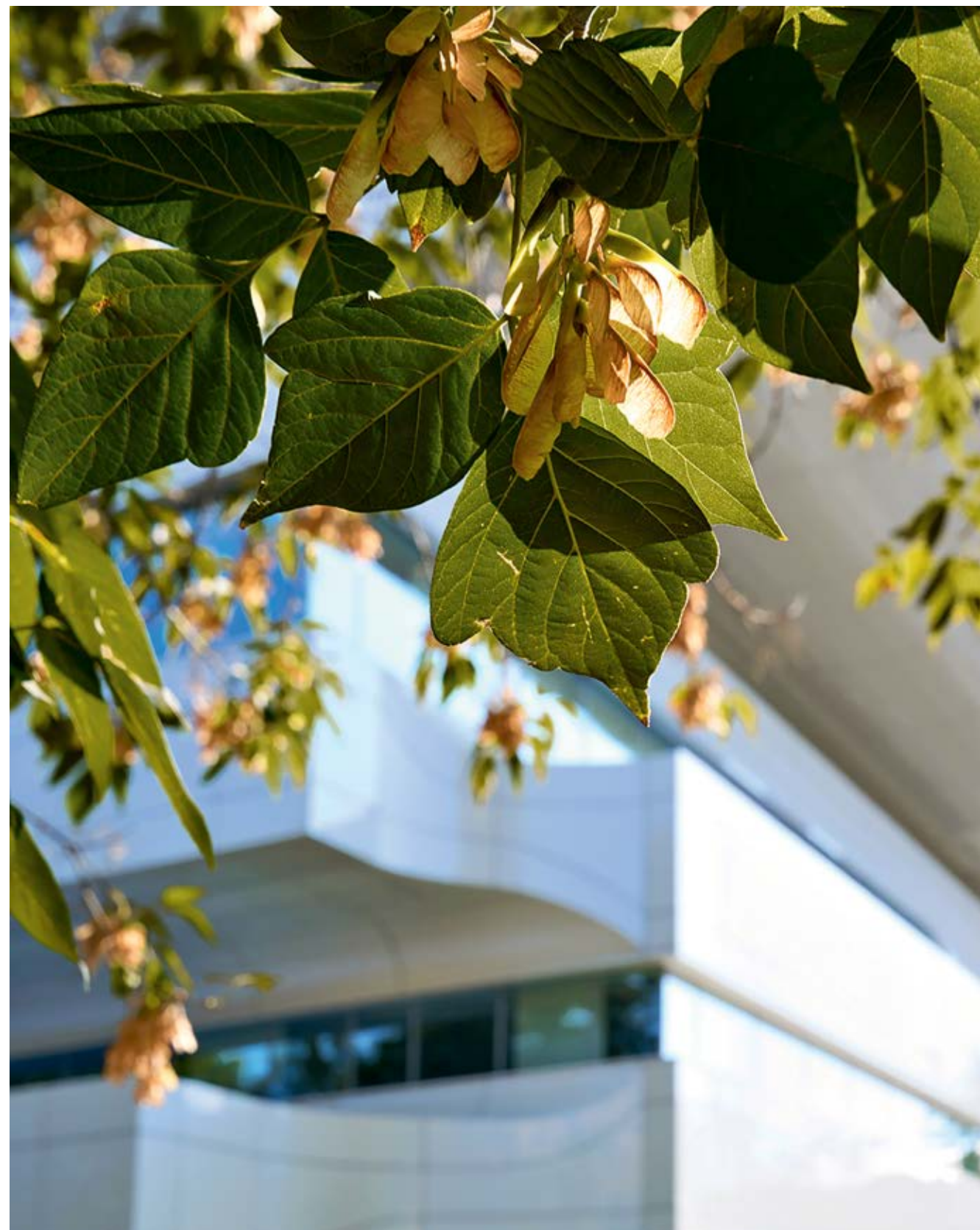
ЛОКАЦИЯ

увидеть Москву иначе

Лучшим эпитафией к Foriver Residence, пожалуй, является фраза немецкого драматурга Герхарда Гауптмана (1862-1946):

«Один старый мудрец сказал: в человеческой душе заложены две силы — действенная и созерцательная. Первая двигает человека вперед, но к цели приводит вторая».

Чтобы пробудить в вас силу созерцания, этому дому потребовалось особенное место, вдали от суетного центра, в старинном Даниловском районе: между Москвой-рекой и башнями Симонова монастыря, в XVII веке они защищали южные подступы к столице, а сегодня охраняют тишину Foriver Residence.



самодостаточность как философия

Foriver Residence обращен к себе. Модные кафе и рестораны, магазины и салоны красоты, фитнес-центр премиального класса с 25-метровым бассейном — у его порога.

Однако и выход в город всегда доставляет удовольствие. Соседство со спортивным кластером «Торпедо» позволяет жителям Foriver Residence обретать силу не только в переносном, но и в прямом смысле слова: тренироваться как самому, так и прививать ценности спорта детям.

Симоновская набережная неразрывно связана с другими променадами на берегах Москвы-реки. Пробегка или велопрогулка, начавшись от ваших дверей, может длиться до Зарядья или Москва-Сити.





диалоги с городом

До центра на машине:

- 5 минут до ТТК
- 5 минут до Садового кольца
- 9 минут до Кремля

До метро пешком:

- 9 минут до м. Автозаводская

Достопримечательности

- Крутицкое подворье 1
- Новоспасский ставропигиальный мужской монастырь 2
- Культурный центр ЗИЛ 3
- Тихвинский храм 4
- Церковь Рождества Пресвятой Богородицы 5
- Даниловский рынок 6

Парки

- Детский парк «Липки» 7
- Народный парк «Кожухово» 8
- Северный ландшафтный парк 9
- Детский парк имени Н.Н. Пряникова 10
- ЦПКИО имени М. Горького 11

Спорт

- ФОК имени Э.А. Стрельцова 12
- Бассейн «Торпедо» 13
- Бассейн «Акватория ЗИЛ» 14
- ЦСКА Арена 15
- World Class 16

Центры деловой активности

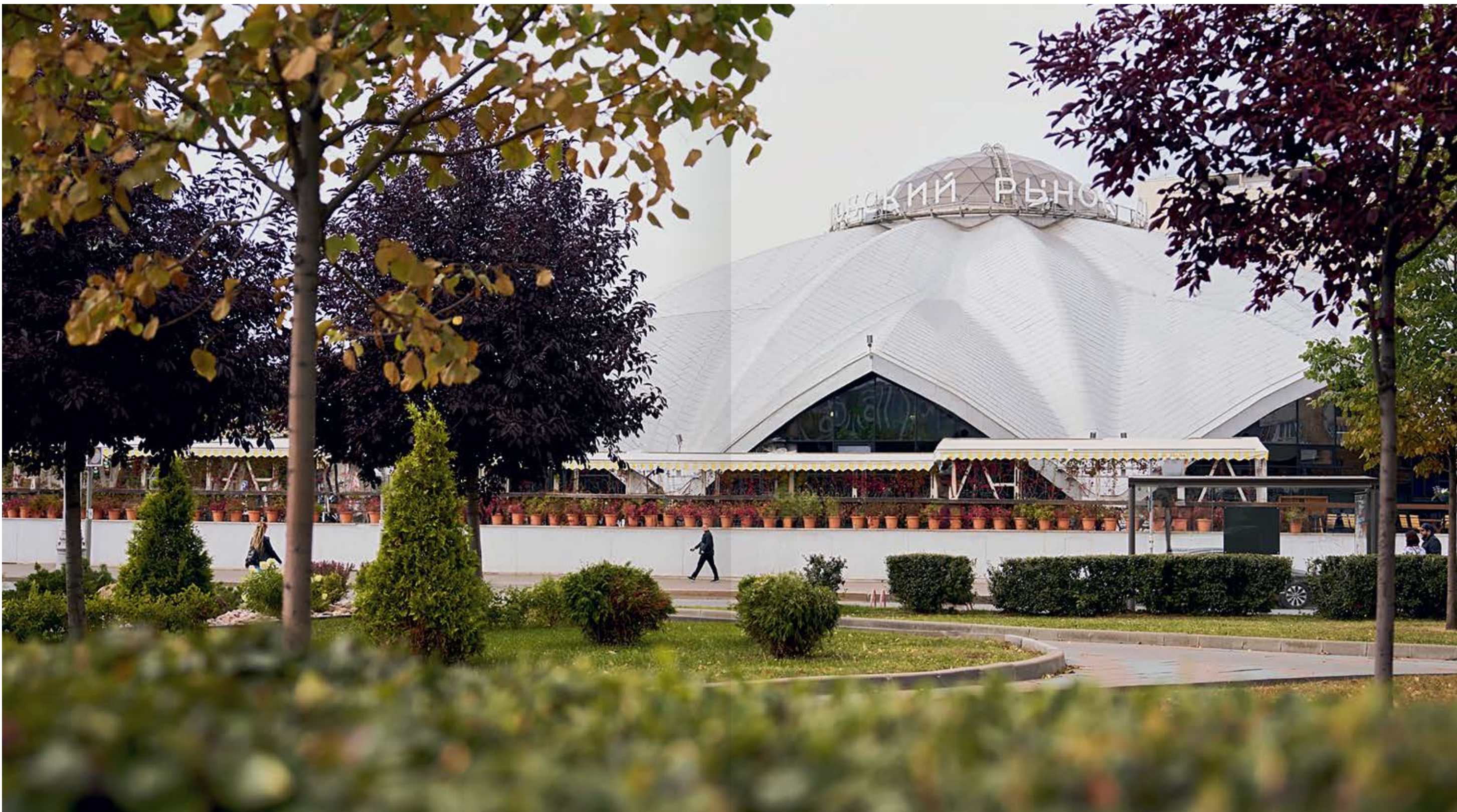
- Деловой квартал «Новоспасский» 17
- Деловой квартал «Симоновский» 18
- БЦ Dominion Tower 19

в своем кругу

Присущая Foriver Residence свобода быть, а не казаться, становится тонким фильтром при выборе маршрутов прогулок и мест отдыха. К счастью, многие локации вокруг вашего нового дома достойно проходят этот отбор по ценностям.



Симонов Успенский монастырь



Даниловский рынок



Крутицкое подворье



Территория Новоспасского монастыря



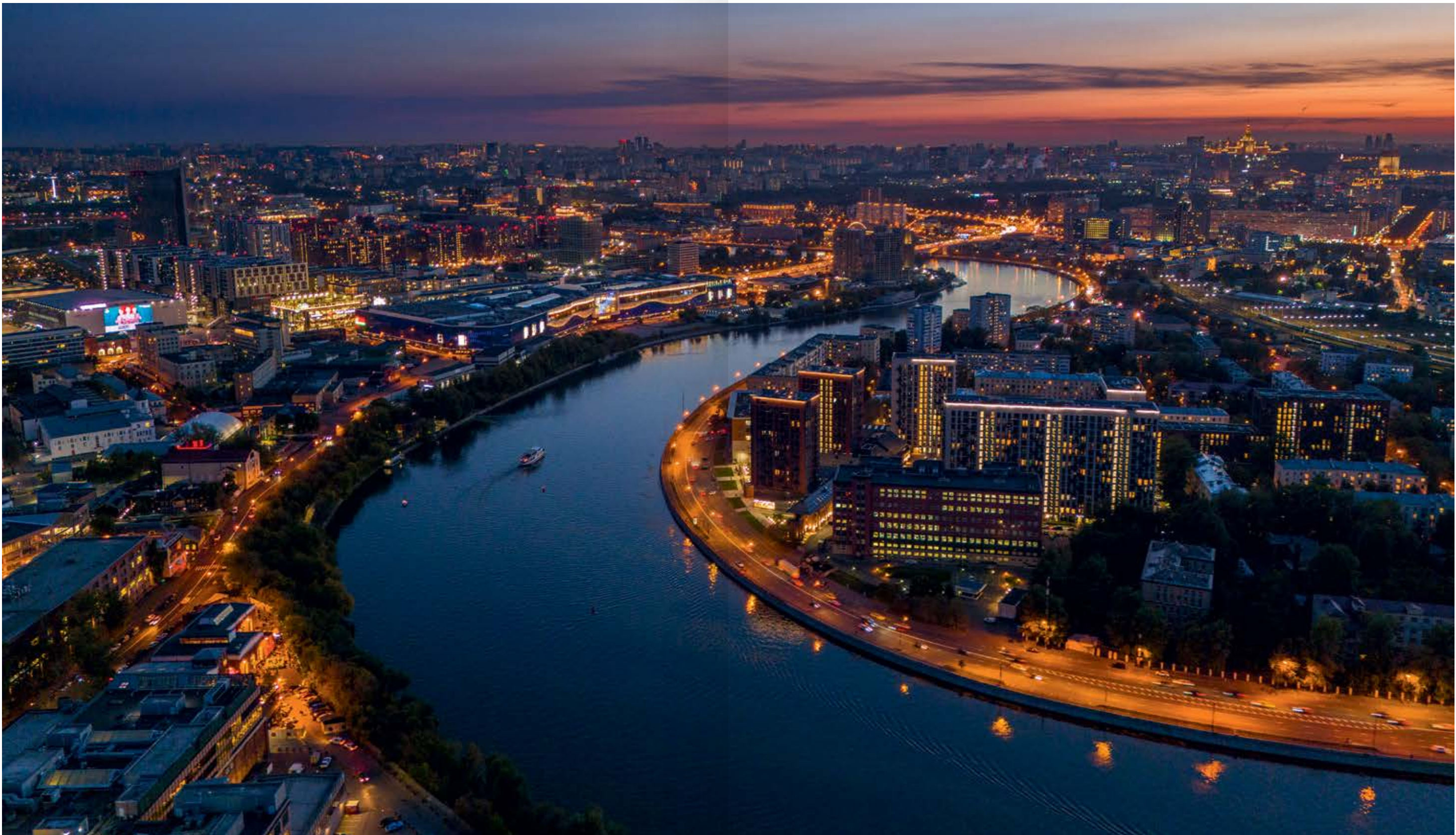
Бизнес-центр Dominion Tower

безграничность пространства

Foriver Residence черпает силу в бесконечности: в речных перспективах, в зеленых кронах парка, в городском абрисе, удалившемся от Foriver Residence на почтительное расстояние. Все это напоминает жизнь на острове: впечатляющие пейзажи окружают со всех сторон, но никто не посягает на ваши личные границы.

Виды в Foriver Residence не только поэтичны, но и архитектурно выверены. Архитекторы бюро WALL четко рассчитали, какой вид откроется из каждого окна, как раскроется река на рассвете с каждой террасы, какая панорама является наиболее выигрышной для каждой из комнат.







НИКУДА НЕ СПЕШИТЬ —
И ПОЭТОМУ **ВЕЗДЕ УСПЕВАТЬ**



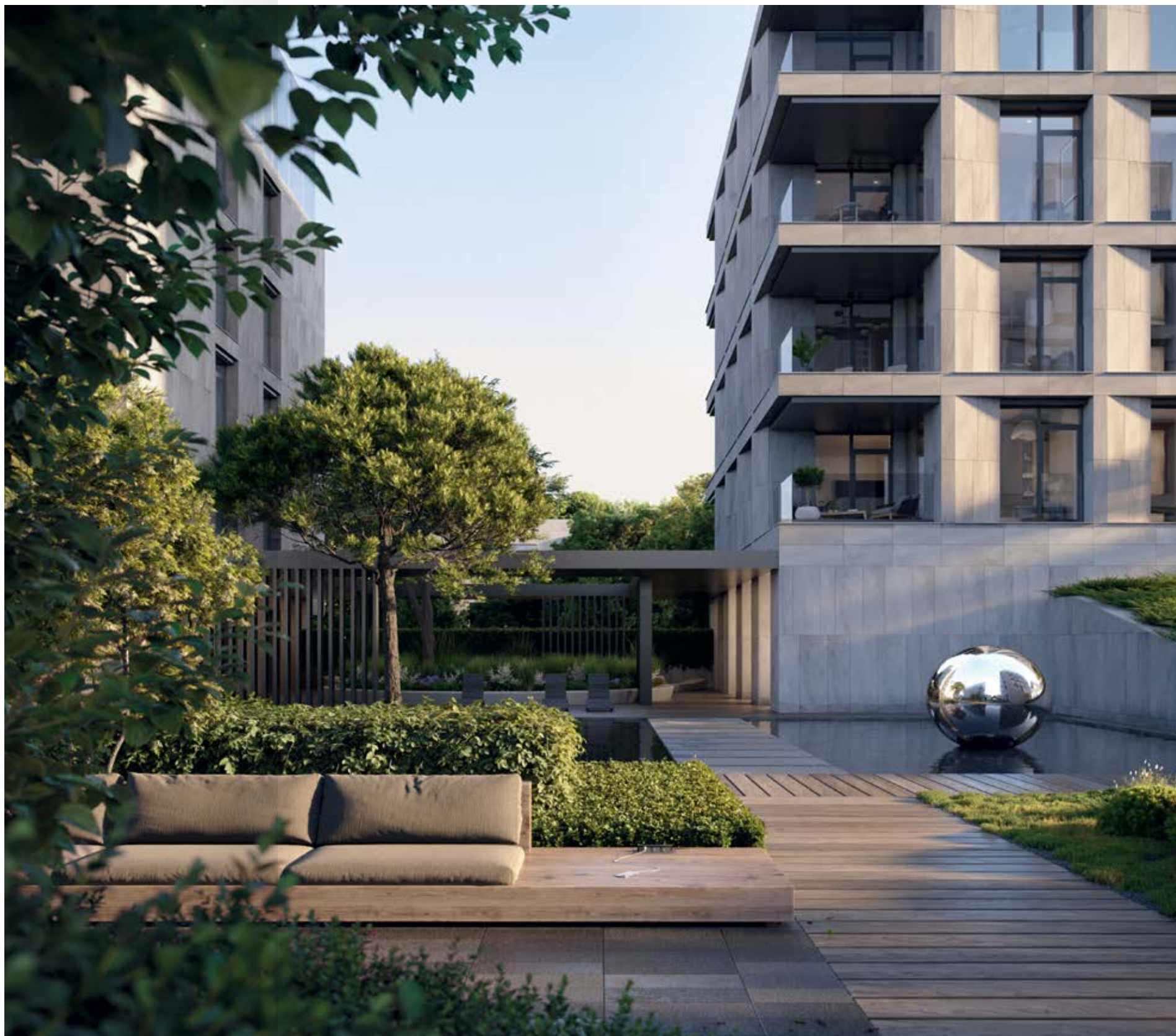
АКТ II

ТЕРРИТОРИЯ

пробуждение чувств

Бюро WALL во главе с Рубеном Аракеляном выстроило архитектурную концепцию не от зданий, а от чувств, захватывающие любого человека, который впервые оказался в Foriver Residence.

Здесь каждый найдет для себя уединенный уголок. Сад тишины расположен в центре двора. Пять тематических садов и гостиная на набережной задают дому темп и настроение, удивляют видами на реку, набережную и Симонов монастырь.





очарование ТИШИНЫ

- Регулярный английский сад с променадом по периметру
- Водная гладь с арт-объектом
- Игровая площадка для малышей от года до трех лет
- Павильон для йоги
- Зеленая лаунж-зона под кронами деревьев
- Шахматные столы

Внутренний двор Foriver Residence спроектирован таким образом, чтобы вы легко здесь нашли спокойствие. Уединение, размышления о важном, беседы о сокровенном — вот главные сюжеты Сада тишины, которые определяют его ценностное наполнение.

Медитативная водная гладь и тайный павильон для аэройоги, лабиринт дорожек и изумрудные лужайки под сенью деревьев превращают двор в ландшафтный спа, где расслабление — и путь, и цель.



парк над рекой

- Березовая роща
- Детские площадки для детей всех возрастов
- Зона барбекю
- Воркаут-зона
- Качели с видом на Москву-реку
- Места для сосредоточенной работы
- Пинг-понг
- Зона с шезлонгами для принятия солнечных ванн

Жители Foriver Residence попадают в парк над рекой сразу же из собственного двора.

Холмы с густой березовой рощей отделяют парк от городской набережной, но жизнь здесь такая же активная, как на берегу. Качели над рекой и детские игровые площадки — прекрасный способ надолго забыть о гаджетах. Барбекю-зона собирает друзей за обеденным столом, а воркаут-площадка напоминает, о том, что любая тренировка становится продуктивнее на свежем воздухе.

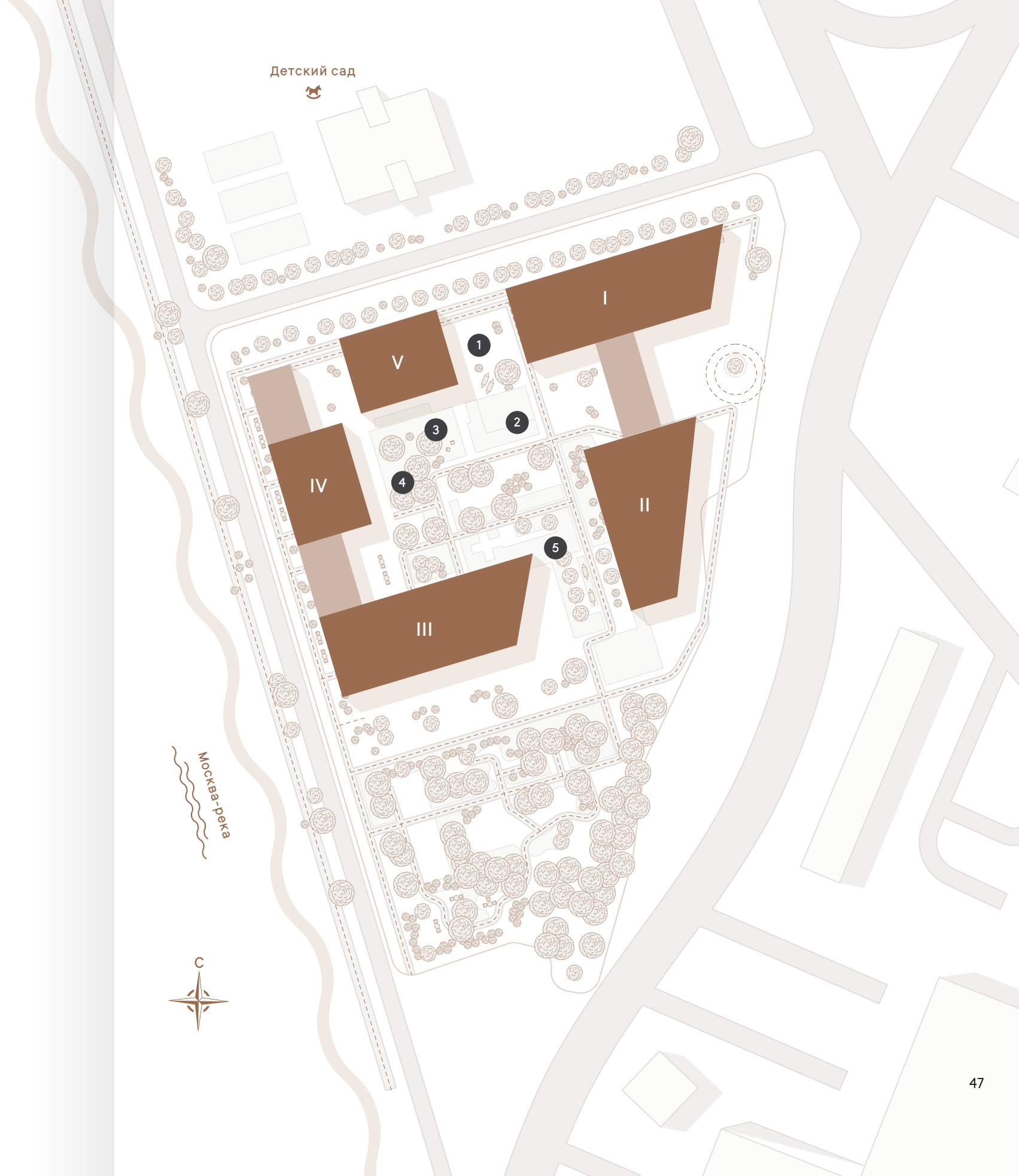




наслаждение безмятежностью

Планировка квартала напоминает древнеримский атриумный дом. Внутренние сады и корпуса по периметру подобны комнатам, в которых возможны разные сценарии — от дружеских встреч до уединенных размышлений. В этой метафорической трактовке вы становитесь хозяином не только своей квартиры, но и всего Foriver Residence.

- 1 Сад медитаций
- 2 Сад трех стихий
- 3 Сад камней
- 4 Сад мыслей
- 5 Сад снов









АКТ III

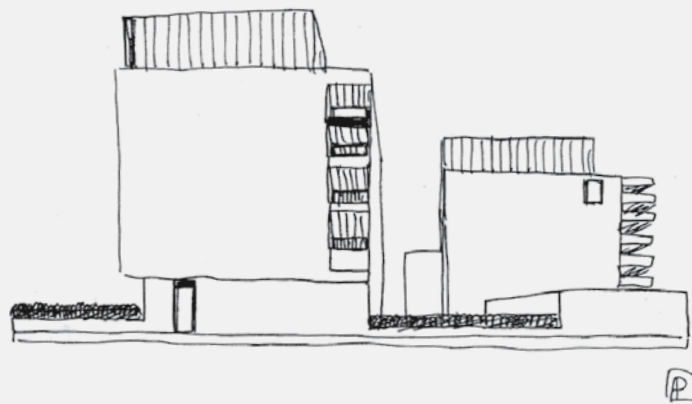
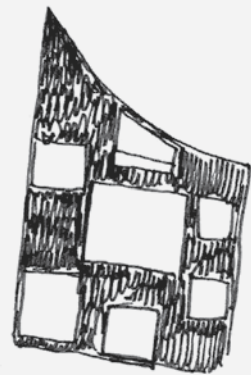
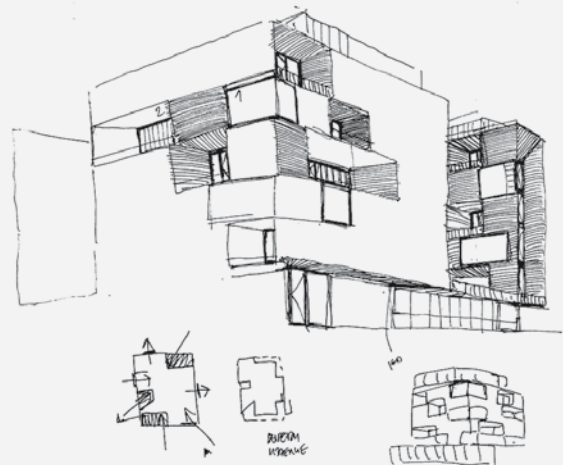
АРХИТЕКТУРА

СЛОВО архитектора

РУБЕН АРАКЕЛЯН, АРХИТЕКТОР

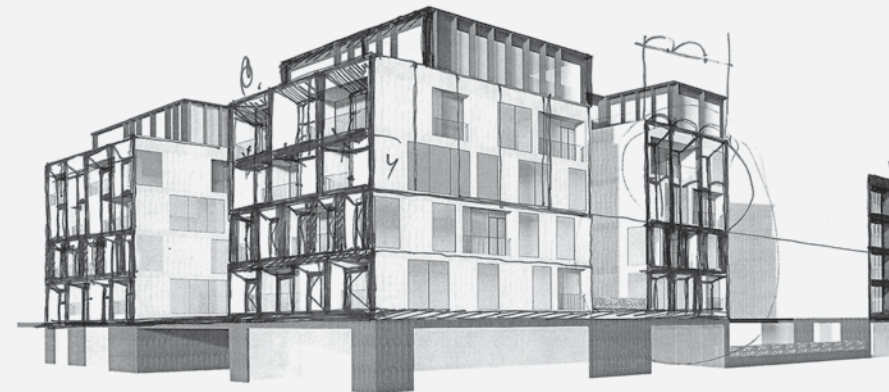
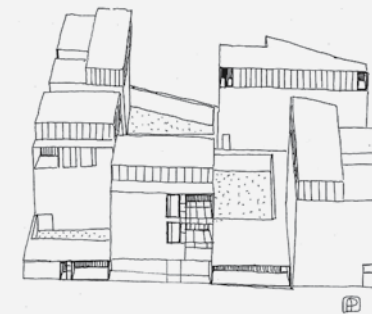
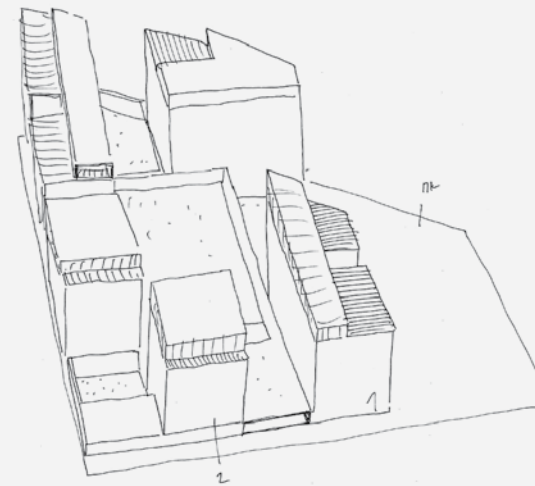
«По центру участка мы разместили японский минималистичный Сад тишины. Он подобен тихому озеру, у которого есть своя «набережная» — прогулочный маршрут по периметру сада.

С набережной можно попасть в одну из пяти зеленых гостиных: Сад снов, Сад трех стихий, Сад мыслей, Сад камней, Сад медитаций. Между этими садами расположились пять корпусов-вилл. Так из коллекции впечатлений мы собрали проект: от эмоций пришли к зданиям».



«Каждый корпус Foriver Residence неприступен и строг, как скала на речном берегу».

Рубен Аракелян, архитектор



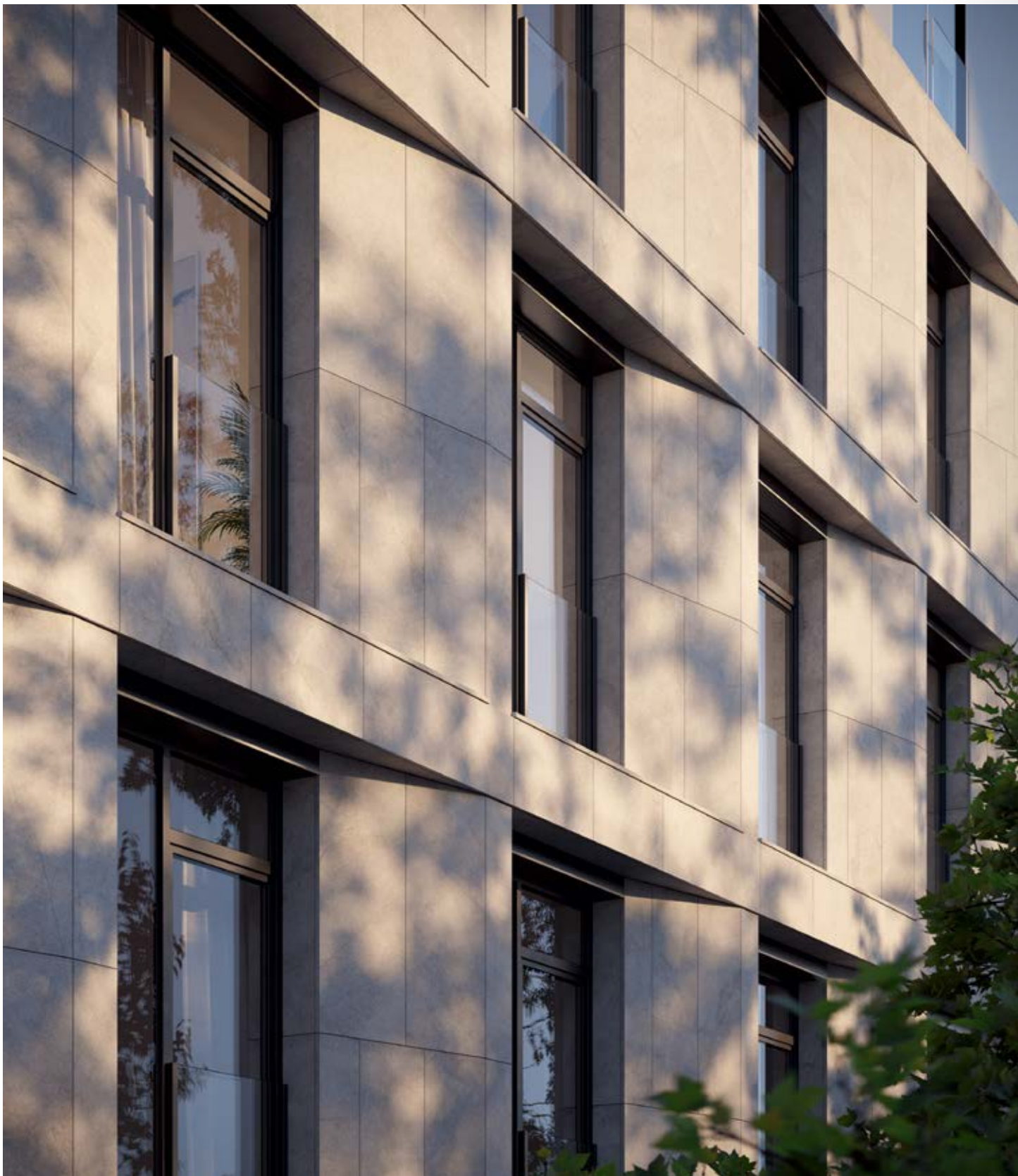


меньше — значит изысканнее

Приватный сад — не единственный герой Foriver Residence. Архитекторы бюро WALL подобрали ему достойное окружение, уравневав насыщенную композицию двора минималистичной эстетикой корпусов.

В Foriver Residence отражена «малоэтажная юность» Москвы. В каждом корпусе всего шесть этажей, но эти 25 метров высоты зданий явно говорят о высоком положении в обществе выразительнее любого столичного небоскреба.





равновесие ВОДЫ И КАМНЯ

- **Натуральный камень**
- **Стекло с матовым напылением**

Монументальные фасады из серого доломита. Пентхаусы, одетые в матовое стекло цвета льда. Ритмика больших окон с тщательно выверенными углами скосов, открывает потрясающе умиротворенные панорамы Москвы-реки.

И хотя Foriver Residence богат размышлениями, впечатлениями и негой, прохожие на Симоновской набережной никогда не разгадают его эпикурейского нрава.



белая гостиная

ПОЭЗИЯ ДОСТАТОЧНОСТИ

В пьесе Foriver Residence каждый акт начинается в новых декорациях. Его общественные пространства разнолики, но все они верны ценностям дома — минимализму, естественности и отдыху как высшему благу.

Белая гостиная — главное лобби Foriver Residence — открыта свету. Ее стеклянные стены обозначают границу между городом и уединением, с одной стороны они выходят на улицу Эдуарда Стрельцова, а с другой — открывают зрителю умиротворенный Сад тишины.

Зенитный фонарь наполняет лобби живописью облаков и солнечными лучами. Отделка из камня и пол с мощением террасо многократно отражают этот свет, так что он становится почти осязаемым — словно янтарь, в котором застывает время.







ГОСТИНАЯ НА НАБЕРЕЖНОЙ

СТАВИТЬ ЖИЗНЬ НА ПАУЗУ

Как и главное лобби, гостиная на набережной тоже умело ставит жизнь на паузу, но делает это в своей собственной манере. Огонь в камине и витражные окна, обращенные в сад и на Москву-реку, позволяют созерцанию стать главным видом отдыха.

Впрочем, большие диваны, комфортные кресла и огромный телевизор напоминают, что из всех созерцательных искусств главным по-прежнему является кино.

Кафе, примыкающее к гостиной, дополняет эстетическое удовольствие гастрономическим.



лобби корпусов

В Foriver Residence уютно расположены не только большие гостиные, но и уединенные пространства. Лобби каждого из пяти корпусов — этюд, посвященный интеллектуальному труду, наслаждению одиночеством или созерцанию красоты.

В библиотеке — стеллажи до потолка, стол для работы и кресла для встреч тет-а-тет. В минималистичном холле — камин и удобные кресла. Галерея открывает жителям новые имена в современном искусстве, превращая Foriver Residence в музей.









АКТ IV

КВАРТИРЫ

где таится счастье

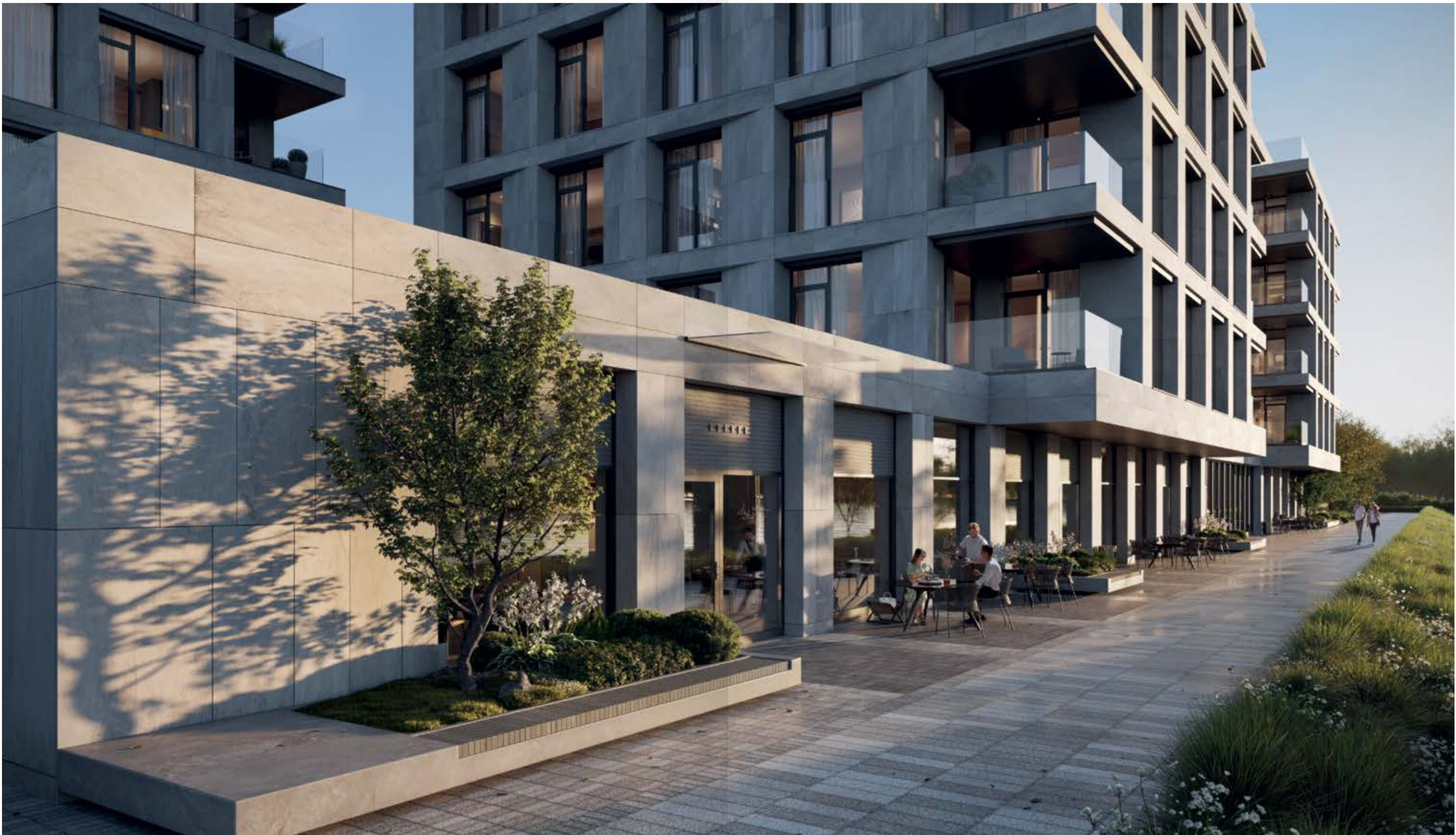
Поэт Роберт Фрост однажды написал, что один человек не может заполнить собой дом.

Поэтому квартиры в Foriver Residence полны семейной радостью, детскими голосами за завтраком, искренними разговорами на открытых террасах, любовным шепотом за закрытыми дверьми спален.

Все планировки Foriver Residence — от односпальной квартиры до двухуровневого пентхауса — созданы хранить это непоказное счастье. В каждой квартире есть просторная кухня-гостиная, для проведения вечеров в семейном, но вовсе не в тесном кругу. Здесь исключительно тихо: у каждого жителя в основном не более 3 соседей.

- 81 квартира
- Площадь от 66 до 235 м²
- Возможность объединения квартир
- Высокие потолки:
типовой этаж — 3,52 м
пентхаусы — до 4,28 м







выбирать исключительное

Виды на все стороны света

Вид из каждой квартиры открывается как минимум на две стороны света, чтобы ни один лучик солнца не прошел мимо вас.

Двухуровневые пентхаусы

С гостевой и приватной зонами на разных этажах.

Пентхаусы с каминами

Чтобы долгие зимние вечера были жарче и уютнее летних.

Патио на первом этаже

Частные внутренние террасы площадью до 32 м² на территории частного Сада тишины. Завтраки под птичьей трели и вино в садовых креслах под луной.

Окна в пол во всех квартирах

Чтобы река и небо были равноправными героями в пейзажах вашей коллекции.

Видовые открытые лоджии и террасы в квартирах и пентхаусах

Площадь террас до 65 м². Йога без посторонних глаз и дружеские встречи с видом на Москву-реку.

Ванные и гардеробные с окном

Красота в естественном свете и московские огни вместо свечей в ванной.

Увеличенное количество окон

Мастер-спальни и гостиные с несколькими окнами. Больше Москвы в вашей квартире и больше солнца в вашем настроении.



мир зеленых газонов и речного бриза

Реконструированная Симоновская набережная под вашими окнами спроектирована пешеходной. Здесь нет проезжей части, вместо шума автомобилей – только шепот волн и птичьей трели. Двери гостиной на набережную Foriver Residence и калитки его сада открываются не в город, а в мир зеленых газонов и речного бриза, долгих прогулок и нагретых солнцем шезлонгов.





ПОСТИГАТЬ МИР
НЕ ИНТЕЛЛЕКТОМ, А ЧУВСТВАМИ





АКТ V

СЕРВИСЫ



КВИНТЭССЕНЦИЯ заботы

- Консьерж-сервис 24/7
- Профессиональная управляющая компания
- Единая цифровая среда в приложении для жителей
- Система автоматического сбора коммунальных данных

Сервис Foriver Residence не знает границ времени и не проводит различий между онлайн и офлайн.

Его консьерж-служба круглосуточно к вашим услугам. Профессиональная управляющая компания — всегда на связи в приложении на вашем смартфоне. Рестораны и кафе, расположенные в комплексе, доставляют ваши заказы домой и в общественные гостиные.



премиальность — дело техники

Чтобы оставаться феноменом человекоцентричности, в Foriver Residence уделено особое внимание технологиям.

Его инженерные системы спроектированы так, чтобы оставаться актуальными на протяжении многих десятилетий, а технологии комфорта делают вашу повседневную жизнь безоблачной и безопасной.

Вентиляция и кондиционирование

Индивидуальная приточная вентиляция с возможностью очистки и увлажнения воздуха.

Мультизональная система кондиционирования квартир VRF с возможностью охлаждения и нагрева воздуха.

Водоснабжение

Многоступенчатая система очистки.

Тонкая очистка, удаление железа и остаточного хлора, УФ-обеззараживание и умягчение воды.

Горячая вода круглый год без перебоев.

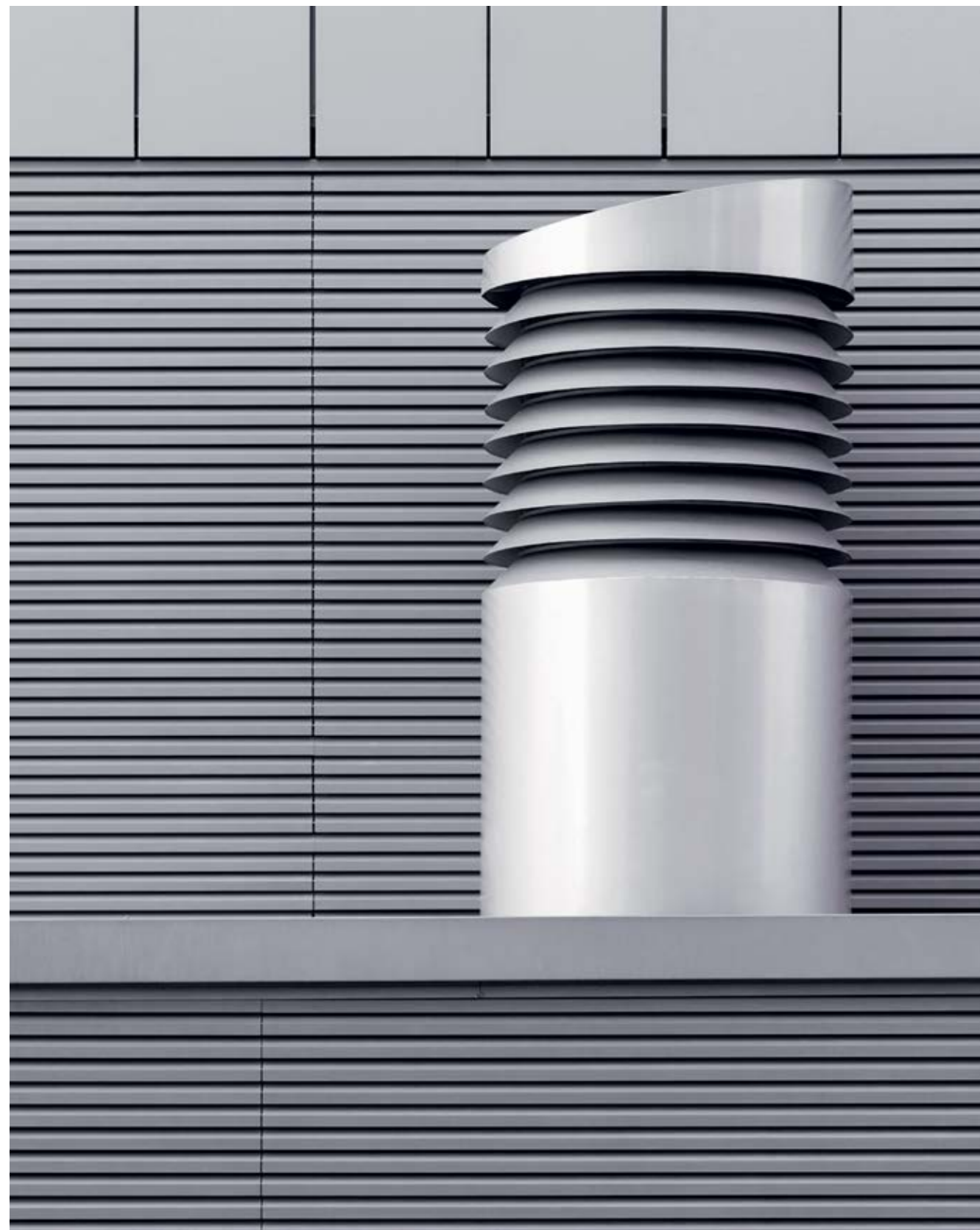
Системы водоснабжения от ведущих мировых производителей.

Трубопроводы в шумопоглощающем исполнении.

Отопление

Горизонтальная разводка отопления с установкой квартирных коллекторов.

Автоматическое поддержание температуры воздуха в комнатах.





Электроснабжение

Выделенная мощность на квартиры — от 17 до 22 кВт.

Повышенная мощность (22 кВт) предусмотрена для квартир с террасами.

Телекоммуникации

Высокоскоростной доступ в интернет, кабельное и эфирное телевидение.

Усиление сотового сигнала в лифтах, лифтовых холлах и паркинге.

Wi-Fi для жителей на территории комплекса.

Безопасность

Огороженная охраняемая территория: замкнутый периметр.

Видеонаблюдение в ключевых общественных зонах комплекса.

Просмотр потокового видео с камер в приложении жителя.

Лифты

Премиальные бесшумные лифты от иностранных производителей.

Лифтовые кабины в индивидуальном дизайнерском исполнении.

Система «Умный дом»

СКУД с возможностью доступа по смартфону. Единая цифровая среда (ЕЦС), которая обеспечивает работу сервисов «умного дома» и автоматизированной системы управления зданием. В состав ЕЦС входят интерфейсы взаимодействия жителей и управляющей компании.

Мусороудаление

Помещение для сбора мусора на каждом этаже.

Подогрев дорожек

Современная система подогрева въезда в рампу и пешеходных дорожек во дворе.



максималист в любви к автомобилям

Подземный паркинг занимает всю территорию участка и вмещает 122 автомобиля любых габаритов.

Доступ для автомобилей: распознавание номеров и UHF-метки. Гостевой доступ – только через распознавание номеров, посредством домофона или через мобильное приложение жителя.

Въезд в паркинг по СКУД

Посредством системы определения госномеров и по заявке для гостей, поданной в мобильном приложении.

Двухпутная рампа с углом наклона

Рассчитано для проезда спорткаров.

Машиноместа увеличенных габаритов

С возможностью установки систем хранения глубиной до метра.

10 мест с зарядками для электромобилей

Автоматическая мойка колес

Комната ожидания для водителей

Зона велопарковки

20 келлеров площадью 3,9 - 5 м²





ПОЧУВСТВОВАТЬ ЗАБОТУ
О ЧЕЛОВЕЧЕСТВЕ **В ТЕХНОЛОГИЯХ**

Выезд

K2

команда проекта

WALL

Архитектура, дизайн общественных пространств и интерьеров

Архитектурное бюро WALL основано в январе 2014 года в Москве. Основатели — Рубен Аракелян и Айк Навасардян.

Бюро активно сотрудничает с ГАУК г. Москвы «Парк «Зарядье», Агентством «CITYMAKERS», Департаментом культуры города Москвы, Москомархитектурой, КБ «Стрелка», ОАО «ВДНХ» и ОАО «Мосинжпроект», Департаментом развития новых территорий города Москвы.

DEREVO PARK

Ландшафтный дизайн

DEREVO PARK — студия ландшафтного дизайна, организованная Андреем Кочетковым в 2009 г. DEREVO PARK по праву считается одной из лучших ландшафтных студий России.

За время работы получены 26 знаковых премий и наград. 20 дипломов АЛАРОС, Золотой диплом «Золотой Трезини», 4 награды премии ADD, обладатель гран-при и Золотого диплома международного фестиваля «Цветочный джем»: летние сады Москвы» 2019, лауреат 1-й и 2-й степени в конкурсе «Дом на Брестской».

ILLUME

Брендинг

15 лет ILLUME трансформирует брендинг в проектирование индивидуального человеческого опыта. Созданные нами продукты и торговые марки становятся частью культурного ландшафта и архитектурной среды, воспринимаются целевыми аудиториями как друзья и помощники, формируют новые стили жизни.

В основе каждого сильного бренда от ILLUME лежат глубокие инсайты, уникальные идеи и неповторимая визуальная идентичность.

девелопер



Группа компаний INGRAD — одна из крупнейших инвестиционно-девелоперских компаний России.

С 2012 года мы строим жилые кварталы комфорт-бизнес- и премиум-класса в Москве и Московской области.

Сотрудничество со знаковыми архитектурными, дизайнерскими и проектировочными бюро позволяет нашим проектам обретать собственное имя и харизматичную архитектуру, иконический дизайн общественных зон и благоустройство территории, прогрессивные инженерные и планировочные решения.

ОПЫТ ВДУШАЕТ ДОВЕРИЕ

Проекты INGRAD помогают людям обрести не просто новое жилье, но и другой образ и качество жизни.



КОНТАКТЫ

Центральный офис продаж
ГК INGRAD

Москва,
ул. Краснопролетарская, д.2, к.4

Ежедневно с 9.00 до 21.00

Дом. Река. Любовь