

# метрополия.

Жилой комплекс бизнес-класса



# метрополия.

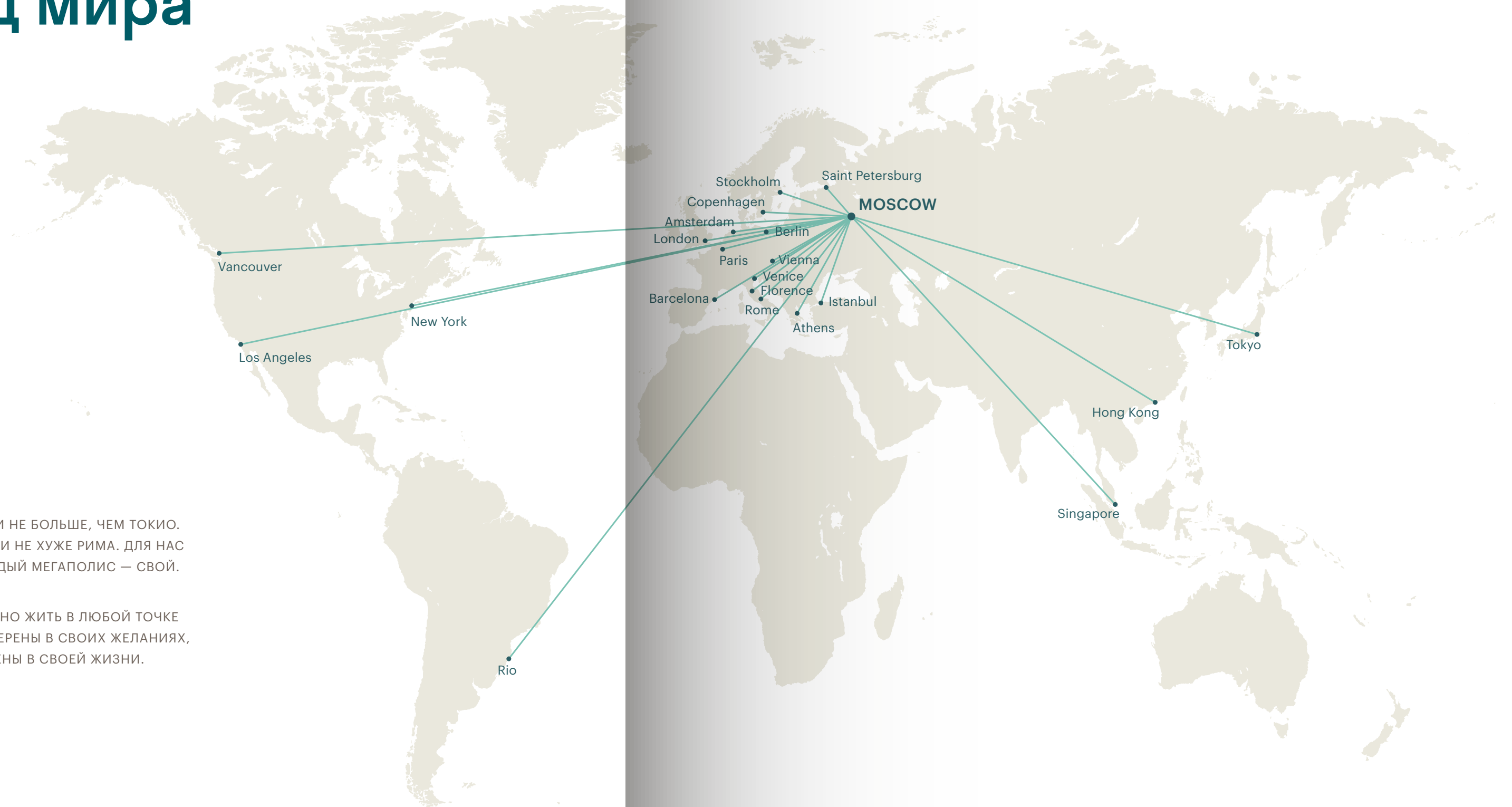
Жилой комплекс бизнес-класса

MR GROUP

# содержание

КОНЦЕПЦИЯ ЖИЛОГО КОМПЛЕКСА	12
МЕТРОПОЛИЯ В ЦИФРАХ	15
РАСПОЛОЖЕНИЕ	18
ПЛАН ТЕРРИТОРИИ КОМПЛЕКСА	20
АРХИТЕКТУРА КОМПЛЕКСА	24
ДИЗАЙН ВХОДНЫХ ГРУПП	28
I ОЧЕРЕДЬ	32
II ОЧЕРЕДЬ	38
Этап 1.1	38
Этап 1.2	56
Этап 2	74
ТИПОВЫЕ ПЛАНИРОВОЧНЫЕ РЕШЕНИЯ	94
ОТДЕЛКА MR BASE	105
БЛАГОУСТРОЙСТВО И ЛАНДШАФТ	110
ПАРКОВКА И КЕЛЛЕРЫ	126
ИНЖЕНЕРНЫЕ РЕШЕНИЯ	132
БЕЗОПАСНОСТЬ	134
УСЛУГИ И СЕРВИС	135
СОЦИАЛЬНАЯ ИНФРАСТРУКТУРА	136
ИНФРАСТРУКТУРА РАЙОНА	138
КОМАНДА ПРОЕКТА	144
КОНТАКТЫ	148

# метрополия — город мира



МОСКВА НЕ МЕНЬШЕ И НЕ БОЛЬШЕ, ЧЕМ ТОКИО. НЬЮ-ЙОРК НЕ ЛУЧШЕ И НЕ ХУЖЕ РИМА. ДЛЯ НАС КАЖДЫЙ ГОРОД, КАЖДЫЙ МЕГАПОЛИС — СВОЙ.

МЫ МОЖЕМ КОМФОРТНО ЖИТЬ В ЛЮБОЙ ТОЧКЕ МИРА, ТАК КАК МЫ УВЕРЕНЫ В СВОИХ ЖЕЛАНИЯХ, А ЗНАЧИТ — МЫ УВЕРЕНЫ В СВОЕЙ ЖИЗНИ.



Venice



Stockholm



Amsterdam



К СОДЕРЖАНИЮ

Florence



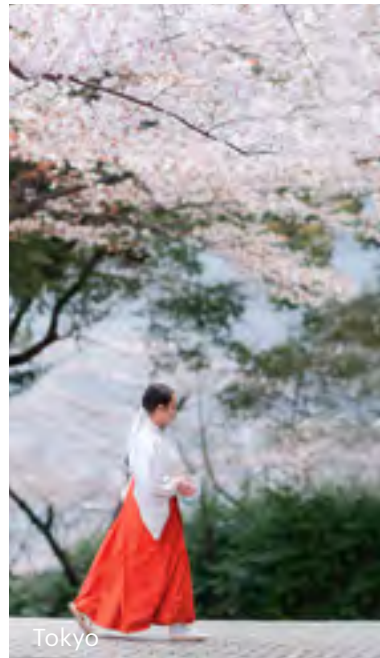
New York



Rome



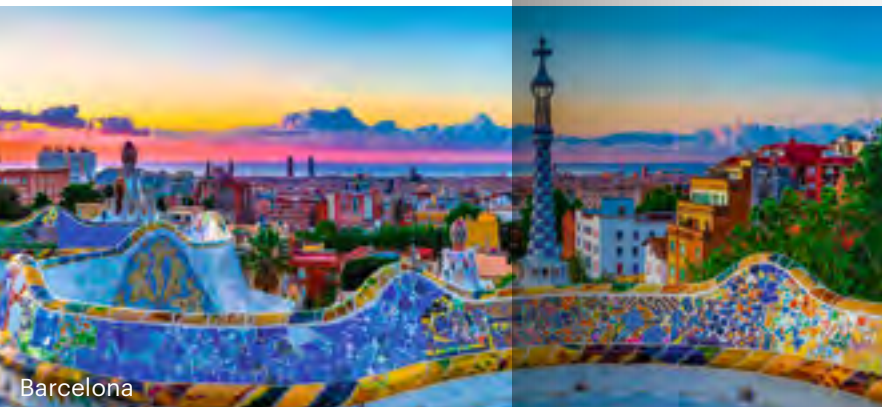
Rio



Tokyo



Berlin



Barcelona



Athens



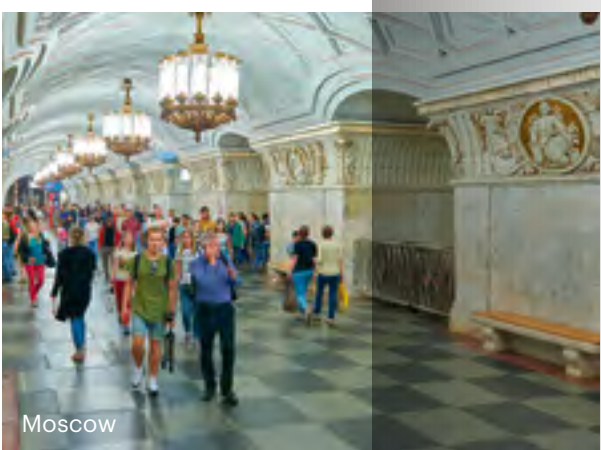
Vancouver



Paris



Vienna



Moscow



Copenhagen



London



Saint Petersburg



Los Angeles



Singapore



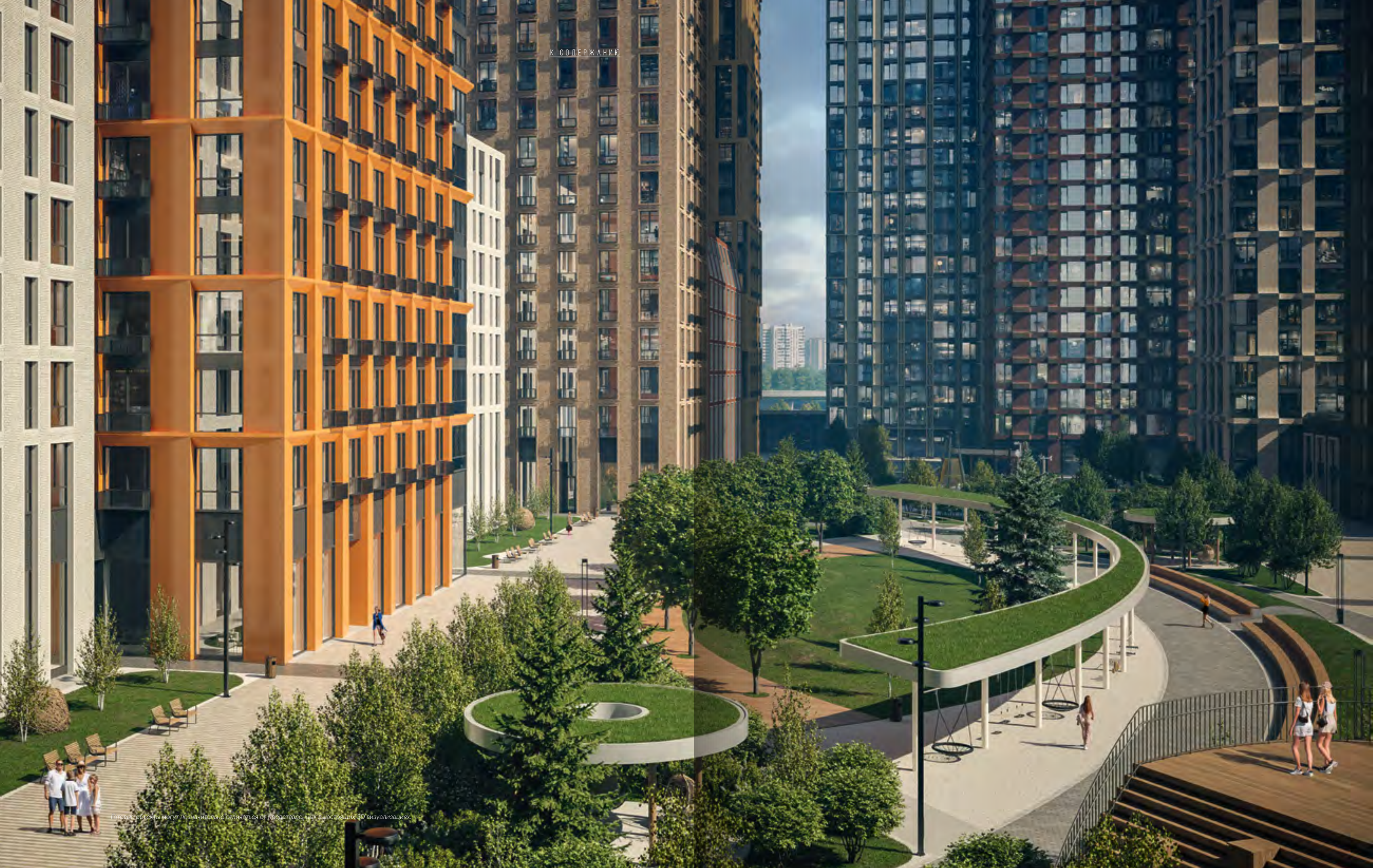
Istanbul



Hong Kong

[К СОДЕРЖАНИЮ](#)

# Место взаимного притяжения





# КОНЦЕПЦИЯ ЖИЛОГО КОМПЛЕКСА

## ПРЕИМУЩЕСТВА ПРОЕКТА

Мегаполис — это пространство возможностей. Единство непохожих, сообщество активных амбициозных людей, которые не боятся мечтать. Токио или Рим, Лондон или Париж, Нью-Йорк или Москва — в большом городе всегда сосредоточены максимальные ресурсы.

Когда один город управляет другими, это называется метрополия — «мать городов». Любящая, заботливая метрополия обеспечивает благополучие своих жителей. Людей, для которых не существует границ. В понедельник ты отправляешься на нью-йоркскую пробежку. Во вторник — завтракаешь парижским круассаном в уличном кафе. Вечер пятницы — и у тебя берлинский бархоппинг. А в воскресенье — римские каникулы. У каждого мегаполиса свой характер, и каждый по-своему притягателен.

Метрополия — город городов. Коллекция лучших решений из самых прогрессивных мегаполисов планеты. Для тех, кому комфортно в любой точке мира.

### УДОБНОЕ РАСПОЛОЖЕНИЕ

- Внутри ТТК, близко к транспортным артериям

### ТРАНСПОРТНАЯ ДОСТУПНОСТЬ

- Рядом две станции метро и МЦК, удобный выезд на ТТК и Волгоградский проспект

### ВЫСОКИЙ СТАТУС

- Проект бизнес-класса на границе с ЦАО

### СОВРЕМЕННАЯ СРЕДА

- Достойные соседи, развитая инфраструктура, детские сады и школа

### КАЧЕСТВО ЖИЗНИ

- Дизайнерские интерьеры от бюро Blank Architects и студии дизайна Leyla Uluhanli Interiors

- Современная архитектура от международного бюро СПИЧ

- Благоустройство от бюро UTRO

### КОМФОРТНЫЕ ЦЕНЫ

- Оптимальное соотношение цены и качества

### РАЗНООБРАЗИЕ ПЛАНИРОВОК

- Более 100 типов планировочных решений с высококачественной предчистовой отделкой MR Base



# метрополия в цифрах



7

КОРПУСОВ  
I очередь



4,6

ГА  
благоустройство



6

КМ  
до Кремля



2276

МАШИНО-МЕСТ

22

КОРПУСА  
II очередь

6

ДЕТСКИХ  
ПЛОЩАДОК  
И ИГРОВЫХ  
ПЛОЩАДОК

2

МИНУТЫ  
до ТТК

562

КЛАДОВЫЕ

3

КОРПУСА  
III очередь

3

МИНУТЫ  
ст. м. «Волгоградский  
проспект», ст. м. «Дубровка»  
и МЦК «Угрешская»

7–30

ЭТАЖЕЙ

# the right men in the right place\*

# расположение

МОСКВА, ЮВАО, ВОЛГОГРАДСКИЙ ПРОСПЕКТ, 32



5

МИНУТ

до станции метро  
«Волгоградский проспект»

2

МИНУТЫ

до станции  
МЦК «Угрешская»



3

МИНУТЫ

до Волгоградского  
проспекта

6

МИНУТ

до Садового кольца

9

МИНУТ

до Бульварного кольца

15

МИНУТ

до Красной площади

ЖК «Метрополия» удобно расположился вблизи крупных транспортных артерий: 5 минут пешком от метро «Волгоградский проспект» и 2 минуты до МЦК «Угрешская». Удобный выезд на ТТК и Волгоградский проспект обеспечивает превосходную мобильность жителям комплекса.

За считанные минуты можно добраться до Таганки: 2 станции без пересадок на метро, 5 минут на машине по Волгоградке. Развитая автобусная и трамвайная сеть позволяет удобно перемещаться внутри района.

Если вы на машине, система удобных развязок позволит легко и быстро выбрать нужное направление, а центр столицы находится всего в 15 минутах от жилого комплекса.



# план территории комплекса



Волгоградский проспект



к ст. м. «Волгоградский проспект»  
10 минут



## II ОЧЕРЕДЬ ЭТАП 1.1

- 1,2- Venice
- 3,4,5- Saint Petersburg
- 6,7,8- Stockholm
- 9,10,11- Vienna

## II ОЧЕРЕДЬ ЭТАП 1.2

- 1- Athens
- 2- Istanbul
- 3- Singapore
- 4- Hong Kong

## II ОЧЕРЕДЬ ЭТАП 2

- 1,2,3- Amsterdam
- 4,5- Copenhagen
- 6- Florence
- 7- Barcelona

## I ОЧЕРЕДЬ

- 1- New York
- 2- Tokyo
- 3- Moscow
- 4- London
- 5- Rome
- 6- Berlin
- 7- Paris

к ст. м. «Волгоградский проспект»  
5 минут

## ОЧЕРЕДЬ II

к ст. м. «Дубровка»  
15 минут

- Площадь с фонтаном
- Зона отдыха
- Площадка для настольных игр
- Сад открытий
- Центральная лужайка с качелями
- Площадка для настольного тенниса
- Уличный воркаут
- Спортивная площадка
- Фитнес
- Детская площадка
- Детский сад
- Территория детского сада
- Вход в лобби

## III ОЧЕРЕДЬ

- 1- Владивосток
- 2- Екатеринбург
- 3- Великий Новгород

## ОЧЕРЕДЬ III

ОЧЕРЕДЬ I

ПРОЕКТИРУЕМЫЙ ПРОЕЗД №1245

ПРОЕКТИРУЕМЫЙ ПРОЕЗД №1242

ТЕРРИТОРИЯ ШКОЛЫ  
на 650 мест

2-Я УЛИЦА МАШИНОСТРОЕНИЯ

к ст. МЦК «Угрешская»  
2 минуты

МЦК «Угрешская»

В сторону области

В сторону центра

# jouissez de chaque moment\*

\* Наслаждайтесь каждым моментом (французский)

# архитектура комплекса

Архитектурная концепция «Метрополии» разработана бюро СПИЧ. Это одна из крупнейших и наиболее успешных проектных организаций в России. Бюро специализируется не только на проектировании зданий и комплексов, но и на разработке градостроительных концепций, создании интерьеров и объектов выставочного дизайна.



*Готовые объекты могут незначительно отличаться от представленных в настоящих 3D-визуализациях.*

Современные здания жилого комплекса «Метрополия» создают принципиально новый облик целого окружающего района. Их современные силуэты заметны издалека, при этом каждый фасад имеет характерный облик. Семь корпусов очереди I и четыре группы корпусов очереди II получили свои названия в честь мировых метрополий.

Автору концепции «Метрополии» удалось создать актуальный городской комплекс XXI века, который полностью соответствует мировым архитектурным трендам.



**СЕРГЕЙ ЧОБАН,  
БЮРО СПИЧ**

Автор архитектурной концепции



*Музей архитектурного рисунка, Берлин  
Автор проекта — Сергей Чобан*



Ключевой особенностью этого проекта является, с одной стороны, его композиция из отдельных вертикальных объемов, а с другой — детально проработанные фасадные решения каждого из входящих в состав комплекса объемов. Разнообразие фасадов каждой группы домов позволит сформировать в рамках одного комплекса несколько индивидуальных по своему облику ансамблей, одинаково убедительных как с точки зрения масштаба, так и в деталях.



Район «Метрополии» быстро меняется к лучшему. Прогрессивные преобразования сегодня характерны для космополитичных городов мира — от Нью-Йорка до Санкт-Петербурга. Бывшие производственные площади застраиваются зданиями новой архитектуры, территории благоустраиваются ведущими ландшафтными бюро — новые жилые районы становятся центрами динамичной жизни, привлекая самых активных, амбициозных и успешных людей.

Архитектура комплекса «Метрополия» от бюро СПИЧ — выразительное решение в стиле кирпичного экспрессионизма. Выбор не случаен: этот стиль получил популярность в индустриальных центрах Германии 1920-х годов, превратив скромные средневековые пригороды во многообещающие города будущего. Помимо этого амстердамская школа также использовала данный архитектурный стиль, впоследствии распространившийся и на другие регионы.



# ДИЗАЙН ВХОДНЫХ ГРУПП



Главной задачей при разности характеров зданий было сохранить единый дух в оформлении мест общего пользования в каждой башне, чтобы весь жилой комплекс был выдержан в едином стиле, при этом каждая башня оставалась яркой и индивидуальной.



Интерьеры торгового центра «Павелецкий», Москва  
Автор проекта — Магда Кмита



**МАГДА КМИТА,**  
БЮРО BLANK ARCHITECTS

Автор дизайна интерьеров лобби и холлов очереди I и этапа 1.1 очереди II ЖК «Метрополия»

В портфеле бюро Blank Architects — разноплановые проекты концептуальных интерьеров дизайна, интерьеров торговых центров, универмагов, бутиков. В сегменте архитектуры и дизайна торговой недвижимости команда бюро занимает лидирующие позиции в России, а проекты компании регулярно входят в шорт-листы международных премий. Работа бюро с общественными интерьерами отмечена призом RIBA. Дизайн интерьеров лобби современных высокклассных жилых комплексов стал одной из специализаций международного бюро: в каждом проекте команда формирует концепцию интерьеров, не только исходя из брендинга комплекса, но и основываясь на особенностях архитектуры, окружения в локации и ландшафтного дизайна.



Квартира с винтажом и авторским дизайном, частный проект  
Автор проекта — Лейла Улуханли



Бюро Leyla Uluhanli Interiors является одной из ведущих компаний дизайна интерьеров в России. Работы бюро публикуются в международных изданиях наиболее авторитетных архитектурных журналов. По итогам 2019 года, по версии международного жюри Elle Decoration, Лейла Улуханли была призвана лучшим декоратором России. Интерьеры Leyla Uluhanli Interiors всегда привлекательны, наполнены предметами антиквариата, искусства и изделиями, которые входят в Leyla Uluhanli Collection. Общее впечатление от ее работ — изысканность. Интерьеры, которые не могут оставить равнодушными никого, они дают наслаждаться красотой и найти для себя идеи, которые хочется повторить.

**ЛЕЙЛА УЛУХАНЛИ**

Автор дизайна интерьеров лобби и холлов очереди II (этапов 1.2 и 2) ЖК «Метрополия»

welcome

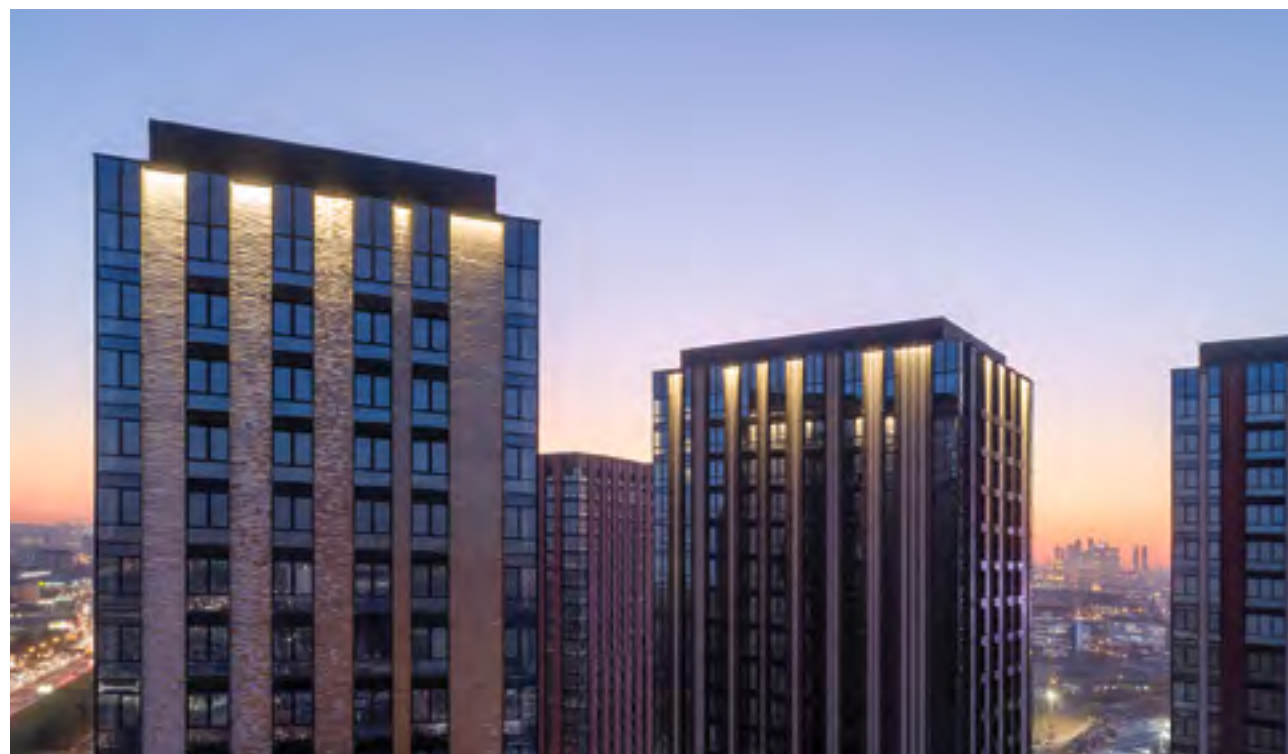
home\*

| очередь

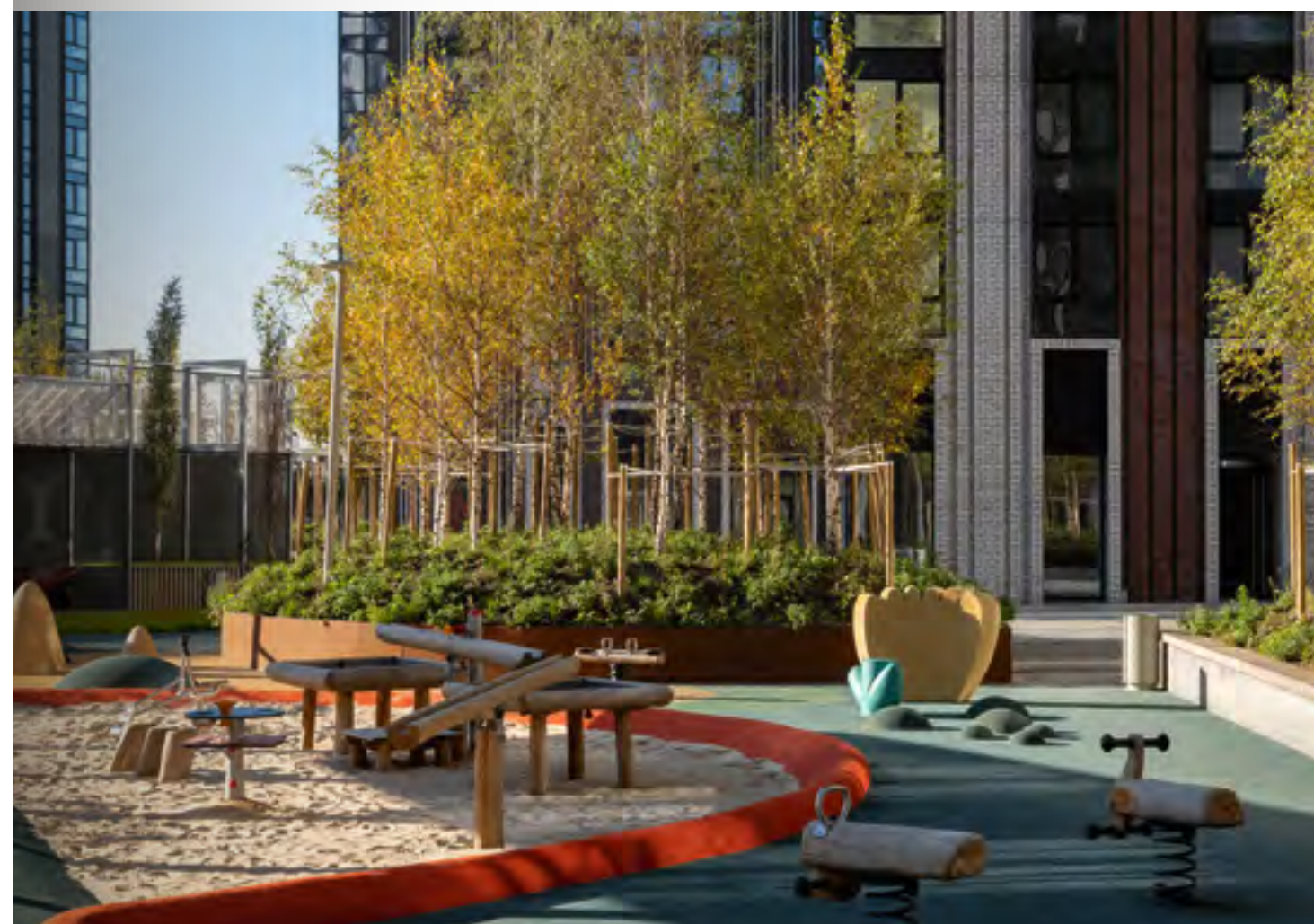
\* Добро пожаловать домой (английский)

# I очередь

ДОМА СДАНЫ



I очередь



[К СОДЕРЖАНИЮ](#)

# träüme wahr werden\*

## || очередь

\* Мечты сбываются (немецкий)

# II очередь

ЭТАП 1.1



# корпус VENICE



II ОЧЕРЕДЬ ЭТАП 1.1 СЕКЦИИ 1, 2



Венеция влюбляет в себя с первого взгляда. Великий город, переживший взлет и падение нескольких империй, будто балансирует на грани — между водой и сушей, реальностью и воображением, настоящим и будущим. Кирпич романских церквей и мрамор величественных базилик, очарование усадеб и роскошь дворцов — архитектура Венеции поражает своей эклектичностью, как и архитектура Москвы. У нас вообще много общего, ведь и московские особняки, и Большой театр, и сталинские палатки — памятники русского палладианства. А именно Андреа Палладио во многом сформировал облик Венеции.



# ВХОДНЫЕ ГРУППЫ

# VENICE

II ОЧЕРЕДЬ ЭТАП 1.1 СЕКЦИИ 1, 2



Лобби корпуса «Венеция» воплощает современные тенденции дизайна общественных пространств. Монохромные натуральные материалы в отделке, минималистичные светильники и аксессуары, контраст теплого дерева и холодного камня, акцентная мебель, живые растения и книжные полки — этот легкий уютный интерьер с первого взгляда покоряет своей незаурядностью.

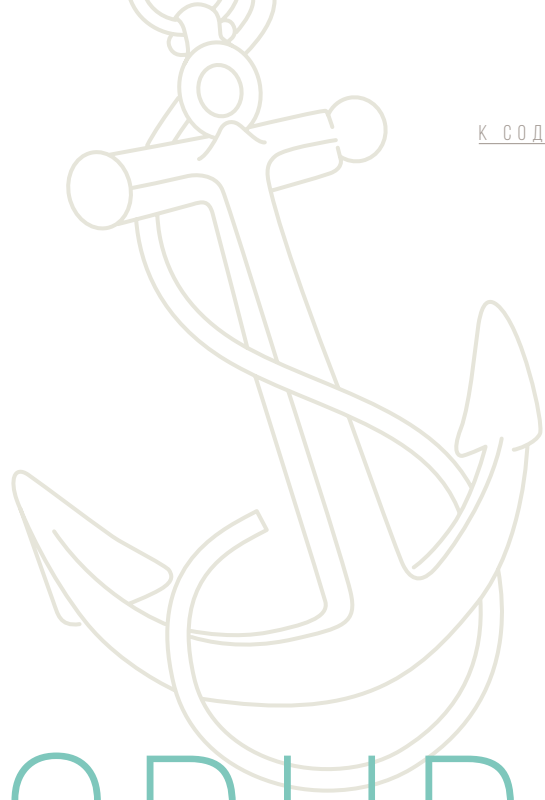
Венецианская республика долгие века была могущественным экономическим центром, сформировавшим свой неповторимый стиль. Исторически в нем были соединены архитектурное величие и современные тенденции. Благодаря мореплавателям этот город на воде первым перенимал все новшества и задавал тренды всей Европе.



Готовые объекты могут незначительно отличаться от представленных в настоящих 3D-визуализациях.



# корпус SAINT PETERSBURG



II ОЧЕРЕДЬ ЭТАП 1.1 СЕКЦИИ 3, 4, 5



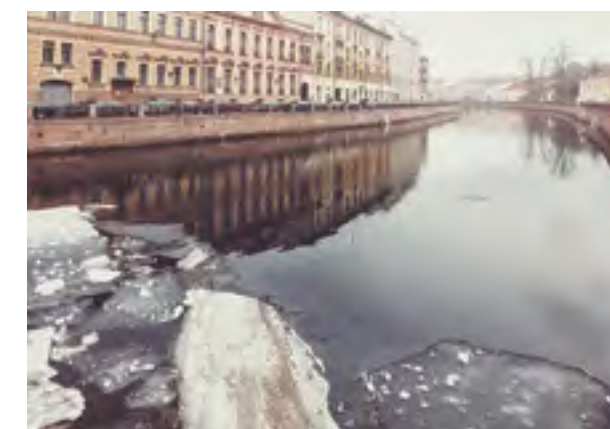
Северная Венеция — город на воде, возникший вопреки суровому климату. Окно в Европу и культурная столица, куда со всего мира приезжают на уникальные выставки, концерты и театральные постановки. Музеи-заповедники и дворцово-парковые комплексы под защитой ЮНЕСКО, запутанные дворы-колодцы, потерянные крыши и прекрасные в своей мрачности памятники северного модерна — Санкт-Петербург провоцирует, удивляет, испытывает ветрами, но неизменно вдохновляет.



Готовые объекты могут незначительно отличаться от представленных в настоящих 3D-визуализациях.

# ВХОДНЫЕ ГРУППЫ SAINT PETERSBURG

II ОЧЕРЕДЬ ЭТАП 1.1 СЕКЦИИ 3, 4, 5



Лобби корпуса «Санкт-Петербург» излучает фирменное спокойствие жителей Северной столицы. Никуда не спешить и везде успевать — кредо петербуржца. Для России здесь начинается Европа, а для европейцев — Россия. Дизайн холла «Санкт-Петербург» вдохновлен мотивами Русского Севера: просторы Ингерманландии, слюдяной глянец зимней Балтики, скромные рыбацкие домики на фоне необъятной панорамы — таким был и остается великий Петербург.

Позаимствованные у арктической палитры оттенки белого контрастируют здесь с мшисто-зеленым и древесно-коричневым — цветами леса, проросшего сквозь вековые валуны. Мраморный глянец пола блестит как озерный лед, а фактура настенного панно напоминает чешую рыбы — главной героини местной кухни.



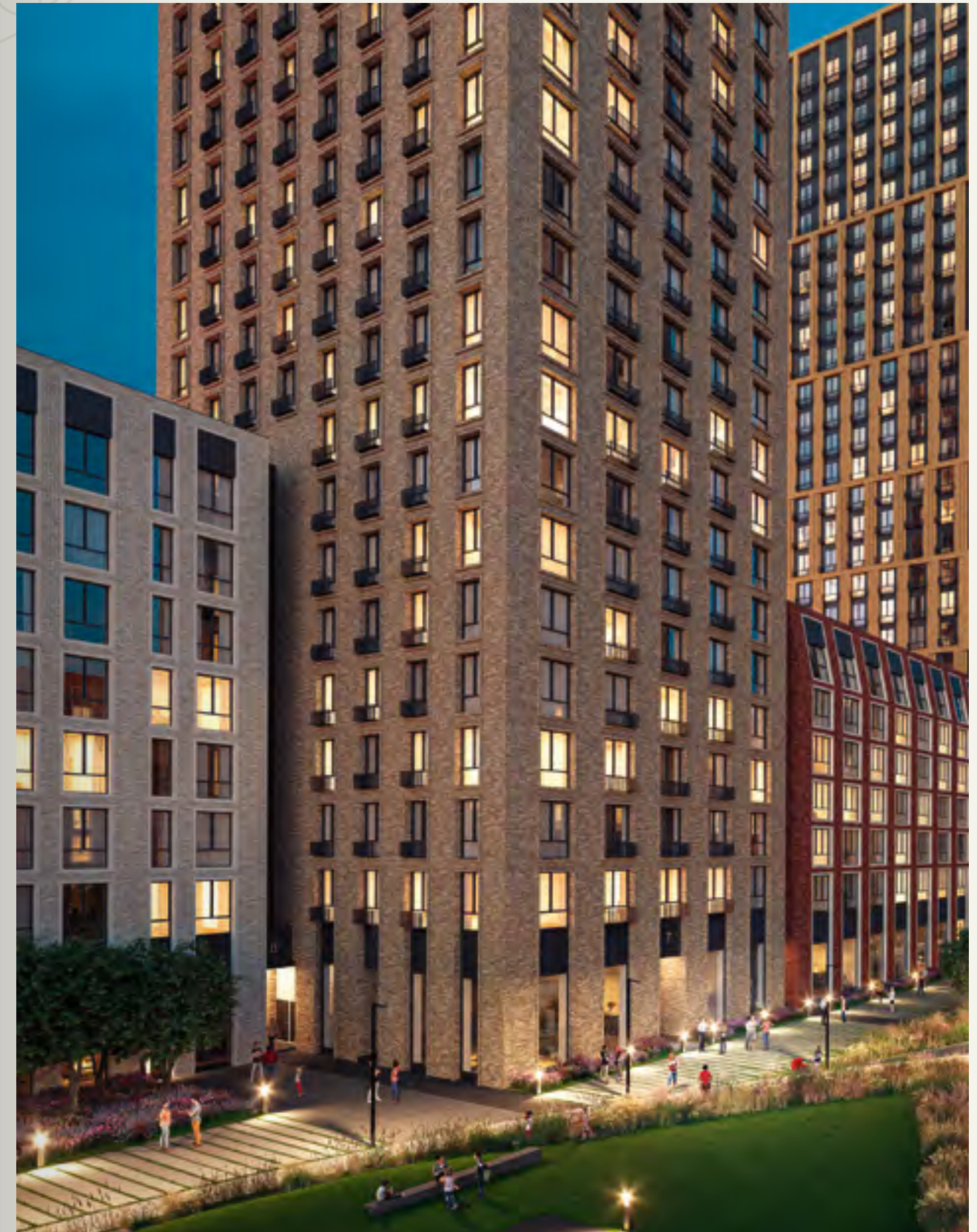
Готовые объекты могут незначительно отличаться от представленных в настоящих 3D-визуализациях.

# корпус STOCKHOLM

II ОЧЕРЕДЬ ЭТАП 1.1 СЕКЦИИ 6, 7, 8



Шведский рецепт счастья описывает емкое слово lagom — искусство гармонии и равновесия. К чему крайности? Тебе по-настоящему хорошо, когда всего в самый раз. Не больше и не меньше. Стокгольм верен этому принципу во всем — от булочек с корицей до скандинавского дизайна и кирпичной готики. Баланс работы и отдыха, путешествий и домашнего уюта, заботы об экологии и собственном комфорте. В корпусе «Стокгольм» достичь этого легко: отсюда удобно путешествовать по городу и всегда приятно возвращаться. Главное — не забывайте про фику — перерыв на кофе в разгар рабочего дня!



# ВХОДНЫЕ ГРУППЫ STOCKHOLM

II ОЧЕРЕДЬ ЭТАП 1.1 СЕКЦИИ 6, 7, 8



Шведский характер соединяет несовместимые желания — крепко стоять на земле и взлететь повыше. С одной стороны — добротная функциональность, с другой — сказочное путешествие Нильса. Шведы уверены: взлета без тщательно подготовленной основы не бывает.

Лобби «Стокгольм» продумано в мельчайших деталях, безупречно практично, поэтому облицовано «вечным» мрамором, словно доставленным напрямик из шведских карьеров. Интерьер олицетворяет надежную домашнюю основу, с которой хочется начать взлет.



Иллюстрация объектов может существенно отличаться от представленных в настоящих документах.

# корпус VIENNA

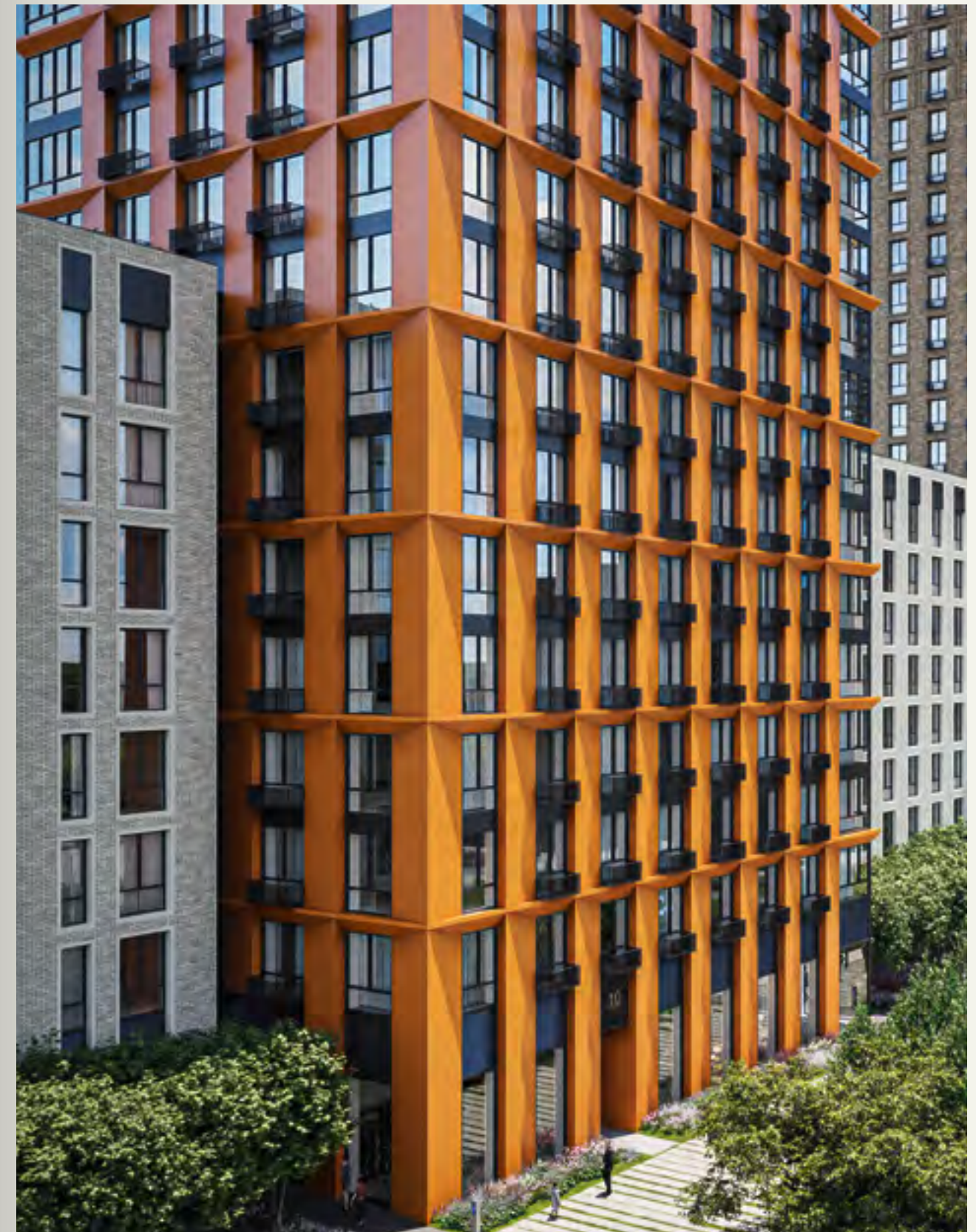
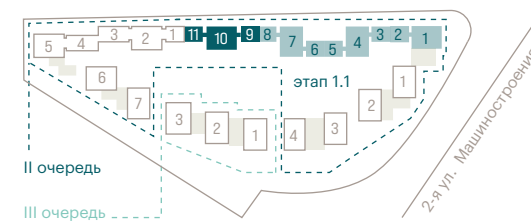


II ОЧЕРЕДЬ ЭТАП 1.1 СЕКЦИИ 9, 10, 11



Каких-то 17 минут на метро — и вы в эпицентре культурной жизни столицы. Весь мир искусств перед вами! Куда сегодня — в оперу или картинную галерею? В музейный квартал или на бал? А может быть, просто пройтись по центральным улицам, любуясь имперской архитектурой, а потом свернуть в бермудский треугольник барных переулков? Аристократическое изящество и дерзкий дизайн, музейная и кофейная культура, танцевальная легкость и мудрость психологов — все это Вена!

ВОЛГОГРАДСКИЙ ПРОСПЕКТ



# ВХОДНЫЕ ГРУППЫ

# VIENNA

II ОЧЕРЕДЬ ЭТАП 1.1 СЕКЦИИ 9, 10, 11



Австрия уважает традиции — никакой экстравагантности и показного шика. Поэтому лобби Vienna выполнено в спокойных тонах и обставлено исключительно удобной мебелью. Каждая грань отделки продумана до мелочей и безукоризненно точно воплощена.

Лобби корпуса Vienna отделано панелями из керамогранита, имитирующими дуб и бук, деревья из знаменитого Венского леса. За декорированными панелями под золото открываются книжные полки, напоминая о картине австрийского художника Густава Климта. Продолжая эти веяния, панно Vienna радуется золотистыми красками венских ячменных полей, ведь в Австрии высоко ценятся пиво и хойригер — молодое австрийское вино.



Готовые объекты могут незначительно отличаться от представленных в настоящих 3D-визуализациях.

# II очередь

ЭТАП 1.2

HONG KONG  
СЕКЦИЯ 4

SINGAPORE  
СЕКЦИЯ 3

ISTANBUL  
СЕКЦИЯ 2

ATHENS  
СЕКЦИЯ 1

# корпус ATHENS

II ОЧЕРЕДЬ ЭТАП 1.2 СЕКЦИЯ 1



Афины — колыбель европейской цивилизации. Вся современная архитектура — наследница древнегреческой. Интересно, что несмотря на рекордную концентрацию исторических памятников на квадратный метр, это не только город-музей, но и невероятно живая и современная столица, где бурлит творческая энергия. Афины никогда не спят! Прямо как Москва. Здесь весело танцевать всю ночь напролет, перемещаясь между барами, а ближе к утру догулять до набережной или встретить рассвет на вершине древнего холма.





# ВХОДНЫЕ ГРУППЫ

# ATHENS

II ОЧЕРЕДЬ ЭТАП 1.2 СЕКЦИЯ 1



Древний город Афины является одним из самых известных исторических памятников Греции — колыбель древнегреческой культуры, здесь зарождалась великая история сильных духом и телом жителей побережья Средиземноморья. Вдохновившись историей, памятниками архитектуры, природой и красотой этого города, мастера бюро Лейлы Улуханли воплотили его облик в интерьере лобби. Теплые цвета монохромных отделочных материалов потолка, стен и пола, яркое теплое освещение и элементы дорического ордера, который появился в Древней Греции, погружают в уютную атмосферу греческого города.



# корпус ISTANBUL

II ОЧЕРЕДЬ ЭТАП 1.2 СЕКЦИЯ 2



Византий, Константинополь, Стамбул, — в древней столице смешалось всё: архитектурные стили, культуры, эпохи, воды двух морей, следы разных империй и цивилизаций.

Здесь на одном пяточке можно столкнуться с тысячелетней православной святыней и выдающимся памятником османской архитектуры, выпить на улице крепкий турецкий кофе, сваренный в раскаленном песке, а потом, спасаясь от жары, нырнуть в прохладный торговый центр, благоухающий европейскими парфюмами. Сегодня вы в Европе или в Азии? Решать вам!

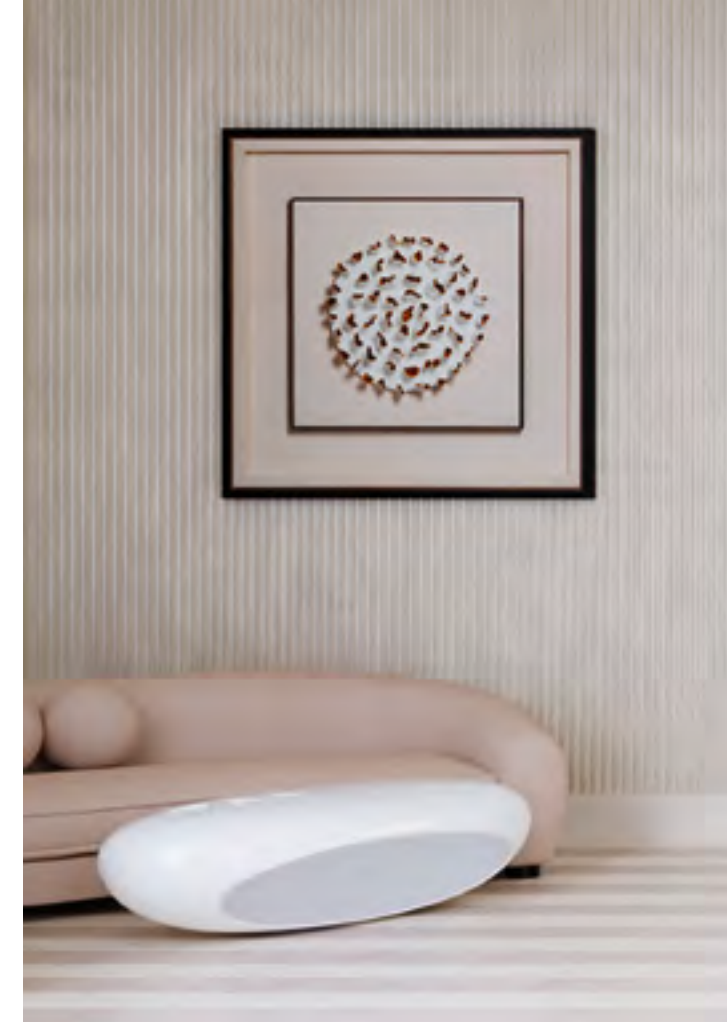


# ВХОДНЫЕ ГРУППЫ ISTANBUL

II ОЧЕРЕДЬ ЭТАП 1.2 СЕКЦИЯ 2



В разработке дизайна корпуса «Стамбул» основной задачей было тонко завязать европейско-азиатскую культуру этого уникального города с современным мегаполисом. Игра полутонов отделочных материалов, тонко подобранные сочетания текстур навевают ощущения и определенную атмосферу, мягко подчеркивая принадлежность интерьера к данному городу.





# корпус SINGAPORE

II ОЧЕРЕДЬ ЭТАП 1.2 СЕКЦИЯ 3



Сингапур — город будущего: инновационные технологии, смелые решения и футуристичная архитектура сделали его одним из самых развитых мегаполисов планеты. Сингапурцы во всем стремятся к успеху, их национальная черта — *kiasu*, «боязнь что-нибудь упустить». Если еда — то фантастически вкусная, если работа — то самая перспективная, отдых — на полную катушку, а дом — исключительно комфортный. Корпус «Сингапур» — отличный выбор для амбициозных жителей: кажется, вы уже научились добиваться лучшего.



Готовые объекты могут незначительно отличаться от представленных в настоящих 3D-визуализациях.

# ВХОДНЫЕ ГРУППЫ

# SINGAPORE

II ОЧЕРЕДЬ ЭТАП 1.2 СЕКЦИЯ 3

В современном мире интерьер играет большую роль в эмоциональном состоянии человека: цвета, линии, фактуры составляют цельную архитектурную композицию, которая, с одной стороны, отражает вкусы и предпочтения жителя, с другой — служит вдохновением для новых свершений.

Образ современного динамичного Сингапура основан на его космополитичной архитектуре: футуристические стеклянные небоскребы, лаконичные формы и акцентная подсветка гармонично соседствуют с историческими строениями в готическом стиле и зелеными садами.



Создавая интерьер лобби «Сингапур», Лейла Улуханли максимально передала образ и атмосферу этого потрясающего современного города с помощью сложносочиненных архитектурных приемов. Выверенные линии и округлые формы, грамотно подчеркнутые точечным мягким освещением, натуральные материалы благородных оттенков и декор в стиле бионики вдохновляют и пробуждают стремление к созиданию.



# корпус HONG KONG

II ОЧЕРЕДЬ ЭТАП 1.2 СЕКЦИЯ 4



Гонконг — международный финансовый центр, город успешных людей. А еще — город с рекордной концентрацией высоток и удивительным скайлайном из гор и небоскребов. За сто лет британского присутствия Гонконг обзавелся прекрасными образцами кирпичной викторианской архитектуры, рядом с которыми возвышаются здания великих архитекторов-модернистов XX века, например Нормана Фостера. Этот мегаполис привык жить по своим правилам. Как и жители московского «Гонконга»!



Готовые объекты могут незначительно отличаться от представленных в настоящих 3D-визуализациях.

# ВХОДНЫЕ ГРУППЫ

# HONG KONG

II ОЧЕРЕДЬ ЭТАП 1.2 СЕКЦИЯ 4



Гонконг — центр мировой современной архитектуры. В этом уникальном городе постмодернизм сочетается с функционализмом, европейская и американская архитектура соседствует с китайской, а стеклянные небоскребы выше 100 метров в буквальном смысле касаются восходящего солнца.

Вдохновением интерьера стала именно китайская архитектура, которая немислима без природы. Отделочные материалы природных оттенков и фактур, большое количество зелени и теплое освещение изящно сочетаются с современными формами и линиями.

Стеклянное панно за стойкой ресепшен символизирует дерево, которое как бы проникает в интерьер, заставляя его подчиниться природному началу.



# II очередь

ЭТАП 2

AMSTERDAM  
СЕКЦИЯ 1

AMSTERDAM  
СЕКЦИЯ 2

BARCELONA  
СЕКЦИЯ 7

FLORENCE  
СЕКЦИЯ 6

COPENHAGEN  
СЕКЦИЯ 4

AMSTERDAM  
СЕКЦИЯ 3

COPENHAGEN  
СЕКЦИЯ 5



# корпус AMSTERDAM

II ОЧЕРЕДЬ ЭТАП 2 СЕКЦИИ 1, 2, 3



Голландская архитектура — это прежде всего обилие кирпича. Будь то промышленные постройки, частные усадьбы или храмы в стиле пламенеющей готики — голландцы мастерски обыгрывают разные оттенки кирпича. Пряничные силуэты домов уютно мерцают огнями, отражаясь в водах бесчисленных каналов. Таков Амстердам — город заядлых велосипедистов и, конечно, ценителей свободы. Хотите почувствовать себя амстердамцем? Начните с кофе: здесь до сих пор сильна традиция koffietijd — «время пить кофе», которое для жителей Амстердама может наступить когда угодно.



Готовые объекты могут незначительно отличаться от представленных в настоящих 3D-визуализациях.

# ВХОДНЫЕ ГРУППЫ

# AMSTERDAM

II ОЧЕРЕДЬ ЭТАП 2 СЕКЦИИ 1, 2, 3

Архитектура Амстердама колоритна и разнообразна, в ней таится множество характерных деталей и особенностей. В этом голландском городе каменные средневековые строения соседствуют с ультрасовременными конструкциями из стекла и бетона, узкие мощеные улочки изгибаются вдоль каналов, кованые ограды мостиков и заборов напоминают о цветении магнолии.



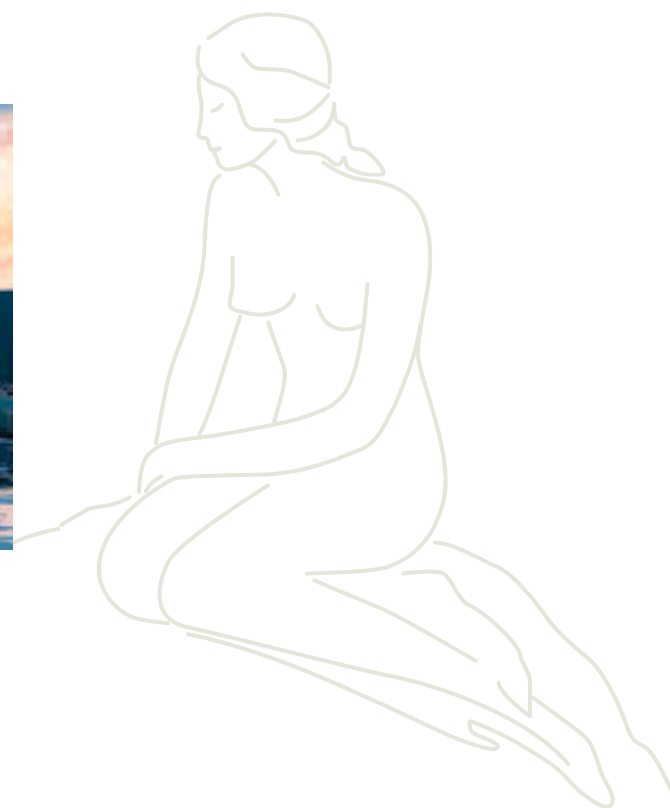
Дух этого удивительного города нашел отклик в интерьере лобби: арочные проемы, подчеркнутые металлом и камнем натурального оттенка, гармонично продолжают современным рисунком раскладки пола. Необычный ресепшен в виде необработанного камня напоминает о незаурядном характере и романтической простоте города, полного сюрпризов и неожиданных открытий.



Готовые объекты могут незначительно отличаться от представленных в настоящих 3D-визуализациях.

# корпус COPENHAGEN

II ОЧЕРЕДЬ ЭТАП 2 СЕКЦИИ 4, 5



Дома должно быть уютно, это все знают. Но как этого добиться? Датчане придумали универсальную формулу счастья: хюгге — ощущение особенной атмосферы тепла и комфорта, которое достигается рядом важных деталей. Заведите свечи и пледы, почаще принимайте любимых гостей и вместе готовьте вкусную еду. Наполните дом умиротворяющими звуками, приятными на ощупь текстурами, ароматами кофе и выпечки. Почаще уделяйте время творчеству и не забывайте про активный образ жизни — утренняя пробежка тоже поднимает настроение. Не зря, по статистике, жители Копенгагена — одни из самых счастливых людей в мире!



# ВХОДНЫЕ ГРУППЫ

# COPENHAGEN

II ОЧЕРЕДЬ ЭТАП 2 СЕКЦИИ 4, 5

Столица Дании — это место, в котором современные и стильные дома гармонично сосуществуют с исторической уютно-романтической архитектурой старого города и портом.



Вдохновившись современными прямыми и динамичными линиями, мастера бюро Лейлы Улуханли привнесли в комплекс «Метрополия» уникальную атмосферу, делающую его еще более притягательным.

Асимметричные формы ресепшена и светильников непринужденно поддерживают классические фактуры в отделке пола и стен. Комфортные зоны отдыха подсвечены теплым светом и украшены живыми растениями, контрастирующими с холодными оттенками мебели.



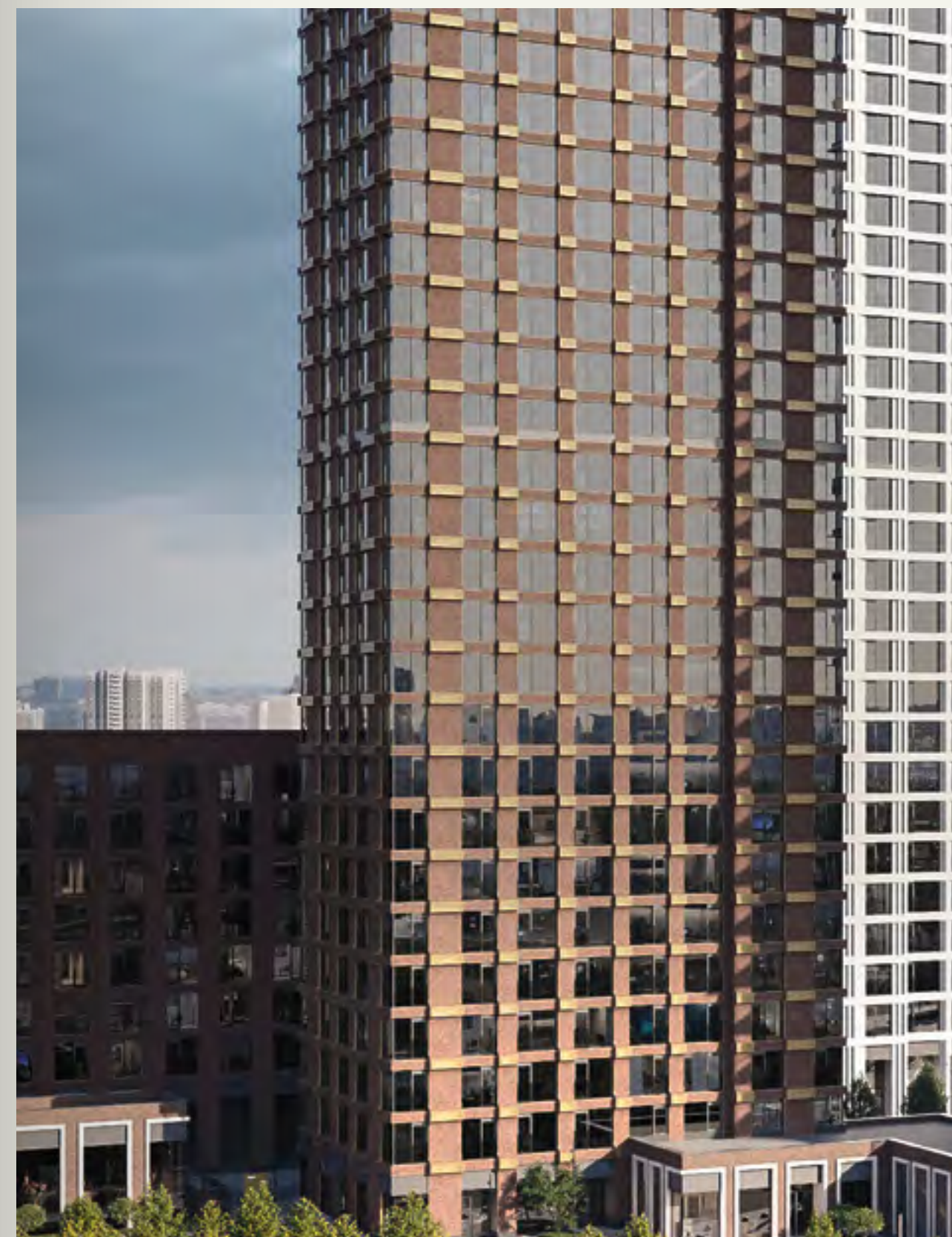
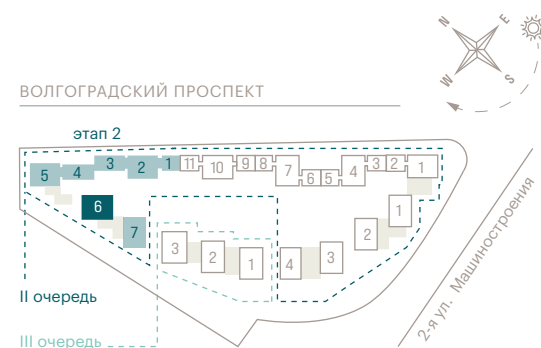
# корпус

# FLORENCE

II ОЧЕРЕДЬ ЭТАП 2 СЕКЦИЯ 6

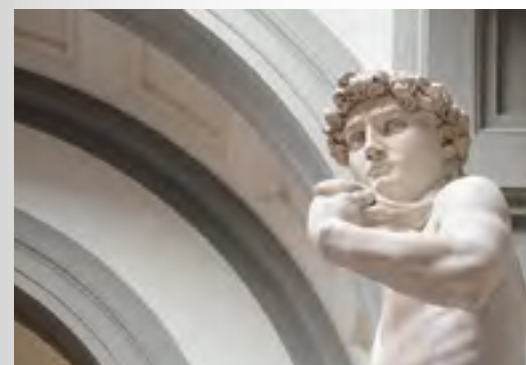


Трудно представить себе город красивее Флоренции. Город-сон терракотовых оттенков, колыбель Ренессанса, щедрое сердце Тосканы, родина Данте и Микеланджело. Кто такой человек эпохи Возрождения? Тот, кто не ограничивает себя в познании мира, кому интересны искусство и математика, поэзия и устройство Вселенной, экономика и архитектура. Универсальный человек с жаждой знаний и тонким чувством прекрасного. Такой, как жители «Флоренции»!



# ВХОДНЫЕ ГРУППЫ FLORENCE

II ОЧЕРЕДЬ ЭТАП 2 СЕКЦИЯ 6



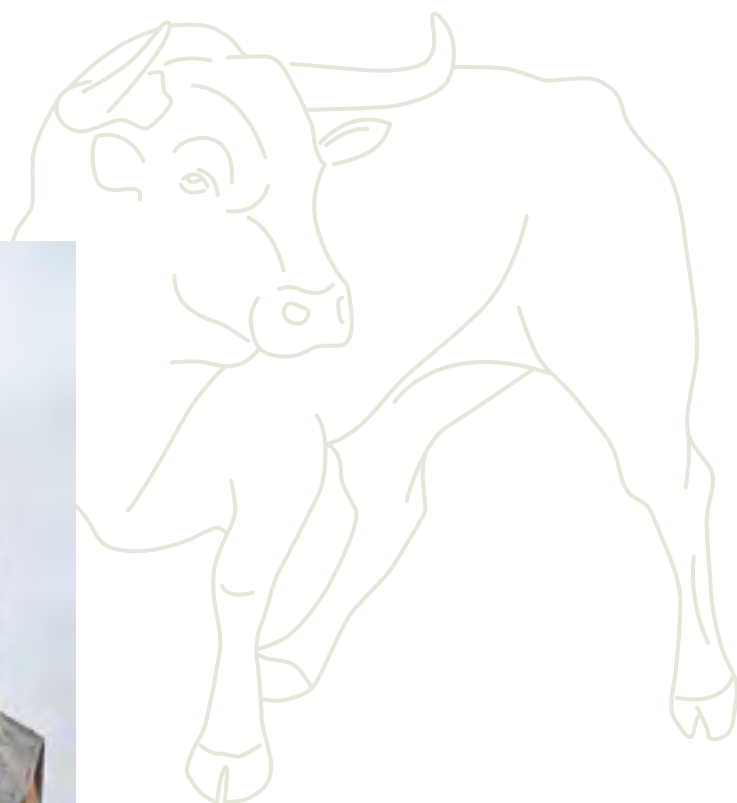
Флоренция — столица итальянского региона Тоскана, сохранившая очарование прошлых веков и великой истории, которая всегда будет удивлять шедеврами искусства, питать своей особой атмосферой и поражать блеском архитектуры.

Студия Лейлы Улуханли проанализировала современные тенденции и передала величие этого города концептуальными, четко выверенными приемами и стилистически грамотными решениями. В их числе проработанные композиционные элементы, латунные детали, мягкий сценарий освещения, материалы теплых нейтральных оттенков, напоминающие травертин и максимально имитирующие архитектуру. Благодаря таким приемам интерьер получился завершенным, уникальным, с особой располагающей атмосферой. Он напоминает внутренние дворики флорентийских палаццо.

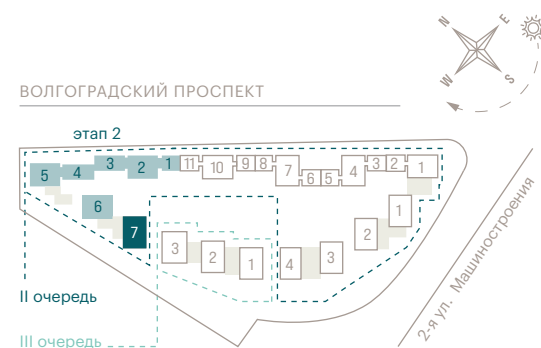
Готовые объекты могут значительно отличаться от представленных в настоящих 3D-визуализациях.

# корпус BARCELONA

II ОЧЕРЕДЬ ЭТАП 2 СЕКЦИЯ 7



Дерзкие эксперименты Гауди и мавританское буйство, выразительный модернизм и лихая готика — архитектура Барселоны не может оставить равнодушной. Этот город — выбор ярких и страстных, тех, кто не привык оставаться в тени.



Готовые объекты могут незначительно отличаться от представленных в настоящих 3D-визуализациях.

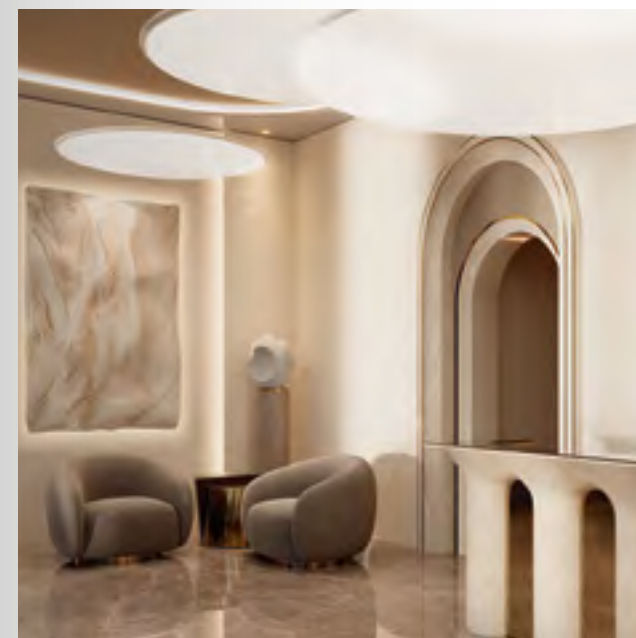
# ВХОДНЫЕ ГРУППЫ BARCELONA

II ОЧЕРЕДЬ ЭТАП 2 СЕКЦИЯ 7



Центр Каталонии привлекает своим мягким климатом и неторопливым образом жизни. Он также известен сюрреалистичными зданиями и зелеными оазисами — шедеврами Антонио Гауди.

*Готовые объекты могут незначительно отличаться от представленных в настоящих 3D-визуализациях.*



При проектировании лобби корпуса «Барселона» Лейла Улуханли вдохновилась узнаваемыми архитектурными формами сказочного парка Гуэль, который был создан словно по велению самой природы. Фасады малой архитектуры парка напоминают набегающие волны, стены пещер или подводный мир, элементы которого нашли отражение в интерьерах лобби.





# the true measure of living\*

\* Истинная мера жизни (английский)

# ТИПОВЫЕ планировочные решения

Современная квартира — это функциональное пространство, максимально соответствующее требованиям ее владельца. Каждая планировка ЖК «Метрополия» заранее продумана с учетом различных сценариев использования. Компактные студии, в которых нет ни одного бесполезного метра, уютные квартиры с одной спальней, просторные и функциональные квартиры с двумя и тремя спальнями, большой кухней-гостиной, гардеробными и несколькими санузлами — каждая из них готова соответствовать самым высоким требованиям будущих владельцев.



Во всех квартирах ЖК «Метрополия» частная зона спален отделена от гостевой и совмещена с отдельными ванными и гардеробными, поэтому каждый член вашей семьи сможет жить в своем комфортном ритме. Даже в небольших студиях пространство для отдыха удалено от холла.

Благодаря большому количеству окон и предчистовой отделке MR Base вы сможете зонировать интерьеры по вашему вкусу и в любой момент изменить или дополнить их новыми аксессуарами.

В данном разделе представлены типовые планировочные решения ЖК «Метрополия». Всего в комплексе более 100 типов планировок квартир, данные по размерам и конфигурации могут отличаться. Ознакомиться со всеми вариантами планировок можно, обратившись в офис продаж по телефону +7 (495) 125 3911.

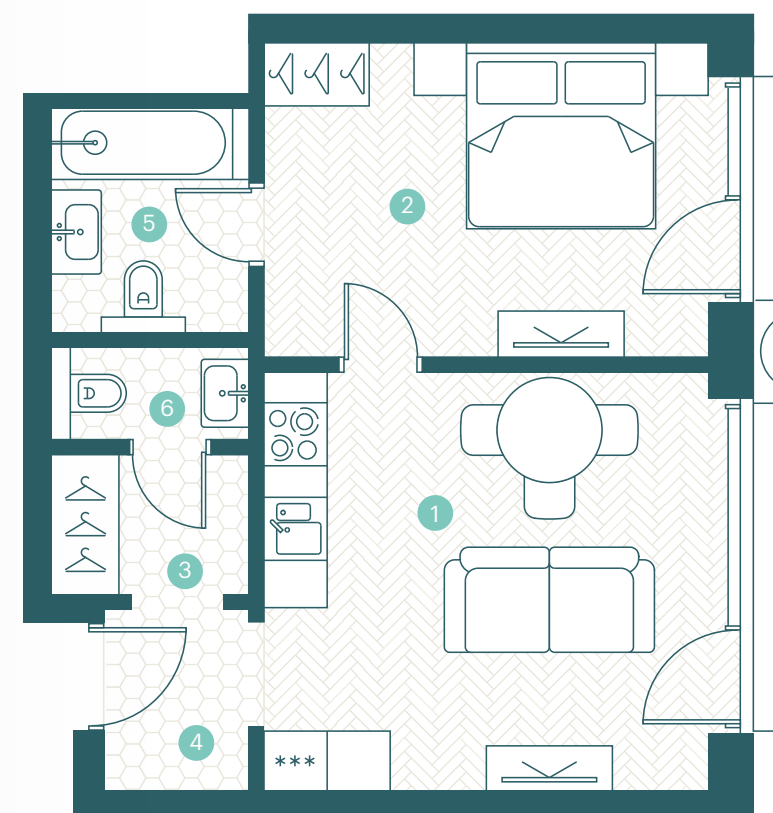
# ATHENS

II ОЧЕРЕДЬ ЭТАП 1.2 СЕКЦИЯ 1 ЭТАЖИ 3-9

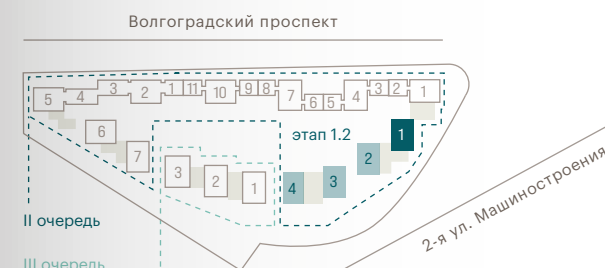
## Квартира с 1 спальней

Общая площадь **41,8 м<sup>2</sup>**

- 1 Кухня-гостиная 17,6 м<sup>2</sup>
- 2 Спальня 13,2 м<sup>2</sup>
- 3 Гардеробная 2,5 м<sup>2</sup>
- 4 Холл 2,7 м<sup>2</sup>
- 5 С/у 4,1 м<sup>2</sup>
- 6 С/у 1,7 м<sup>2</sup>



ПЕШЕХОДНАЯ АЛЛЕЯ



2-я ул. Машиностроения

# ISTANBUL

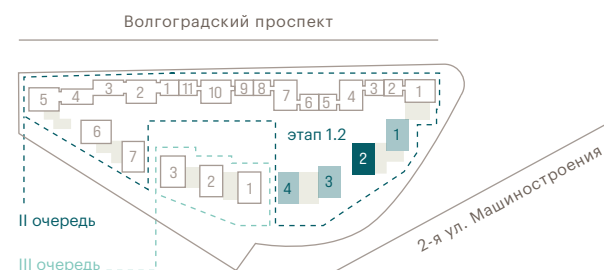
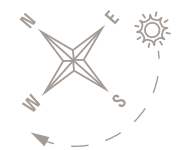
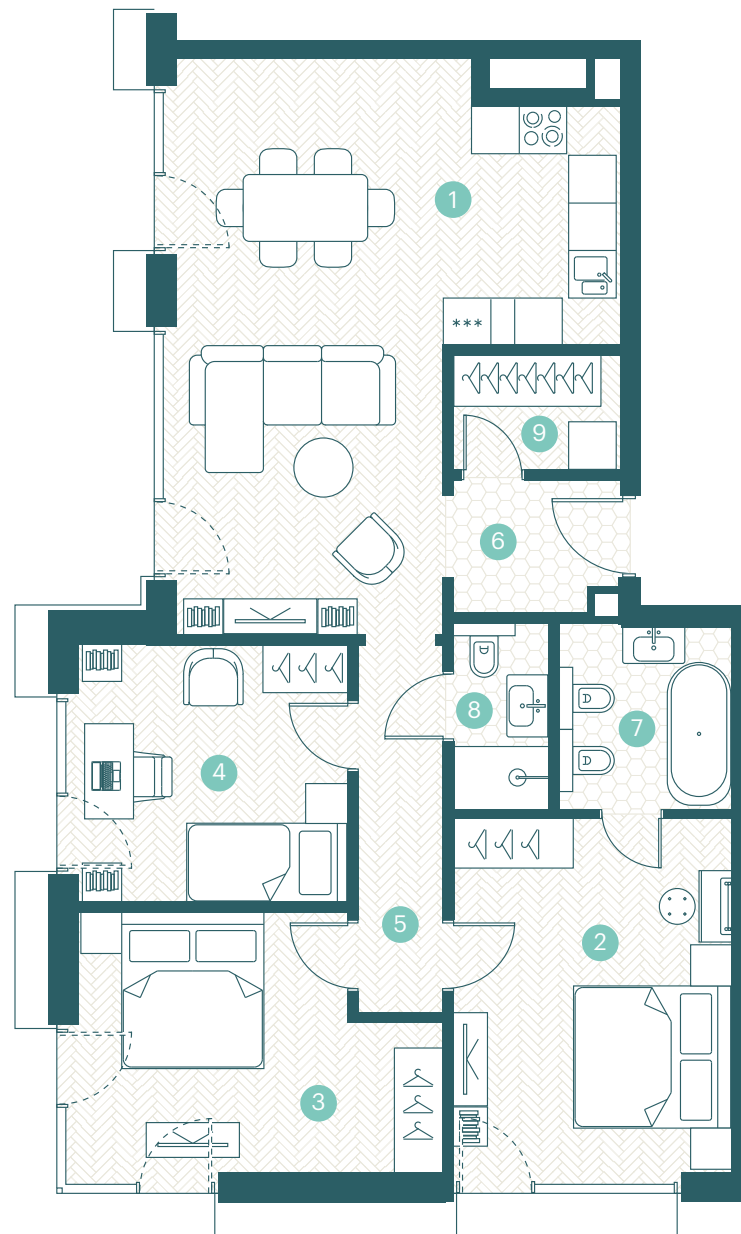
К СОДЕРЖАНИЮ

II ОЧЕРЕДЬ ЭТАП 1.2 СЕКЦИЯ 2 ЭТАЖИ 28-30

## Квартира с 3 спальнями

Общая площадь **92,7 м<sup>2</sup>**

- 1 Кухня-гостиная 32,0 м<sup>2</sup>
- 2 Спальня 15,9 м<sup>2</sup>
- 3 Спальня 13,9 м<sup>2</sup>
- 4 Спальня 11,3 м<sup>2</sup>
- 5 Коридор 5,1 м<sup>2</sup>
- 6 Холл 3,6 м<sup>2</sup>
- 7 С/у 5,1 м<sup>2</sup>
- 8 С/у 2,8 м<sup>2</sup>
- 9 Гардеробная 3,0 м<sup>2</sup>



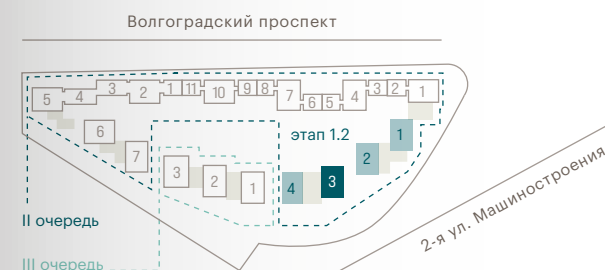
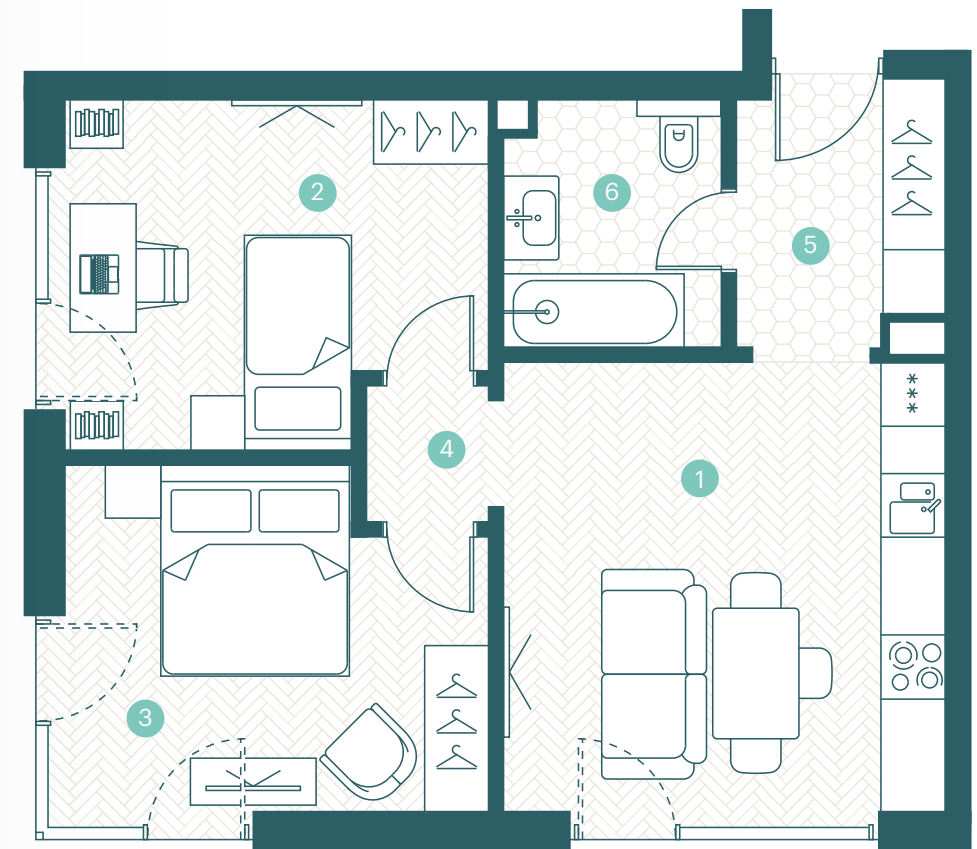
# SINGAPORE

II ОЧЕРЕДЬ ЭТАП 1.2 СЕКЦИЯ 3 ЭТАЖИ 17-27

## Квартира с 2 спальнями

Общая площадь **53,7 м<sup>2</sup>**

- 1 Кухня-гостиная 17,7 м<sup>2</sup>
- 2 Спальня 12,3 м<sup>2</sup>
- 3 Спальня 12,5 м<sup>2</sup>
- 4 Коридор 1,6 м<sup>2</sup>
- 5 Холл 4,9 м<sup>2</sup>
- 6 С/у 4,7 м<sup>2</sup>



# BARCELONA

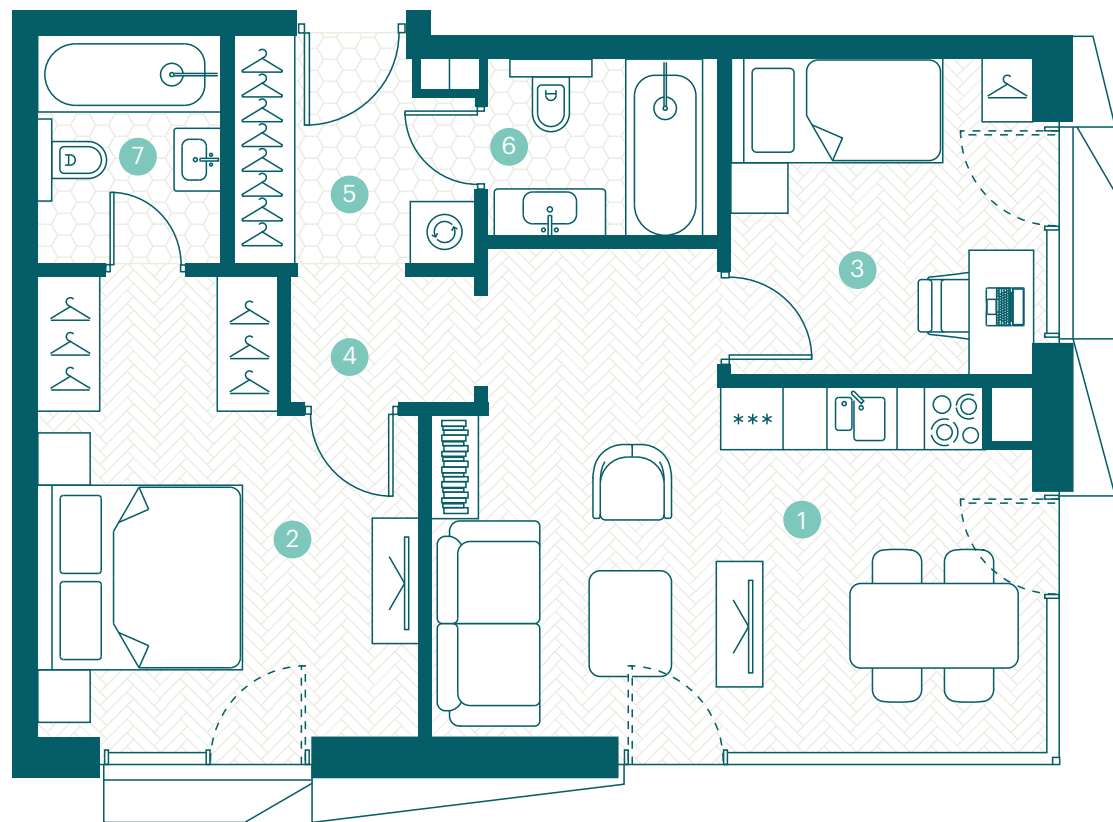
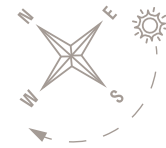
II ОЧЕРЕДЬ ЭТАП 2 СЕКЦИЯ 7 ЭТАЖИ 17-30

К СОДЕРЖАНИЮ

## Квартира с 2 спальнями

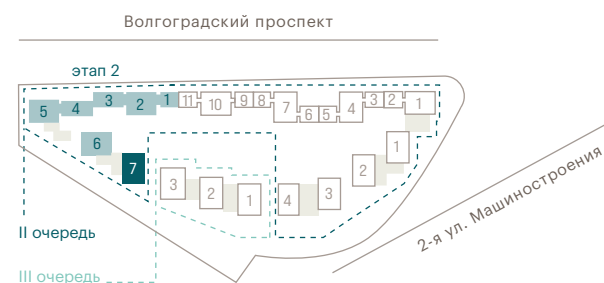
Общая площадь **61,9 м<sup>2</sup>**

- 1 Кухня-гостиная 23 м<sup>2</sup>
- 2 Спальня 14,9 м<sup>2</sup>
- 3 Спальня 9,1 м<sup>2</sup>
- 4 Коридор 2,4 м<sup>2</sup>
- 5 Холл 4,8 м<sup>2</sup>
- 6 С/у 3,8 м<sup>2</sup>
- 7 С/у 3,9 м<sup>2</sup>



ВНУТРЕННИЙ ДВОР

ПЕШЕХОДНАЯ АЛЛЕЯ



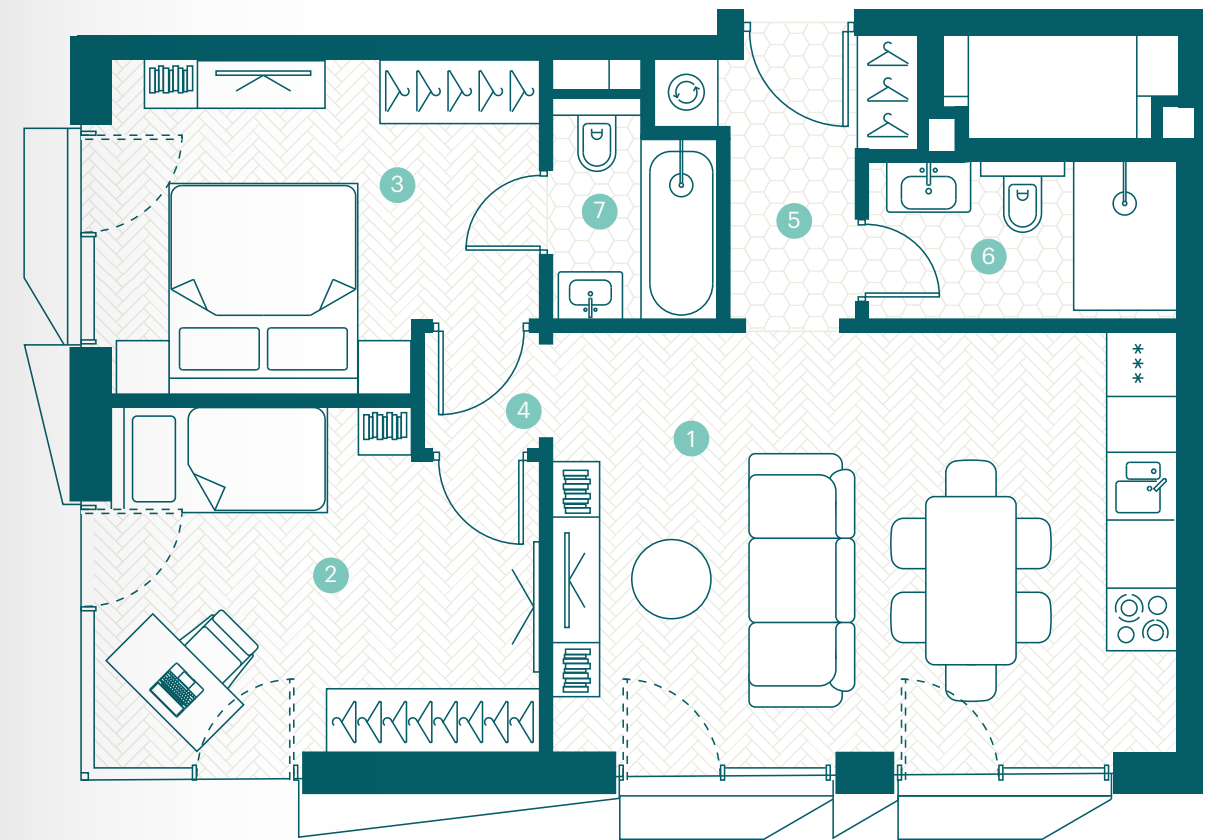
# BARCELONA

II ОЧЕРЕДЬ ЭТАП 2 СЕКЦИЯ 7 ЭТАЖИ 17-30

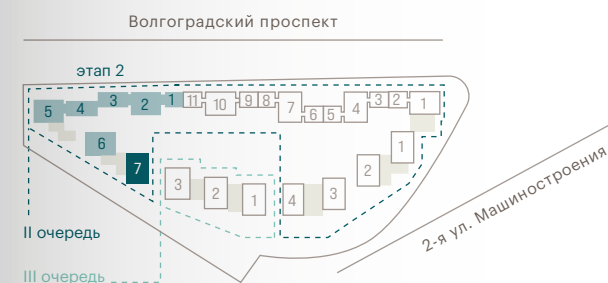
## Квартира с 2 спальнями

Общая площадь **65,2 м<sup>2</sup>**

- 1 Кухня-гостиная 24,1 м<sup>2</sup>
- 2 Спальня 13,2 м<sup>2</sup>
- 3 Спальня 12,2 м<sup>2</sup>
- 4 Коридор 1,3 м<sup>2</sup>
- 5 Холл 4,4 м<sup>2</sup>
- 6 С/у 4,3 м<sup>2</sup>
- 7 С/у 3,0 м<sup>2</sup>



ПЕШЕХОДНАЯ АЛЛЕЯ



# VIENNA

К СОДЕРЖАНИЮ

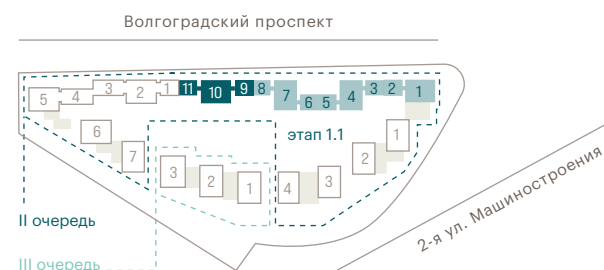
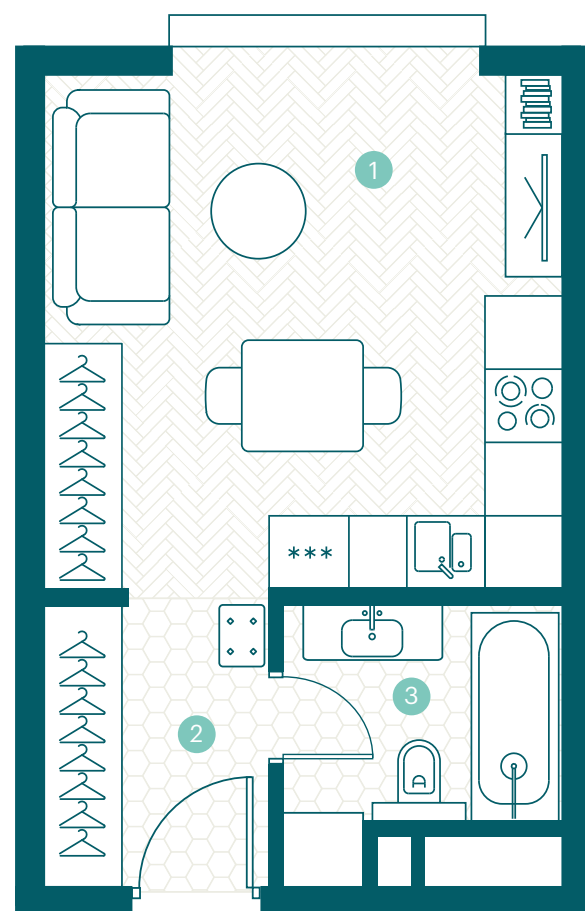
II ОЧЕРЕДЬ ЭТАП 1.1 СЕКЦИИ 9-10-11 ЭТАЖИ 3-7

## Студия

Общая площадь **25,7 м<sup>2</sup>**

- 1 Кухня-гостиная 17,3 м<sup>2</sup>
- 2 Холл 4,1 м<sup>2</sup>
- 3 С/у 4,3 м<sup>2</sup>

ПЕШЕХОДНАЯ АЛЛЕЯ



# VIENNA

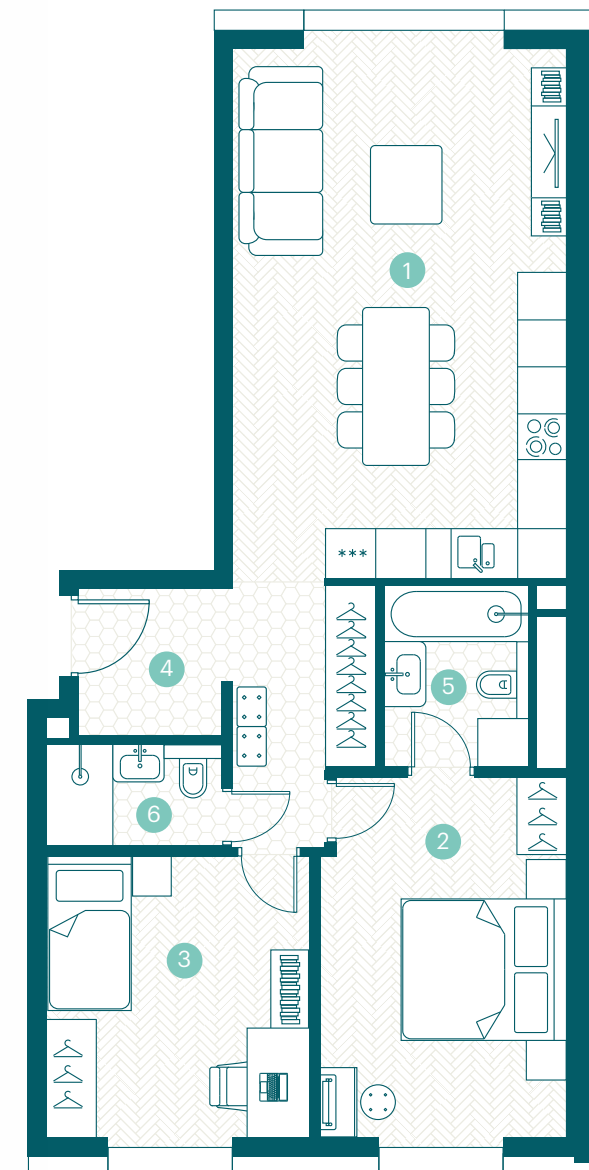
II ОЧЕРЕДЬ ЭТАП 1.1 СЕКЦИИ 9-10-11 ЭТАЖИ 3-7

## Квартира с 2 спальнями

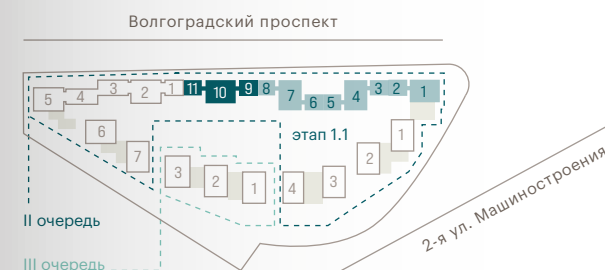
Общая площадь **62,8 м<sup>2</sup>**

- 1 Кухня-гостиная 27,5 м<sup>2</sup>
- 2 Спальня 13,7 м<sup>2</sup>
- 3 Спальня 11,5 м<sup>2</sup>
- 4 Холл 3,4 м<sup>2</sup>
- 5 С/у 3,9 м<sup>2</sup>
- 6 С/у 2,8 м<sup>2</sup>

ПЕШЕХОДНАЯ АЛЛЕЯ



ВНУТРЕННИЙ ДВОР



2-я Ул. Машиностроения

# happiness as a method of life\*

# отделка MR Base

КВАРТИРЫ ПРЕДЛАГАЮТСЯ С ПРЕДЧИСТОВОЙ ОТДЕЛКОЙ WHITE BOX

Для того чтобы сохранить ценное время и силы жителей, все квартиры в комплексе сдаются с базовой отделкой — в виде чистого холста, на котором каждый может воплотить собственный дизайн-проект.

Стандарт MR Base включает общестроительные и черновые отделочные работы и разводку коммуникаций. Жителям остается приятный процесс оформления интерьера: выбор покрытия стен и пола, сантехники, мебели и аксессуаров.

## ИНЖЕНЕРНЫЕ КОММУНИКАЦИИ

- Скрытая разводка силовых и слаботочных кабельных линий
- Установка розеток и выключателей Schneider Electric
- Установка накладного потолочного светильника — в квартирах (для этапа 1.1)
- Установка временного освещения (лампы накаливания) — в квартирах (для этапов 1.2 и 2)
- Установка силового и слаботочного щита, с установкой электрощитового оборудования
- Скрытая разводка труб горячего/холодного водоснабжения и канализации
- Вывод для внутреннего блока кондиционера
- Напольный конвектор

## ОКНА И ДВЕРИ

- Панорамное остекление из алюминиевого профиля с установкой фурнитуры Farim (Италия)
- Стальная входная дверь с декоративной накладкой

## ОБЩЕСТРОИТЕЛЬНЫЕ И ОТДЕЛОЧНЫЕ РАБОТЫ

- Возведение межкомнатных перегородок из газосиликатных блоков
- Выравнивание стен: штукатурка и шпатлевка (кроме санузла)
- Устройство стяжки пола
- Подвесной потолок из гипсокартона — в квартирах (для этапа 1.1)
- Загрунтованный потолок — в квартирах (для этапа 2)



\*В процессе реализации проекта застройщик оставляет за собой право вносить изменения в спецификацию оборудования, материалов, приборов и брендов, указанных в данной брошюре, на свое усмотрение и производить замену на альтернативные аналоги.



die tür zum  
glück ist immer  
geöffnet\*

# благоустройство и ландшафт



## БЮРО UTRO

Авторы концепции благоустройства

Общественные пространства и придомовая территория «Метрополии» — это не просто буфер между городом и домом. Это естественное продолжение домашнего очага, территория комфорта. Поэтому требования к благоустройству здесь такие же высокие, как к архитектуре и планировкам. Концепция благоустройства разработана известным ландшафтным бюро UTRO.

Зоны отдыха, площадка для настольных игр, площадь с фонтаном, летние веранды и кафе позволят проводить время с семьей и встречаться с друзьями, не выходя с территории комплекса.



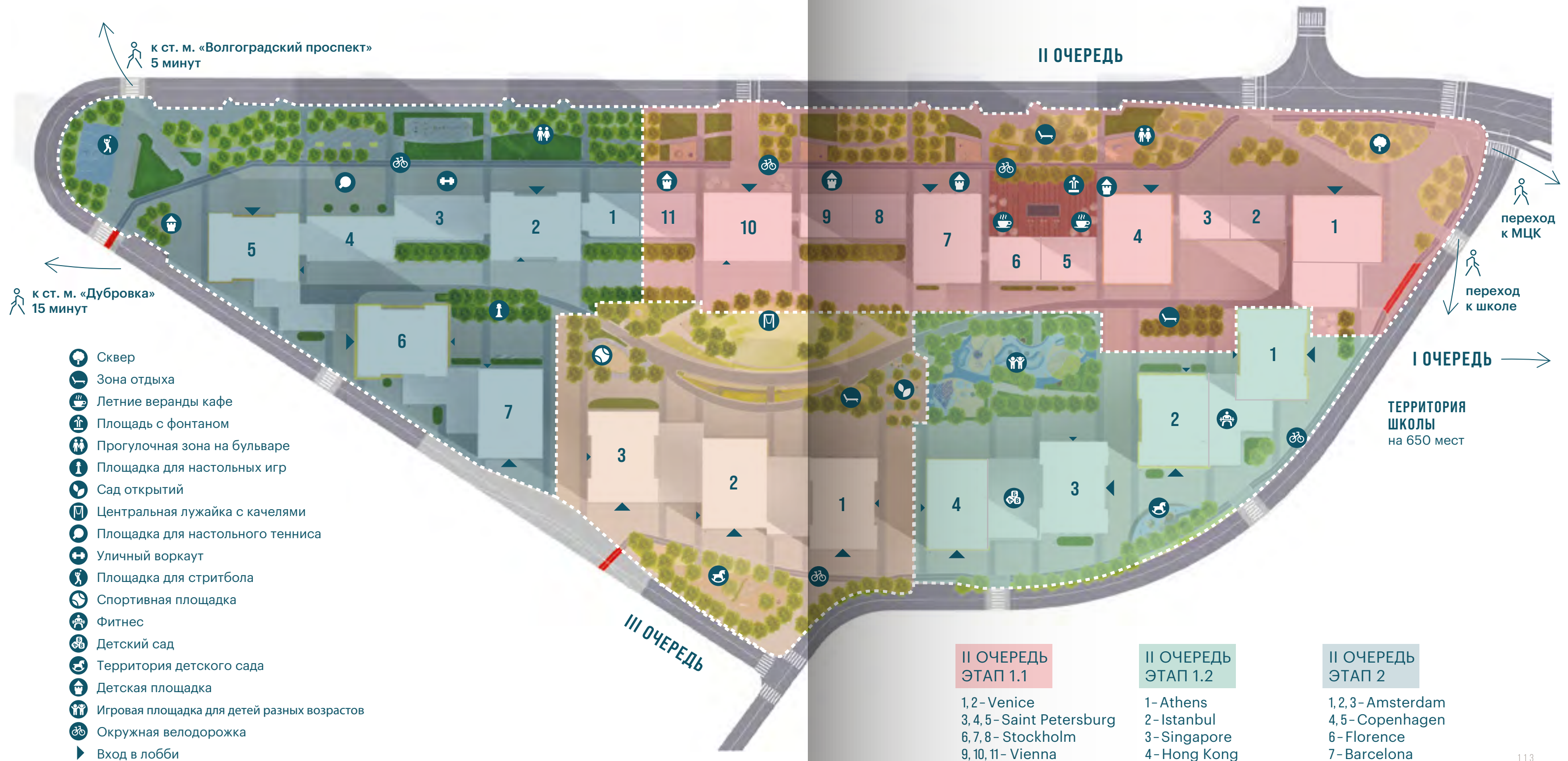
При создании проекта мы стремились к разумному балансу между назначением объекта, потребностями людей и окружающим миром. Благодаря такому подходу, жителям жилого комплекса «Метрополия» захочется чаще выходить во двор: играть с детьми, общаться с соседями, отдыхать.

Для детской площадки мы разработали сложную пластику и добавили авторские фигуры известной художницы Маши Сомик. Пространство задает множество игровых сценариев — это благоприятная среда для коллаборации детей разных возрастов.

Тема озеленения — жизнь на природе. Мы спроектировали двор обращенным внутрь и максимально зеленым, закрытым от окружения, которое будет преобразоваться в следующие годы.



# схема благоустройства





Проект благоустройства «Метрополии» продуман во всех деталях и учитывает предпочтения каждой группы жителей. Придомовая территория разбита на несколько тематических зон, предусмотрено место для спокойного отдыха с кафе на открытом воздухе, а рядом с ним — зона активности для сторонников здорового образа жизни с тренажерами для воркаута и площадкой для стритбола и петанка.

Расположившись в кафе, можно с комфортом наблюдать за происходящим на детской площадке — прекрасно оборудованной и разделенной по возрастам, от малышей до подростков. Главным летним цветом благоустроенного общественного пространства «Метрополии» станет зеленый — здесь будет высажено более 400 деревьев и несколько сотен кустарников.

## ДЕТСКАЯ ИНФРАСТРУКТУРА

Для детских площадок жилого комплекса предусмотрено оборудование европейского производителя — мирового эксперта в области игровых решений. Территория жилого комплекса продумана таким образом, что и родителям не придется скучать: можно следить за детьми, сидя на веранде кафе или занимаясь спортом неподалеку. Резиновое покрытие площадок позволит вашим детям играть в безопасности.



3  
ДЕТСКИЕ  
ПЛОЩАДКИ  
И ИГРОВЫЕ  
ПЛОЩАДКИ  
ДЕТСКОГО  
САДА



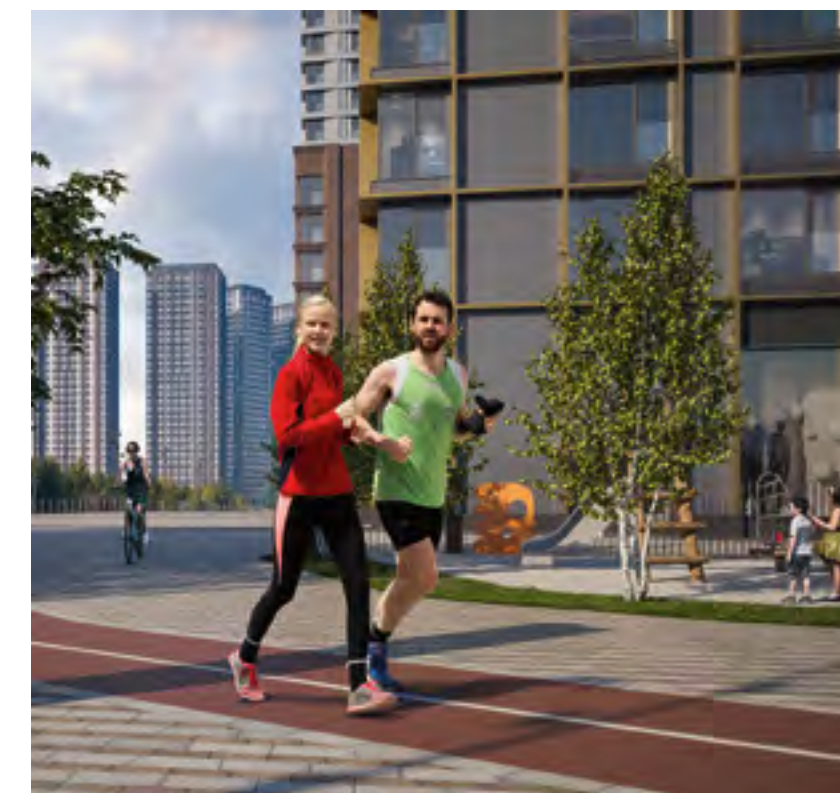


## СПОРТИВНАЯ ИНФРАСТРУКТУРА



Жители «Метрополии» могут полноценно заниматься спортом на территории комплекса, не тратя время на поездки в спортзал. Здесь есть площадки для игровых видов спорта, для баскетбола, стритбола и петанка. Есть тренажеры для воркаута, и конечно, столы для пинг-понга. Спортивная зона комплекса — это универсальное пространство для тренировок на открытом воздухе, оно побуждает всегда быть в тонусе.

Согласно концепции благоустройства, на всех спортивных площадках установлены тренажеры международных компаний. Тренажеры КОМПАН изготовлены из высококачественных долговечных материалов и разработаны Институтом игр КОМПАН при активном участии пользователей. Тренажеры KENGURU спроектированы с учетом рекомендаций профессиональных спортсменов. Узлы соединений (хомуты) — запатентованная разработка компании. Все тренажеры имеют европейский сертификат качества TUV и рекомендованы Международной федерацией воркаута.



## ОЗЕЛЕНЕНИЕ

Вся зелень на территории комплекса спроектирована ландшафтными дизайнерами не только исходя из визуальной сочетаемости, но и с учетом периода цветения. Каждый месяц пейзаж будет радовать глаз новыми красками. Вдоль границы участка ритмичной линией будут высажены черные колоновидные тополя.



На нижнем ярусе — живописные березовые рощи с цветниками из многолетников. На территории вырастут остролистные клены, майские розы, кусты рябинника. А в вертикальном озеленении забора будут использованы вьющиеся растения, например пятилистковый виноград.



Готовые объекты могут незначительно отличаться от представленных в настоящих 3D-визуализациях.

## ЗОНЫ ОТДЫХА



Благоустроенная территория «Метрополи» занимает 4,7 гектара. Здесь много пространств для прогулок, отдыха и общения на свежем воздухе. В зеленых уголках можно почитать или посидеть с друзьями. В парке есть веранды и кафе — отличное место для общения с соседями за чашечкой кофе и наблюдения за играющими на детской площадке детьми. На всей территории комплекса работает Wi-Fi.

Территория «Метрополи» окружена забором, который визуально продолжает пространство и функционально связан с различными зонами: в него органично встроены элементы для игр, спорта и отдыха. К тому же забор — часть парковой зоны: основа для вертикального озеленения.



[К СОДЕРЖАНИЮ](#)

awesome!<sup>\*</sup>

<sup>\*</sup> Потрясающе! (английский)

# парковка и келлеры\*

Несомненное преимущество жилого комплекса «Метрополия» — безопасные дворы без машин. При этом автовладельцам предлагаются парковочные места в подземном паркинге.

Здесь размещены разные форматы машино-мест: парковка для седанов и хэтчбэков, места для внедорожников и семейный паркинг.



- Контроль доступа на подземную парковку при помощи системы считывания автомобильного номера
- Система подкачки шин на парковке
- Станции зарядки для электромобилей
- Система контроля загазованности паркинга
- Продуктовые тележки для удобства разгрузки автомобиля

1355  
МАШИНО-МЕСТ  
(II ОЧЕРЕДЬ)

\* Келлер — кладовое помещение.  
Готовые объекты могут незначительно отличаться от представленных в настоящих 3D-визуализациях.



441

КЛАДОВОЕ  
ПОМЕЩЕНИЕ  
(II ОЧЕРЕДЬ)



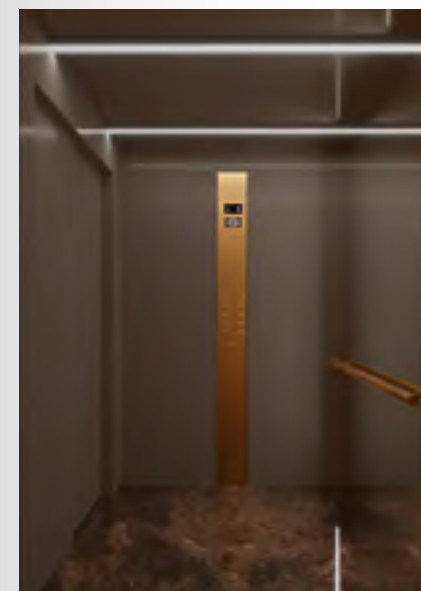
В жилом комплексе «Метрополия» предусмотрены системы хранения (келлеры) площадью от 1,5 м<sup>2</sup>. Они находятся на подземной парковке. Благодаря таким решениям, у жителей появляется возможность освободить пространство в квартире и хранить несезонные вещи в удобных помещениях с возможностью установки стеллажей.

# tutto andrà per il meglio\*

\* Всё будет к лучшему (итальянский)



## инженерные решения



- Современные и технологичные вызывные панели BAS IP с функцией бесконтактного доступа на территорию жилого комплекса по критерию распознавания лица. Жители с помощью установленного на мобильный телефон или планшет приложения «Домилэнд» получают возможность принимать вызовы, осуществляемые гостями через вызывные панели.
- Система контроля и учета энерго-ресурсов, позволяющая получать и оплачивать квитанции за услуги ресурсоснабжающих компаний.
- Контроль доступа на подземную парковку по системе считывания номера автомобиля.

- Современные скоростные лифты международного производителя OTIS с минимальным уровнем шума и интеллектуальной системой распределения потоков PORT, скорость до 2,5 м/сек, время ожидания не более 50 секунд.
- Пожарная и охранная сигнализация, датчики защиты от протечек с возможностью интеграции в «умный дом» при наличии датчиков, входящих в комплект системы «умный дом».
- Система навигации с ночной подсветкой на всей территории комплекса.
- Wi-Fi-покрытие в зоне лобби и на всей территории комплекса.



# безопасность

Продуманная система безопасности — еще одно преимущество для будущих жителей «Метрополия». Мы позаботились о том, чтобы Вы ощущали себя максимально комфортно на всей территории комплекса. Общие пространства, входы, коридоры и технические помещения находятся под постоянным видеонаблюдением.

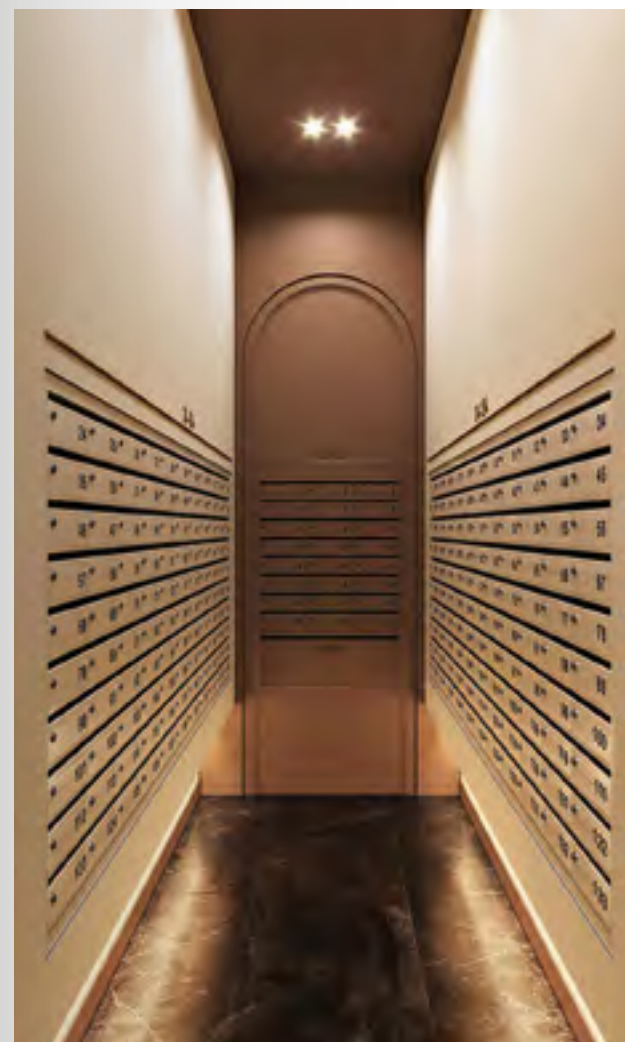


- Системы видеонаблюдения на территории комплекса, в паркинге, в местах общего пользования.
- Бесконтактный доступ на территорию по критерию распознавания лица.
- Вход в подъезд по биометрическим считывателям.
- Въезд в паркинг по электронному считывателю номера.
- Система с датчиками охранно-пожарной сигнализации и автоматического пожаротушения.
- Контроль доступа в здание 24/7.



# услуги и сервис

Главная задача управляющей компании — непрерывно обеспечивать ваше комфортное проживание в жилом комплексе «Метрополия». Компания отвечает за чистоту и своевременный ремонт общественных помещений, надежную работу инженерных систем и безопасность. Ее сотрудники поддерживают связь с вами через кол-центр и удобную систему «Житель —УК»: вы можете обратиться к компании с вопросом или создать заявку через голосовой интерфейс, веб-интерфейс или мобильное приложение.



## КЛИНИНГ

Уборка придомовой территории и мест общего пользования, вывоз бытовых отходов.

## ТЕХНИЧЕСКОЕ ОБСЛУЖИВАНИЕ

Выполнение работ по эксплуатации инженерных систем, поддержка состояния мест общего пользования.

## ОХРАНА

Контрольно-пропускная система.

## РЕМОНТ

Проведение аварийных работ, привлечение лицензированных подрядчиков для эксплуатации технически сложного оборудования.

## КОНСЬЕРЖ-СЕРВИС

Администратор от УК, режим работы 24/7.

# социальная инфраструктура



## ДЕТСКИЙ САД BEKSLY В ОЧЕРЕДИ I:

Основные приоритеты в концепции детского сада — разностороннее развитие личности и возможность получения фундаментального дошкольного образования для детей.

Разнообразные дополнительные занятия учат ребенка делать осознанный выбор с ранних лет.

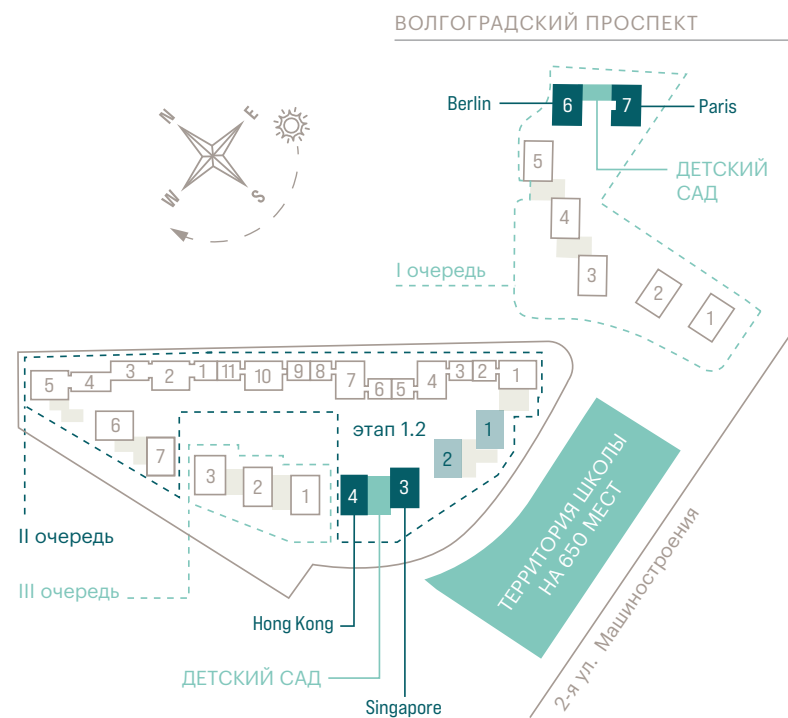
Педагоги-носители позволяют создать билингвальную среду.

Большое внимание уделяется здоровью и безопасности детей.

В детском саду предусмотрено сбалансированное 5-ти разовое питание, обогащённое фруктами и овощами в том числе в зимний период. Поставки продуктов от самого надежного поставщика — ВкусВилл.

Также имеется специализированное меню для аллергиков.

Дети гуляют на специально оборудованных и огороженных детских площадках, а родители имеют возможность наблюдать за своим ребенком онлайн в течении всего времени пребывания в саду.



## ДЕТСКИЕ САДЫ И ШКОЛА

### ДЕТСКИЕ САДЫ

В очереди I ЖК «Метрополия» в корпусе «Берлин» и «Париж» будет располагаться дошкольное образовательное учреждение на 5 групп (всего 75 мест). Детский сад имеет свою собственную обустроенную огороженную площадку для прогулок.

Открытие ДОУ запланировано 1 сентября 2022 года.  
Режим работы: 07:00–19:00.

В очереди II ЖК «Метрополия» в корпусе «Сингапур» и «Гонконг» планируется детский сад на 187 мест.

Открытие детского сада запланировано к 2025 году.



### ШКОЛА

Частная школа на 650 мест.

Открытие планируется к 2025 году.

Огороженная территория 1,25 га, современное здание, спроектированное исходя из актуальных представлений педагогического дизайна, соответствующее санитарным нормам и оснащенное новейшими инженерными системами и оборудованием.

# инфраструктура района



Саринский пр-д

Крестьянская  
Застава

Волгоградский просп.  
в сторону Центра

Шлюзовая наб.

Крутицкая наб.

ул. Мельникова

Центр  
художественной  
гимнастики №1

Пятёрочка

Цирк «Акварин»

Школа имени  
Маяковского,  
подр. Дубровка

Metro  
Cash&Carry

Шарикоподшипниковая ул.

Проектируемый пр-д № 84-15

Проектируемый пр-д № 1076

ул. Симоновский Вал

Новоошаповская ул.

Городская  
больница №13

GFitness

Волгоградский просп.

Волгоградский  
проспект

Сквош-клуб

Театр  
«Классический  
балет XXI века»

Main Stage

Территория  
мяча

Forza Karting

Центр  
художественной  
гимнастики

me

2-я ул. Машиностроения

Угрешская

Остаповский пр-д

Волгоградский просп.

в сторону  
области

Ломоносовская  
гимназия

Дубровка

Школа имени  
Маяковского,  
подр. Классики

Дошкольное  
отделение  
«Цветик»

Школа имени  
Маяковского,  
подр. Пятисотка

СШОР №61  
Фортуна  
Москомспорта

Дубровка

Культурный  
центр ЗИЛ

Детский  
парк «Липки»

Мираторг

Фуд-молл  
Гастрономическая  
улица strEAT

Roomer

ул. Ленинская Слобода

Автозаводская

Велозаводская ул.

Велозаводский  
рынок

Лента

ТРЦ «Мозаика»

Икеа

«Остров мечты»  
15 минут







#### ТРЦ «МОЗАИКА»

Недалеко от жилого комплекса находится торговый центр «Мозаика», который предоставляет широчайший выбор бутиков, магазинов и развлечений на любой вкус.



#### ROOMER

Мебельный центр ROOMER обеспечит наших жителей всем необходимым для интерьера.

**strEAT**  
Современный фуд-молл с гастрономической улицей strEAT находятся в 10-минутной доступности от ЖК «Метрополия».



[К СОДЕРЖАНИЮ](#)



#### «ТЕРРИТОРИЯ МЯЧА»

«Территория мяча» — это современный спортивный центр в Москве для любителей и профессионалов. В пределах ТТК и 10 минут от м. «Дубровка».



[ЖИЛОЙ КОМПЛЕКС БИЗНЕС-КЛАССА](#)

#### КУЛЬТУРНЫЙ ЦЕНТР ЗИЛ

Недалеко от проекта располагается Культурный центр ЗИЛ — важнейший памятник архитектуры конструктивизма в Москве, спроектированный братьями Весниными, объект культурного наследия регионального значения.

#### ВЕЛОЗАВОДСКИЙ РЫНОК

В 10 минутах езды от комплекса находится Велозаводский рынок — современная торговая площадка с фуд-кортом и удобным паркингом в центральной части Москвы, отвечающая мировым стандартам качества.



#### «ОСТРОВ МЕЧТЫ»

«Остров мечты» — это крупнейший крытый развлекательный комплекс в стране и в Европе. Сказочный парк восхищает не только маленьких детей, но и взрослых.

Новые детские аттракционы и современные технологии делают развлечения еще более увлекательными.





# Команда проекта

## MR GROUP

Девелопер

Компания MR Group успешно работает на российском рынке с 2003 года и является одним из лидеров в девелопменте жилой и коммерческой недвижимости. Портфель компании — это 44 объекта общей площадью 7 млн м<sup>2</sup> в Москве, Московской области и Сочи. Компания входит в топ-3 крупнейших застройщиков Москвы, по данным рейтинга аналитического центра ЦИАН и РБК, и в топ-7 крупнейших застройщиков России, по версии аналитического агентства Infoline и Национального объединения застройщиков жилья. Накопленный профессиональный опыт позволяет MR Group оказывать полный спектр услуг: от подбора площадки под объект недвижимости, анализа эффективности, создания концепции проекта, получения разрешительной документации до проектирования, осуществления строительства, продвижения, реализации и дальнейшей эксплуатации.

## СПИЧ

Архитектор

СПИЧ — архитектурное бюро, одно из крупнейших и наиболее успешных в России. Основано в 2006 году, руководители — Сергей Чобан, Игорь Членов, Антон Павлов. Бюро специализируется на проектировании зданий и комплексов разного функционального назначения, разработке градостроительных концепций, а также создании интерьерных решений. Проекты бюро СПИЧ реализованы во многих городах России, а также за рубежом. Среди последних наиболее заметных реализаций СПИЧ — реконструкция БСА «Лужники», многофункциональные комплексы, «ВТБ Арена-парк», «Фили-Град», «Искра-парк», Павильон России на Всемирной выставке ЭКСПО-2020 в Дубае.

Руководитель архитектурного бюро СПИЧ Сергей Чобан — лауреат European Prize for Architecture.

## Blank Architects

Интерьеры

Бюро Blank Architects — авторы архитектуры и интерьеров общественных и частных пространств, созданных в современной эстетике с вниманием к функции и отражению личности в дизайне. Работая с 2002 года в России и Европе, международная команда бюро создает проекты на принципах ответственной архитектуры и дизайна, вкладывая в них не только эстетические качества, но и формируя эффективные сценарии жизни человека в пространстве.

## UTRO

Благоустройство

Бюро UTRO предлагает решения в области архитектуры, развития территорий и предметного дизайна. UTRO — признанные эксперты по благоустройству общественных пространств и редевелопменту. Проекты бюро ориентированы на повышение качества жизни, особое внимание уделяется теме природы в городе. Среди работ бюро — реновация дома «Манор» в Москве, проекты благоустройства для ведущих девелоперов. География проектов: от Москвы до Южно-Сахалинска.



LEYLA ULUHANLI  
INTERIORS

Интерьеры

Бюро Leyla Uluhanli interiors является одной из ведущих компаний дизайна интерьеров в России. Работы бюро публикуются в международных изданиях наиболее авторитетных архитектурных журналов. По итогам 2019 года, по версии международного жюри Elle Decoration, Лейла Улуханли была призвана лучшим декоратором России. Интерьеры Leyla Uluhanli interiors всегда привлекательны, наполнены предметами антиквариата, искусства и изделиями, которые входят в Leyla Uluhanli collection. Общее впечатление от ее работ — изысканность. Интерьеры, которые не могут оставить равнодушными никого, они дают насладиться красотой и найти для себя идеи, которые хочется повторить.

[К СОДЕРЖАНИЮ](#)

call me\*

\* Позвони мне (английский)

# КОНТАКТЫ



Приглашаем Вас посетить офис продаж, где вы сможете получить детальную информацию о проекте ЖК «Метрополиа», ознакомиться с планировочными решениями квартир и апартаментов и условиями их приобретения у наших менеджеров.

Офис продаж находится по адресу:

ЮВАО, МОСКВА,  
ВОЛГОГРАДСКИЙ ПРОСПЕКТ, 32/3,  
КОРП. 4

+7 (495) 125 3911  
[metropolia-kvartal.ru](http://metropolia-kvartal.ru)



MR GROUP

Фактические размеры и площади квартир, представленных в комплексе, могут несущественно отличаться от указанных на планах. Не следует использовать приведенные данные для точного определения размеров мебели, декора или бытовой техники. Материал, представленный в настоящей брошюре, носит исключительно информационный и рекламный характер, не является публичной офертой и предназначен для предварительного ознакомления с объектом недвижимости. Более подробную и актуальную информацию о проекте и планировках квартир можно узнать в офисе продаж по телефону +7 (495) 125 3911.



