



1 ПЕРВЫЙ
ДОМ НА КРАСНОЙ

1
РВ
ПЕ В И И
ДОМ НА КРАСНОЙ



UDS





Когда мы работали над проектом «Первый дом на Красной», мыслями я часто возвращался к моментам своего детства. Вот наша «сталинка» в самом центре города, внушительная арка с массивными коваными воротами, миниатюрные декоративные балконы с цветами. Вот уютный зеленый двор со скамейками, где мы с мальчишками гоняем мяч, девочки прыгают через резинку, а малыши возятся в песочнице.

Многие мои друзья детства до сих пор живут в центре. Для них это особенная атмосфера, особенный мир. Это культура с Театром оперы и балета и Русским драматическим театром. Это сохранение и приумножение семейных традиций.

Наш проект вобрал в себя не только теплые воспоминания. В нем тесно переплелись лучший опыт прошлого и современность, технологичность и истинная свобода. Добро пожаловать в «Первый дом на Красной» — дом с особым достоинством. Дом, который вы рисовали в своих мечтах, где будут расти ваши дети, а вы будете творить историю своей семьи.

С уважением,
директор компании девелопера UDS
ВСЕВОЛОД ИВАНОВ



ПЕРВЫЙ ДОМ НА КРАСНОЙ

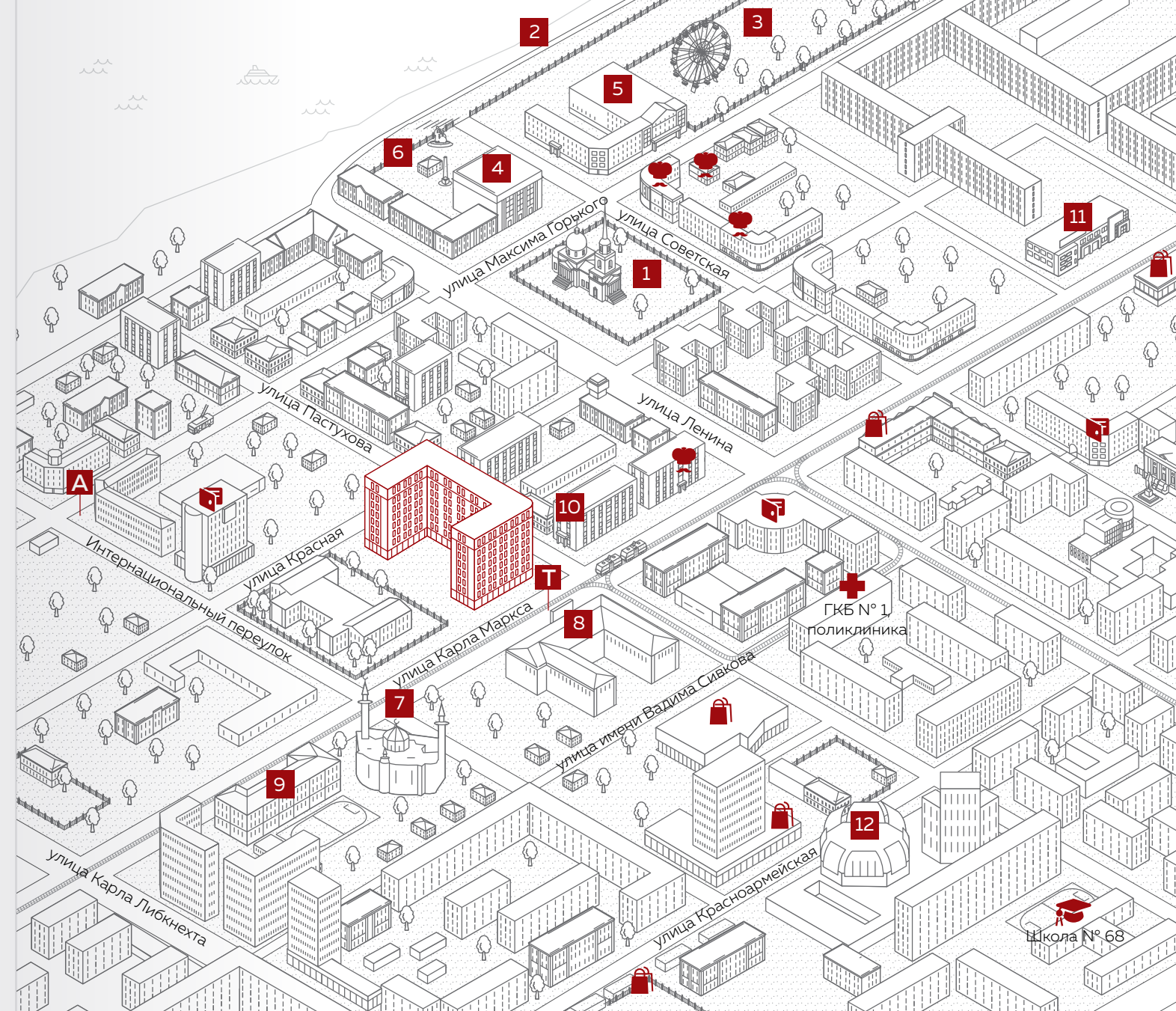
Чтит традиции и смело смотрит
в будущее

ИСТОРИЧЕСКИЙ ЦЕНТР ИЖЕВСКА

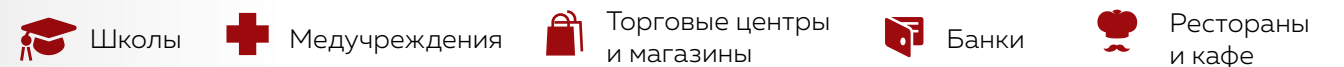
«Первый дом на Красной» расположен в историческом центре Ижевска на пересечении улиц Красная, Пастухова и Карла Маркса.

Здесь сохранилась атмосфера старого Ижевска с небольшими кирпичными домами, тихими переулками и образцами архитектуры XIX – начала XX века. Даже улица Карла Маркса носила в те времена название Старая, а сам город еще был поселком Ижевский завод. Здесь, на ближайших к заводу улицах, рядом с рекой Иж, разрастался будущий город.

Спустя более века на этом месте возводится новый дом. «Первый дом на Красной» станет современным украшением исторического центра Ижевска.



- 1 Александр-Невский собор
- 2 Набережная Ижевского пруда им. зодчего С. Е. Дудина
- 3 Летний сад им. М. Горького
- 4 Государственный национальный театр Удмуртской Республики
- 5 Государственный Русский драматический театр Удмуртии
- 6 Площадь Оружейников
- 7 Центральная мечеть г. Ижевска
- 8 Удмуртский государственный театр фольклорной песни и танца «Айкай»
- 9 Лингвистический лицей № 25
- 10 Школа искусств № 2 им. П. И. Чайковского
- 11 Центр моды «Аксион»
- 12 Государственный цирк Удмуртии





1914

1950

2024

**МЕСТО ВСТРЕЧИ
ТРЕХ ЭПОХ**



▲ **Памятник архитектуры
регионального значения**

Дом архитектора И.Т. Коковихина.
Год постройки – 1858.
Отреставрирован в 2018 году.
Улица Свердлова, 9



◀ **Памятник архитектуры
регионального значения**

Дом купца Баранова, начало XX в.
Улица Горького, 54

«Первый дом на Красной» – это место встречи трех эпох. Здесь соединяются прошлое и будущее, дореволюционная, советская и современная эпохи.

В окружении дома – самые старые улицы города. Выходя на вечернюю прогулку, Вы можете пройти экскурсионным маршрутом и узнать об истории Ижевска больше. И, возможно, Вы даже не заметите, как станете домашним гидом для своих детей и близких.

В шаговой доступности от «Первого дома на Красной» расположены главные достопримечательности города и объекты культурного наследия республики. Это набережная Ижевского пруда с ее знаменитыми зданиями главного корпуса оружейного завода и пивоваренного завода купца И.И. Бодалёва, купеческие здания улицы Горького, частные особняки и административные здания, расположенные на близлежащих улицах.

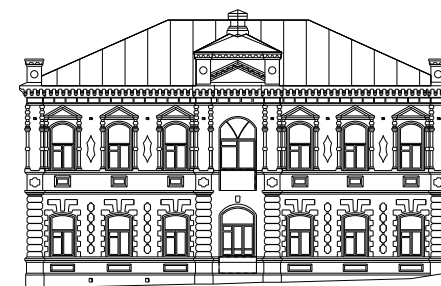


◀ **Памятник архитектуры регионального значения**

Дом чиновника К.И. Охизина.
Год постройки – 1914.
Улица Пастухова, 11А



Архивное фото, 1970-е годы



ДОМ ОХИЗИНА

Напротив «Первого дома на Красной» расположено особенное для Ижевска здание – дом чиновника К.И. Охизина, памятник архитектуры регионального значения.

Усадьба была построена в 1914 году для семьи Константина Ивановича Охизина, управляющего при чугунно-литейной мастерской Ижевского металлургического завода. Дом с участком располагается в квартале, который ограничен по периметру бывшими улицами Старая и Куренная, а ныне улицами Карла Маркса и Красная, и переулком Пуренговым – сегодня это улица Пастухова.

«В начале XX века эта часть города называлась Нагорная. Здесь строили дома для представителей купечества, духовенства и заводоуправления и арендовали более скромное жильё работники завода.

Особняк Охизина выполнен в стиле эклектика с элементами псевдорусского стиля. Он представляет собой двухэтажное кирпичное здание прямоугольной формы. Окна и пилястры первого этажа декорированы рустовкой. Вторым этажом отделен широким фризом и плитками с рельефом растительного или животного орнамента. Дом венчает декоративный карниз.

Аттик завершает аэрационный фонарь для проветривания чердачного пространства и выхода на крышу. К сожалению, имя архитектора в архивах не сохранилось.

В 1918 году посёлок Ижевский завод был переименован в город Ижевск. И с тех пор окружение дома изменилось: возросла этажность и протяженность зданий, малоэтажная жилая застройка сменилась общественно-деловой.

Сегодня дом соединён с соседним четырехэтажным зданием. Вместе они образуют комплекс «Школа искусств № 2».



МАРИНА МАТВЕЕВА
архитектор-реставратор

1950. СОВЕТСКИЙ КЛАССИЦИЗМ



Неспешно прогуливаясь по улицам Советская и Пушкинская, хочется остановиться и сделать атмосферное фото. Элегантные малоэтажные здания классической архитектуры стали визитной карточкой Ижевска. Дома образуют архитектурный ансамбль и создают целостный образ городской территории. Большинство домов декорировано лепниной, а на крышах можно увидеть изящные башни, именуемые бельведер (в переводе с французского – «прекрасный вид»).

«Первый дом на Красной» продолжает архитектурную традицию этой части города и уводит её дальше – вглубь улиц Карла Маркса и Красная.



1965 г. Пересечение улиц Карла Маркса и Ленина (бывшая улица Труда)

XXI ВЕК. СОВРЕМЕННОСТЬ

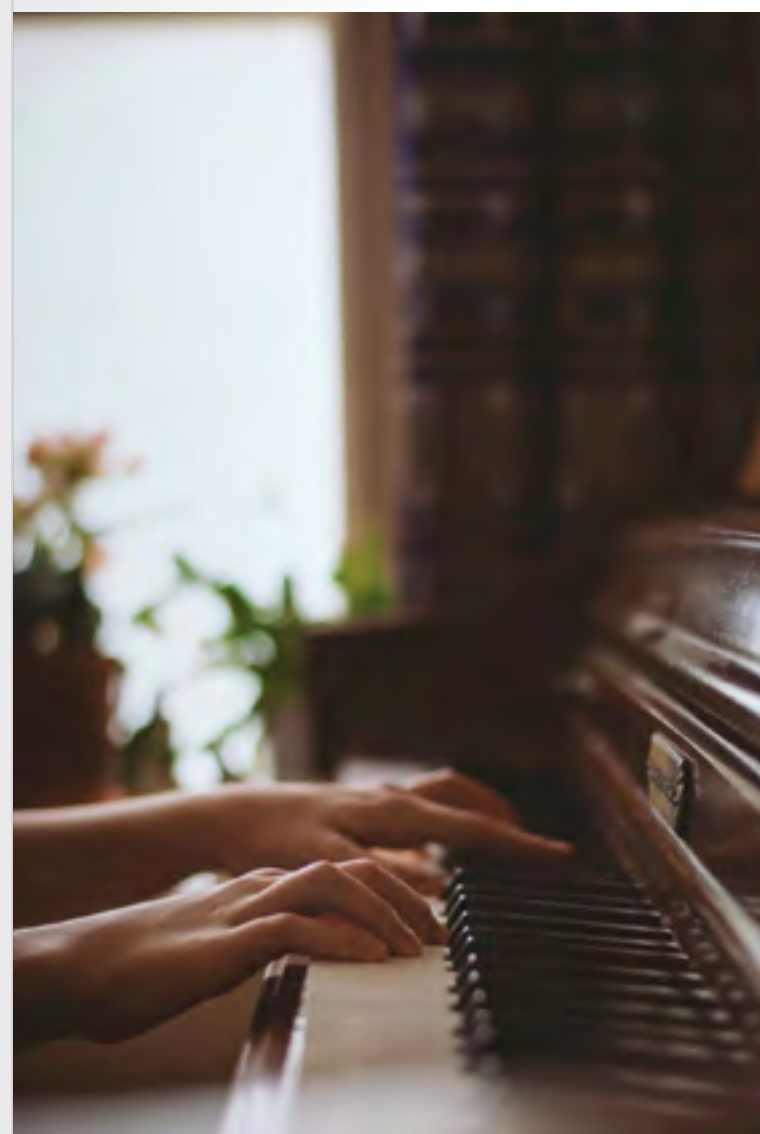


Бережно относясь к прошлому, компания UDS создает проекты, учитывая все тенденции настоящего времени. Мы внедряем автоматизированные сервисы, используем энергоэффективные материалы и проектируем безопасную среду для детей.

«Первый дом на Красной» является редким образцом сочетания классической архитектуры и современных инженерных решений.

КУЛЬТУРНОЕ ОКРУЖЕНИЕ

В ближайшем окружении «Первого дома на Красной» расположены театры и музеи. Пусть их посещение станет Вашей доброй традицией. Неподалеку находится и Летний сад имени Максима Горького. Здесь в теплый вечер можно послушать живую музыку или с колеса обозрения полюбоваться панорамой города.





ОДИН ЭКСКУРСИОННЫЙ ДЕНЬ В СВОЁМ РАЙОНЕ

Совместно с архитектором-реставратором Мариной Матвеевой мы совершили камерную экскурсию по историческому центру и прилегающим улицам будущего дома. Воспользуйтесь нашими рекомендациями и этой картой, чтобы составить собственный маршрут прогулки. И отправляйтесь в путь!



Экскурсия по старому Ижевску

1. Дом чиновника Охизина
2. Дом торговца Харина (более известный как Дом учителя)
3. Дом купца Баранова
4. Улица Свердлова
5. Дом архитектора Коковихина
6. Женская гимназия
7. Ижевская плотина и главный корпус оружейного завода
8. Михайловская колонна
9. Денежная кладовая
10. Улица Базарная (Горького)
11. Собор Александра Невского
12. Дома на Кирхе
13. Дом специалистов



Дом чиновника К.И. Охизина (ул. Пастухова, д. 11А)

Оба этажа особняка К.И. Охизина—каменные. В то время как большинство зданий тогда строились по принципу: первый этаж — каменный, второй — деревянный. Существует предположение, что владелец дома был страстным охотником, так как в отделке дома используются декоративные элементы, напоминающие по форме рога. Сейчас особняк К.И. Охизина не эксплуатируется, ведутся работы по реставрации.



4 5 6

Улица Свердлова, дом архитектора И.Т. Коковихина (ул. Свердлова д. 9) и женская гимназия (ул. Свердлова, д. 28 и д. 30)

До революции улица Свердлова именовалась миролюбиво — Береговая. В 1918 году она получила название улица Красного террора. С 1920 — улица Свердлова.

Усадьба построена в 1857 году архитектором И.Т. Коковихиным для своей семьи. Иван Тимофеевич внес значительный вклад в архитектурное развитие города. Первоначально в доме проживал сам архитектор. Затем, в разные периоды, здесь размещались земская больница, солдатская казарма и двухклассное мужское училище. Сейчас в здании находится Республиканский колледж духовно-нравственного образования.

Женская гимназия состоит из двух корпусов, их называют серый и красный. Первоначально здание принадлежало генералу Березину. И было выкуплено купцами Бодалевыми и пожертвовано гимназии.



7

Ижевская плотина и Главный корпус оружейного завода

Плотина и Ижевский пруд — одни самых старых объектов в городе. Строительство плотины длилось с 1760 по 1763 год.

Ижевский оружейный завод и переустройство плотины были организованы по проекту Семена Емельяновича Дудина — первого архитектора, появившегося в Удмуртии.

Башня главного корпуса приурочена к победе в Отечественной войне 1812 года и является типичной триумфальной колонной.

Сейчас здание не используется и постепенно разрушается. В 2018 году в результате пожара обрушился шпиль башни.



8

Михайловская колонна

Внешний вид колонны спроектирован по типу Александровской колонны в Санкт-Петербурге. Колонна была поставлена по указу Николая I в 1852 году в честь великого князя Михаила Павловича, который был начальником военной промышленности Российской империи и шефом Ижевского оружейного завода.

В 1918 году колонна была снесена, и долгое время ее останки лежали возле памятника Дерябину. В 2007 году колонна восстановлена, но современная версия не является точной копией оригинала.



9

Денежная кладовая (ул. Свердлова, д. 32)

Денежная кладовая была построена в 1804 году. Это одно из старейших зданий Ижевска.

Перед революцией в нём размещалось управление удмуртского лесничества. В 1960-е годы — управление «Удмуртгаза». Сейчас здание принадлежит заводу «Ижмаш».



2

Дом торговца Харина (ул. Красная, д. 119)

В доме располагалась торговая лавка купца Харина и трехклассная школа для девочек. После национализации здесь размещался Дом учителя.

Дом купца Баранова (ул. Горького, д. 54)

По одной из версий, это бывший дом чиновника К.И. Охизина. По другой, он принадлежал не купцу, а купчихе Барановой.

Здание использовалось по классическому купеческому типу: первый этаж был торговым, второй — жилым.



3



10

Улица Базарная

Улица Горького до революции именовалась Базарной. Здесь кипела торговая жизнь Ижевска. Выглядела она иначе — с одноэтажными и двухэтажными домами. Сейчас на улице сохранился небольшой ансамбль купеческих зданий.



11

Собор Александра Невского (ул. Максима Горького, д. 66)

Собор построен в 1823 году по проекту архитектора С.Е. Дудина. Его прообразом послужил Андреевский собор в Кронштадте, который до нынешнего времени не сохранился.

Алекса́ндро-Невский собор играет градообразующую роль для Ижевска. Через шпиль колокольни и шпиль башни проходила основная параллель улиц и переулков.

В советские годы колокольня и барабан с куполом были разобраны, а в здании размещался кинотеатр «Колосс». Сейчас все элементы собора восстановлены.



12

Дома на Кирхе (ул. Красная, д. 156, 154, ул. Советская, д. 2, ул. Карла Маркса, д. 175, 173)

На месте существующих домов была расположена лютеранская кирха, построенная в 1872 году. После революции здание было разрушено, а в 1926–1928 годах на его месте возведены существующие ныне дома, получившие название «Дома на Кирхе».

Дом специалистов (ул. Карла Маркса, д. 208)

Дом построен в 1932–1936 годах. Он считался элитным: здесь жили деятели искусств, врачи, преподаватели университета. В некоторых квартирах были комнаты для прислуги.



13



Улица Красноармейская, 129
дом купца Оглоблина, 1912 г



Улица Свердлова, 5
Каменный жилой дом, середина XIX в.



Ансамбль купеческих зданий
на улице имени Максима Горького



Улица Милиционная, 3А
Пивоваренный завод И. И. Бодалева, 1882 г.



Улица Вадима Сивкова, 177
Амбулатория Ижевского комитета Общества Красного Креста, 1872 год

Здания с историей в шаговой доступности

В Ижевске насчитывается более 100 объектов культурного наследия регионального и федерального значения. Мы собрали для вас коллекцию объектов, расположенных непосредственно рядом с Вашим новым «Первым домом на Красной».

Ижевск интереснее, чем кажется.

Полный список объектов культурного и исторического значения смотрите на официальном сайте главы Удмуртской Республики и Правительства Удмуртской Республики www.udmurt.ru/region/social/culture

НА ПЕРВОЙ ЛИНИИ В ЦЕНТРЕ ГОРОДА





ДОМ БИЗНЕС-КЛАССА

«Первый дом на Красной» создает новую среду для жизни в городе. Это авторский проект дома, воплощающий архитектурную преємственность.

Сохраняя преимущества невысоких зданий и тихую атмосферу домов 1950-х, архитекторы спроектировали шесть парадных, в каждой из них – от 4 до 5 квартир на этаже. На первом этаже будут расположены торговые и офисные помещения, вход в них организован с внешней стороны дома. Благодаря П-образной форме здание естественным образом ограждает частную территорию дома от пешеходной зоны. С внутренней стороны территория огорожена.



Этажность – 9-10 этажей.
Дом состоит из 6 секций



На первом и цокольном этаже
коммерческие помещения



От 4 квартир на этаже



Дом расположен на пересече-
нии улиц Красная, Пастухова,
Карла Маркса



Ближайшая остановка
общественного транспорта:

«Центральная мечеть»
Трамвай: 1, 3, 5, 9, 12

остановка «Долгий мост»
Автобус: 2, 6, 7, 8, 9, 11, 15, 26, 27, 34, 36,
41, 73. Троллейбус: 6, 9

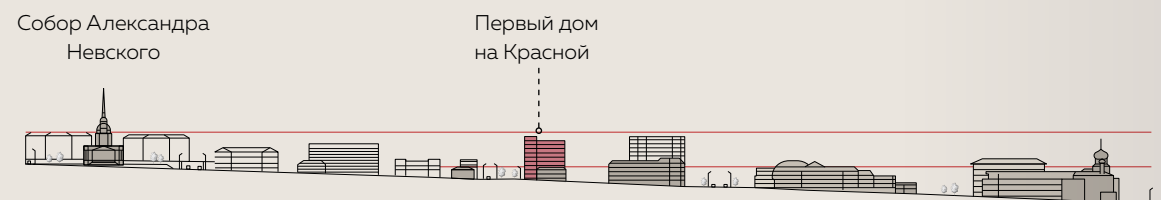


Сроки передачи ключей:
1-4 секция: до 30 июня 2024 г.
5-6 секция: до 30 сентября 2024 г.



АРХИТЕКТУРА

Создание архитектурного проекта — это постоянный поиск баланса. Между ландшафтными ограничениями и возможностями, трендами и традициями, идеями и вариантами реализации. Над созданием проекта «Первый дом на Красной» работала опытная команда архитекторов во главе с Игореем Алексеевым и Еленой Буланкиной. Гармонию, найденный баланс мы видим в образе дома. Так, к примеру, были учтены требования, связанные с охранной зоной и зонами регулирования застройки, в результате чего ограничена высота проектируемого объекта.



Регламентируемая линия высотности улицы Горького по линии собора Александра Невского. Высота «Первого дома на Красной» не превышает высоту купола храма.

«Место для «Первого дома на Красной» уникальное, со своей историей. Этот момент нам хотелось отразить в проекте. Деликатно, через стиль и детали мы хотели подчеркнуть и усилить ценность исторической застройки. Спокойный и основательный внешний вид «Первого дома на Красной» поддерживает дом Охизина, передает легкие исторические мотивы.

Мы визуально уменьшили этажность и смягчили объем здания за счет выполнения двух верхних этажей в темном сером цвете. У дома полукруглый угол, чтобы снизить концентрацию энергии, характерную для оживленного центра. Когда делаешь круглый угол, здание получается обтекаемым, гармонично вписывается в пространство, и кажется, что этот дом был здесь всегда. Реальная высота в 9-10 этажей почти не ощутима и за счет серой панели между окнами, которая создает эффект их объединения в одно вытянутое окно. Между секциями есть заглубленная лестница, которая визуально делит удлиненный фасад дома на более мелкие фрагменты. За счет этого он смотрится живым и красивым, с мягким мерцанием света в окнах лестничной клетки.

В отделке дома мы вдохновлялись мотивами декора дома Охизина. Пристально изучали детали и творчески интерпретировали их. У каждого элемента — свой смысл, своя задача. Например, мы использовали декоративные карнизы, чтобы сделать более богатую декоративную пластику объекта, его гармоничный образ. Декоративные пилоны-вставки отсылают в подсознании к наличникам, к классическому обрамлению окон. А мелкий декор, такой как ажурные элементы, узоры на стенах и ограждении дома, ведет со зрителем некий диалог, когда находишься вблизи дома. Все это цепляет взгляд, разжигает интерес и любопытство, подталкивает подойти ближе, рассмотреть. Это завершающий аккорд, благодаря которому дом звучит. И этот уникальный мотив играет на инструментах, которыми владеет архитектор. Чем они разнообразнее, тем более тонкие, атмосферные вещи можно создать. Их нельзя объяснить — только почувствовать всем своим существом».



ИГОРЬ АЛЕКСЕЕВ

архитектор «Первого дома на Красной»,
архитектурное бюро «Кубика»



**Примеры арочного входа
в объектах культурного наследия**



▲ **Объект культурного наследия регионального значения**

Ворота между домами № 196 и 198 на ул. Пушкинская



◀ **Достопримечательность г. Санкт-Петербург**

Суворовский проспект № 61. Дом построен в 1954–1955 гг по проекту архитектора А. С. Уразова.



АРКА КАК СИМВОЛ ЭПОХИ

В архитектурном проекте каждый элемент имеет значение. Арка как символ эпохи стала неотъемлемой частью «Первого дома на Красной» и связала между собой новый проект и его историческое окружение.

«В советской архитектуре времен 1930–1950-х годов арка была значимым элементом декора. Она придавала зданиям величественный вид. И в нашем доме это не только место прохода во двор, а центральный парадный вход с аркой в три этажа. Мы расположили ее в этом месте не случайно. Она находится на одной оси с особняком К. И Охизина. Тем самым мы подчеркиваем культурный код нашего будущего дома и приглашаем историю в его двор».



ВАЛЕРИЙ ИВАНОВ
руководитель проектов UDS
по разработке благоустройства



ТОРГОВАЯ ГАЛЕРЕЯ

Пешеходный маршрут к «Первому дому на Красной» проходит вдоль улиц Карла Маркса и Пастухова. Чтобы здесь было приятно гулять, в теплый летний вечер угоститься чашечкой кофе или присесть на скамейку, прогуливаясь с собакой, мы организовали уютную зону с амфитеатром. Скамьи расположены полукругом на углу дома рядом с будущим кафе или магазином, образуя небольшой сквер. Рядом с ним будут посажены клены и кусты сирени. Жилая часть дома начинается со второго этажа.



ВНУТРЕННИЙ ДВОР

«Первый дом на Красной» по силуэту напоминает букву П, и поэтому естественным образом формирует внутренний закрытый двор. С южной стороны соседство со зданием Министерства здравоохранения будет отделено металлическим ограждением, которое со стороны дома живописно оплетет девичий виноград.

Основной вход в дом организован через арку со стороны улицы Пастухова. Для дополнительного удобства жителей сделан второй вход – со стороны улицы Красная. Вход в парадные выполнен со двора.



Двор без машин



Закрытая территория



Двор разработан по принципу традиционного садового проектирования с регулярной системой дорожек и общественным пространством в центре.

- | | |
|---------------------|----------------------------------|
| 1. Детская площадка | 7. Новогодняя ель |
| 2. Живая изгородь | 8. Скамьи вдоль двора |
| 3. Велобокс | 9. Площадка для игры в бадминтон |
| 4. Воркаут | 10. Площадка для отдыха |
| 5. Теннисный стол | |
| 6. Зона отдыха | |



Сирень кустовая



Спирея березолистная



Дёрен белый



Щучка



Спирея японская



Виноград девичий

ЖИВОЕ ОЗЕЛЕНЕНИЕ

Внутри двора и вокруг дома будут посажены декоративные кустарники и деревья. Дендрологи выбрали растения таким образом, чтобы создать атмосферу благоустроенного паркового пространства внутри городской территории. И собрали коллекцию из современных растений, популярных сейчас в озеленении, таких как злаковые, и традиционных — сирень и береза.

Клен, липа, береза распределены по участку так, чтобы создать островки с высокими деревьями, дающими приятную тень. Декоративные кустарники — спирея, дёрен, астильба и многолетние злаковые растения станут украшением клумб при входе в парадные и вдоль пешеходных маршрутов. По-современному будет выделена зона детской площадки с помощью кизильника, который создаст эффект живой изгороди. И даже металлическая ограда и технические элементы двора будут элегантно оплетены девичьим виноградом и лимонником.



ФУНКЦИОНАЛЬНОЕ МОЩЕНИЕ

Во дворе «Первого дома на Красной» будут уложены разные типы мощений: тротуарная плитка нескольких видов по периметру и в местах пешеходных путей, газон в местах отдыха, натуральная древесная щепа на детской площадке, деревянный настил в центральной конструкции и прорезиненная крошка в спортивной зоне.

Благодаря такому распределению можно безопасно играть и заниматься спортом, а так же ощущать тактильность материалов.





УЮТНАЯ АТМОСФЕРА ДНЁМ И ВЕЧЕРОМ

Провести время с друзьями, поработать за ноутбуком или просто побыть на свежем воздухе – во дворе «Первого дома на Красной» сделать это легко и приятно.

Вдоль периметра двора рядом с цветниками расположены уютные скамейки. Уличные диваны и кресла из материала с фактурой дерева сгруппированы в камерные диванные группы.

Трехуровневое освещение окутывает двор мягким рассеянным светом.

Это современный двор, где комфортно и взрослым, и детям.



Внутренний парк
для отдыха и игр





Пока не было Центральной площади, главную ёлку ставили у кинотеатра «Колосс», в пешеходной зоне на перекрестке улиц Красная, Советская и Ленина.



ОЩУЩЕНИЕ ПРАЗДНИКА

С чего начинается праздник? С мерцания огоньков гирлянды? С аромата корицы в любимой кофейне? Или с отражения ребёнка в елочном шарике? Праздник начинается с настроения.

Высокая живая ёлка, которая растёт во дворе, — главная героиня новогодней истории каждой семьи. Она будет встречать Вас в канун праздника и навсегда останется в памяти ребёнка счастливым воспоминанием о детстве.



ТИХИЕ ПАРАДНЫЕ

Оформление парадных продолжает общую стилистику дома и будет выполнено в классическом стиле.

Как в холлах знаменитых московских высоток, построенных в 1947-1957 годы, парадные «Первого дома на Красной» украшает большая многоярусная люстра. Стены декорированы элегантной отделкой, имитирующей лепнину. Мраморная фактура пола и большая светопрозрачная входная группа создают общую торжественную атмосферу.



1 грузо-пассажирский лифт в секции премиальной линейки OTIS



Всего 4-5 квартир на этаже



6 секций в доме с отдельными входами и парадными

Тихая уединенная атмосфера, в которой приятно жить.

ЭЛЕГАНТНЫЙ ДИЗАЙН ЭТАЖЕЙ

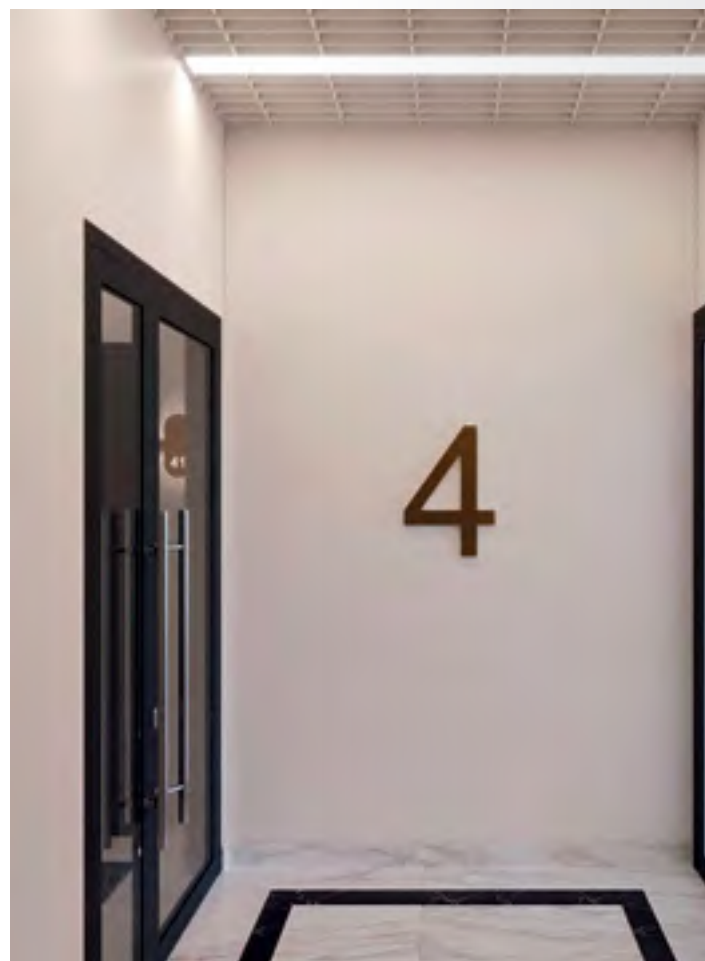
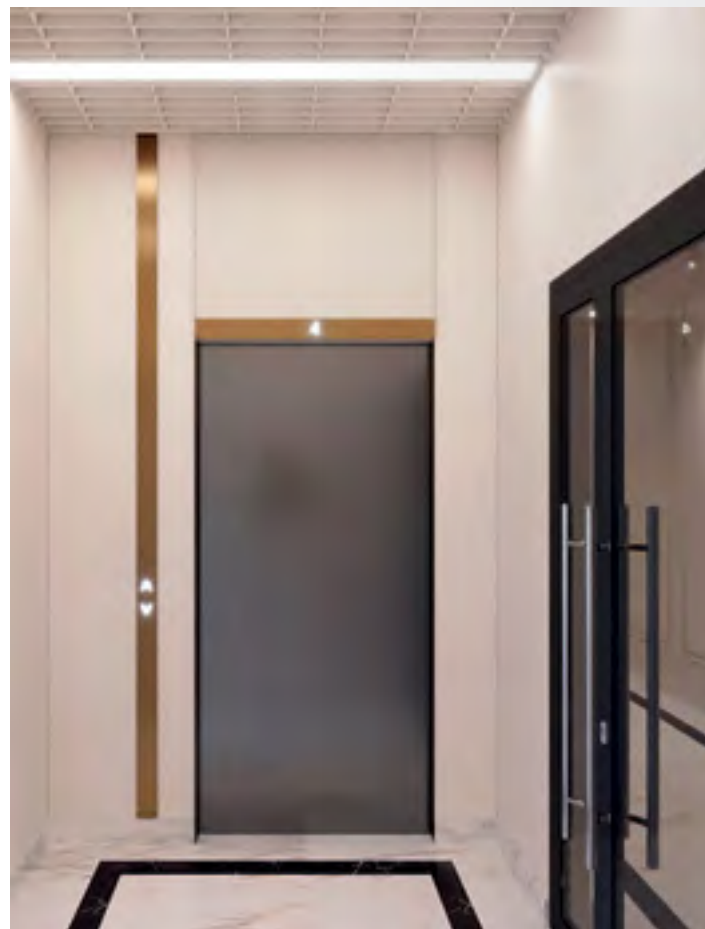
Выходя из лифта на свой этаж, вы будете чувствовать себя как в гостиничных апартаментах — элегантная отделка дома на каждом этаже. Выдержанное сочетание графитового, золотого и цвета слоновой кости дополняется разноуровневым освещением и авторскими элементами оформления и навигации:

- отделка потолков Грильято белого цвета
- на полу керамогранит мраморной фактуры
- отделка стен, имитирующая лепнину
- оригинальные номера квартир в стилистике отделки дома

Фирменные входные двери в квартиру с двойным контуром уплотнения.



Двери, которые
не захочется менять





КАМЕРНАЯ АТМОСФЕРА В ДОМЕ

На этажах «Первого дома на Красной» всего 4-5 квартир. Такая камерная, спокойная атмосфера сегодня особенно ценится.

Идеолог проекта директор UDS Всеволод Иванов вдохновил архитекторов на создание доброжелательной и уважительной среды в доме, подобной той, что сохранилась навсегда в памяти:

«Когда мы работали над проектом «Первый дом на Красной», мыслями я часто возвращался к моментам своего детства. Вот наша «сталинка» в самом центре города, внушительная арка с массивными коваными воротами, миниатюрные декоративные балконы с цветами. Вот уютный зеленый двор со скамейками, где мы с мальчишками гоняем мяч, девчонки прыгают через резинку, а малыши возятся в песочнице.

Всех соседей знаешь в лицо и по именам — на лестничной площадке всего по три квартиры. Слева живет профессор механического института, напротив — преподаватель музыкальной школы. И со всеми: «Добрый день!» и не иначе. Приятная интеллигентная атмосфера. Вопросы дома решаем сообща, праздники отмечаем дружно, шумно, вместе».



ВСЕВОЛОД ИВАНОВ

директор компании девелопера UDS

КИРПИЧНЫЙ ДОМ, КАК РАНЬШЕ

«Первый дом на Красной» возводится из кирпича без применения монолитной железобетонной конструкции в жилой части дома. Это редкий образец современного строительства жилых городских домов.



Двухслойные наружные стены: наружный лицевой кирпич и внутренние крупноформатные керамические блоки Porotherm



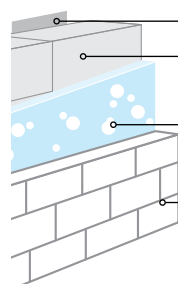
Плиты перекрытий толщиной 220 мм вместо стандартных 180 мм повышают звукоизоляцию



Технология строительства, проверенная временем



Ударные шумы и вибрация не передаются по зданию, как в монолитных домах



Гипсовая штукатурка
Керамический блок
Вентиляционный зазор
Лицевой керамический кирпич





КИРПИЧНЫЙ ДОМ, КАК РАНЬШЕ

«Первый дом на Красной» возводится из кирпича без применения монолитной железобетонной конструкции в жилой части дома. Это редкий образец современного строительства жилых городских домов.



Двухслойные наружные стены: наружный лицевой кирпич и внутренние крупноформатные керамические блоки Porotherm



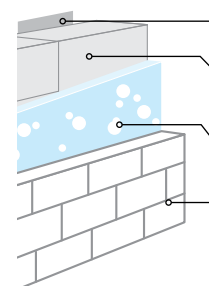
Плиты перекрытий толщиной 220 мм вместо стандартных 180 мм повышают звукоизоляцию



Технология строительства, проверенная временем



Ударные шумы и вибрация не передаются по зданию, как в монолитных домах



Гипсовая штукатурка

Керамический блок

Вентиляционный зазор

Лицевой керамический кирпич





Высота потолков: 2,68 м
На последнем этаже высота потолка: 3 метра



Качественная предчистовая отделка

ОСОБЕННОСТИ СТРОИТЕЛЬСТВА

Оштукатуренные ровные стены

Все плоскости и углы подготовлены для отделки финишными материалами.

Готовая система электрики

Выполнены все работы, связанные с электрикой. Установлен электрощит. Розеточные коробки и клемники размещены с учетом рекомендуемой расстановки мебели.

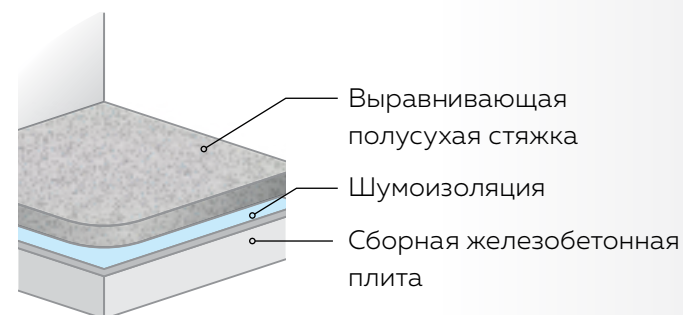
Регулируемое отопление

Трубы расположены в полу и не портят интерьер. Установлены современные отопительные приборы с возможностью индивидуальной регулировки тепла в квартире в каждом помещении отдельно.

Шумоизоляционный пол

Многослойный пол в квартирах. Звукоизоляционная подложка препятствует распространению звука, ослабляя его давление.

- Стяжка полусухая с фиброармированием
- Шумоизоляционный акустический материал



Скрывает шумы



Внутренние стены из кирпича



НА СТЕНУ – ХОТЬ БОЛЬШУЮ ПЛАЗМУ

КИРПИЧНЫЕ СТЕНЫ ВНУТРИ

Межквартирные и межкомнатные стены, как и сам дом, выполнены из кирпича.

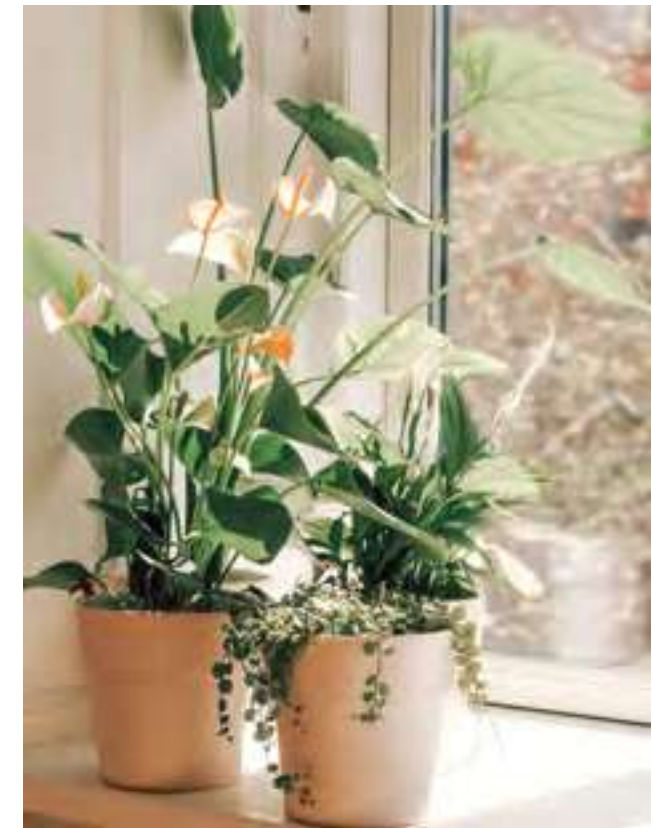
- Межквартирные стены из керамического кирпича 250 мм
- Межкомнатные стены и стены в санузлах из керамического кирпича 120 мм



Кирпич вместо более дешевых материалов

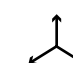


На межкомнатные стены можно повесить тяжелые предметы



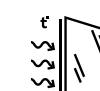
БОЛЬШИЕ ОКНА


Мы сделали подоконники чуть ниже, чем обычно, чтобы увеличить площадь остекления. Особенно это понравится любителям домашних растений, ведь в комнатах будет больше естественного солнечного света.

 глубина подоконника – 30 см
расстояние от пола – от 60 см

Рамы оконного профиля внутри квартиры универсального белого цвета, а снаружи – графитового.

Двухкамерный мультифункциональный стеклопакет

 сохраняет нужную температуру в квартире

 защищает от УФ-лучей

РАСПАШНЫЕ БАЛКОННЫЕ ДВЕРИ

Створки балконного окна распахиваются полностью и открывают панорамный вид.

Обычная вертикальная перегородка между рамами отсутствует, так как вся фурнитура закреплена на самой створке.

Мы установили напольный радиатор в зоне балконной двери, чтобы ничто не мешало наслаждаться видом из окна.



штульповое открывание
окон нараспашку



напольный радиатор в зоне
балконной двери



дополнительный настенный
радиатор в комнате

Изящество в деталях

Стальная решетка балконов придает архитектуре дома особое изящество. Ажурный орнамент балкона дополнит романтический образ интерьера комнаты.



СВЕТЛЫЕ И ПРОСТОРНЫЕ КВАРТИРЫ



НАСТОЯЩИЙ ДОМ

Еще свежи воспоминания, когда за большим столом с абажуром собиралась вся семья, а за шахматным турниром обсуждались последние новости. Когда в теплый летний вечер хотелось гулять подольше, но из окна доносилось мамино: «Пора домой!».

Квартира в «Первом доме на Красной» станет местом, где по-новому зазвучат традиции Вашей семьи. Светлые и просторные комнаты, вместительные гардеробные, уютные детские – здесь легко создать теплую атмосферу дома.



РАЗНООБРАЗНЫЕ ПЛАНИРОВКИ

В проекте планировок «Первого дома на Красной» представлен широкий ассортимент вариантов квартир. Ищете Вы квартиру только для себя или у Вас большая семья, а возможно, Вы ждете пополнения — для любой жизненной ситуации Вы найдете подходящее решение.

Виды планировок — от однокомнатных до четырехкомнатных квартир



нет студий
на типовых этажах *



В каждой планировке мы предусмотрели эргономичные и комфортабельные решения. Они подобраны в зависимости от количества комнат и задач пространства.



В семейных планировках:

- просторная кухня-гостиная 25-30 м²
- родительская спальня с собственной душевой и санузлом
- детская и комната родителей преимущественно расположены в разных частях квартиры
- окна большинства квартир на две стороны света



В квартирах для индивидуального проживания предусмотрены:

- гардеробные в прихожей или спальне
- вместительные ванные комнаты
- удобные кухни-гостиные

ОДНОКОМНАТНЫЕ КВАРТИРЫ



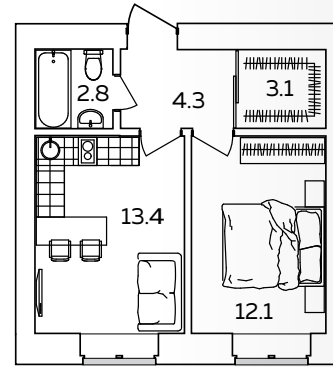
4 вида
планировочных
решений



на последнем
этаже высота
потолка 3 метра

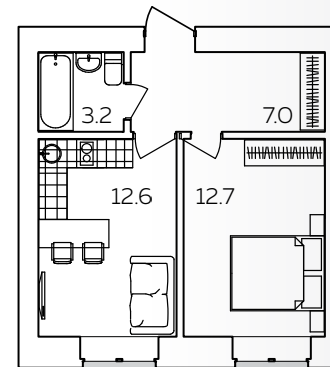
Секция 3. Квартира 2
Однокомнатная квартира
с классической кухней

Общая площадь: 35,70 м²
Жилая площадь: 12,10 м²



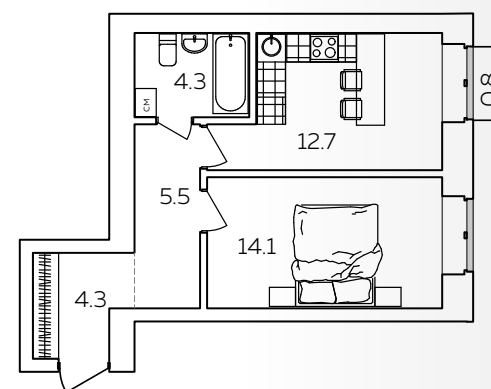
Секция 4. Квартира 2
Однокомнатная квартира
с классической кухней

Общая площадь: 35,50 м²
Жилая площадь: 12,70 м²



Секция 1. Квартира 1
Однокомнатная квартира
с классической кухней

Общая площадь: 41,70 м²
Жилая площадь: 14,10 м²

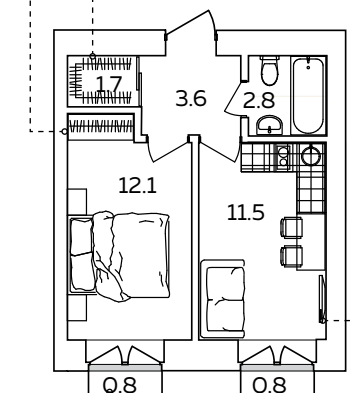


Секция 3. Квартира 4
Однокомнатная квартира
с классической кухней

Общая площадь: 33,30 м²
Жилая площадь: 12,10 м²



ниша для шкафа
гардеробная для верхней
одежды и обуви



увеличенная кухня с зоной отдыха
и местом для готовки

на 3-7 и 9 этажах планировка
с французскими балконами



На 33 квадратных метрах
созданы удобные и современ-
ные условия жизни.



4 вида планировочных решений



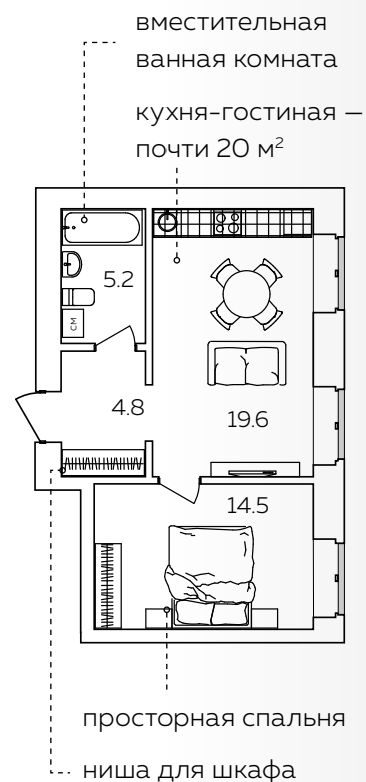
на последнем этаже высота потолка 3 метра

ДВУХКОМНАТНЫЕ КВАРТИРЫ С КУХНЕЙ-ГОСТИНОЙ

Если Вы любите готовить и с большим удовольствием принимаете гостей, если Вы хотите иметь больше места для хранения вещей, то двухкомнатная квартира с просторной кухней-гостиной Вам идеально подойдет.

Секция 5. Квартира 1
Двухкомнатная квартира с кухней-гостиной

Общая площадь: 44,10 м²
Жилая площадь: 14,50 м²



Секция 2. Квартира 5
Двухкомнатная квартира с кухней-гостиной

Общая площадь: 37,50 м²
Жилая площадь: 11,20 м²



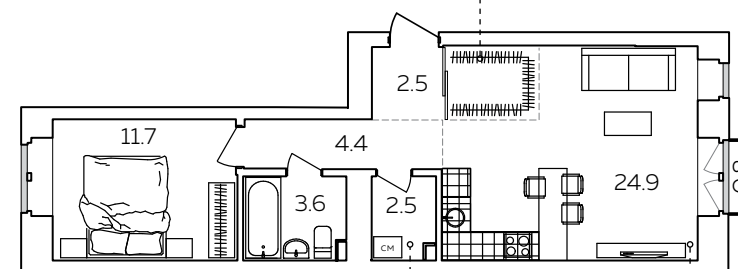
Секция 2. Квартира 4
Двухкомнатная квартира с кухней-гостиной

Общая площадь: 50,40 м²
Жилая площадь: 11,70 м²



WOW-распашонка планировка на две стороны света: запад и восток.

место под вместительную гардеробную

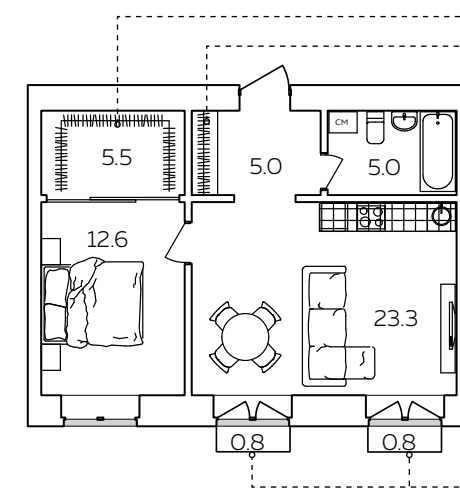


специальное помещение для стирки белья и хранения уборочного инвентаря

за чашкой кофе в кухне-гостиной наблюдайте восход солнца и наслаждайтесь красками заката вечером из окна своей спальни

Секция 4. Квартира 4
Двухкомнатная квартира с кухней-гостиной

Общая площадь: 53,00 м²
Жилая площадь: 12,60 м²



большая гардеробная зона шкафа для верхней одежды

на 3-7 и 9 этажах планировка с французскими балконами в кухне-гостиной



ДВУХКОМНАТНАЯ КВАРТИРА С КУХНЕЙ-ГОСТИНОЙ И ТЕПЛОЙ ТЕРРАСОЙ

Приятно провести время после активного рабочего дня в мягком кресле на своей уютной террасе. Для этого совсем не обязательно ехать за город.

В «Первом доме на Красной» представлена авторская планировка двухкомнатной квартиры с теплой террасой. Зимой и летом Вы можете проводить здесь время, отдыхая, работая или устраивая камерные домашние вечеринки.

Выход на террасу организован как из спальни, так и из гостиной.

Балконные двери в комнатах открываются нараспашку и выполнены в пол. Чтобы пространство воспринималось единым и ничто не нарушало вид, напольные радиаторы расположены в местах размещения балконных дверей. При этом традиционные настенные радиаторы установлены в удобных частях комнат и обеспечивают комфортную температуру даже в самые морозные дни.



Отопление:

- напольные радиаторы в комнатах в зоне окон
- настенные радиаторы в каждой комнате
- отапливаемая терраса



Остекление:

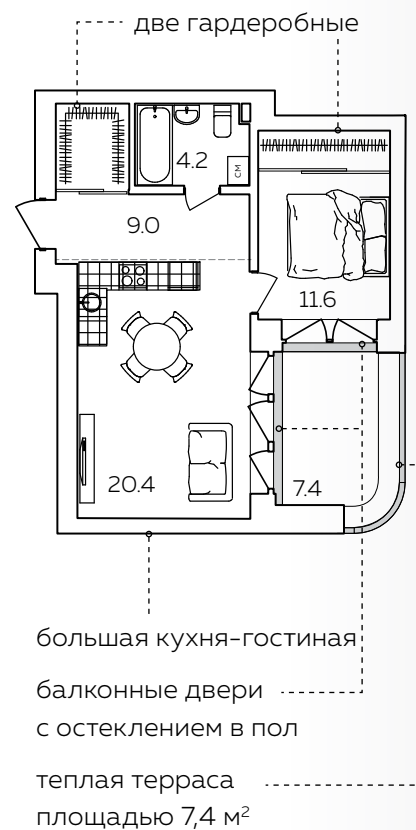
- наружное ограждение нижней части террасы из матового стекла
- остекление комнат в пол



3 метра потолки на последнем этаже

Секция 2 и 5. Квартира 3
Двухкомнатная квартира
с кухней-гостиной



Общая площадь: 52,60 м²
Жилая площадь: 11,60 м²



WOW-квартира
с террасой
площадью 7,4 м²

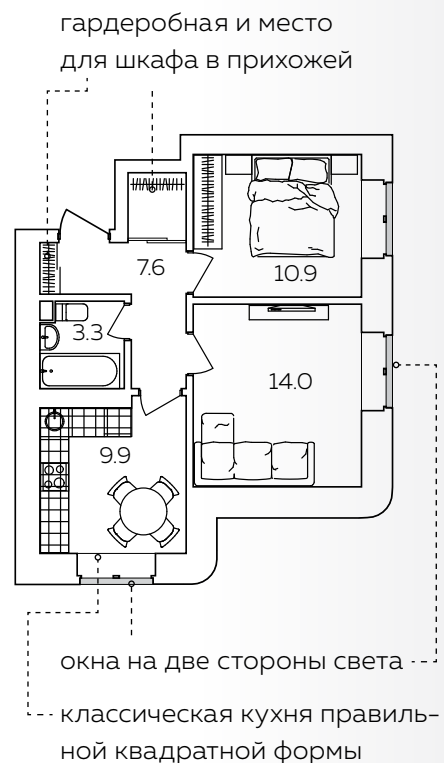


**КЛАССИЧЕСКИЕ
ДВУХКОМНАТНЫЕ КВАРТИРЫ**

	2 вида планировочных решений		на последнем этаже высота потолка 3 метра
---	------------------------------	---	---

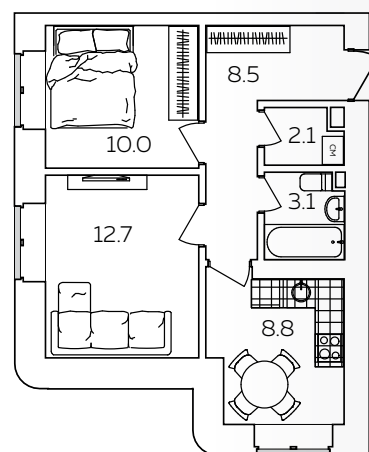
Секция 6. Квартира 1
Двухкомнатная квартира с классической кухней

Общая площадь: 45,70 м²
Жилая площадь: 24,90 м²





Секция 6. Квартира 4
Двухкомнатная квартира с классической кухней

Общая площадь: 45,20 м²
Жилая площадь: 22,70 м²





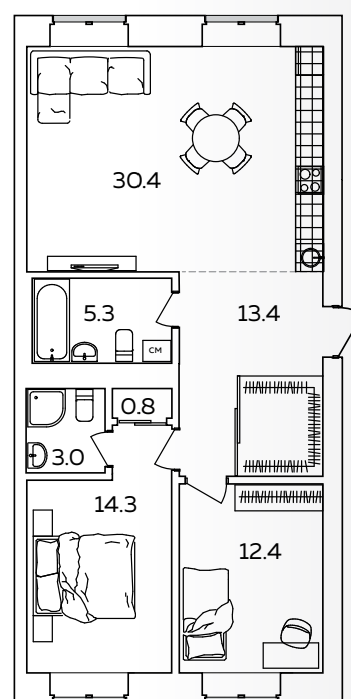
ТРЕХКОМНАТНЫЕ КВАРТИРЫ-РАСПАШОНКИ С КУХНЕЙ-ГОСТИНОЙ

	3 вида планировочных решений		на последнем этаже высота потолка 3 метра
---	------------------------------	--	---

Квартира, которая будто распаивается на две стороны света, многие десятилетия является одним из популярных планировочных решений. Во-первых, благодаря возможности сделать усиленное естественное проветривание квартиры за счет сквозняка. Во-вторых, в большинстве случаев спальни родителей и детей расположены в разных частях квартиры. В-третьих, это возможность иметь и солнечную и несолнечную стороны в квартире и планировать соответствующую расстановку мебели.

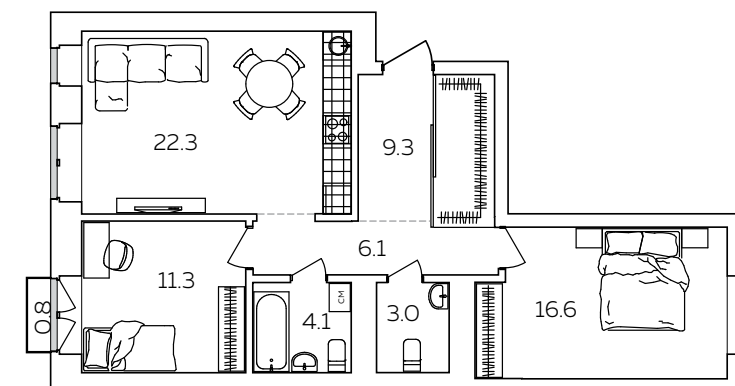
Секция 3. Квартира 3
Трехкомнатная квартира
с кухней-гостиной

Общая площадь: 79,60 м²
Жилая площадь: 26,70 м²



Секция 5. Квартира 2
Трехкомнатная квартира
с кухней-гостиной


Общая площадь: 73,50 м²
Жилая площадь: 27,90 м²



Секция 4. Квартира 1
Трехкомнатная квартира
с кухней-гостиной

Общая площадь: 74,40 м²
Жилая площадь: 29,10 м²



 Идеальный вариант – family-планировка: для тех, кому нужна спальня вдали от детской комнаты

большая кухня-гостиная
окна на две стороны света



спальня родителей
с собственной душевой
и санузлом

французский балкон

ТРЕХКОМНАТНЫЕ КВАРТИРЫ С КУХНЕЙ-ГОСТИНОЙ



на последнем
этаже высота
потолка 3 метра

Секция 5. Квартира 5
Трехкомнатная квартира
с кухней-гостиной

Общая площадь: 70,70 м²
Жилая площадь: 43,20 м²



Атмосферная планировка с радиальной гостиной подойдет для авторского дизайна интерьера. Из трех окон гостиной открывается панорама на перекресток и здание бывшего театра имени Короленко, а окна спальни выходят на особняк Охизина.



Секция 1. Квартира 2
Трехкомнатная квартира
с кухней-гостиной

Общая площадь: 61,50 м²
Жилая площадь: 23,90 м²



Видовая квартира
с радиальной гостиной.

В зависимости от этажа
представлена с ажурной
решеткой на окнах



БОЛЬШИЕ КВАРТИРЫ ДЛЯ БОЛЬШОЙ СЕМЬИ

Просторные четырёхкомнатные квартиры на две и три стороны света станут настоящим семейным домом. Здесь по-новому зазвучат традиции вашей семьи.



ЧЕТЫРЁХКОМНАТНАЯ КВАРТИРЫ С КУХНЕЙ-ГОСТИНОЙ



3 вида планировочных решений от 77 до 100 м²



на последнем этаже высота потолка 3 метра

В «Первом доме на Красной» осуществится мечта каждой женщины – иметь собственную ванную с окном. Здесь Вы можете воплотить авторские дизайнерские идеи, ведь эта комната принадлежит только Вам – она является продолжением родительской спальни.

Секция 1. Квартира 3
Четырёхкомнатная квартира
с кухней-гостиной

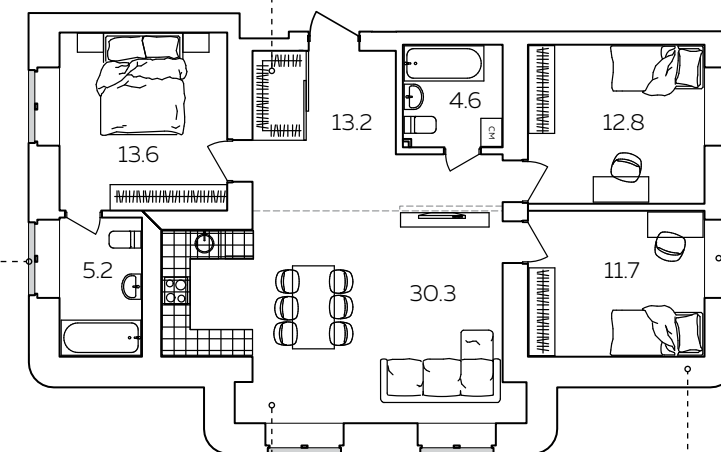
Общая площадь: 91,40 м²
Жилая площадь: 38,10 м²



WOW-планировка
с окном в ванной



место под вместительную гардеробную



большая кухня-гостиная

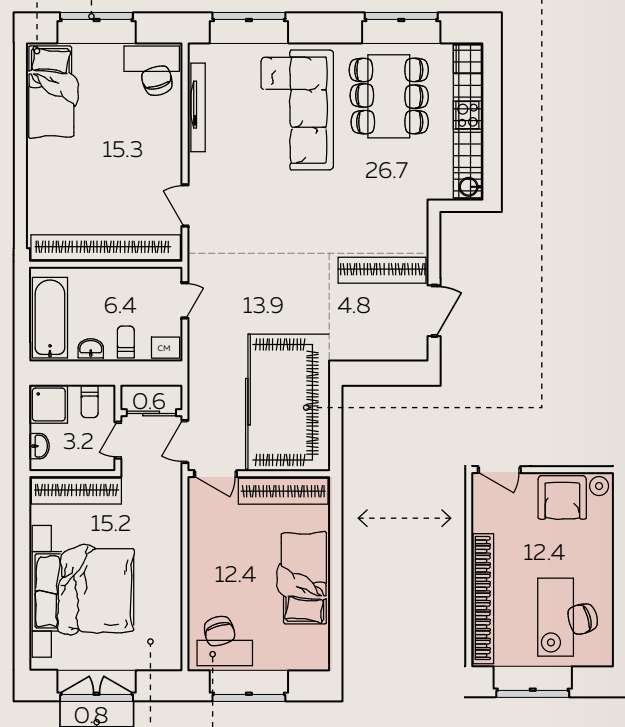
спальня родителей
с собственной ванной комнатой
с окном

детские и комната родителей
в разных частях квартиры
окна на 3 стороны света!

ПРОФЕССОРСКАЯ КВАРТИРА

Для тех, кто чтит традиции и кому важно работать из дома, оставаясь в кругу семьи, разработан проект четырехкомнатной профессорской квартиры. Отдельный кабинет для главы семьи расположен рядом со спальней, вдали от людной гостиной. При необходимости, в случае расширения семьи, его можно перепланировать в еще одну детскую комнату.

- детские и комната родителей в разных частях квартиры
- окна на 2 стороны света
- место под вместительную гардеробную



- спальня для ребенка или кабинет для главы семьи
- спальня родителей с собственной ванной комнатой
- французский балкон в спальне

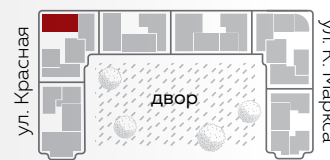
Секция 4. Квартира 3
Четырёхкомнатная квартира с кухней-гостиной

Общая площадь: 99,30 м²
Жилая площадь: 42,90 м²

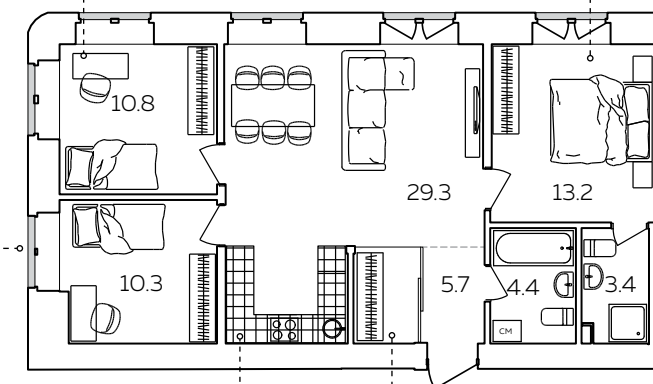


Секция 2. Квартира 1
Четырёхкомнатная квартира с кухней-гостиной

Общая площадь: 77,10 м²
Жилая площадь: 34,30 м²

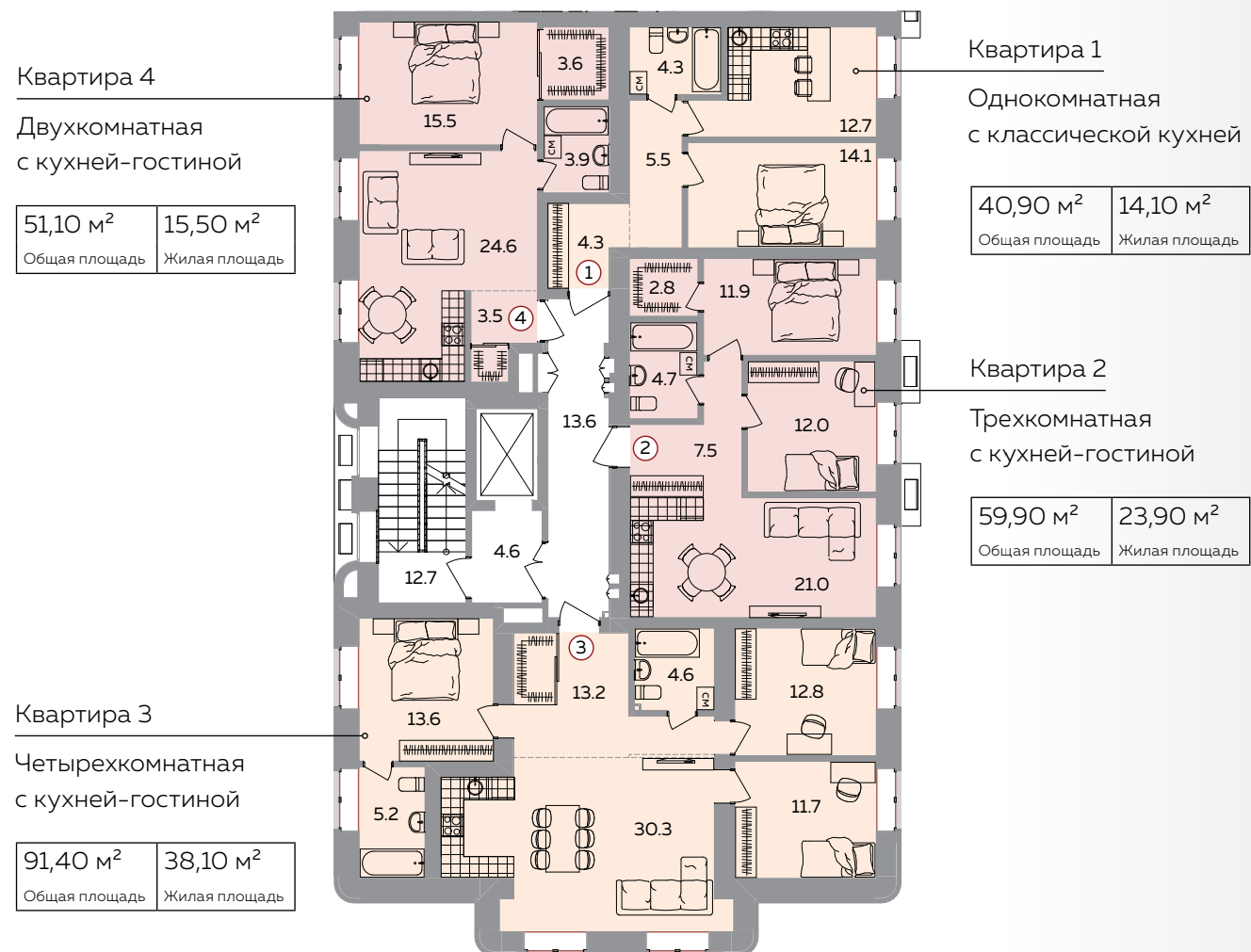


- детские и комната родителей в разных частях квартиры
- спальня родителей с собственной ванной комнатой

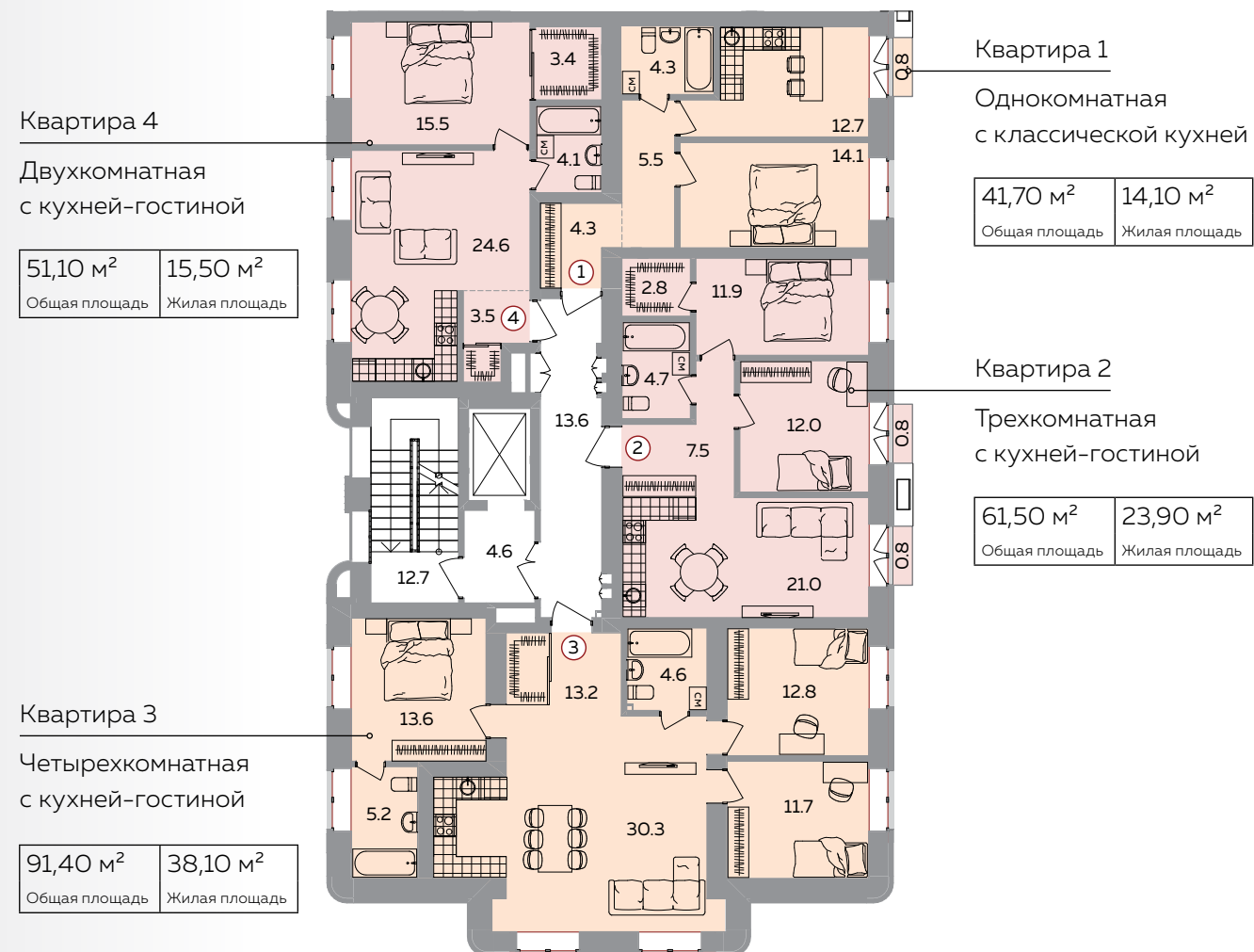
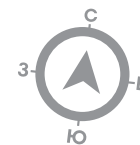


- место под вместительную гардеробную
- удобная ниша под кухонную зону
- окна на две стороны света

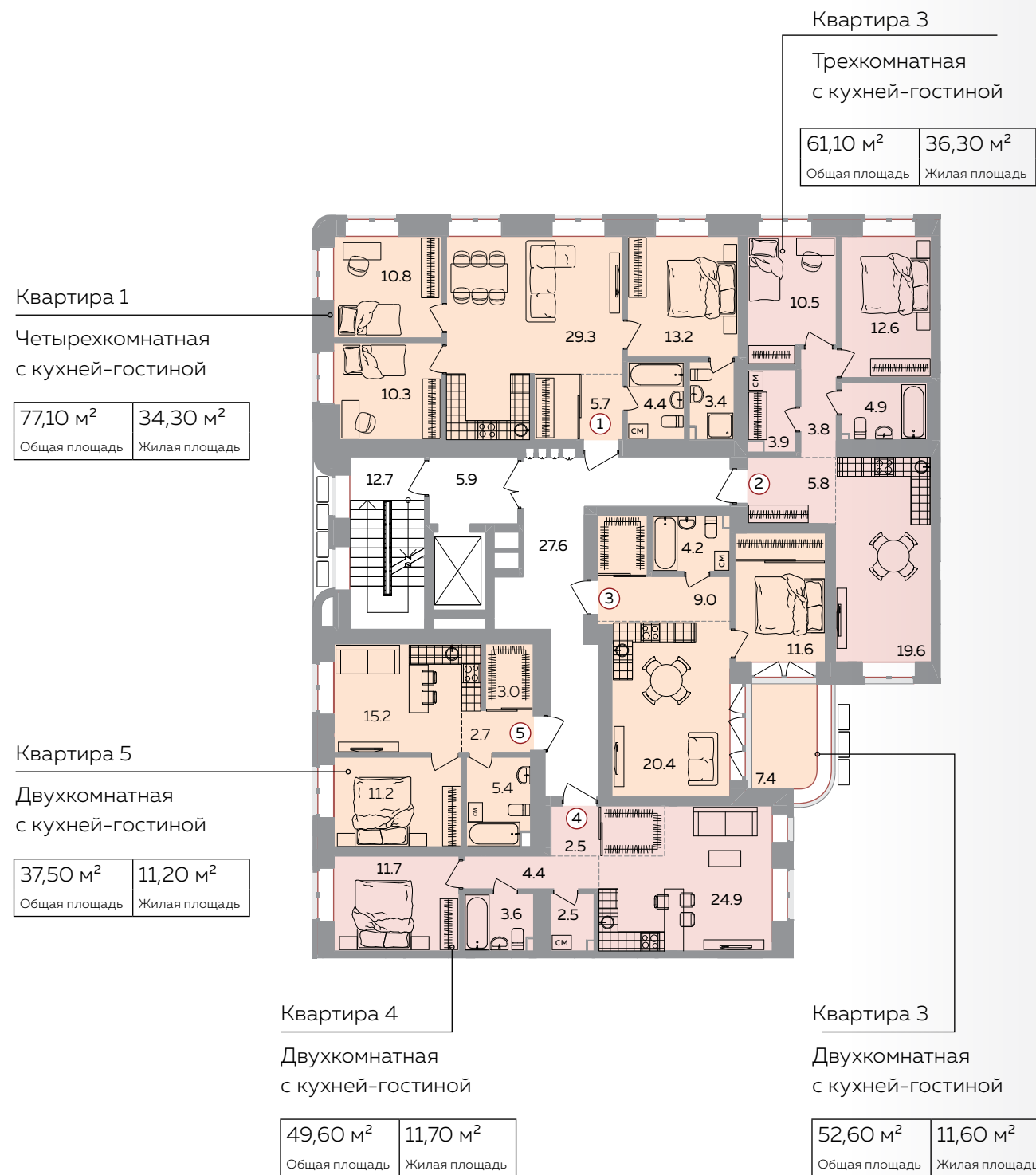
СЕКЦИЯ № 1
2 И 8 ЭТАЖ



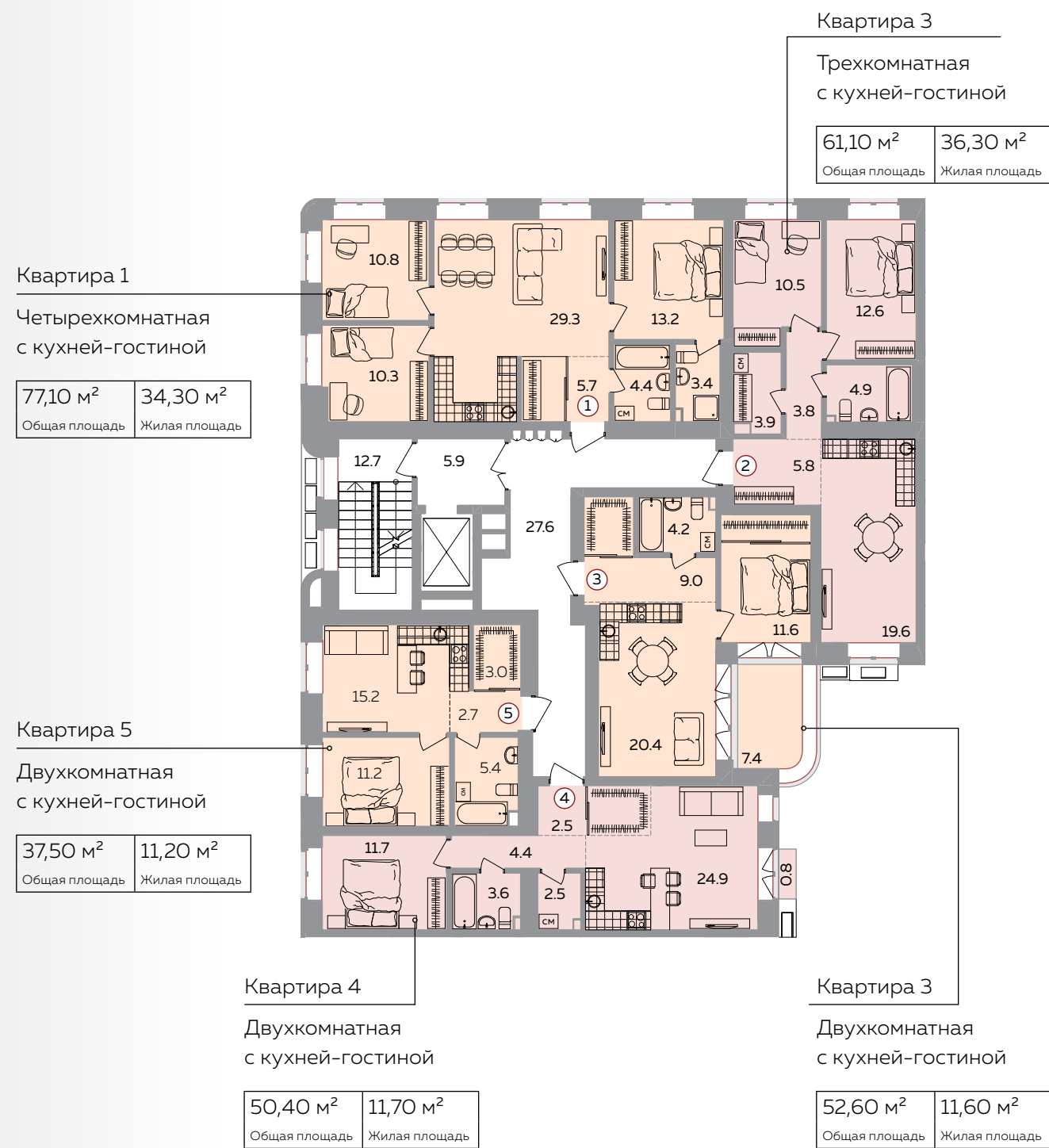
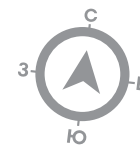
СЕКЦИЯ № 1
3-7, 9 ЭТАЖ



СЕКЦИЯ № 2
2 И 8 ЭТАЖ



СЕКЦИЯ № 2
3-7, 9 ЭТАЖ



СЕКЦИЯ № 3
2 И 8 ЭТАЖ



Квартира 3

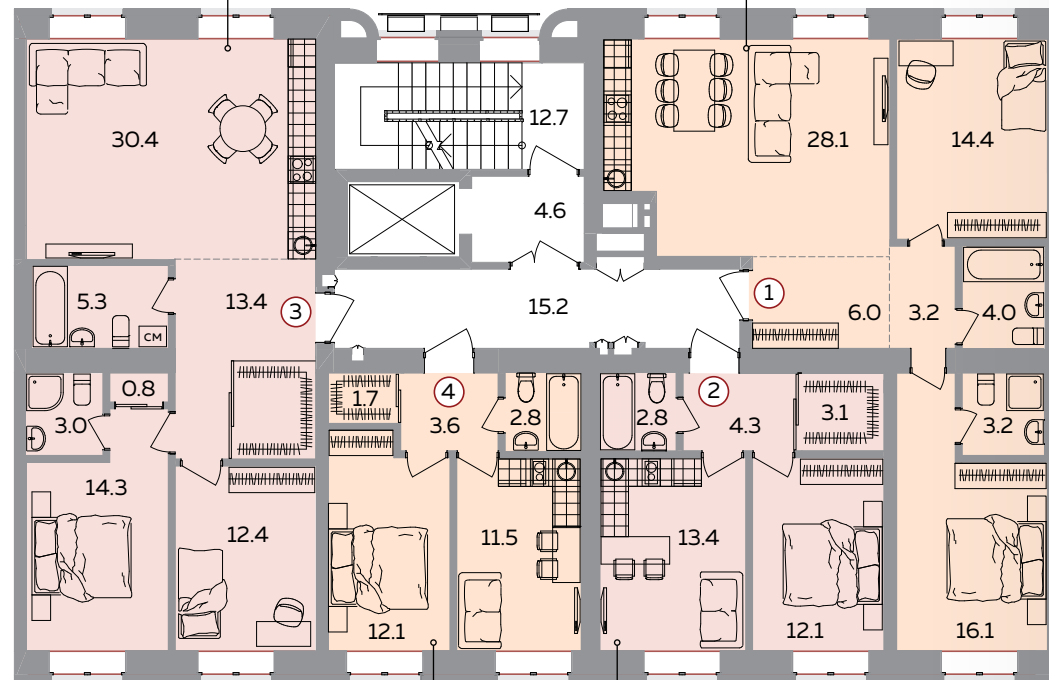
Трехкомнатная
с кухней-гостиной

79,60 м ²	26,70 м ²
Общая площадь	Жилая площадь

Квартира 1

Трехкомнатная
с кухней-гостиной

75,00 м ²	30,50 м ²
Общая площадь	Жилая площадь



Квартира 4

Однокомнатная
с классической кухней

31,70 м ²	12,10 м ²
Общая площадь	Жилая площадь

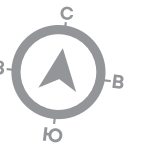
Квартира 2

Однокомнатная
с классической кухней

35,70 м ²	12,10 м ²
Общая площадь	Жилая площадь



СЕКЦИЯ № 3
3-7, 9 ЭТАЖ



Квартира 3

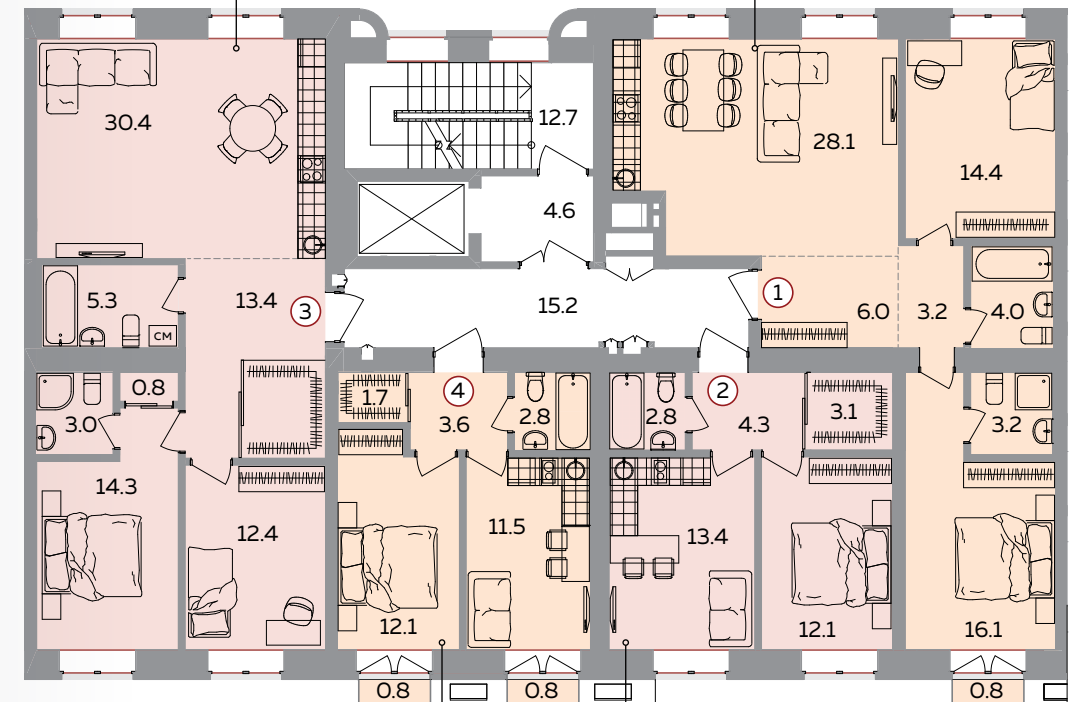
Трехкомнатная
с кухней-гостиной

79,60 м ²	26,70 м ²
Общая площадь	Жилая площадь

Квартира 1

Трехкомнатная
с кухней-гостиной

75,80 м ²	30,50 м ²
Общая площадь	Жилая площадь



Квартира 4

Однокомнатная
с классической кухней

33,30 м ²	12,10 м ²
Общая площадь	Жилая площадь

Квартира 2

Однокомнатная
с классической кухней

35,70 м ²	12,10 м ²
Общая площадь	Жилая площадь



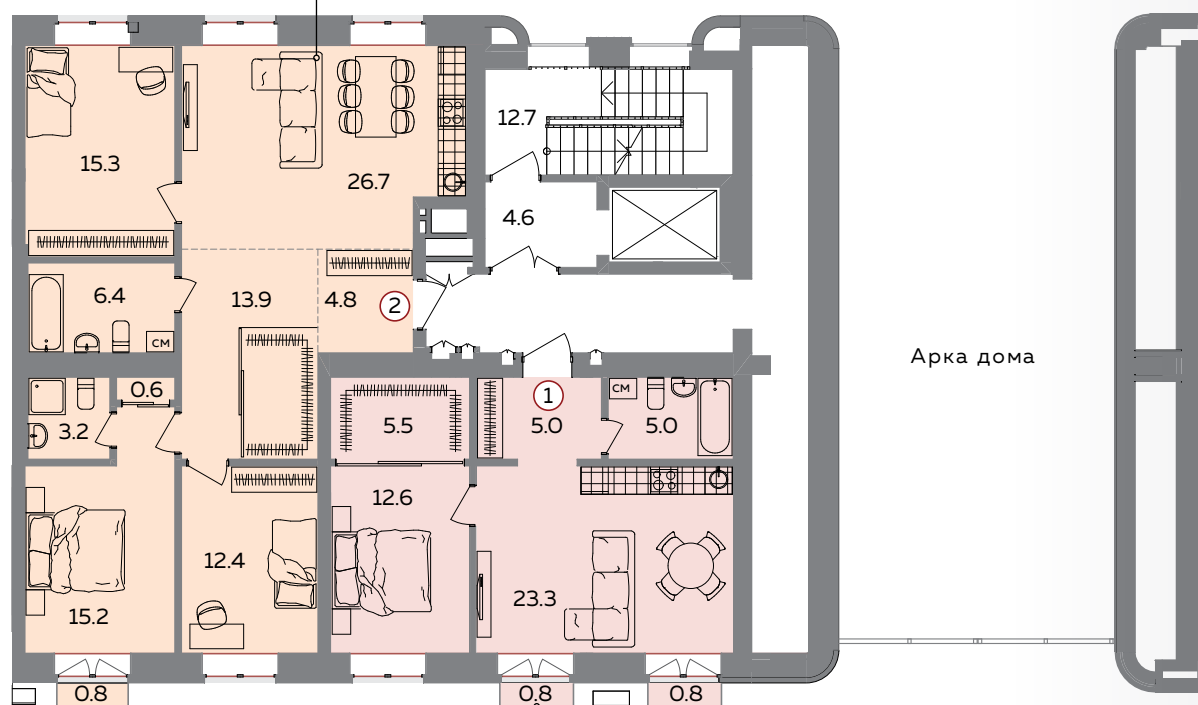
СЕКЦИЯ № 4
2 И 3 ЭТАЖ*



Квартира 2

Четырехкомнатная
с кухней-гостиной

99,30 м ²	42,90 м ²
Общая площадь	Жилая площадь



Квартира 1

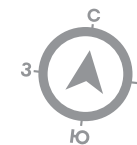
Двухкомнатная
с кухней-гостиной

53,00 м ²	12,60 м ²
Общая площадь	Жилая площадь



*на 2 этаже французские балконы отсутствуют

СЕКЦИЯ № 4
4-9 ЭТАЖ*



Квартира 3

Четырехкомнатная
с кухней-гостиной

99,30 м ²	42,90 м ²
Общая площадь	Жилая площадь

Квартира 1

Трехкомнатная
с кухней-гостиной

74,40 м ²	29,10 м ²
Общая площадь	Жилая площадь



Квартира 4

Двухкомнатная
с кухней-гостиной

53,00 м ²	12,60 м ²
Общая площадь	Жилая площадь

Квартира 2

Однокомнатная
с классической кухней

35,50 м ²	12,70 м ²
Общая площадь	Жилая площадь



*на 8 этаже французские балконы отсутствуют

СЕКЦИЯ № 5
2 И 8 ЭТАЖ



Квартира 5

Трехкомнатная
с кухней-гостиной

70,70 м ²	43,20 м ²
Общая площадь	Жилая площадь

Квартира 4

Трехкомнатная
с кухней-гостиной

63,90 м ²	38,20 м ²
Общая площадь	Жилая площадь

Квартира 3

Двухкомнатная
с кухней-гостиной

54,90 м ²	11,20 м ²
Общая площадь	Жилая площадь

Квартира 2

Трехкомнатная
с кухней-гостиной

72,70 м ²	27,90 м ²
Общая площадь	Жилая площадь

Квартира 1

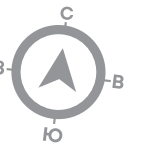
Двухкомнатная
с кухней-гостиной

44,10 м ²	14,50 м ²
Общая площадь	Жилая площадь

ул. Пастухова



СЕКЦИЯ № 5
3-7, 9 ЭТАЖ



Квартира 5

Трехкомнатная
с кухней-гостиной

70,70 м ²	43,20 м ²
Общая площадь	Жилая площадь

Квартира 4

Трехкомнатная
с кухней-гостиной

63,90 м ²	38,20 м ²
Общая площадь	Жилая площадь

Квартира 3

Двухкомнатная
с кухней-гостиной

54,90 м ²	11,20 м ²
Общая площадь	Жилая площадь

Квартира 2

Трехкомнатная
с кухней-гостиной

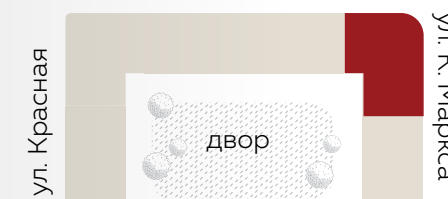
73,50 м ²	27,90 м ²
Общая площадь	Жилая площадь

Квартира 1

Двухкомнатная
с кухней-гостиной

44,10 м ²	14,50 м ²
Общая площадь	Жилая площадь

ул. Пастухова



СЕКЦИЯ № 6
2 И 8 ЭТАЖ



Квартира 3

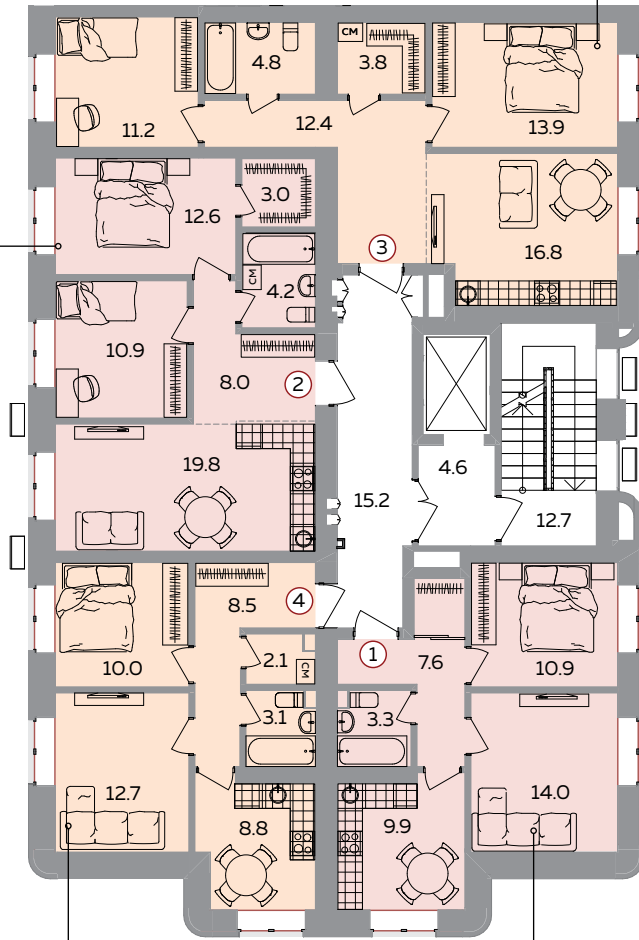
Трехкомнатная
с кухней-гостиной

62,90 м ²	25,10 м ²
Общая площадь	Жилая площадь

Квартира 2

Трехкомнатная
с кухней-гостиной

58,50 м ²	23,50 м ²
Общая площадь	Жилая площадь



Квартира 4

Двухкомнатная
с классической кухней

45,20 м ²	22,70 м ²
Общая площадь	Жилая площадь

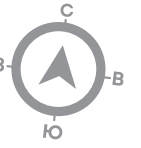
Квартира 1

Двухкомнатная
с классической кухней

45,70 м ²	24,90 м ²
Общая площадь	Жилая площадь



СЕКЦИЯ № 6
3-7, 9 ЭТАЖ



Квартира 3

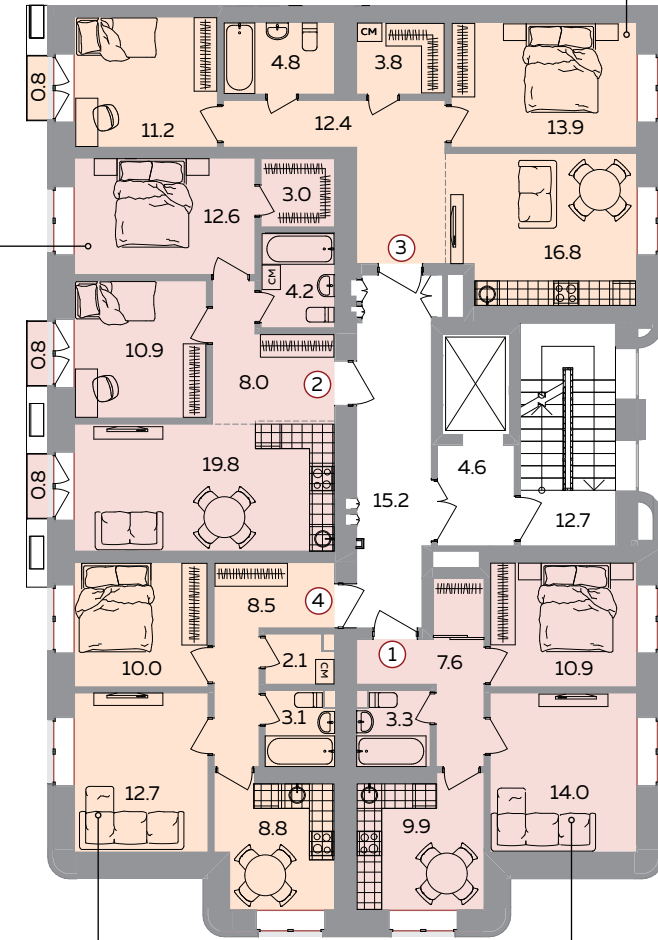
Трехкомнатная
с кухней-гостиной

63,70 м ²	25,10 м ²
Общая площадь	Жилая площадь

Квартира 2

Трехкомнатная
с кухней-гостиной

60,10 м ²	23,50 м ²
Общая площадь	Жилая площадь



Квартира 4

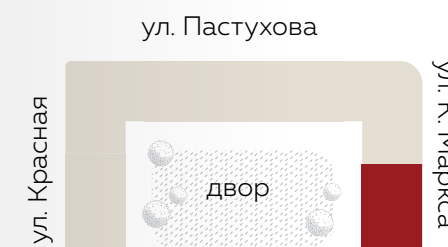
Двухкомнатная
с классической кухней

45,20 м ²	22,70 м ²
Общая площадь	Жилая площадь

Квартира 1

Двухкомнатная
с классической кухней

45,70 м ²	24,90 м ²
Общая площадь	Жилая площадь







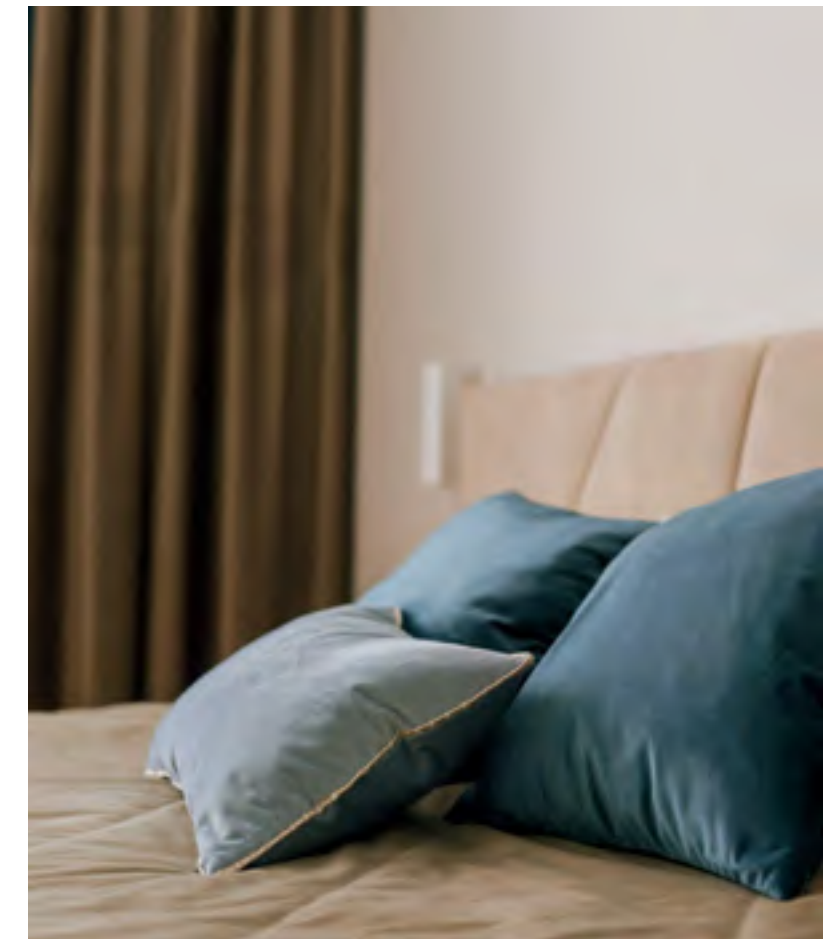
ЧИСТОВАЯ ОТДЕЛКА. ПРОСТО ДОБАВЬТЕ ДЕТАЛИ

Чистовая отделка от UDS – это тщательно подобранная комбинация материалов, чтобы Вы могли добиться идеального для Вас сочетания, в зависимости от стилистических предпочтений и бюджета. Мы предлагаем один из трех ценовых вариантов чистовой отделки под ключ, от самого демократичного по цене до более дорогостоящего – Старт, Плюс, Pro.

Отделка, по Вашему желанию, может быть выполнена как во всей квартире, так и в отдельных помещениях (например, только в санузле) или частично (например, только пол и стены, без отделки потолка и установки светильников).

 базовая
предчистовая отделка

 чистовая отделка
на выбор



СОБСТВЕННАЯ УПРАВЛЯЮЩАЯ КОМПАНИЯ

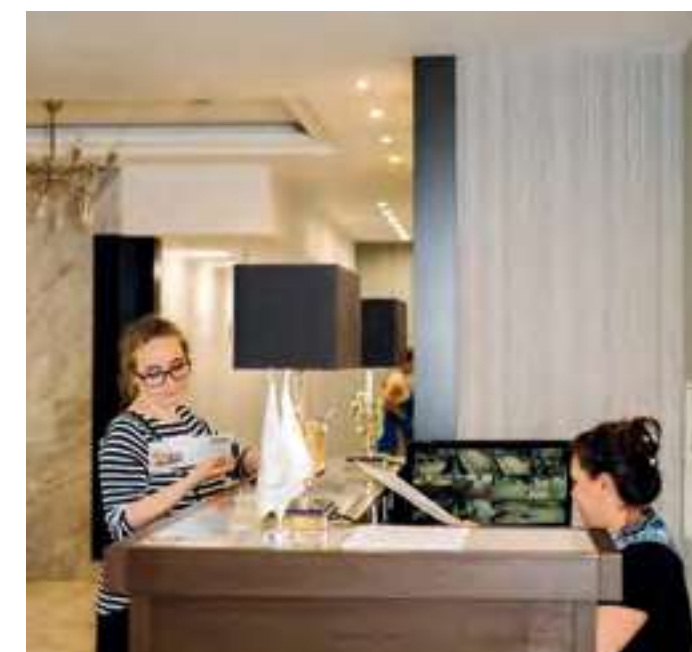
Управляющая компания «Парус», как и застройщик, является частью холдинга UDS group*. Компания создана специально для управления объектами UDS.

Управляющая компания погружается в объект уже на этапе проектирования дома и остается вовлеченной на протяжении всего строительства. Это позволяет обеспечить высокий уровень обслуживания клиентов, с учетом особенностей каждого дома и подтверждает ответственность застройщика.

Сервис управляющей компании «Парус» не ограничивается стандартным набором услуг. Компания постоянно разрабатывает и предлагает жителям дополнительные опции: от проведения праздников и организации кроссбукинга до курьерской доставки и услуг по подключению и ремонту бытовой техники.



*УДС групп



с 2013 года в составе холдинга UDS group



5095 человек проживает в домах под управлением УК «Парус»



22 жилых дома под управлением



216 800 м² общая площадь помещений под управлением

О КОМПАНИИ UDS

Готовые объекты

Мы тщательно продумываем концепцию каждого комплекса. Стиль выдерживается до мелочей — от отделки фасадов до оформления внутренних помещений и планирования внешней инфраструктуры.



15 лет на строительном рынке



5250 счастливых семей



23 жилых дома построено



216 800 м² жилья введено в эксплуатацию



4 победы на региональных и международных конкурсах



12 жилых домов в стадии строительства



4 города присутствия: Ижевск, Смоленск, Нижний Новгород, Пермь



ЖК Matrëshka city, 1, 2 и 5 дом



Холл ЖК Matrëshka city, 2 дом



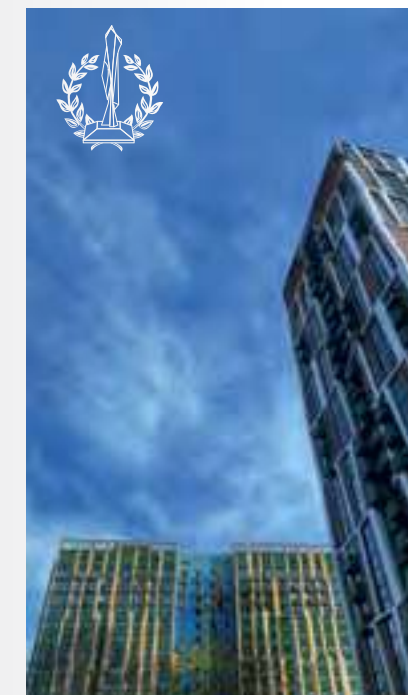
ЖК «Ньютон», г. Пермь



Холл ЖК «Ньютон»



ЖК Ocean city



ЖК Eco Life, 1-3 дом



ЖК «Английский парк»



ЖК «Парус»



ЖК «Грибоедов»

UDS*



723-723 | uds18.ru

ул. Пушкинская, 277,
БЦ Parus Plaza, 3 этаж

*УДС. «Первый дом на Красной» – среди объектов UDS.

Офис продаж: ул. Пушкинская, 277, БЦ Parus Plaza.

ЖК «Первый дом на Красной», застройщик ООО СЗ «Индеком». Агент по продажам ООО «УДС-Сервис». Проектная декларация на сайте наш.дом.рф. Представленная информация не является публичной офертой и может отличаться от проектной документации. Визуализации объекта являются ориентировочными. Застройщик вправе вносить изменения в проектную документацию в соответствии с действующим законодательством РФ