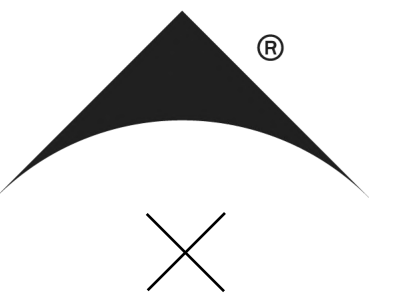


# АККАДЕМИЯ

ИНТЕЛЛИГЕНТНЫЙ КВАРТАЛ У ПАРКА

НОМИНАЦИЯ  
БРЕНД ПРОЕКТА: СТАНДАРТ И КОМФОРТ-КЛАСС

DUGA® REAL  
ESTATE  
BRANDING



**АВТОР**

# Контекст

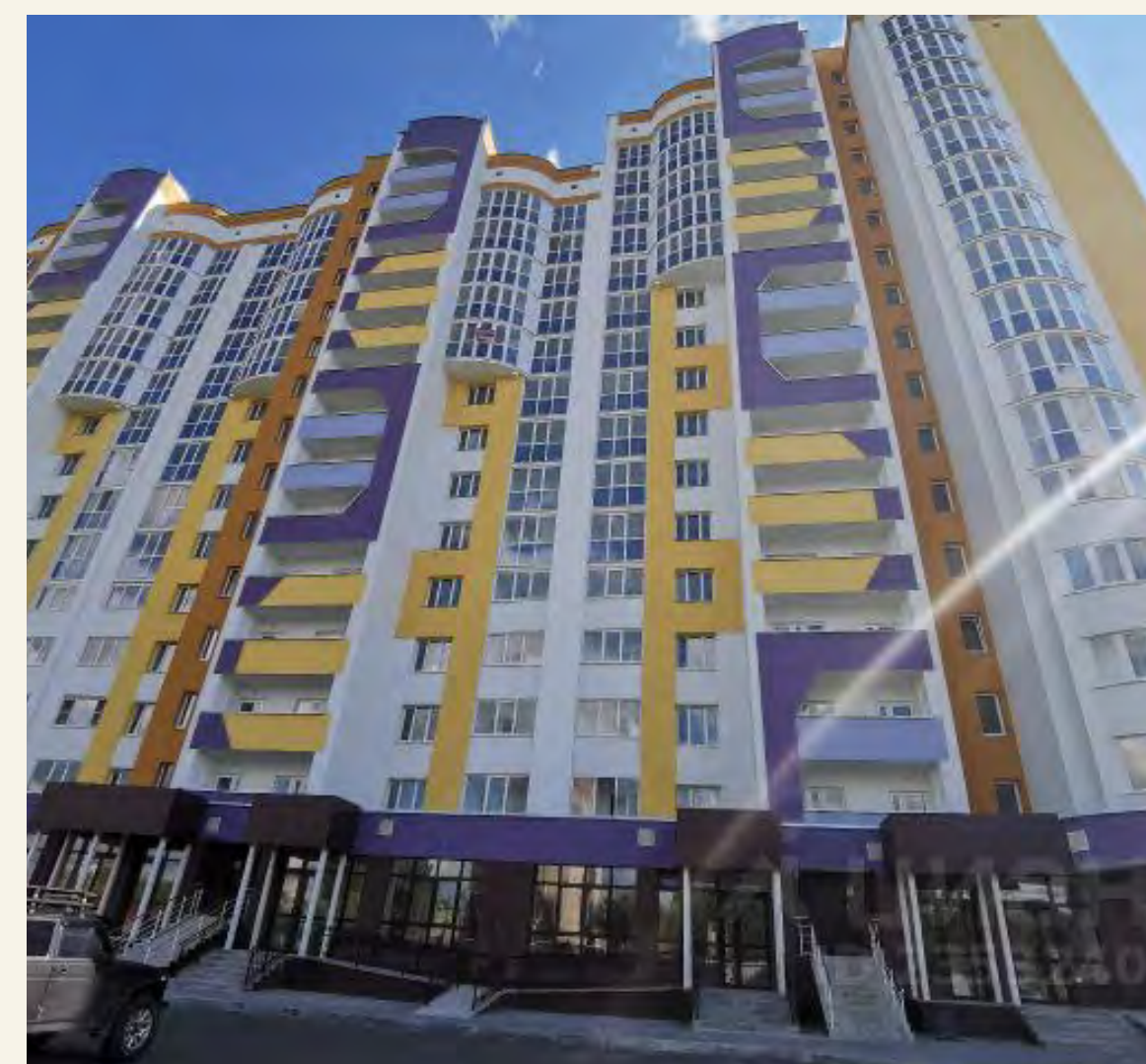
Пенза — город, история которого тесно переплетена с классиками русской литературы: Лермонтов, Мейерхольд, Белинский, Куприн и многие другие

провели свое детство и отрочество в Пензе и ее уездах. Сегодняшние жители города гордятся этим наследием и рады быть к нему причастными. При этом

современная жилая застройка не передает культурный и умиротворяющий дух Пензы: дома пестрят яркими, желто-красными фасадами и выбивающимися деталями «авторской архитектуры»

либо уходят в скандинавский минимализм, который тоже слабо отражает суть города. Мало кто из конкурентов апеллирует к культурному

наследию Пензы, разве что через нейминг, который в дальнейшем никак не отражается в облике и наполнении ЖК.



# Пензенцы — о своем городе

Ценят город за спокойствие и баланс личной и рабочей жизни, который сложнее соблюсти в миллионниках. Хотят, чтобы город развивался, становился лучше, но не терял уют, размеренность и душевность.

## Но Vinnipuhov

«Уезжал из Пензы, жил в Саратове и Москве. В итоге вернулся. Я пиарщик, здесь не знают, что это такое, но удаленка не дает пропасть. В целом, мои впечатления от возвращения: все норм. Развлечения, медицина — не хуже, чем в других городах, а местами и лучше. При этом экономишь кучу времени из-за размеров города. Люди простые, иногда жлобы напрягают, но чаще просто добрые и простые люди. Что еще надо для жизни? [...] Наверное, молодежь будет уезжать в Москву за «движухой», бабками. Их понять легко. Но сейчас мне хочется направить свои знания и опыт на развитие города. И я не один такой. Есть люди, которые возвращаются с желанием сделать свой город лучше.»

Хочется вкладываться в город, делать его лучше. Развлечения и медицина здесь не хуже, чем в столице.

## Олеся Никитина

«Главный плюс — спокойствие. Мы никуда не бежим, как в Москве. Я вожу ребенка в сад, на секции, везде успеваю. Муж в 7 вечера дома. У него пропала аллергия и наладилось давление. Переезд оправдан»

Баланс между работой и личной жизнью с семьей — благодаря спокойному темпу города.

## Христина Трусова

«Я люблю Пензу — мне здесь комфортно, нет столичной суеты, много знакомых. Нравится, что строят новые дома, развивают инфраструктуру, проводят фестивали, концерты для жителей. Из минусов — до сих пор нет велодорожек, несмотря на большое число велосипедистов. А еще — высокие цены на продукты, проезд и коммуналку. Но положительных сторон в городе для меня — больше.»

Несмотря на минусы, город развивается, поэтому ехать в суетливую столицу нет желания.

# Новое прочтение классики



# Наш проект

## Интеллектуальный квартал у парка в Пензе

Наш проект — это новый взгляд на то, как должна выглядеть современная Пенза. Комплекс в историческом центре с обилием природы вокруг: зоопарк, скверы, парки. Идеальное место для тех, кто ищет спокойствия и умиротворения. Здесь утонченность ощущается в архитектуре,

домах и самих жильцах. А вневременная архитектура с элементами классики спроектирована с оглядкой на историю Пензы. Каждое пространство продумано для повышения комфорта и уюта как внутри собственного жилья, так и на общей территории комплекса.



# Целевая аудитория



## Интеллигенция Пензы: по профессии

Педагоги вузов и врачи государственных и частных клиник, находящихся поблизости от жилого комплекса. Из-за перегрузок на работе и перманентного контакта с людьми нуждаются в жилье,

которое не только будет ближе к работе (для сокращения времени в пути), но и поможет расслабиться ментально — в тишине, спокойной обстановке, с ограниченным количеством людей вокруг.



## Интеллигенция Пензы: по духу

Жители, гордящиеся тем, что в их городе проводили много времени классики русской литературы (Лермонтов, Белинский, Куприн и т.д.), и недовольные современной городской

средой, которая никак не поддерживает дух творчества и уюта Пензы, а задавливает его безвкусицей, пёстрыми пластиковыми фасадами.

# Инсайт

Я хочу жить в современном городе,  
но не хочу, чтобы он терял  
культурный дух, спокойствие,  
уют и близость к природе времен  
Лермонтова и Мейерхольда.

ПЛАТФОРМА БРЕНДА

# Идея бренда

# Новая интеллектуальная Пенза

Дом как место для  
физического и ментального  
отдыха, раскрытия  
творческого потенциала  
и концентрации на себе.

Вдохновляющая атмосфера  
интеллектуальности и отсылок  
к старой Пензе.





# Причины верить

## Уникальное расположение

В центре, но на тихой улице, вдали от машин и случайных прохожих. Эта тишина и приватность дают возможность услышать отголоски истории и почувствовать атмосферу старого города.

## Культурное окружение

Исторические и культурные памятники, музеи, парки и скверы и главные учебные заведения города — всё в шаговой доступности.

## Утонченный образ в каждой детали

Концепция проекта — сдержанная архитектура с элементами классики. В дизайне нет ярких цветов, бросающихся в глаза. Здание гармонично вписывается в ландшафт района, делая городскую среду более живописной. Многоуровневое освещение преобразует квартал после захода солнца и создает особую, уютную атмосферу.

## Интеллектному жилью — соответствующий досуг

Зона для занятий спортом удалена от жилых домов. Здесь есть настольный теннис и многофункциональная спортивная площадка, которая зимой трансформируется в каток. Для наблюдения за природой и ее обитателями (а с нами соседствует зоопарк!) есть смотровая площадка с биноклями. А для вечных романтиков — телескоп для любования звездами.



# Миссия бренда

Менять внешний облик  
Пензы и воспитывать вкус  
и чувство прекрасного  
у её жителей.

# Название

А К А Д Е М И Я

Академия — это образ жизни современной интеллигенции. Пространство с продуманным наполнением, которое воспитывает хороший вкус. Здесь всё создано с умом и искусным вниманием

к деталям. Сдержанное и культурное место, которое поддерживает творческую энергию и восполняет интеллектуальный ресурс своих жителей.

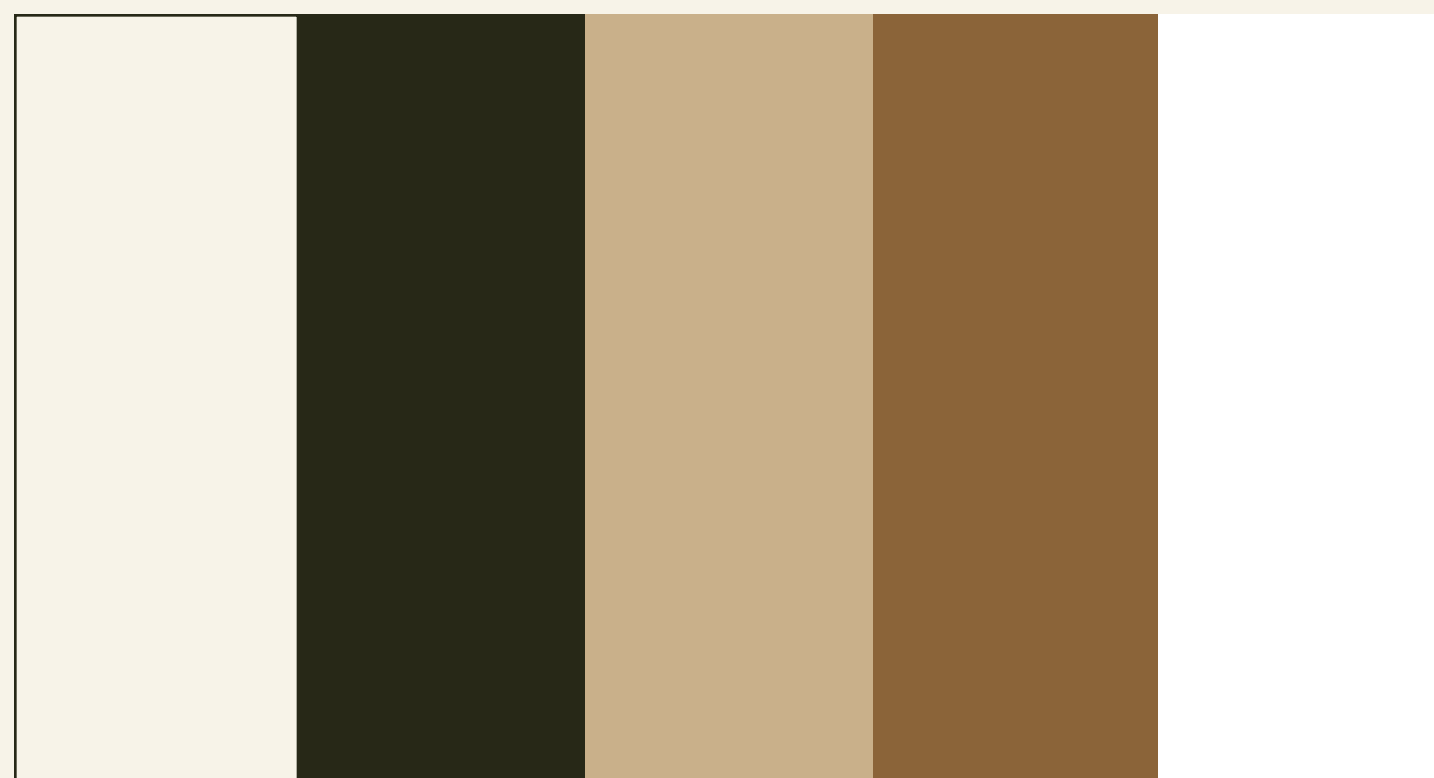
Логотип

АКАДЕМИЯ

Типографика

Gerbera Regular  
Cooper Light BT Regular

Цвета



Графика



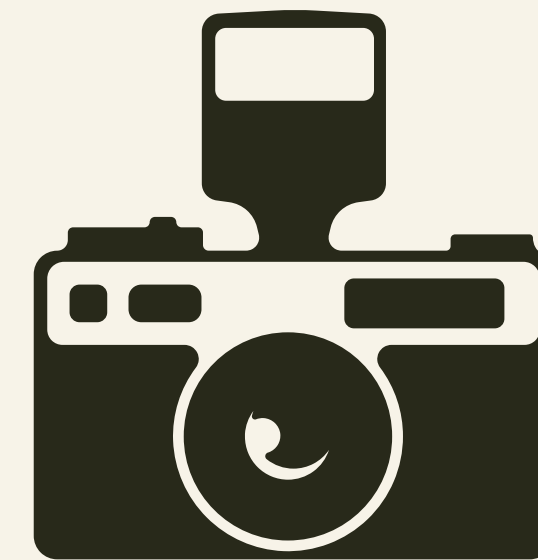
Знак



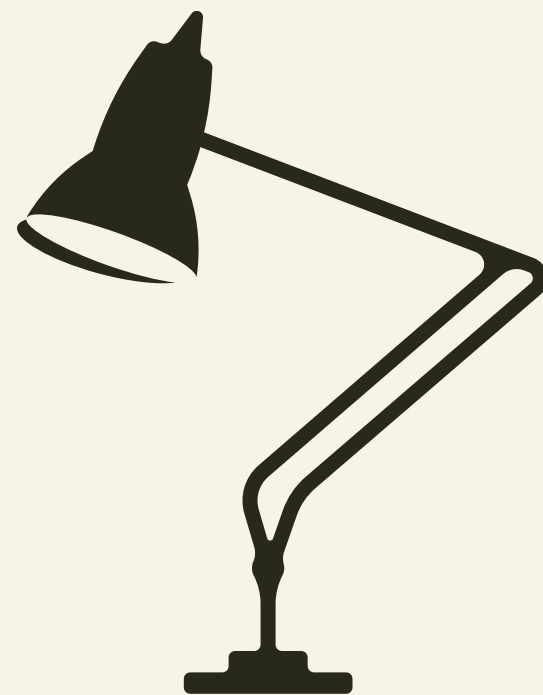
Фотостиль



# АКАДЕМИЯ

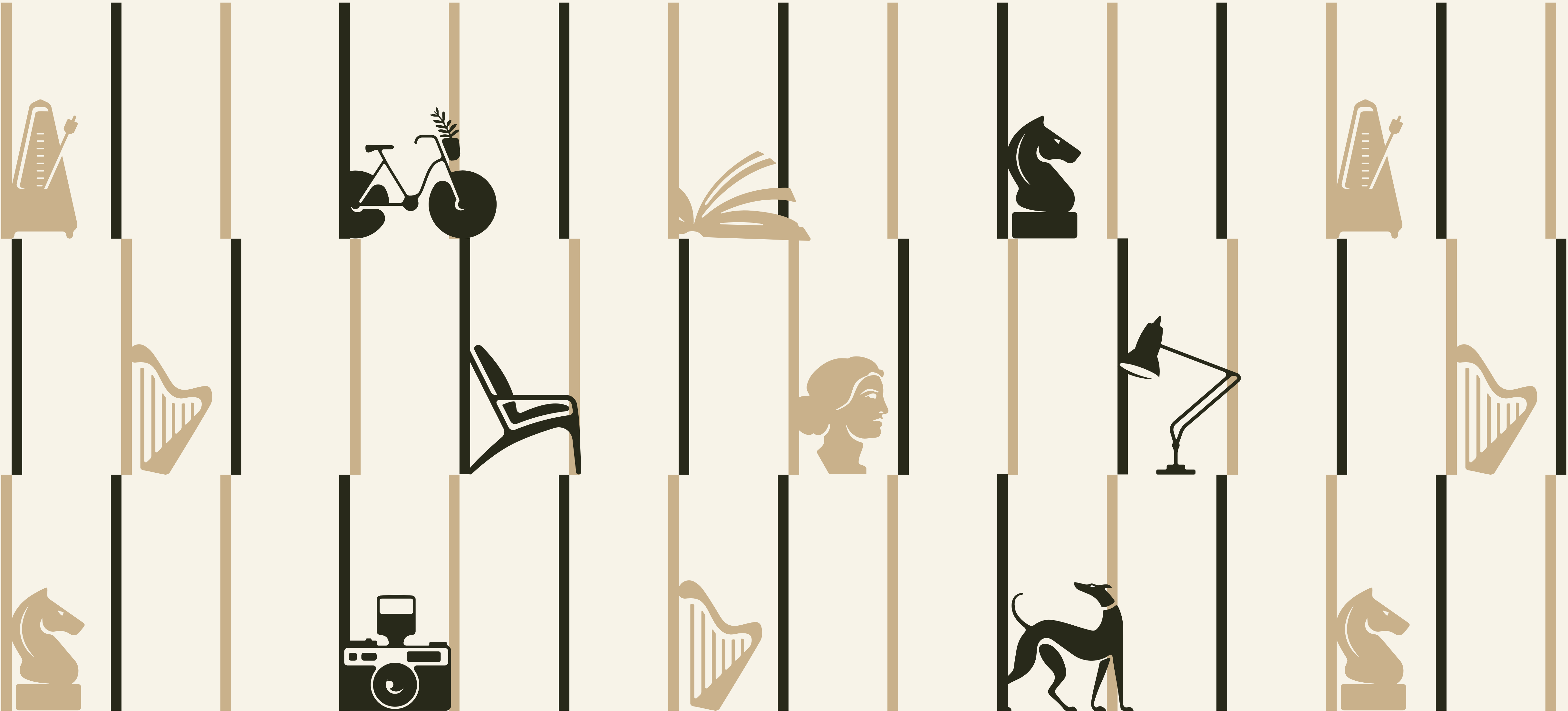


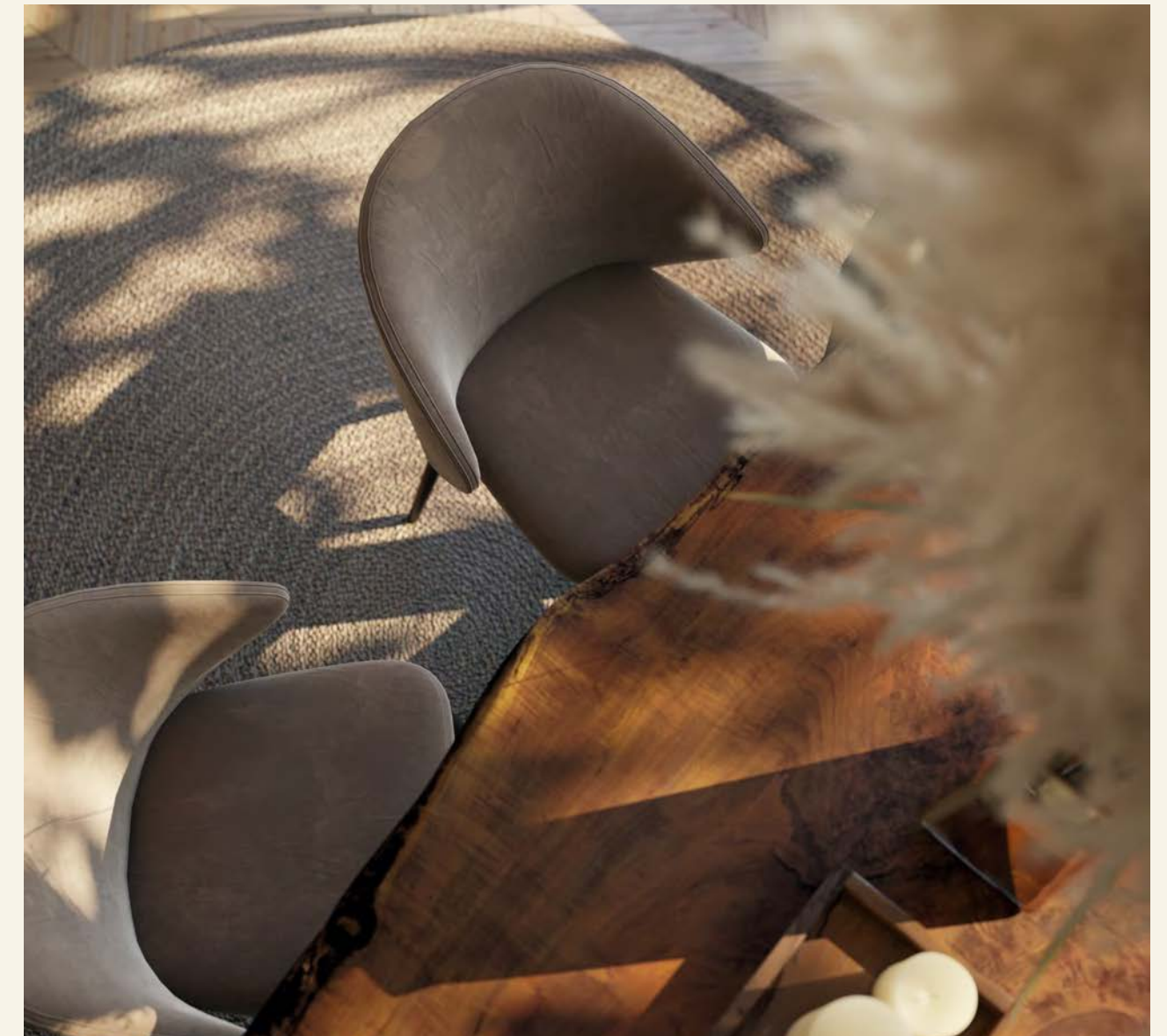
Для проекта разработан набор иллюстраций, которые задуманы как артефакты интеллигентного образа жизни.



# АКАДЕМИЯ

Иллюстрации могут  
встраиваться в паттерн,  
как будто выглядывая  
из книжной полки.





АКАДЕМИЯ

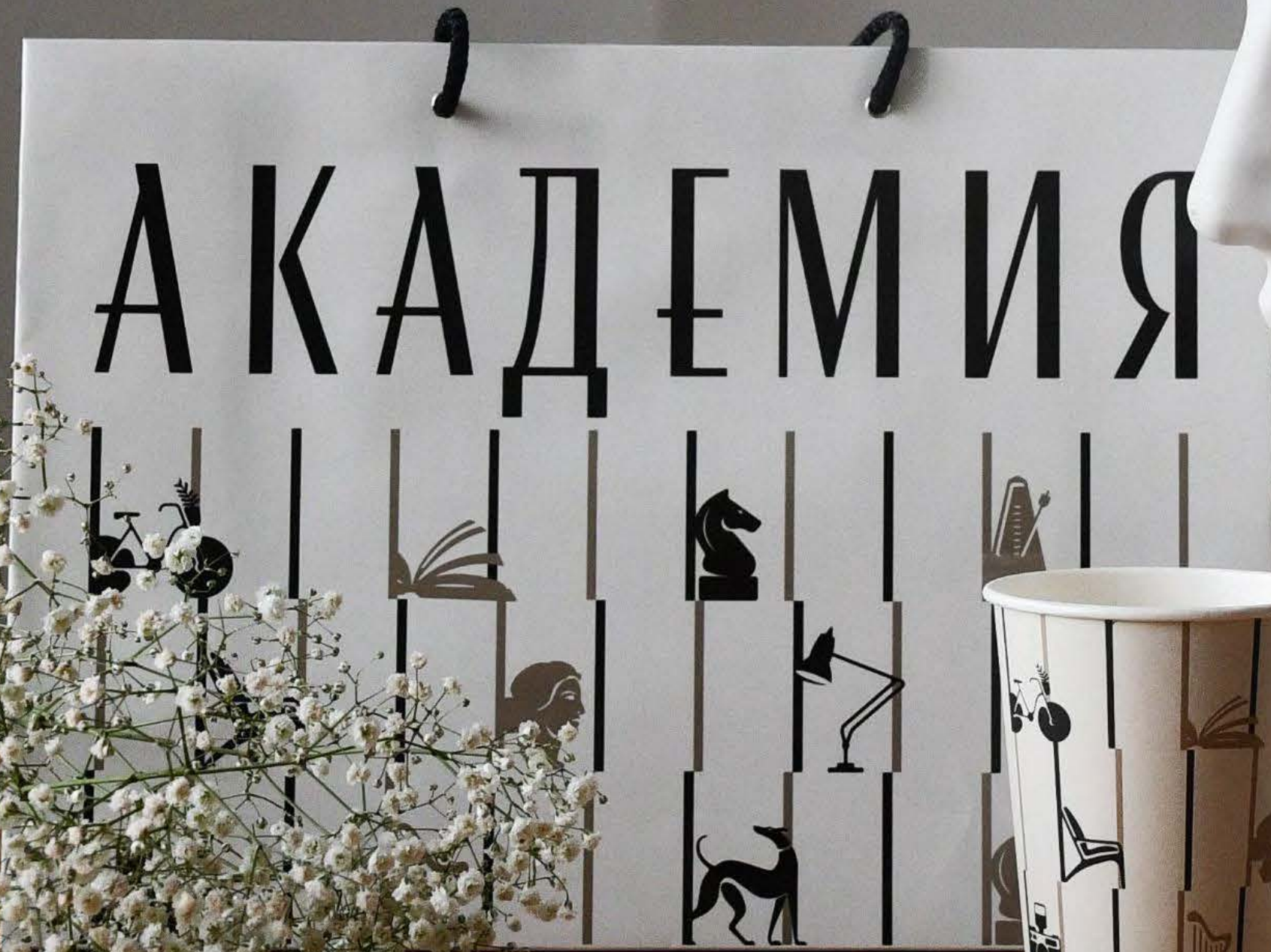






АКАДЕМИЯ

	Т	W	Т
М	31	01	02
30		07	08
06			14
	13		



**АКАДЕМИЯ**  
 Шувалова  
 Татьяна  
 +7 967 701 76 38  
 tshuvalova@akademiya-dop.ru  
 ул. Космодемьянской, д.3



К

АКАДЕМИЯ

АКАДЕМИЯ



# АКАДЕМИЯ

Шувалова  
Татьяна

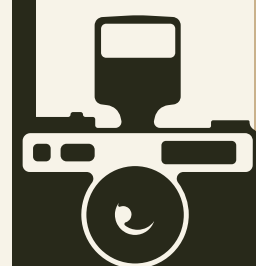
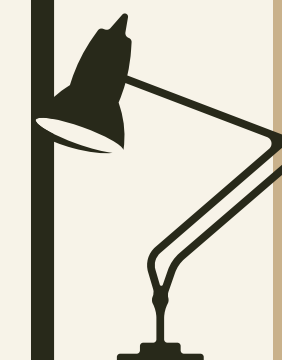
Заместитель руководителя  
отдела продаж

+7 967 76 36  
sale01@gl...tor.ru

akadem...ru  
ул. Космодемьянской, д.5



# АКАДЕМИЯ



akadem-dom.ru

55-55-55

# АКАДЕМИЯ

## Новое прочтение города

ПРОЕКТНАЯ ДЕКЛАРАЦИЯ  
НА САЙТЕ ДОМ.РФ



[akadem-dom.ru](http://akadem-dom.ru) | 77-27-27

# Результаты

Интеллекгентный квартал  
пришелся по вкусу местным  
жителям и превзошел ожидания  
по эффективности заключения  
сделок.

За первый год продаж  
реализовано 114 квартир из  
137 общей площадью 6689,89  
кв.м.

Первый этап: 101 квартира  
общей площадью 6007,34  
кв.м.

Второй этап:  
13 квартир общей площадью  
682,55 кв.м.





DUGA® REAL  
ESTATE  
BRANDING



ABTOP



CAFFÉ MANDY'S  
NEW YORK BRASSERIE  
CAFFÉ MANDY'S AND SHOP

THERE IS NO QUESTION THAT THERE IS AN UNSEEN WORLD. THE  
PROBLEM IS, HOW FAR IS IT FROM MIDTOWN AND HOW LATE IS  
IT OPEN?

*Woody Allen*

АКАДЕМИЯ