

ЭТОТ
ЖИЛОЙ КВАРТАЛ



Я ТОТ

- + кто близко
- + кто лучше
- + кто защитит
- + кто заодно
- + с кем по любви



ЖК «ТОТ»

Проект группы компаний «Новый Город».
В нём собраны наши лучшие практики и самые современные решения
в строительстве жилой недвижимости.

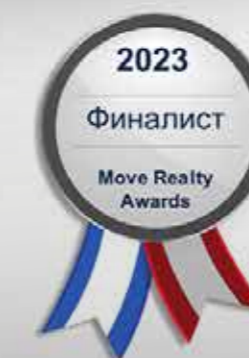
О нас

- + Девелоперская компания полного цикла
- + Меняем облик Твери с 2014 года
- + К нам приходят не за «квадратными метрами», а за новым качеством жизни

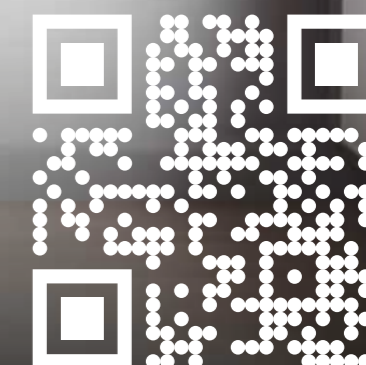


Мы всегда

- + Соблюдаем сроки ввода домов в эксплуатацию
- + Отвечаем за качество
- + Следим за трендами
- + Прислушиваемся к пожеланиям покупателей



ngstroy.com



ЖК «ТОТ»

ДОМ 1

подземный
паркинг

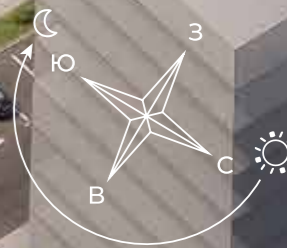
ДОМ 3

ДОМ 2

кафе, магазины, аптеки,
пункты выдачи

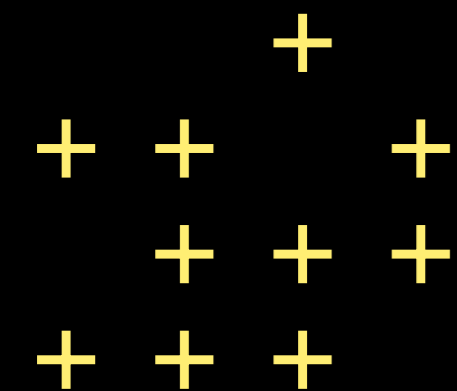
новая
школа

детский
сад



я ТОТ,

кто близко



В шаговой доступности

- + Физкультурно-оздоровительный комплекс имени Султана Ахмерова
- + бассейн
- + фитнес-клуб My Fit
- + парикмахерские и салоны красоты
- + магазины повседневного спроса
- + ТЦ «Торговый парк № 1»
- + гипермаркет «Глобус»
- + строительный гипермаркет «Леруа Мерлен»

7 минут до остановки общественного транспорта

3 минуты до новой школы №56

4 минуты до детского сада

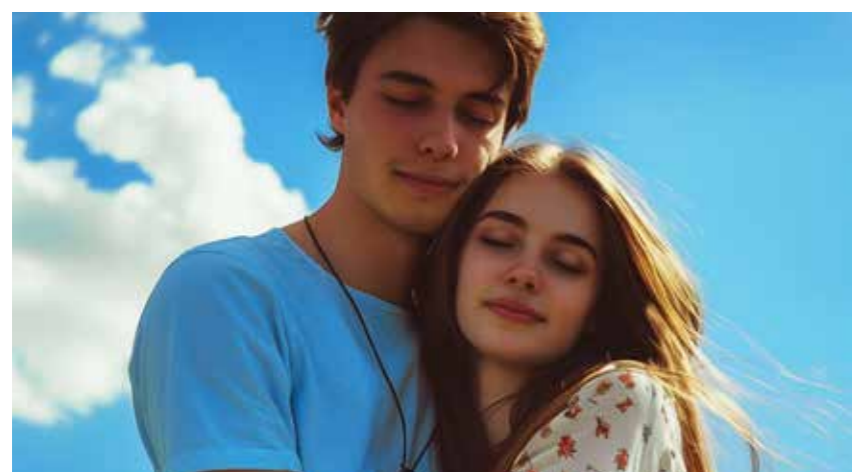
18 минут до детской поликлиники №2



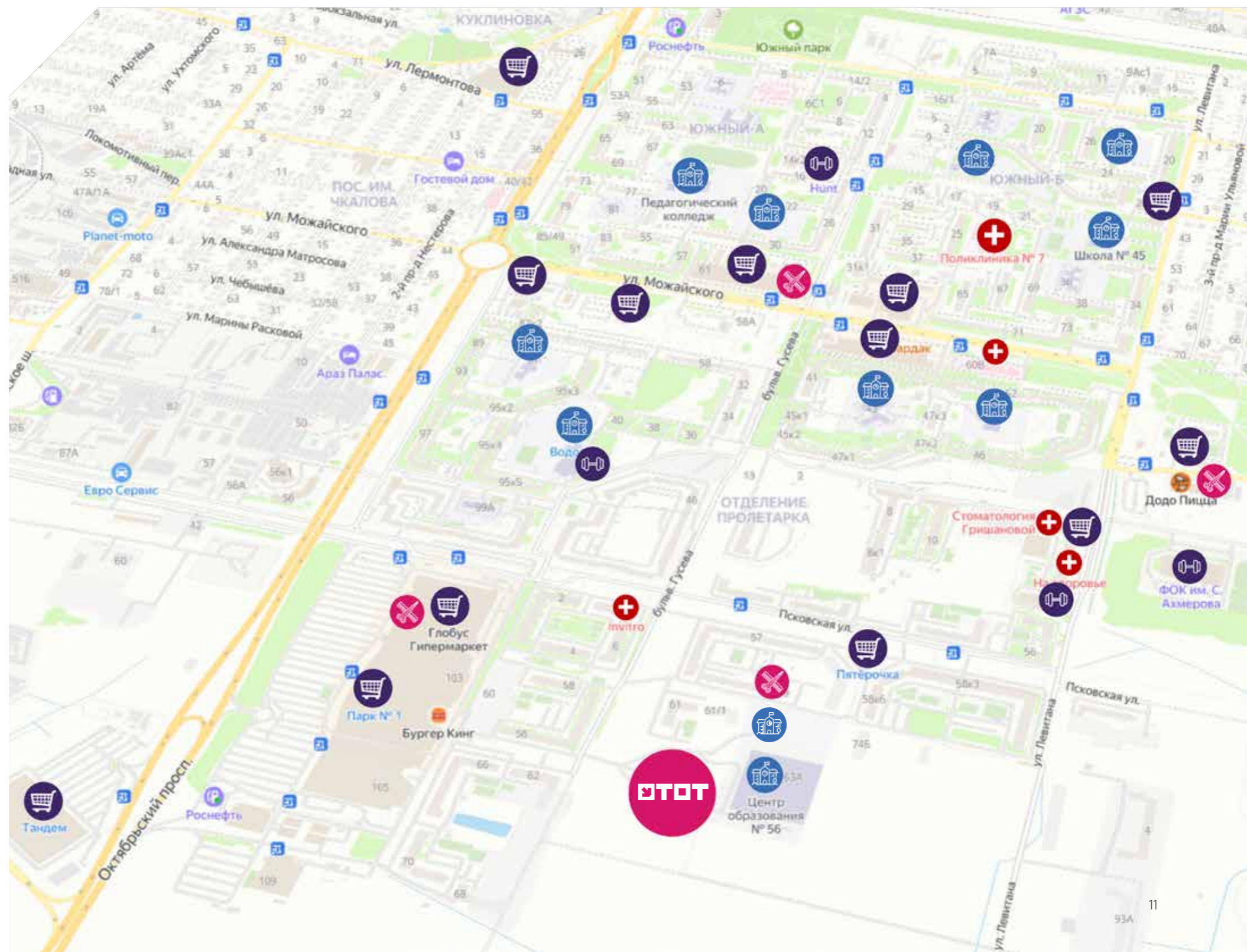
5 минут до выезда из Твери

10 минут до вокзалов

15 минут до центра города



- магазины повседневного спроса
- медицинские центры и клиники
- образовательные учреждения
- спортивная инфраструктура
- салоны красоты



я ТОТ,

кто лучше

Архитектура вне времени

- + Премиальные фасады в современном стиле выполнены из кирпича с добавлением декоративной штукатурки и металлических панелей
- + Контрастное цветовое решение дополняют необычные архитектурные детали: французские балконы и панорамное остекление
- + Переменную этажность домов подчёркивает подсветка фасадов



Двор-парк

Мы превращаем пространство вокруг домов в настоящий парк, где много зелени и нет автомобилей. При этом элементы благоустройства расположены так, чтобы люди объединялись, знакомились и дружили.

- + Умные детские площадки разделены на секции по возрастам
- + Уличные тренажёры, спортивные площадки, корт
- + Lounge-зоны: скамейки, лежаки, гамаки, беседки
- + Натуральные материалы
- + Pet-friendly среда



Все оттенки зелёного

Более 50% площади отдано под многоуровневое озеленение: от газонов, лиан и цветов до декоративных и плодовых деревьев.



Светло в любое время

Многоуровневая подсветка подчёркивает особенности архитектуры, мягкий рассеянный свет фонарей во дворе дарит ощущение тепла и безопасности. Входы в дома оснащены яркими прожекторами, а в подъездах освещение регулируется автоматическими датчиками движения.

Двор без машин

Уличные парковочные места вынесены за периметр двора.

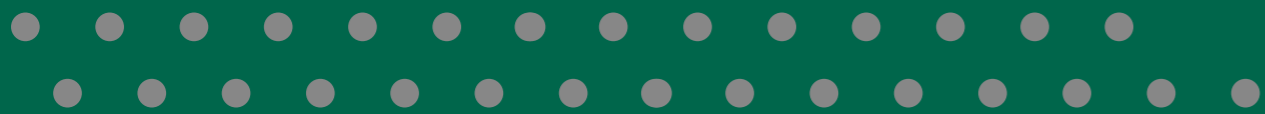


Подземный паркинг

На территории ЖК имеется закрытый подземный паркинг с круглосуточным видеонаблюдением. Он оборудован колесоотбойниками для безопасной парковки и розетками для автопылесоса.

Быстрый прогрев двигателя зимой и прохладный салон летом, а главное – парковочное место принадлежит только вам. И оно всегда свободно!

Я ТОТ,
КТО ЗАЩИТИТ



Безопасность

Видеонаблюдение 24/7

На территории, в подъездах и лифтах. Каждый житель ЖК может смотреть камеры в режиме реального времени или в записи.

Закрытый двор

Огороженная территория, на которую не попасть посторонним.

Умный домофон

Пообщаться с гостем, открыть ему дверь подъезда, либо отклонить вызов можно при помощи смартфона. Не страшно оставить квартиру надолго – можно за ней «присматривать» везде, где есть Интернет.



Доступная среда

Пространство, комфортное для всех: для мам с колясками, для пожилых и маломобильных людей. Минимум препятствий.

- + Вход в подъезд на одном уровне с землёй, без ступеней и пандусов
- + Покатые бордюры у подъездов
- + Просторные холлы
- + Вместительные лифты с широкими дверными проёмами и комфортным въездом



Входные группы

- + Авторский дизайн
- + Удобная навигация
- + Музыкальное сопровождение: звуки природы, классика
- + Прозрачные входные двери
- + Грязезащитная система
- + Противоскользящая плитка
- + Просторное теплое лобби, где удобно ждать курьера или такси
- + Бесшумные высокоскоростные лифты
- + Комната для временного хранения детского инвентаря
- + Современные почтовые ящики с отделением для спама
- + Душ для лапок питомцев



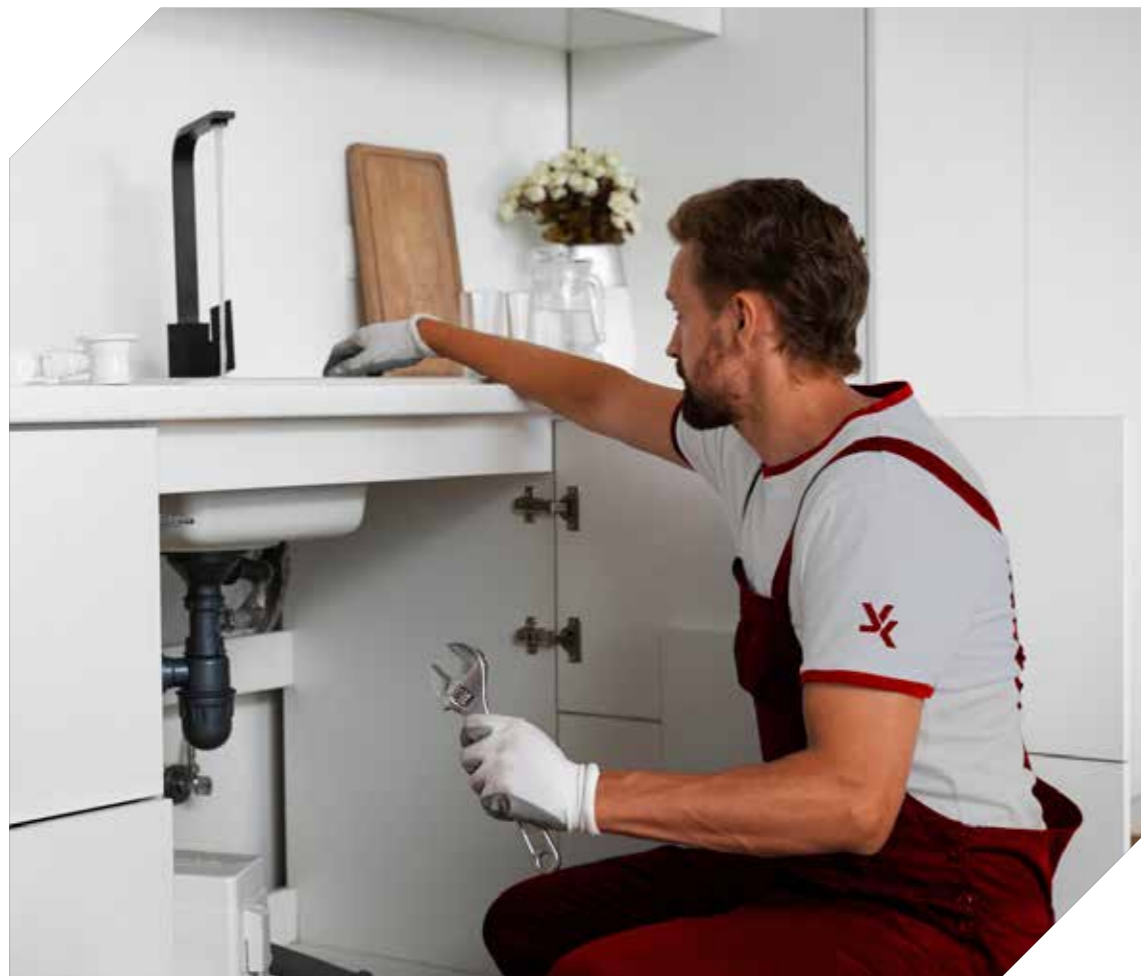
я ТОТ,

кто заодно

Собственная управляющая компания

Нам небезразлична судьба наших жилых кварталов после завершения строительства. Мы хотим, чтобы они долгие-долгие годы оставались современными, уютными и ухоженными. Именно поэтому ГК «Новый Город» основала собственную управляющую компанию «Город Менеджмент».

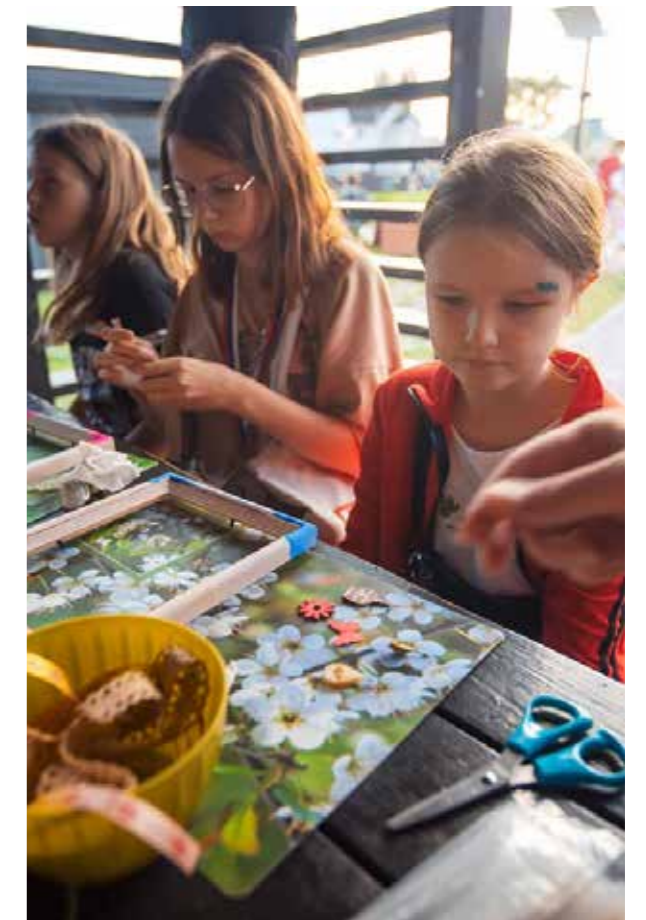
- + Ежедневное поддержание порядка на территории квартала
 - + Уход за зелёными насаждениями
 - + Своевременный ремонт скамеек, беседок, гамаков, детских и спортивных площадок
 - + Обеспечение бесперебойной работы инженерных систем
 - + Собственный сайт и мобильное приложение для оплаты ЖКУ, проверки начислений и историй платежей
 - + Дополнительные услуги от профессионалов: сантехнические работы, подключение бытовой техники, установка счётчиков и т.п.
- Гарантия – от 6 до 12 месяцев



Добрососедство

Мы стремимся, чтобы жители наших кварталов знали друг друга в лицо, беседовали не только в чатах, но и офлайн. Условия для знакомств и реального общения «Новый Город» создаёт в рамках уютных дворовых мероприятий.

Детские, спортивные, тематические и гастрономические праздники, тренировки и кинопросмотры под открытым небом — вот так мы развиваем и поощряем добрососедство.

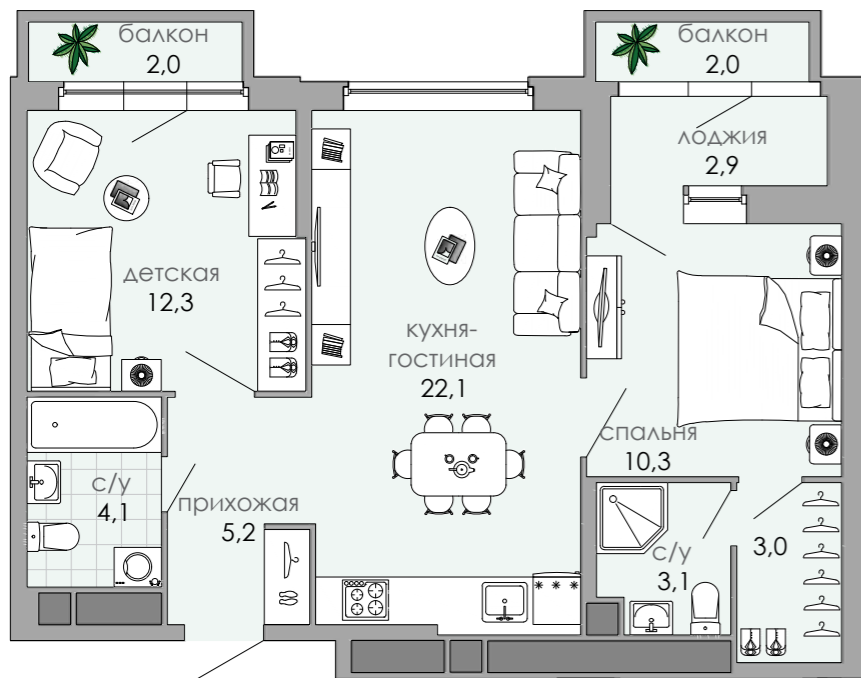


Я ТОТ,

С КЕМ ПО
ЛЮБВИ

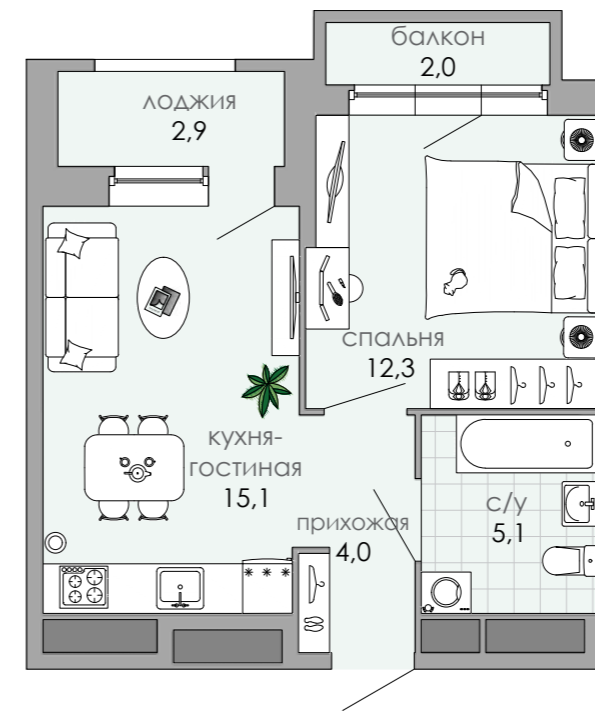
Квартира, в которую хочется возвращаться

У нас найдутся планировочные решения для любых сценариев жизни.



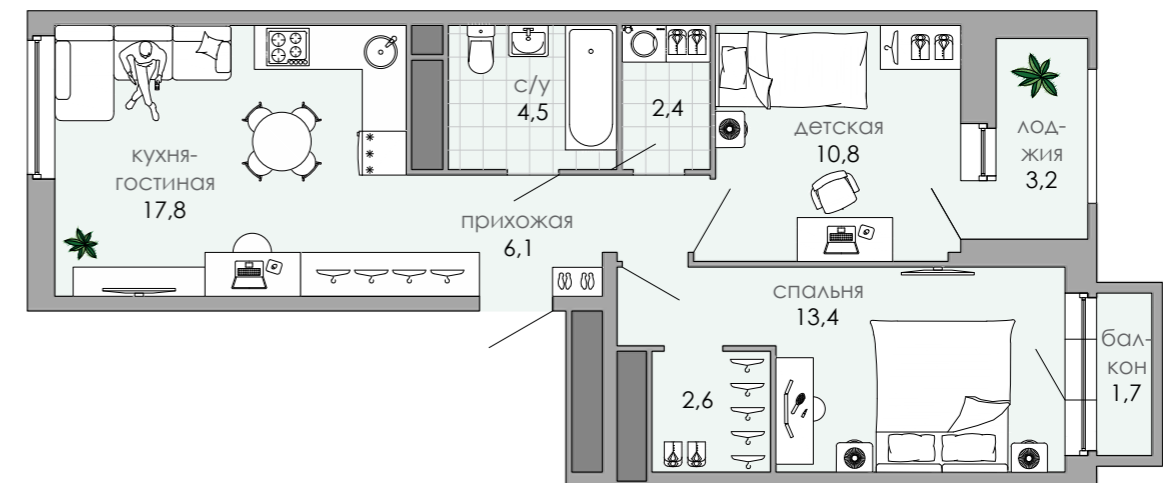
Квартира с анфиладной спальней

Не просто помещение для сна и отдыха, это зона особого личного пространства. К спальне примыкает проходная гардеробная и отдельный санузел.



Квартира с кухней-гостиной

Для тех, кто любит устраивать пышные обеды, семейные праздники, вечеринки с друзьями. Помещение легко разделить на три зоны: рабочую кухонную, столовую и зону отдыха.



Квартира с гардеробной

Для тех, кто стремится грамотно организовать хранение вещей. Здесь все будет на своих местах, а жилые комнаты при этом останутся просторными и свободными.

Квартира с высокими потолками и увеличенными окнами

Эксклюзив для тех, кто ценит личное пространство и чьи дизайнерские фантазии выходят за границы типичных планировок городских квартир.



Все квартиры сдаются в предчистовой отделке

- + Выровненные пол и стены
- + Подготовленные инженерные сети
- + Взломостойкая входная дверь, не требующая замены
- + Полное остекление квартиры

входные двери

Установлена дверь 4-ого класса взломостойкости, не требующая замены после переезда. Фурнитура: два замка, защищённые броненакладкой, позволяют надёжно закрывать дверь. Угол обзора глазка — 180°.

вентиляция

Приточно-вытяжная вентиляция из санузлов, ванных комнат и кухню. Дополнительная принудительная вентиляция на двух последних этажах.

отопление

Собственная котельная. Горизонтальная разводка системы отопления: все коммуникации скрыты в полу.

канализация

Стояки из поливинилхлорида без внутриквартирной разводки. Дополнительная шумоизоляция.

водоснабжение

Стояки холодного водоснабжения — из полипропиленовых водопроводных труб, горячего — из армированных полипропиленовых водопроводных труб. В квартире установлены приборы учета горячей и холодной воды.

установлено 5 автоматов

Вводный выключатель нагрузки, отходящие автоматы на освещение, розетки комнат, электроплиту и дифференциальный автомат (дифавтомат) на розетки кухни и санузла.

электроснабжение

Однофазное, электрическая нагрузка от 11 кВт (без учета электроплиты). В квартире установлены розетки и выключатели.

стены

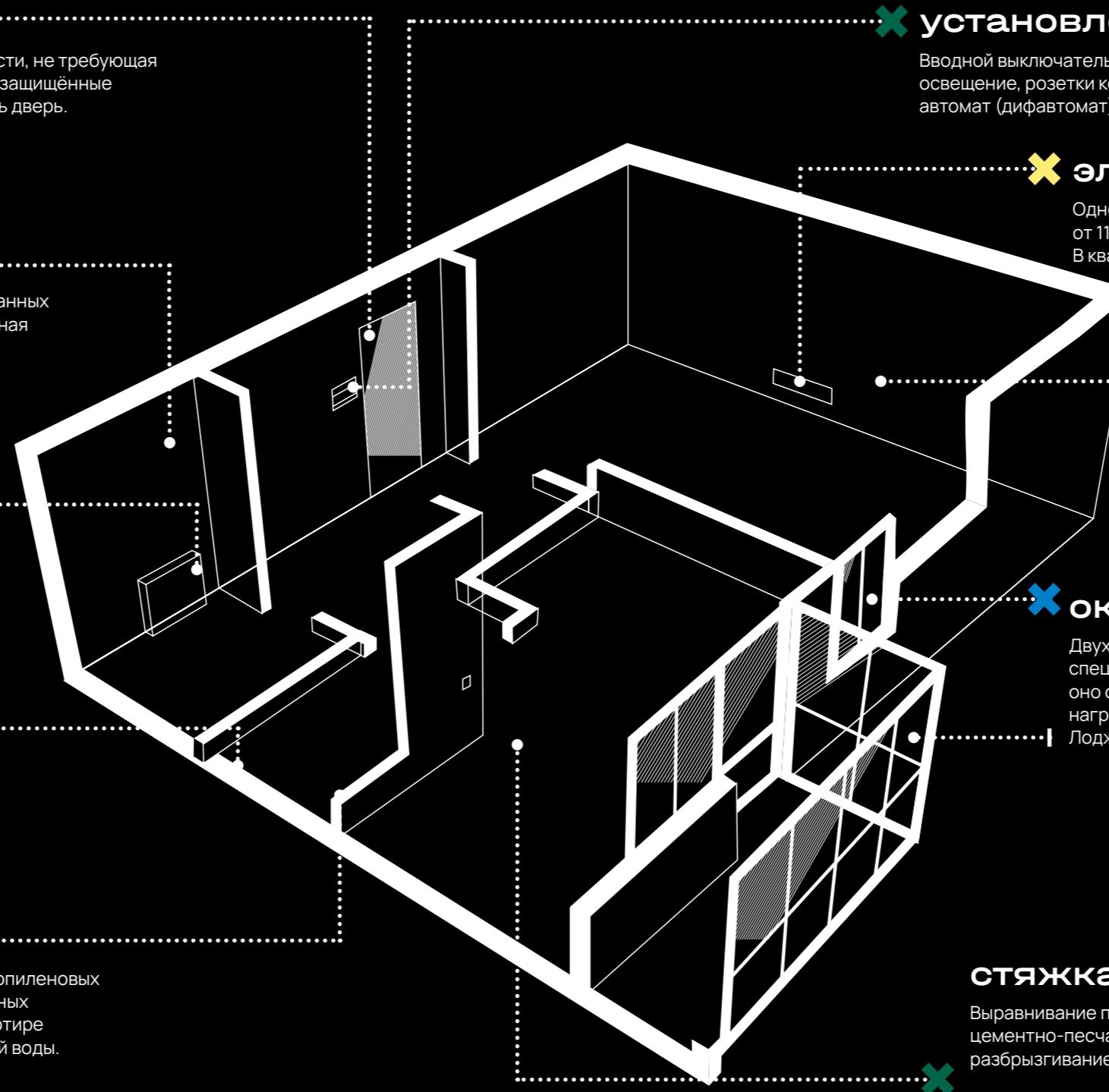
Выровнены и подготовлены для отделки.

окна

Двухкамерные стеклопакеты покрыты специальным серебряным напылением: оно сохраняет тепло зимой и не даёт нагреваться помещению летом. Лоджии и балконы остеклены.

стяжка пола

Выравнивание полов с помощью жёсткого полусухого цементно-песчаного раствора. Его специфика исключает разбрызгивание, сохраняя чистоту стен.



Датчики протечки воды

Все квартиры ЖК «ТОТ» будут оснащены датчиками протечки воды. Умное устройство состоит из двух компонентов: датчика, установленного на полу, и системы приёма сигнала.

В момент попадания жидкости на датчик система получает сигнал, который запускает блокировку крана, и вода перестаёт поступать.



Отделка и меблировка от застройщика

Отделка под ключ

Всю пыльную работу сделаем за вас!

- + Большой выбор отделочных материалов
- + Профессиональная бригада
- + Гарантия от застройщика
- + Фиксированная стоимость на момент сделки
- + Отделку можно включить в ипотеку

Квартира с отделкой и меблировкой

Заезжай и живи!

- + Отделка под ключ
- + Большой выбор мягкой и корпусной мебели
- + Бесплатная доставка и сборка
- + Гарантия от застройщика
- + Ремонт и меблировку можно включить в ипотеку



Клуб привилегий

Каждый покупатель квартиры от ГК «Новый Город» автоматически становится участником клуба привилегий и получает эксклюзивные условия и подарки от наших партнёров.

БРАТЯ ЧИСТОВЫ ✨

KERAMA MARAZZI

divan.ru

ЭДИСОН
ЦЕНТР СВЕТА

Hoff!

ПЕЛЕТОН

 **ПЕРФЕТТИ**
идеальная кухня

СОЦУМ
эстетика сна

Мария
Кухни и Шкафы

 **Детство**
центр здоровья

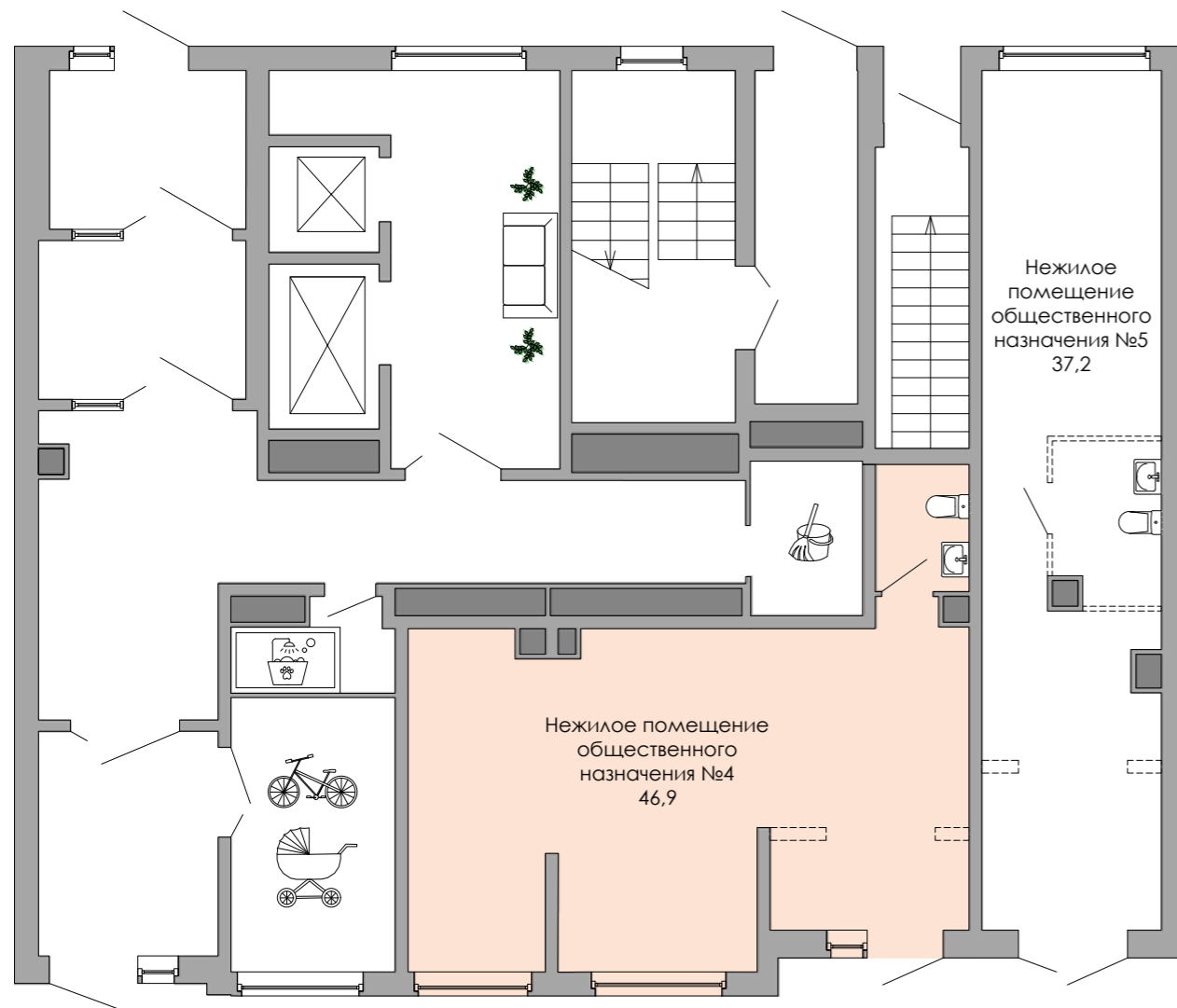


Планировки

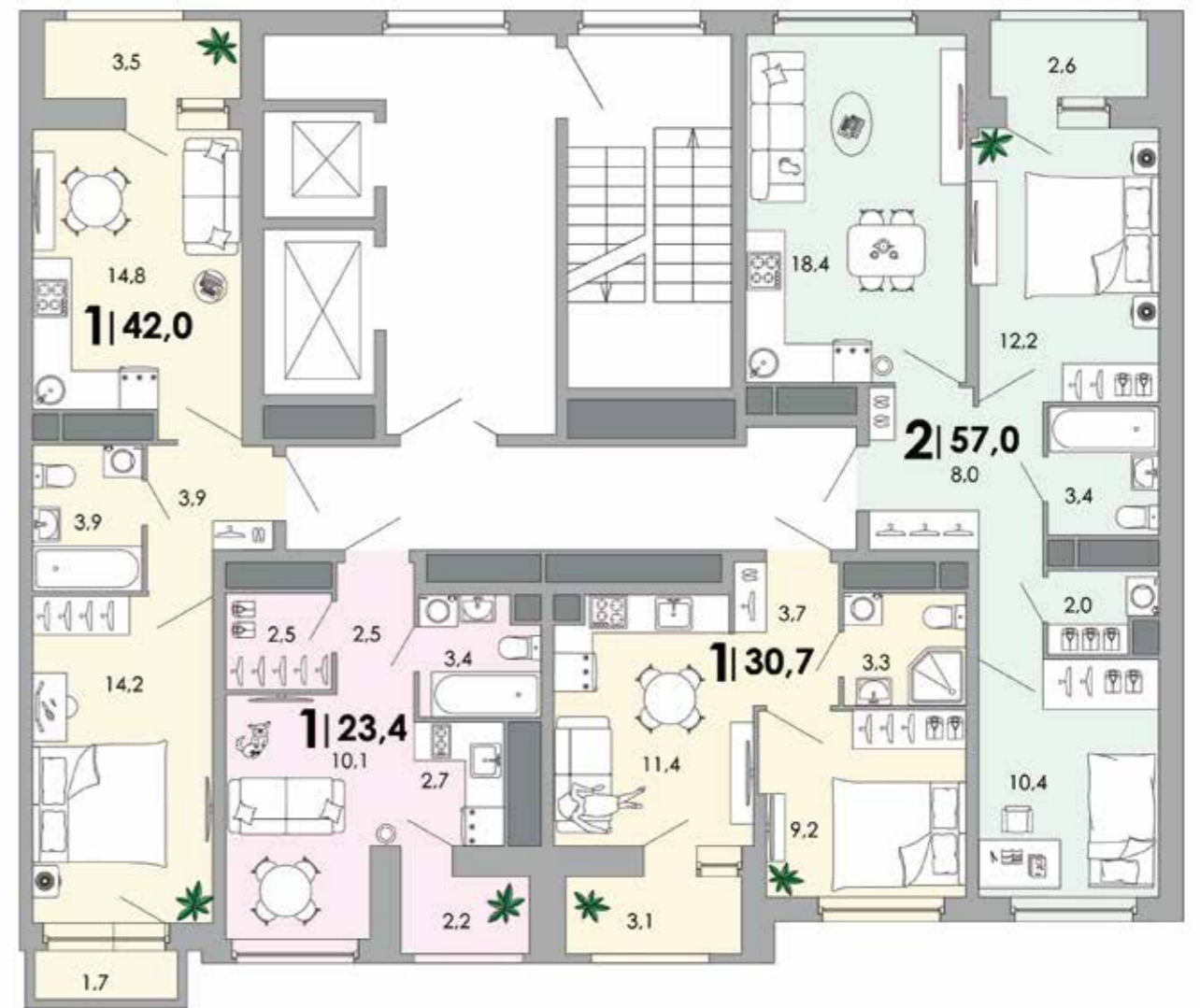
квартир

Дом 1 Ввод в эксплуатацию: III квартал 2026 года

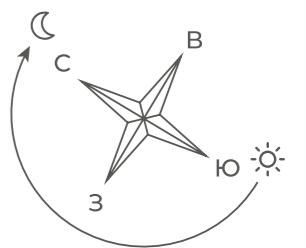
Секция 1



этаж 1



этаж 2,4,6,10

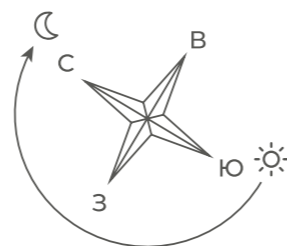


Дом 1 Ввод в эксплуатацию: III квартал 2026 года

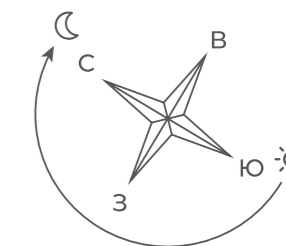
Секция 1



этаж 3,5,7

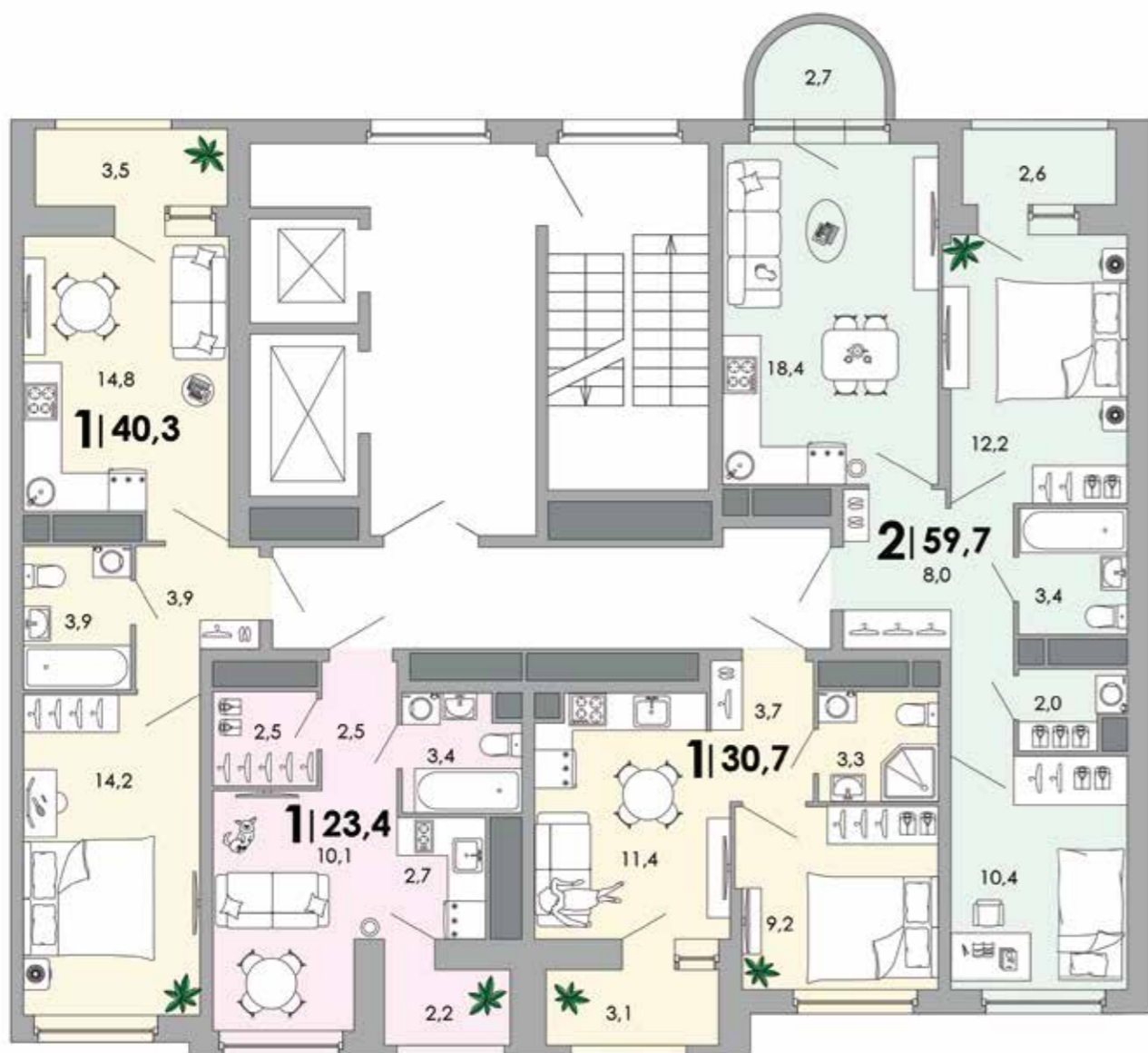


этаж 8

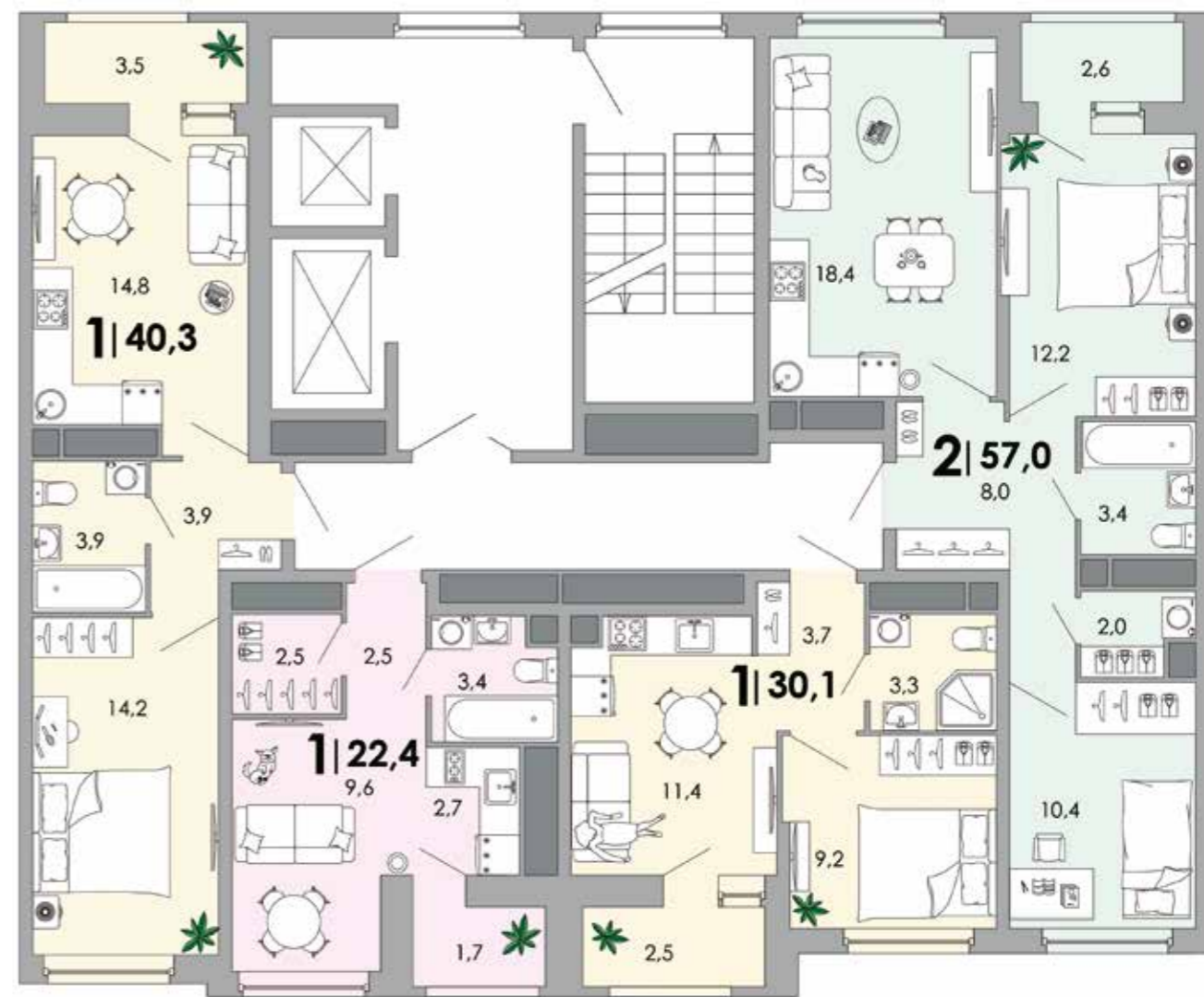
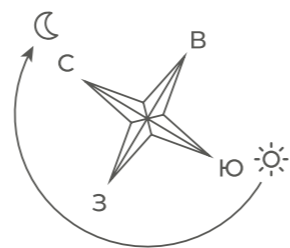


Дом 1 Ввод в эксплуатацию: III квартал 2026 года

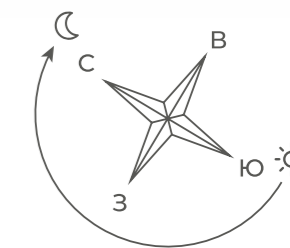
Секция 1



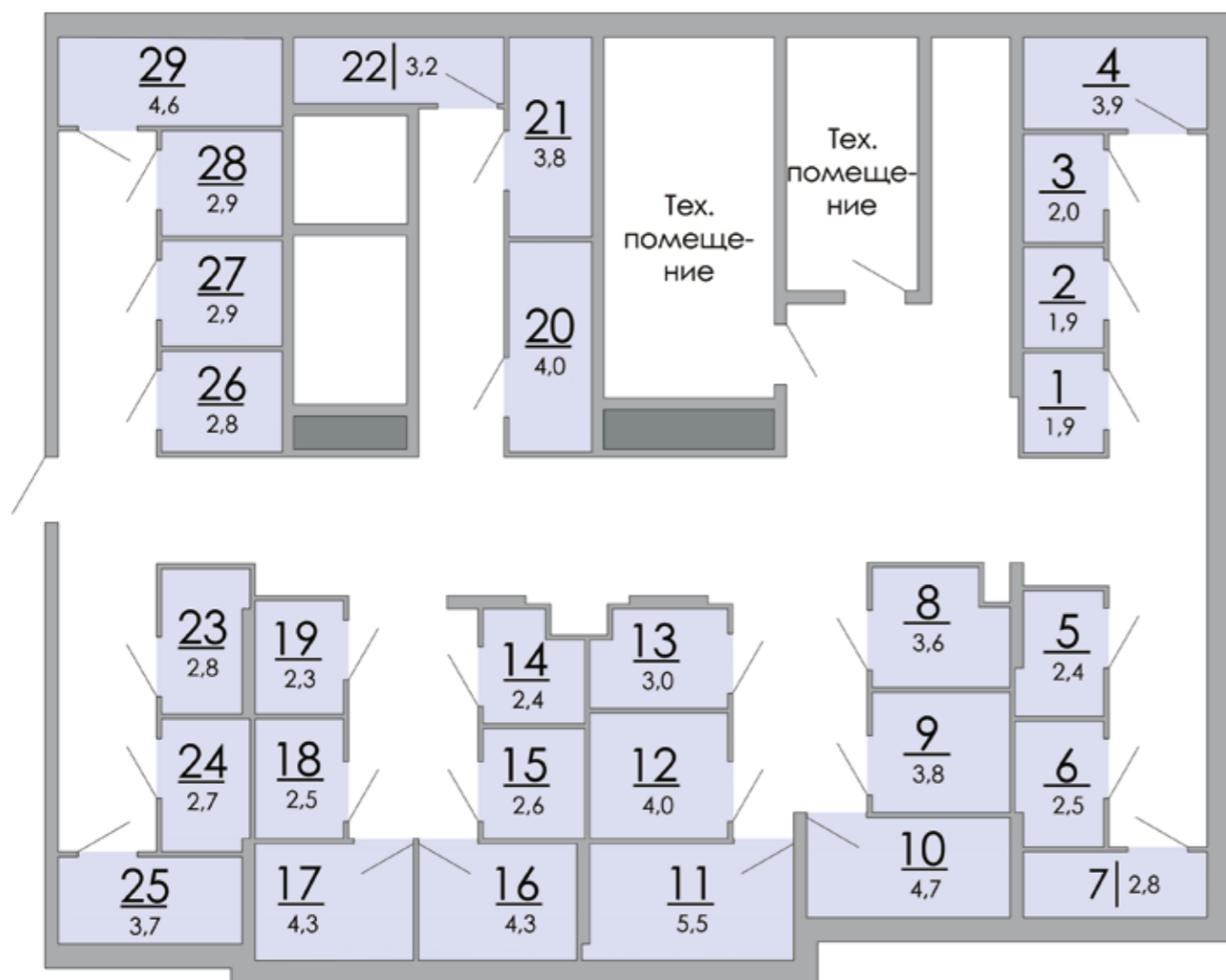
этаж 9



этаж 11,12



Дом 1 Ввод в эксплуатацию: III квартал 2026 года
Секция 1



кладовые

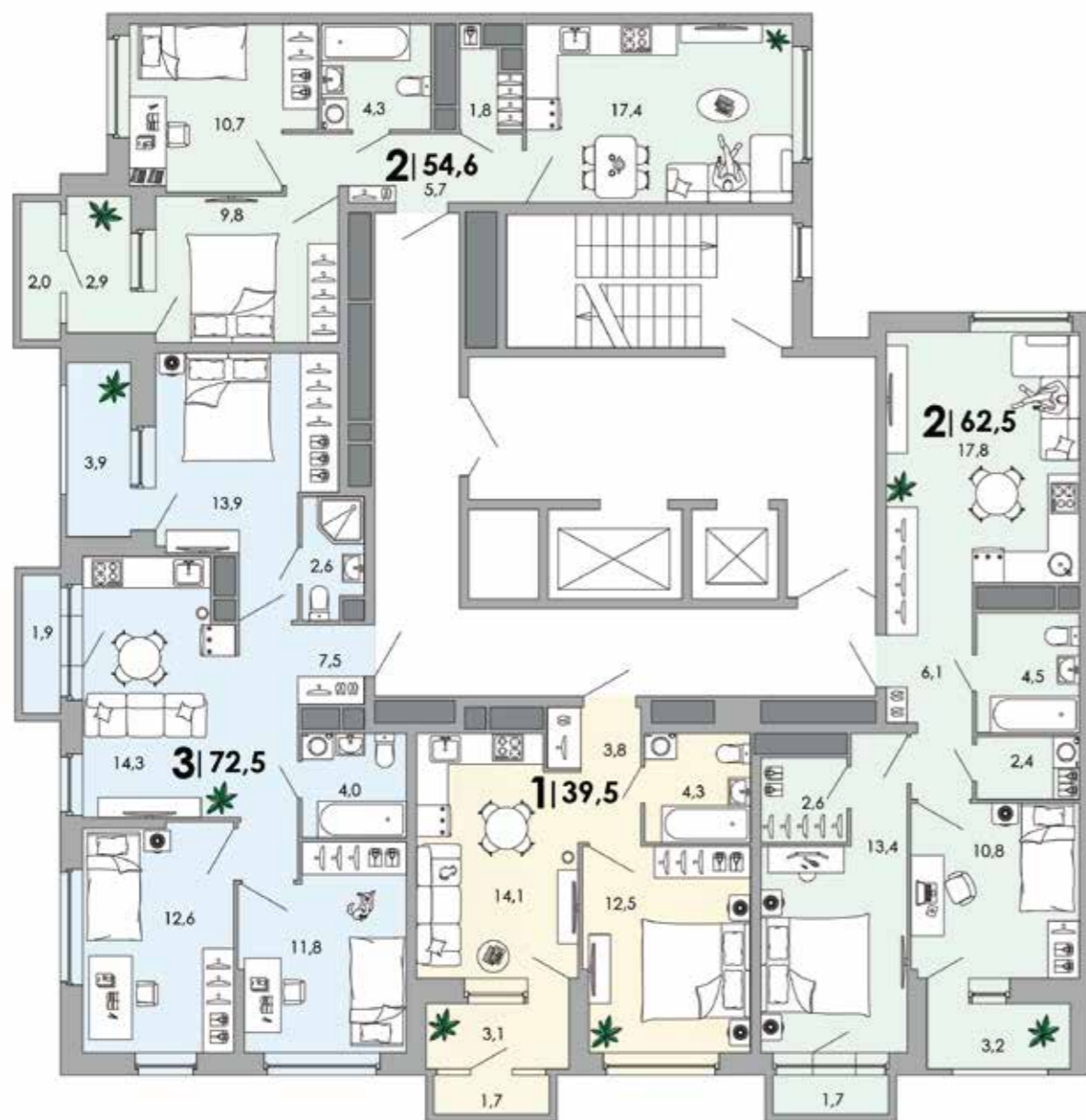
Дом 1 Ввод в эксплуатацию: III квартал 2026 года
Секция 2



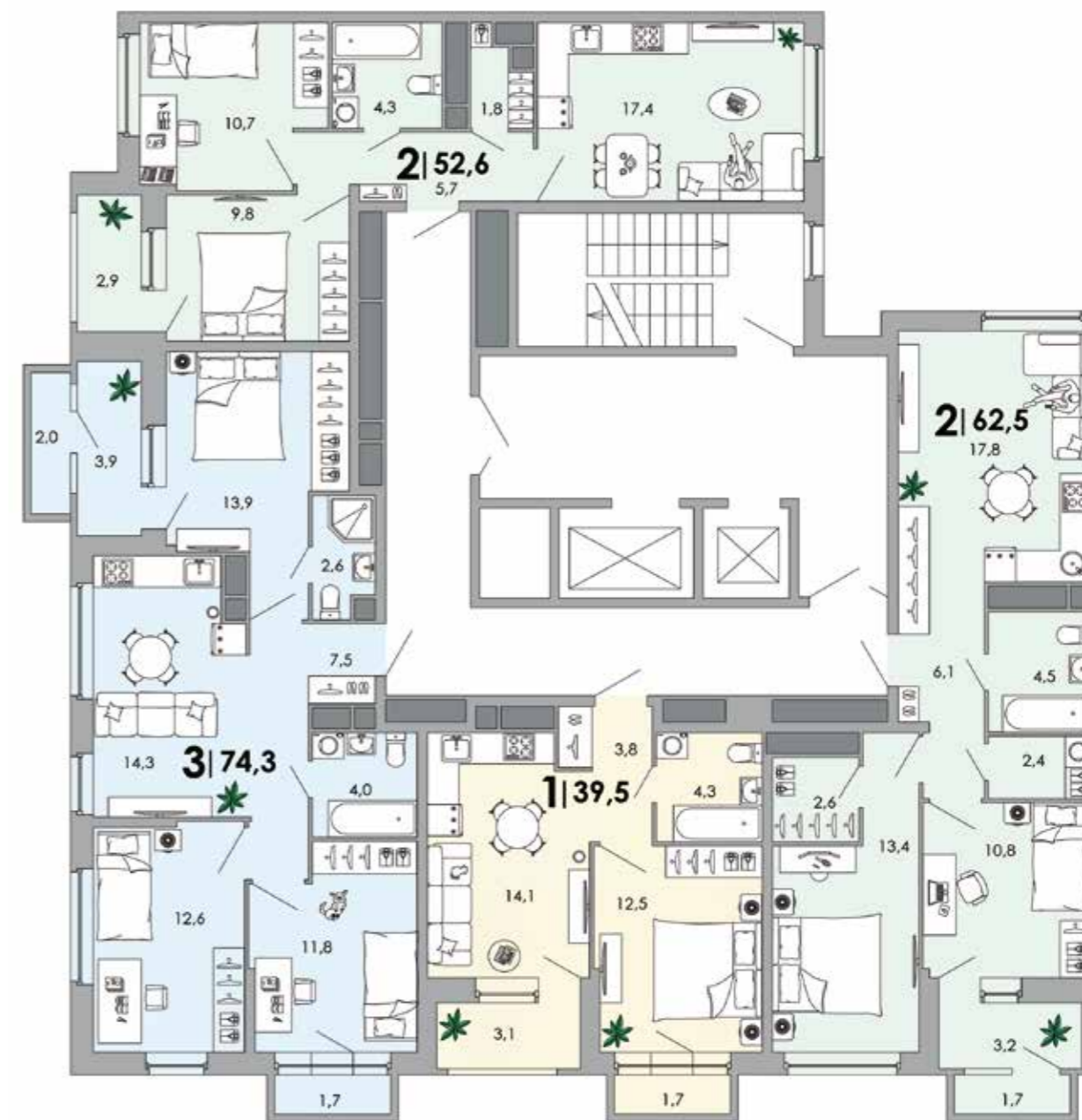
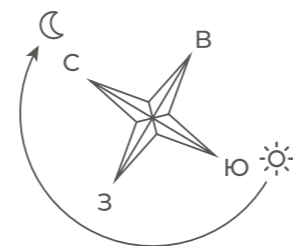
этаж 1

Дом 1 Ввод в эксплуатацию: III квартал 2026 года

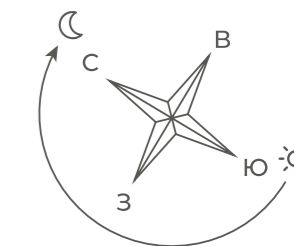
Секция 2



этаж 2,6,8

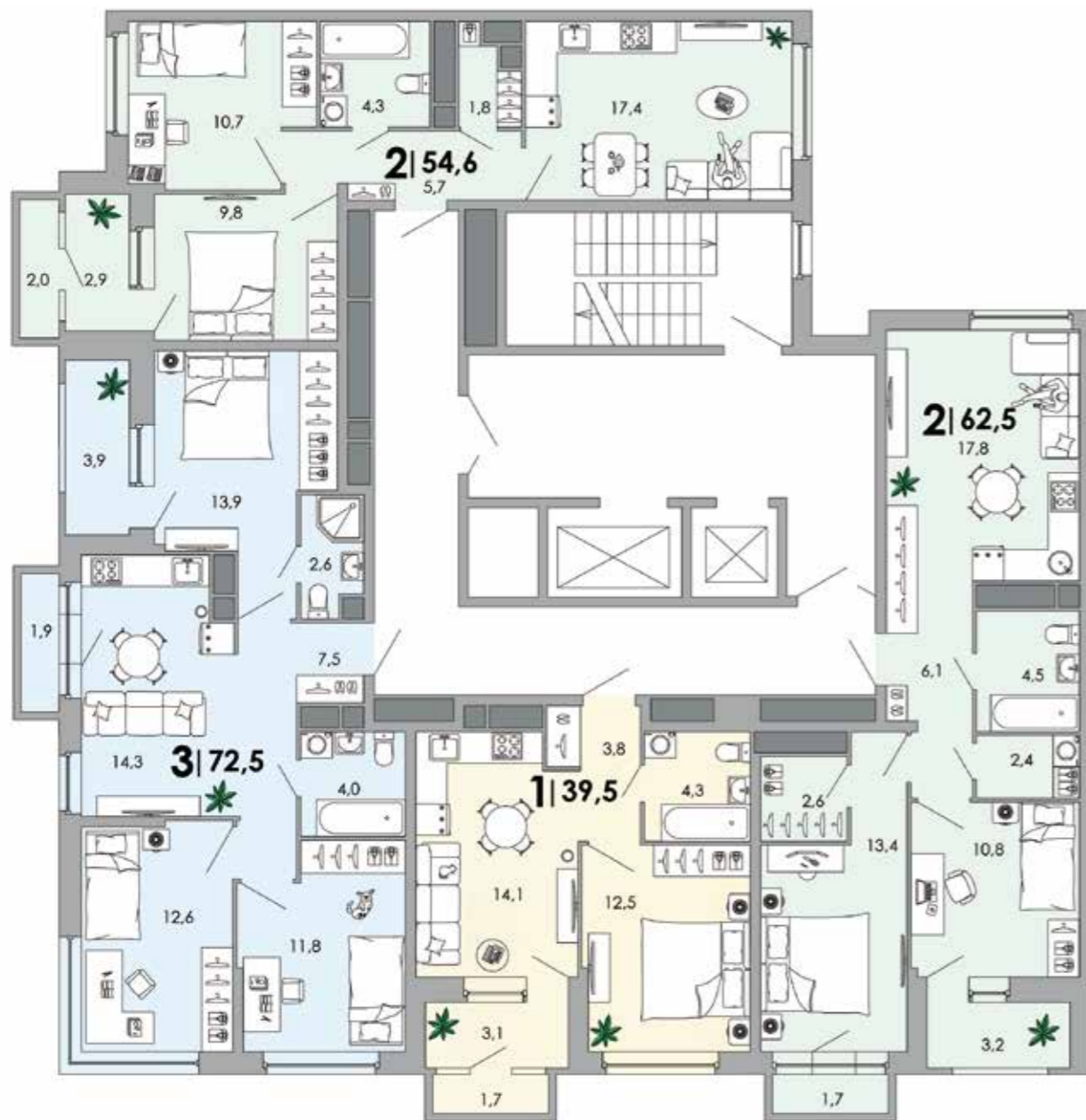


этаж 3,5,9

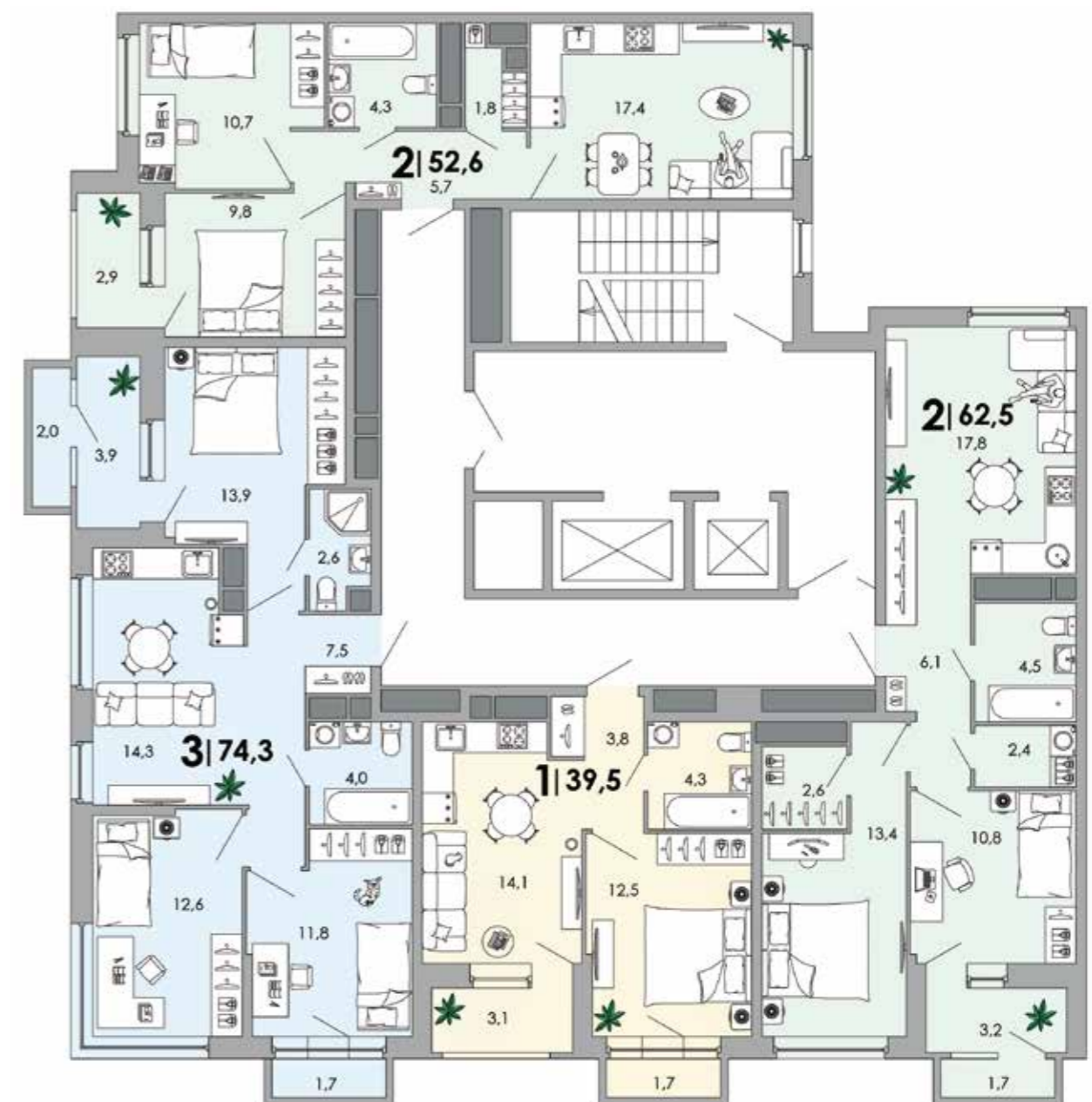
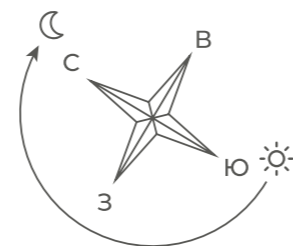


Дом 1 Ввод в эксплуатацию: III квартал 2026 года

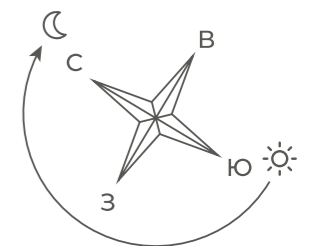
Секция 2



этаж 4,10

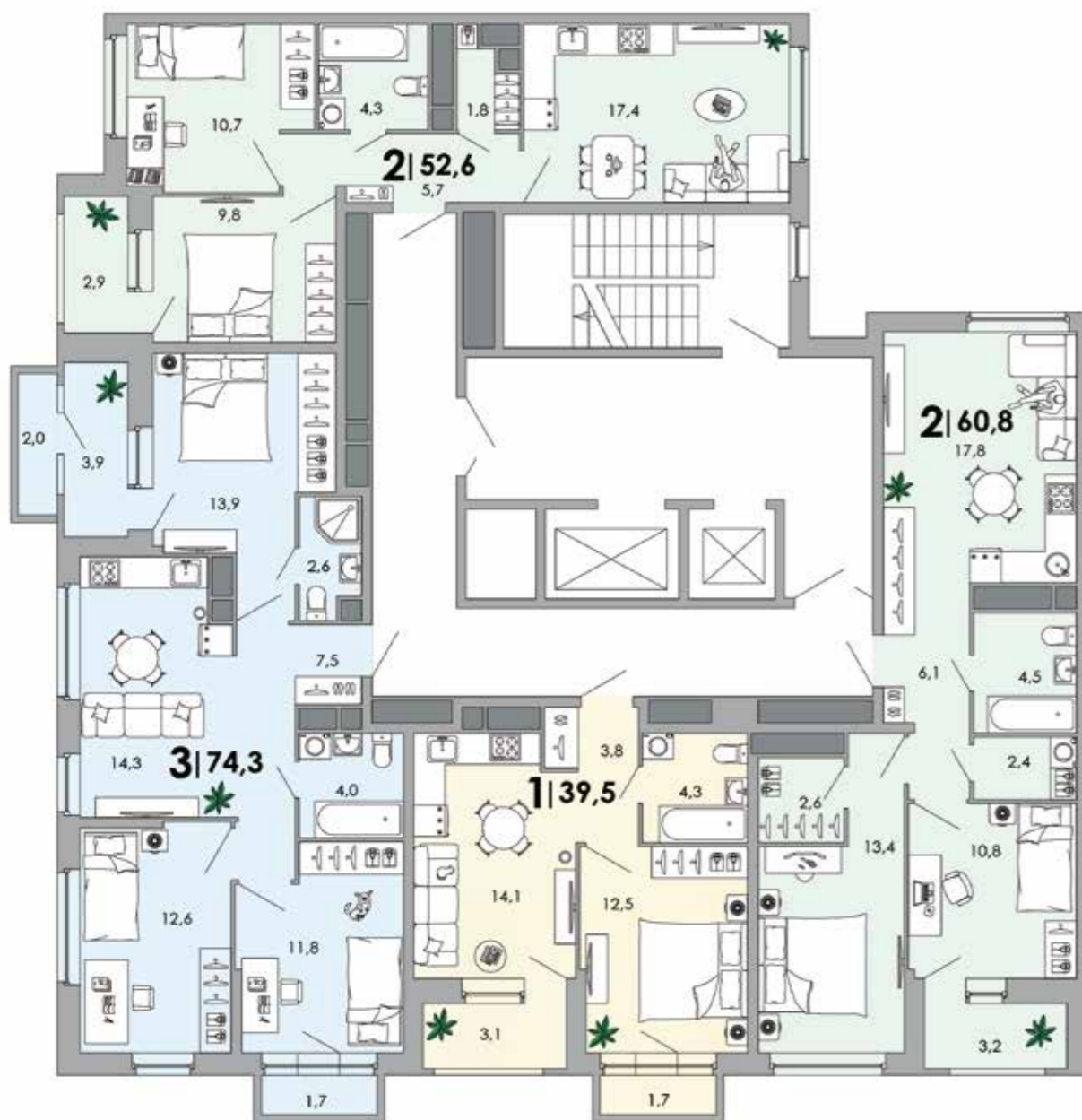


этаж 7

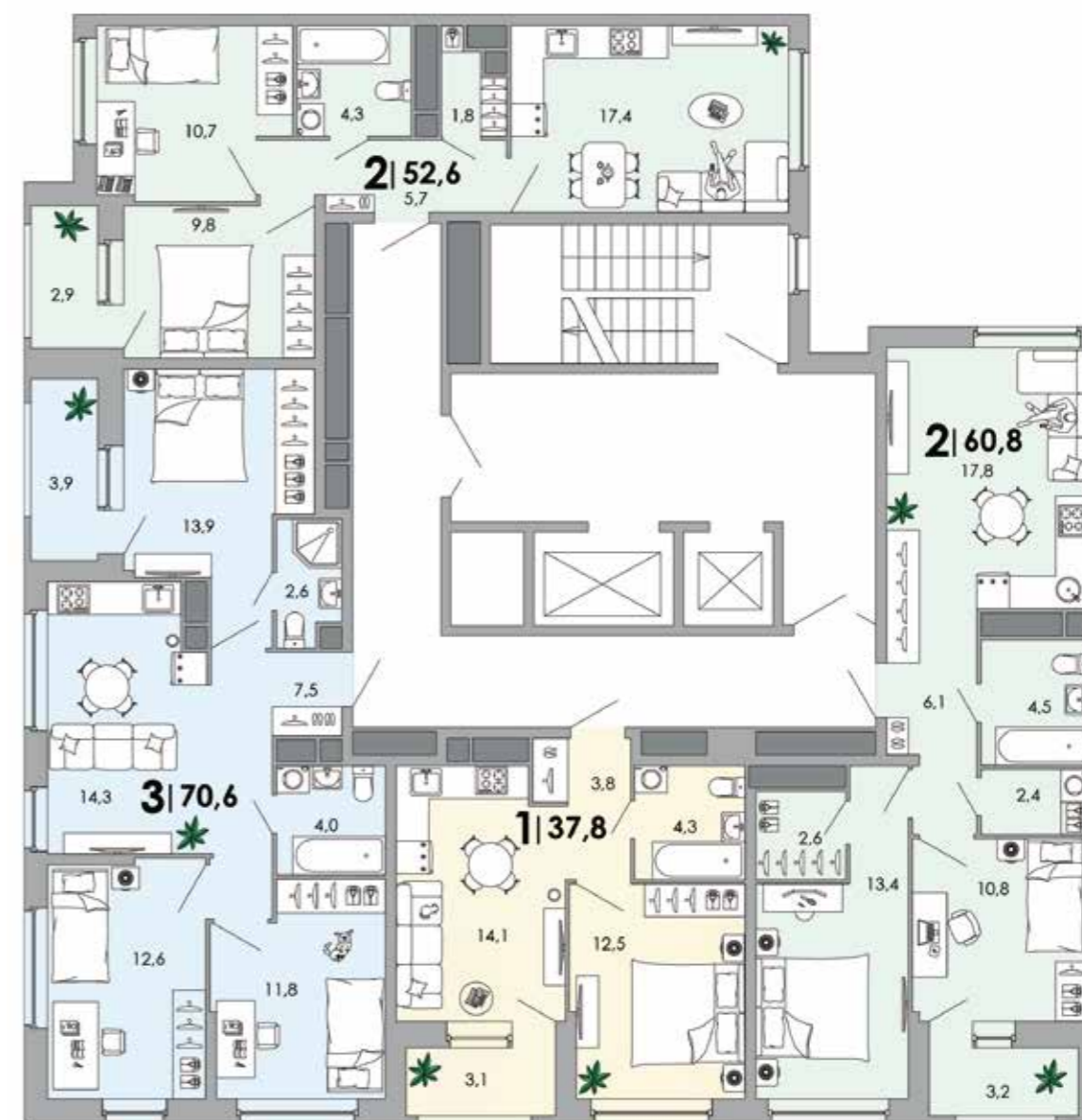
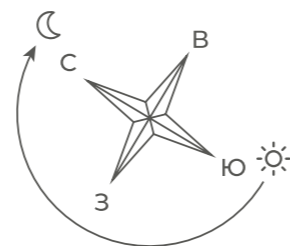


Дом 1 Ввод в эксплуатацию: III квартал 2026 года

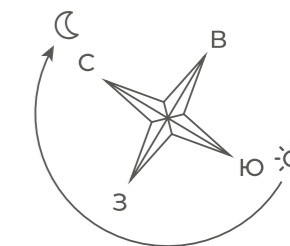
Секция 2



этаж 11

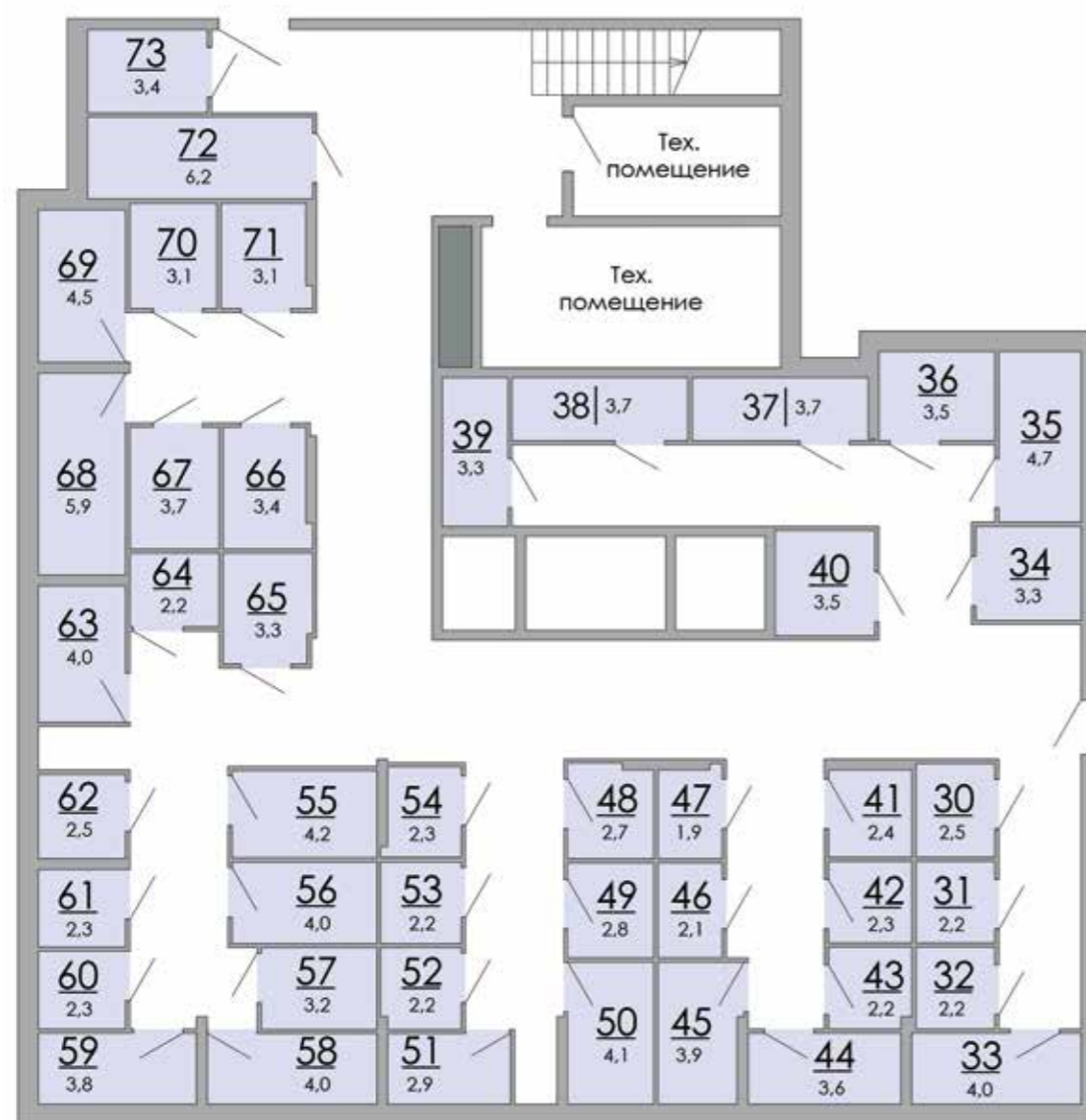


этаж 12



Дом 1 Ввод в эксплуатацию: III квартал 2026 года

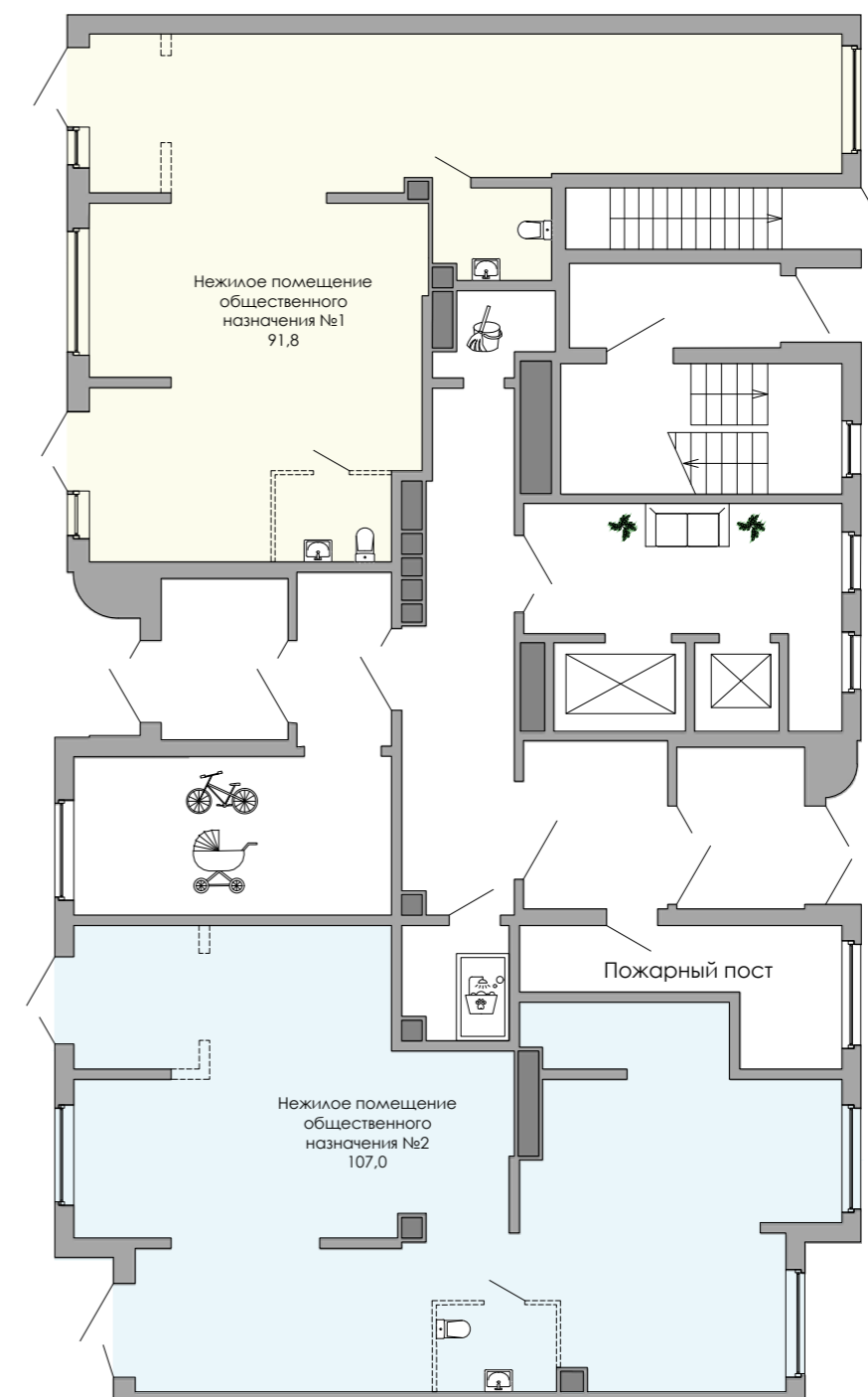
Секция 2



кладовые

Дом 1 Ввод в эксплуатацию: III квартал 2026 года

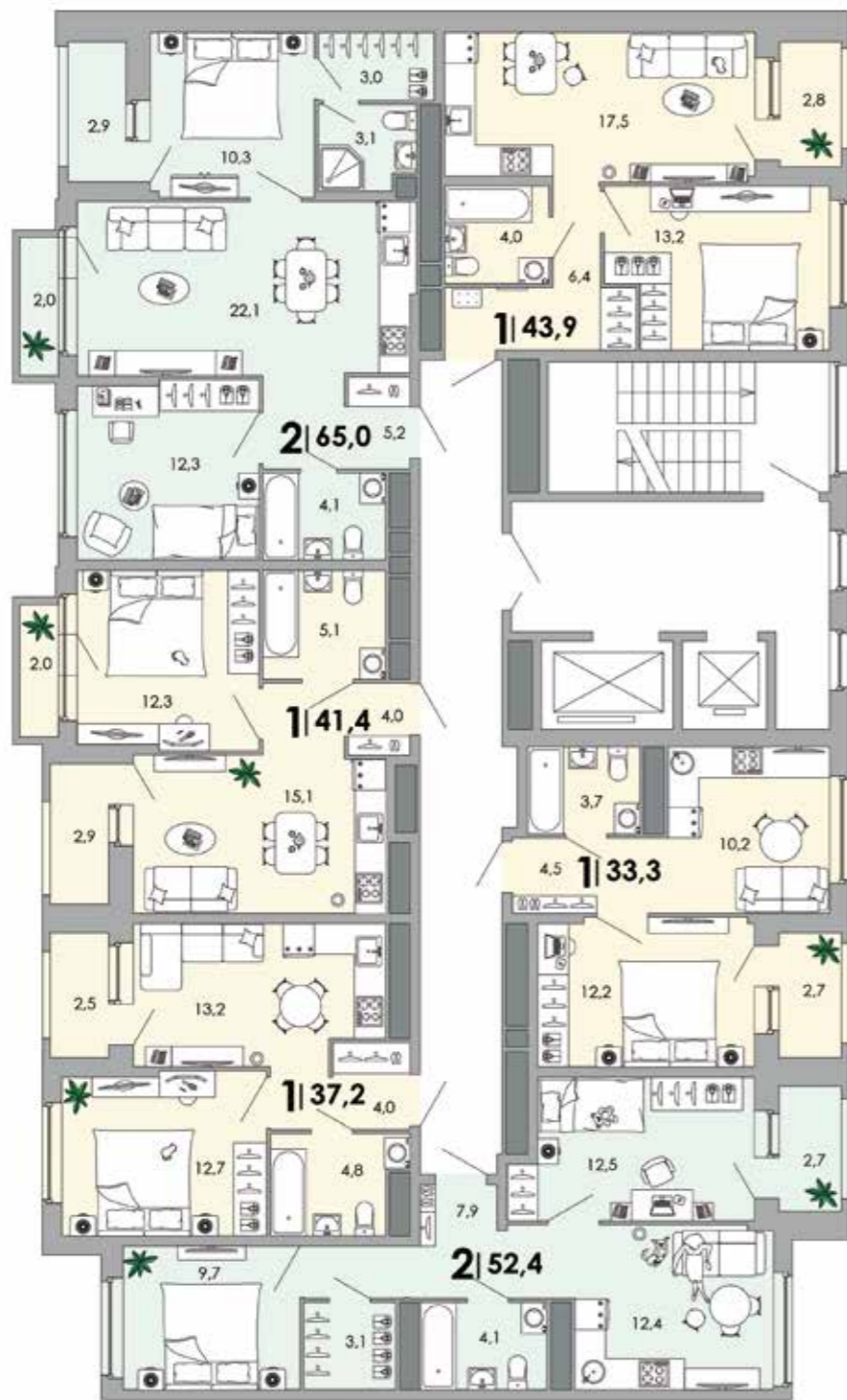
Секция 3



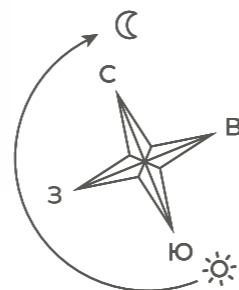
этаж 1

Дом 1 Ввод в эксплуатацию: III квартал 2026 года

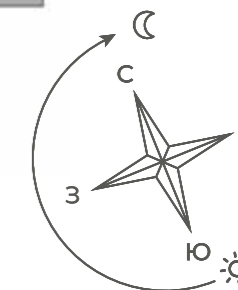
Секция 3



этаж 2,6,8

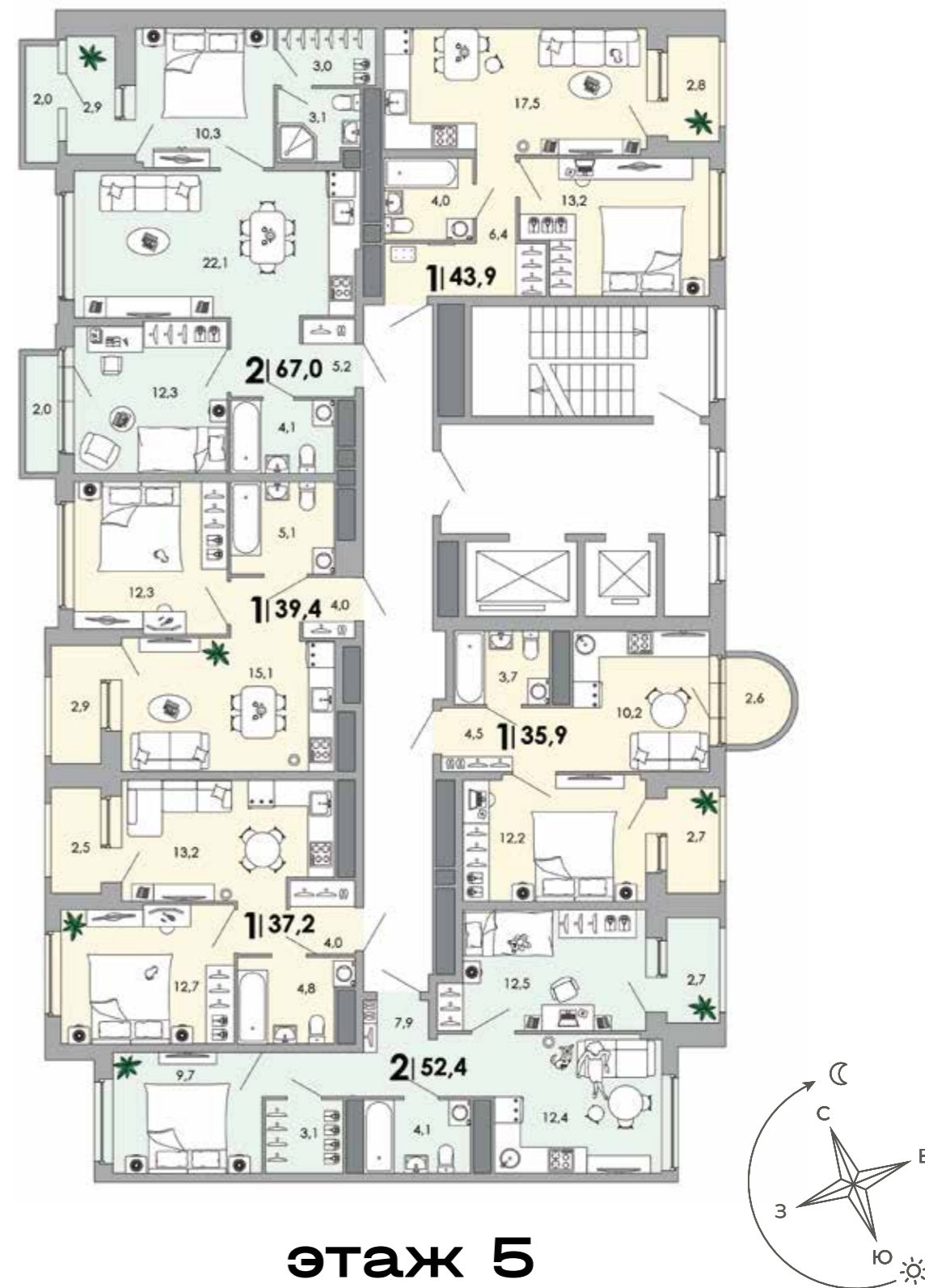
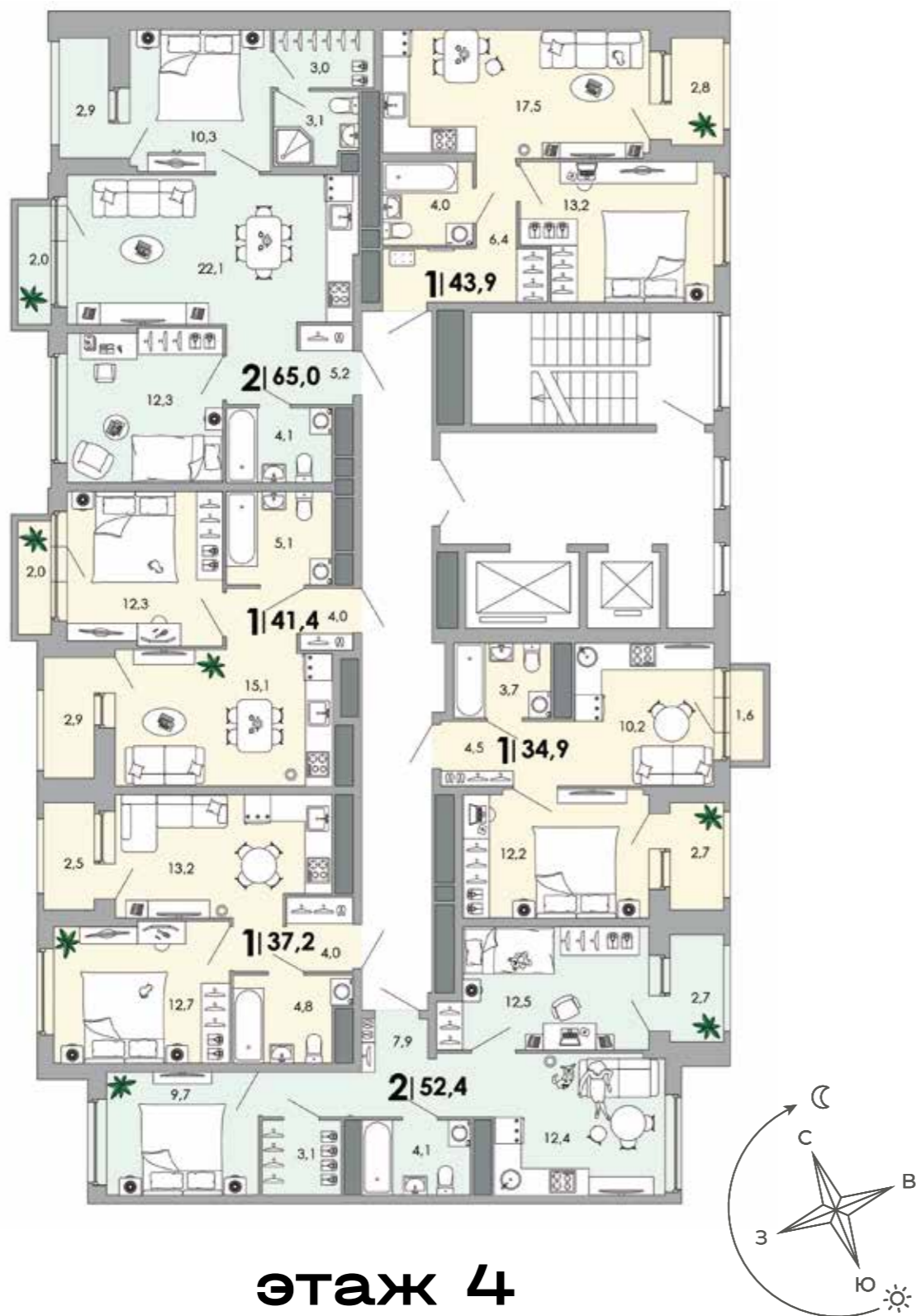


этаж 3,7



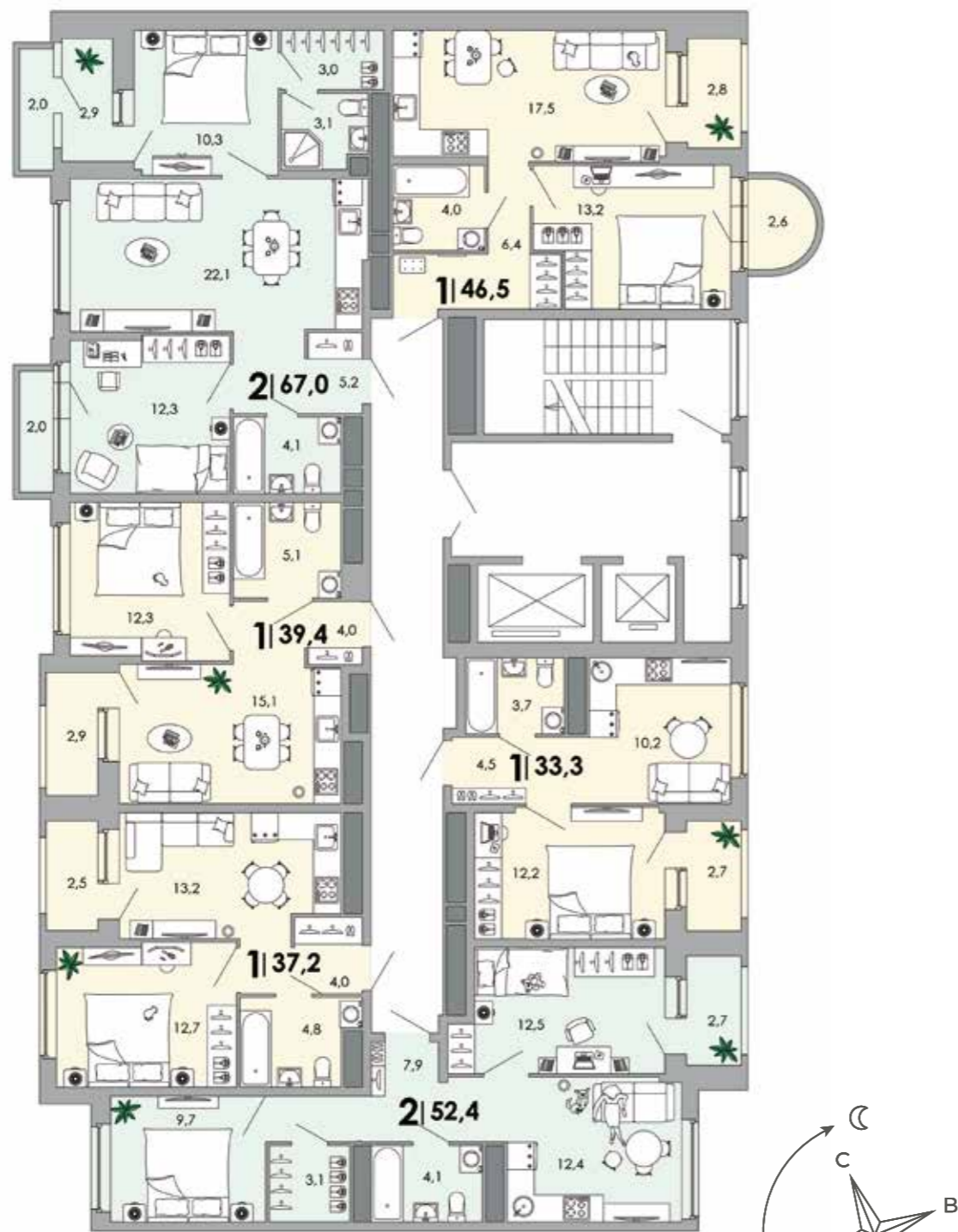
Дом 1 Ввод в эксплуатацию: III квартал 2026 года

Секция 3

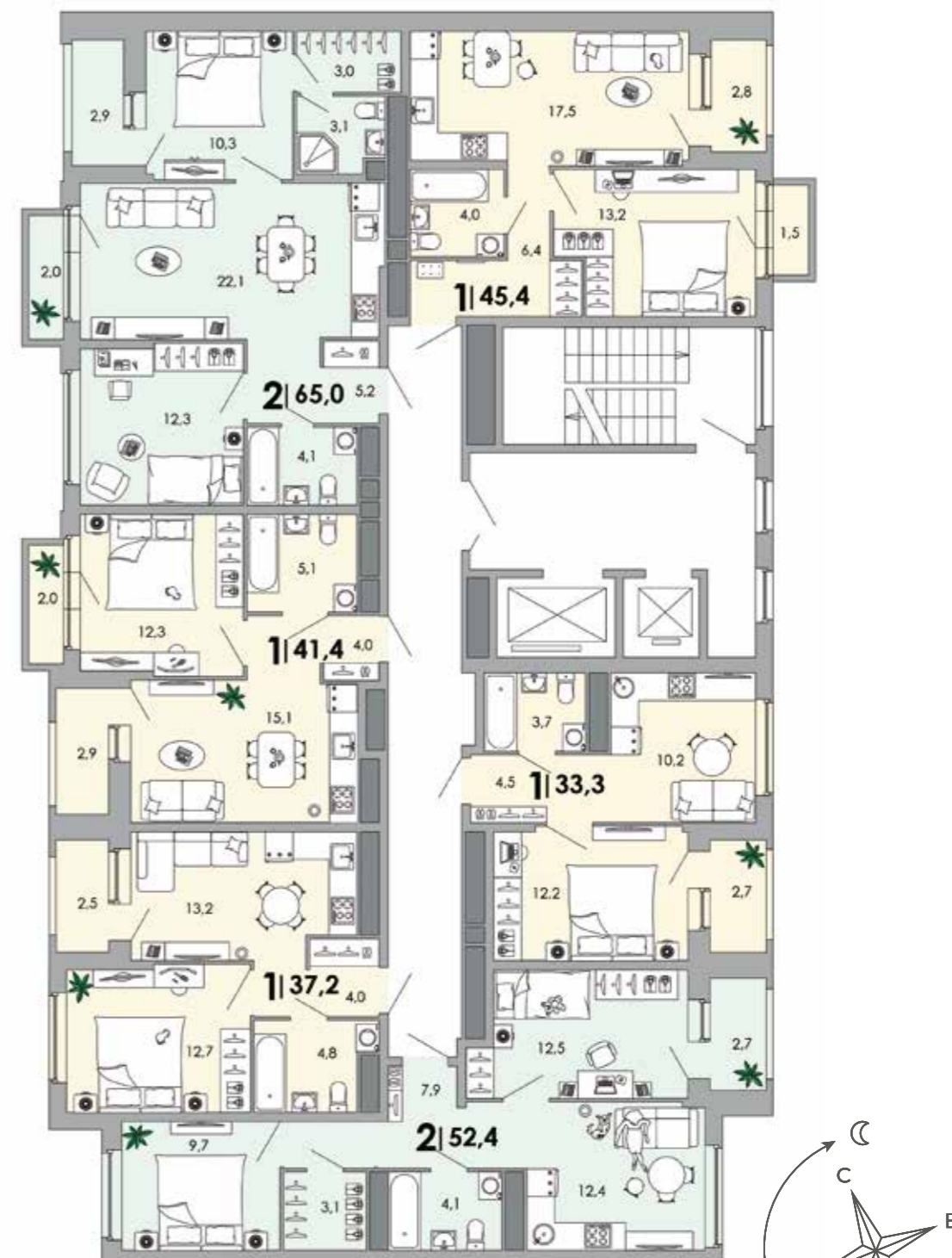


Дом 1 Ввод в эксплуатацию: III квартал 2026 года

Секция 3



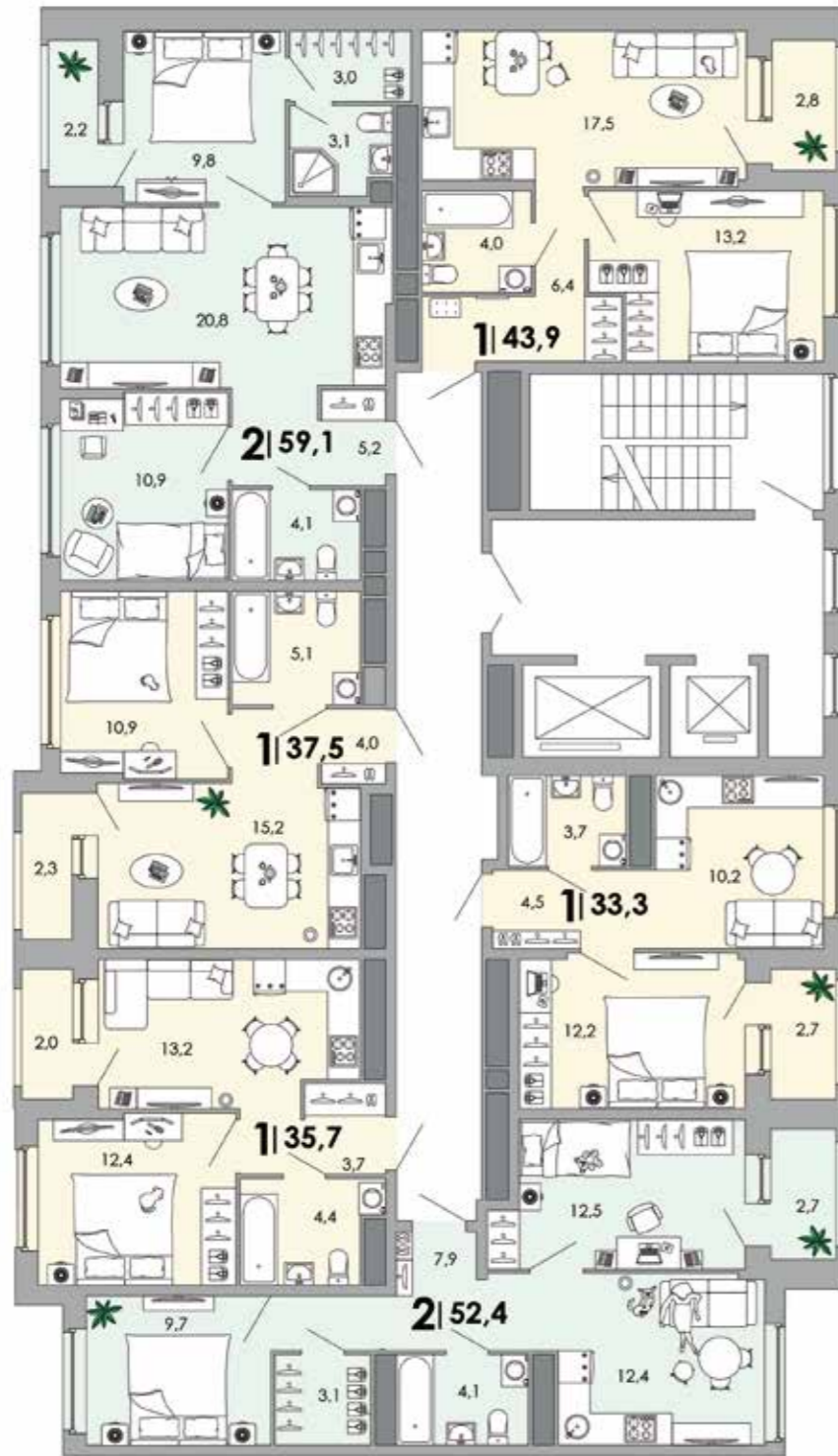
этаж 9



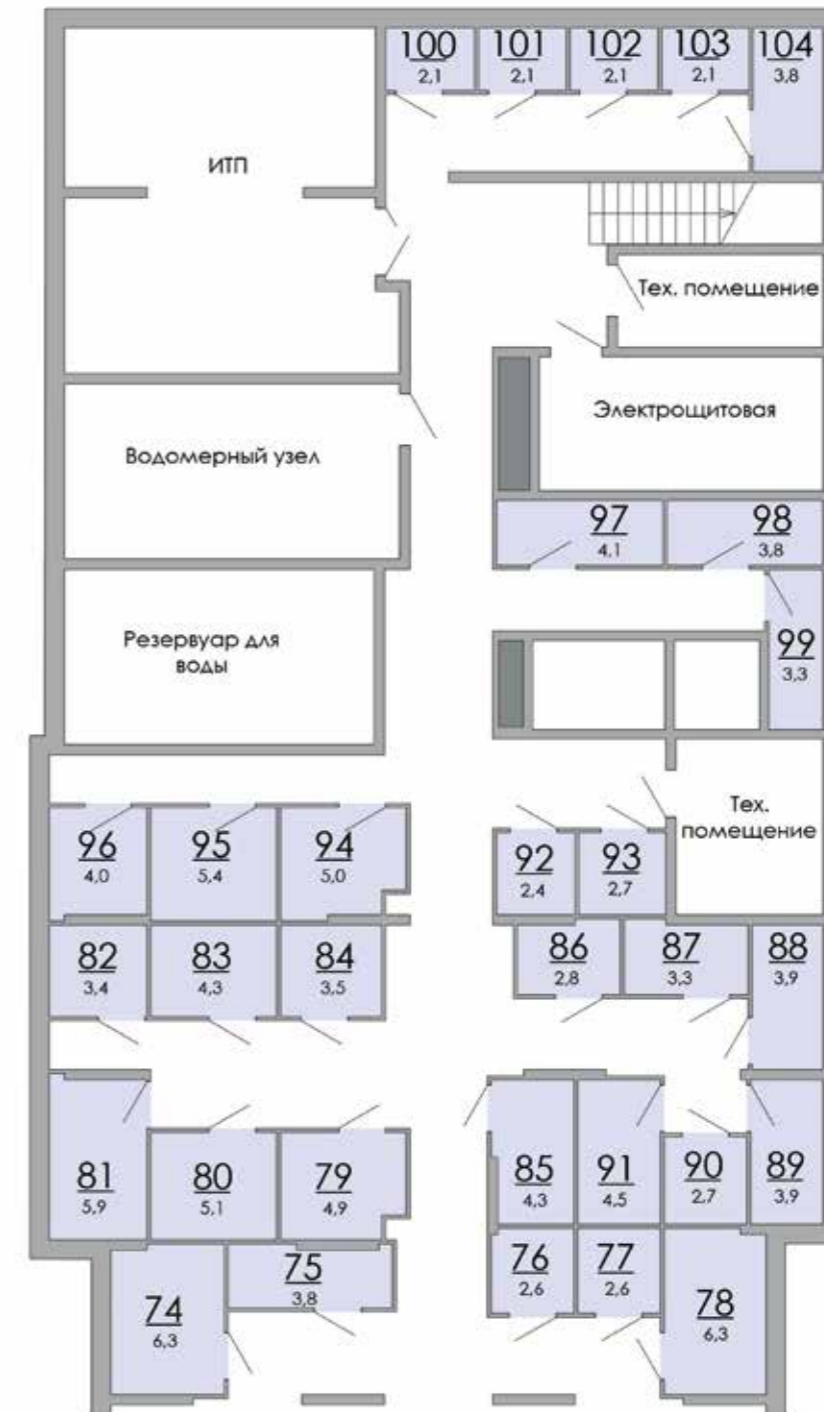
этаж 10

Дом 1 Ввод в эксплуатацию: III квартал 2026 года

Секция 3



этаж 11,12



кладовые

Для заметок

Для заметок

(41822) **415-888**

totjk.pf

