



life

КУТУЗОВСКИЙ

ПЕНТХАУСЫ

life ЖИЛОЙ КВАРТАЛ
КУТУЗОВСКИЙ

ПЕНТХАУСЫ

О КОМПАНИИ

*Создаем
лучшую жизнь*

В XXI веке люди хотят жить, работать, учиться и отдыхать в комфортной среде. Отвечая на эти вызовы, группа компаний «Пионер» уже восемнадцать лет создает новые субцентры в мегаполисах.

Каждый проект компании становится точкой роста. Развиваясь в настоящем и планируя будущее, наша компания выполняет свою главную цель — создает комфортную жизнь для человека в городе через реализацию прогрессивных решений.

24 ПРОЕКТА

В портфеле компании 24 проекта в Москве и Санкт-Петербурге. Из них 11 — под общим брендом LIFE и 5 апарт-отелей YE'S.

БОЛЕЕ 2 МЛН М²

Общая площадь построенных в двух столицах проектов — более 2 000 000 м². Последние проекты возведены по современным технологиям монолитного домостроения с применением вентилируемых фасадов.





ЗДЕСЬ ЗАРОЖДАЕТСЯ НОВЫЙ СТИЛЬ ЖИЗНИ

Жилой квартал LIFE-Кутузовский располагается в непосредственной близости от крупнейшего природного заказника Москвы «Долина реки Сетунь».

Проект сочетает в себе живописное природное окружение и удобную внутреннюю инфраструктуру, близость к центру и обособленность от шумной городской среды. Все это примиряет между собой две важных потребности жителя мегаполиса: использовать все возможности большого города и в то же время находиться в контакте с природой, не утрачивая при этом комфорта.

ПРЕСТИЖНАЯ ЛОКАЦИЯ

*De cenonpra
рукой погодонь!*

ЖК LIFE-Кутузовский расположен в престижном западном округе Москвы вблизи Кутузовского проспекта и Можайского шоссе. За 10–15 минут на автомобиле можно добраться до роскошной галереи «Времена года», торгового центра «Океания», делового центра «Москва-Сити».

В пешеходной доступности сразу несколько престижных школ, среди них — Ломоносовская, «Интеллектуал» и школы с углубленным изучением иностранных языков. В 2019–2022 годах планируется завершение строительства Южной рокады, Северо-Западной хорды, Северного и Южного дублеров Кутузовского проспекта, что значительно повысит транспортную доступность проекта. В 2021 году в 10 минутах пешком от жилого квартала LIFE-Кутузовский будет построена станция «Давыдково», которая станет частью Большой кольцевой линии метрополитена. От жилого комплекса к метро будет оборудован удобный подход — тихая уютная улица вдоль парка «Долина реки Сетунь».



ГЕНПЛАН

В жилом квартале LIFE-Кутузовский девять жилых корпусов бизнес-класса.

II ОЧЕРЕДЬ

корпус 5 – 23 этажа
корпус 7 – 23 этажа
корпус 8 – 18 этажей
корпус 9 – 22 этажа
корпус 10 – 17 этажей
общее число квартир – 677

565 машино-мест
в подземном паркинге



- Пентхаусы
- 01 Ст. м. «Давыдково»
- 02 Парк «Долина реки Сетунь»
- 03 Детский сад
- 04 Центральная аллея
- 05 Коммерческие помещения

I ОЧЕРЕДЬ

корпус 1 – 16-23 этажа
корпус 2 – 23 этажа
корпус 3 – 23 этажа
корпус 4-1 – 18 этажей
корпус 4-2 – 23 этажа
общее число квартир – 877

999 машино-мест
в подземном паркинге

АРХИТЕКТУРА

Визуальное решение жилого квартала LIFE-Кутузовский разработано российским архитектурным бюро ADM.

Архитекторы предложили оригинальную концепцию ансамбля высотных башен, отличающихся цветовым оформлением фасадов. Каждая башня получила выраженный образ и характер, благодаря ритмичному чередованию цвета и подвижному градиентному рисунку. В облицовке зданий использована клинкерная плитка европейского производства — натуральный качественный материал высокой прочности, не подверженный влиянию самых интенсивных природных колебаний. Особое место в проекте получило панорамное остекление и лоджии с теплым профилем, образующие в премиальных квартирах настоящие зимние сады.





ПЛАНИРОВОЧНЫЕ РЕШЕНИЯ

ПЕНТХАУСЫ

Пентхаус — это возможность всегда быть на высоте и любоваться самыми прекрасными видами столицы. В жилом комплексе LIFE-Кутузовский пентхаусы являются одним из лучших предложений на рынке недвижимости в сегменте данной категории жилья.

Свободная планировка, панорамное остекление, потолки 3,8 метров, возможность обустроить настоящий деревянный камин — все это пентхаусы в ЖК LIFE-Кутузовский.

19 лотов

пентхаусы

163,5 – 237,8 м²

площадь пентхаусов

3,8 м

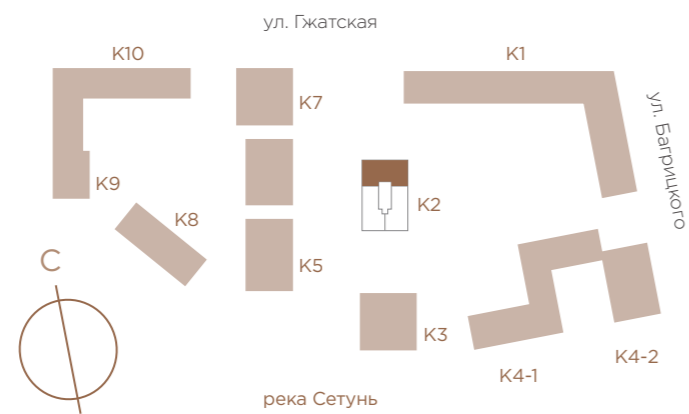
высота потолков

ПАНОРАМНОЕ

остекление

ПЕНТХАУСЫ

Квартиры продаются без отделки



K2

корпус

23

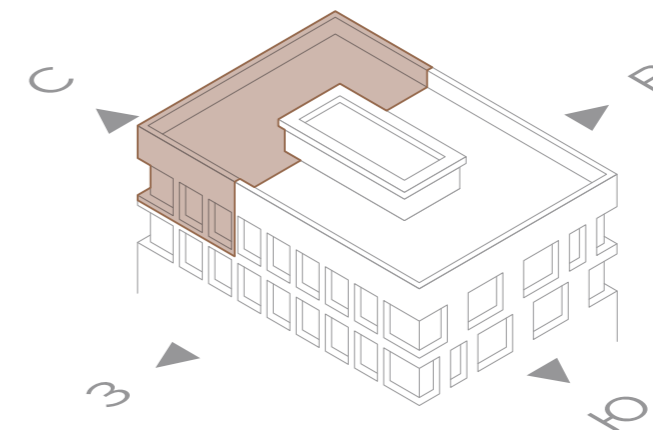
этаж

222,8

площадь (м²)

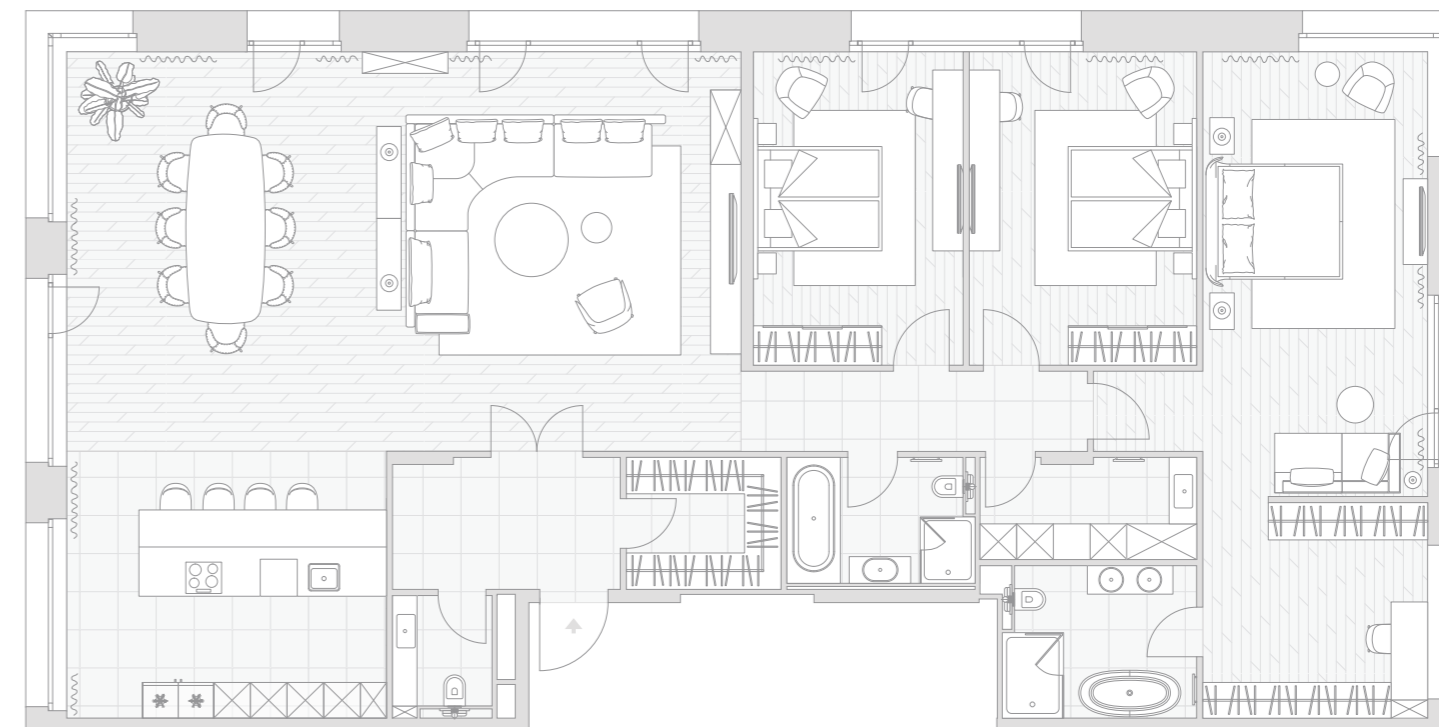
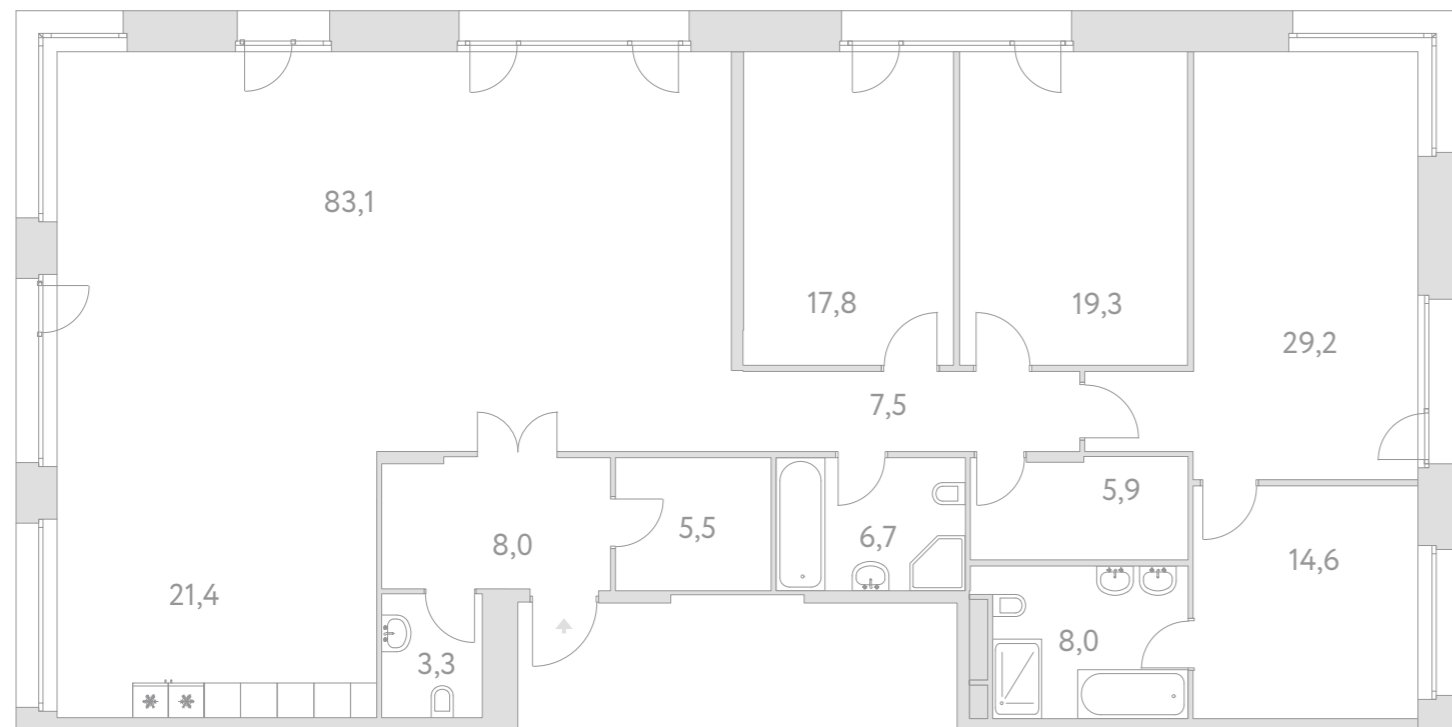
5

комнат



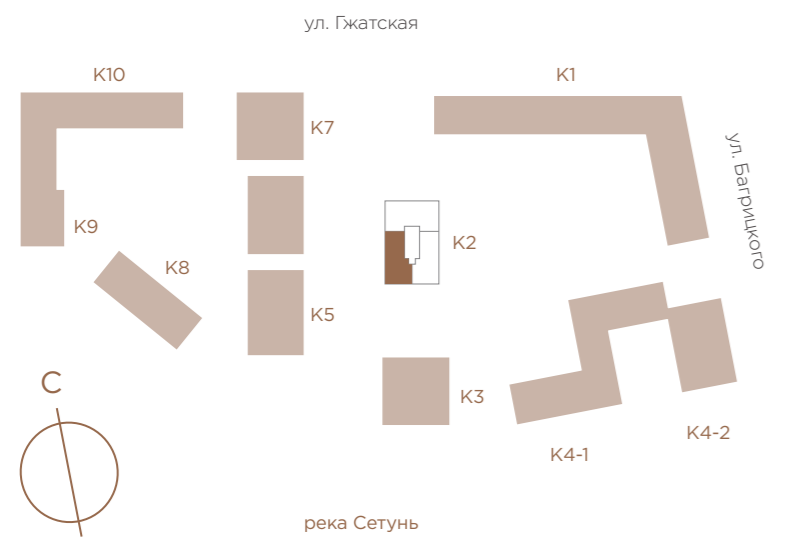
СЕВЕР-ЗАПАД
жилой массив

ВОСТОК
тихий двор

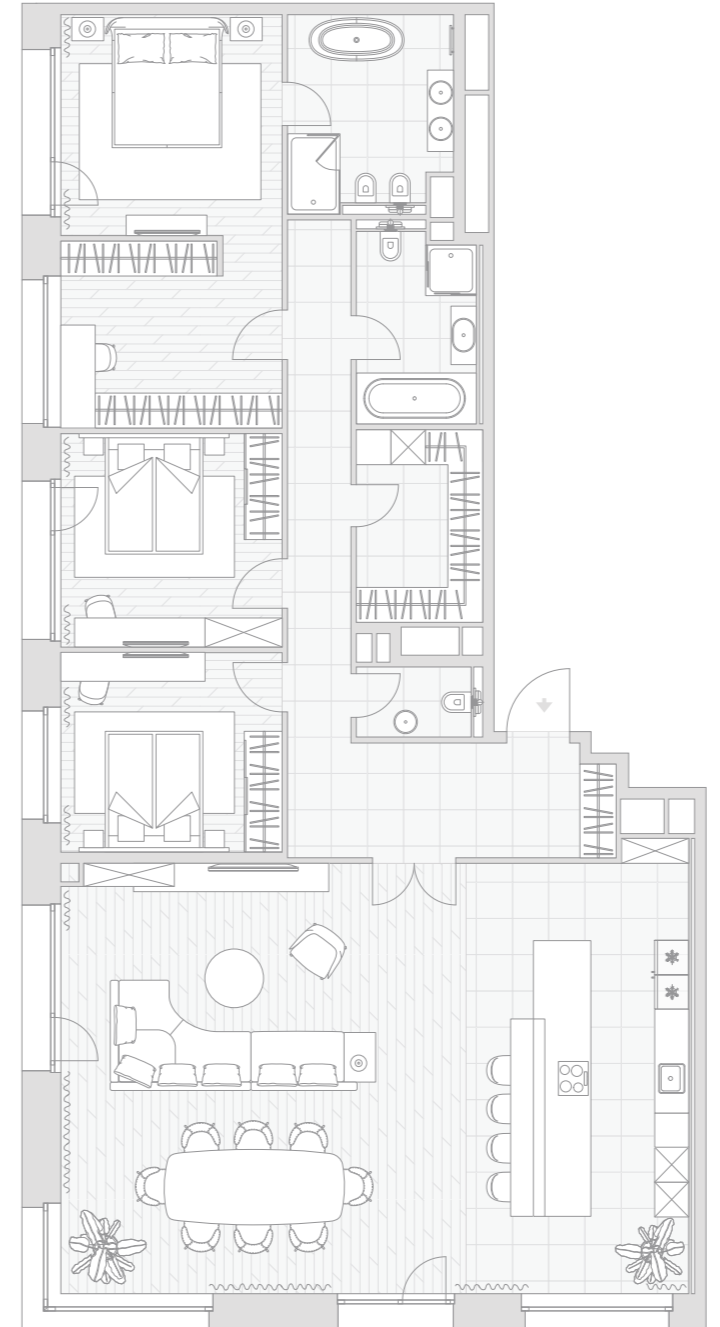
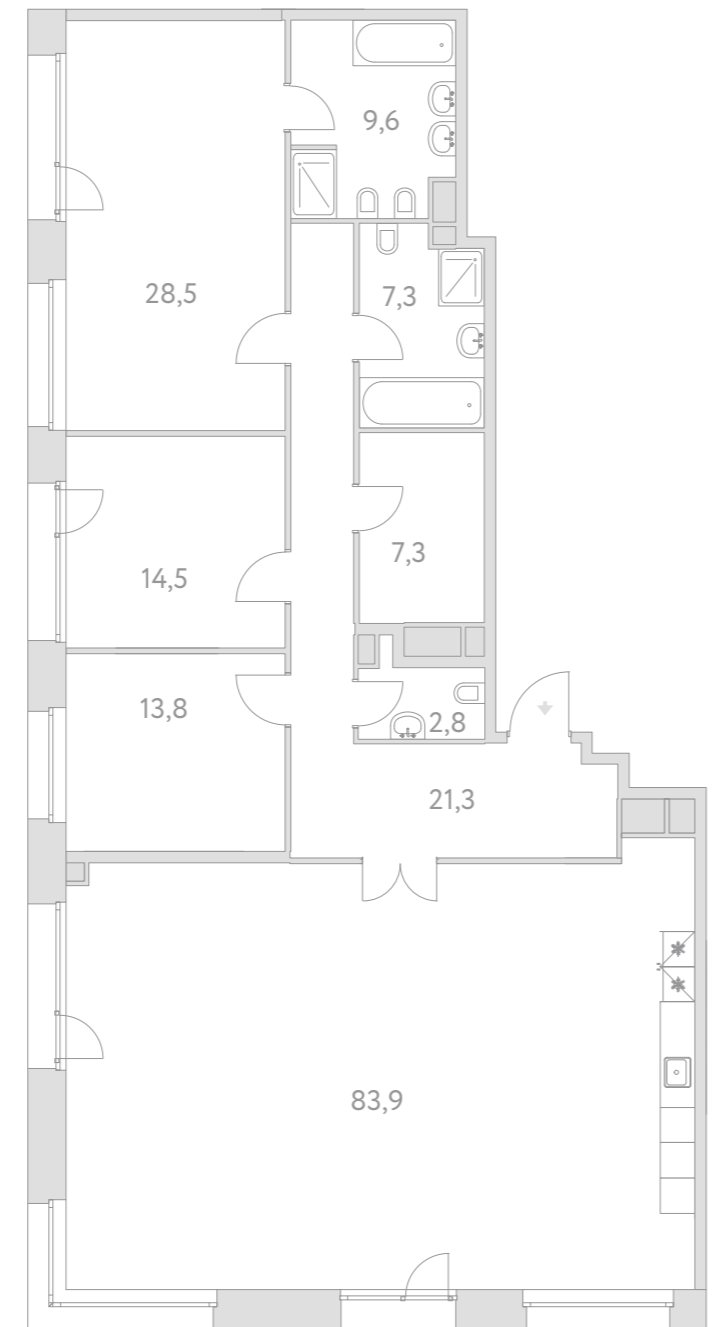


ПЕНТХАУСЫ

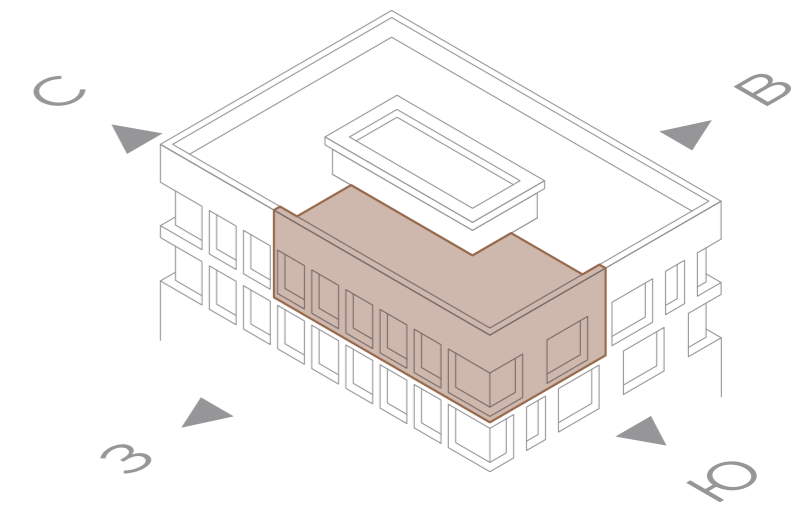
Квартиры продаются без отделки



К 2 | **23**
корпус | этаж



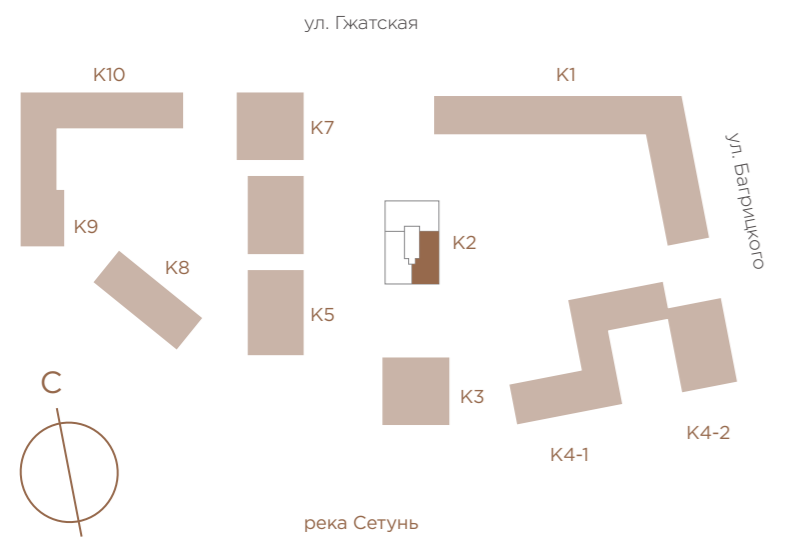
ЮГ река Сетунь | ЗАПАД аллея, река Сетунь



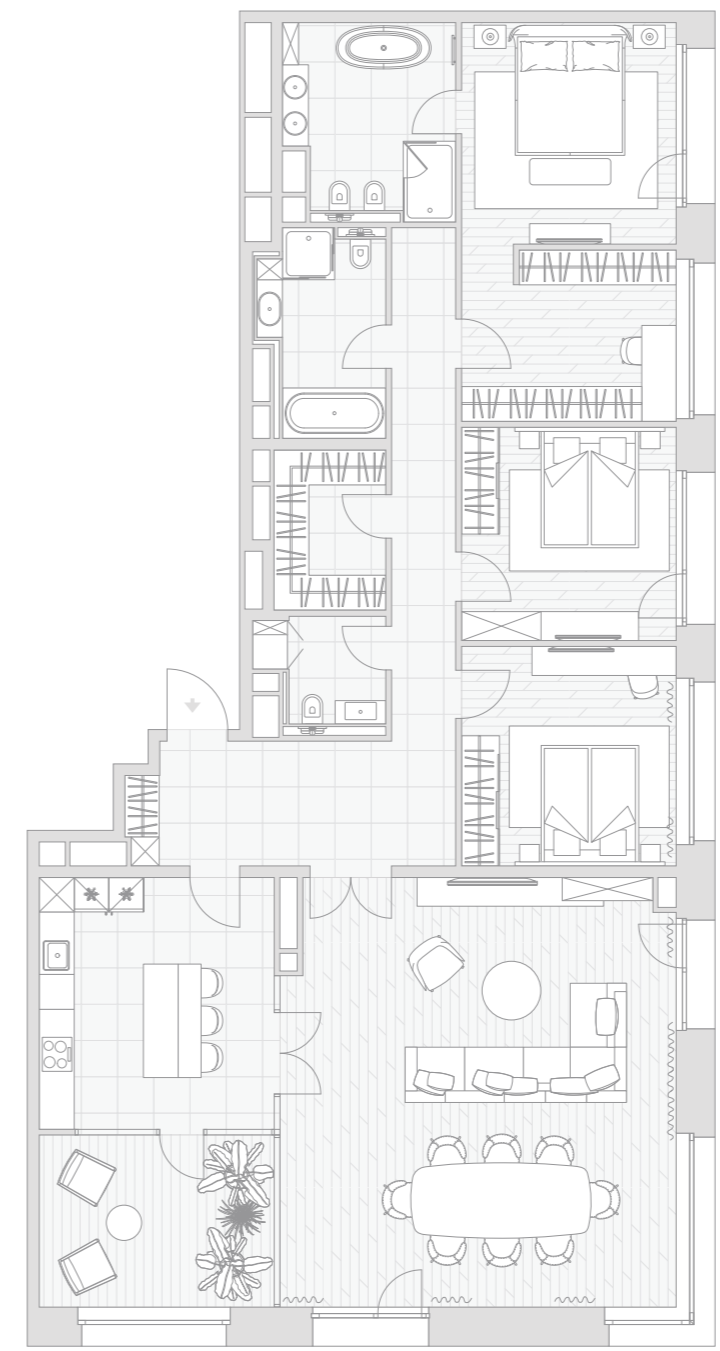
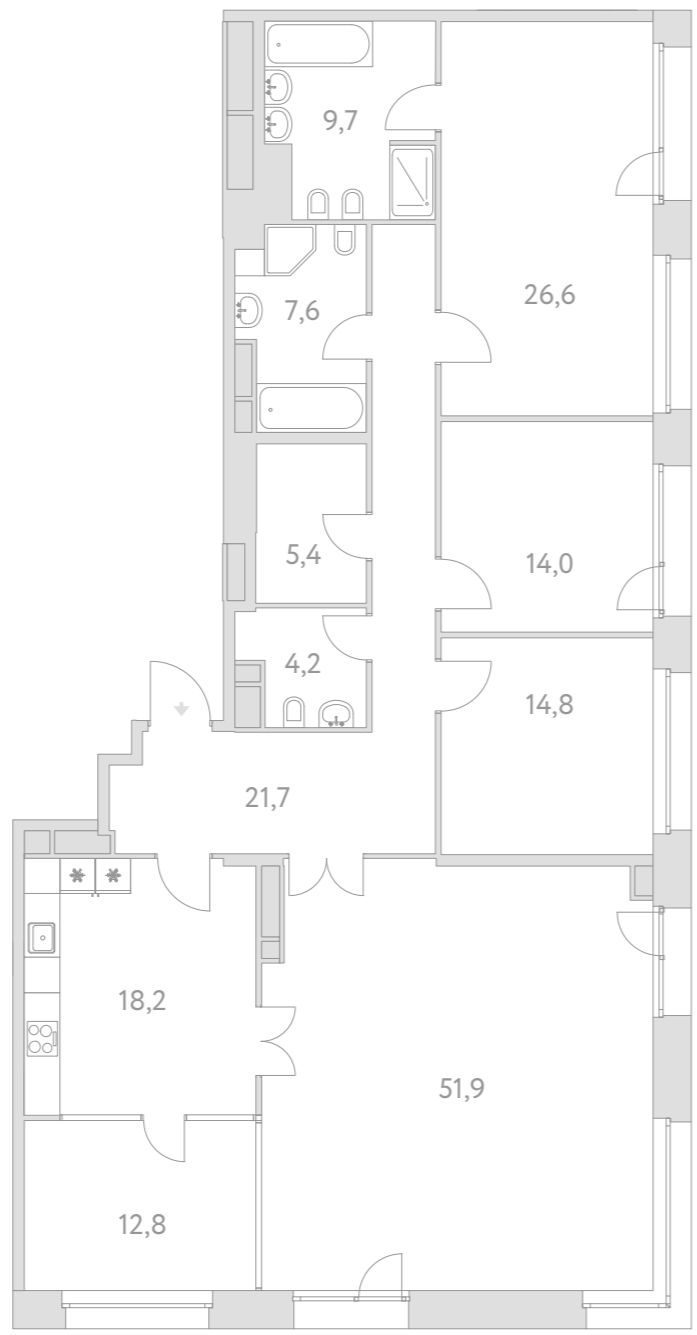
189,0 | **4**
площадь (м²) | комнаты

ПЕНТХАУСЫ

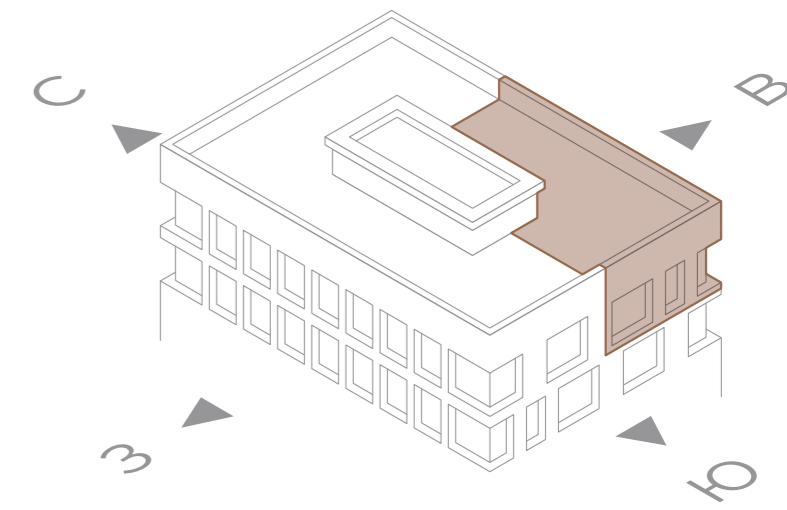
Квартиры продаются без отделки



К 2 | **23**
корпус | этаж



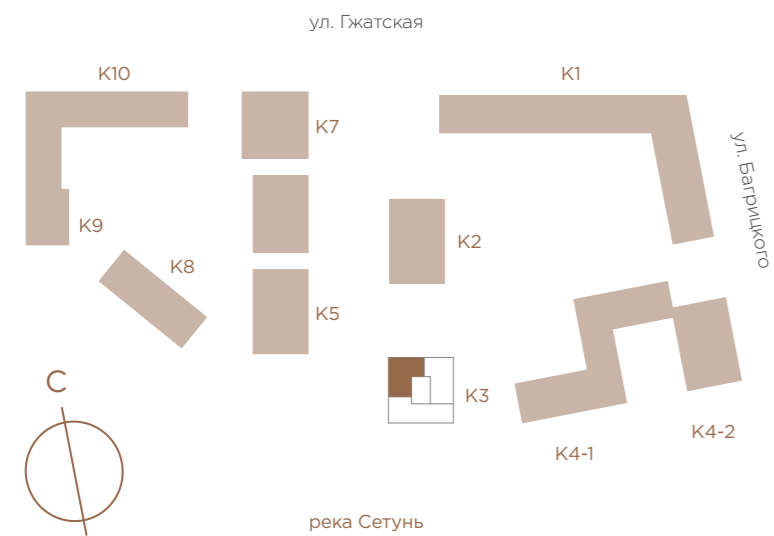
ЮГ река Сетунь | ВОСТОК тихий двор



186,9 | **4**
площадь (м²) | комнаты

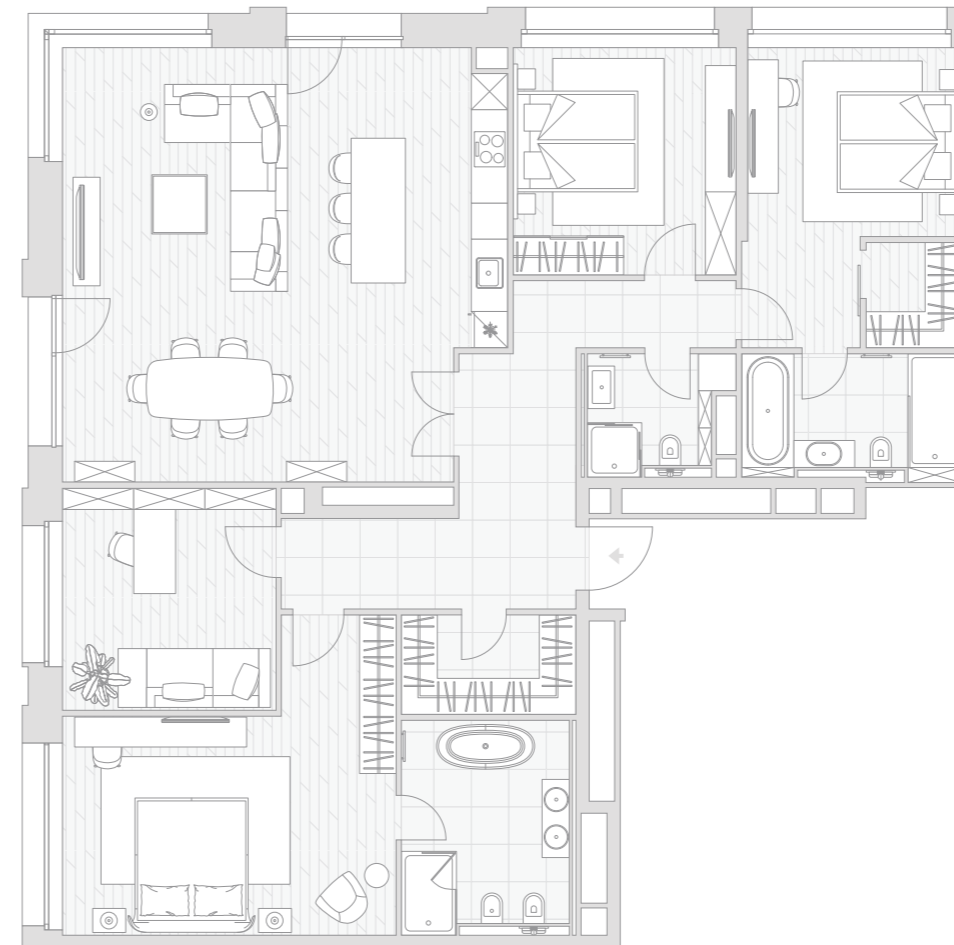
ПЕНТХАУСЫ

Квартиры продаются без отделки



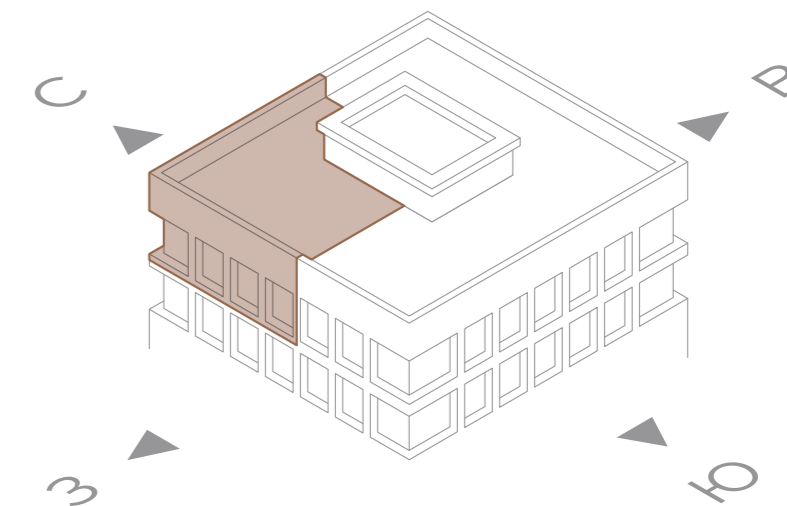
К 3
корпус

23
этаж



СЕВЕР
аллея

ЗАПАД
река Сетунь

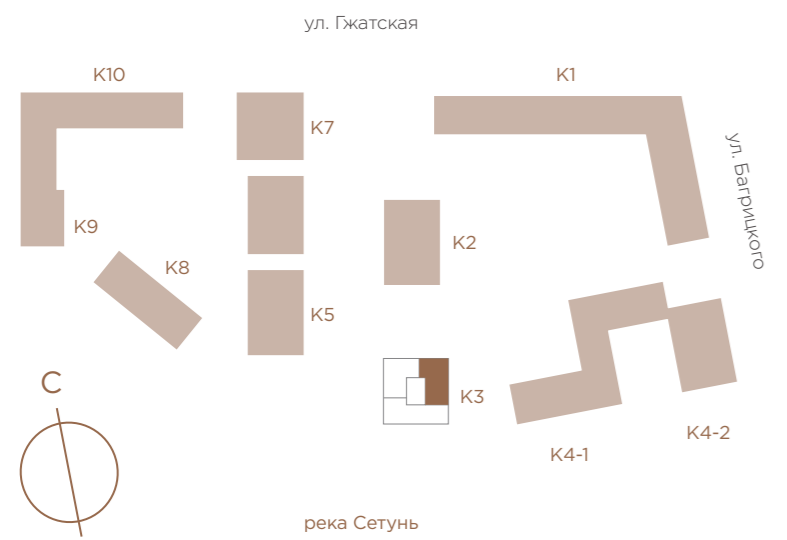


163,5
площадь (м²)

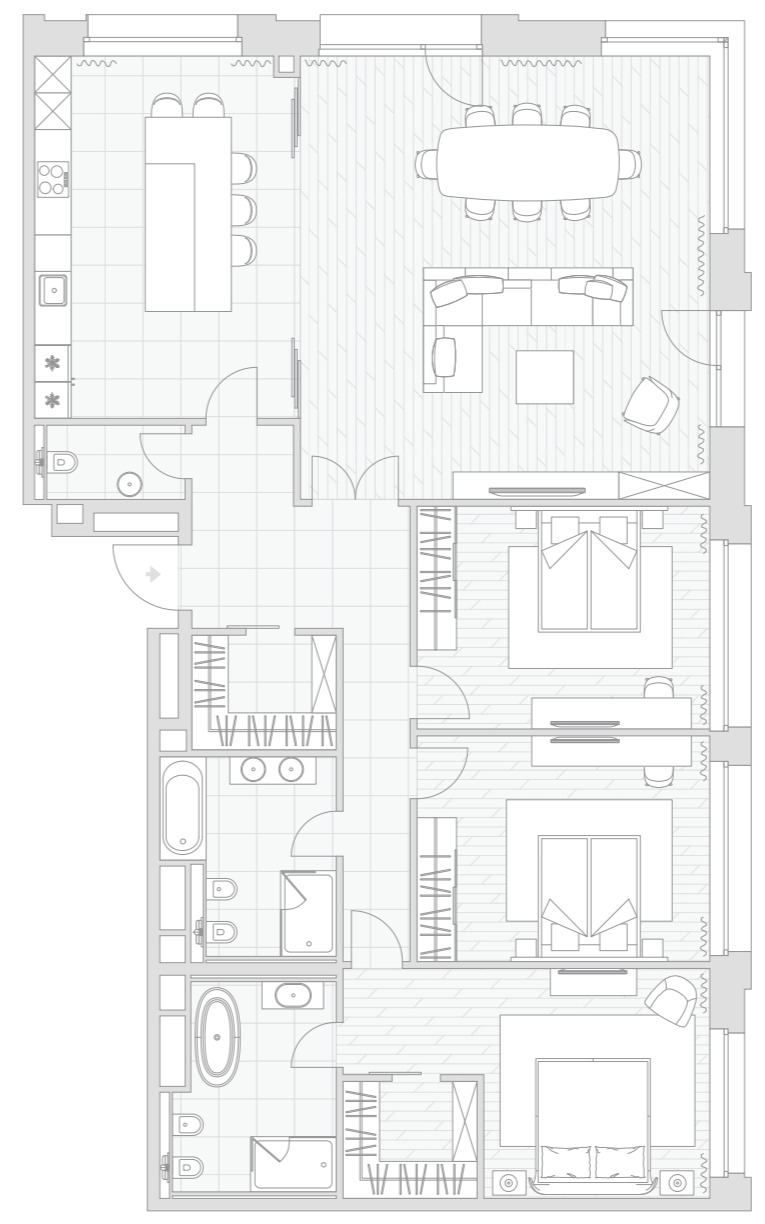
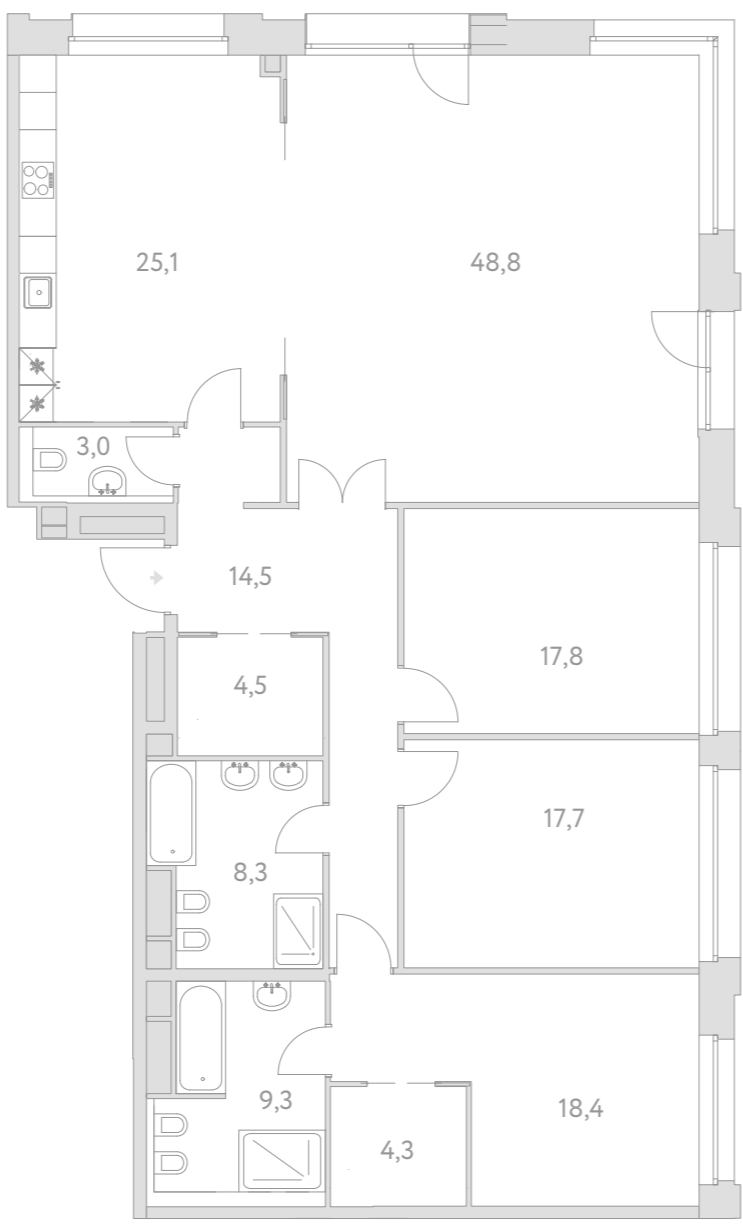
3
комнаты

ПЕНТХАУСЫ

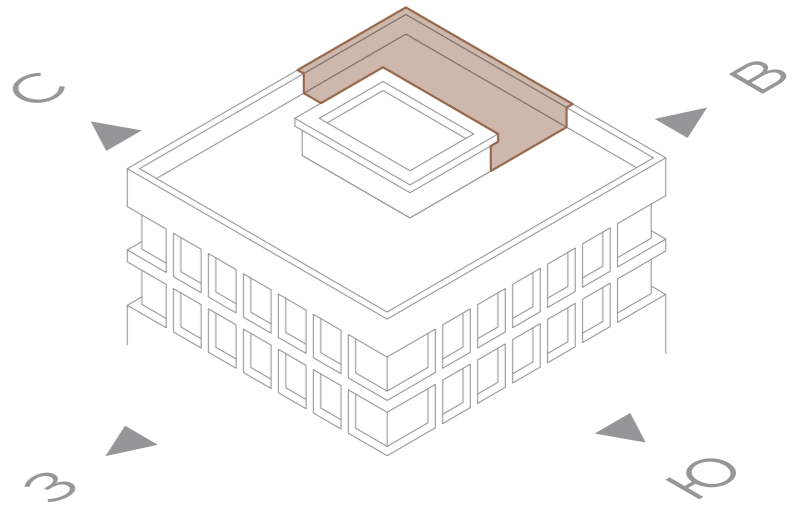
Квартиры продаются без отделки



К 3 | **23**
корпус | этаж



СЕВЕР
тихий двор | ВОСТОК
тихий двор



171,7 | **4**
площадь (м²) | комнаты

ПЕНТХАУСЫ

Квартиры продаются без отделки



К3

корпус

23

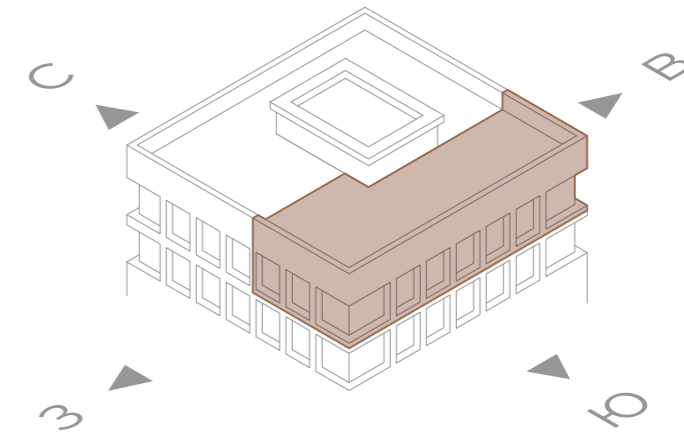
этаж

214,7

площадь (м²)

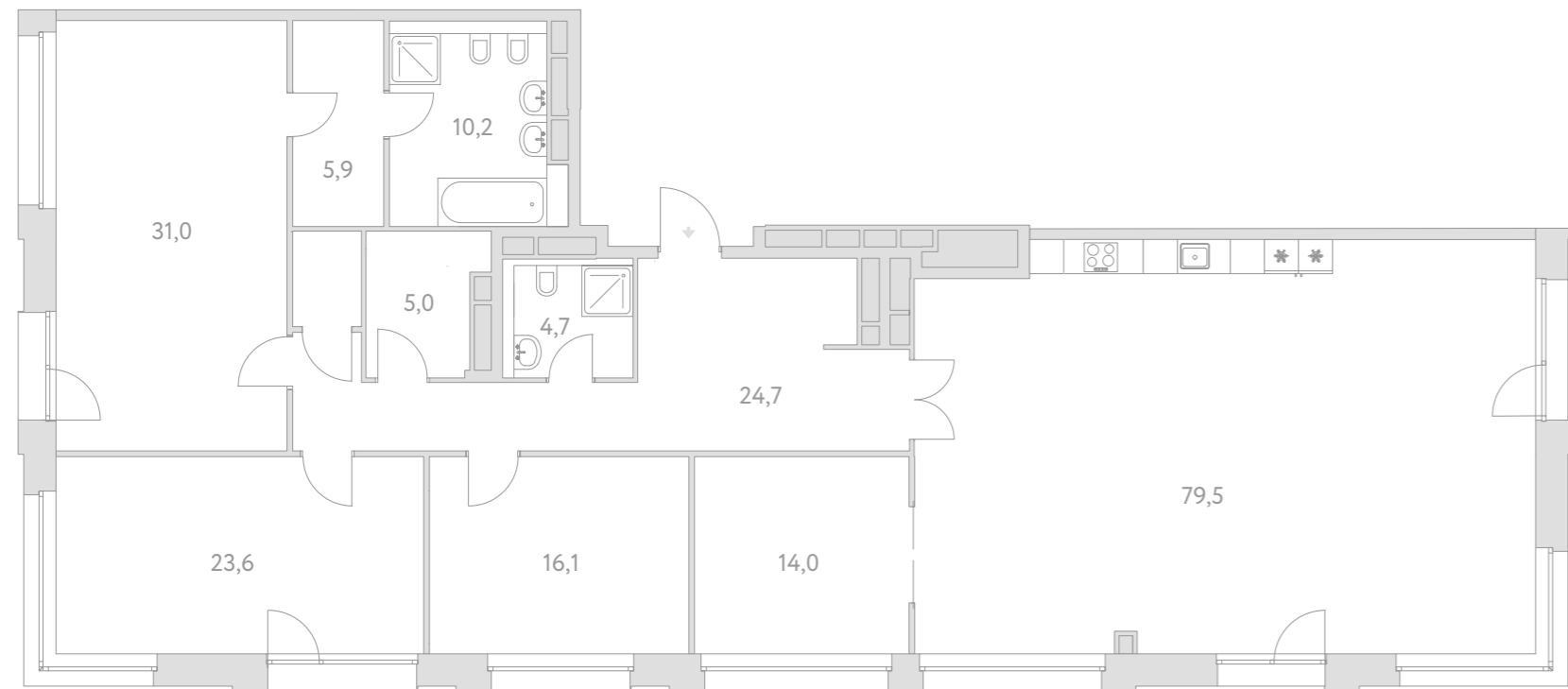
4

комнаты



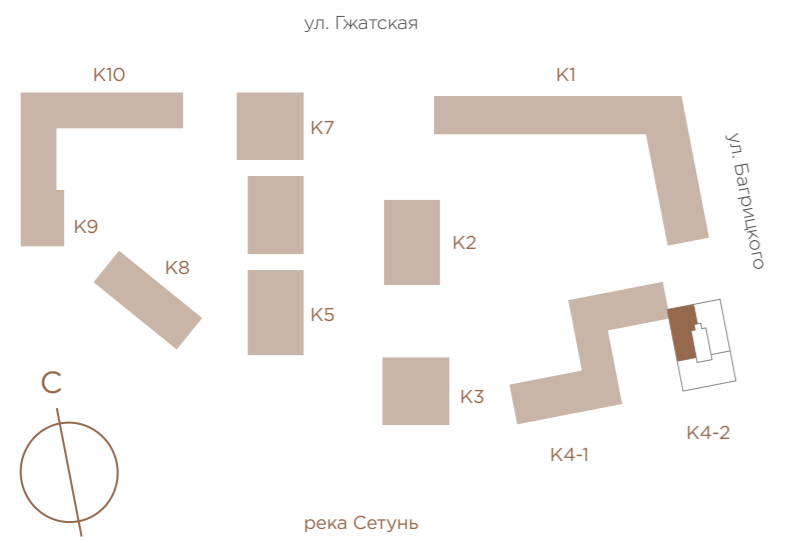
ЮГ-ЗАПАД
река Сетунь

ВОСТОК
жилой массив

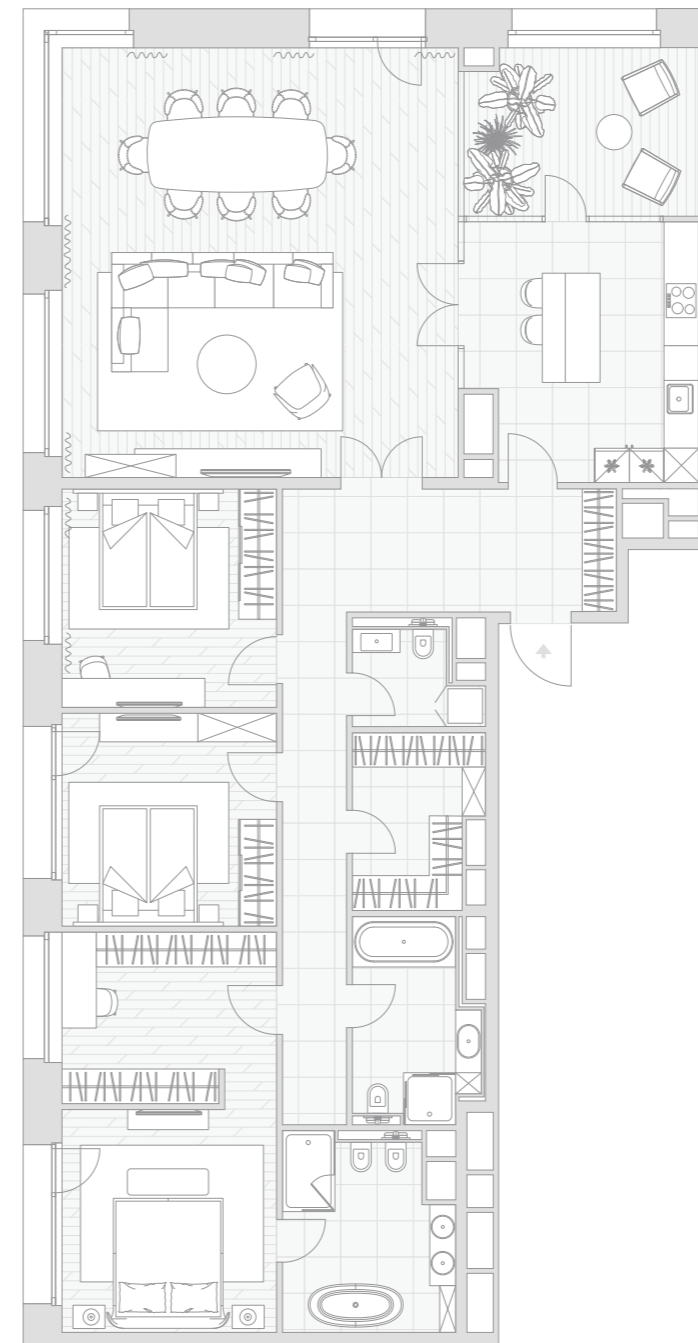
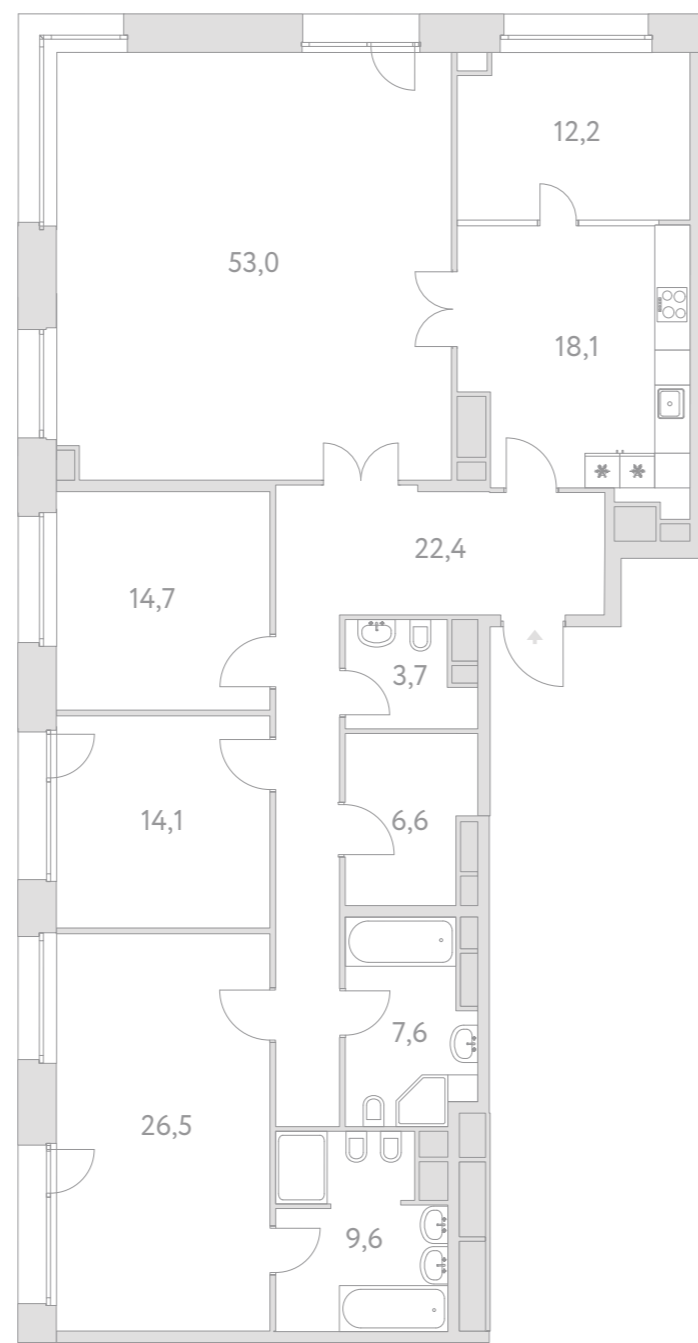


ПЕНТХАУСЫ

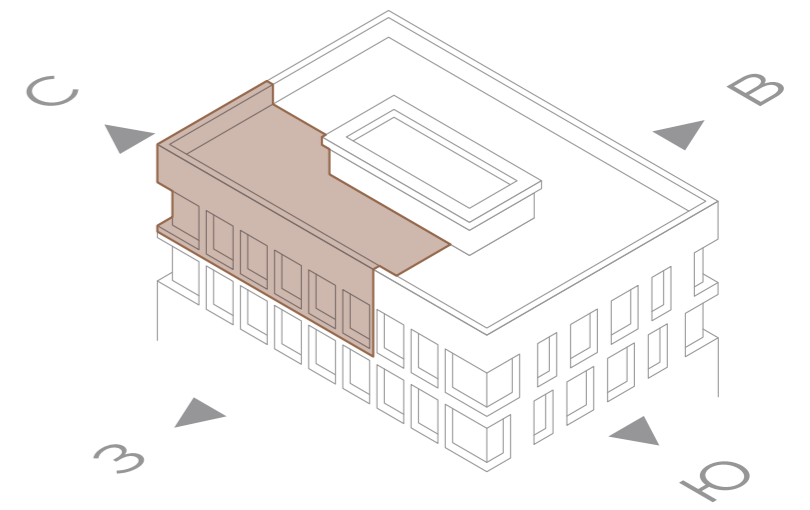
Квартиры продаются без отделки



К 4-2 | 3 | 23
корпус | секция | этаж



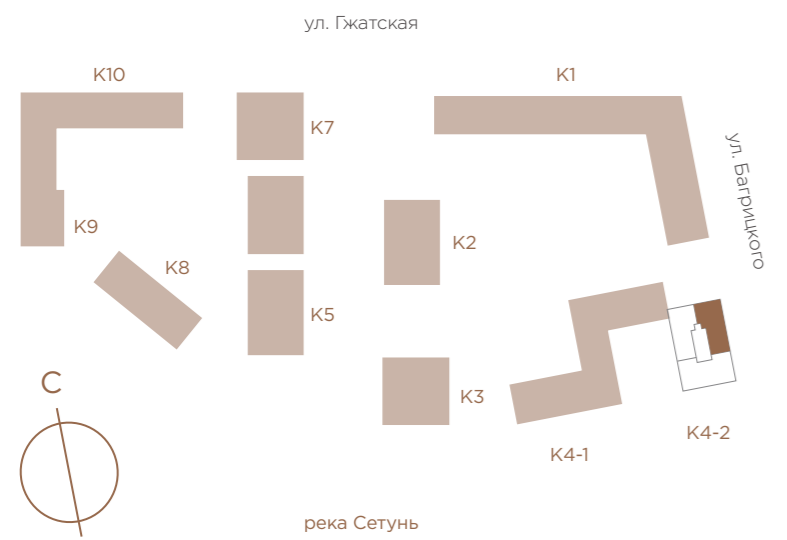
СЕВЕР
тихий двор | ЗАПАД
тихий двор



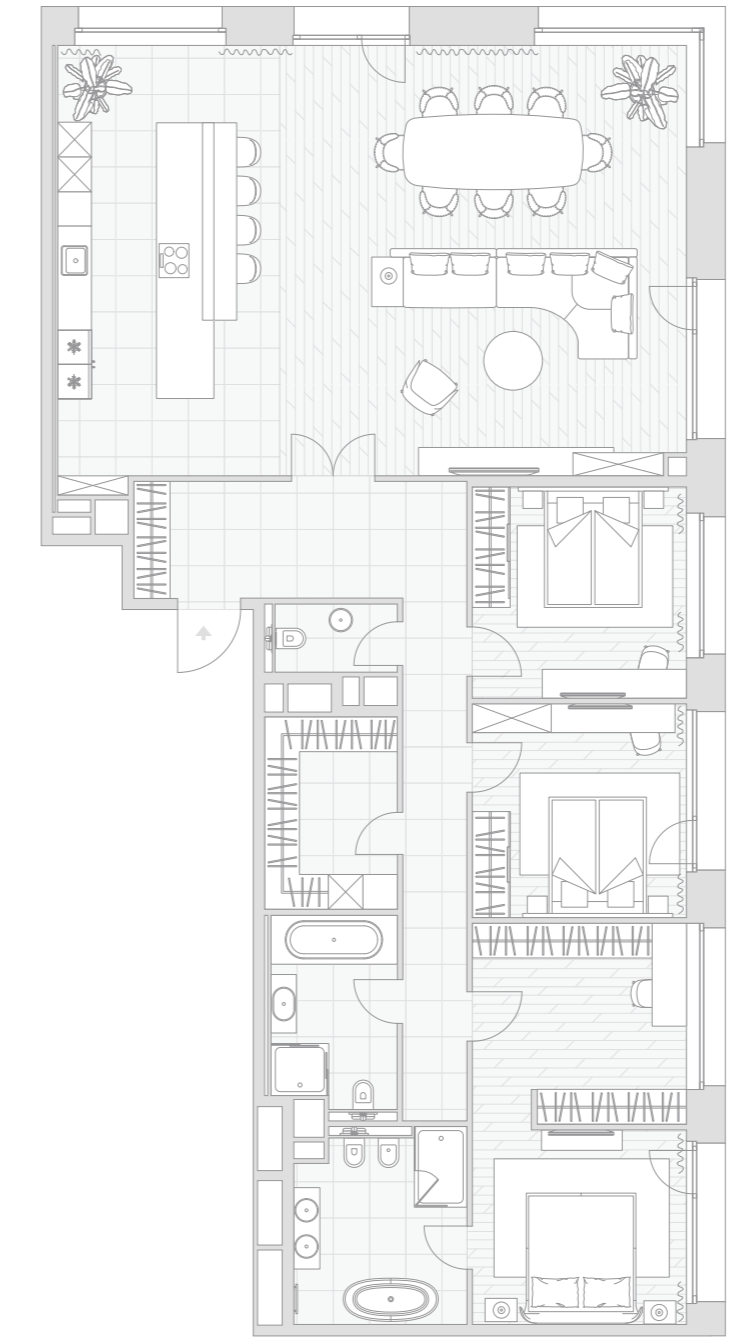
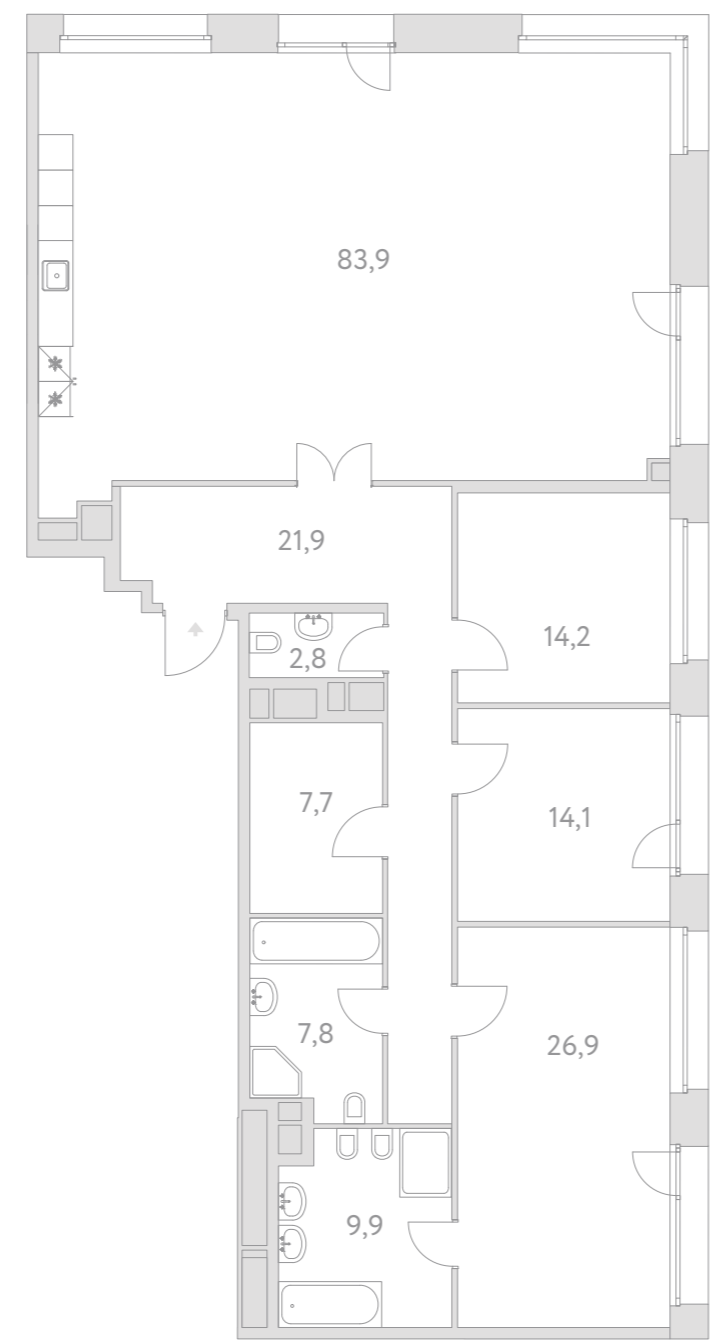
188,5 | 4
площадь (м²) | комнаты

ПЕНТХАУСЫ

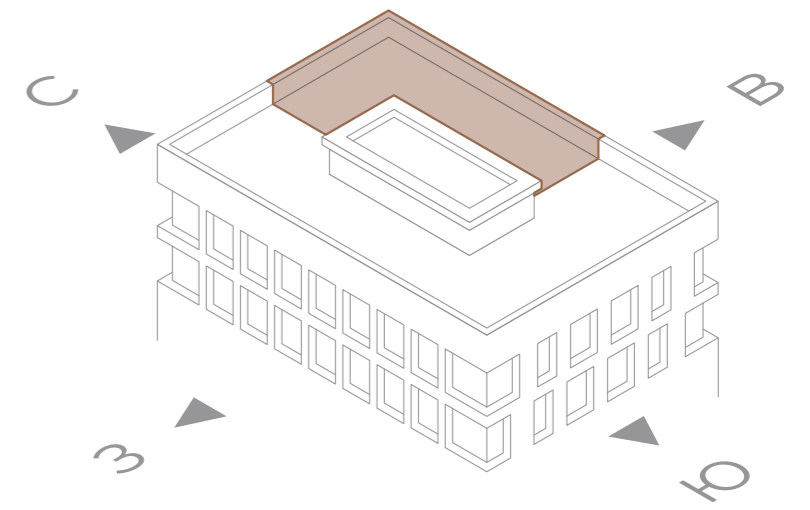
Квартиры продаются без отделки



К 4-2 | 3 | 23
корпус | секция | этаж



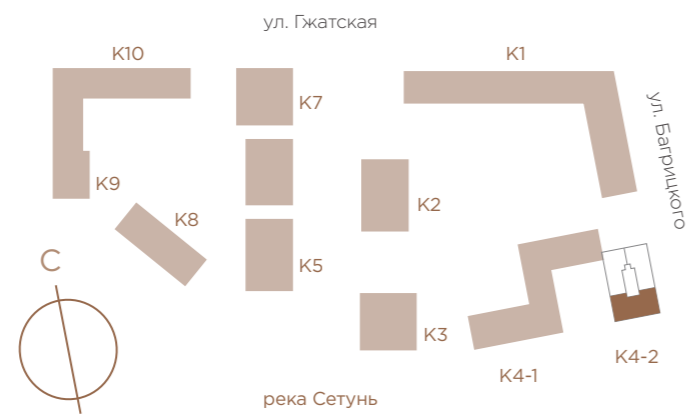
СЕВЕР | ВОСТОК
жилой массив | Долина реки Сетунь



189,2 | 4
площадь (м²) | комнаты

ПЕНТХАУСЫ

Квартиры продаются без отделки



К 4-2

корпус

3

секция

23

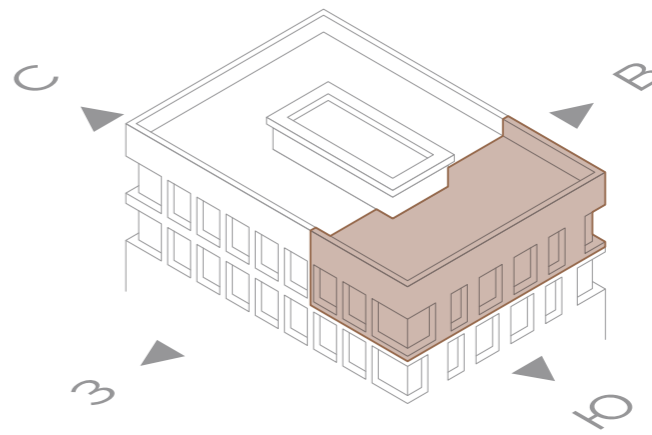
этаж

221,8

площадь (м²)

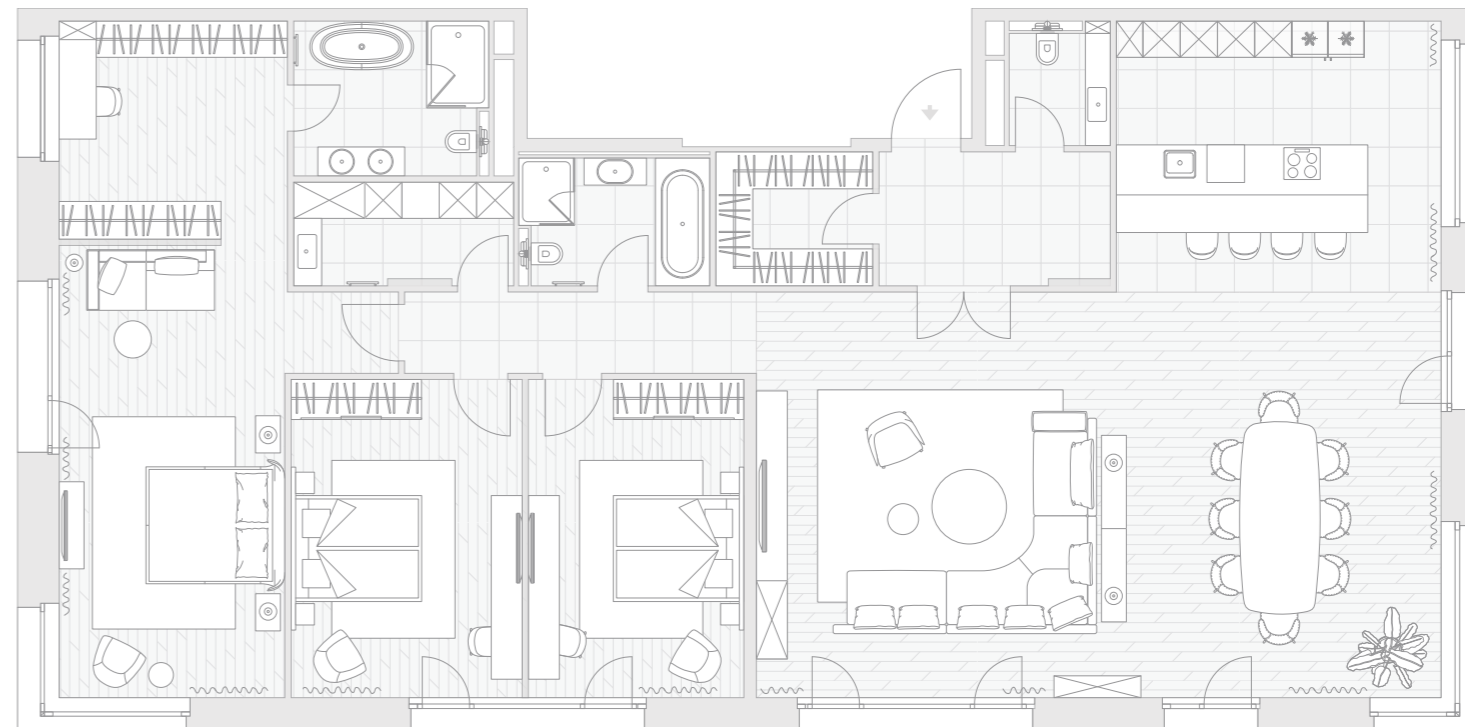
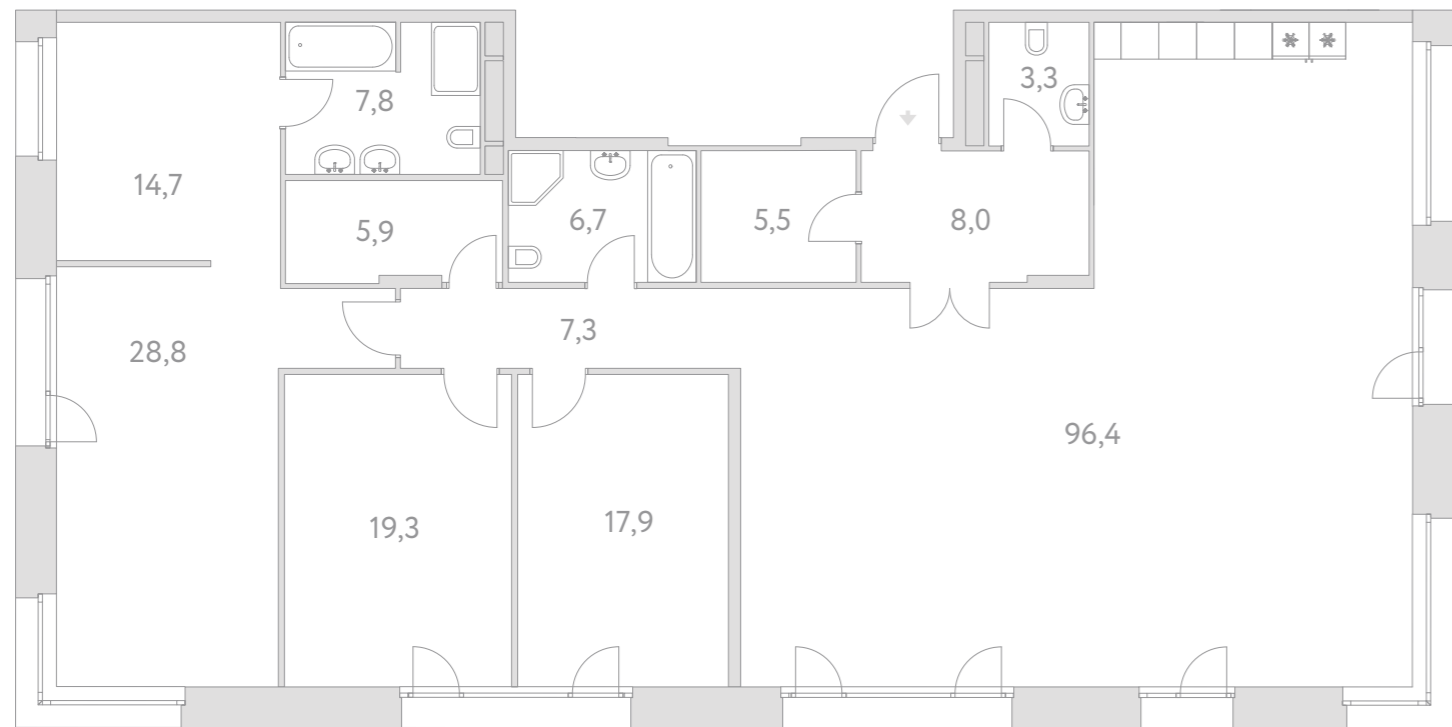
5

комнат



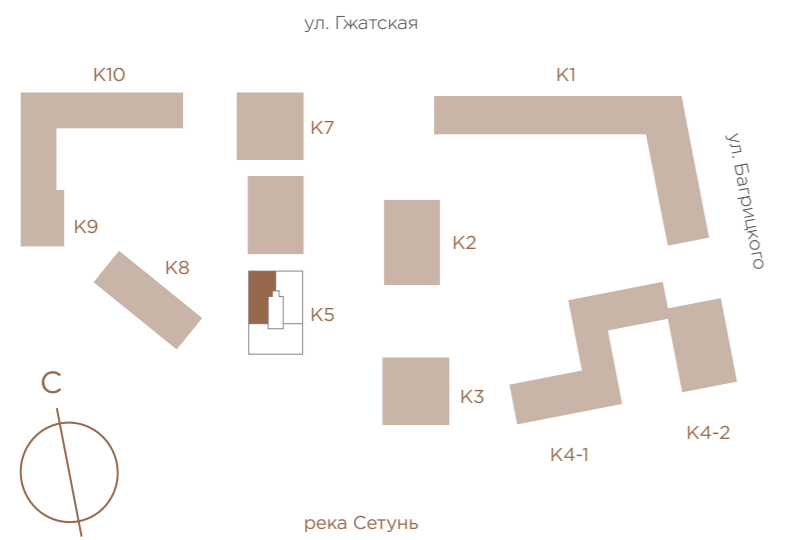
ЮГ-ЗАПАД
река Сетунь

ВОСТОК
Долина реки Сетунь

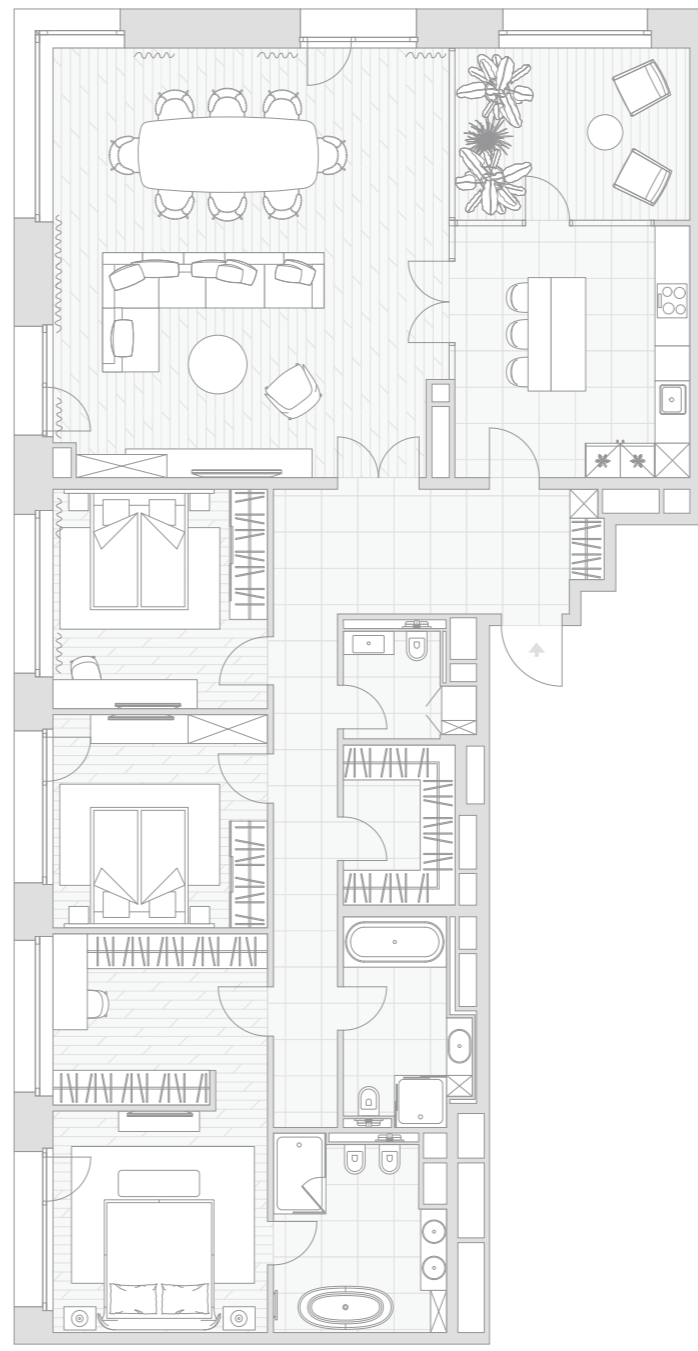
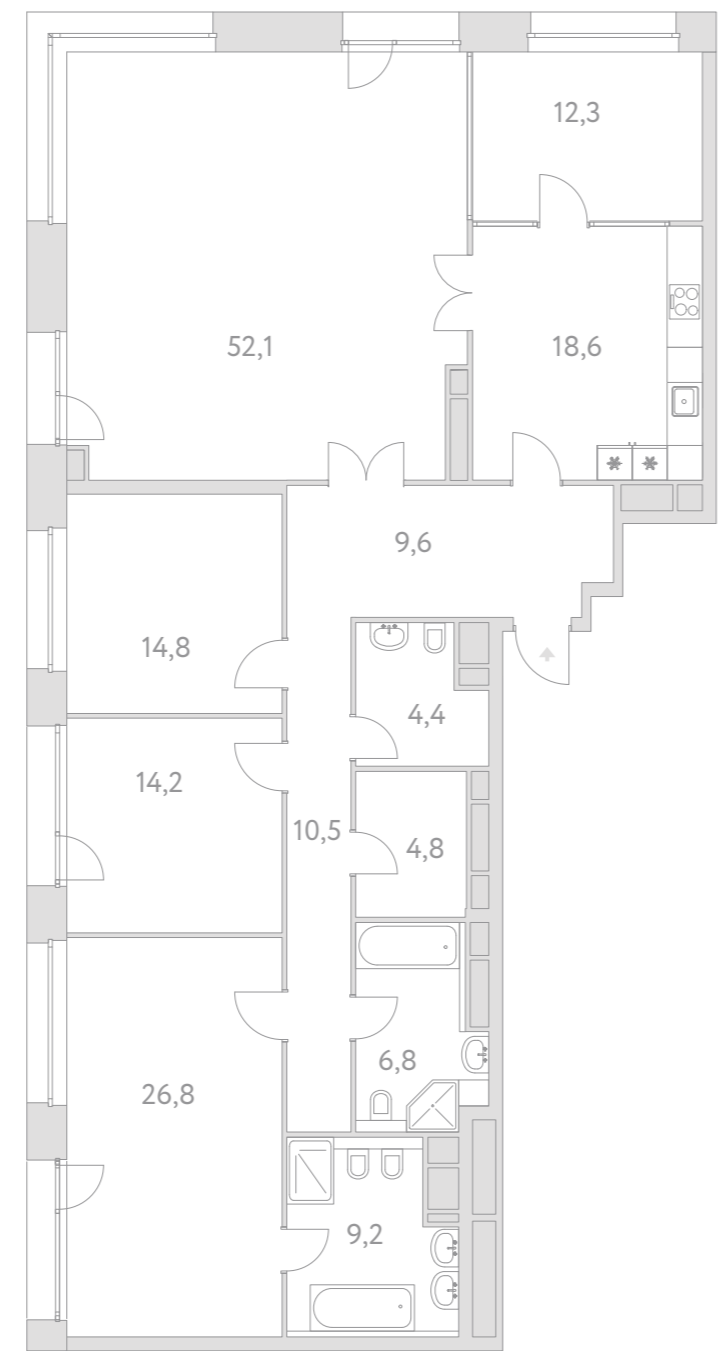


ПЕНТХАУСЫ

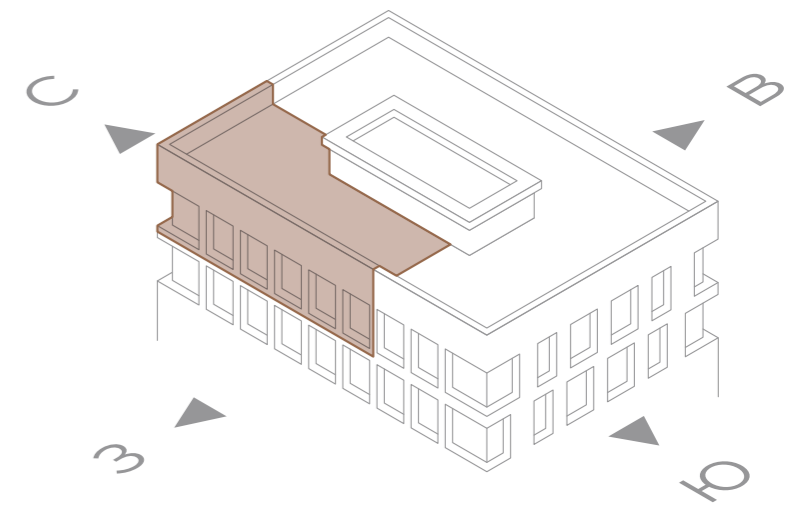
Квартиры продаются без отделки



К 5 | **23**
корпус | этаж



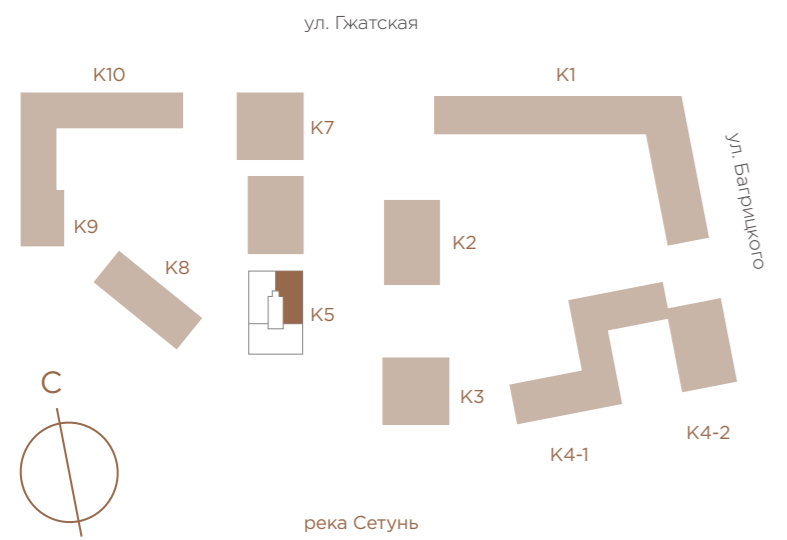
СЕВЕР
тихий двор | ЗАПАД
тихий двор



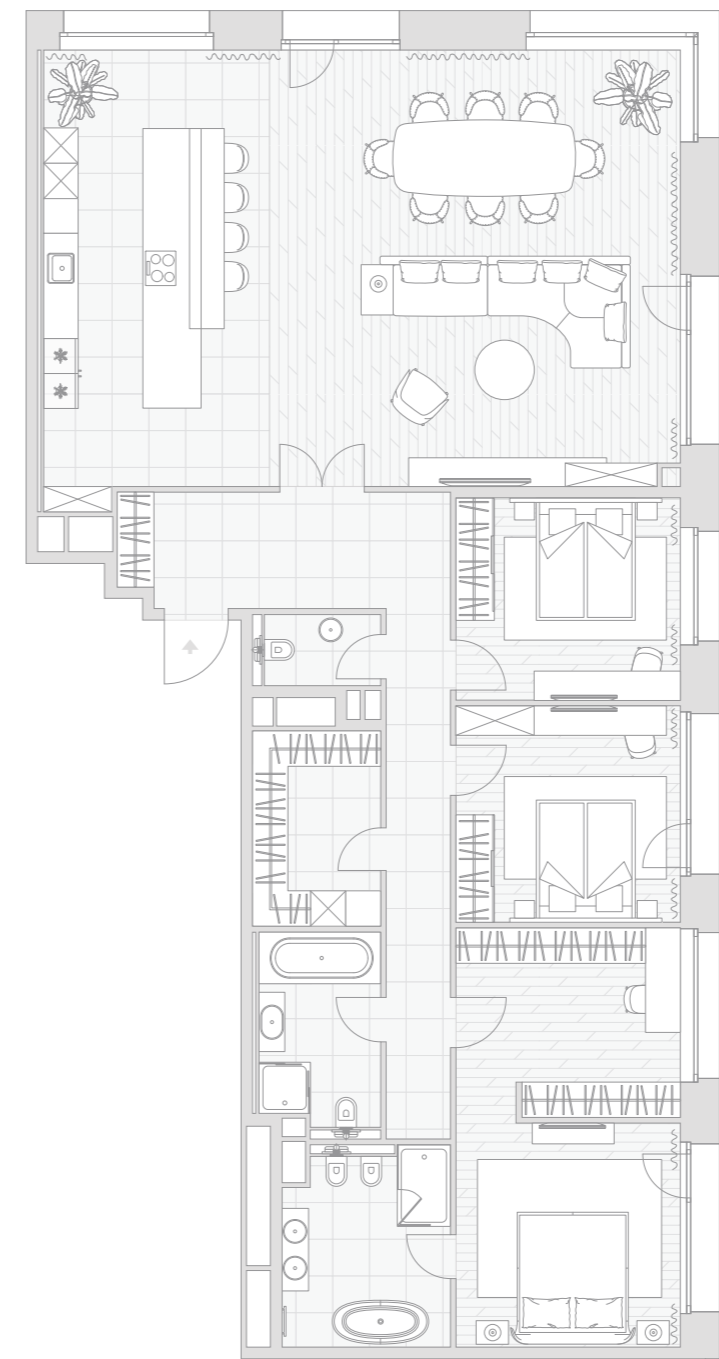
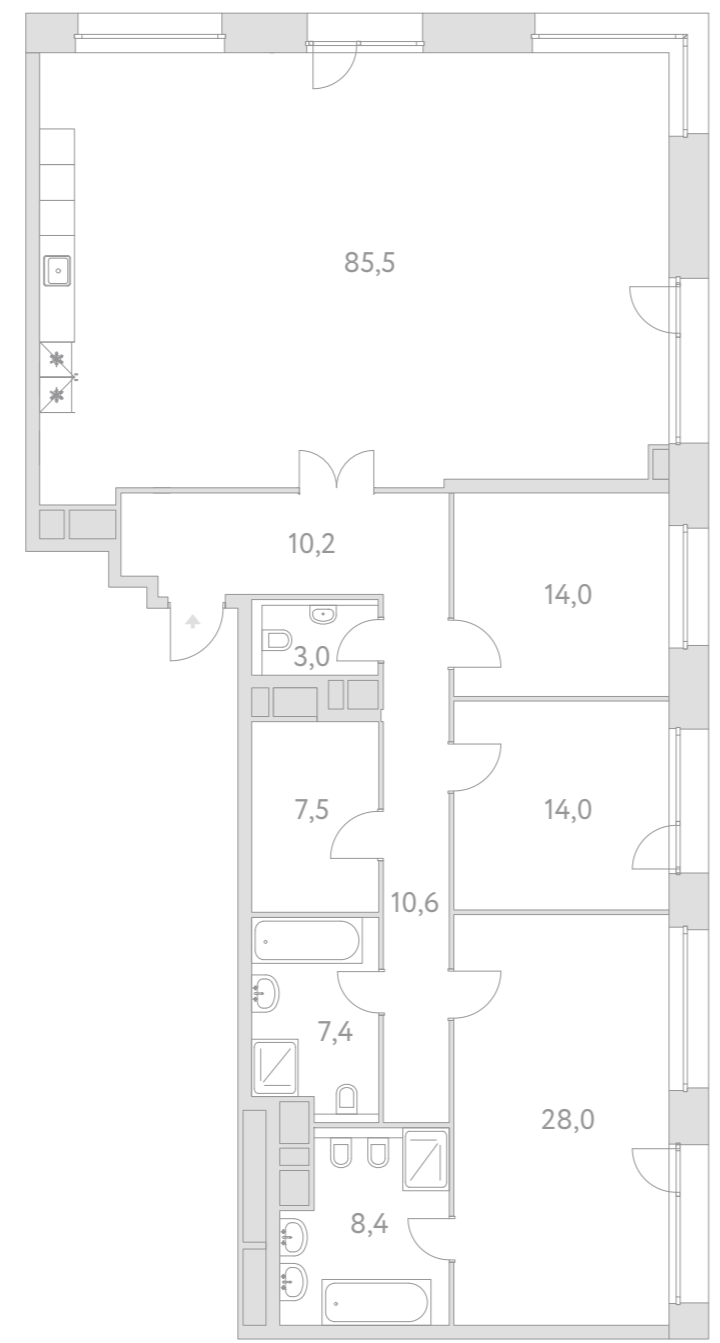
184,1 | **4**
площадь (м²) | комнаты

ПЕНТХАУСЫ

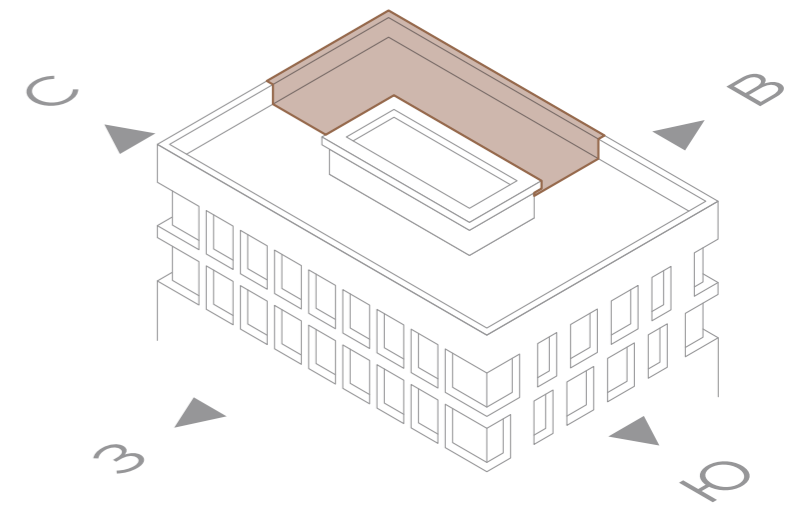
Квартиры продаются без отделки



К 5 | **23**
корпус | этаж



СЕВЕР жилой массив | ВОСТОК аллея



187,6 | **4**
площадь (м²) | комнаты

ПЕНТХАУСЫ

Квартиры продаются без отделки



К5

корпус

23

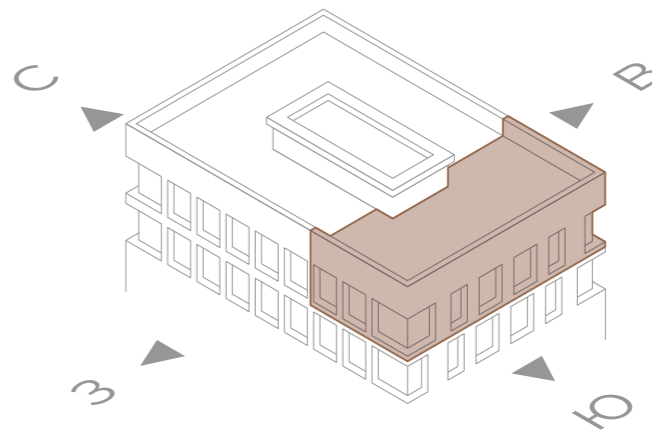
этаж

222,3

площадь (м²)

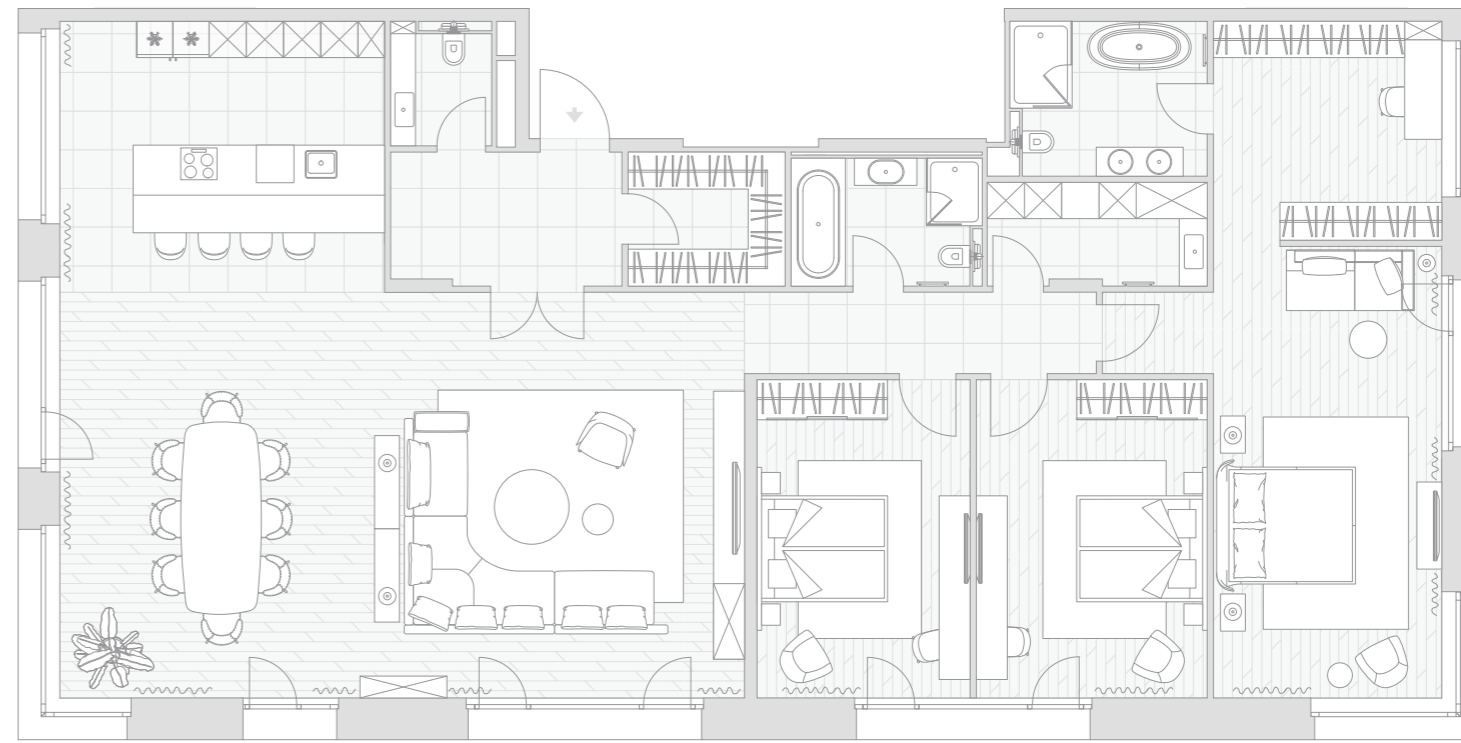
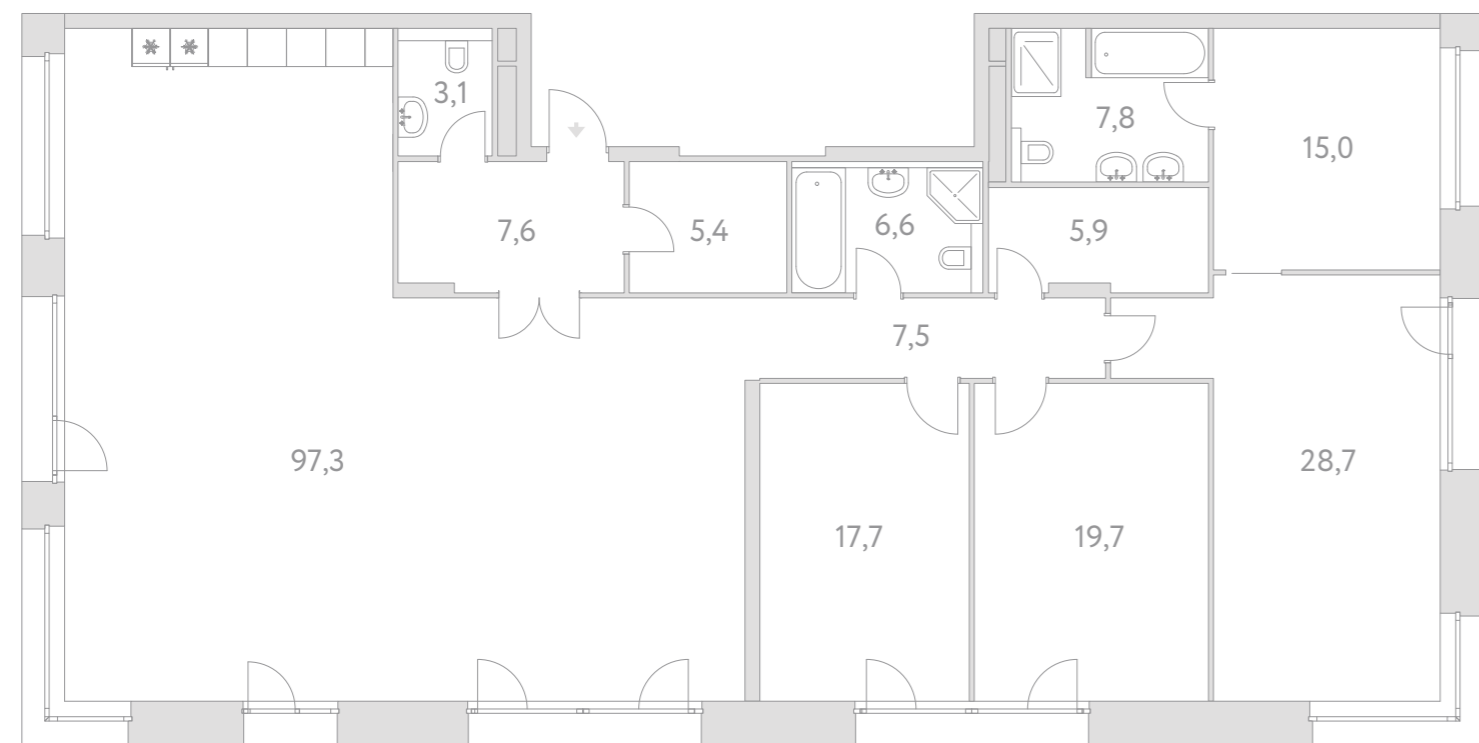
5

комнат



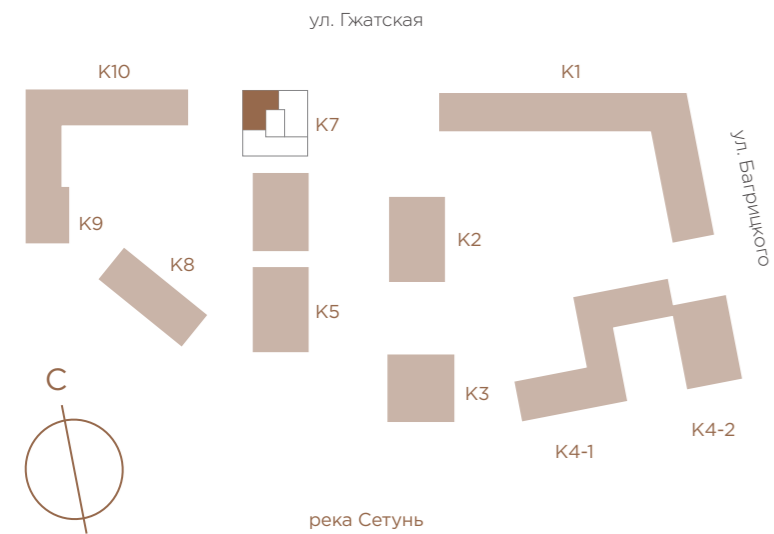
ЮГ-ЗАПАД
река Сетунь

ВОСТОК
аллея



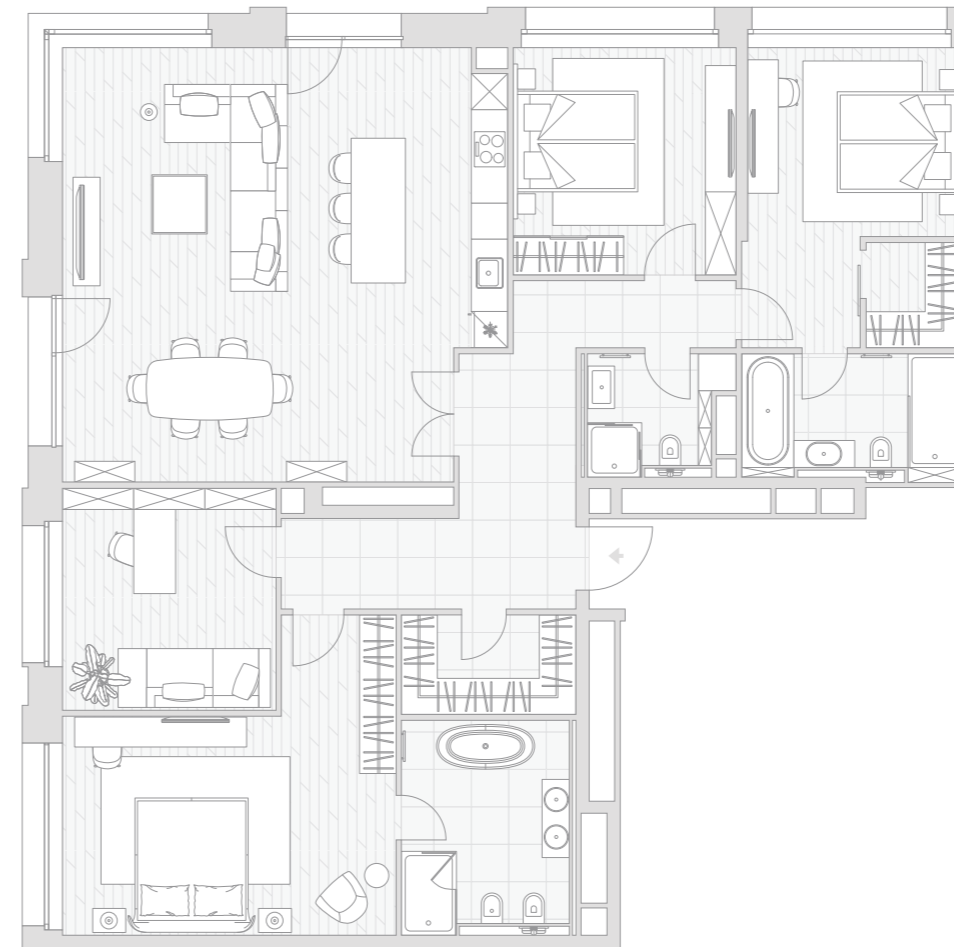
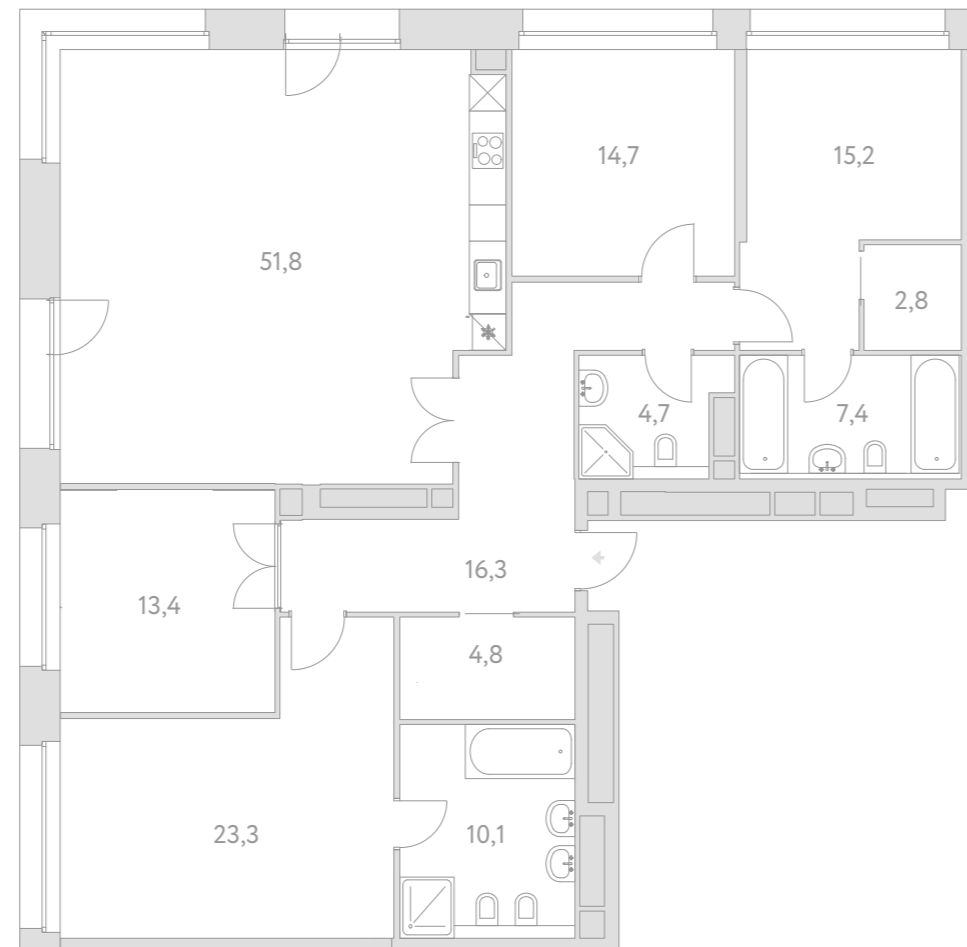
ПЕНТХАУСЫ

Квартиры продаются без отделки



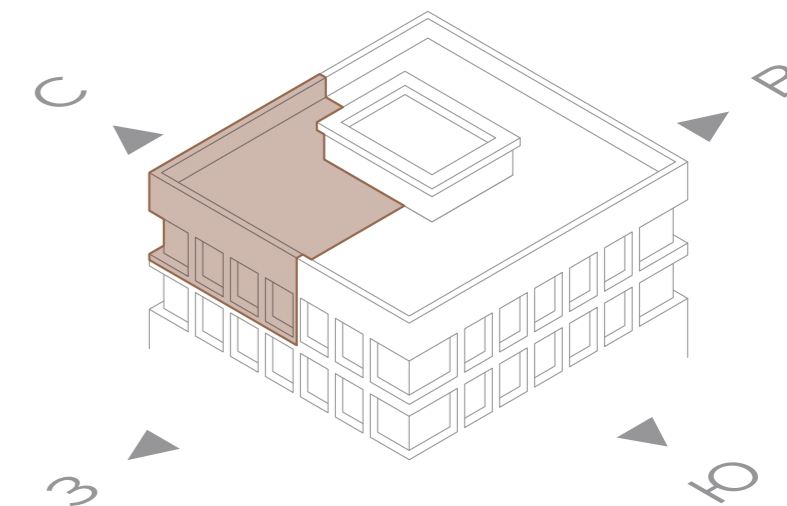
К 7
корпус

23
этаж



СЕВЕР
жилой массив

ЗАПАД
тихий двор

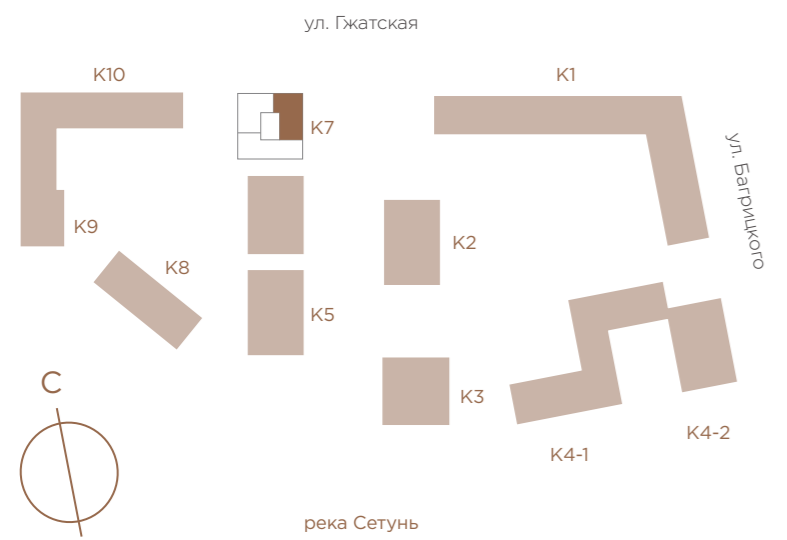


164,5
площадь (м²)

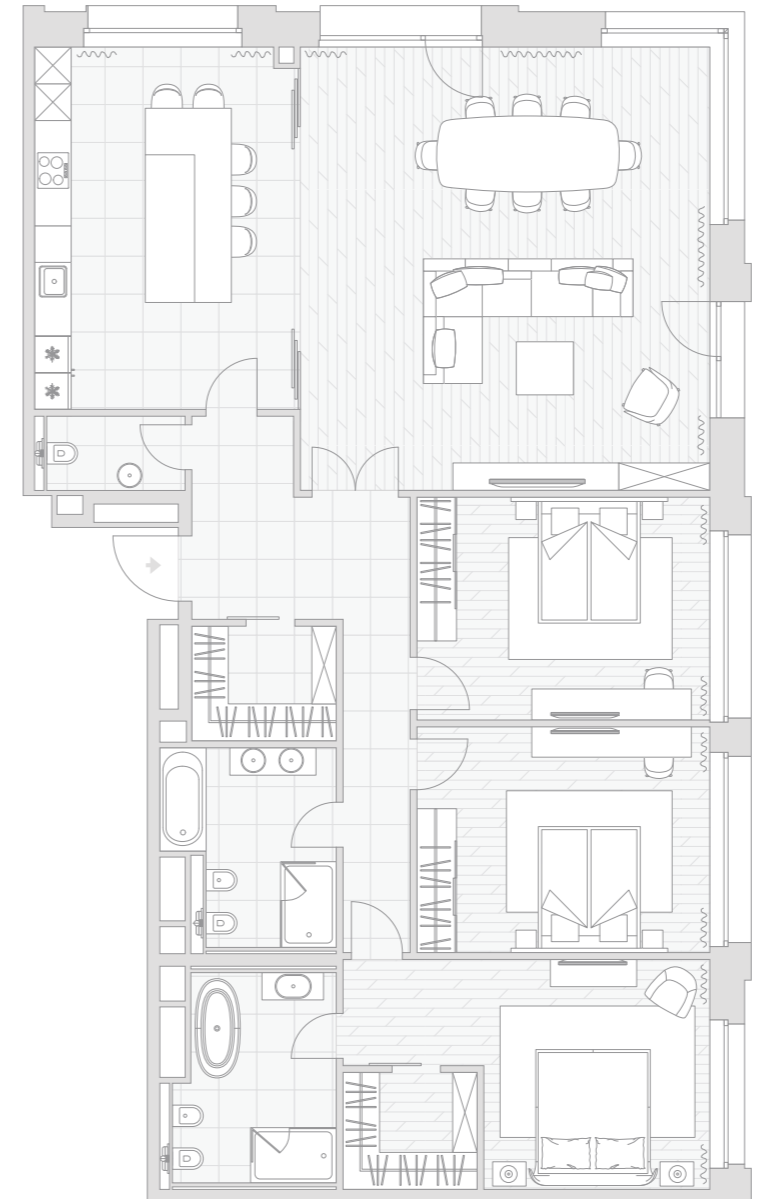
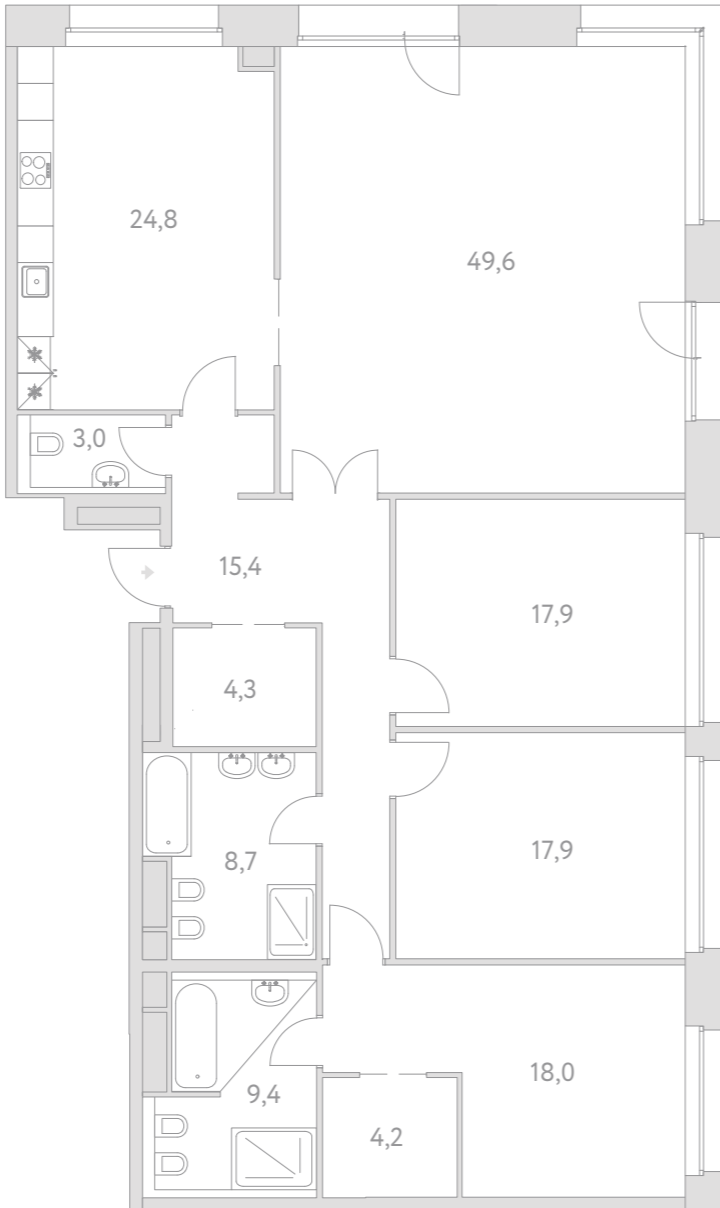
3
комнаты

ПЕНТХАУСЫ

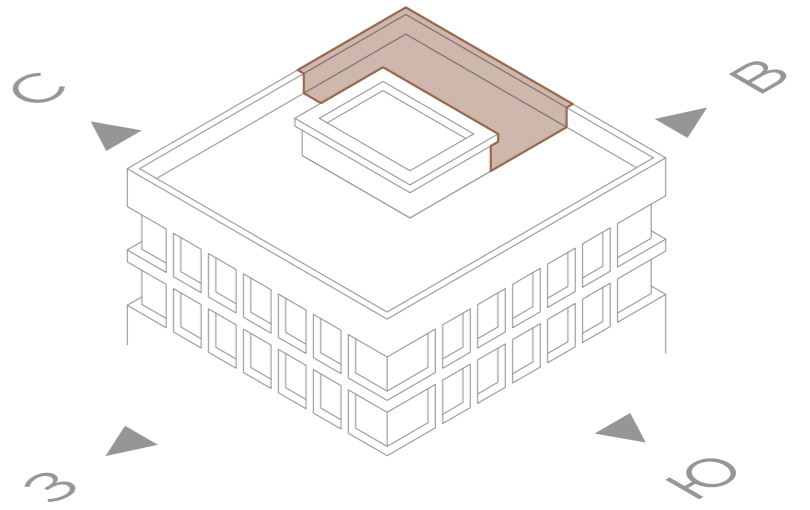
Квартиры продаются без отделки



К 7 | **23**
корпус | этаж



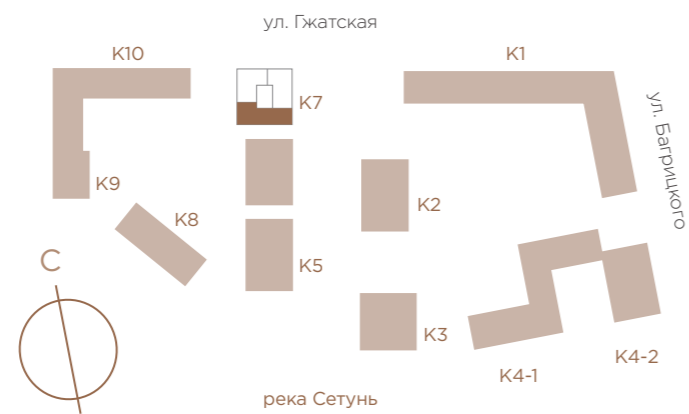
СЕВЕР жилой массив | ВОСТОК аллея



173,2 | **4**
площадь (м²) | комнаты

ПЕНТХАУСЫ

Квартиры продаются без отделки



К7

корпус

23

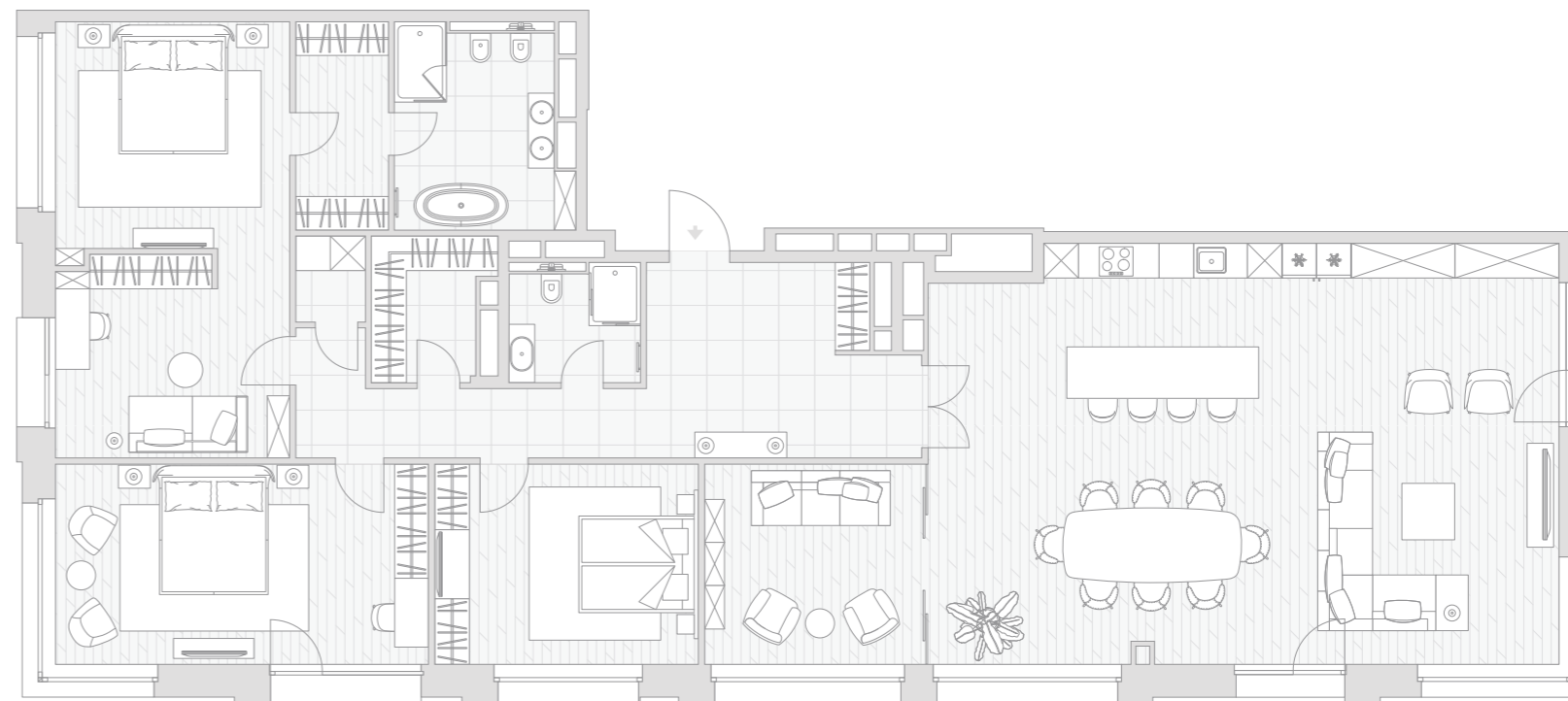
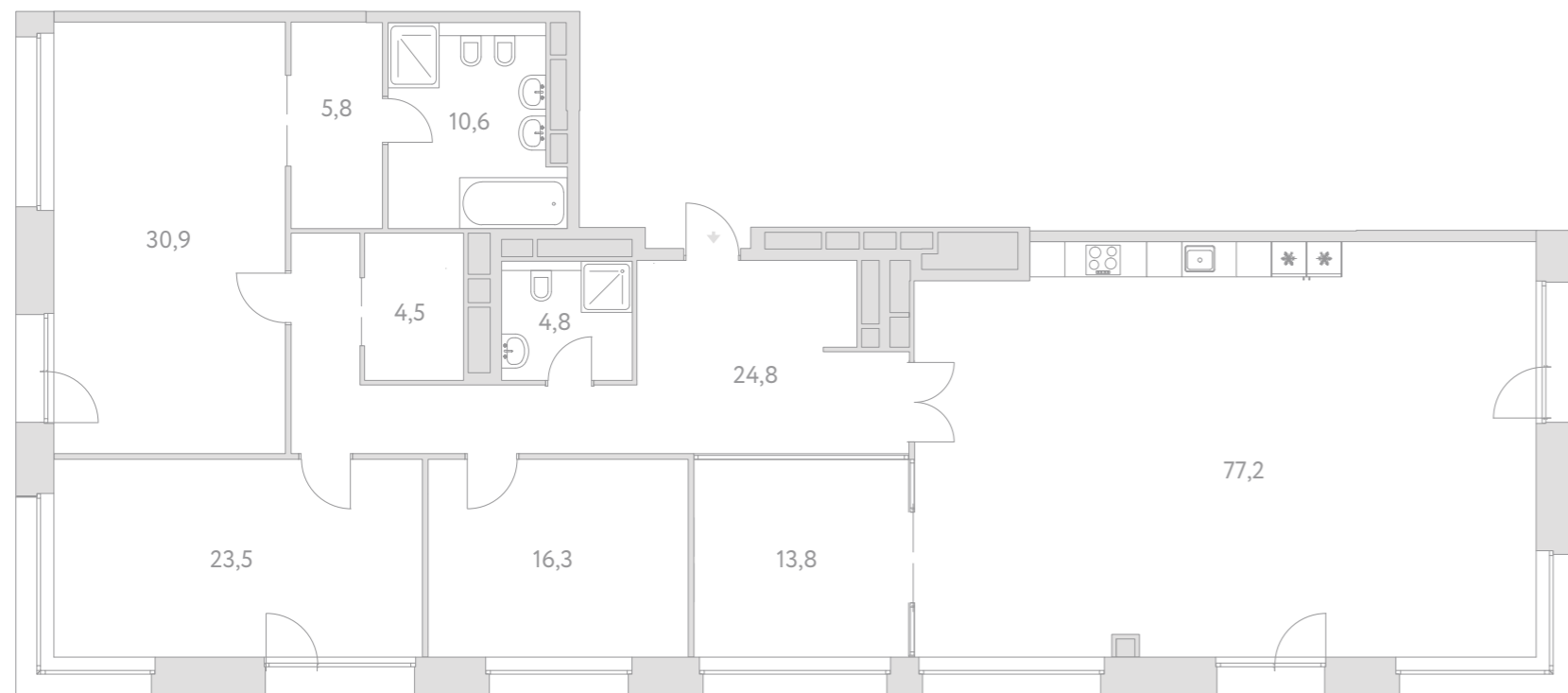
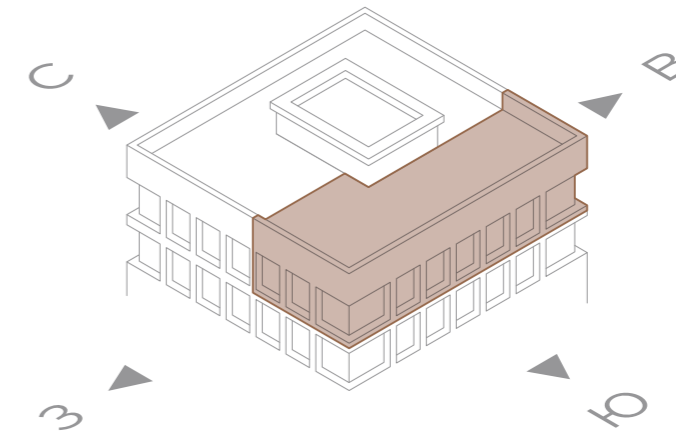
этаж

212,2

площадь (м²)

3

комнаты







+7 (495) 641-35-35
kutuzovsky.life

ЦЕНТРАЛЬНЫЙ ОФИС
ГК «ПИОНЕР»
Малая Пироговская ул., 3

ОТДЕЛ ПРОДАЖ
ЖК LIFE-КУТУЗОВСКИЙ
Гжатская ул., 9

*LIFE – жизнь. Застройщик ООО «МПК «Пионер». Проектная декларация на сайте наш.дом.рф. Изображения на фотографиях и рисунках могут отличаться от реального объекта. Вся размещенная информация в данном буклете носит исключительно ознакомительный характер и ни при каких условиях не является публичной офертой, определяемой положениями Гражданского кодекса Российской Федерации, не содержит точного и полного описания характеристик объекта и может быть изменена.

03/2020