

ПРОДУКТОВАЯ ПЛАТФОРМА

RBI THE ART
OF REAL ESTATE

ЗАДАЧА

Разработка продуктового бренда
(распространяющегося на все объекты группы)
в рамках текущего позиционирования
RBI. The art of real estate.

**ЦЕЛЕВАЯ
АУДИТОРИЯ**

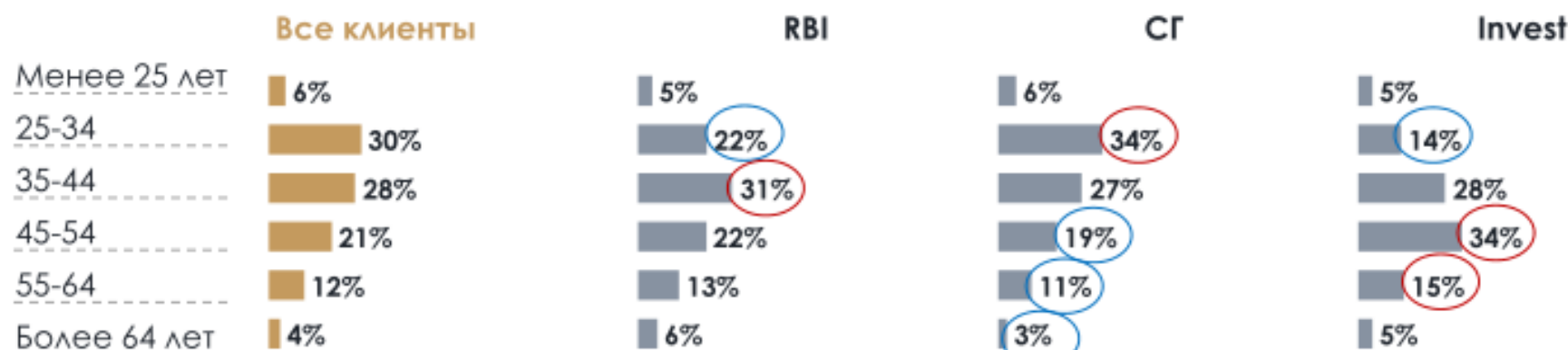
КТО ОНИ?

Возраст

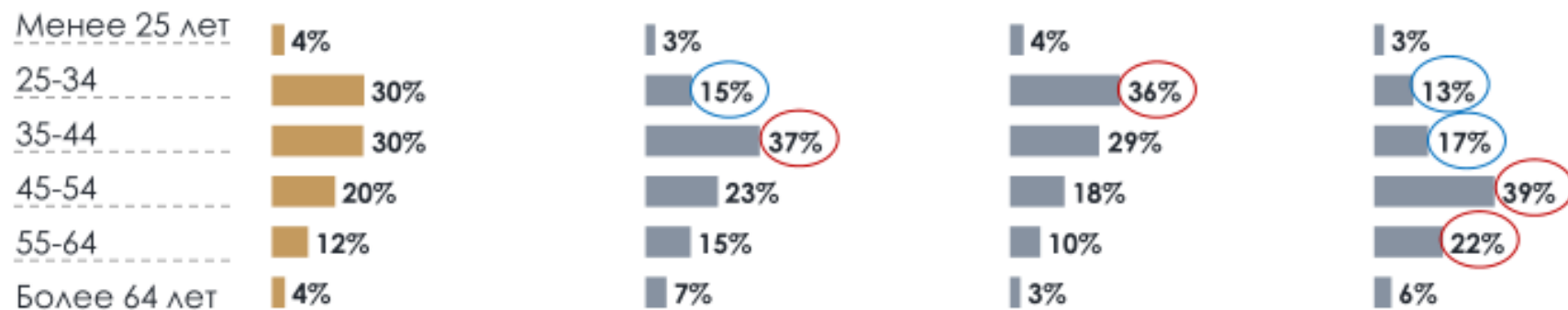
За весь период

Возрастные группы клиентов статистически значимо различаются в зависимости от продукта. Ядро ЦА RBI – клиенты возраста 35-44 года, более молодая аудитория характерна для продуктов «Северного города». Группы 45-64 летних чаще остальных интересуются инвест проектами.

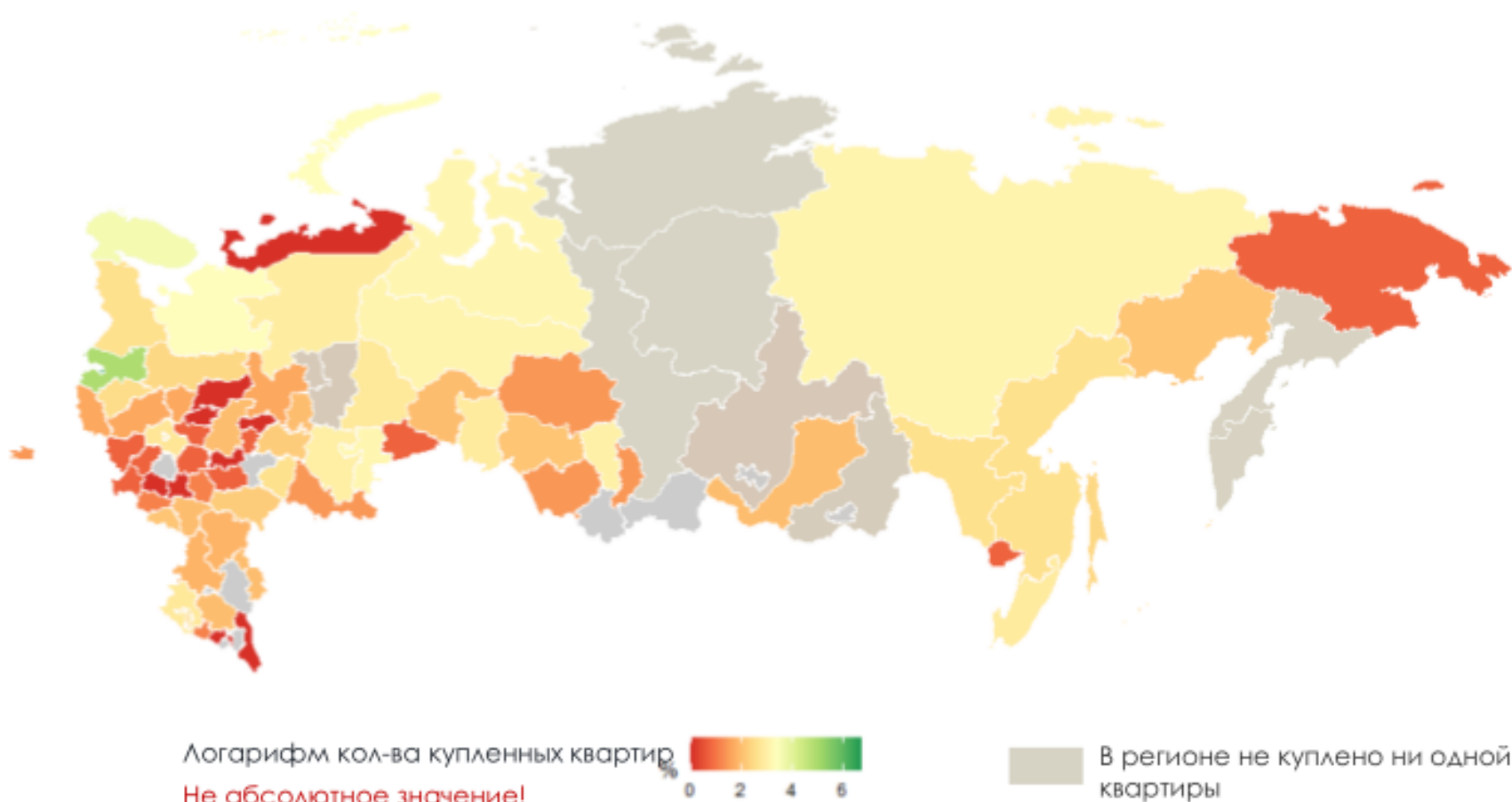
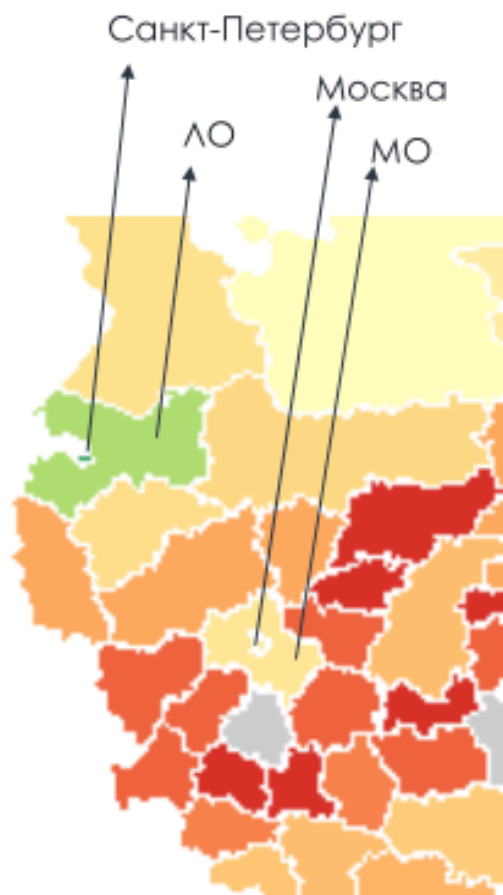
За весь период



За 2020 год



география



Логарифмирование позволяет убрать асимметричность исходных данных (перекося Санкт-Петербурга и ЛО по кол-ву квартир – существенное превышение по сравнению с другими регионами). Преобразование позволяет более наглядно визуализировать данные, сохранив при этом пропорциональные расхождения между регионами.

Чем интересуются? Они моложе, чем нам казалось



Марк Саневич
mrsanevich



Подписки

Юрий Дудь; Мария Матияш (красота); Анастасия Файзулинова (@checkme.ru чтобы все были здоровы и долго жили); Хлебзавод; Школа Сколково; Rbc; Александр Белов ТВ-стилист; Т-Ж как путешествовать в пандемию.

Интересы

Фото; горные лыжи; фортепиано; путешествия; спорт.

О чем пишет

О своем бизнесе
Дороги на машине
Еда

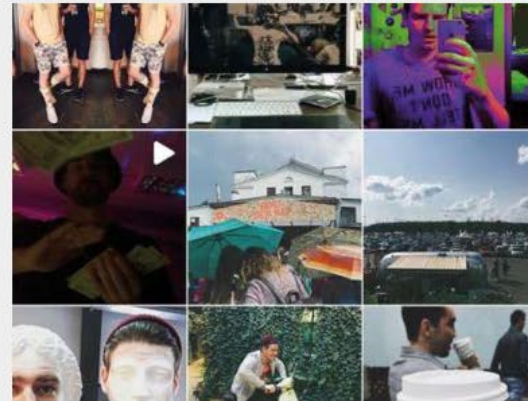
Необычные маршруты – восполнение ресурсов

Форматы

Посты, сториз.



Кирилл Родин
k_rodin



Подписки

Евгений Чичваркин; GUDOKGUDOK; Balenciaga; Apple; Анастасия Файзулинова (@checkme.ru чтобы все были здоровы и долго жили); Алексей Щербаков; RODIN olio lusso косметика люкс; Km20 concept store; VETEMENTS.

Интересы

Фортепиано, бары, самоирония.

О чем пишет

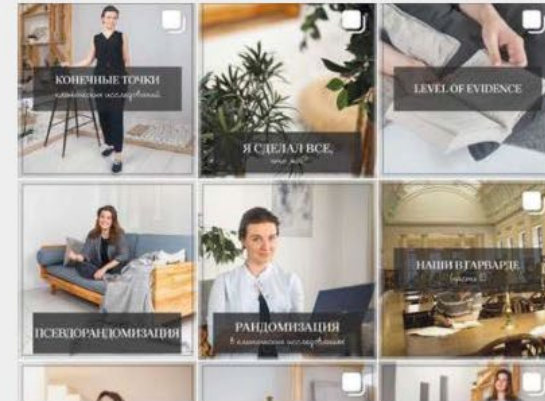
Не серьезно; о серьезном.

Форматы

Посты, сториз.



Полина Шило
doc_shilo



Подписки

Леонид Парфенов; Евгений Чичваркин; Музыкальный салон современная классика; О вине и не только; Кемпинг-Отель Хюгге; Forbes; Third eye Kingdom visionary Art; Art branży.

Интересы

Фото; сноуборд; искусство; путешествия.

О чем пишет

Вакцинация и ошибки мышления; Как попасть на стажировку зарубеж;
О перфекционизме; Наши в Гарварде;
Как я плакала;
Пора расти;
Все под контролем;

Форматы

Посты, сториз.



Соня Белоусова
sonya_belousova



Подписки

Vienahayden; Bialackandassoiates (недвижимость, индивидуальный подход); Sony Music Masterwork; Tesla.

Интересы

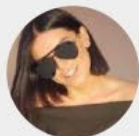
Путешествия, новый звук, природа, музыка это как писать картины.

О чем пишет

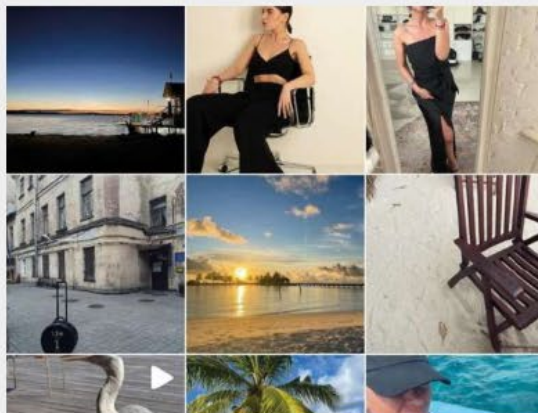
Чувства;
Музыка;
Благодарность;
Воспоминания;
Новые события;
О новых скиллах;

Форматы

Посты, сториз.



Алиса Ушакова
allieushakova



Подписки

YSL, Chanel, Gucci, Dior; Скандинавский бренды дизайна; Vogue; Концептуальные бренды одежды; Рестораны; Полина Осипова (аутентичный этно арт перформанс).

Интересы

Джаз и блюз, балет, путешествия, современное искусство, дизайн, мода.

О чем пишет

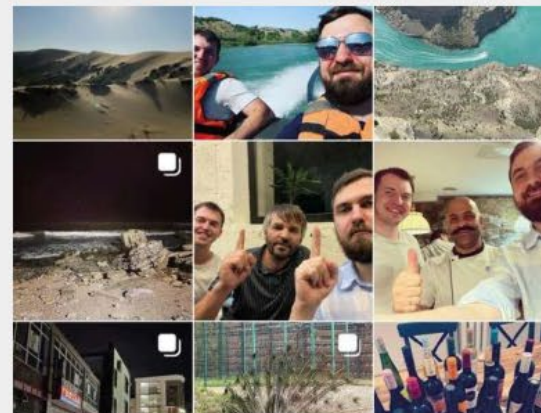
Спорт;
Развитие бизнеса, подбор тканей;
Выставки;
Культурная жизнь;

Форматы

Посты, сториз.



Виктор Кантор
victor.kantor



Подписки

Митрошина Александра; Нишевые бренды швейцарских часов; Иван Ургант; Паблик по дизайну; МФТИ; Директор по продукту Google; Юрий Дудь; Banksy; Forbes.

Интересы

Физтех, наука, современное искусство, музыка, видео игры, американские бренды одежды, графический дизайн.

О чем пишет

Фотоконтент из путешествий.

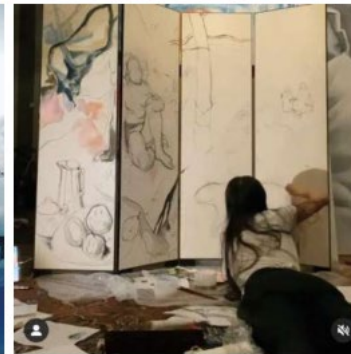
Форматы

Посты, сториз.

ЦЕЛЕВАЯ АУДИТОРИЯ

ЯДРО: предприниматели и просветители

- Они живут в глобальном мире без границ, включая путешествия в список главных интересов.
- Они научились опираться на себя. Один из главных принципов — стремление к аутентичности.
- Их не слишком волнует статус. Их привлекает не измеряемая выгода, а смыслы.
- Они хотят чувствовать пользу от своих дел, помогать тем, кто в этом действительно нуждается, а также находить единомышленников.
- Поддерживают движения за социальную справедливость;
- Выступают за экологию;
- Активно занимаются благотворительностью и участвуют в решении социальных проблем.
- Они открыты к знаниям и возможностям.
- Они вступают в коллаборации, соединяют разные сферы - от физтеха и искусства.
- Главными словами становятся «этичность», «уникальность», «самовыражение» и «осознанность».
- Они наслаждаются жизнью, ставят глобальные цели и меняют мир.



ХАРАКТЕРИСТИКИ БРЕНДА ЧЕРЕЗ СМЕЖНЫЕ АССОЦИАЦИИ

Продуктовый бренд

Вино

Шабли

Пытающихся описать Шабли, это вино приводит в отчаяние. В нем есть нечто неуловимое.

Очень сухое, но не резкое, напоминающее о камнях и минералах, но в то же время о свежескошенном сене. В молодости оно действительно имеет ожидаемый зеленоватый оттенок. Шабли Гран Крю – и даже некоторые из лучших Шабли Премьер Крю – обладают значительным, сильным, практически бессмертным вкусом.

Это вино способно великолепно сохраняться долгое время. Где-то в десятилетнем возрасте оно обретает странный кислый привкус, золотисто-зеленый глазок его начинает подмигивать.

Музыка

Stephen Ridley

Мякий микс блюза, ритм-н-блюза и джаза. Вокальный стиль выразителен, эмоционален и харизматичен.

В октябре 2011 года Стивен Ридли в погоне за своей мечтой оставил престижную работу в одном из ведущих инвестиционных банков. Он в буквальном смысле вытащил пианино из своего гаража в Брик Лейн прямо на улицу и... отправился в захватывающее музыкальное путешествие.

Месяц спустя он выпустил свой первый альбом «Butterfly In A Hurricane», который сейчас продается в iTunes. Это автобиографический альбом, отображающий 3 года любви, страстей и утрат.

Духи

Аромат

Одинаково хорошо подходящая обоим полам, она звучит особенно актуально и современно.

На старте отчётливо слышны розовый перец, черная смородина и цветы апельсина. Эстафету подхватывают жасмин, флёрдоранж и орхидея, а завершает эту цветочно-древесно-цитрусовую композицию сандал, кедр и ваниль.

Сегодня ведущие бренды стараются уйти от гендерных рамок и стереотипов, создавая яркую и узнаваемую туалетную воду в категории унисекс.

Интерьер

Kelly Hoppen

The diverse portfolio of projects includes exclusive commercial properties, private homes, turnkey properties, super-yachts, private jets, and 5* hotels.

Kelly Hoppen Interiors has changed the face of the design industry with their East Meets West style. Founded by multi-award-winning designer Kelly Hoppen CBE over 43 years ago, Kelly Hoppen Interiors' ever-evolving style, defined by a subtle fusion of clean lines and neutral tones, intuitively balanced with an opulent warmth, has been honoured with numerous prestigious awards and accolades. With thousands of projects over the last four decades, Kelly and her talented team create multi-faceted couture interiors, advising on every aspect and detail of a project.

Архитектура

Crosby Studios

Crosby Studios — московское архитектурное бюро, основанное в 2014 году. Проект быстро «взлетел», и спустя полгода после запуска студия уже сотрудничала с департаментом культуры, институтом «Стрелка», Музеем Москвы, Москомархитектурой.

Бюро под руководством дизайнера Гарри Нуриева специализировалось на проектировании общественных пространств, офисов и частных интерьеров, позже переключилось в том числе на предметы интерьера и арт-объекты и вскоре набрало популярность и за пределами России.

Студия создает всесторонний дизайнерский эксперимент, который сочетает в себе искусство, архитектуру, гастрономию и дизайн в фирменном стиле.

«Я всегда считал, что дом — это продолжение нашего личного стиля, и сейчас самое подходящее время инвестировать в обустройство своего жилья, — говорит Гарри Нуриев.

Дизайн

Джессика Уолш

Американский графический дизайнер, арт-директор и иллюстратор, а также основатель креативного агентства & Walsh.

Сочетание ручной работы, фотографии и живописи с цифровыми design, Уолш в основном занимается брендингом, типографикой, дизайном веб-сайтов и художественными инсталляциями.

Ее фирменный стиль был описан как «смелый, эмоциональный и провокационный» с иногда сюрреалистическим расцветом, а ее искусство выглядело «сделанным вручную, а временами довольно смелым». Уолш работала над проектами для клиентов, включая Levi's, Aizone, Adobe и Colab Eyewear, а также работал над ребрендингом для Еврейского музея Нью-Йорка и Музей современного искусства Олдрича в Коннектикуте. Уолш и Загмайстер совместно работали над Six Things: Sagmeister & Walsh, выставкой, которая открылась в Еврейском музее в марте 2013 года и продлилась пять месяцев.

Автомобиль

Jaguar

Роскошный и практичный. Передовые современные технологии в сочетании с английской классикой.

Системы активной безопасности и помощи водителю. Непревзойденный комфорт, поразительная динамика и потрясающий элегантный дизайн, современные технологии.

ЧТО ВАЖНО ЛЮДЯМ

ЭТИЧНОСТЬ,
ОБЩЕНИЕ,
ОЗНАКОМЛЕННОСТЬ,
БЛАГОДАРНОСТЬ,
ИСКРЕННОСТЬ

СМЫСЛЫ

СЕМЬЯ, ДЕТИ,
РОДИТЕЛИ

БЕЗОПАСНОСТЬ

ЭКОЛОГИЯ,
ПРИРОДА

ЗДОРОВЬЕ

САМОИРОНИЯ,
САМОВЫРАЖЕНИЕ

ТЕХНОЛОГИЧНОСТЬ,
ФРЕНДЛИ-ЮЗАБИЛИТИ

ИСКУССТВО

ЭСТЕТИКА, КРАСОТА

РАЗВИТИЕ, УНИКАЛЬНОСТЬ

ИНДИВИДУАЛЬНЫЙ ПОДХОД

НЕСТАНДАРТНЫЕ МАРШРУТЫ, НОВЫЕ
СКИЛЫ

ПРОДУКТОВЫЙ БРЕНД RVI

КАКОЙ ОН?

- актуально и современно
- change the face of the design
- talented team
- every aspect and detail of a project
- сухой, но не резкий
- значительный, сильный, врожденный вкус
- в погоне за своей мечтой
- я оставил в нем часть своей души
- ручная работа
- исследовать
- счастье
- роскошный и практичный, с динамикой
- подлинный образец
- элегантный дизайн и современные технологии



ЦЕННОСТИ RVI

01.

**Дизайн-мышление /
образ мышления**

Не шаблонный оригинальный
подход к организации эргономичного пространства.

02.

**Аутентичность /
уникальный
изобразительный стиль**

Каждый проект – свой стиль,
свой дух, свой дизайн-код.

03.

**Эстетика и чувство меры /
идеальное чувство стиля**

Идеальная интеграция в существующую застройку, лучшие архитекторы и дизайнеры, шеф-дизайнер (следит за единством стиля всех проектов), комфортная визуальная среда.

04.

**Новаторство /
эволюция норм философских,
социальных, эстетических**

Современные технологии
и материалы.

05.

**Высокая ценность /
культура как одного человека,
так и всего человечества**

Историческая, архитектурная
и художественная (peace of art).

06.

**Мастерство / продукт который,
доставляет эстетическое
удовольствие**

Качество
строительства.

ПРОДУКТОВАЯ ПЛАТФОРМА RVI

THE ART OF REAL ESTATE

Идея

Искусство как инвестиция обгоняет ценные бумаги и недвижимость.

Искусство добавляет особый смысл в нашу жизнь, помогает раскрыть идею и задумку девелоперских проектов. Сегодня покупатель современного жилья рассматривает не только комфортные пространства, наполненные светом и воздухом, но и инвестирует в ценности и смыслы. Арт-составляющая девелоперских проектов является уникальной частью глобальной концепции (особым подходом) а «классические» преимущества домов являются базовыми факторами дифференциации.

Искусство не живет более обособленно в мраморных дворцах. И это тренд нашего времени.

Искусство меняет и людей, и пространства. Оно может преобразить атмосферу чего угодно: от паркинга до квартиры. Предметы искусства наполняют воздух созиданием, влияют на восприятие окружающего мира и повышают эстетику восприятия.

Благодаря взаимодействию с искусством мы способны к анализу собственных переживаний и чувств.

Пространство, наполненное предметами искусства, способно передать людям мысли, которые невозможно выразить словами.

ART OF

Искусство вдохновляет технологии

Суть

Искусство девелопмента – это свой собственный подход, основанный на мировом опыте и опыте решения глобальных задач.

Речь идет не о локальном вопросе возведения объекта недвижимости, а стремлении видеть картину в полном объеме в структуре мегаполиса, страны, мира.

«Искусство — творческая деятельность, отражающая интересы не только самого автора, но и других людей».

Связь с аудиторией

Искусство, высокое качество, высокое мастерство, требовательность и желание обновлять отрасль основывается на стремлении не потерять свою актуальность во времени, где все меняется в буквальном смысле каждый день. Людям/бренду это удается благодаря тонкой игре с прошлым, обращенной в будущее.

Талант переоценен: никто не рождается крутым дизайнером. Доведение навыков до мастерства занимает тонны времени, и чтобы добиться успеха, нужно много и тяжело работать. Если занимаешься любимым делом, то больше вероятность, что ты будешь проводить больше времени оттачивая скиллы и станешь хорош.



Art of creation

Оставаться открытым, любопытным, живым. Привлекать и ротировать идеи и опыт как локальных, так и мировых рынков.



Art of technology

Высокотехнологичность, функциональность и осознанность – вот то, что сегодня на первом месте в матрице потребления современной аудиторией.



Art of life

Искусство жить – это умение создавать девелопером красивые сценарии жизни, наполненные бесшовными маршрутами.



Art of architecture

Искусство воплощать девелоперские проекты в едином дизайн коде – основываться на принципах созидания и чистого творчества.



Art of comfort

Как и в любом продукте в высоком ценовом сегменте, девелопмент – это точный сервис.

Art of

2021



RBI

ПРОДУКТОВАЯ ПЛАТФОРМА ART OF

направления подробно

Art of creation

Оставаться открытым, любопытным, живым. Привлекать и ротировать идеи и опыт как локальных, так и мировых рынков. Не бояться выходить за рамки девелопмента, обращаясь к опыту смежных отраслей. Творческое мышление в девелопменте — это лаборатория знаний и опыты, соседствующие с экспериментами.

Art of life

Умение создавать красивые сценарии жизни, наполненные бесшовными маршрутами, эргономичными пространствами, функциональными зонами для каждого. Это больше, чем просто комфорт — это философия нативного комфорта, где качество жизни воспринимается не как джепкот, а как само собой разумеющееся. А перетекание функций пространства в проекте происходит незаметно для аудитории.

Art of architecture

Искусство воплощать девелоперские проекты в едином дизайн коде — это способность мыслить глобальными стратегиями, основываться на принципах созидания и чистого творчества. Это особое качество «новатора—последователя», выраженное в собственном урбанистическом видении развития города. Это умение создавать проекты вне времени. Это способность опираться на наследие, учитывать особенность среды, вписывая современные решения в сложившейся контекст города.

Art of technology

Высокотехнологичность, функциональность и осознанность — вот то, что сегодня на первом месте в матрице потребления у современной аудитории. Искусство внедрения новых технологий, модернизации существующих процессов и оптимизация ресурсов, является признаком устойчивого развития девелопера.

RBI — передовой девелопер, который основывается на стремлении оставаться актуальным вне времени, несмотря на изменения среды и условий.

Каждый проект RBI — произведение искусства, с уникальным дизайн-кодом и обязательной арт-составляющей.

Арт-составляющая девелоперских проектов RBI — уникальная часть глобальной концепции, а «классические» преимущества домов — базовые факторы дифференциации.

Art of comfort

Как и в любом продукте в высоком ценовом сегменте, главное, — это высокий сервис.

Искусство находить и предлагать востребованные услуги, предоставлять качественный сервис — ключ к высокой лояльности бренда.

Зона успешного влияния данного направления зависит от качественной работы всех служб, их открытости и вовлеченности каждого сотрудника.

ПРОДУКТОВАЯ ПЛАТФОРМА

Art of creation

- В штате компании – шеф дизайнер
- Коллаборация с экспертами-искусствоведами для реализации арт составляющей для каждого проекта
- Lumiknows – консультанты по формированию «Комфортной визуальной среды» для проживания и психологической гармонии (Samsung, Renault, Philips)
- Поиск и внедрение мировых инновационных решений
- Привлечение «Института дизайна и урбанистики» к прогнозированию пешеходных потоков при проектировании в сотрудничестве с ведущими экспертами

Art of architecture

- Коллаборации с ведущими архитекторами — лидерами рынка. Ведение проекта от концепции до реализации с авторским надзором
- Достойная архитектура с учетом требования концепции «Комфортной визуальной среды»
- Дизайн-посадка зданий на участке для улучшения видовых характеристик и формирования камерной атмосферы
- Единый дизайн-код объекта. Архитектура, холлы, ландшафтный дизайн – все пронизано одной уникальной идеей проекта
- Продуманный выбор локации. Объекты Группы формируют локус, а не наоборот
- Ответственность — реставрация объектов культурного наследия.

Art of life

- Эргономичные планировки с учетом современного образа жизни
- Отличное качество жизни: много света и воздуха; чистая вода; социальная однородность, эстетика пространства
- Безбарьерная среда в концепции благоустройства
- Развитая спортивная и wellness-инфраструктура
- Экологичные нестандартные детские игровые зоны и оборудование
- Ландшафтное озеленение от ведущих бюро с max коэффициентом озеленении. Взрослые растения
- Безопасное пространство 24/7 (двор, квартира, паркинг, дом)
- Создание среды добрососедства: коворкинги, места для отдыха и общения (амфитеатры, мини-клубы, «зеленые комнаты»)
- В каждом проекте уникальные арт-объекты. В отелях проводятся иммерсивные шоу (концепция Art for Apart). В домах – арт-мероприятия

Art of technology

- Проектирование с помощью BIM технологий для повышения качества стройки, проектирования
- Экологичность строительства и проектов, подтвержденная «зелеными» сертификатами (GreenZoom, Breeam)
- «Цифровой дом» – диджитализация всех ключевых процессов (домофония, телеметрия, видеонаблюдение), дающая свободу, комфорт и безопасность
- Использование современных эффективных инженерных систем и технологий
- Раздельный сбор и утилизация мусора

Art of comfort

- Собственная высококлассная управляющая компания, предоставляющая эксклюзивный сервис. (Лучшая управляющая компания 2021)
- Собственная компания управляющая отелями – «Лучшая управляющая компания 2021» (оценки на booking «превосходно»)
- Высокий сервис: личный ипотечный брокер, рефинансирование, страхование, оформление собственности, продажа, удобный личный кабинет.
- Собственная отделочная компания

КАК РАСКРЫВАЕТСЯ В ПРОЕКТАХ

Art of

Art of

БОЛКОНСКИЙ

Хранитель семейных ценностей, дом для самых близких и любимых.

В этом доме будете жить Вы, он же останется будущим поколениям. Это часть семейной истории.

Дом – это центр семейной жизни, наполненный личными историями и важными событиями. Он для тех, кто ради своих близких готов на большее. Ведь для своей семьи мы выбираем только самое лучшее.



Art of creation

- В штате компании – шеф дизайнер
- Коллаборация с экспертами-искусствоведами для реализации арт-составляющей для каждого проекта – стены холлов украсят изображения знаковых петербургских зданий.
- Lumiknows – консультанты по формированию «Комфортной визуальной среды» для проживания и психологической гармонии (Samsung, Renault, Philips)
- Холлы украшены картинами в стиле графической архитектурной живописи Ткалич Веры Мефодьевны

Art of architecture

- Архитектор – «Проектная культура» (ТРЦ «Галерея», отель W)
- Проект признан лучшим строящимся жилым комплексом бизнес-класса 2020 г Urban Awards.
- Фасады выполнены в стилистике «ленинградского ар-деко»
- В отделке фасадов: натуральный камень, металло-композитные панели.
- Квартиры с мансардными окнами и эркерами
- Интерьеры работают в синергии с фасадными решениями: сдержанные благородные цвета, геометричный рисунок фасада повторяется в потолочных световых витражах и стеновых панелях. Они будут изготавливаться специально для дома по эскизам архитектора.

Art of life

- Эргономичные планировки с гардеробными, кладовыми, кухнями-гостиными, нишами для встроенных шкафов.
- Большие деревянные окна, квартиры с террасами и мансардными окнами и эркерами.
- Камерный проект, состоящий из трех небольших корпусов,
- В каждой парадной места для хранения колясок и велосипедов
- Возможна перепланировка после получения ключей.
- Внутренний двор закрыт и охраняется, свободен от машин
- Безбарьерная среда в концепции благоустройства.
- Территория внутреннего двора утопает в зелени – горная сосна, ели, боярышник и яблони разместятся в декоративных куртинах, которые станут еще и основанием для скамеек.
- Свободный wi-fi в общественных зонах
- Игровое оборудование от Hags, батут от Eibe и огромный экскаватор от Kompan.
- Подземный паркинг с лифтом на жилые этажи и усилением сигналов мобильных телефонов.

Art of technology

- Проектирование с помощью BIM технологий
- «Цифровой дом» – диджитализация всех ключевых процессов (домофония, телеметрия, видеонаблюдение). Бесконтактный свободный доступ на территорию.
- Четырехступенчатая система очистки воды
- Горизонтальная, коллекторная система разводки отопления
- КИВЫ и деревянные окна (сосна) с двухкамерными стеклопакетами с микровентиляцией.
- Система сбора и утилизации мусора
- Лифты без машинного отделения

Art of comfort

- Собственная высококлассная управляющая компания, предоставляющая эксклюзивный сервис. (Лучшая управляющая компания 2021)
- Высокий сервис: личный ипотечный брокер, рефинансирование, страхование, оформление собственности, продажа, удобный личный кабинет.
- Собственная отделочная компания

Art of

МИРЬ

**Твоя вселенная,
твой мир на Миргородской улице.**

Мир ценителей прекрасного, новая реальность в центре Петербурга.

Для тех, кто стремится к гармонии, людей широких взглядов, уважающих прошлое и тяготеющих к новаторству.



Art of creation

- В штате компании – шеф дизайнер, с идеальным вкусом, осуществляющий авторский надзор
- Lumiknows – консультанты по формированию «Комфортной визуальной среды» для проживания и психологической гармонии. Эта компания известна разработкой дизайн-стратегий для таких гигантов, как Samsung, Renault, Philips
- Коллаборация с экспертами-искусствоведами (бюро Клодта).

Art of architecture

- Архитектор — Евгений Герасимов.
- Классическая архитектура с акцентами в неорусском стиле. Фасад из кирпича а-ля «кремлевская стена»
- Из квартир открываются живописные виды на Феодоровский собор, исторический центр и новый квартал «Царская столица».
- Единый дизайн-код объекта (архитектура, холлы, ландшафт)
- Mind Flow – подход к построению генерального плана участка.

Art of life

- Эргономичные планировки с кладовыми и кухнями-гостиными, есть видовые квартиры с террасами и выходом на кровлю.
- Большие деревянные окна.
- Безбарьерная среда в концепции благоустройства.
- Велопарковки на территории, колясочные в холлах.
- Кладовые для хранения.
- Экологичные нестандартные детские игровые зоны во дворе.
- Собственный оборудованный фитнес-зал только для жителей.
- Детский сад в доме.
- Двор – зеленый сквер без машин с продуманным зонированием и эко-ландшафтом.
- Круглосуточная охрана и система контроля доступа, единая входная группа.
- Подземный паркинг с лифтом и усилением для мобильной сети.

Art of technology

- Проектирование с помощью BIM технологий
- «Цифровой дом» – диджитализация всех ключевых процессов (домофония, телеметрия, видеонаблюдение). Бесконтактный свободный доступ на территорию.
- Четырехступенчатая система очистки воды
- Горизонтальная, коллекторная система разводки отопления
- КИВЫ и деревянные окна с двухкамерными стеклопакетами с микровентиляцией.
- Система сбора и утилизации мусора
- Система индивидуальной вентиляции, позволяющей реализовать любые технологии климат-контроля.
- Лифты без машинного отделения с опцией «свободные руки»

Art of comfort

- Собственная высококлассная управляющая компания, предоставляющая эксклюзивный сервис. (Лучшая управляющая компания 2021)
- Высокий сервис: личный ипотечный брокер, рефинансирование, страхование, оформление собственности, продажа, удобный личный кабинет.
- Собственная отделочная компания

Art of

СОЗИДАТЕЛИ

Здесь создана атмосфера для максимальной реализации творческого начала, позитивных, гуманистических идей каждого.

Здесь легко думать, творить, отдыхать и наполняться живой энергией.

Натуральные материалы (кирпич, дерево), симметрии и гармония, вдохновляющие объемы и ощущение пространства. Здесь все благоприятствует достижению максимальной концентрации сознания и развитию мысли.

Достойная архитектура делает наш город, и мир в целом, красивее. А реконструированные в рамках строительства объекты, еще раз подтверждают статус RBI, как ответственного девелопера, воссоздающего исторические памятники и уважающего традиции Петербурга.



Art of creation

- В штате компании – шеф дизайнер, с идеальным вкусом, осуществляющий авторский надзор
- Lumiknows – консультанты по формированию «Комфортной визуальной среды» для проживания и психологической гармонии. Эта компания известна разработкой дизайн-стратегий для таких гигантов, как Samsung, Renault, Philips.
- Коллаборация с экспертами-искусствоведами. В холлах произведения искусства.

Art of architecture

- Архитектор — «Проектная культура» (ТРЦ «Галерея», отель W..)
- Гармоничное сочетание в архитектуре необарокко, неоклассицизма, и эстетики Северного Модерна.
- Два корпуса – реконструкция исторических зданий. Один из них восстановлен по графическим дизайнам 20в.
- Грандиозная парадная входная группа со стеклянным куполом, огромными потолками и витражными окнами.
- Эксклюзивный ландшафтный эко-дизайн.
- «Террасная застройка»–все корпуса разновысотные для сохранения эстетики уличного фронта в стиле истинного Петербурга и живописных видов из окон.
- Единый дизайн-код объекта

Art of life

- Эргономичные планировки с кладовыми и кухнями-гостиными.
- Большие деревянные окна, квартиры с террасами и мансардными окнами.
- Безбарьерная среда в концепции благоустройства.
- Велопарковки во дворе и в подземном паркинге, колясочные в холлах.
- Экологичные нестандартные детские игровые зоны во дворе.
- Камерный проект: 6 отдельно стоящих жилых корпусов и всего 229 квартир.
- Двор – зеленый сквер без машин с продуманным зонированием, эко-ландшафтом.
- Свободный wi-fi в общественных зонах
- Экологичный игровой комплекс для детей.
- Мини-клуб для жителей для встреч, мероприятий с проектором.
- «Зеленая комната» во дворе для медитаций и отдыха.
- Круглосуточная охрана и система контроля доступа, единая входная группа.
- Подземный паркинг с лифтом на жилые этажи и усилением сигналов мобильных телефонов.

Art of technology

- Проектирование с помощью BIM технологий для повышения качества стройки, проектирования, экологичности стройки.
- «Цифровой дом» – диджитализация всех ключевых процессов (домофония, телеметрия, видеонаблюдение).
- Умные почтовые ящики
- Усиление сигналов в паркинге, wi-fi в общественных зонах
- Четырехступенчатая система очистки воды
- Горизонтальная, коллекторная система разводки отопления
- КИВЫ и деревянные окна (сосна) с двухкамерными стеклопакетами с микровентиляцией.
- Система раздельного сбора и утилизации мусора
- Премиальные лифты Stein

Art of comfort

- Собственная высококлассная управляющая компания, предоставляющая эксклюзивный сервис. (Лучшая управляющая компания 2021)
- Высокий сервис: личный ипотечный брокер, рефинансирование, страхование, оформление собственности, продажа, удобный личный кабинет.
- Собственная отделочная компания

Art of

ULTRA CITY

Ultra City – не такой как все.

Это полноценный «город в городе», ультра-современный и комфортный, где есть всё, что нужно для жизни, и даже больше.

Ultra City – высокотехнологичный, экологичный, престижный современный квартал. Это цветущий, в буквальном смысле, оазис Приморского района.

Есть много «просто хороших» жилых комплексов, а есть Ultra City – стильный и узнаваемый – созданный в едином неповторимом дизайн-коде.



Art of creation

- В штате компании – шеф дизайнер, с идеальным вкусом, осуществляющий авторский надзор
- Lumiknows – консультанты по формированию «Комфортной визуальной среды» для проживания и психологической гармонии. Эта компания известна разработкой дизайн-стратегий для таких гигантов, как Samsung, Renault, Philips.
- AFA – ландшафтное бюро. Среди их работ знаковые объекты: парк развлечений «Сочи Парк»; игровой корабль на острове Новая Голландия в Санкт-Петербурге.
- ART-объект от Артемия Лебедева и «Парящий» пешеходный мост от Richter Spielgeräte

Art of architecture

- Архитектор — Владимир Григорьев
- Стильная современная архитектура в концепции «Комфортной визуальной среды»
- Просторные входные группы с витражными окнами.
- Эксклюзивный ландшафтный эко-дизайн с ярколиственными растениями, цветущими в разное время года.
- Mind Flow – подход к построению генерального плана участка. Корпуса удалены друг от друга для создания живописных видов из окон и формируют камерное дворовое пространство.
- Яркая архитектура детских садов и школы, огромные окна.
- Единый дизайн-код объекта (Архитектура, холлы, ландшафт)

Art of life

- Эргономичные планировки с кладовыми и кухнями-гостиными.
- Большие окна и живописные виды.
- Безбарьерная среда в концепции благоустройства.
- Велопарковки во дворе и в подземном паркинге, колясочные в холлах.
- Крутая развлекательно-игровая зона от немецкого производителя Richter Spielgeräte GmbH с натуральными покрытиями и древесиной из предгорья Альп.
- Два муниципальных детских сада
- Школа со стадионом
- Двор с фруктовыми садами. Огромные сосны высотой 6 метров, дубы, ели, ивы, каштаны, вязы, березы, разноцветные кустарники
- Амфитеатр и городской огород во дворе.
- Спортивная зона с уличными тренажерами для замены тренировок в зале создана командой профессиональных спортсменов с учётом принципов биомеханики
- Круглосуточная охрана и система контроля доступа.
- Отдельно стоящий многоуровневый паркинг с лифтом.

Art of technology

- Проектирование с помощью BIM технологий для повышения качества стройки, проектирования, экологичности стройки.
- «Цифровой дом» – диджитализация всех ключевых процессов (домофония, телеметрия, видеонаблюдение).
- Четырехступенчатая система очистки воды
- Горизонтальная, коллекторная система разводки отопления
- КИВЫ
- Система раздельного сбора и утилизации мусора
- Двухкамерные стеклопакеты с функцией микропроветривания

Art of comfort

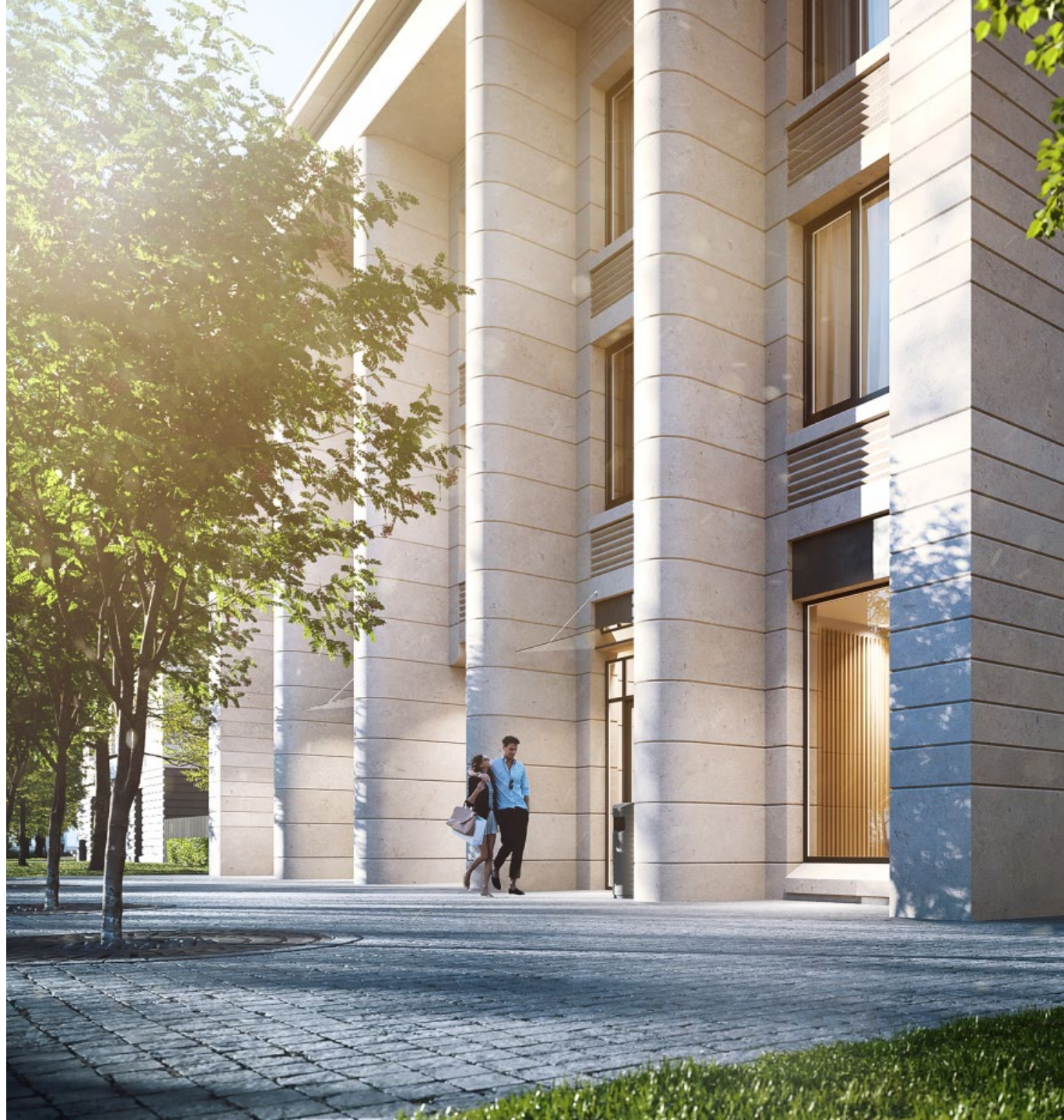
- Собственная высококлассная управляющая компания, предоставляющая эксклюзивный сервис. (Лучшая управляющая компания 2021)
- Высокий сервис: личный ипотечный брокер, рефинансирование, страхование, оформление собственности, продажа, удобный личный кабинет.
- Собственная отделочная компания

Art of ФУТУРИСТ

Вдохновение как воздух, и творчество – как дыхание.

Дом Futurist на Барочной улице, вдохновленный величественными советскими сооружениями 1920-30-х годов, неразрывно связан с двумя архитектурными течениями – конструктивизмом и ар-деко. Но одновременно он впитал в себя и дерзкую художественную смелость Кандинского и Малевича, и футуристически непривычный ритм стихов Маяковского и Хлебникова, и музыкальную мощь произведений Прокофьева и Шостаковича.

Графичность форм, игра на контрасте, архитектурные модуляции – визитная карточка Дома Futurist. Он восхищает с первого взгляда, переворачивая представление о том, каким должен быть дом высочайшего уровня – по-настоящему революционный, авангардный проект



Art of creation

- В штате компании – шеф дизайнер, с идеальным вкусом, осуществляющий авторский надзор
- Lumiknows – консультанты по формированию «Комфортной визуальной среды» для проживания и психологической гармонии.
- Арт-объекты от скульптора Дмитрия Жукова; Картина в зоне клуба от Люси Ковалевой.
- Архитектурная студия Е.Герасимова работала над архитектурой, ландшафтным дизайном и дизайн-проектом холлов.
- Реконструирован и получил новое назначение памятник – Левашовский хлебозавод. Здесь разместятся выставочный центр и музей

Art of architecture

- Архитектор — Евгений Герасимов
- Стильная современная архитектура в концепции «Комфортной визуальной среды» с элементами ар-деко и конструктивизма.
- Роскошные фасады из натурального мрамора и гранита с декоративными элементами из архитектурного бетона и металла.
- Стилизованные декоративными решетками места для кондиционеров
- Просторные входные группы с огромными потолками витражными окнами.
- Эксклюзивный ландшафтный эко-дизайн.
- Уникальный дизайн тротуарной плитки и брусчатки в стиле арт-деко.
- 6 отдельных корпусов, удаленных друг от друга. Террасная конфигурация корпусов для живописных видов из квартир и террас.
- Единый дизайн-код объекта.

Art of life

- Эргономичные планировки, квартиры с террасами.
- Живописные виды на Крестовский о-в, исторический центр и зеленый двор.
- Безбарьерная среда в концепции благоустройства.
- Велопарковки во дворе и в подземном паркинге, колясочные в холлах.
- Детская площадка от немецкого производителя Richter Spielgeräte GmbH с натуральными покрытиями и древесиной из предгорья Альп.
- Огромный зеленый двор и аллея рядом с Левашовским хлебозаводом. (Победитель конкурса URBAN Awards как «Лучшее благоустройство в элитном сегменте»)
- Собственная инфраструктура для жителей: фитнес-центр, массажный кабинет, конференц-зал.
- Круглосуточная охрана и система контроля доступа.
- Лобби с зоной ресепшен для ожидания гостей
- Подземный паркинг с лифтом на жилые этажи и усилением сигналов мобильных телефонов.

Art of technology

- Проектирование с помощью BIM технологий для повышения качества стройки, проектирования, экологичности стройки.
- «Цифровой дом» – диджитализация всех ключевых процессов (домофония, телеметрия, видеонаблюдение). Бесконтактный свободный доступ на территорию.
- Четырехступенчатая система очистки воды
- Горизонтальная, коллекторная система разводки отопления
- КИВЫ и деревянные окна (дуб) с двухкамерными стеклопакетами с микровентиляцией.
- Система раздельного сбора и утилизации мусора
- Деревянные окна (дуб) с функцией микропроветривания.
- Лифты KONE, а в 7 парадной 4 корпуса – Stein

Art of comfort

- Собственная высококлассная управляющая компания, предоставляющая эксклюзивный сервис. (Лучшая управляющая компания 2021)
- Высокий сервис: личный ипотечный брокер, рефинансирование, страхование, оформление собственности, продажа, удобный личный кабинет.
- Собственная отделочная компания

ПРОДВИЖЕНИЕ

ART OF
RBI

Art of

СОЗИДАТЕЛИ



RBI

+7 345 748 98 64 art.of.com

Lorem ipsum dolor sit amet, consectetur adipiscing elit, sed diam nonummy nibh euismod tincidunt ut laoreet dolore magna aliquam erat volutpat. Ut wisi enim ad minim veniam, quis nostrud exercitation ullamco laboris nisi ut aliquip ex ea commodo consequat. Duis aute irure dolor in reprehenderit in voluptate velit esse cillum dolore eu fugiat nulla facilis, ut aut sed qui amet blandit praesent luptatum dolor dolore qui diam dolore te feugit nulla facilis.

Art of

ULTRACITY



RBI

+7 345 748 98 64 art.of.com

Lorem ipsum dolor sit amet, consectetur adipiscing elit, sed diam nonummy nibh euismod tincidunt ut laoreet dolore magna aliquam erat volutpat. Ut wisi enim ad minim veniam, quis nostrud exercitation ullamco laboris nisi ut aliquip ex ea commodo consequat. Duis aute irure dolor in reprehenderit in voluptate velit esse cillum dolore eu fugiat nulla facilis, ut aut sed qui amet blandit praesent luptatum dolor dolore qui diam dolore te feugit nulla facilis.

Art of

СОЗИДАТЕЛИ



RBI

+7 345 748 98 64 art.of.com

Lorem ipsum dolor sit amet, consectetur adipiscing elit, sed diam nonummy nibh euismod tincidunt ut laoreet dolore magna aliquam erat volutpat. Ut wisi enim ad minim veniam, quis nostrud exercitation ullamco laboris nisi ut aliquip ex ea commodo consequat. Duis aute irure dolor in reprehenderit in voluptate velit esse cillum dolore eu fugiat nulla facilis, ut aut sed qui amet blandit praesent luptatum dolor dolore qui diam dolore te feugit nulla facilis.

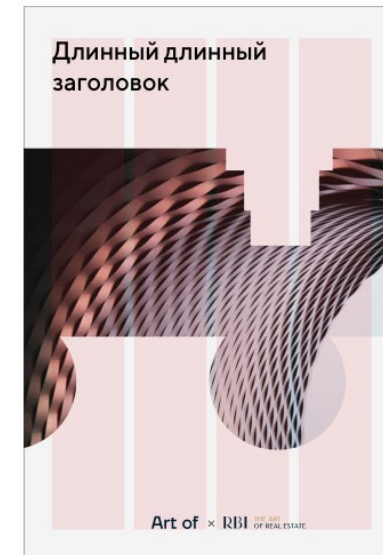
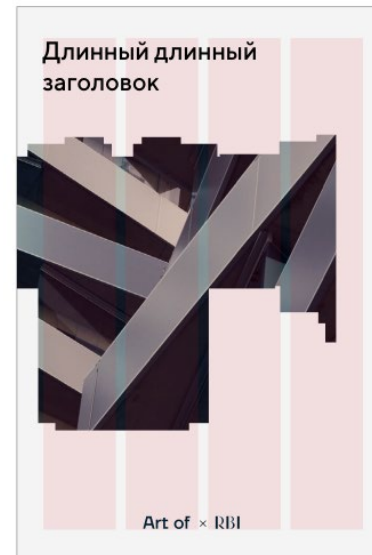
ФОРМООБРАЗУЮЩИЕ ЭЛЕМЕНТЫ В ДИЗАЙНЕ

Изображение перспективы, повторения архитектурных элементов через художественную композицию в фотографии.

Изображение деталей фасада через фронтальный ракурс. Обращаем внимание на параллельность и перпендикулярность линий внутри кадра.

Крупное изображение текстур и фактур покрытий / материалов, используемых при строительстве.

Изображение на фотографиях интерьеров с художественной составляющей: минимальное количество деталей, выверенная композиция.





Суть

Искусство девелопмента – это свой собственный подход, основанный на мировом опыте.

Речь идет не о локальном вопросе возведения объекта недвижимости, а о стремлении видеть картину в полном объеме в структуре мегаполиса, страны, мира.

«Искусство – творческая деятельность, отражающая интересы не только самого автора, но и других людей».

Искусство девелопмента – высокое качество, высокое мастерство, требовательность и желание обновлять отрасль. RBI современный девелопер, который основывается на стремлении не потерять свою актуальность во времени, несмотря на изменения среды и условий. Людям RBI/бренду RBI это удается благодаря тонкой игре с прошлым, обращенной в будущее.

Идея

Искусство добавляет особый смысл в нашу жизнь, помогает раскрыть идею и задумку девелоперских проектов. Сегодня покупатель современного жилья рассматривает не только комфортные пространства, наполненные светом и воздухом, но и инвестирует в ценности и смыслы. Арт-составляющая девелоперских проектов является уникальной частью глобальной концепции (особым подходом), а «классические» преимущества домов, являются базовыми факторами дифференциации.

Ценности

Art of creation

Искусство формирует уникальные пространства, которые становятся частью жизни и культуры города.

Art of architecture

Искусство архитектуры создает уникальные пространства, которые становятся частью жизни и культуры города.

Art of technology

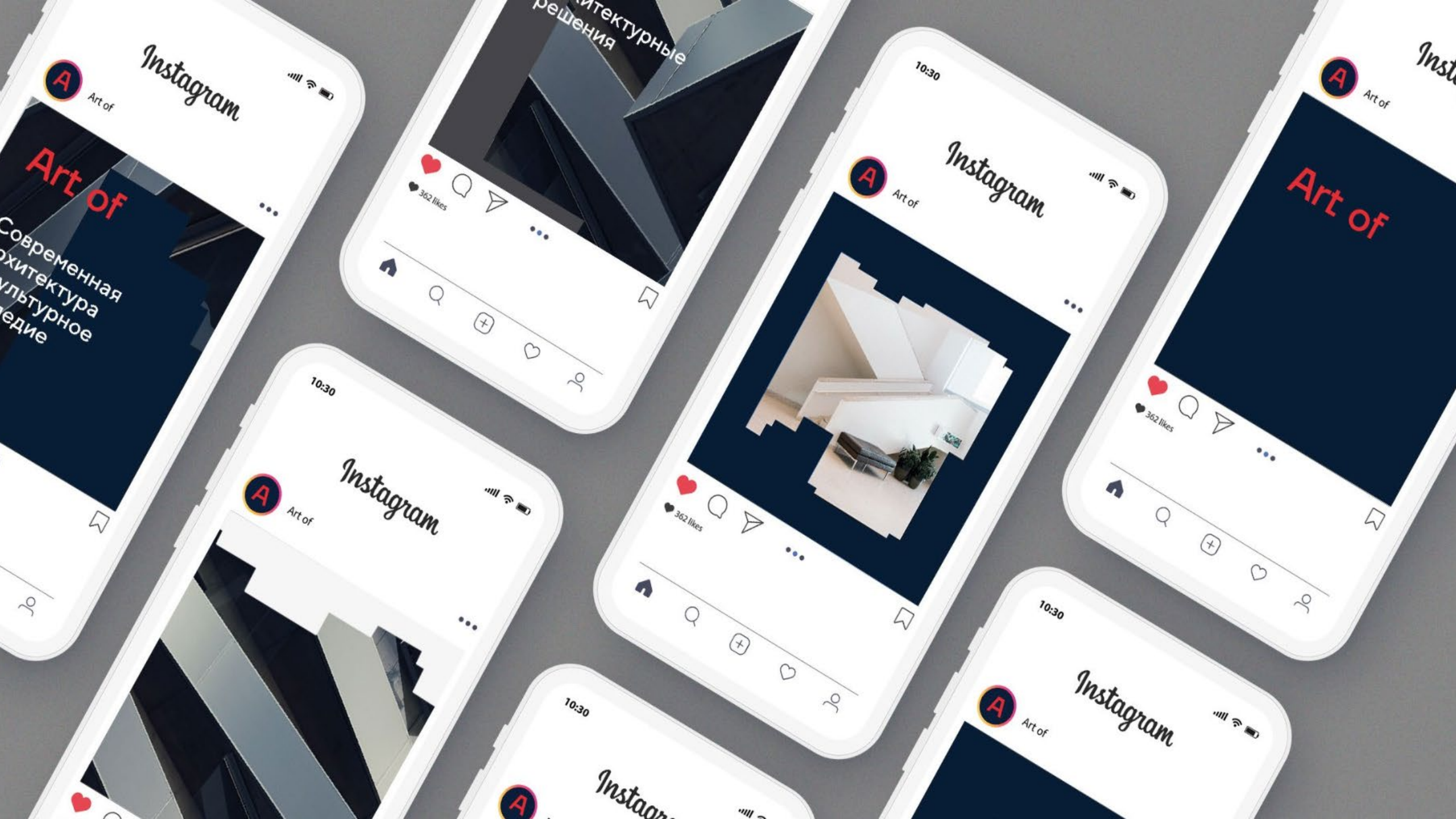
Высокая технологичность – это качество, которое делает пространство современным и удобным.

Art of comfort

Искусство комфорта создает уникальные пространства, которые становятся частью жизни и культуры города.

Art of life

Искусство жизни – это умение создавать уникальные пространства, которые становятся частью жизни и культуры города.



Instagram



Art of



Art of

Современная архитектура культурное наследие

архитектурные решения



362 likes



10:30

Instagram



Art of



362 likes



10:30

Instagram



Art of



Art of



362 likes



10:30

Instagram





ОБЪЕКТ

Исторический район Адмиралтейский район Санкт-Петербурга. Но эта часть Адмиралтейского района во все времена отличалась особой атмосферой. Планировка узкие небольшие улицы, сплассовые и уютные дворы, отсутствие стекла и бетона - всё здесь направляет на гармоничный лад.



МАКЕТ ДОМА И ЕГО КОМПЛЕКСА



01

ИСТОРИЧЕСКИЙ ЦЕНТР

Исторический район Адмиралтейский район Санкт-Петербурга. Но эта часть Адмиралтейского района во все времена отличалась особой атмосферой. Планировка узкие небольшие улицы, сплассовые и уютные дворы, отсутствие стекла и бетона - всё здесь направляет на гармоничный лад.



02

АВТОРСКАЯ АРХИТЕКТУРА

В архитектуре дома «Созидатели» можно обнаружить сразу несколько стилей и эпох, рождая ощущение выверенной гармонии, пространства, света и воздуха.



03

ЛИЧНАЯ ВСЕЛЕННАЯ

Дом - это наша собственная вселенная, и у каждого она своя. Определяется от света, подпрыгивает о ливне и дождем во внутренней дилемме «Созидатели» - место семьи и гармонии.



ИСТОРИЧЕСКИЙ ЦЕНТР

Дом «Созидатели» расположен в историческом центре города - месте сосредоточения как современной деловой активности, так и культурного наследия Санкт-Петербурга. Но эта часть Адмиралтейского района во все времена отличалась особой атмосферой. Планировка узкие небольшие улицы, сплассовые и уютные дворы, отсутствие стекла и бетона - всё здесь направляет на гармоничный лад.

Сюда приятно возвращаться по вечерам, отдыхать после долгого дня, набираться сил и просто хорошо выспаться.

950 м	2,0 км
Пешеходный путь	Рабочий путь
2,8 км	3,1 км
Уютный дворик	Решенный двор



02

АВТОРСКАЯ АРХИТЕКТУРА

В архитектуре дома «Созидатели» можно обнаружить сразу несколько стилей и эпох, рождая ощущение выверенной гармонии, пространства, света и воздуха.



Art of СОЗИДАТЕЛИ

Арт-составляющая наших девелоперских проектов является уникальной частью глобальной концепции Art of и каждого проекта.

[Подробнее](#)

03

ЛИЧНАЯ ВСЕЛЕННАЯ

Дом - это наша собственная вселенная, и у каждого она своя. Определяется от света, подпрыгивает о ливне и дождем во внутренней дилемме «Созидатели» - место семьи и гармонии. Всё это пространство максимально наполнено зеленью, а в отделке много натурального материала, дерева и камня. Здесь можно пообщаться со спелыми деревцами настилом или жасминовой брусчаткой. Динамичные подвески и зажимы время добавят романтики и особой прелесть вечер прогулки.

Мини-клуб

Во втором корпусе нашего мини-клуба, там вы сможете встретиться со своим соседом, провести прекрасное время, пообщаться, почитать, время проводить с детьми.

Блок ART OF на вкладке Созидатели

Страница ART OF на сайте RBI

