

LUCE IDENTITY

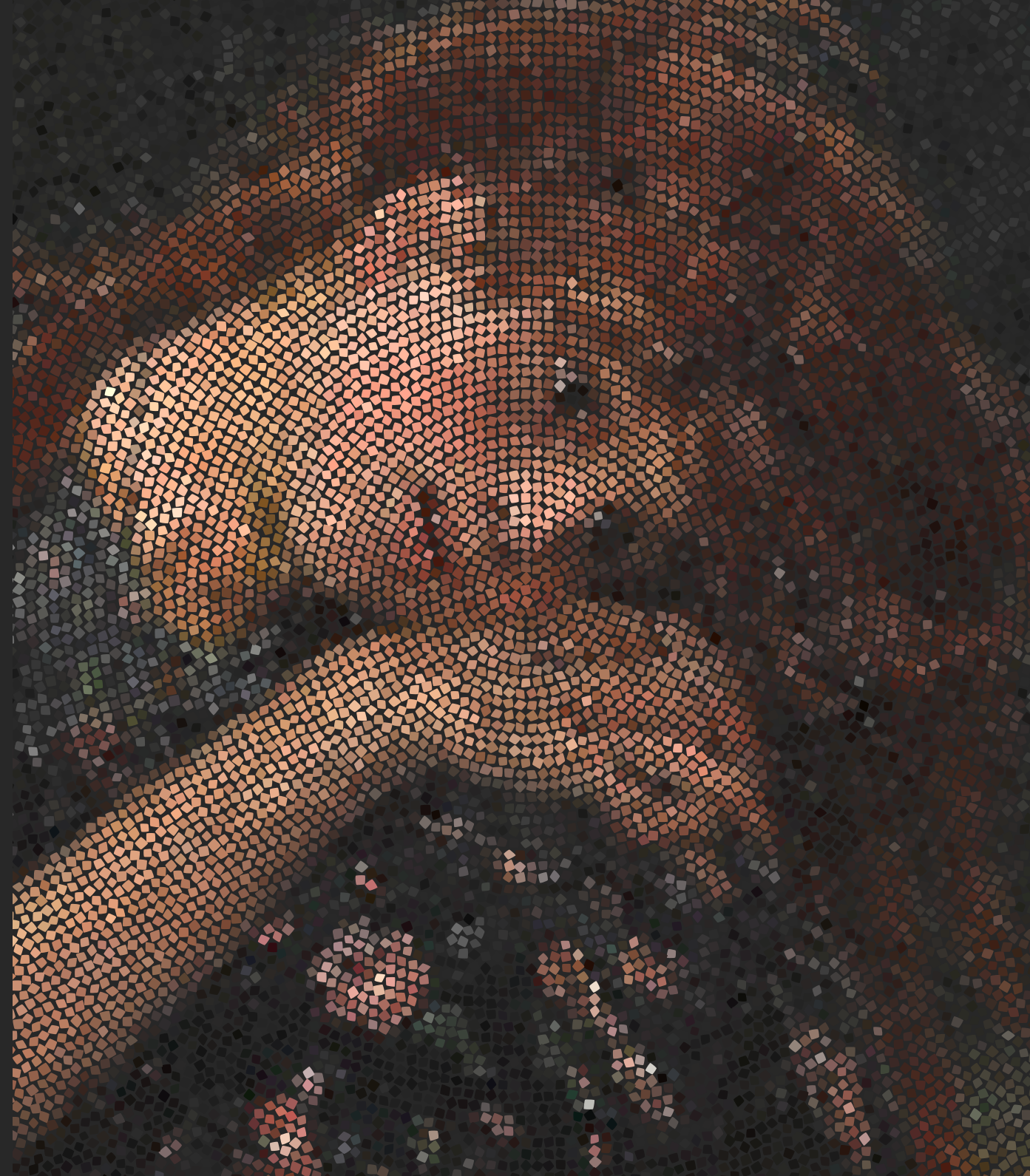
SUPERPOSITION®

БРЕНД:
КУЛЬТУРНЫЙ
МИКС
ИТАЛИИ И
РОССИИ

АЙДЕНТИКА

ФИРМЕННЫЕ

ПРИЁМЫ



KEY VISUALS —
ВЕКТОРНЫЕ ИЗОБРАЖЕНИЯ
С МОЗАИЧНЫМ ЭФФЕКТОМ.
В КАЧЕСТВЕ БАЗЫ ДЛЯ
МОЗАИКИ ВЫСТУПАЮТ
ШЕДЕВРЫ ИТАЛЬЯНСКОЙ
И РУССКОЙ ЖИВОПИСИ.

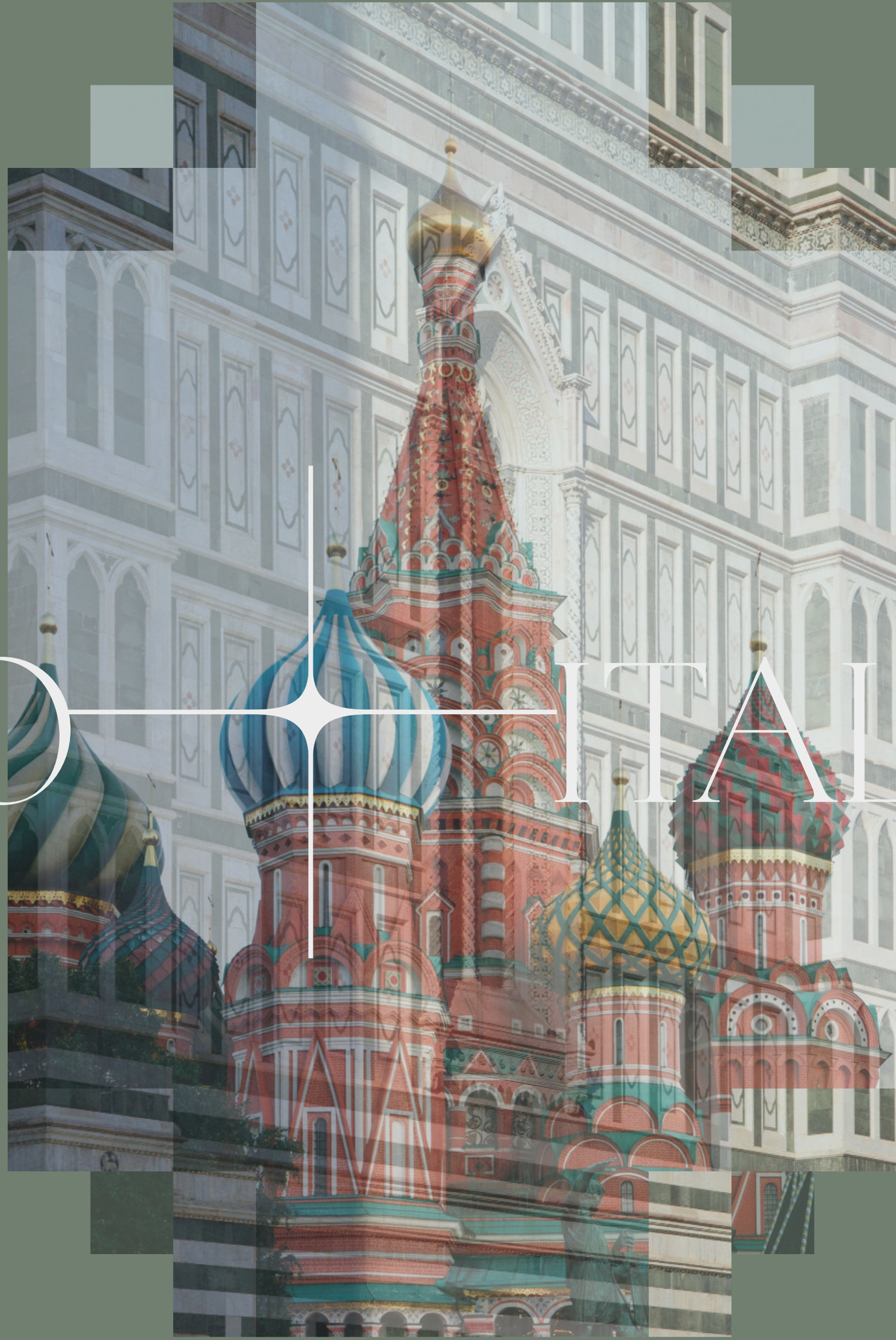


МОЗАИКИ НЕЗАМЕНИМЫ
ТАМ, ГДЕ НУЖНО
ВПЕЧАТЛИТЬ —
НА ОБЛОЖКАХ, УПАКОВКЕ,
ШМУЦТИТУЛАХ И Т.Д. ТАКЖЕ
ОНИ СТАНУТ ПРЕКРАСНОЙ
ТЕМОЙ ДЛЯ СУВЕНИРОВ —
НАПРИМЕР, ШЁЛКОВЫХ
ПЛАТКОВ.

ЛУСЕ — ИНАЧЕ



ПРИЁМ «ДВОЙНАЯ
ЭКСПОЗИЦИЯ» — НАЛОЖЕНИЕ
ДВУХ ИЗОБРАЖЕНИЙ ДРУГ НА
ДРУГА ТАКИМ ОБРАЗОМ, ЧТОБЫ
ОНИ ОБА СЧИТЫВАЛИСЬ
И СКЛАДЫВАЛИСЬ В НОВУЮ
КОМПОЗИЦИЮ.
ЭТОТ ПРИЁМ ХОРОШО РАБОТАЕТ
В ВЁРСТКЕ, А ТАКЖЕ МОЖЕТ
ПОЯВИТЬСЯ НА ОБЛОЖКАХ.



RUSSO ITALIANO

ПРИЁМ «ДВОЙНАЯ
ЭКСПОЗИЦИЯ»
ПРЕКРАСНО ПОДДЕРЖИВАЕТ
ИДЕЮ КУЛЬТУРНОГО МИКСА

ЛОГОТИП

LUCE

ЛОГОТИП — УНИКАЛЬНАЯ НАДПИСЬ
LUCE, СОЗДАННАЯ НА БАЗЕ ШРИФТА
AERONAUTIC

LUCE

LUCE

LUCE

ЛОГОТИП LUCE ЛЮБИТ ВОЗДУХ
ВОКРУГ. ОН ХОРОШ В КРУПНОМ
РАЗМЕРЕ, ОДНАКО НЕ СТОИТ
СТРЕМИТЬСЯ ЗАПОЛНИТЬ ИМ
ВСЁ ПРОСТРАНСТВО.

LUGE

В КАЧЕСТВЕ ДОПОЛНЕНИЯ
СОЗДАНА БОЛЕЕ
ДЕКОРАТИВНАЯ ВЕРСИЯ
ЛОГОТИПА



ДЕКОРАТИВНУЮ ВЕРСИЮ
СТОИТ РАЗМЕЩАТЬ
КРУПНО, ТАК, ЧТОБЫ ОНА
ХОРОШО ЧИТАЛАСЬ



ЛУСЕ — ЧУТЧЕ

ДЕКОРАТИВНЫЙ
ЛОГО ПРЕКРАСНО
ВЫГЛЯДИТ В ВЁРСТКЕ
В КРУПНОМ КЕГЛЕ

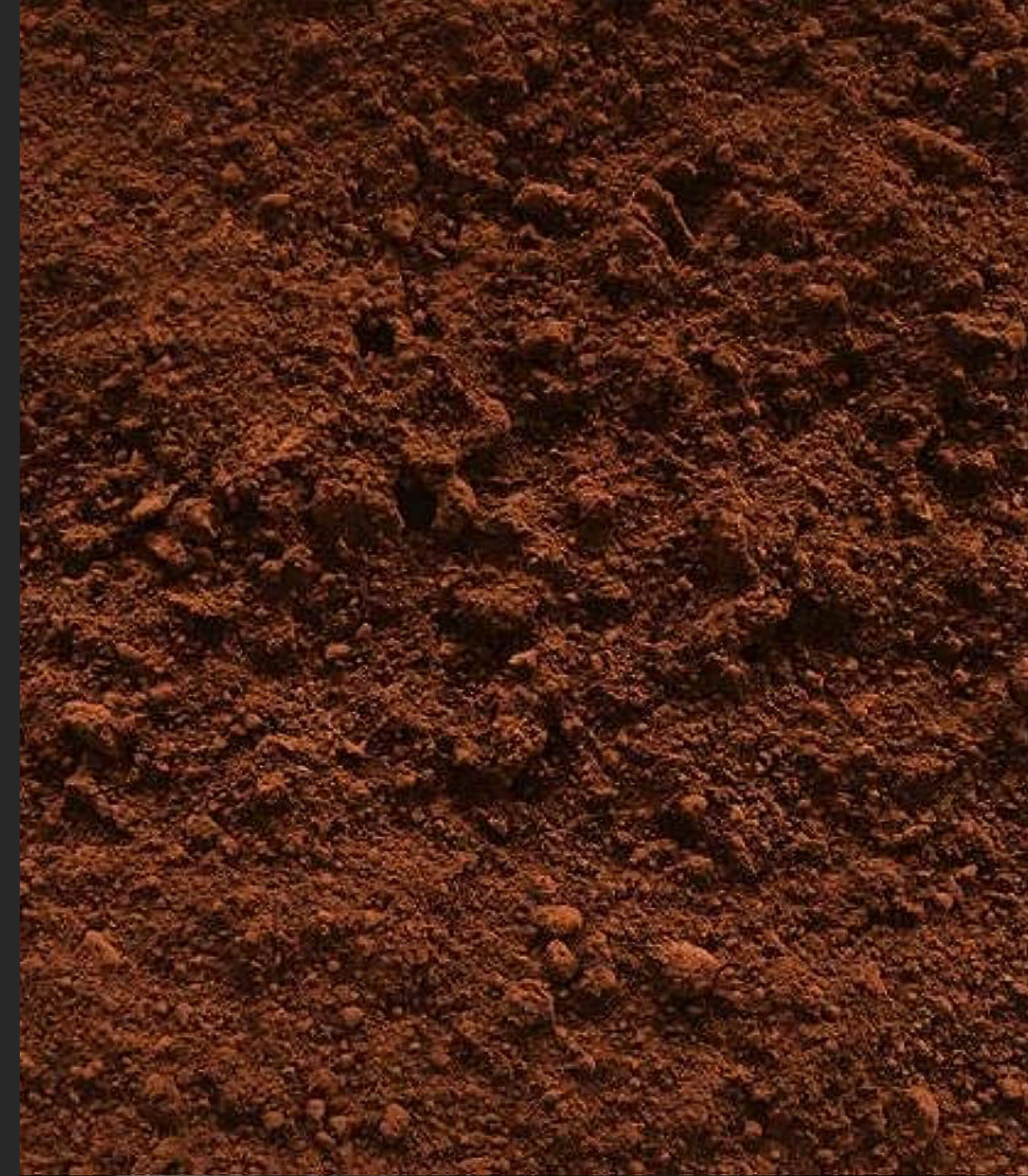
LUCE —
ФАМИЛЬНЫЙ
ДОМ

LUCE —
ФАМИЛЬНЫЙ
ДОМ

ДЕСКРИПТОР СЛЕДУЕТ
РАЗМЕЩАТЬ В ТОМ ЖЕ
КЕГЛЕ, ЧТО И ЛОГОТИП,
ИСПОЛЬЗУЯ ЛЕВУЮ
ВЫКЛЮЧКУ

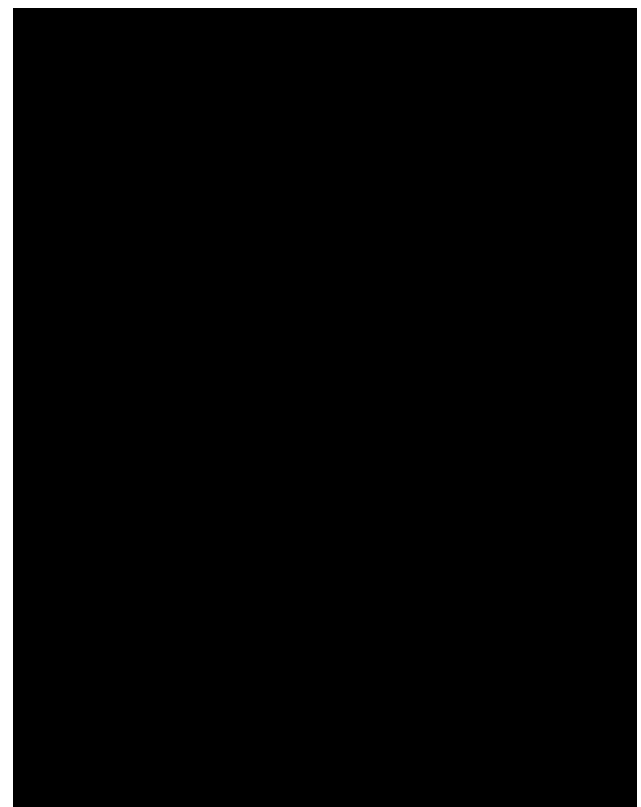
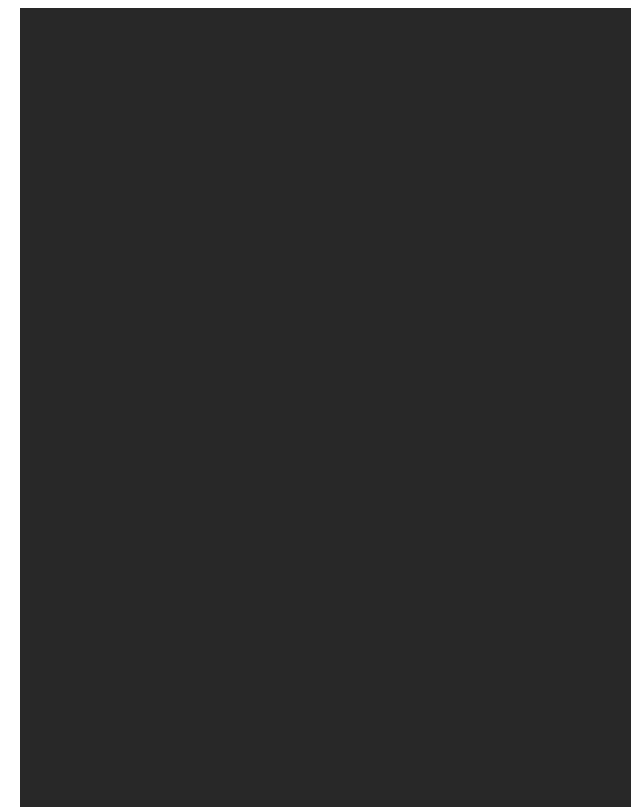
ЦВЕТОВАЯ

ГАММА



ЦВЕТОВАЯ ГАММА:
МИНЕРАЛЬНЫЕ
ИТАЛЬЯНСКИЕ
ПИГМЕНТЫ: SIENA, UMBRA,
OCRA
+
SAGGIO — ШАЛФЕЙНЫЙ
ЦВЕТ





Шалфей

RGB 113 127 112
CMYK 52 27 45 17
Pantone 5625 C

Серо-зелёный

RGB 187 192 185
CMYK 20 4 19 10
Pantone 5655 C

Латунь

RGB 221 205 105
CMYK 5 4 70 7
Pantone 458 C

Терракота

RGB 154 84 46
CMYK 11 73 92 36
Pantone 7516 C

Сиена

RGB 154 59 38
CMYK 8 86 100 36
Pantone 174 C

Умбра жжёная

RGB 40 40 40
CMYK 41 33 33 80
Black 90 %

Чёрный

Допустим только в мелких деталях, которые необходимо воспроизвести с максимальной контрастностью

Белый


RGB 255 255 255
CMYK 0 0 0 0

A mosaic portrait of a woman's face, composed of small, dark and light brown tiles. The woman has dark hair and is looking slightly to the right. The word "LUCE" is overlaid in white serif font.

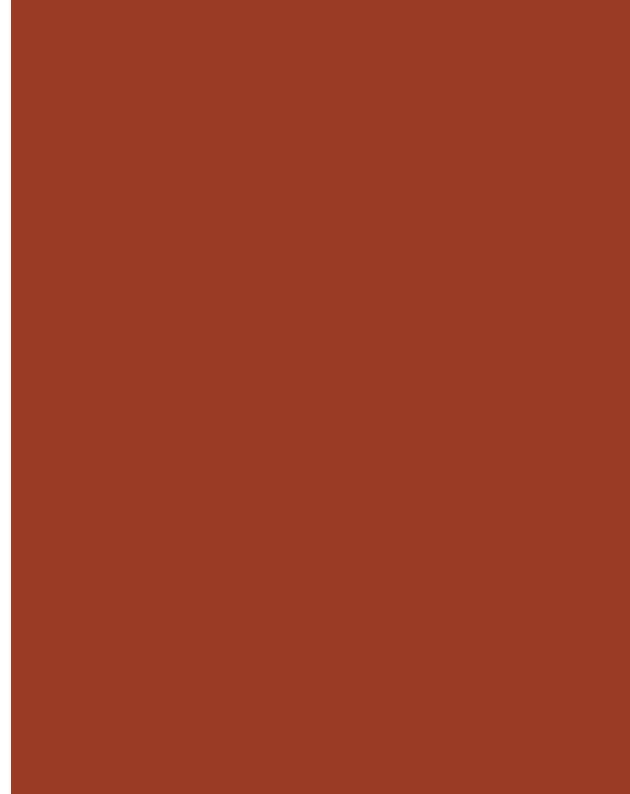
LUCE

A white square containing the word "LUCE" in a red serif font.

LUCE

A white square in the top left corner of the page.

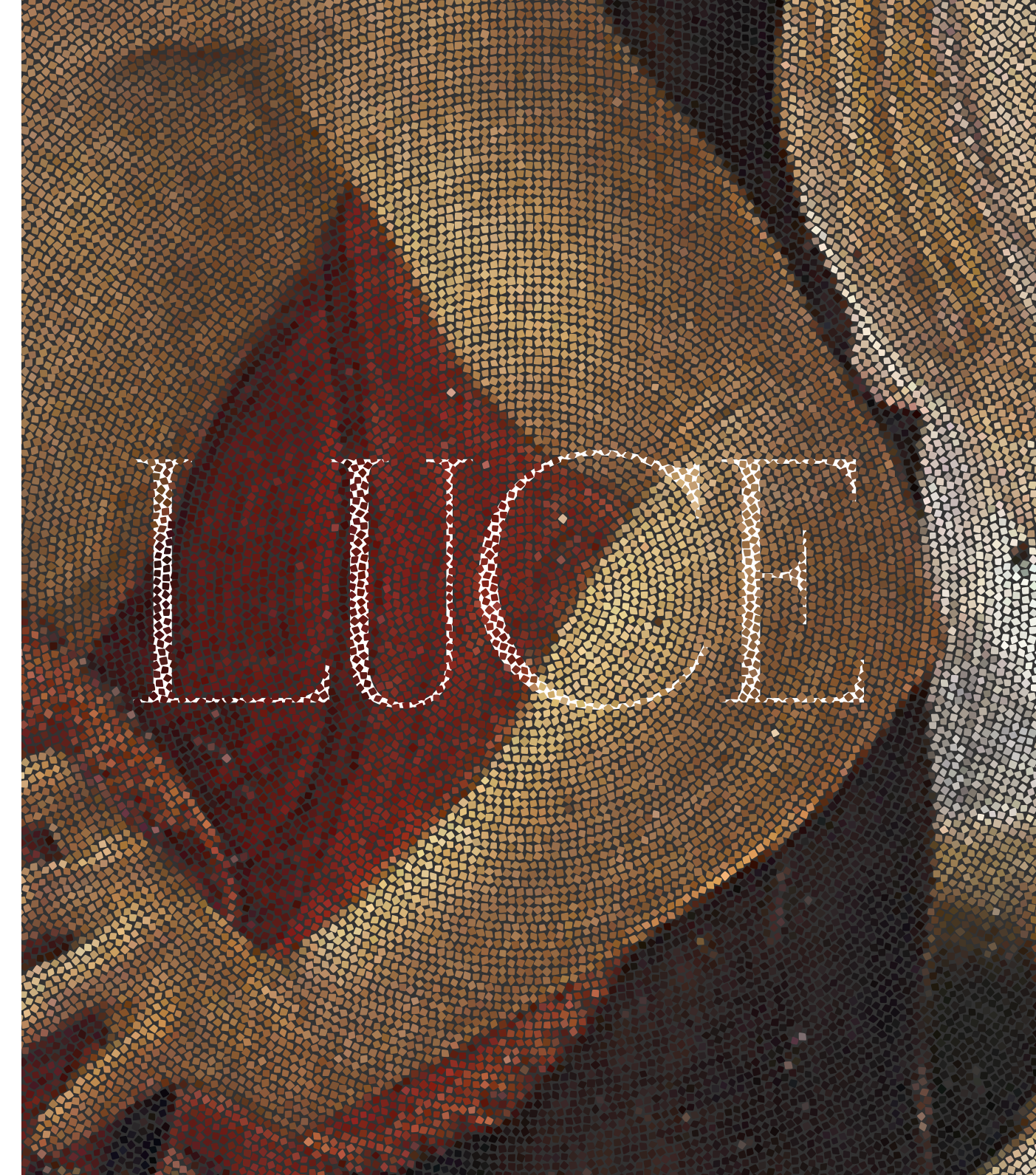
Белый цвет предпочтителен для фона. Также белый логотип и белый текст хорошо выглядят на мозаиках.



Терракота, Сиена и их оттенки

Предпочтительный цвет для логотипа на светлом фоне. Воспроизводятся в кейвижуалах (мозаике), а также в фактурных материалах, например, в коже.

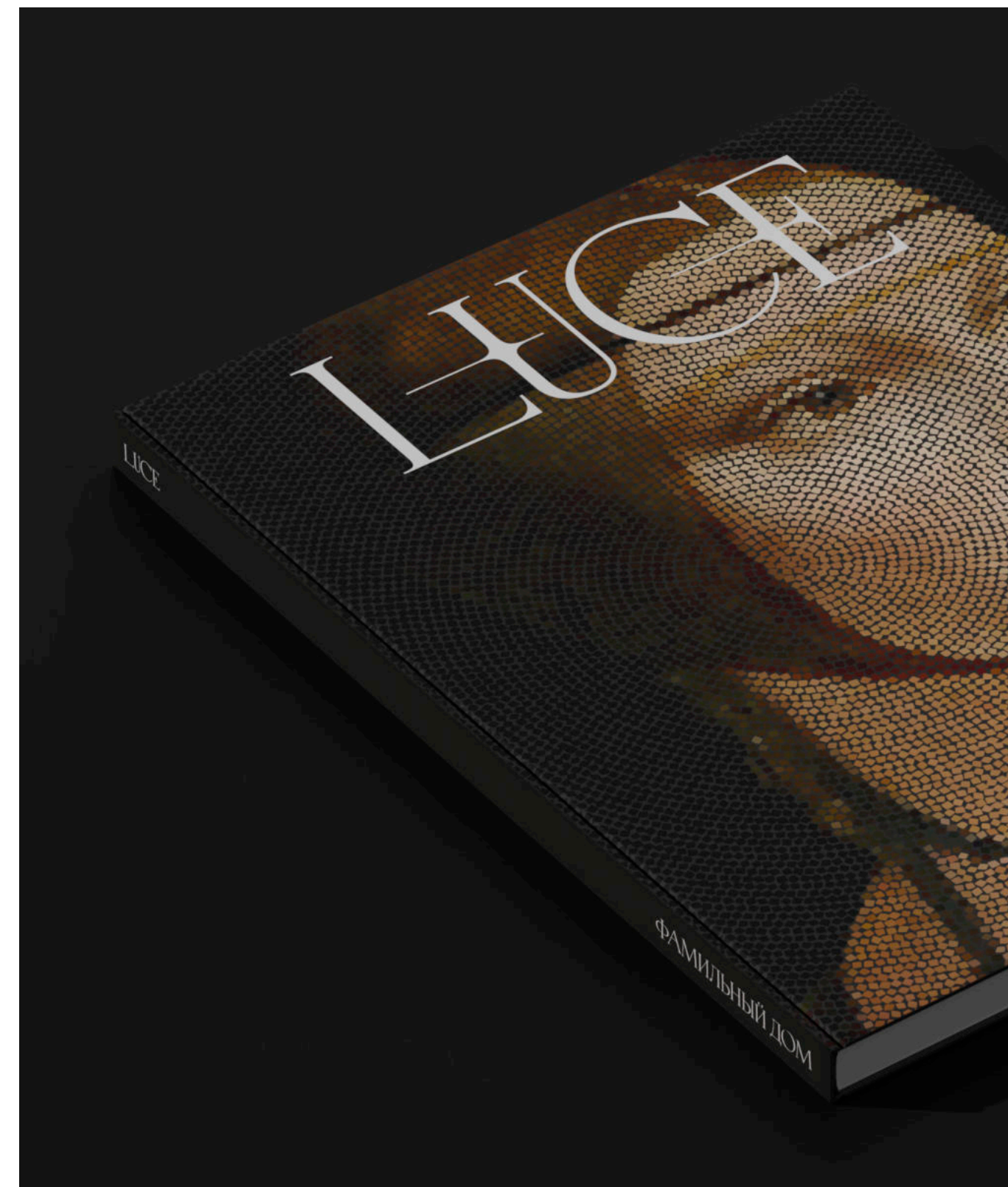
Не используется в заливках.



Умбра жжёная

Допустима для заливок и цвета логотипа. Может заменять чёрный цвет текста. Хорошо работает как фоновый цвет рядом с мозаиками — например, на корешке брошюры.

ЛУСЕ — ИНАЧЕ

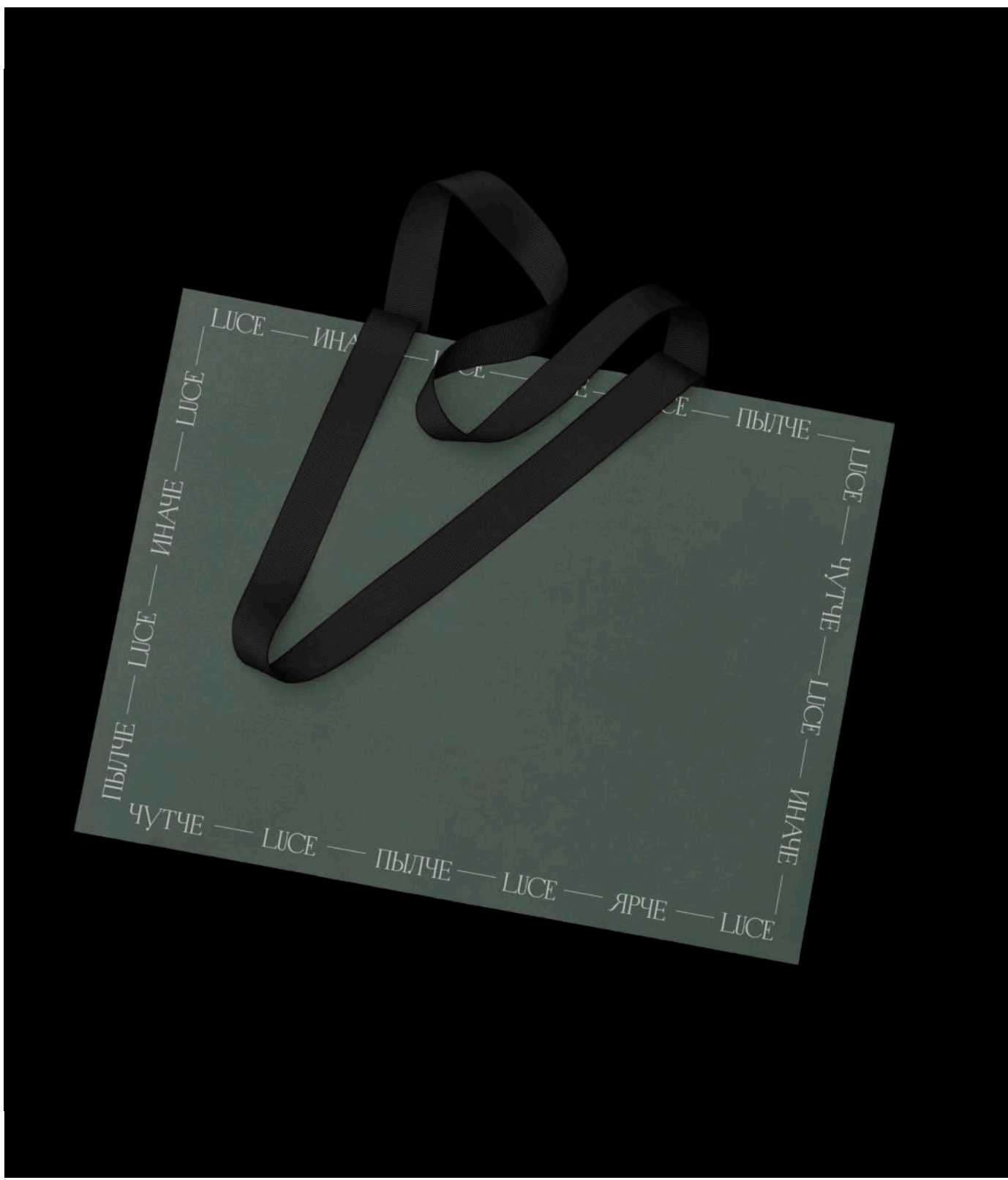




Шалфей и серо-зелёный

Допустимы в заливках и фактурных материалах.

Не используются для цвета логотипа.





Латунь

Акценты и небольшие детали.
Металлические изделия.

Не используется в заливках.
Не используется для цвета
логотипа.

Допустимо деликатное
использование фольги.

Возможные варианты:
Kurz Luxor 418, 180



ТИПОГРАФИКА

И ВЁРСТКА

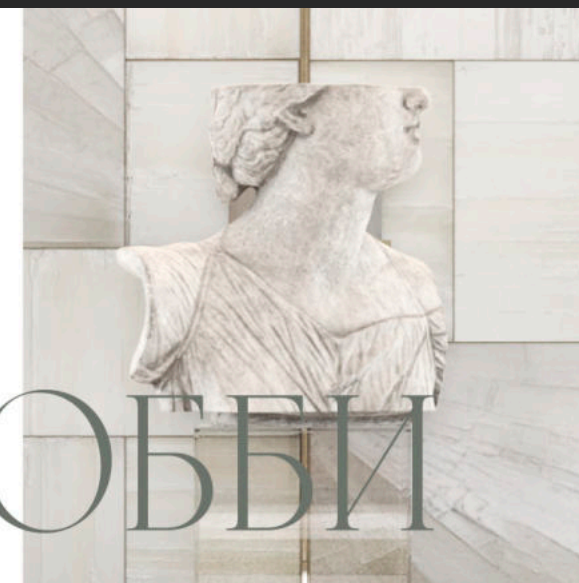
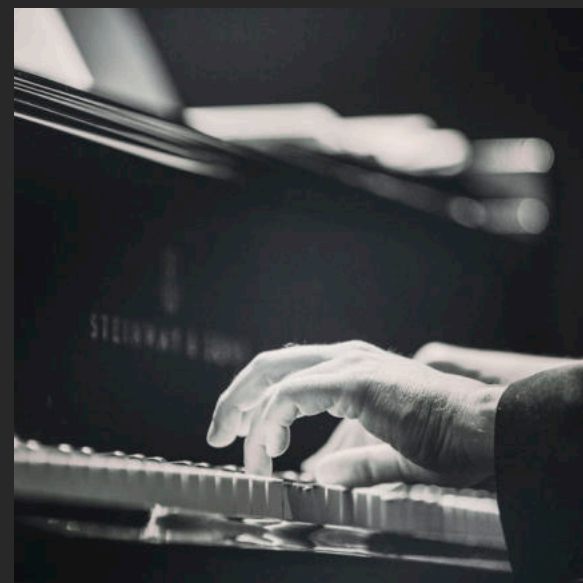
АРХИТЕКТУРА BY MARCO CASAMONTI

Обеденный стол из натурального камня, спроектированный Симоном Легальдом (Simon Legald), занимает центральное место в этой части квартиры, земляные тона и охристые прожилки столешницы перекликаются с текстурой стен.

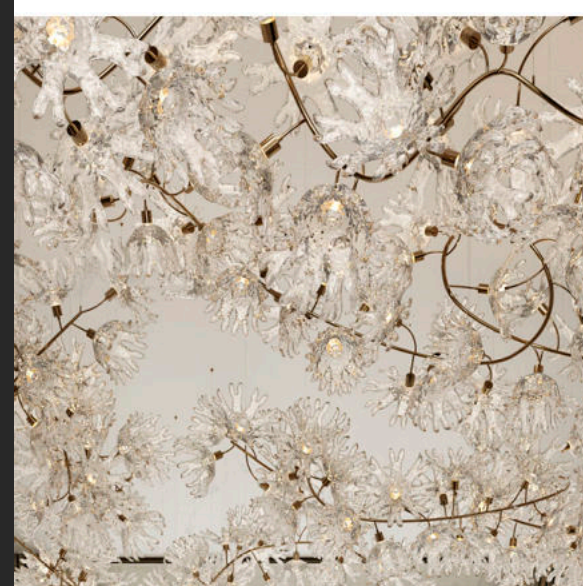
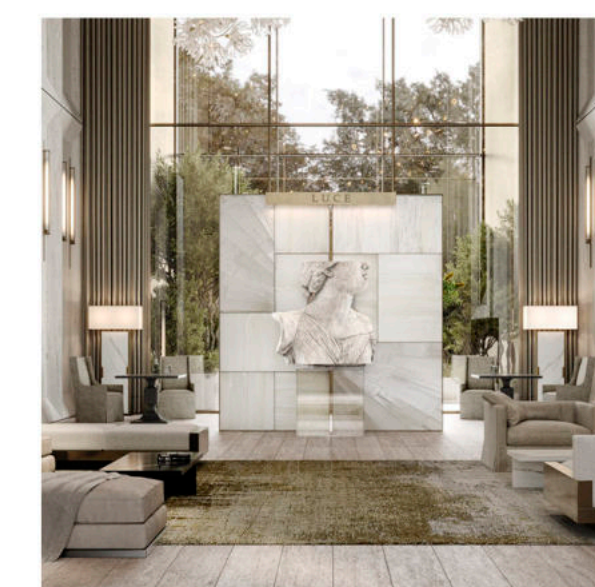
ФИРМЕННЫЙ
ШРИФТ ДЛЯ
АКЦИДЕНЦИИ —
AERONAUTIC

ДОПОЛНИТЕЛЬНЫЙ
ШРИФТ ДЛЯ
КОММЕНТАРИЕВ И
МЕЛКИХ ПОДПИСЕЙ
— TT WELLINGTONS

[ССЫЛКА НА ПОКУПКУ
ШРИФТА](#)

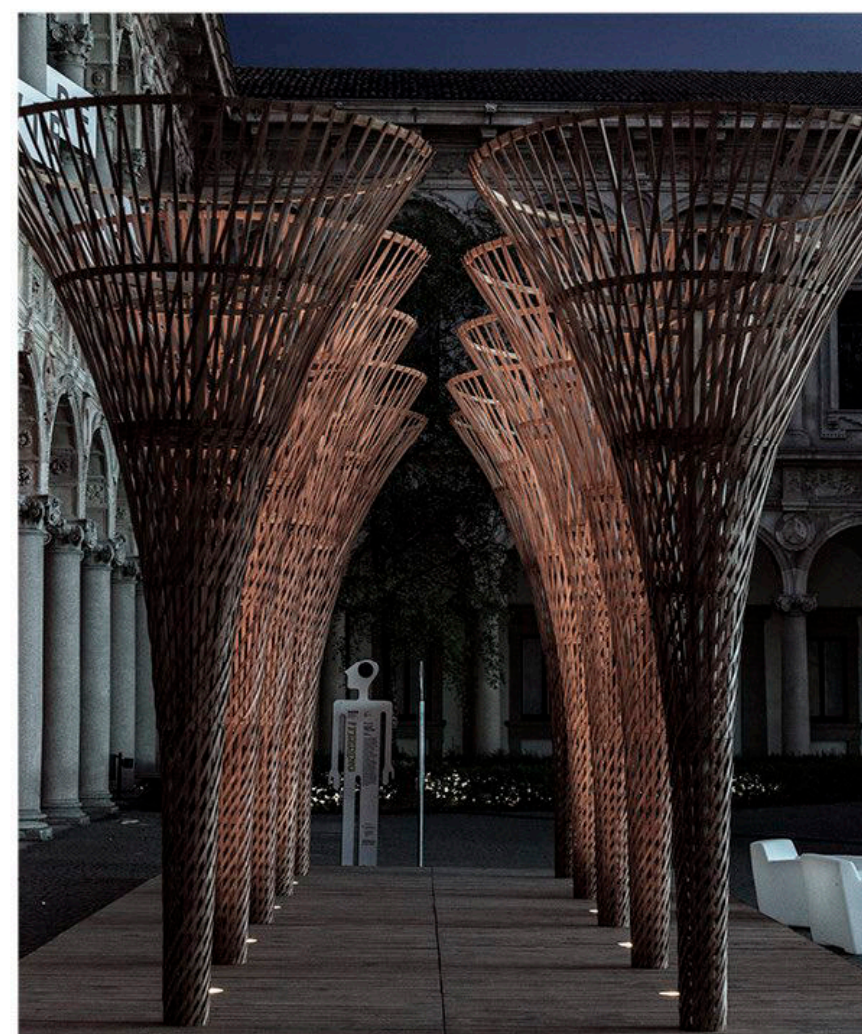


ГРАНД ЛОББИ
LUSE —
ГОСТИНАЯ
С РОЯЛЕМ —
ЗДЕСЬ МОЖНО
ПОСЛУШАТЬ
РАХМАНИНОВА
И ПАГАНИНИ



В ВЁРСТКЕ СЛЕДУЕТ
СТРЕМИТЬСЯ К БОЛЬШОМУ
КОЛИЧЕСТВУ ВОЗДУХА,
ПРИВЕТСТВУЕТСЯ КРУПНАЯ
АКЦИДЕНЦИЯ, ЛЕВАЯ ИЛИ
ЦЕНТРАЛЬНАЯ ВЫКЛЮЧКА

Cantina Antinori | Archea Associati /
Bargino San Casciano in Val di pesa / Italy / 2012



Архитектурная
концепция
разработана
в бюро Archea
Associati,
основанном
в 1988 году во
Флоренции.
Автор Марко
Казамонти:
теперь длинный
список его
архитектурных
побед пополнит
и дом LUCE.



LUCE — RUSSO — ITALIANO — RUSSO — ITALIANO — RUSSO —

ITALIANO — RUSSO



Гречотто
с пармезаном
и трюфелем

LUCE — RUSSO — ITALIANO — LUCE



Тирамису
с бородинским
хлебом

RUSSO

ITALIANO — RUSSO — ITALIANO — RUSSO — ITALIANO —

Джелато
из свёклы



СПЕЦИАЛЬНО ДЛЯ LUCE
В ШРИФТЕ AERONAUTIC BYL
СОЗДАН СПЕЦИАЛЬНЫЙ
СИМВОЛ — СВЕРХДЛИННОЕ
ТИРЕ.

Russo ✦ Italiano: Текст про дом культуры ГЭС-2 — Автор итальянский архитектор Ренцо Пьяно. Оригинальная архитектура зданий бывшей электростанции — Василий Башкиров



ВТОРОЙ СПЕЦИАЛЬНЫЙ СИМВОЛ — ПЛЮС. ОН НАСЛЕДУЕТ ГРАФИКУ ДЕКОРАТИВНОГО ЛОГОТИПА. ЕГО МОЖНО ИСПОЛЬЗОВАТЬ, ЧТОБЫ ПОДЧЕРКНУТЬ КУЛЬТУРНЫЙ МИКС ИТАЛИИ И РОССИИ.