

ЭКЛИПТ

Новый
городской
квартал

push.collective

«Эклипт» —
среднеэтажный квартал
в новом районе Калининского
округа Тюмени.

37 гектаров
лесного массива

25 ДОМОВ

>83 000 м² КОМПЛЕКСНОГО
ОСВОЕНИЯ



До разработки брендинга

Проект заходил с параметрами тихой загородной недвижимости — с невысокими домами, в природной локации и с высокой приватностью относительно густонаселённых районов.

Дома

Четырёхэтажные с общими дворами. Планировки от студий до еврочетырёхкомнатных.

Локация

Новая и для застройщика, и для города. В радиусе двух километров мало объектов инфраструктуры. Рядом с кварталом лесной массив, частный сектор и почти нет новых домов.



После ресёрча

Мы посмотрели, что станет с территорией в будущем, и пересобрали изначальный концепт тихого загородного района.

Дома

«Эклипт» — первый этап застройки территории. Квартал не будет единственным. На этом куске земли появятся другие проекты застройщика.

Дома в проекте отличаются планировками и фасадами, но концептуально объединены общими характеристиками: снаружи натуральные оттенки отделки, внутри много света и мало соседей на площадке.

Локация

Рядом построят школу, детский сад, поликлинику, торговый центр и культурные объекты. Лесной массив возле квартала сохранится и будет благоустроен.

Город запустит здесь общественный транспорт и сделает остановки. Ещё рядом с «Эклиптом» проложат новую дорогу, которая сократит путь в центр.



Аудитория

Семьи со средним достатком, их дети и возрастные родители, которым важны городской ритм жизни и контакт с природой.



Задачи

«Эклипт» — не стандартная загородная недвижимость. Это старт нового района в Тюмени. Внутри он будет сочетать привычную жителям развитых районов инфраструктуру и близость к природе.

- Дистанцировать проект от загородной недвижимости, сохраняя идею экологичного квартала
- Показать будущее квартала — район с развитым бизнесом и комфортом центральных локаций



Идея проекта — экосистема

Мы взяли идею автономности «города в городе» и добавили к ней вторую составляющую «Эклипта» — экологичность и естественность.

Так район стал «экосистемой», где окружение и человек существуют во взаимодействии.



ЭКЛИПТ



Нейминг

Название должно было объединить две почти взаимоисключающие стороны проекта.

Мы зашли с идеей уникального нейминга и разработали слово, у которого не может быть разночтений — Эклипт.

Форма транслирует мысли об экологии, растениях и природе

ЭКЛИПТ

Содержание ритмично и конкретно

Новый городской квартал

«Эклипт» — новый городской квартал. Место, где на первом месте забота о современном человеке.



Первый взгляд на локацию и нейминг прямо говорят о приближенности проекта к природе, но не показывают городское будущее квартала.

Потенциал района мы раскрыли в коммуникации.

Продуктовый брендинг

Чтобы объяснить идею, мы пошли чуть дальше разработки общей концепции и погрузили в неё атрибуты проекта: изучили составляющие и преобразовали их.

Свои неймы и концептуальное наполнение получили соседний лесной массив и торговая площадка, возможности перепланировок и участки, примыкающие к домам.



ЭКЛИПТ





Синрин-парк

Участок леса у квартала будет благоустроен, но так, чтобы сохранить деревья в естественном виде. Нужно было дистанцироваться от соседнего к району экопарка «Затюменского» с похожим наполнением.

森林浴

Получился Синрин-парк. В его основе — философия «Синрин-йоку» о пользе неспешных прогулок для ментального и физического здоровья.

Досуг-маркет

Рядом с кварталом сделают торговую площадку с широким функционалом. Внутри будут места для кафе, магазинов и образовательного центра.



Её нельзя назвать торговым центром — площадка станет для жителей точкой притяжения, поэтому мы назвали её досуг-маркетом и объяснили в контенте, почему локация не только про покупки.

Урбан-сады

К квартирам на первых этажах прилегают приватные участки. Это не террасы, но и не места под огород.

В контенте обозначили их как урбан-сады, основываясь на идее сочетания городской жизни с доступом к природе.



Планировки-трансформеры и хобби-комнаты

Гибкие планировки выделили в отдельный продукт и назвали планировками-трансформерами. В контенте раскрываем их возможности.

Такое жилье можно адаптировать под свои сценарии: убрать детскую, если младшие уже переехали, или организовать отдельную комнату под личные хобби.



ВИЗИТКИ

ЭКЛИПТ

понедельник - пятница
09:00 - 19:00

суббота
10:00 - 16:00

воскресенье
10:00 - 14:00

Новгородская 10, 1 этаж

Дмитрий
Зырянов

персональный менеджер

+7 (854) 000-56-56

dmitri@psk72.ru

эклипт72.рф



ЭКО-ВИЗИТКИ

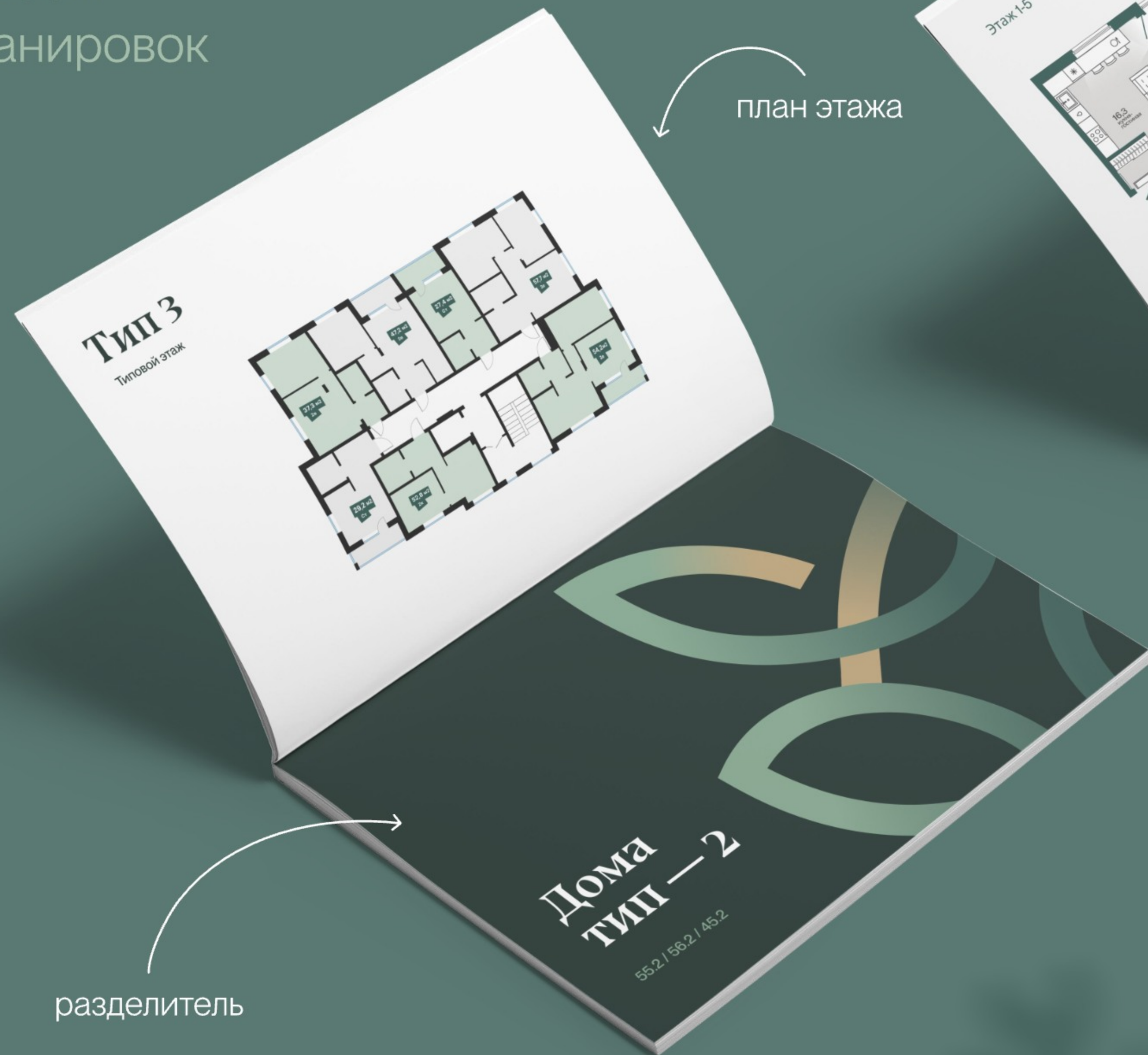
Разработали сезонные визитки с семенами, которые можно посадить даже на подоконнике.



Внутри семена разных культур

Эко в них не только натуральное наполнение, но и технология производства. Бумага для визиток переработанная, а печать выполнена с безопасной краской.

альбом
планировок



обмерный план

карточки
квартир

для данных
клиента

ЭКЛИПТ

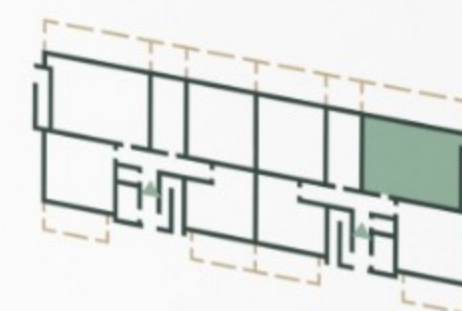
ГП _____
№ брони _____
Этаж _____
Цена _____



Евротрехкомнатная



49,4 м²



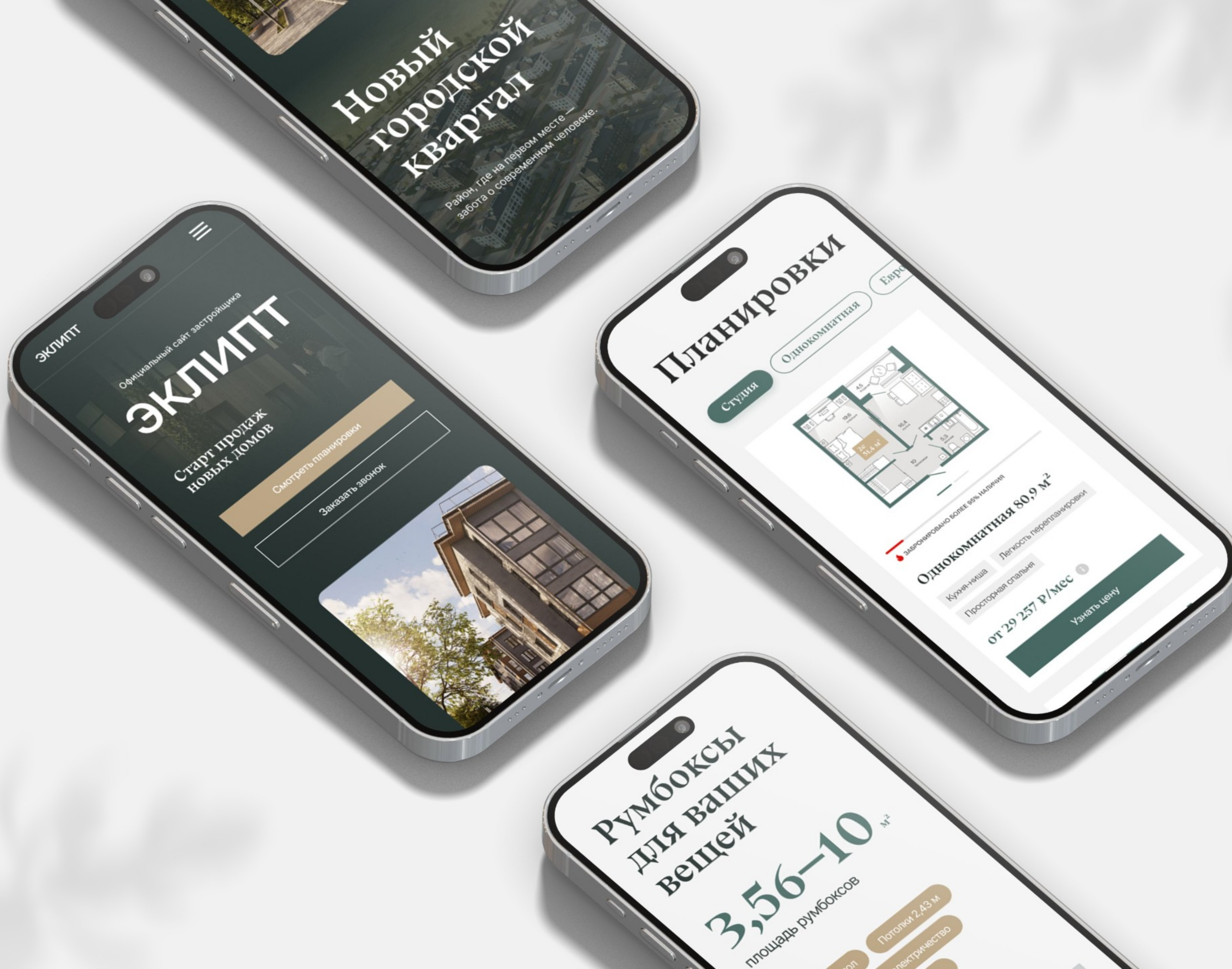
буклет



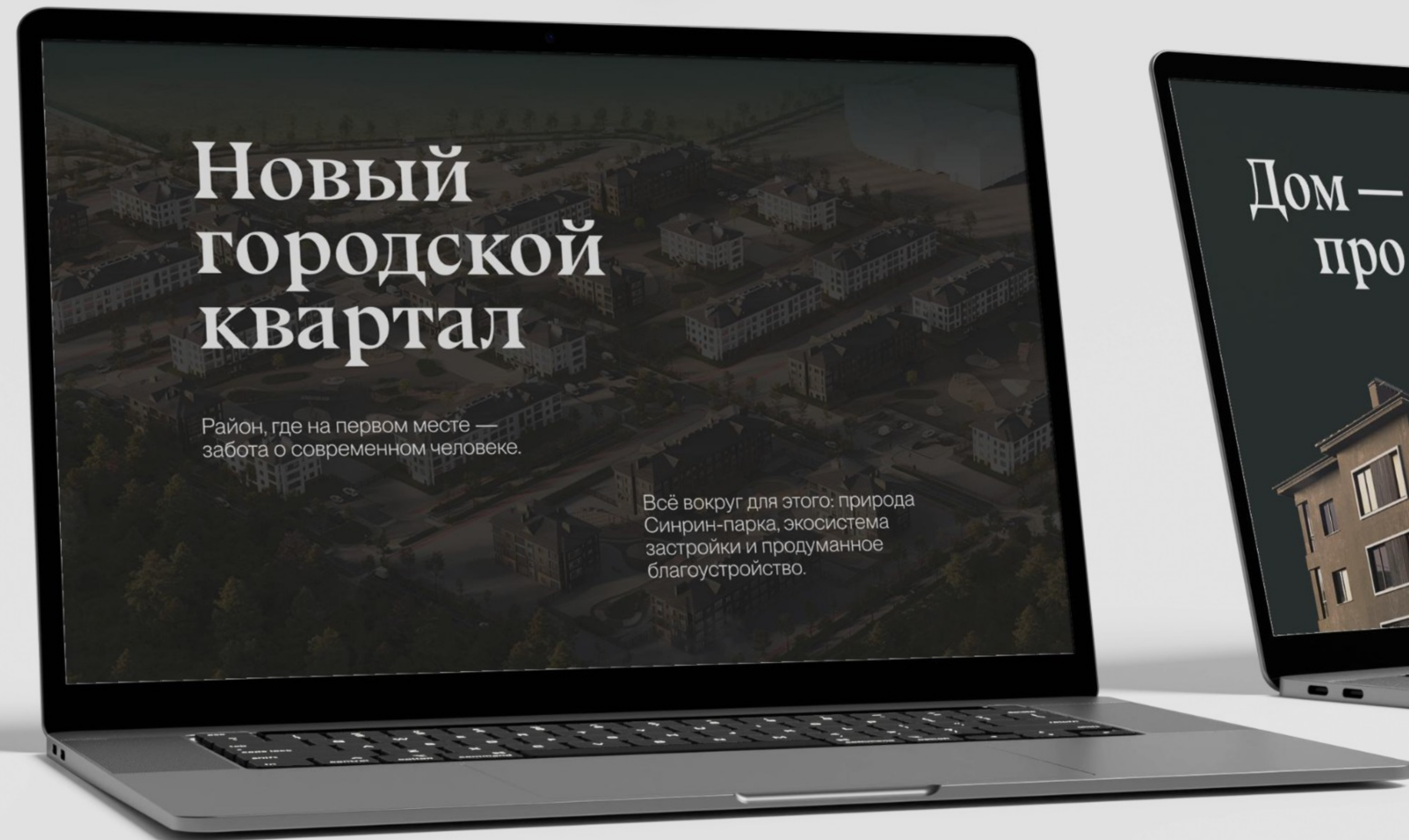
мини-буклет



сайт
mobile



сайт
desktop



Уникальный нейминг — большая узнаваемость

Проверили через Вордстат — соседние к «Эклипту» проекты с неуникальными названиями в поисковой выдаче получают показы из других городов.

Мы в поисковой выдаче получаем только Тюмень и ассоциации с жилым кварталом.



Каждый продукт — новый инфоповод

Квартиры с урбан-садами и планировки-трансформеры мы выделили и раскрыли как отдельные преимущества.

✦ Так у отдела продаж появилось больше возможностей для работы с клиентом.



push.collective